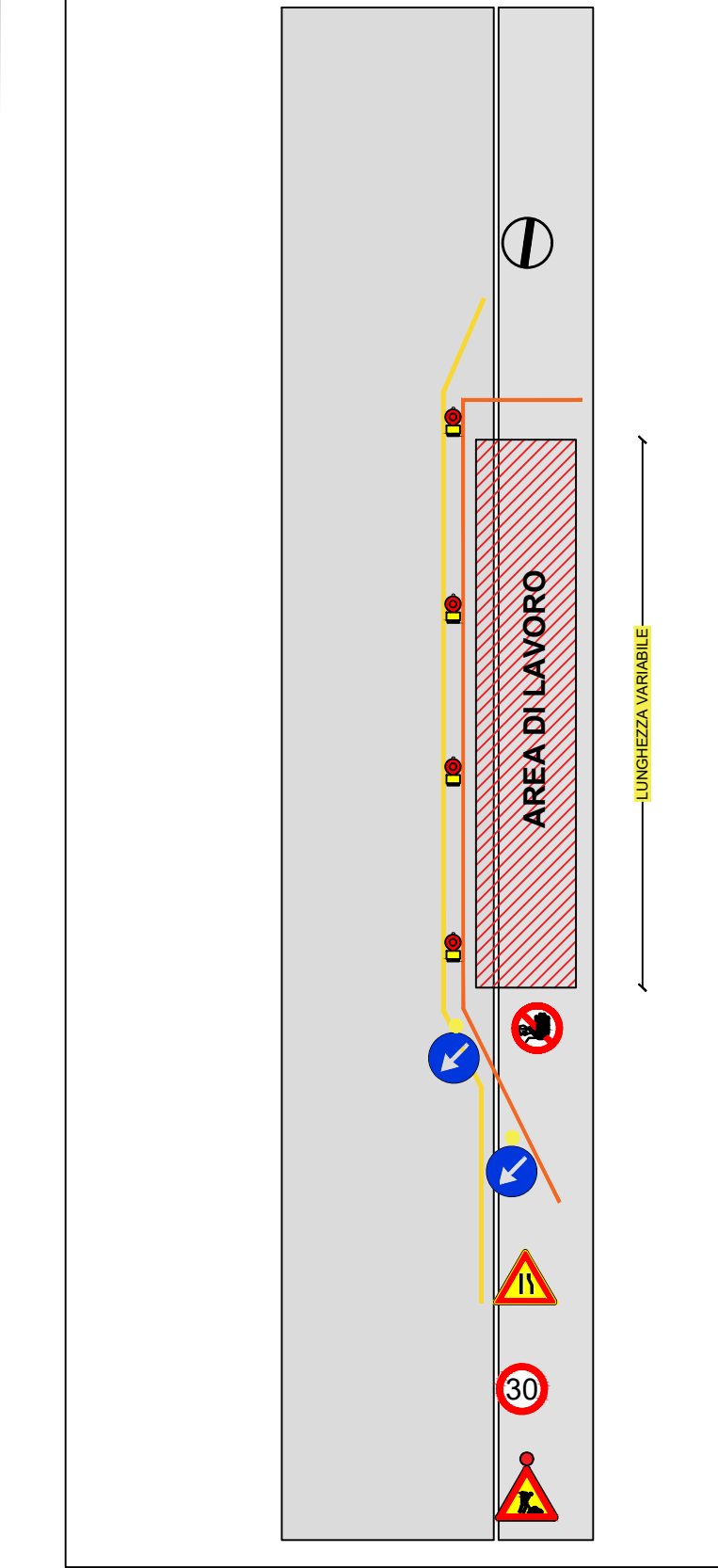
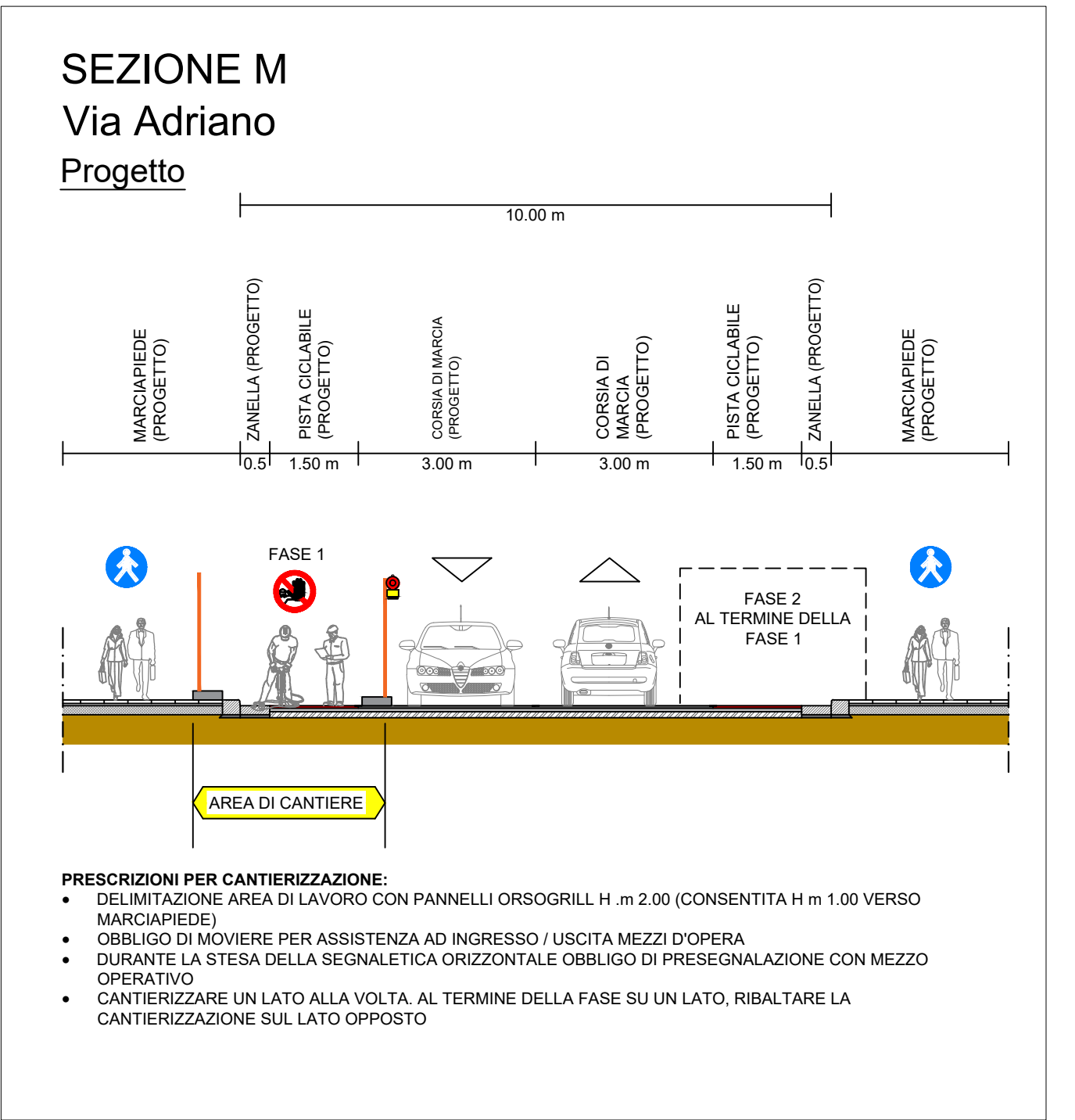
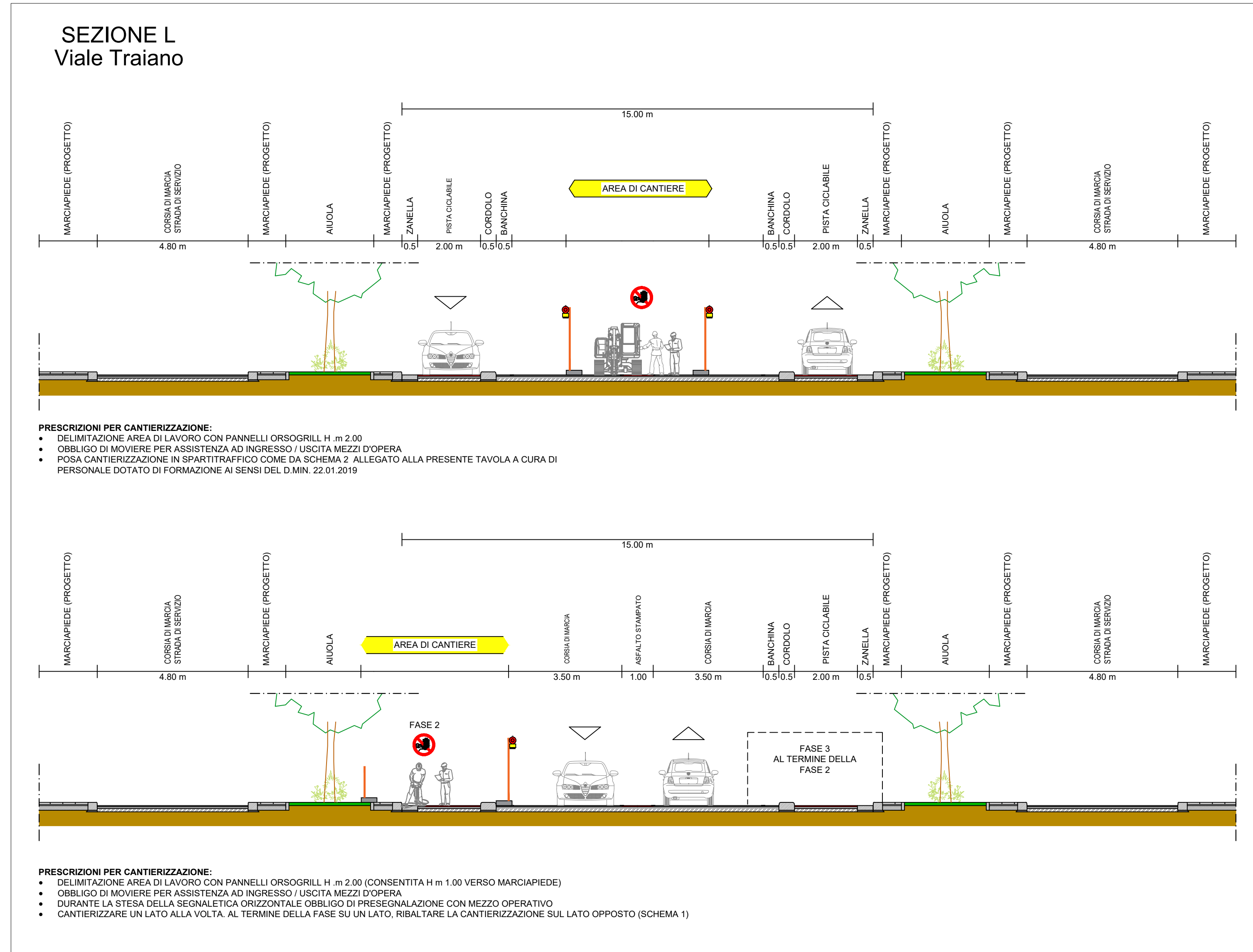
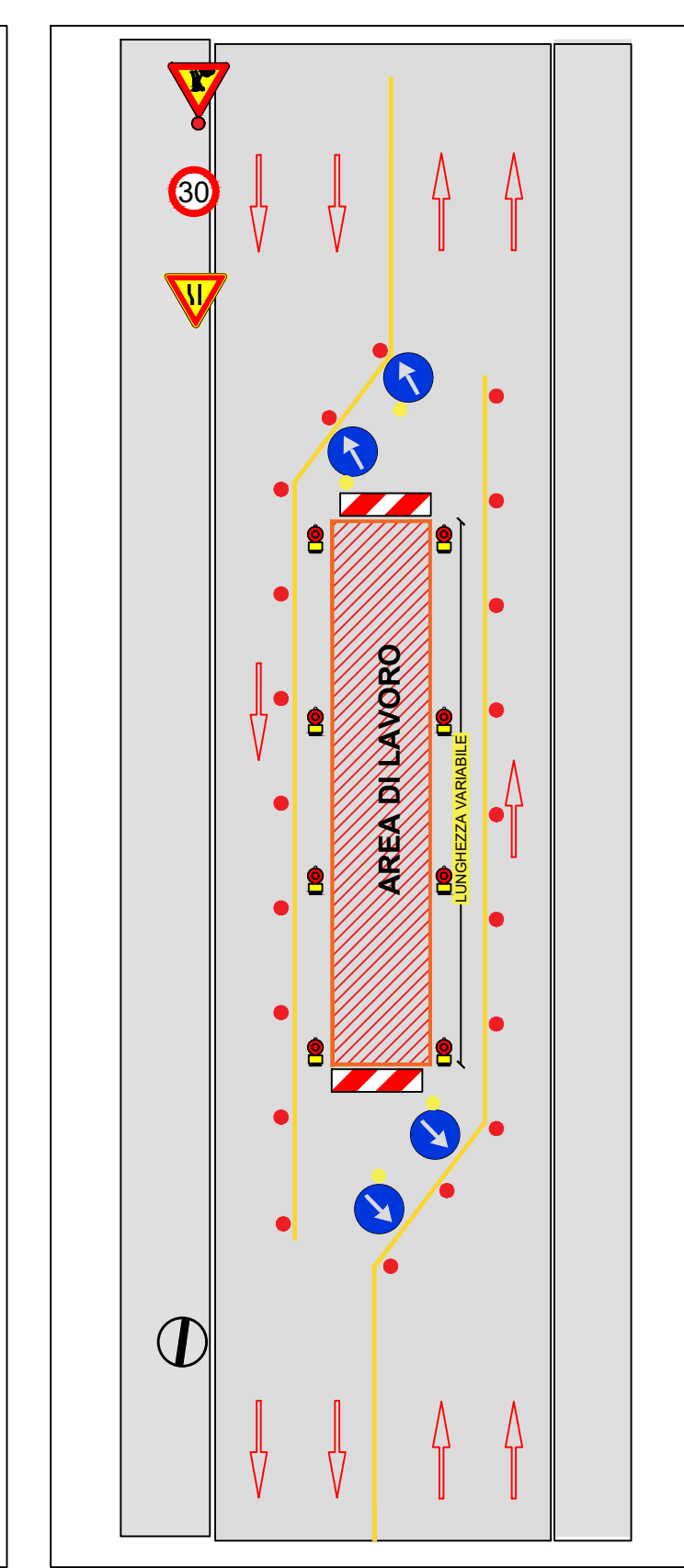


SCHEMA 1 - CANTIERIZZAZIONE CON RESTRINGIMENTO CARREGGIATA



SCHEMA 2 - CANTIERIZZAZIONE PER DEMOLIZ. SPARTITRAFFICO



- PRESCRIZIONI PER IL CANTIERE**
1. Durante le fasi di posa e rimozione della segnaletica temporanea di deviazione traffico l'impresa potrà richiedere la collaborazione della Polizia Locale, che potrà valutare un'eventuale assistenza per la gestione del traffico, al fine di consentire le operazioni di posa del cantiere e permettere lo scorrimento quanto più regolare possibile della viabilità.
 2. I veicoli operativi, i macchinari ed i mezzi d'opera fermi o in movimento, ma se esposti al traffico, devono essere riconoscibili e visibili. I veicoli devono portare posteriormente un pannello a strisce bianche e rosse, integrato da un segnale di PASSAGGIO OBBLIGATORIO PER VEICOLI OPERATIVI con freccia orientata verso il lato dove il veicolo può essere esposto.
 3. La posa della segnaletica deve sempre essere presegnata da stazionamento eseguito da addetti in possesso di formazione ai sensi del D.M. 22.01.2019. L'attività di stazionamento è eseguita tramite operatore, dotato di DPI ad alta visibilità, collocato a valle della segnaletica temporanea, opportunamente posizionato sul margine della strada in modo da essere il meno possibile esposto al traffico veicolare.
 4. Tutte le volte che non è possibile la gestione degli interventi a vista, gli operatori impegnati come moventi si devono tenere in contatto tra di loro o con il preposto, mediante l'utilizzo di idonei sistemi di comunicazione di cui devono essere dotati (es. radio ricetrasmittenti).
 5. Le corsie destinate alla viabilità aperta al traffico devono essere larghe non meno di 3,00m. Le aree di lavoro devono essere completamente delimitate da cantierizzazione conforme al DM 10.07.2002



0	17/11/2022	PfTE per contratti pubblici del PNRR e PNC	G.Vito	E. Pappo	E. Pappo
REV	DATE	DESCRIPTION	PREPARED BY	CHECKED BY	APPROVED BY

PROGETTO ESTENSIONE DELLA RETE CICLABILE CITTADINA AMBITO NORD-OCCIDENTALE

PROGETTAZIONE DI FATTIBILITÀ TECNICO-ECONOMICA

CLIENTE: Ministero della Infrastruttura e delle Reti Mobilità Sostenibili

TITLE: PROGETTAZIONE DI FATTIBILITÀ TECNICO-ECONOMICA ESTENSIONE DELLA RETE CICLABILE CITTADINA AMBITO NORD-OCCIDENTALE

PIANO DI SICUREZZA E DI COORDINAMENTO LAYOUT DI CANTIERE - TAV. 4/7

PREPARED BY	SIGNATURE	DATE	IDENTIFICATION No.:	02_RS.4	SHEET	4/7
CONTROLLED BY	E. Pappo	17/11/2022	CLIENT Doc. Code:	-	SCALE	1:1000
APPROVED BY	E. Pappo	17/11/2022	FILE NAME	02_RS.4 - PSC.dwg	REVISION	0