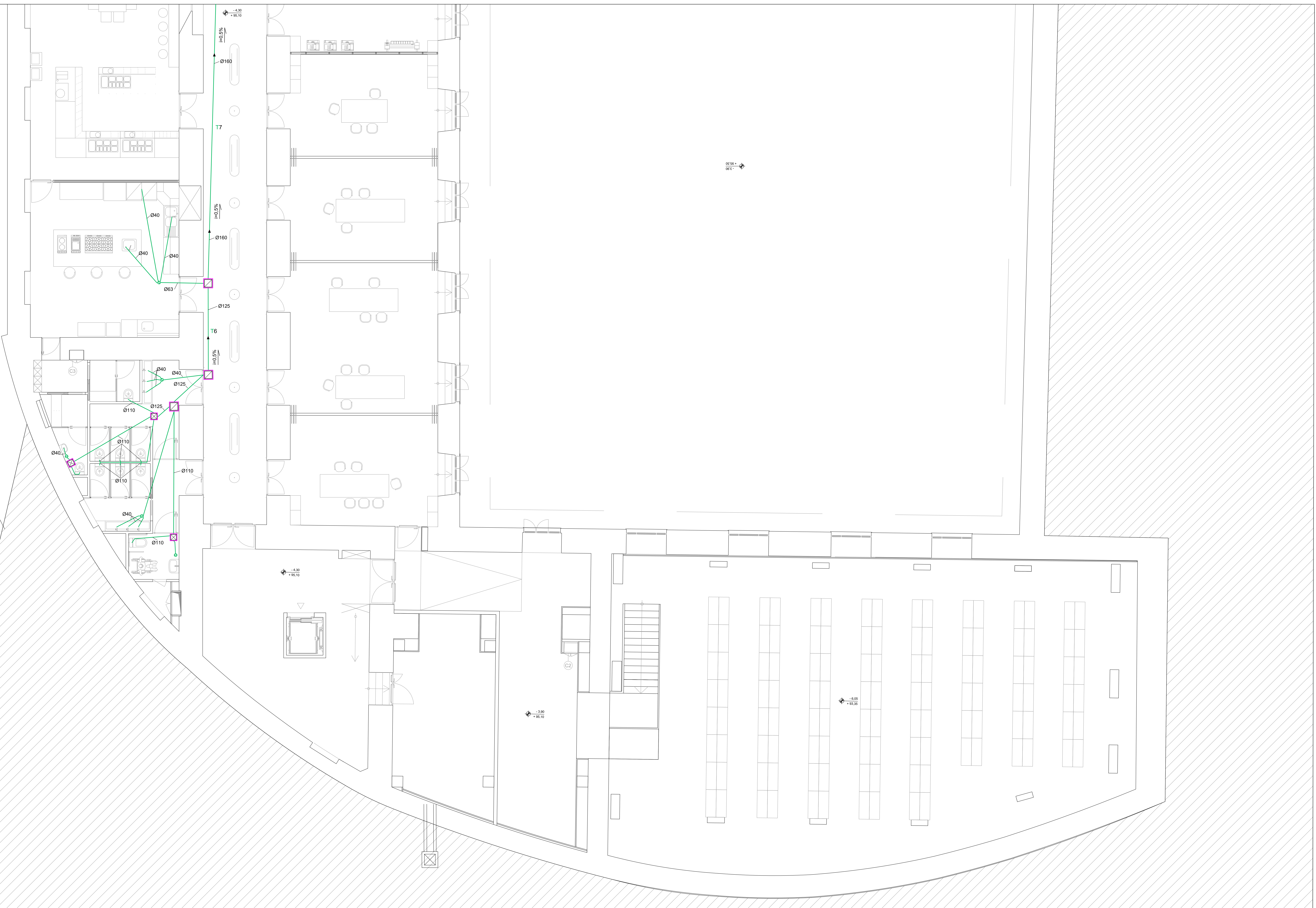


VIA AURELIO ALESSIO PELICCA



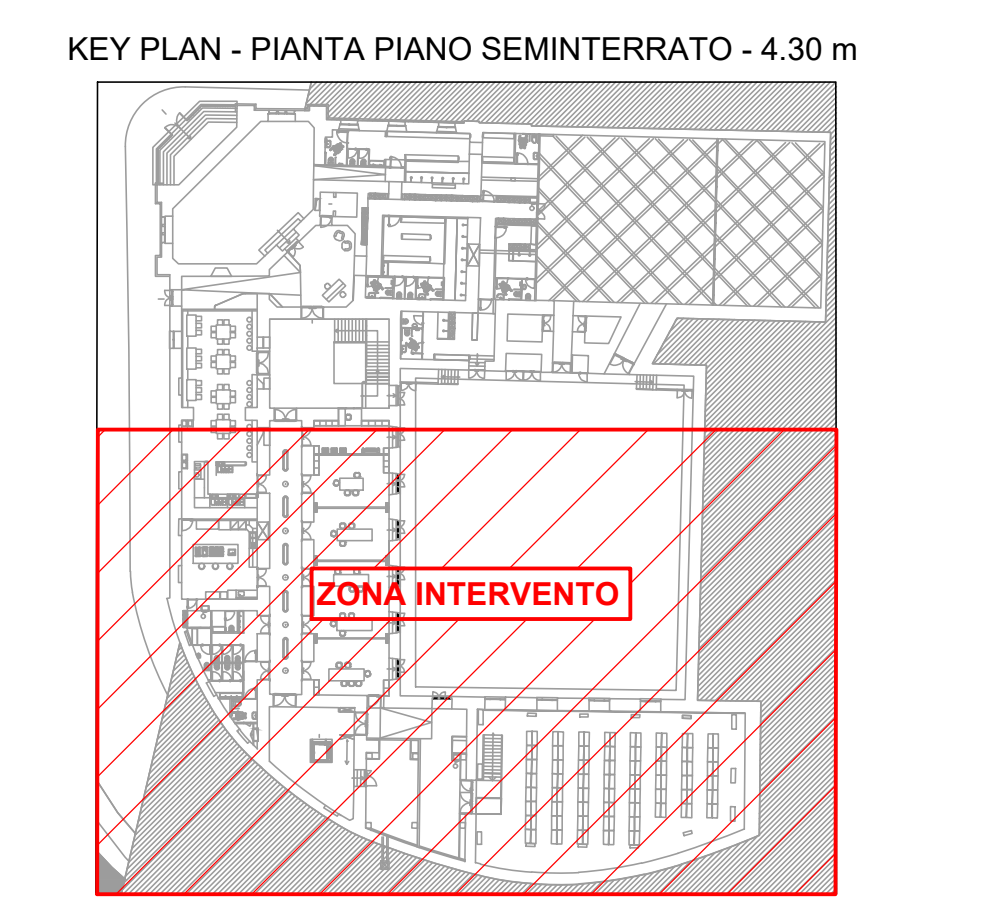
PIANTA PIANO SEMINTERRATO - 4.30 m

LEGENDA SIMBOLI

	MONTANTE DI SCARICO FECALE
	MONTANTE DI VENTILAZIONE
	TUBAZIONE IN POLIPROPILENE RETE DI SCARICO
	TUBAZIONE IN POLIPROPILENE RETE DI SCARICO INSTALLATA A SCOPERTO DEL PIANO INFERIORE CON PENDENZA 0,2% RIVESTITA CON MATERASSINO FONCOSSORBENTE
	PIELETTA SIFONATA
	TAPPO ISPEZIONE
	MONTANTE
	Tn. NUMERAZIONE TRATTO SCARICO ACQUE NERE
	POZZETTO ISPEZIONE
	POZZETTO SIFONATO

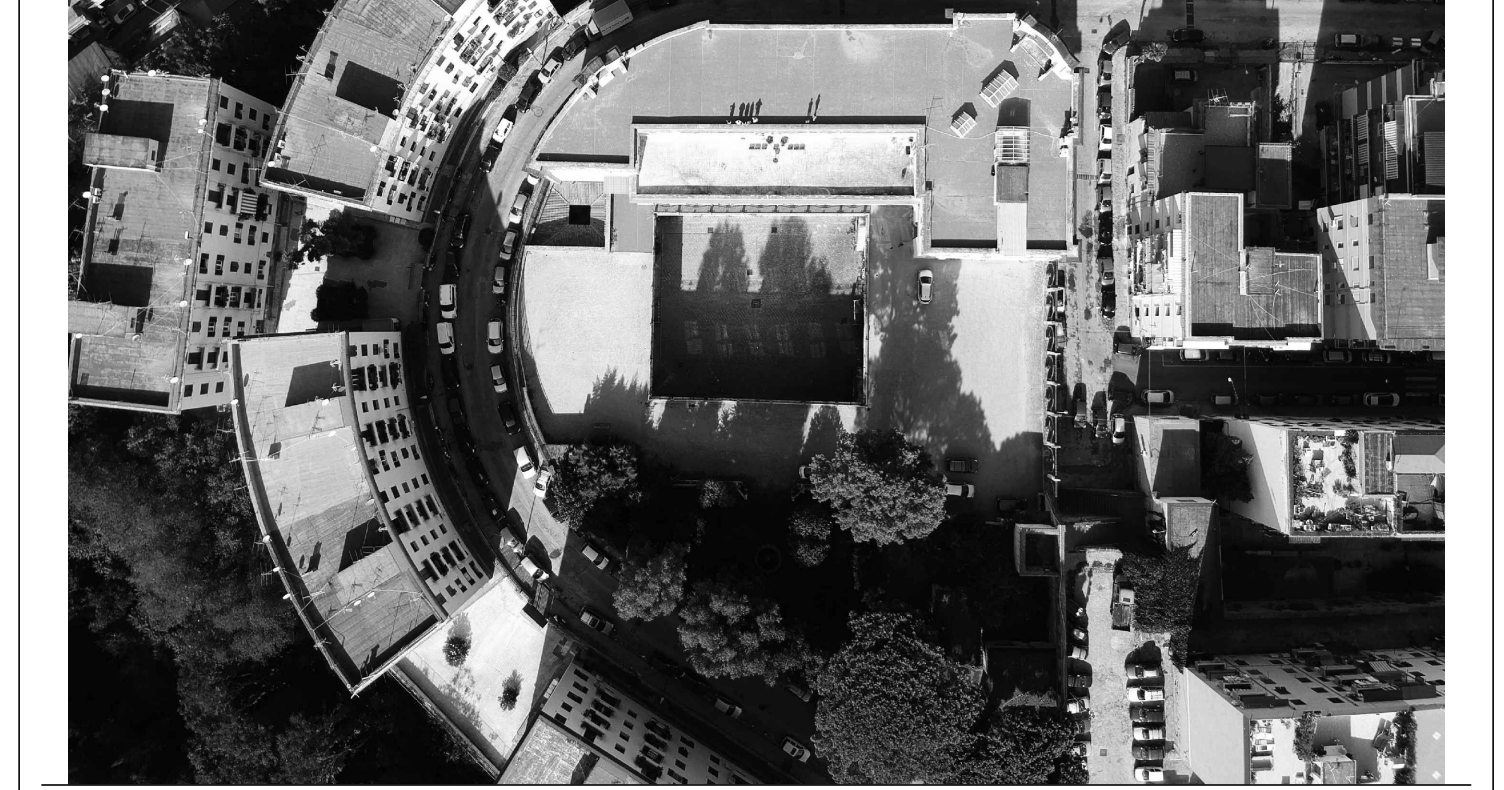
NOTE

- Ogni attraversamento di compartimentazione REI da parte di tubazioni combustibili, dovrà essere realizzato a mezzo di colli anti-fuoco numeranti E120/certificati approvati dalla D.L.
- Ogni attraversamento di compartimentazione REI da parte di tubazioni non combustibili, dovrà essere realizzato a mezzo di fascia intumescente certificata, approvata dalla D.L.
- Quali ora si presentino situazioni di attraversamenti di diverse tubazioni combustibili e non su forniture importanti, la compartimentazione andrà ripristinata a mezzo di paravetri E120/ Sigilante anti-fuoco e schiuma anti-fuoco, approvata dalla D.L.
- Prevedere tutti gli idonei rompicapita, ispezioni e accorgimenti nei tratti di scarico verticali sia per le acque nere che bianche secondo le indicazioni della classe costruttiva delle tubazioni scelte.
- Le tubazioni di dovranno prevedere la finitura in lamierino nei tratti a vista ed esteri oltre la coibentazione.



CLIENTE: **GENERAZIONE VINCENTE S.P.A.**

"Realizzazione di un'attrezzatura di interesse comune destinata a polo multifunzionale di eccellenza per l'alta formazione specialistica, i servizi al lavoro e le iniziative per i giovani" nel complesso immobiliare denominato *Istituto Giovanni Battista De la Salle*, Quartiere Avvocata - II Municipalità - Napoli



PROGETTO ESECUTIVO

Distribuzione Impianto di scarico idrico secondario
Pianta Piano Seminterrato - Parte B

PROGETTO ESECUTIVO

FILE: 22_DAL_E_15_2_2022.dwg DATA: 23/10/2022 SET: VP TAG: AD

Rev:	Richiesta da:	DATA:	CAUSA:
A			

ING. ANTONIO DORI
ING. CRO CAPUANO
ING. STEFANO DORI

ARCHITETTO
GIUSEPPE VELE