

Partito Socialista Democratico Italiano

Elezioni della Camera dei Deputati - Grandi comuni, valori relativi

<i>Città</i>	<i>1946</i>	<i>1948</i>	<i>1953</i>	<i>1958</i>	<i>1963</i>	<i>1968</i>	<i>1972</i>	<i>1976</i>	<i>1979</i>	<i>1983</i>	<i>1987</i>	<i>1992</i>	<i>1994</i>	<i>1996</i>	<i>2001</i>	<i>2006</i>	<i>2008</i>
		<i>(1)</i>				<i>2</i>											
Torino	-	13,24	9,07	9,21	10,91	16,89	7,06	3,58	3,99	3,47	2,20	1,40	-	-	-	-	-
Milano	-	15,35	9,15	9,06	8,99	20,18	5,79	3,30	4,02	3,70	1,93	1,27	-	-	-	-	-
Genova	-	9,85	6,99	6,51	7,84	17,12	5,57	3,09	3,26	3,57	1,98	1,70	-	-	-	-	-
Bologna	-	13,35	9,75	9,48	9,39	16,45	7,39	4,25	4,13	3,35	1,66	1,25	-	-	-	-	-
Firenze	-	8,48	5,90	6,08	7,83	16,21	6,15	2,67	2,73	2,19	1,27	1,57	-	-	-	-	-
Roma	-	4,47	3,25	3,21	6,47	13,28	5,42	3,02	3,04	4,01	2,39	2,70	-	-	-	-	-
Napoli	-	3,78	1,49	1,40	3,94	10,09	3,71	2,12	3,98	4,85	4,10	3,28	-	-	-	-	-
Bari	-	5,97	1,86	2,30	4,42	18,21	4,95	3,95	4,92	7,60	5,89	3,71	-	-	-	-	-
Palermo	-	3,98	2,41	4,45	4,97	10,36	4,43	3,50	4,73	5,29	5,54	7,39	-	-	-	-	-
Catania	-	9,36	2,33	2,02	3,54	9,12	3,08	3,72	9,68	7,78	4,08	4,45	-	-	-	-	-
Italia	-	7,07	4,51	4,55	6,10	14,48	5,14	3,38	3,84	4,09	2,96	2,72	-	-	-	-	-

1) *US (Unità Socialista)*

2) *Partito Socialista Unificato (PSDI - PSI)*

Partito Socialista Democratico Italiano

Elezioni della Camera dei Deputati - Grandi comuni, numeri indice (Italia=100)

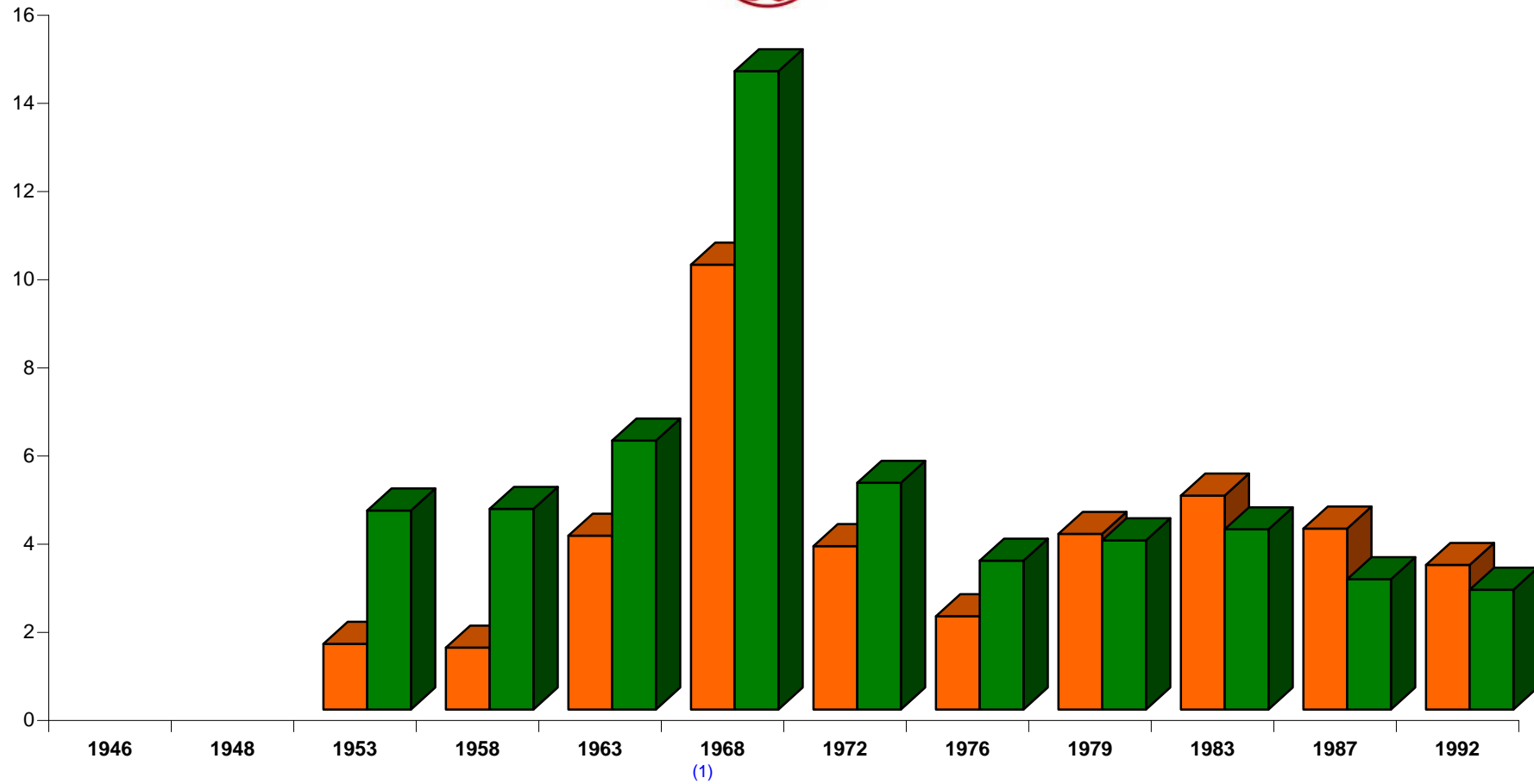
<i>Città</i>	<i>1946</i>	<i>1948</i>	<i>1953</i>	<i>1958</i>	<i>1963</i>	<i>1968</i>	<i>1972</i>	<i>1976</i>	<i>1979</i>	<i>1983</i>	<i>1987</i>	<i>1992</i>	<i>1994</i>	<i>1996</i>	<i>2001</i>	<i>2006</i>	<i>2008</i>
		<i>(1)</i>				<i>2</i>											
Torino	-	187	201	202	179	117	137	106	104	85	74	51	-	-	-	-	-
Milano	-	217	203	199	147	139	113	98	105	90	65	47	-	-	-	-	-
Genova	-	139	155	143	129	118	108	91	85	87	67	63	-	-	-	-	-
Bologna	-	189	216	208	154	114	144	126	108	82	56	46	-	-	-	-	-
Firenze	-	120	131	134	128	112	120	79	71	54	43	58	-	-	-	-	-
Roma	-	63	72	71	106	92	105	89	79	98	81	99	-	-	-	-	-
Napoli	-	53	33	31	65	70	72	63	104	119	139	121	-	-	-	-	-
Bari	-	84	41	51	73	126	96	117	128	186	199	136	-	-	-	-	-
Palermo	-	56	53	98	82	72	86	104	123	129	187	272	-	-	-	-	-
Catania	-	132	52	44	58	63	60	110	252	190	138	164	-	-	-	-	-
Italia	-	100	100	100	100	100	100	100	100	100	100	100	-	-	-	-	-

1) *US (Unità Socialista)*

2) *Partito Socialista Unificato (PSDI - PSI)*

Elezioni della Camera dei Deputati - Partito Socialista Democratico Italiano

Napoli Italia



1) 1968: Partito Socialista Unificato (PSDI, PSI)

Partito Socialista Democratico Italiano

Elezioni della Camera dei Deputati - Comuni capoluogo della Campania, valori relativi

<i>Città</i>	<i>1946</i>	<i>1948</i>	<i>1953</i>	<i>1958</i>	<i>1963</i>	<i>1968</i>	<i>1972</i>	<i>1976</i>	<i>1979</i>	<i>1983</i>	<i>1987</i>	<i>1992</i>	<i>1994</i>	<i>1996</i>	<i>2001</i>	<i>2006</i>	<i>2008</i>
		<i>(1)</i>				<i>2</i>											
Napoli	-	3,78	1,49	1,40	3,94	10,09	3,71	2,12	3,98	4,85	4,10	3,28	-	-	-	-	-
Salerno	-	3,33	4,10	3,12	6,59	11,82	3,59	2,57	3,99	6,10	2,38	4,78	-	-	-	-	-
Caserta	-	3,46	3,64	4,33	7,86	16,62	7,88	2,77	1,80	4,85	2,59	1,85	-	-	-	-	-
Benevento	-	6,27	1,75	6,54	11,04	13,54	6,55	6,38	6,64	7,08	6,00	9,41	-	-	-	-	-
Avellino	-	7,46	8,52	1,98	3,52	8,95	3,21	3,34	6,17	4,06	2,32	2,72	-	-	-	-	-
Campania	-	2,90	2,73	2,98	5,96	13,21	4,63	3,38	4,18	5,35	4,35	3,62	-	-	-	-	-
Italia Meridiona	-	3,49	2,33	2,37	4,78	13,74	4,16	3,07	3,72	4,95	4,16	4,20	-	-	-	-	-
Italia	-	7,07	4,51	4,55	6,10	14,48	5,14	3,38	3,84	4,09	2,96	2,72	-	-	-	-	-

1) *US (Unità Socialista)*

2) *Partito Socialista Unificato (PSDI - PSI)*

Partito Socialista Democratico Italiano

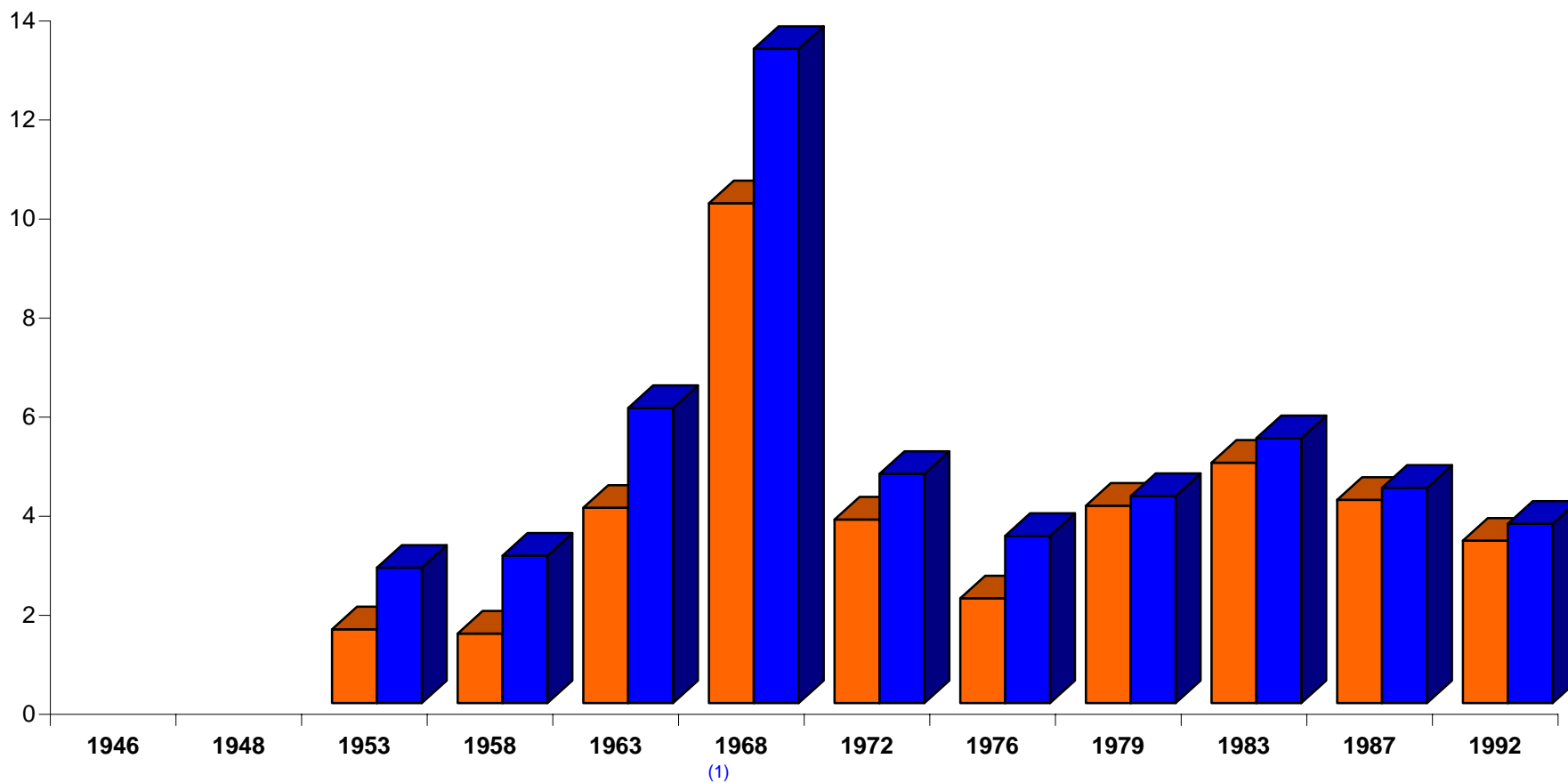
Elezioni della Camera dei Deputati - Comuni capoluogo della Campania, numeri indice (Italia=100)

<i>Città</i>	<i>1946</i>	<i>1948</i>	<i>1953</i>	<i>1958</i>	<i>1963</i>	<i>1968</i>	<i>1972</i>	<i>1976</i>	<i>1979</i>	<i>1983</i>	<i>1987</i>	<i>1992</i>	<i>1994</i>	<i>1996</i>	<i>2001</i>	<i>2006</i>	<i>2008</i>
		<i>(1)</i>				<i>2</i>											
Napoli	-	53	33	31	65	70	72	63	104	119	139	121	-	-	-	-	-
Salerno	-	47	91	69	108	82	70	76	104	149	80	176	-	-	-	-	-
Caserta	-	49	81	95	129	115	153	82	47	119	88	68	-	-	-	-	-
Benevento	-	89	39	144	181	93	127	189	173	173	203	346	-	-	-	-	-
Avellino	-	106	189	44	58	62	62	99	161	99	78	100	-	-	-	-	-
Campania	-	41	61	65	98	91	90	100	109	131	147	133	-	-	-	-	-
Italia Meridiona	-	49	52	52	78	95	81	91	97	121	141	154	-	-	-	-	-
Italia	-	100	100	100	100	100	100	100	100	100	100	100	-	-	-	-	-

1) US (Unità Socialista)

2) Partito Socialista Unificato (PSDI - PSI)

Elezioni della Camera dei Deputati - Partito Socialista Democratico Italiano ■ Napoli ■ Campania



1) 1968: Partito Socialista Unificato (PSDI, PSI)

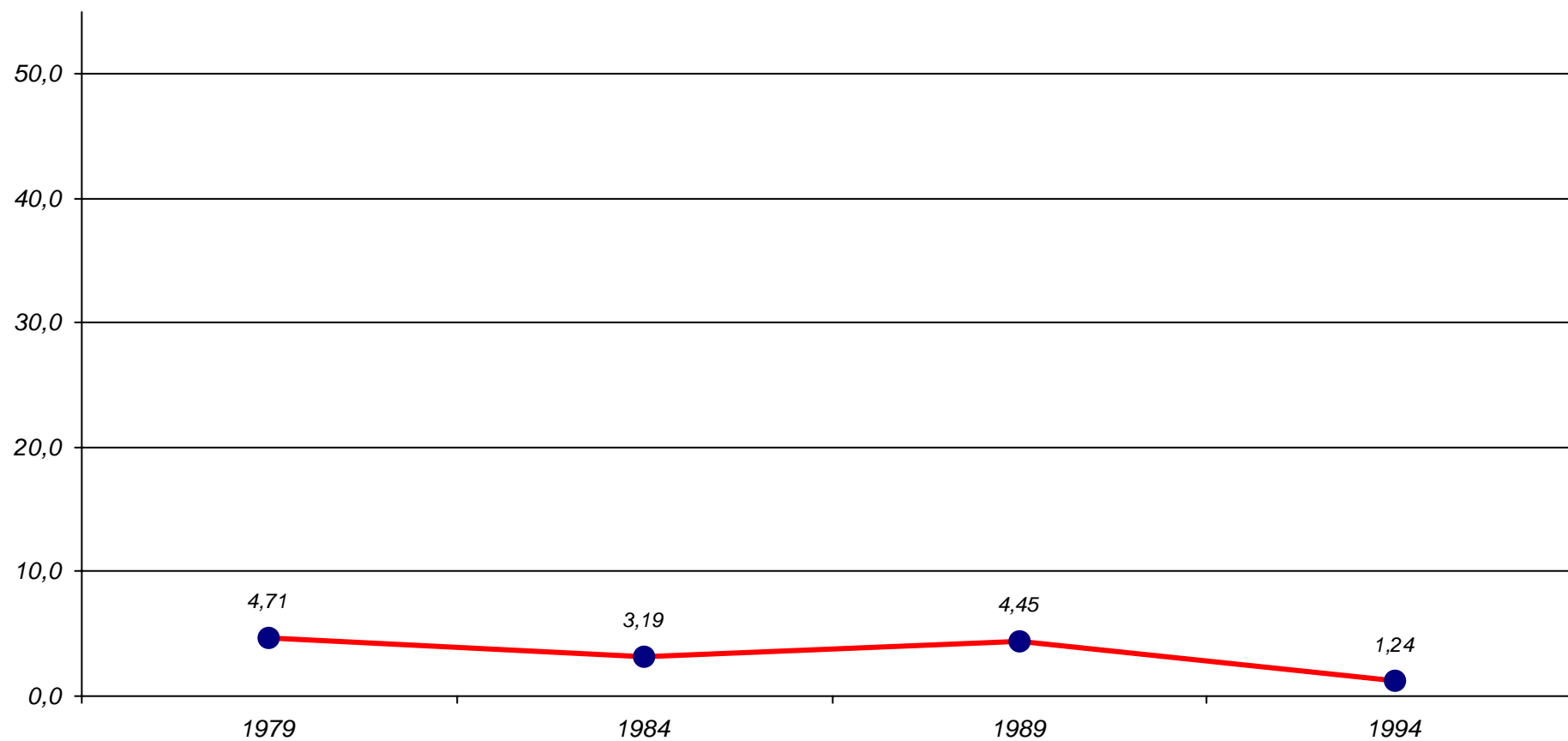
Partito Socialista Democratico Italiano

Elezioni del Parlamento Europeo - Napoli, valori assoluti e relativi

<i>Anno</i>	<i>Elezioni</i>		<i>Valori assoluti</i>	<i>Valori relativi</i>	
<i>1979</i>	<i>Parlamento Europeo</i>	Max	29.948	4,71	Max
<i>1984</i>	<i>Parlamento Europeo</i>		18.453	3,19	
<i>1989</i>	<i>Parlamento Europeo</i>		23.301	4,45	
<i>1994</i>	<i>Parlamento Europeo</i>	Min	5.384	1,24	Min
<i>1999</i>	<i>Parlamento Europeo</i>		-	-	
<i>2004</i>	<i>Parlamento Europeo</i>		-	-	
Massimo storico			29.948	4,71	
Minimo storico			5.384	1,24	

Partito Socialista Democratico Italiano

Elezioni del Parlamento Europeo - Napoli, valori relativi



Partito Socialista Democratico Italiano

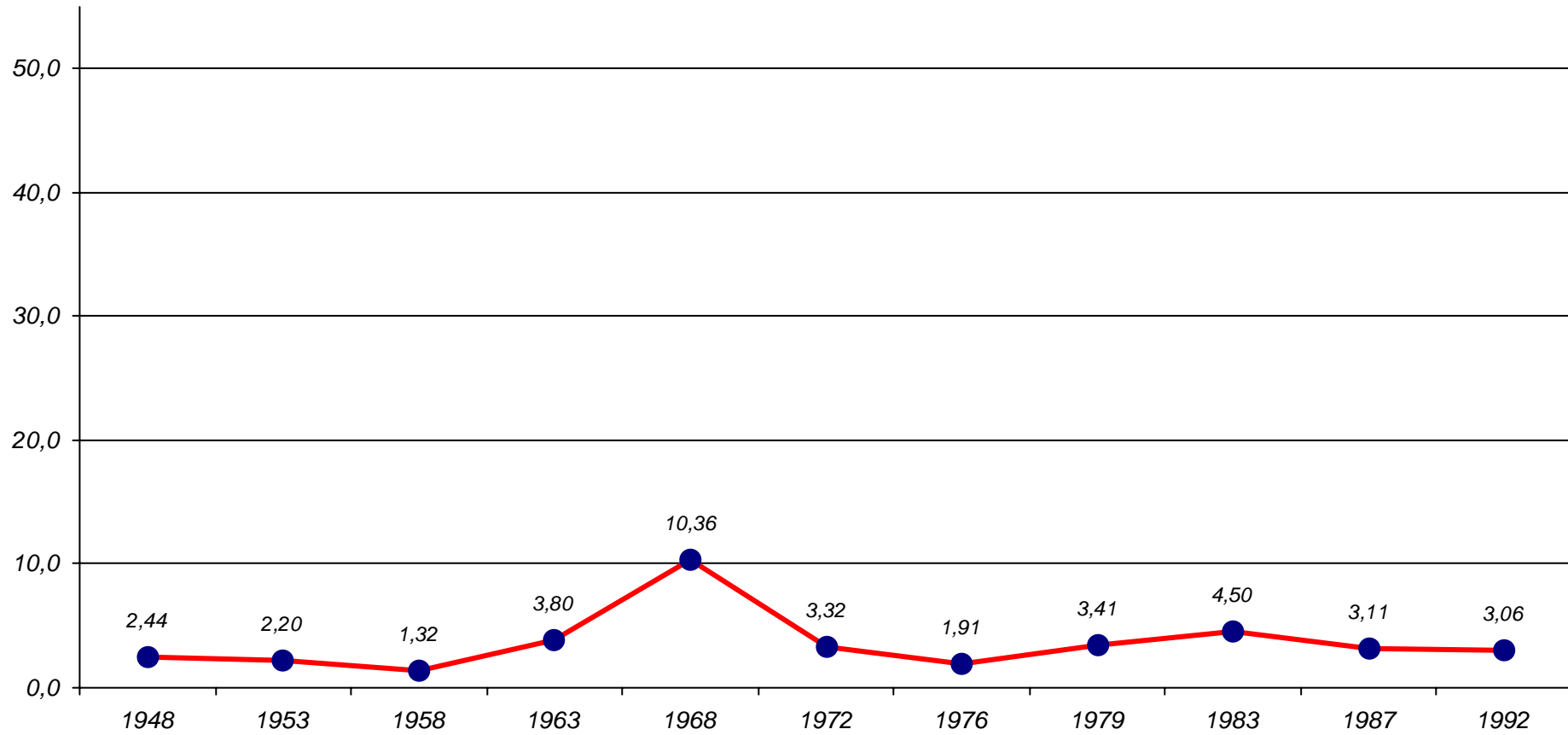
Elezioni del Senato della Repubblica - Napoli, valori assoluti e relativi

Anno	Elezioni		Valori assoluti	Valori relativi
1948	Senato		10.316	2,44
1953	Senato		10.288	2,20
1958	Senato	Min	6.940	1,32 Min
1963	Senato		20.705	3,80
1968	Senato	Max	58.694	10,36 Max
1972	Senato		19.781	3,32
1976	Senato		11.469	1,91
1979	Senato		19.697	3,41
1983	Senato		24.854	4,50
1987	Senato		16.963	3,11
1992	Senato		16.069	3,06
1994	Senato		-	-
1996	Senato		-	-
2001	Senato		-	-
2006	Senato		-	-
2008	Senato		-	-
Massimo storico			58.694	10,36
Minimo storico			6.940	1,32

1948 US (Unità Socialista); 1968 Partito Socialista Unificato (PSDI, PSI).

Partito Socialista Democratico Italiano

Elezioni del Senato - Napoli, valori relativi



1948 US (Unità Socialista); 1968 Partito Socialista Unificato (PSDI, PSI).

Partito Socialista Democratico Italiano

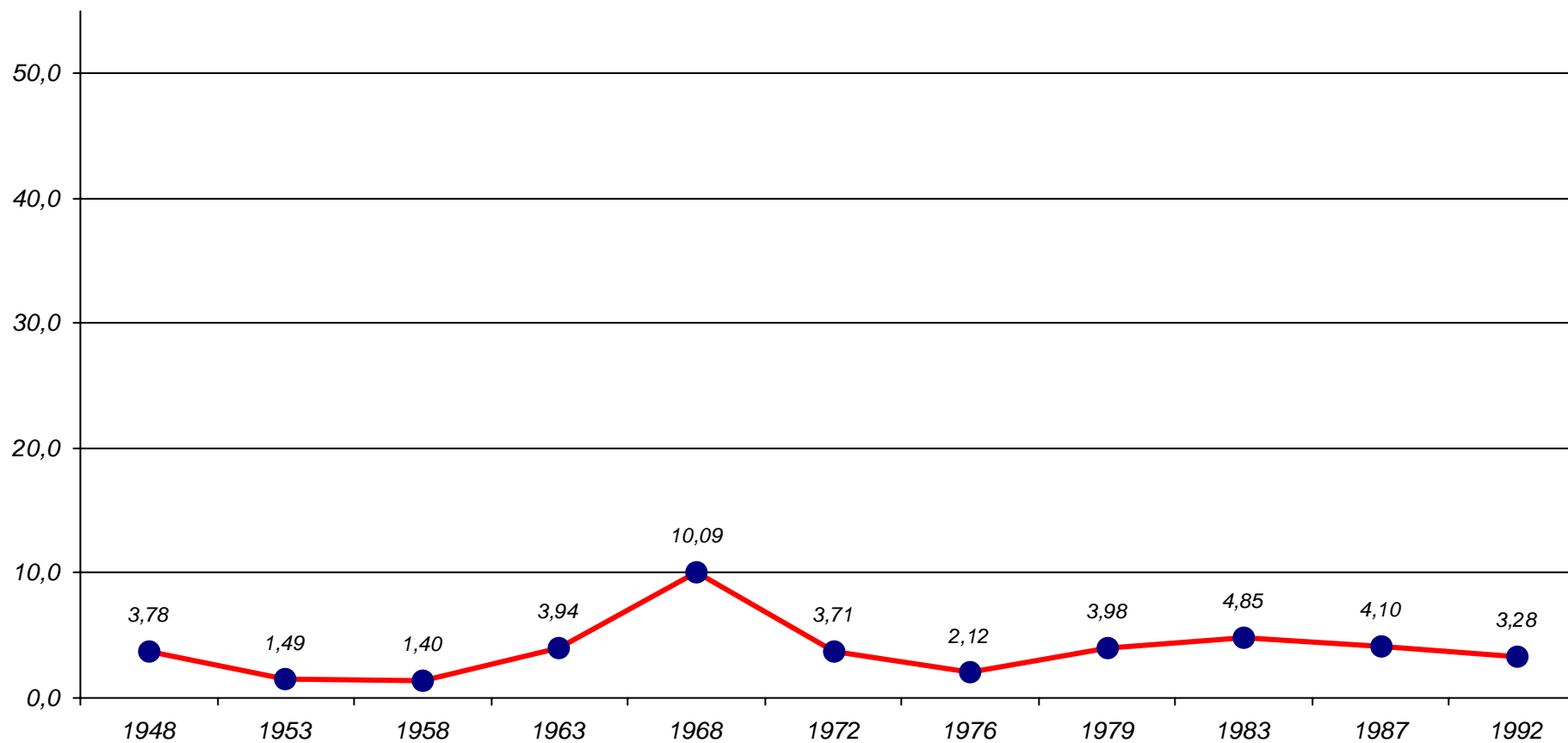
Elezioni della Camera dei Deputati - Napoli, valori assoluti e relativi

Anno	Elezioni		Valori assoluti	Valori relativi
1946	Assemblea Costituente		-	-
1948	Camera dei Deputati		18.745	3,78
1953	Camera dei Deputati	Min	7.899	1,49
1958	Camera dei Deputati		8.306	1,40 Min
1963	Camera dei Deputati		24.525	3,94
1968	Camera dei Deputati	Max	65.610	10,09 Max
1972	Camera dei Deputati		25.140	3,71
1976	Camera dei Deputati		15.577	2,12
1979	Camera dei Deputati		28.649	3,98
1983	Camera dei Deputati		34.011	4,85
1987	Camera dei Deputati		28.392	4,10
1992	Camera dei Deputati		21.699	3,28
1994	Camera dei Deputati		-	-
1996	Camera dei Deputati		-	-
2001	Camera dei Deputati		-	-
2006	Camera dei Deputati		-	-
2008	Camera dei Deputati		-	-
Massimo storico			65.610	10,09
Minimo storico			7.899	1,40

1948: US (Unità Socialista); 1968: Partito Socialista Unificato (PSDI, PSI).

Partito Socialista Democratico Italiano

Elezioni della Camera dei Deputati - Napoli, valori relativi



1948: US (Unità Socialista); 1968: Partito Socialista Unificato (PSDI, PSI).

Partito Socialista Democratico Italiano

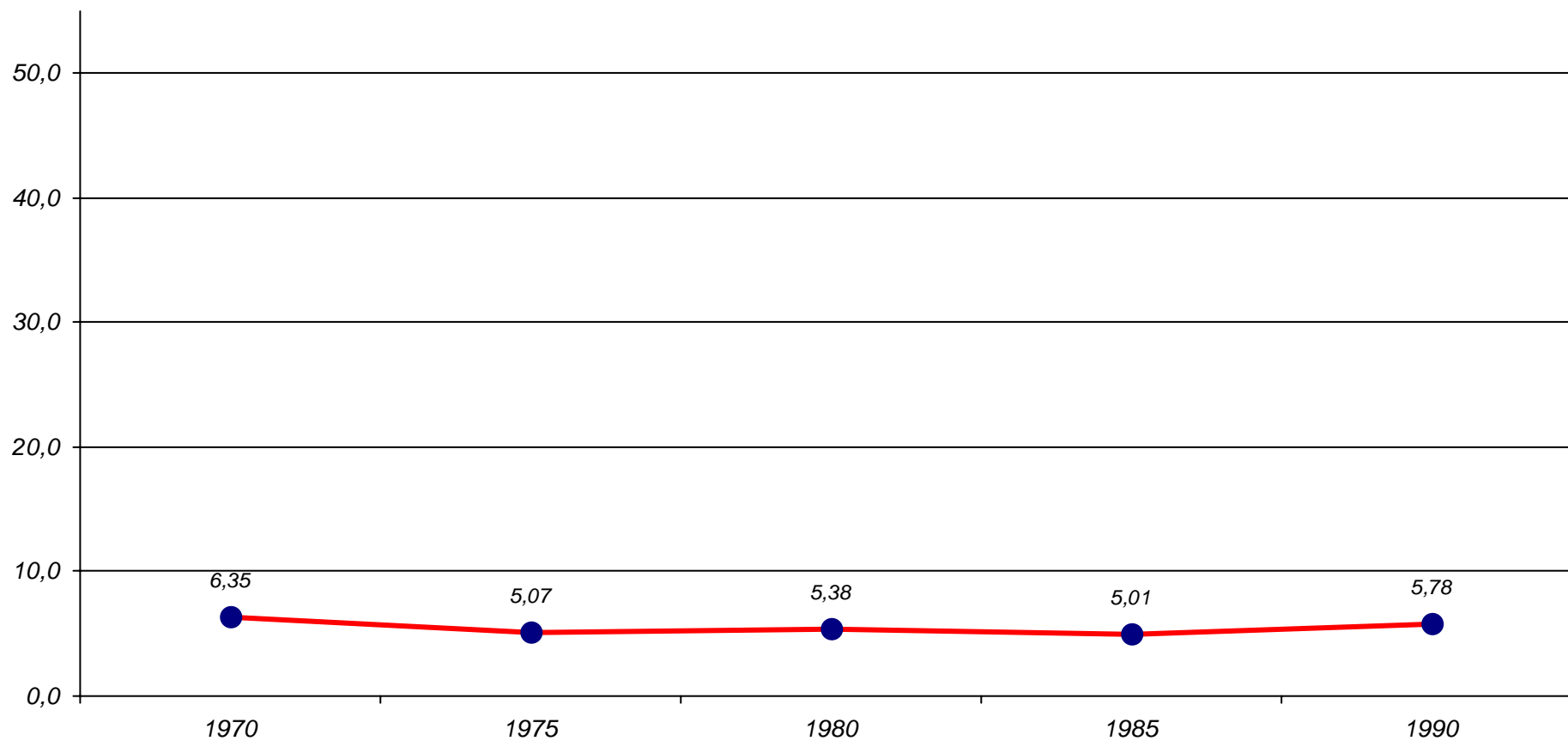
Elezioni del Consiglio Regionale - Napoli, valori assoluti e relativi

Anno	Elezioni		Valori assoluti	Valori relativi	
1970	Consiglio Regionale	Max	40.268	6,35	Max
1975	Consiglio Regionale		35.624	5,07	
1980	Consiglio Regionale		37.499	5,38	
1985	Consiglio Regionale	Min	32.772	5,01	Min
1990	Consiglio Regionale		33.189	5,78	
1995	Consiglio Regionale		-	-	
2000	Consiglio Regionale		-	-	
2005	Consiglio Regionale		-	-	
Massimo storico			40.268	6,35	
Minimo storico			32.772	5,01	

1970: Partito Socialista Unitario.

Partito Socialista Democratico Italiano

Elezioni del Consiglio Regionale - Napoli, valori relativi



1970: Partito Socialista Unitario.

Partito Socialista Democratico Italiano

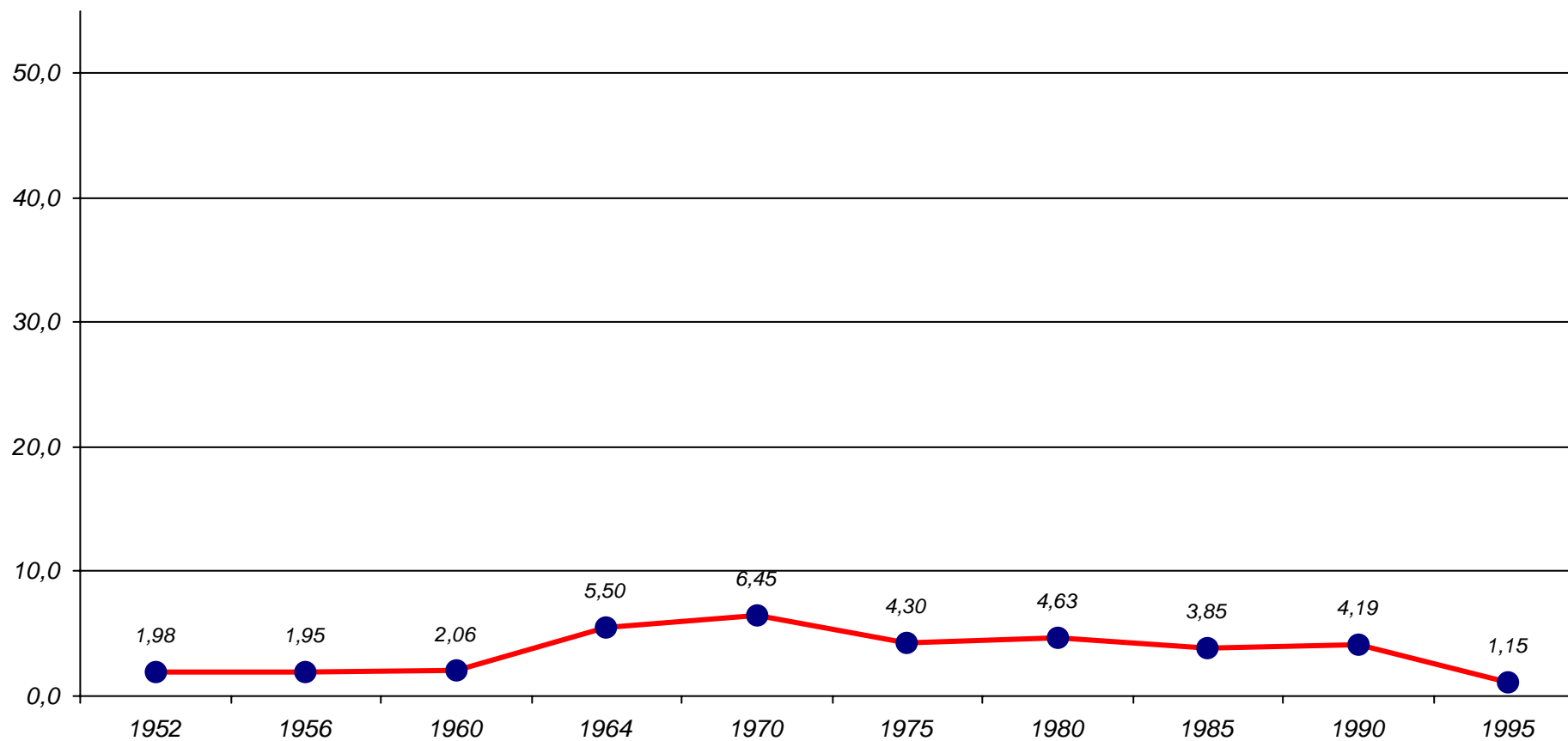
Elezioni del Consiglio Provinciale - Napoli, valori assoluti e relativi

Anno	Elezioni	Valori assoluti	Valori relativi
1952	Consiglio Provinciale	9.527	1,98
1956	Consiglio Provinciale	10.122	1,95
1960	Consiglio Provinciale	11.640	2,06
1964	Consiglio Provinciale	31.273	5,50
1970	Consiglio Provinciale	40.589	6,45
1975	Consiglio Provinciale	29.878	4,30
1980	Consiglio Provinciale	31.696	4,63
1985	Consiglio Provinciale	24.564	3,85
1990	Consiglio Provinciale	23.293	4,19
1995	Consiglio Provinciale	5.776	1,15
1999	Consiglio Provinciale	-	-
2004	Consiglio Provinciale	-	-
Massimo storico		40.589	6,45
Minimo storico		5.776	1,15

1) 1970: Partito Socialista Unitario.

Partito Socialista Democratico Italiano

Elezioni del Consiglio Provinciale - Napoli, valori relativi



1) 1970: Partito Socialista Unitario.

Partito Socialista Democratico Italiano

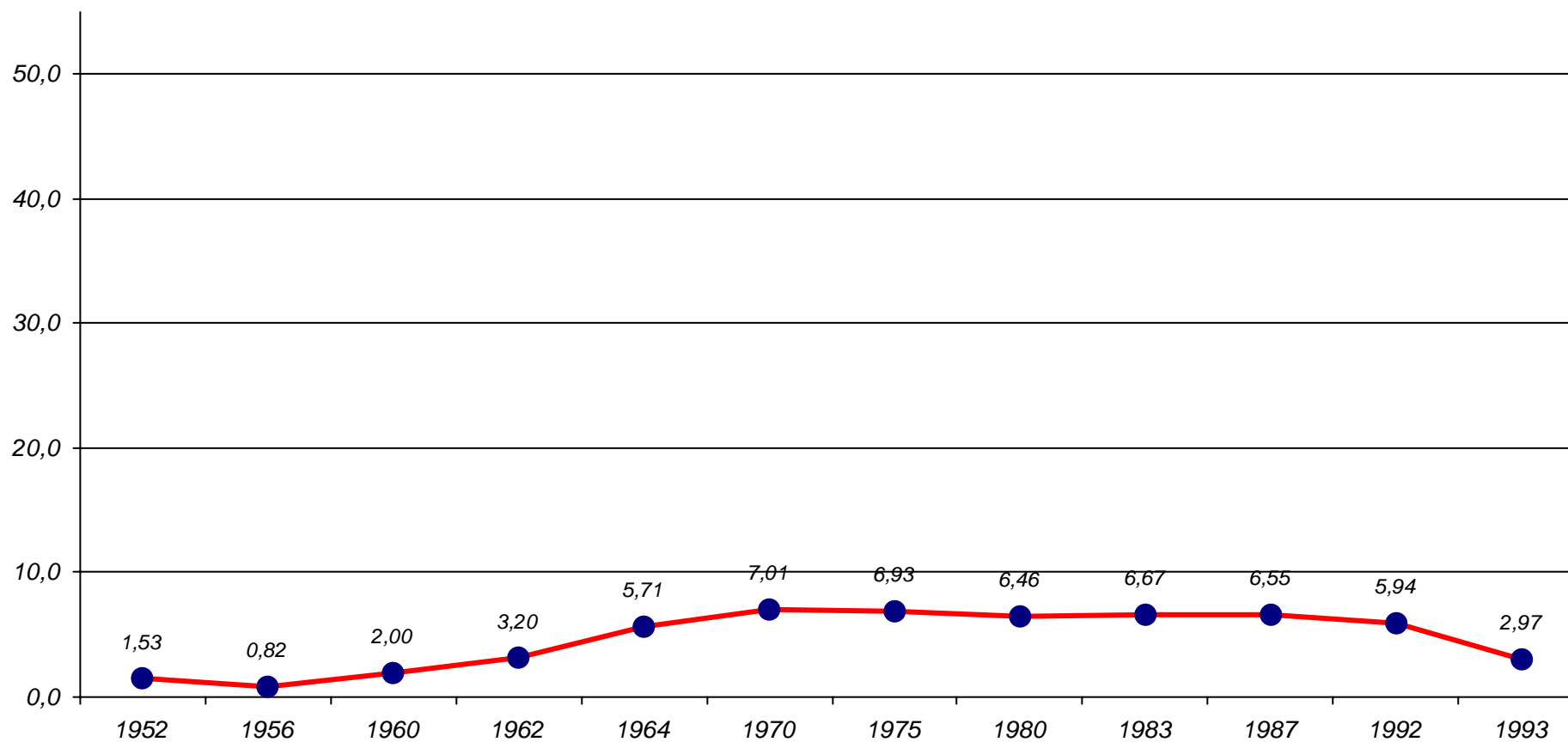
Elezioni del Consiglio Comunale - Napoli, valori assoluti e relativi

Anno	Elezioni		Valori assoluti	Valori relativi
1946	Consiglio Comunale		-	-
1952	Consiglio Comunale		7.648	1,53
1956	Consiglio Comunale	Min	4.375	0,82 Min
1960	Consiglio Comunale		-	-
1960	Consiglio Comunale		11.181	2,00
1962	Consiglio Comunale		18.258	3,20
1964	Consiglio Comunale		33.021	5,71
1970	Consiglio Comunale		43.326	7,01 Max
1975	Consiglio Comunale	Max	49.019	6,93
1980	Consiglio Comunale		45.565	6,46
1983	Consiglio Comunale		44.967	6,67
1987	Consiglio Comunale		45.671	6,55
1992	Consiglio Comunale		35.533	5,94
1993	Consiglio Comunale		13.882	2,97
1997	Consiglio Comunale		-	-
2001	Consiglio Comunale		-	-
2006	Consiglio Comunale		-	-
Massimo storico			49.019	7,01
Minimo storico			4.375	0,82

1952: Partito Socialista dei Lavoratori Italiani; 1970: Partito Socialista Unitario.

Partito Socialista Democratico Italiano

Elezioni del Consiglio Comunale - Napoli, valori relativi



1952: Partito Socialista dei Lavoratori Italiani; 1970: Partito Socialista Unitario.

Partito Socialista Democratico Italiano

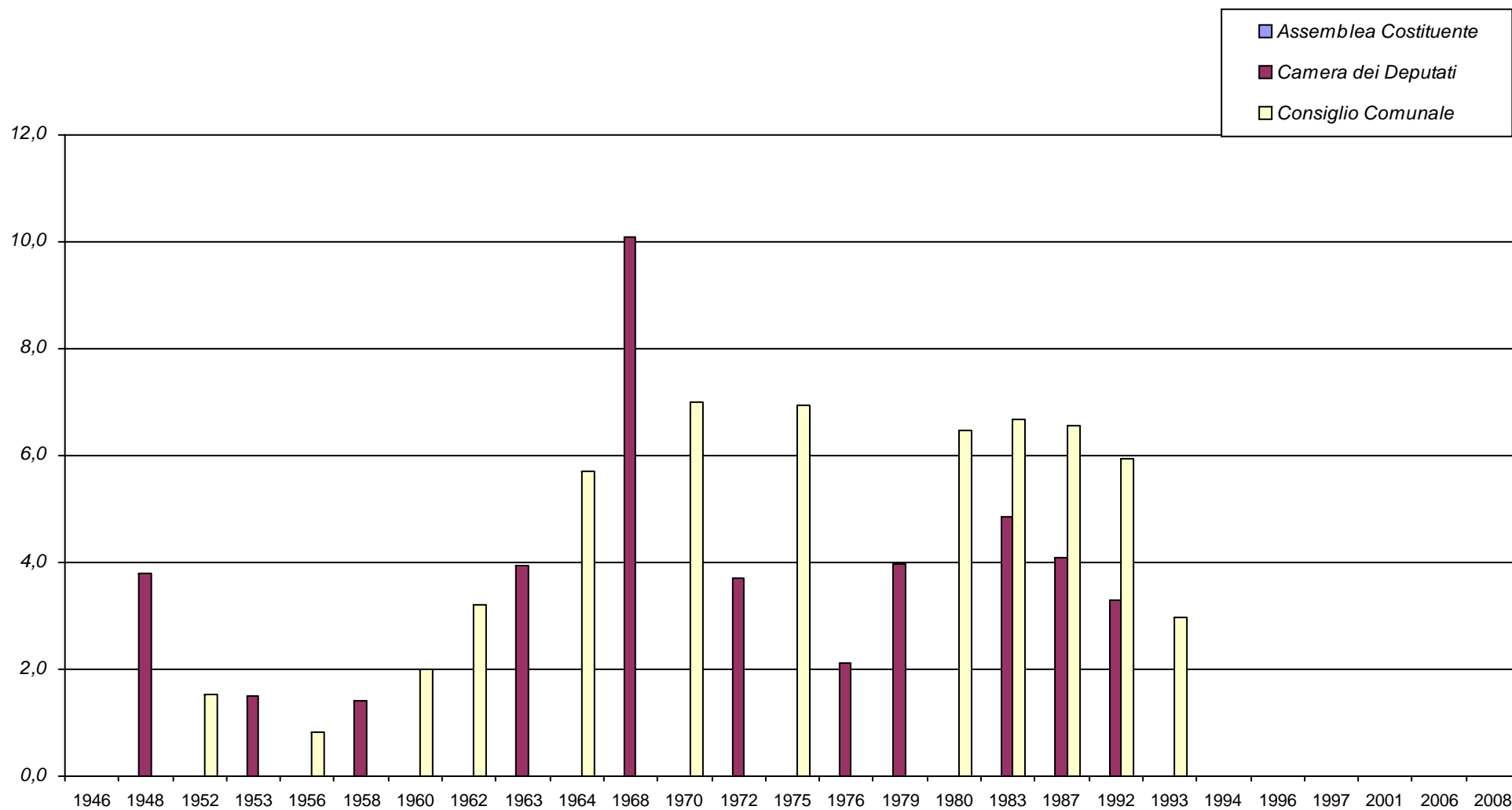
Elezioni della Camera dei Deputati e Comune - Napoli, valori assoluti e relativi

Anno	Elezioni	Valori assoluti	Valori relativi
1946	Assemblea Costituente	-	-
1946	Consiglio Comunale	-	-
1948	Camera dei Deputati	18.745	3,78
1952	Consiglio Comunale	7.648	1,53
1953	Camera dei Deputati	7.899	1,49
1956	Consiglio Comunale	4.375	0,82
1958	Camera dei Deputati	8.306	1,40
1960	Consiglio Comunale	-	-
1960	Consiglio Comunale	11.181	2,00
1962	Consiglio Comunale	18.258	3,20
1963	Camera dei Deputati	24.525	3,94
1964	Consiglio Comunale	33.021	5,71
1968	Camera dei Deputati	65.610	10,09
1970	Consiglio Comunale	43.326	7,01
1972	Camera dei Deputati	25.140	3,71
1975	Consiglio Comunale	49.019	6,93
1976	Camera dei Deputati	15.577	2,12
1979	Camera dei Deputati	28.649	3,98
1980	Consiglio Comunale	45.565	6,46
1983	Camera dei Deputati	34.011	4,85
1983	Consiglio Comunale	44.967	6,67
1987	Camera dei Deputati	28.392	4,10
1987	Consiglio Comunale	45.671	6,55
1992	Camera dei Deputati	21.699	3,28
1992	Consiglio Comunale	35.533	5,94
1993	Consiglio Comunale	13.882	2,97
1994	Camera dei Deputati	-	-
1996	Camera dei Deputati	-	-
1997	Consiglio Comunale	-	-
2001	Camera dei Deputati	-	-
2001	Consiglio Comunale	-	-
2006	Camera dei Deputati	-	-
2006	Consiglio Comunale	-	-
2008	Camera dei Deputati	-	-
Massimo storico		65.610	10,09
Minimo storico		4.375	0,82

1) Camera dei Deputati : 1948: US (Unità Socialista); 1968: Partito Socialista Unificato (PSDI, PSI).

2) Consiglio Comunale: 1970: Partito Socialista Unitario.

Partito Socialista Democratico Italiano - Napoli, valori relativi



1) Camera dei Deputati : 1948: US (Unità Socialista); 1968: Partito Socialista Unificato (PSDI, PSI).

2) Consiglio Comunale: 1970: Partito Socialista Unitario.

Partito Socialista Democratico Italiano

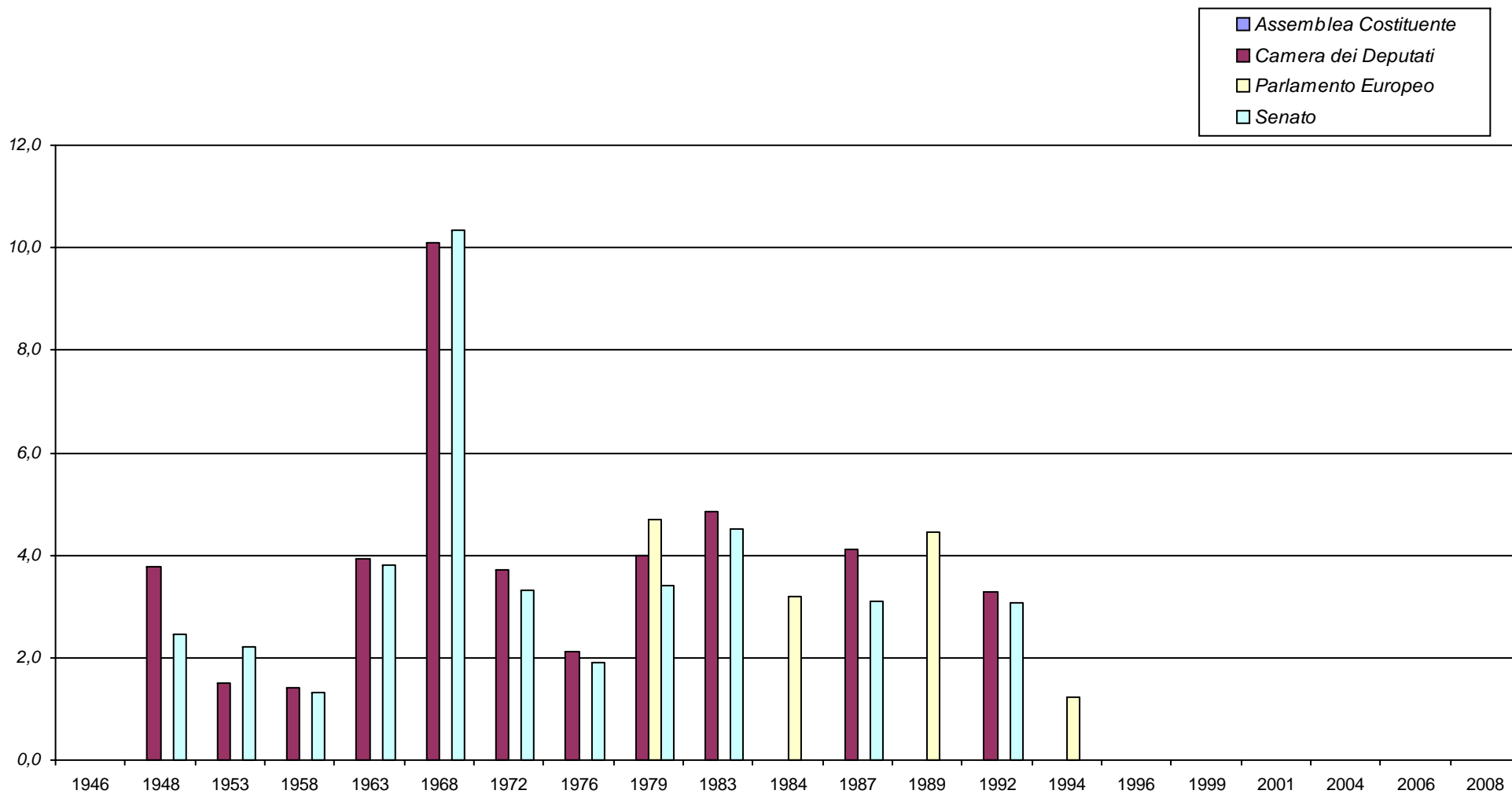
Elezioni Politiche - Napoli, valori assoluti e relativi

Anno	Elezioni		Valori assoluti	Valori relativi
1946	Assemblea Costituente		-	-
1948	Camera dei Deputati		18.745	3,78
1948	Senato		10.316	2,44
1953	Camera dei Deputati		7.899	1,49
1953	Senato		10.288	2,20
1958	Camera dei Deputati		8.306	1,40
1958	Senato		6.940	1,32
1963	Camera dei Deputati		24.525	3,94
1963	Senato		20.705	3,80
1968	Camera dei Deputati	Max	65.610	10,09
1968	Senato		58.694	10,36 Max
1972	Camera dei Deputati		25.140	3,71
1972	Senato		19.781	3,32
1976	Camera dei Deputati		15.577	2,12
1976	Senato		11.469	1,91
1979	Camera dei Deputati		28.649	3,98
1979	Parlamento Europeo		29.948	4,71
1979	Senato		19.697	3,41
1983	Camera dei Deputati		34.011	4,85
1983	Senato		24.854	4,50
1984	Parlamento Europeo		18.453	3,19
1987	Camera dei Deputati		28.392	4,10
1987	Senato		16.963	3,11
1989	Parlamento Europeo		23.301	4,45
1992	Camera dei Deputati		21.699	3,28
1992	Senato		16.069	3,06
1994	Camera dei Deputati		-	-
1994	Parlamento Europeo	Min	5.384	1,24 Min
1994	Senato		-	-
1996	Camera dei Deputati		-	-
1996	Senato		-	-
1999	Parlamento Europeo		-	-
2001	Camera dei Deputati		-	-
2001	Senato		-	-
2004	Parlamento Europeo		-	-
2006	Camera dei Deputati		-	-
2006	Senato		-	-
2008	Camera dei Deputati		-	-
2008	Senato		-	-
Massimo storico			65.610	10,36
Minimo storico			5.384	1,24

1) Camera dei Deputati : 1948: US (Unità Socialista); 1968: Partito Socialista Unificato (PSDI, PSI).

2) Senato: 1948: US (Unità Socialista); 1968 Partito Socialista Unificato (PSDI, PSI).

Partito Socialista Democratico Italiano - Napoli, valori relativi



1) Camera dei Deputati : 1968: Partito Socialista Unificato (PSDI, PSI).

2) Senato: 1968 Partito Socialista Unificato (PSDI, PSI).

Partito Socialista Democratico Italiano

Elezioni Amministrative - Napoli, valori assoluti e relativi

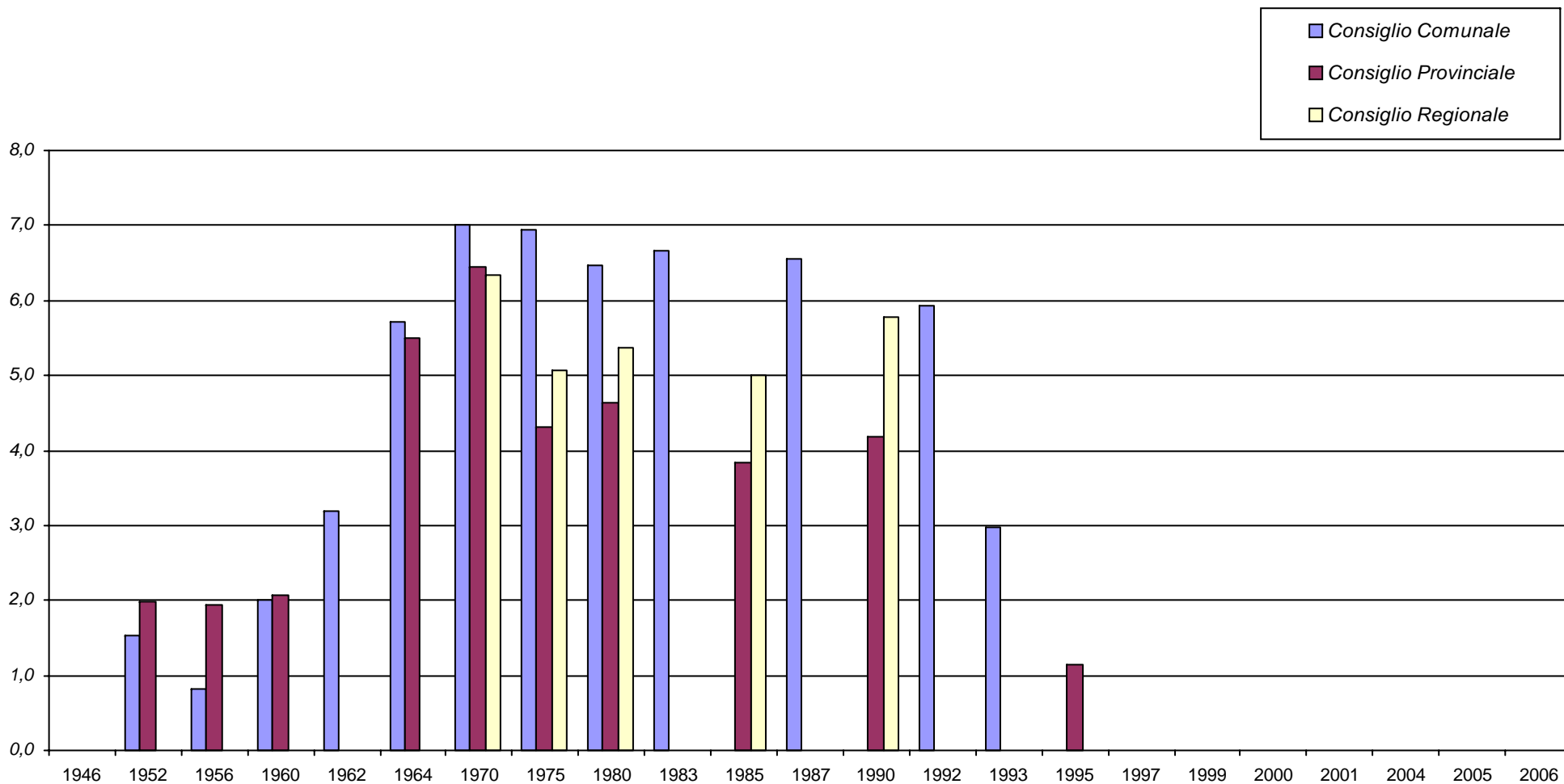
Anno	Elezioni	Valori assoluti	Valori relativi
1946	Consiglio Comunale	-	-
1952	Consiglio Comunale	7.648	1,53
1952	Consiglio Provinciale	9.527	1,98
1956	Consiglio Comunale	4.375	0,82
1956	Consiglio Provinciale	10.122	1,95
1960	Consiglio Comunale	-	-
1960	Consiglio Comunale	11.181	2,00
1960	Consiglio Provinciale	11.640	2,06
1962	Consiglio Comunale	18.258	3,20
1964	Consiglio Comunale	33.021	5,71
1964	Consiglio Provinciale	31.273	5,50
1970	Consiglio Comunale	43.326	7,01
1970	Consiglio Provinciale	40.589	6,45
1970	Consiglio Regionale	40.268	6,35
1975	Consiglio Comunale	49.019	6,93
1975	Consiglio Provinciale	29.878	4,30
1975	Consiglio Regionale	35.624	5,07
1980	Consiglio Comunale	45.565	6,46
1980	Consiglio Provinciale	31.696	4,63
1980	Consiglio Regionale	37.499	5,38
1983	Consiglio Comunale	44.967	6,67
1985	Consiglio Provinciale	24.564	3,85
1985	Consiglio Regionale	32.772	5,01
1987	Consiglio Comunale	45.671	6,55
1990	Consiglio Provinciale	23.293	4,19
1990	Consiglio Regionale	33.189	5,78
1992	Consiglio Comunale	35.533	5,94
1993	Consiglio Comunale	13.882	2,97
1995	Consiglio Provinciale	5.776	1,15
1995	Consiglio Regionale	-	-
1997	Consiglio Comunale	-	-
1999	Consiglio Provinciale	-	-
2000	Consiglio Regionale	-	-
2001	Consiglio Comunale	-	-
2004	Consiglio Provinciale	-	-
2005	Consiglio Regionale	-	-
2006	Consiglio Comunale	-	-
Massimo storico		49.019	7,01
Minimo storico		4.375	0,82

1) Consiglio Comunale: 1952: Partito Socialista dei Lavoratori Italiani; 1970: Partito Socialista Unitario.

2) Consiglio Provinciale: 1970: Partito Socialista Unitario.

3) Consiglio Regionale: 1970: Partito Socialista Unitario.

Partito Socialista Democratico Italiano - Napoli, valori relativi



1) Consiglio Comunale: 1952: Partito Socialista dei Lavoratori Italiani; 1970: Partito Socialista Unitario.

2) Consiglio Provinciale: 1970: Partito Socialista Unitario.

3) Consiglio Regionale: 1970: Partito Socialista Unitario.