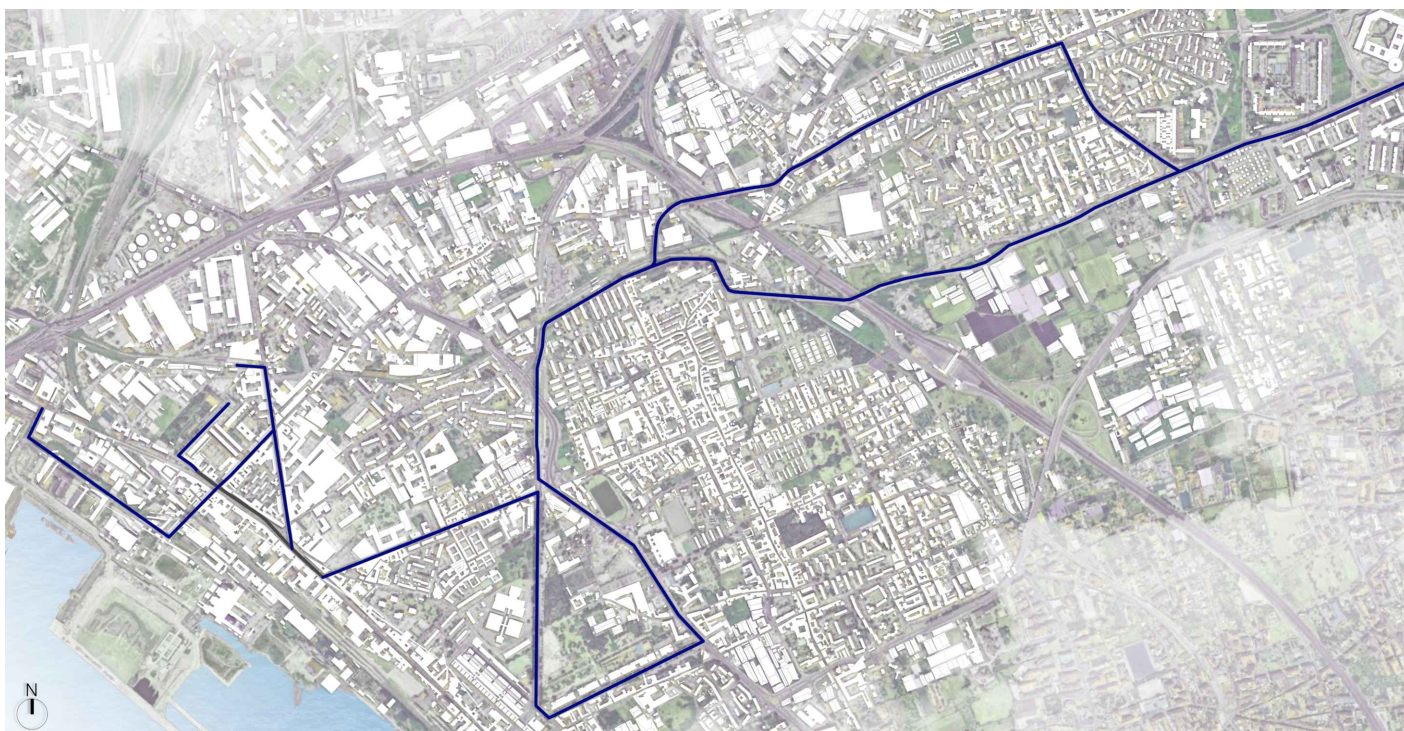


**Area Programmazione della Mobilità**  
*Servizio Sviluppo della Mobilità Sostenibile*

**ESTENSIONE DELLA RETE CICLABILE CITTADINA:  
AMBITO ORIENTALE**



Progettista



**Interprogetti Srl**  
**dott. ing. Giampiero Martuscelli**  
www.interprogettisrl.com  
@: info@interprogettisrl.com

**Napoli**  
Via Benedetto Brin, 63 - 80142  
tel +39 081 5757989 pbx  
fax +39 081 5750528

**Torino**  
corso Svizzera, 185 - 10149  
tel +39 011 7410602 pbx  
fax +39 011 043305

**Milano**  
viale Achille Papa, 30 - 20149  
tel +39 02 45440304 pbx

Livello progettazione

**PFTE**

Disciplina

**GENERALI**

Titolo elaborato

**Calcolo sommario della spesa -  
possibili estensioni pista ciclabile**

Codice elaborato

**PF EG 05**

Nome file

rev.	descrizione	scala	data	formato	elaborato da	controllato da	approvato da
0	EMISSIONE	-	27/01/2023	A4	ING. S. NOTA	ING. F. TRAPANESE	ING. G. MARTUSCELLI
1							
2							
3							

**CALCOLO SOMMARIO DELLA SPESA**  
**Estensione piste ciclabili della rete ciclabile cittadina: ambito orientale**  
**COMUNE DI NAPOLI**

<b>PISTE CICLABILI</b>					
<b>Lavorazione</b>	<b>u.m.</b>	<b>Q.tà</b>	<b>€/u.m.</b>	<b>€</b>	<b>%</b>
Demolizioni e trasporti a discarica pavimentazione esistente	mq	530,00	6,54 €	3.466,20 €	0,90%
Nuova pavimentazione in conglomerato bituminoso	mq	397,50	21,47 €	8.534,33 €	2,22%
Nuovo cordolo spartitraffico con finitura	m	265,00	63,76 €	16.896,40 €	4,39%
Nuova segnaletica verticale	cad	8,00	220,79 €	1.766,32 €	0,46%
Nuova segnaletica orizzontale (simbolo bicicletta)	mq	24,00	5,96 €	143,04 €	0,04%
Illuminazione - cavi elettrici	m	583,00	8,06 €	4.698,98 €	1,22%
Illuminazione - faretti LED a pavimento	cad	54,00	137,00 €	7.398,00 €	1,92%
<b>TRATTO 1: VIA GRANADA LATO DX DIR. VIA MURELLE</b> <i>pista ciclabile in sede propria con senso unico di marcia - tipo 1.2 (a<sub>1</sub>)</i>				<b>42.903,27 €</b>	<b>11,15%</b>
Demolizioni e trasporti a discarica pavimentazione esistente	mq	340,00	6,54 €	2.223,60 €	0,58%
Nuova pavimentazione in conglomerato bituminoso	mq	255,00	21,47 €	5.474,85 €	1,42%
Nuovo cordolo spartitraffico con finitura	m	170,00	63,76 €	10.839,20 €	2,82%
Nuova segnaletica verticale	cad	5,00	220,79 €	1.103,95 €	0,29%
Nuova segnaletica orizzontale (simbolo bicicletta)	mq	15,00	5,96 €	89,40 €	0,02%
Illuminazione - cavi elettrici	m	374,00	8,06 €	3.014,44 €	0,78%
Illuminazione - faretti LED a pavimento	cad	36,00	137,00 €	4.932,00 €	1,28%
<b>TRATTO 1: VIA PONTE DEI FRANCESI</b> <i>pista ciclabile in sede propria con senso unico di marcia - tipo 1.2 (a<sub>2</sub>)</i>				<b>27.677,44 €</b>	<b>7,19%</b>
Demolizioni e trasporti a discarica pavimentazione esistente	mq	1.050,00	6,54 €	6.867,00 €	1,78%
Nuova pavimentazione in conglomerato bituminoso	mq	875,00	21,47 €	18.786,25 €	4,88%
Nuovo cordolo spartitraffico con finitura	m	350,00	63,76 €	22.316,00 €	5,80%
Nuova segnaletica verticale	cad	12,00	220,79 €	2.649,48 €	0,69%
Nuova segnaletica orizzontale (simbolo bicicletta)	mq	36,00	5,96 €	214,56 €	0,06%
Nuova segnaletica orizzontale (striscia continua)	m	300,00	1,99 €	597,00 €	0,16%
Nuova segnaletica orizzontale (striscia tratteggiata)	m	150,00	1,99 €	298,50 €	0,08%
Illuminazione - cavi elettrici	m	330,00	8,06 €	2.659,80 €	0,69%
Illuminazione - faretti LED a pavimento	cad	32,00	137,00 €	4.384,00 €	1,14%
<b>VIA CURZIO MALAPARTE TRATTO 2</b> <i>pista ciclabile in sede propria con doppio senso di marcia - tipo 1.3 (a<sub>3</sub>)</i>				<b>58.772,59 €</b>	<b>15,27%</b>
Demolizioni e trasporti a discarica pavimentazione esistente	mq	1.800,00	9,75 €	17.550,00 €	4,56%
Nuova pavimentazione in conglomerato bituminoso	mq	1.800,00	21,47 €	38.646,00 €	10,04%
Finitura colorata resistente agli idrocarburi	mq	1.800,00	34,72 €	62.496,00 €	16,24%
Nuova segnaletica verticale	cad	36,00	220,79 €	7.948,44 €	2,07%
Nuova segnaletica orizzontale (simbolo bicicletta)	mq	108,00	5,96 €	643,68 €	0,17%
Nuova segnaletica orizzontale (striscia continua)	m	2.400,00	1,99 €	4.776,00 €	1,24%
Illuminazione - cavi elettrici	m	2.640,00	8,06 €	21.278,40 €	5,53%
Illuminazione - faretti LED a pavimento	cad	242,00	137,00 €	33.154,00 €	8,62%
<b>VIA VOLPICELLA TRATTO 1 PROLUNGAMENTO IN DIR VIA MURELLE</b> <i>pista ciclabile in corsia riservata su marciapiede monodirezionale - tipo 2.1 (a<sub>4</sub>)</i>				<b>186.492,52 €</b>	<b>48,47%</b>
Demolizioni e trasporti a discarica pavimentazione esistente	mq	525,00	9,75 €	5.118,75 €	1,33%
Nuova pavimentazione in conglomerato bituminoso	mq	525,00	21,47 €	11.271,75 €	2,93%
Finitura colorata resistente agli idrocarburi	mq	525,00	34,72 €	18.228,00 €	4,74%
Nuova segnaletica verticale	cad	12,00	220,79 €	2.649,48 €	0,69%
Nuova segnaletica orizzontale (simbolo bicicletta)	mq	36,00	5,96 €	214,56 €	0,06%
Nuova segnaletica orizzontale (striscia continua)	m	700,00	1,99 €	1.393,00 €	0,36%
Illuminazione - cavi elettrici	m	770,00	8,06 €	6.206,20 €	1,61%
Illuminazione - faretti LED a pavimento	cad	72,00	137,00 €	9.864,00 €	2,56%
<b>TRATTO 1: VIA PONTE DEI FRANCESI</b> <i>pista ciclabile in corsia riservata su marciapiede monodirezionale - tipo 2.1 (a<sub>5</sub>)</i>				<b>54.945,74 €</b>	<b>14,28%</b>
Nuova segnaletica orizzontale (indicazione zona 30)	mq	16,00	5,96 €	95,36 €	0,02%
Nuova segnaletica verticale	cad	4,00	220,79 €	883,16 €	0,23%
<b>VIA CURZIO MALAPARTE TRATTO 1</b> <i>pista ciclabile "Zona 30" - Tipo 3.1 (a<sub>6</sub>)</i>				<b>978,52 €</b>	<b>0,25%</b>
<b>A) Totale Piste Ciclabili ( Σa<sub>1</sub>...a<sub>6</sub>)</b>				<b>371.770,08 €</b>	<b>96,62%</b>
<b>B) Oneri della sicurezza</b>				<b>13.000,00 €</b>	<b>3,38%</b>
<b>C) TOTALE (A+B)</b>				<b>384.770,08 €</b>	<b>100,00%</b>