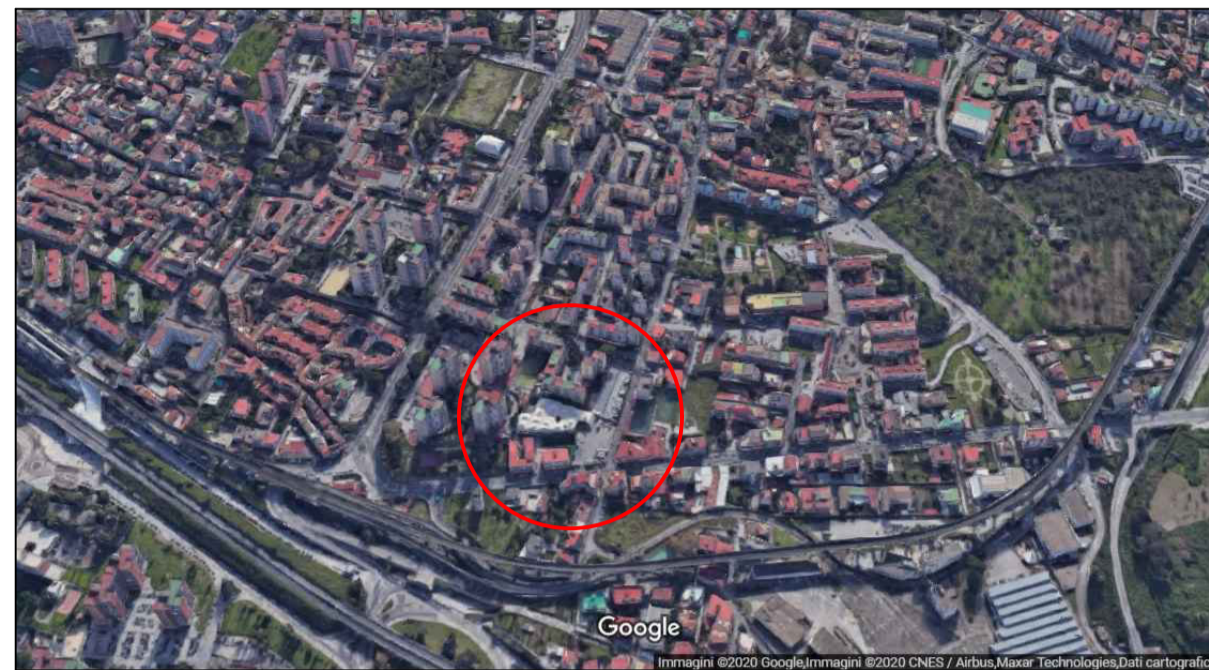




COMUNE DI NAPOLI
Area Urbanistica
Servizio Pianificazione Urbanistica Attuativa

PIANO PARTICOLAREGGIATO AD INIZIATIVA PRIVATA
(Piano Urbanistico Attuativo ad iniziativa Privata art. 26 L.R.C. N 16/2004)

Realizzazione di una media struttura di vendita MA/M
ZTO Bb - Via G. A. Campano NTC Foglio 2, particelle 657,1101,1127,1128,1129
PROPOSTA DEFINITIVA DI P.U.A.
(senza valore di P.D.C.)
R.d.P. Arch. Agrippino Graniero

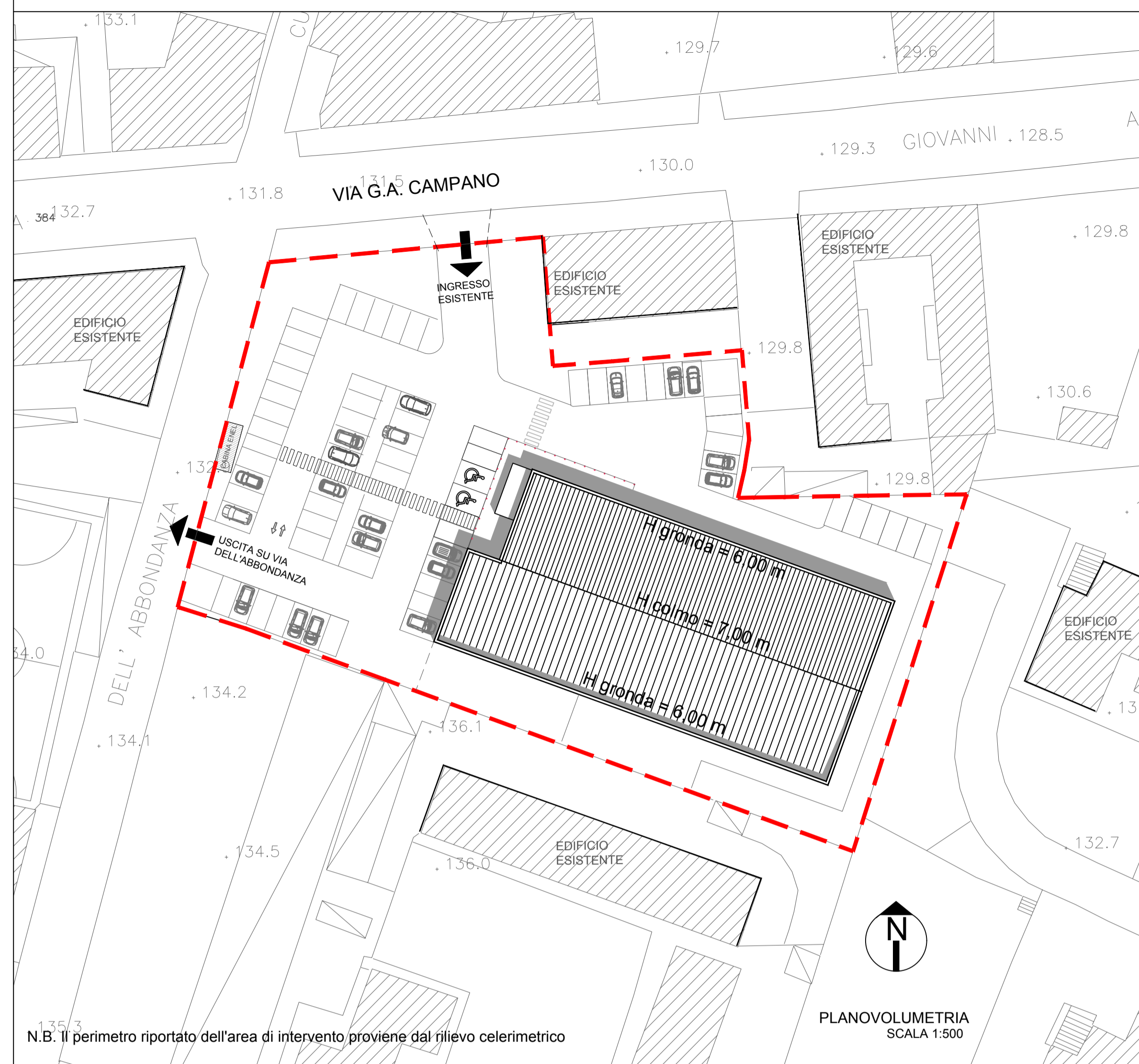


Soggetto proponente:
COGESTIM srl
Mugnano di Napoli
via Pietro Nenni, 40

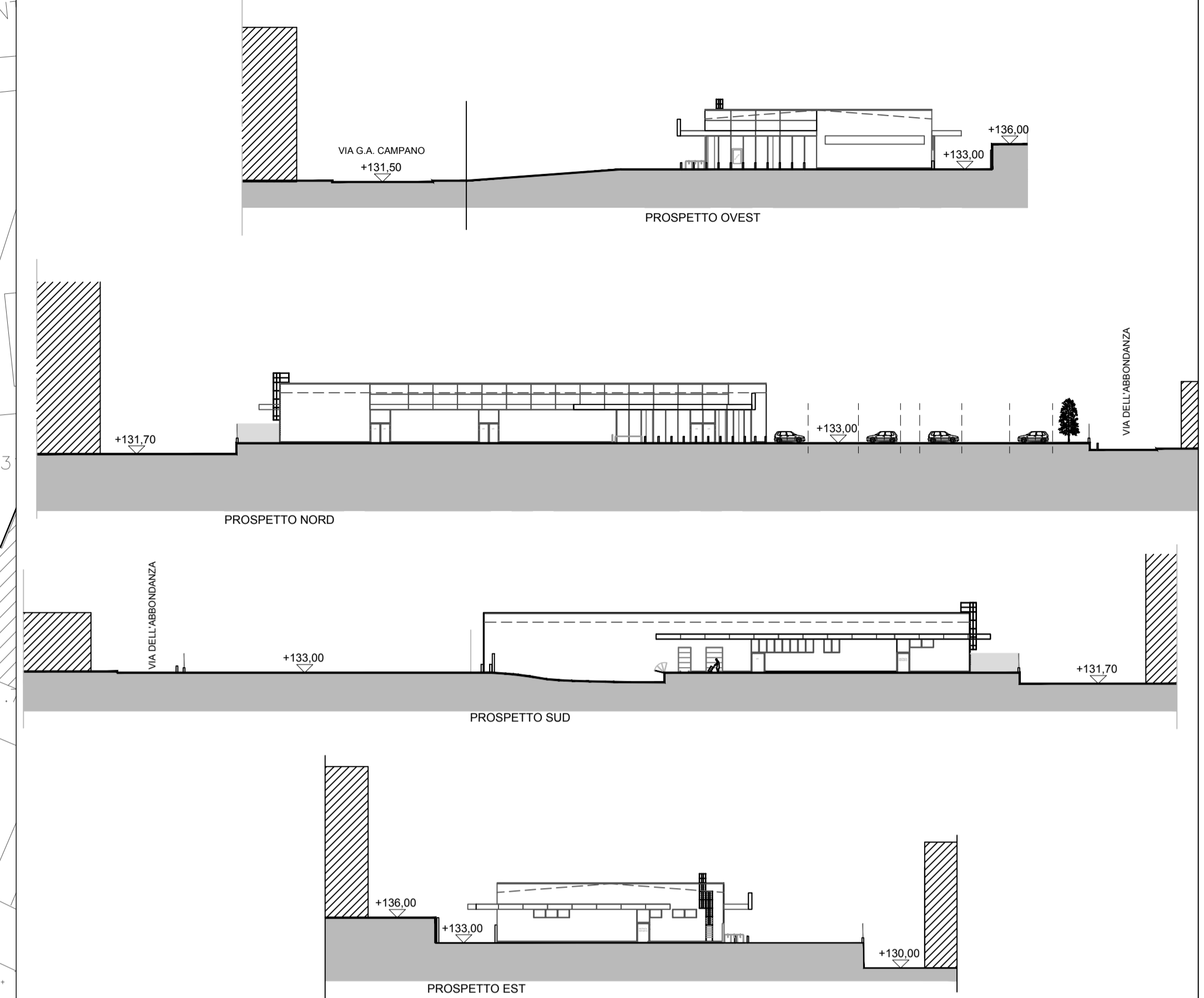
Progetto urbanistico:
Arch. Dario Bracci
Villaricca- 80010
Corso Europa,364

Relazioni specialistiche:
Relazione geologica: Dott. Nunzio Capece
Relazione impatto acustico: Arch. Paola Lembo
Relazione trasportistica: Ing. Aurora Napolitano
Relazione agronomica: Dott. Agr. Biagio Pagnano

P7 PLANOVOLUMETRIA E MODELLO 3D
DATA _____ SCALA 1:500 AGG. _____



PROSPETTI



--- AREA DI INTERVENTO
MQ 5.266

DIMENSIONAMENTO

L'art. 33 delle NTA del vigente P.R.G. prevede per gli interventi edilizi subordinati all'approvazione di piano urbanistico attuativo i seguenti parametri:
Sup. minima del lotto: mq 5000
I.F. = 2 MC / MQ di superficie
Dotazione di standard urbanistici in conformità al DM 1444/68

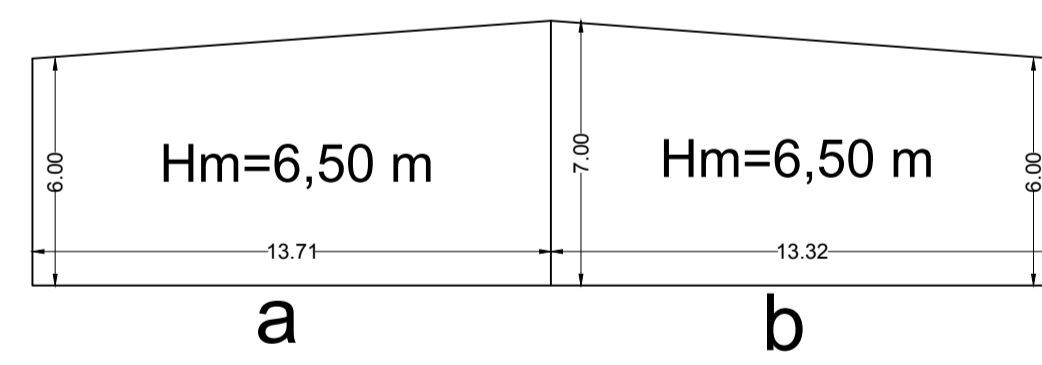
DATI DI PROGETTO
Sup. area di intervento = 5.266 mq
Volume di progetto = 10.000 mc
I.F. = 1,90 mc/mq
Sup. coperta di progetto = 1.525 mq
Sup. Lorda di Vendita = 956 mq
H max struttura = 7,00 mt
H media struttura = 6,50 mt

VERIFICA	PRG	PROGETTO
Superficie minima (mq)	5.000	5.266
I.F. MC/MQ	2	1,90
Volume max (mc)		10.000
Hmax		7,00
Sup. Lorda		1.525
Standard art. 5 DM 1444/68 80 mq/100mq Sl.	1,220	monetizzazione

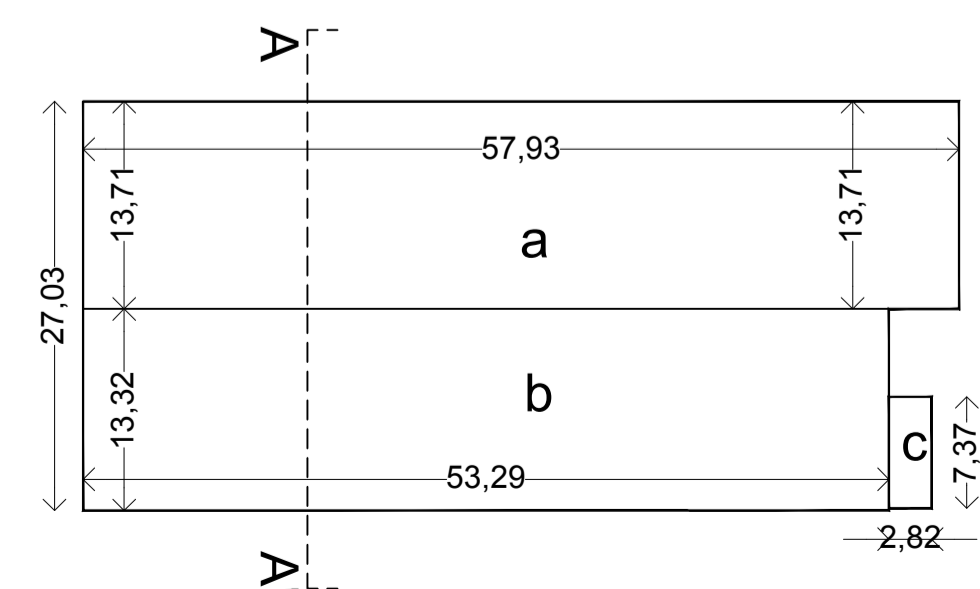
VERIFICA RAPPORTO DI COPERTURA

Sup. coperta di progetto = 1.525 mq
Sup. area di intervento = 5.266 mq
R.C. (1.525/5.266) = 0,29

CALCOLO DEI VOLUMI DI PROGETTO



SEZIONE AA'



SVILUPPO DELLE SUPERFICI E VOLUMI

	B	L	Sup.	H	V
a	57,93	13,71	794,22	6,5	5.162
b	53,29	13,32	709,82	6,5	4.614
c	2,82	7,37	20,78	4,7	98

totale Sup. 1525 mq
totale Volume 9.874 mc

Eventuale tolleranza per elementi prefabbricati 126 mc

totale volume 10.000 mc

