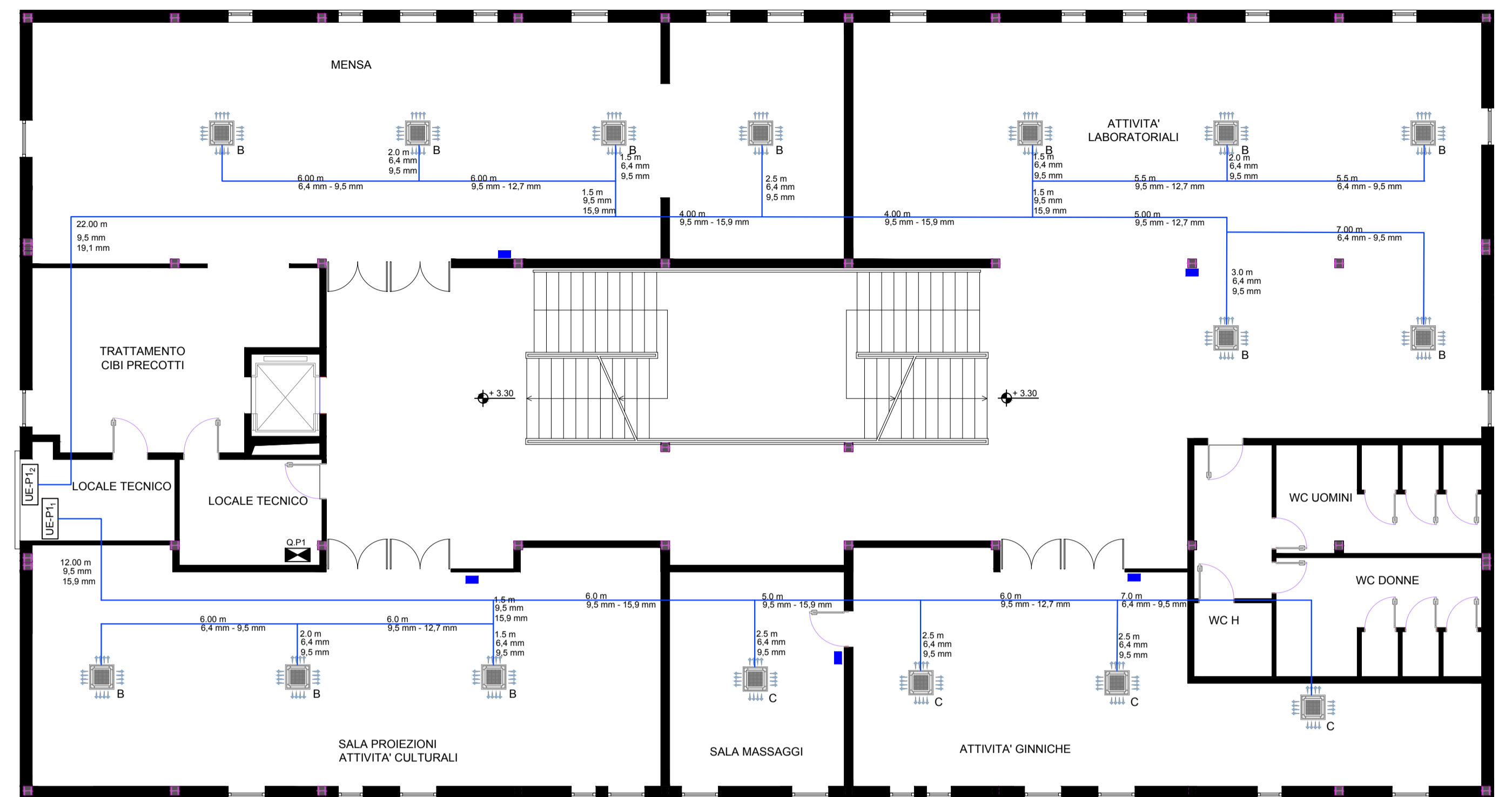
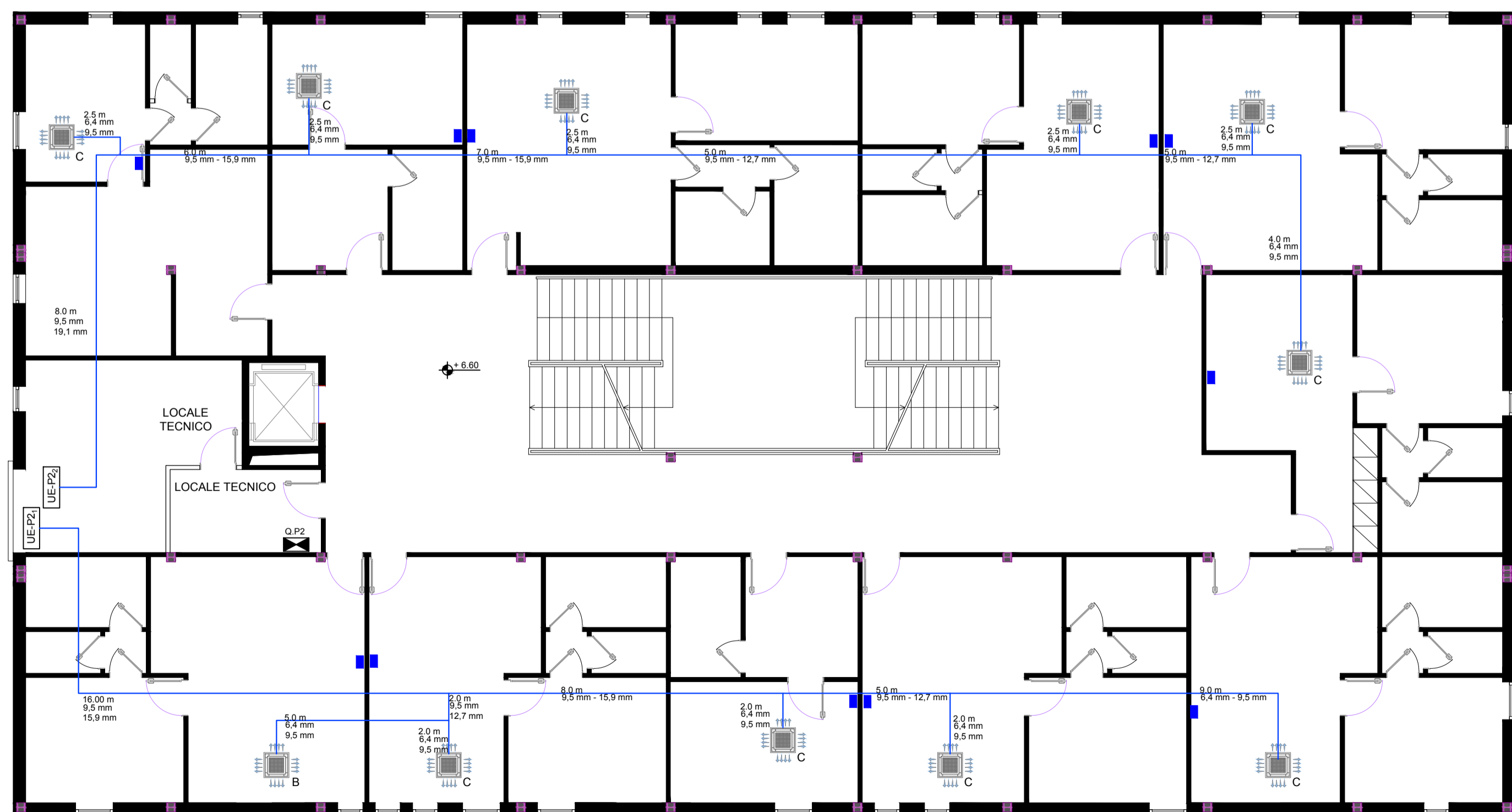


PIANTA PIANO TERRA



PIANTA PIANO PRIMO



PIANTA PIANO SECONDO

LEGENDA	
UE-PT ₁	Unità esterna - Sistema MiniSMMSse della Toshiba Modello MCY-MHP0504HS8-E 5 HP poste rispettivamente al Piano Terra, Primo e Secondo
UE-PT ₁	
UE-PT ₂	
UE-PT ₂	Unità esterna - Sistema MiniSMMSse della Toshiba Modello MCY-MHP0604HS8-E 6 HP poste rispettivamente al Piano Terra, Primo e Secondo
UE-PT ₂	
B	Unità interna per installazione a soffitto ad incasso della Toshiba MMUAP-0074-MH-E
C	Unità interna per installazione a soffitto ad incasso della Toshiba Modello MMUAP-0094-MH-E
■	Comando/regolazione locale apparecchiature CDZ


COMUNE DI NAPOLI

“Intervento di efficientamento energetico per l’edificio di proprietà del Comune di Napoli – Centro Polifunzionale per Anziani, ubicato in via Lattanzio n.46 (ex scuola de Luca)”, nell’ambito del PNRR Missione 2 Componente 4 Investimento 2.2 – Interventi per la resilienza

PROGETTO ESECUTIVO

IL DIRIGENTE Ing. Vincenzo Brandi	RESPONSABILE DEL PROCEDIMENTO Arch. Guglielmo Pescatore
--	--

GRUPPO DI PROGETTAZIONE

MANDATARIA: ODINIPA INGEGNERIA SRL
 S.G.Q. UNI EN ISO 9001:2015 N°737/34
 Corso Resina, 310 - Ercolano (NA)
 e-mail: odinipaingegneria@igmail.com
 PEC: odinipaingegneria@postecert.it
 Tel: 081-7773637 - P.IVA: 08550281219

COORDINATORE DEL GRUPPO DI PROGETTAZIONE:
DT.Arch. Monica Vitrone

PROGETTISTI:
Ing. Improta Francesca
Ing. I. Scognamiglio Nicola
 GIOVANE PROFESSIONISTA Ing. Mometti Gabriella

MANDANTE: Arch. Daniele Galeano




STATO DI FATTO - DISTRIBUZIONE SECONDARIA IMPIANTO MECCANICO

Livello Progettazione	Codice disciplina	N° Elaborato/ Nom. Specifica	Data	Revisione	Scala
ESE	M	02	luglio 2022	-	1:100