

**CONVENZIONE AI SENSI DELL'ART. 56, COMMA 3, DELLE NORME DI ATTUAZIONE DELLA
VARIANTE AL P.R.G. RELATIVA AD ATTREZZATURE DI CUI AL D.M. 1444/1968**

Documentazione fotografica

Immobile alla Via Dante 107, Napoli

foto 1



foto 2



foto 3



foto 4



foto 5



foto 6



foto 7



foto 8



foto 9



foto 10



foto 11



foto 12



foto 13



foto 14



foto 15



foto 16



foto 17



foto 18



foto 19



foto 20



foto 21

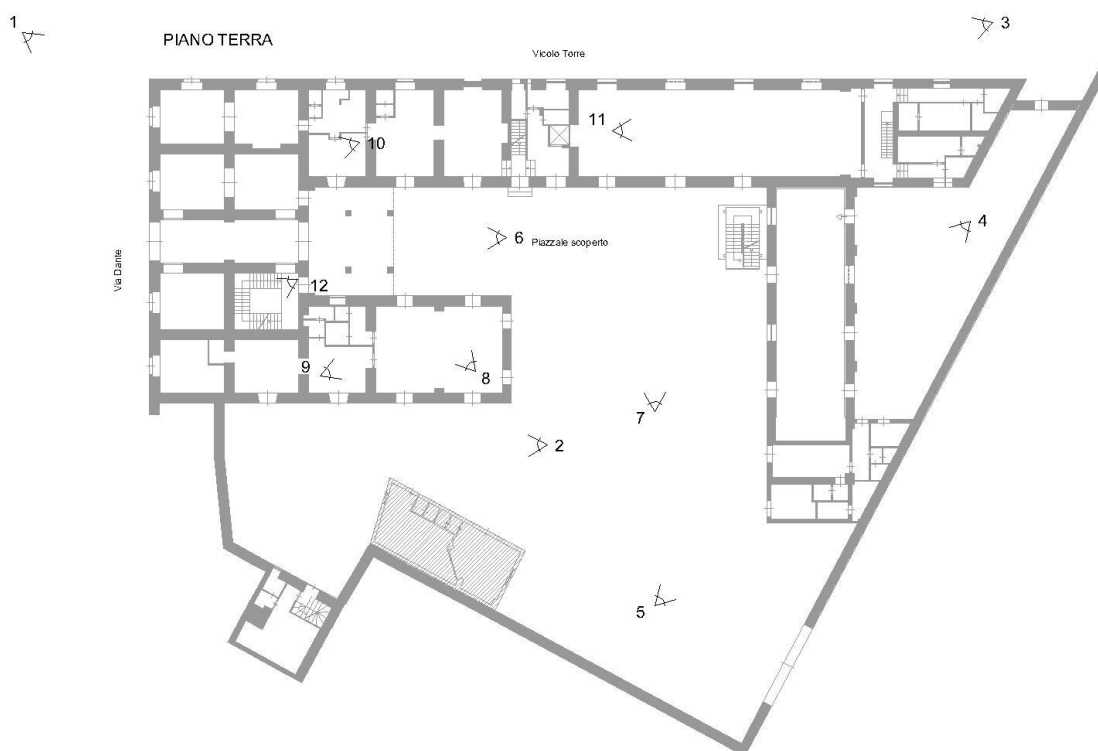


foto 22

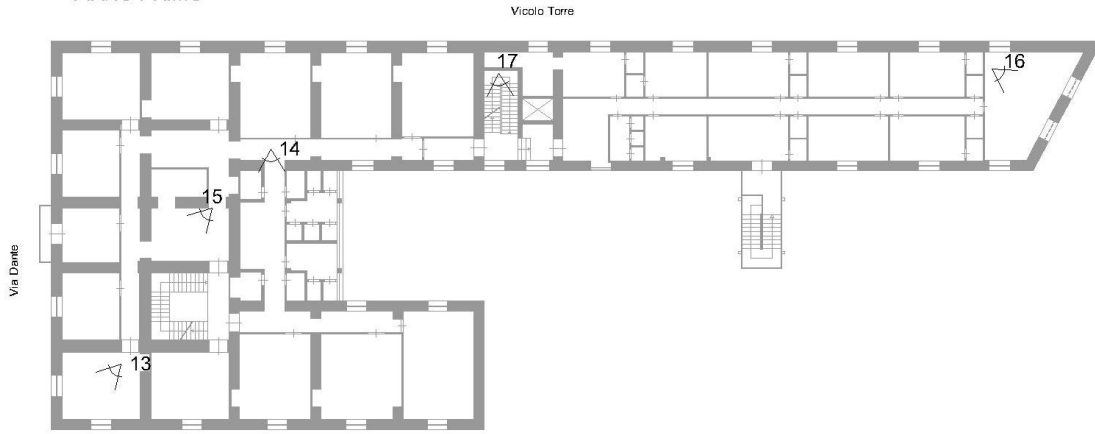




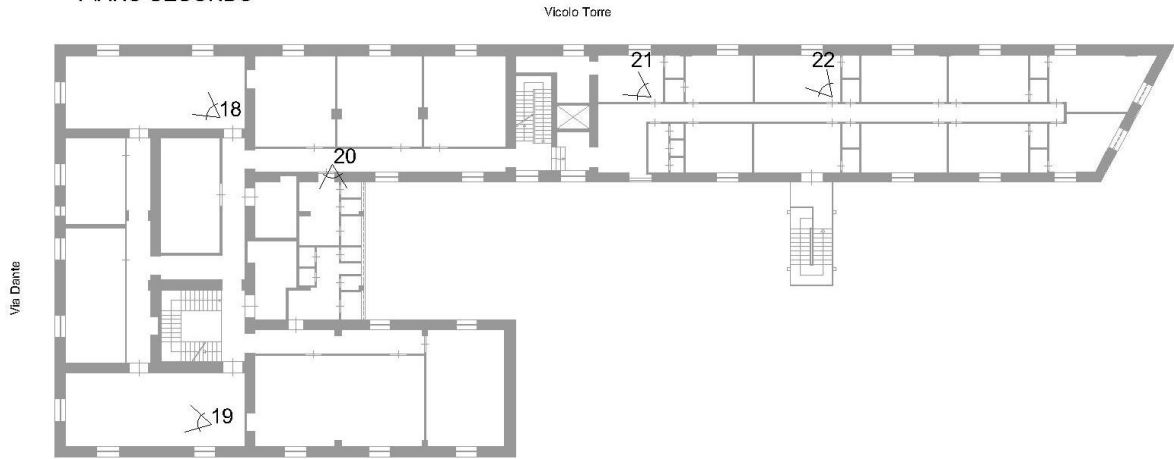
PIANTE DEI CONI OTTICI



PIANO PRIMO



PIANO SECONDO



PIANO INTERRATO

