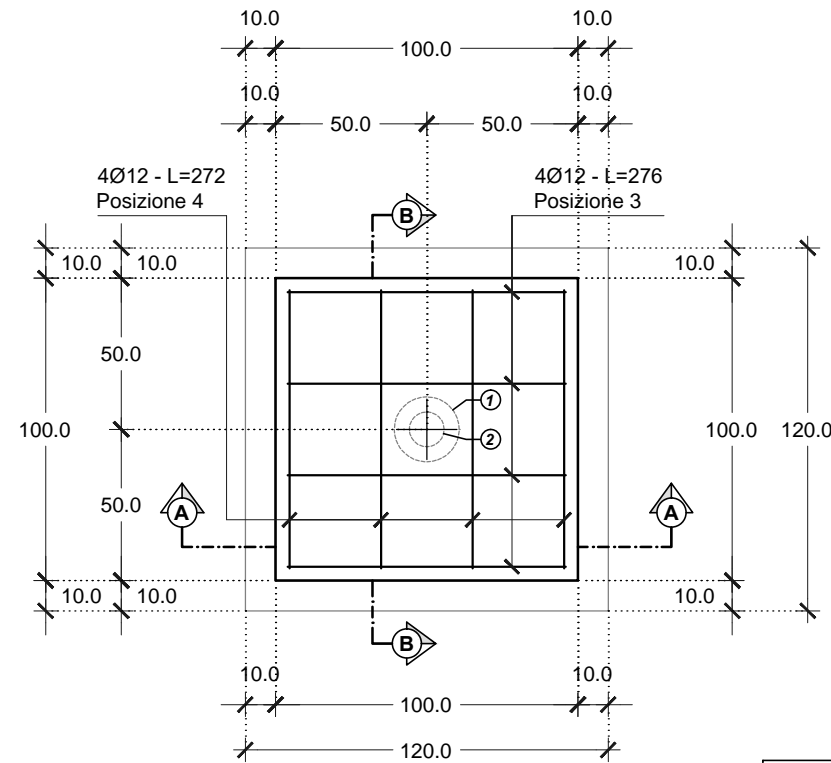


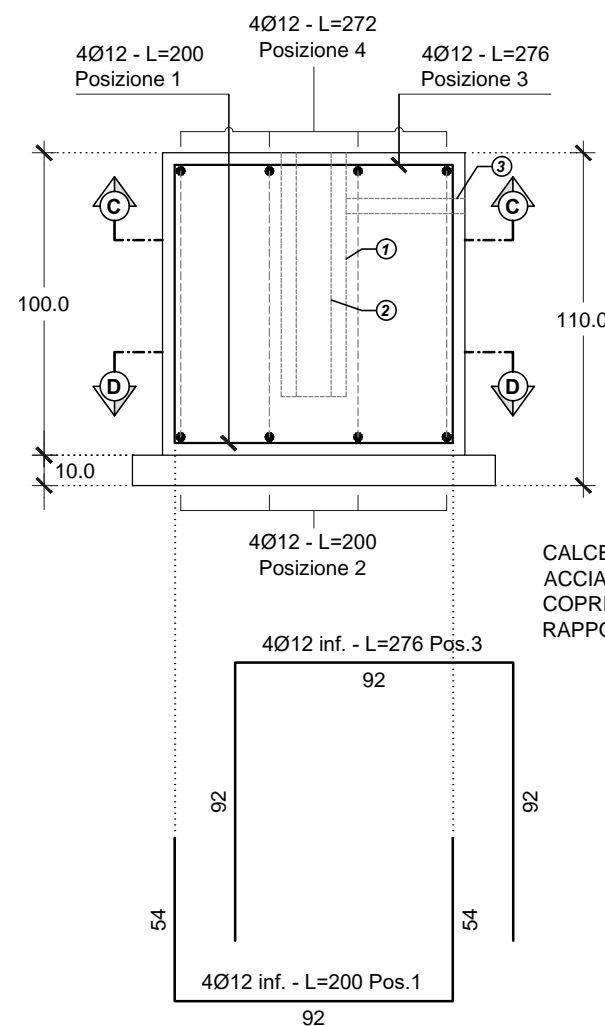
**SEZIONE C-C - PIANTA ARMATURE SUPERIORI**

Scala 1:25



**SEZIONE VERTICALE A-A**

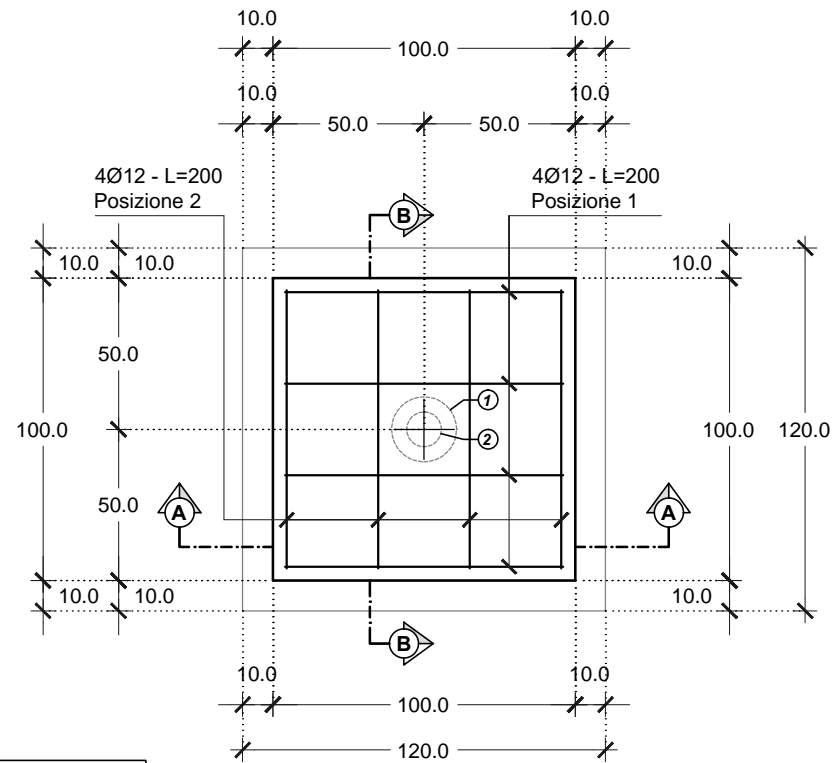
Scala 1:25



CALCESTRUZZO Classe C25/30  
ACCIAIO B 450 C  
COPRIFERRO MIN = 4.0 cm  
RAPPORTO A/C = 0.60

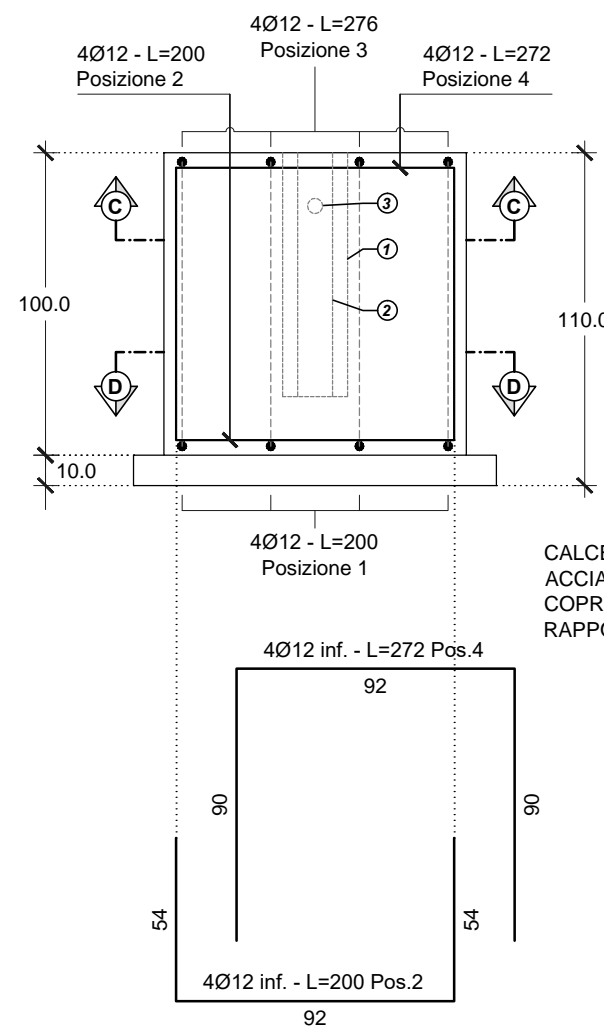
**SEZIONE D-D - PIANTA ARMATURE INFERIORE**

Scala 1:25



**SEZIONE VERTICALE B-B**

Scala 1:25



CALCESTRUZZO Classe C25/30  
ACCIAIO B 450 C  
COPRIFERRO MIN = 4.0 cm  
RAPPORTO A/C = 0.60

- ① Tubo in pvc Ø 215 per alloggiamento palo
- ② Palo pubblica illuminazione Ø 115 alla base
- ③ Tubo in pvc Ø 50 per alimentazione Pozzetto/Palo

COMMITTENTE



RESPONSABILE DEL PROCEDIMENTO  
arch. Francesca Spera

**CITTÀ VERTICALE: RIQUALIFICAZIONE DEI PERCORSI PEDONALI TRA LA COLLINA E IL MARE**

MANDATARIA:

INGEGNERI DELLA PROVINCIA DI PERUGIA  
Sezione A  
N° A1703  
DOTT. INGEGNERE  
**MARCO ADRIANI**  
SETTORE CIVILE E AMBIENTALE  
SETTORE INDUSTRIALE  
SETTORE DELL'INFORMAZIONE

ORDINE DEGLI ARCHITETTI DELLA PROVINCIA DI NAPOLI  
ARCHITETTO  
**PIERPAOLO PAPI**  
ALDO N. 6554

INGEGNERI DELLA PROVINCIA DI PERUGIA  
Sezione A  
N° A2085  
DOTT. INGEGNERE  
**VINCENZO PUJIA**  
SETTORE CIVILE E AMBIENTALE  
SETTORE INDUSTRIALE  
SETTORE DELL'INFORMAZIONE

**sab** gruppoesc  
Via Pievaiola, 15  
06128 Perugia  
info@sabeng.it www.sabsrl.eu

- Arch. Pierpaolo Papi
- Ing. Marco Adriani
- Arch. Francesco Pecorari
- Ing. Vincenzo Pujia
- Arch. Sergio Tucci
- Ing. Catiuscia Maiggi
- Arch. Francesco Fucelli
- Ing. Barbara Bottausci
- Arch. Luca Persichini

MANDANTI:

**B5 S.r.l.**  
Via Sant'Anna dei Lombardi, 16  
80134 Napoli - info@b5srl.it  
Tel. +39 081 551 92 00  
Fax +39 081 551 83 88  
E-mail: info@b5srl.it

Arch. Francesca Brancaccio Ph.D.  
(Amministratore Unico e Direttore Tecnico)  
Ing. Ugo Brancaccio  
(Direttore tecnico)

Studio Ing. Alberto Capitanucci

INGEGNERI DELLA PROVINCIA DI PERUGIA  
Sezione A  
N° A949  
DOTT. INGEGNERE  
**ALBERTO CAPITANUCCI**  
SETTORE CIVILE E AMBIENTALE  
SETTORE INDUSTRIALE  
SETTORE DELL'INFORMAZIONE

ELABORATO  
**Carpenteria ed armature  
Plinto di fondazione pali pubblica illuminazione. 02 Pedamentina**

N° ELAB.	NO. DOC.	COD. COMM.	CODE ORDER
		CNAP.001-01-02.20.ESE	
SCALA			SCALE

**02.GSE001/00**

03				
02				
01				
00	ESECUTIVO	PECORARI	TUCCI	PAPI
REV.	DESCRIZIONE PER	REDAZIONE	CONTROLLI	APPROVAZIONE

**PROGETTO ESECUTIVO / PEDAMENTINA**