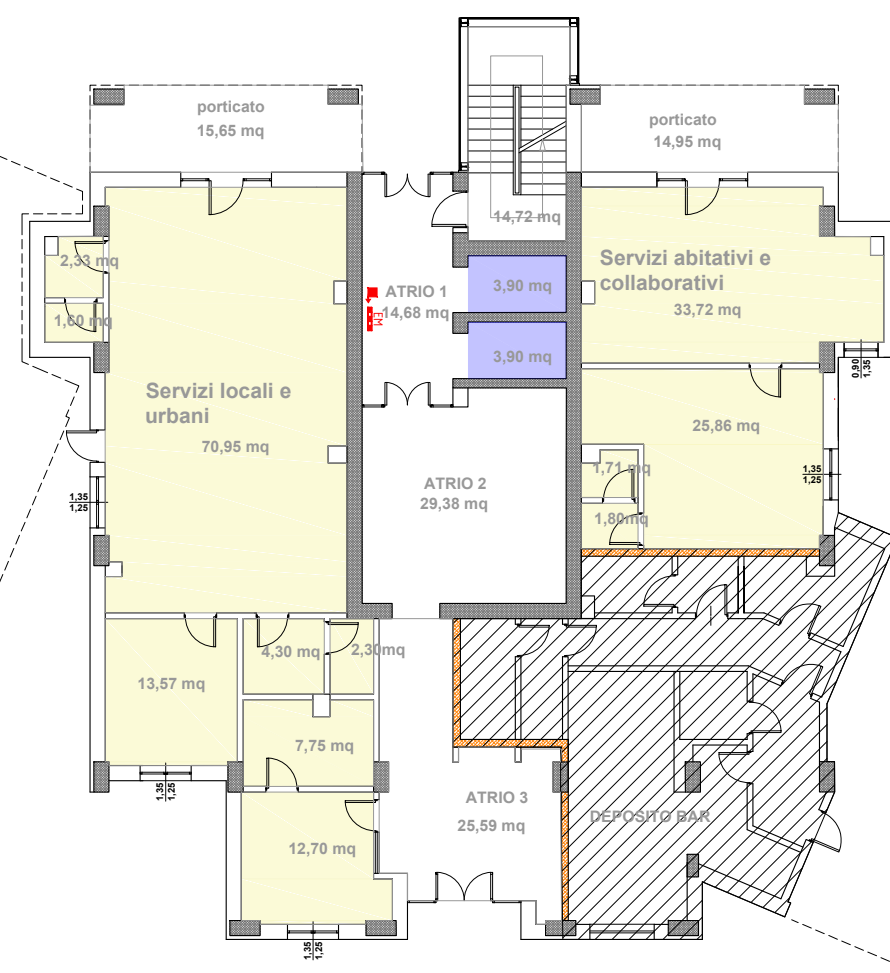


PERIENZE SPAZI COLLETTIVI PIANO INTERRATO



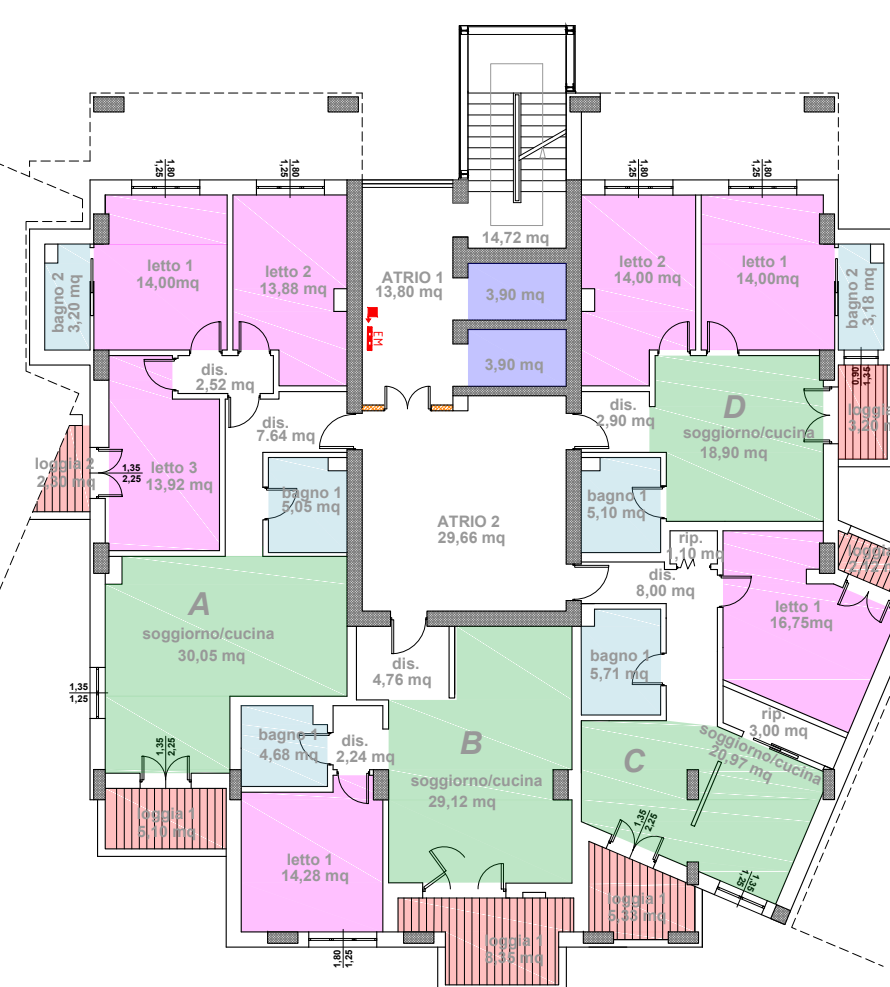
Cantine mq 291,25 ( sup.media unitaria 6,62)  
Ascensori mq 7,50

TIPOLOGIE AMBIENTI PIANO SECONDO E TERZO



Servizi locali e urbani mq 115,68  
Servizi abitativi e collaborativi mq 63,09  
tot. mq 178,77

TIPOLOGIE ALLOGGI PIANO PRIMO



TIPOLOGIE ALLOGGI PIANO SECONDO E TERZO

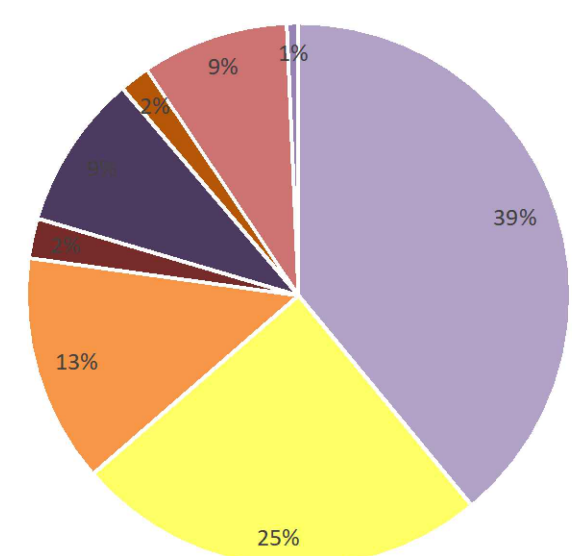


Spazi di ispezione e collegamento mq 742,50

TIPOLOGIE ALLOGGI PIANO QUARTO AL NONO



incidenze % delle superfici funzionali



■ soggiorno-cucina  
■ letto 1  
■ letto 2  
■ letto 3  
■ bagno 1  
■ bagno 2  
■ disimpegno  
■ ripostiglio

EDIFICIO "C"

Alloggi tipo	TAB. 1: DETTAGLIO SUPERFICI UTILI ALLOGGI										tot.	
	A	B	C	D	E	E-bis	F	F-bis	G	H		
n. alloggi uguali	1	1	1	1	2	6	8	8	8	8	tot	44
soggiorno-cucina	30,05	29,12	20,97	18,90	20,67	20,67	18,95	19,15	30,00	20,84	229,32	
letto 1	14,00	14,28	16,75	14,00	14,15	14,15	14,06	14,19	14,90	14,15	144,63	
letto 2	13,88			14,00	12,78	12,78			13,48	12,80	79,72	
letto 3	13,92										13,92	
bagno 1	5,10	4,68	5,71	5,10	5,70	5,70	5,60	5,60	5,25	5,70	54,14	
bagno 2	3,20			3,15					4,20		10,55	
disimpegni	10,16	7,00	8,00	2,90	2,54	2,54	6,84	6,75	2,10	2,50	51,33	
ripostiglio			4,10								4,10	
<b>Totale SU alloggi</b>	<b>90,31</b>	<b>55,08</b>	<b>55,53</b>	<b>58,05</b>	<b>55,84</b>	<b>55,84</b>	<b>45,45</b>	<b>45,69</b>	<b>69,93</b>	<b>55,99</b>	<b>587,71</b>	

SERV LOC URB	TAB. 1bis: DETTAGLIO SUPERFICI UTILI SISTEMA SERVIZI										tot.
	A	B	C	D	E	E-bis	F	F-bis	G	H	
SERVIZI ABIT											136,57
<b>Totale SU sistema servizi</b>											<b>136,57</b>

<b>Totale SU alloggi</b>	<b>2.442,17</b>
<b>Totale SU sistema servizi</b>	<b>178,77</b>
<b>Totale SU</b>	<b>2.620,94</b>

Alloggi tipo	TAB. 2: DETTAGLIO SUPERFICI NON RESIDENZIALI DI PERTINENZA ALLOGGI										tot.
	A	B	C	D	E	E-bis	F	F-bis	G	H	
loggia 1	5,10	8,35	5,33	3,20	2,92	2,92	5,10	5,10	7,75	2,92	212,30
loggia 1 totale	5,10	8,35	5,33	3,20	2,92	2,92	5,10	5,10	7,75	2,92	212,30
loggia 2	2,30		2,12	0,00	4,48	13,50	0,00	0,00	0,00	25,60	48,00
loggia 2 totale	2,30	0,00	2,12	0,00	4,48	13,50	0,00	0,00	0,00	25,60	48,00
loggia 3	0,00	0,00	0,00	0,00	1,90	19,20	0,00	0,00	0,00	0,00	21,10
loggia 3 totale	0,00	0,00	0,00	0,00	1,90	19,20	0,00	0,00	0,00	0,00	21,10
<b>logge totale</b>											<b>281,40</b>

cantine distribuite per tipologia	TAB. 3 DETTAGLIO SUPERFICI NON RESIDENZIALI DI PERTINENZA ALLOGGI										tot.
	A	B	C	D	E	E-bis	F	F-bis	G	H	
cantine distribuite per tipologia	6,70	6,50	6,70	6,00	13,75	38,10	52,55	53,60	50,90	56,45	291,25
<b>cantine totale</b>											<b>291,25</b>

Somma di Cantine tot e logge Tot	TAB. 4 SUPERFICI NON RESIDENZIALI DI PERTINENZA ALLOGGI										tot.
	A	B	C	D	E	E-bis	F	F-bis	G	H	
Somma di Cantine tot e logge Tot	14,10	14,85	14,15	9,20	25,97	88,32	93,35	112,90	105,41	572,65	572,65

Sup. totale (Su+Snr)	QUADRO RIEPILOGATIVO SUPERFICI UTILI ALLOGGI E NON RESIDENZIALI DI PERTINENZA ALLOGGI (*esclusi Sistema Servizi)										tot.
	A	B	C	D	E	E-bis	F	F-bis	G	H	
Sup. totale (Su+Snr)	104,41	69,93	69,68	67,25	81,81	144,16	138,80	140,09	182,83	161,40	3.014,82

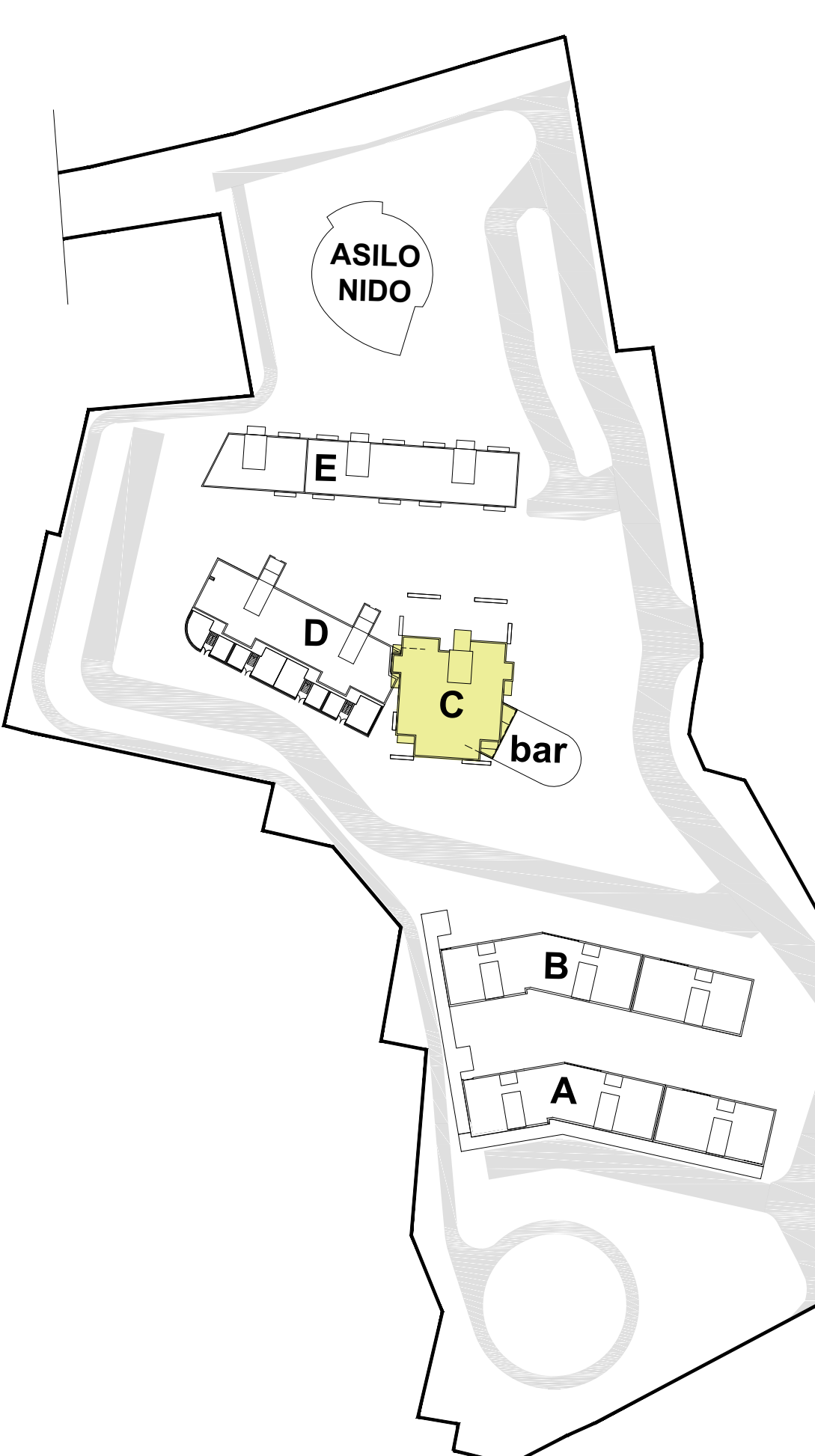
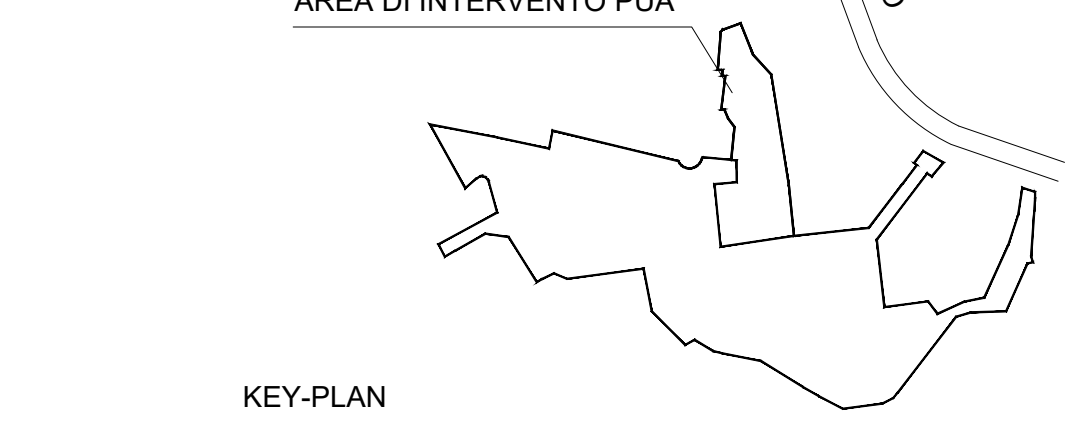
SPAZI DI ISPEZIONE E COLLEGAMENTI		tot.
ascensori	93,3	
spazi antistante ascensori p.interrato	13,48	
locali macchine	7,43	
riserva idrica	18,2	
gruppo di pressurizzazione	3,6	
corridoio piano interrato	145,7	
atrio 2	296,32	
atrio 1	138,88	
atrio 3	25,59	
<b>TOT.</b>	<b>742,5</b>	

TAB. 5: RIEPILOGO SUPERFICI NON RESIDENZIALI DI PERTINENZA ORGANISMO ABITATIVO		tot.
scale	175,92	
spazi di ispezione e collegamenti	742,5	
porticato a pt	30,6	
<b>TOT.</b>	<b>949,02</b>	

SUPERFICIE ACCESSORIA (SA)		tot.
SA (Snr + pertinenze organismo abitativo)	572,65	
<b>totale SA</b>	<b>572,65</b>	

SUPERFICIE COMPLESSIVA (SC) - EDIFICIO C		tot.
SC = Su + 0,60 (SA)	2.442,17	
<b>Totale SU alloggi</b>	<b>2.442,17</b>	
<b>Totale SU sistema servizi</b>	<b>178,77</b>	
<b>60% di SA</b>	<b>913,00</b>	

SISTEMA SERVIZI		tot.
almeno 10% di SC edificio C	353,3942	
<b>Totale SU sistema servizi</b>	<b>178,77</b>	



**A.C.E.R.**  
 Agenzia Campana per l'Edilizia Residenziale  
 DIPARTIMENTO DI NAPOLI

ACCORDO DI PROGRAMMA DEL 10.04.2007  
 MINISTERO INFRASTRUTTURE - REGIONE CAMPANIA - COMUNE DI NAPOLI - A.C.E.R.  
**COMUNE DI NAPOLI**  
 AREA TRASFORMAZIONE DEL TERRITORIO  
 SERVIZIO EDILIZIA RESIDENZIALE PUBBLICA E NUOVE CENTRALITA'

**INTERVENTO PER LA REALIZZAZIONE DI N.124 ALLOGGI DI EDILIZIA RESIDENZIALE SOCIALE E RELATIVE URBANIZZAZIONI PRIMARIE E SECONDARIE NEL QUARTIERE SOCCAVO - NAPOLI**  
**PIANO URBANISTICO ATTUATIVO (PUA)**  
 EX SUB AMBITO 1 PROGRAMMA DI RECUPERO URBANO - SOCCAVO  
 CUP: B69C08000190005



Titolo:	EDIFICIO C - Tipologie, consistenze e dati metrici	Elab. n°	EG. 07	Emissione	0	Revisione	-	Revisione	-
Scale:	1:200	Data	maggio 2021	Revisione	-	Revisione	-	Revisione	-

IL DIRIGENTE DEL SERVIZIO:  
 arch. Paola Cerotto

IL RESPONSABILE UNICO DEL PROCEDIMENTO:  
 ing. Giovanni De Carlo

IL GRUPPO DI PROGETTAZIONE:  
 COMUNE NAPOLI  
 arch. Elisabetta Nulveni  
 ing. Gianluca Buonocore  
 ing. Roberta Catapano  
 geom. Luigi La Rocca

A.C.E.R. (Dipartimento di Napoli)  
 arch. Angelo Colonna  
 ing. Luigi Ghezzi  
 REGIONE CAMPANIA  
 geom. Luciano Colantuono

AGRONOMO:  
 agr. Francesco Cona

SUPPORTO STRUMENTALE ALLA PROGETTAZIONE: SINTEC S.r.l.