



CITTÀ METROPOLITANA
DI NAPOLI

CITTA' METROPOLITANA DI NAPOLI COMUNE DI NAPOLI

SERVIZIO PIANIFICAZIONE URBANISTICA ATTUATIVA

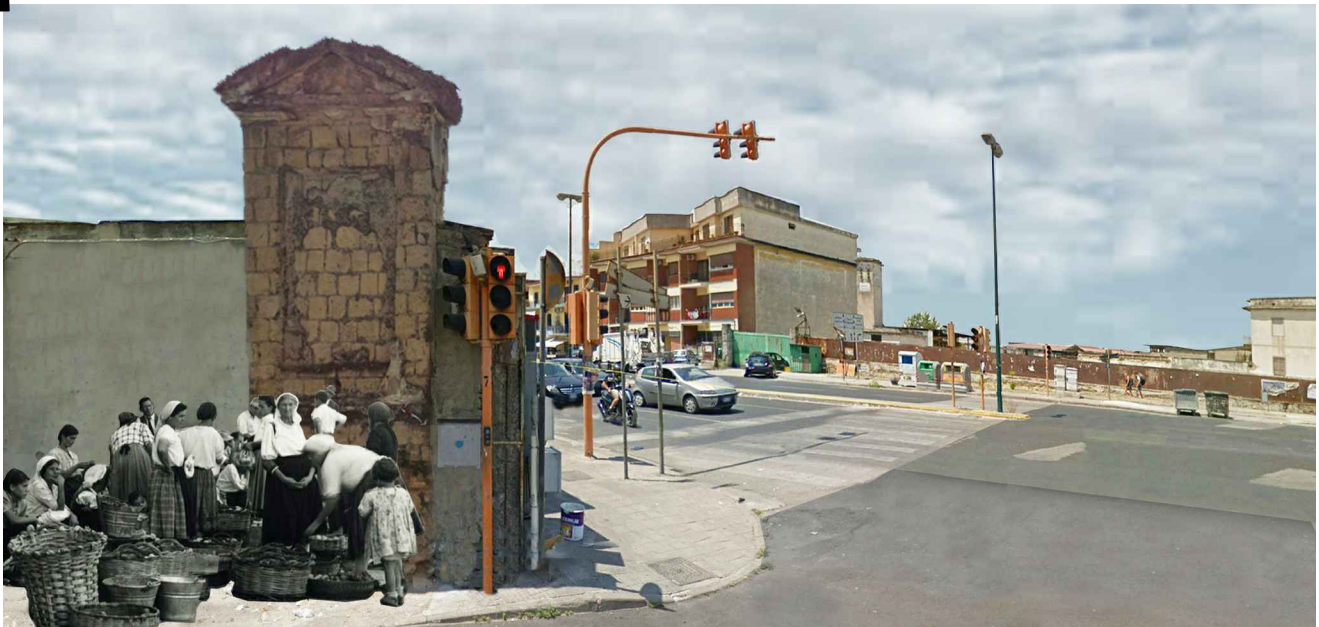


COMUNE DI NAPOLI

PIANO URBANISTICO ATTUATIVO

(ex art. 27 L.R.C.16/2004 e ss.mm.ii., ex art. 33 delle Nta della variante al PRG di Napoli)

PIANO URBANISTICO ATTUATIVO PER UN'AREA ALL'INCROCIO TRA VIA ARGINE E VIA PRINCIPE DI NAPOLI A PONTICELLI REALIZZAZIONE DI UN INSEDIAMENTO COMMERCIALE E ATTREZZATURE PUBBLICHE E DI USO PUBBLICO



ELABORATO:

OPERE DI URBANIZZAZIONE SECONDARIA - PARCO ATTREZZATO
COMPUTO METRICO ESTIMATIVO

ELABORATO:

**U.S.
C.M.E.**

DATA: Maggio 2018

AGGIORNAMENTI: Ottobre 2020

PROPRIETA':

S.A.C.I. Srl

PROMITTENTE ACQUIRENTE :
LIDL ITALIA Srl

PROGETTO:

FALANGA E MORRA ARCHITETTI
Coordinamento: Arch. Giovanni Morra



La Valutazione dei costi riportati nel seguente Computo Metrico Estimativo è stata elaborata moltiplicando alle quantità caratteristiche delle opere contemplate nel progetto, i corrispondenti prezzi unitari ricavati dal "Prezzario Ufficiale" della Regione Campania 2018, delibera della Giunta Regionale n.824 del 28.12.2017, (determinato nel prezzario regionale dei lavori pubblici anno 2016 con relative analisi dei prezzi approvato con D.G.R. n.359 del 13.07.2016) e, in mancanza di specifici prezzi contenuti nel prezzario, da Analisi Prezzi con riferimento alla tabella prezzi vigente del Provveditorato per le Opere Pubbliche per la Campania. Settembre-Ottobre 2019 (tabella pubblicata in data 19 dicembre 2019 prot. 30350)

COMPUTO ESTIMATIVO

OGGETTO: Opere di Urbanizzazione Secondaria Via Argine.

COMMITTENTE: LIDL ITALIA S.R.L.

Data, _____

IL TECNICO

Num.Ord. TARIFFA	DESIGNAZIONE DEI LAVORI	unità di misura	DIMENSIONI				Quantità	IMPORTI	
			par.ug.	lung.	larg.	H/peso		unitario	TOTALE
	R I P O R T O								
	<u>LAVORI A MISURA</u>								
	Opere provvisionali (Cat 1)								
1 P.01.010.010. e	Recinzione provvisoria di cantiere di altezza non infer ... fine lavoro Rete di plastica stampata su tubi da ponteggio Recinzione provvisoria di cantiere di altezza non inferiore a 2.00 m con sostegni in paletti di legno o tubi da ponteggio, forniti e posta in opera. Completa delle necessarie controventature, segnalazioni luminose diurne e notturne, tabelle segnaletiche e ogni altro onere e magistero per dare il lavoro finito a perfetta regola d'arte compreso lo smontaggio a fine lavoro Rete di plastica stampata su tubi da ponteggio Cat 1 - Opere provvisionali per delimitazione area parco			120,00		2,000	240,00		
	SOMMANO...	mq					240,00	15,40	3'696,00
	Demolizioni, scavi (Cat 2)								
2 R.02.020.010 .a	Demolizione di muratura, anche voltata, di spessore super ... ale di recupero da riutilizzare Muratura in mattoni o tufo Demolizione di muratura, anche voltata, di spessore superiore ad una testa, eseguita totalmente a mano, compresa la cernita ed accantonamento del materiale di recupero da riutilizzare Muratura in mattoni o tufo Cat 2 - Demolizioni, scavi per ragguaglio quote muro di confine lato ovest			56,00	0,300	1,000	16,80		
	SOMMANO...	mc					16,80	125,30	2'105,04
3 R.02.020.050 .d	Demolizione di struttura in calcestruzzo con ausilio di martello demolitore meccanico Armato di spessore oltre 10 cm Demolizione di struttura in calcestruzzo con ausilio di martello demolitore meccanico Armato di spessore oltre 10 cm Cat 2 - Demolizioni, scavi per strutture interrato esistenti, si stima		0,05	1935,00		0,400	38,70		
	SOMMANO...	mc					38,70	294,25	11'387,48
4 E.01.000.010 .a	Scavo di pulizia generale eseguito con mezzi meccanici in ... atti in muratura o conglomerato Scavo di pulizia o scotico Scavo di pulizia generale eseguito con mezzi meccanici in terreni di qualsiasi natura e consistenza fino alla profondità di m 0.4, compresa l'estirpazione d'erbe, arbusti e radici, la demolizione e rimozione di recinzioni, delimitazioni e simili in legno con la sola esclusione di manufatti in muratura o conglomerato Scavo di pulizia o scotico Cat 2 - Demolizioni, scavi						1'935,00		
	SOMMANO...	mq					1'935,00	0,86	1'664,10
	Trasporti (Cat 3)								
5 E.01.050.010 .a	Trasporto a discarica autorizzata di materiali provenienti ... oneri di discarica autorizzata per trasporti fino a 10 km Trasporto a discarica autorizzata di materiali provenienti da lavori di movimento terra, demolizioni e rimozioni, compreso carico anche a mano, sul mezzo di trasporto, scarico a deposito secondo le modalità prescritte per la discarica. La misurazione relativa agli scavi è calcolata secondo l'effettivo volume, senza tener conto di aumenti di volume conseguenti alla rimozione dei materiali, per le demolizioni secondo il volume misurato prima della demolizione dei materiali. Trasporto a rifiuto di materiale proveniente da lavori di movimento terra, demolizioni e rimozioni effettuato con autocarri, con portata superiore a 50 q, compreso lo spandimento del materiale ed esclusi gli eventuali								
	A R I P O R T A R E								18'852,62

Num.Ord. TARIFFA	DESIGNAZIONE DEI LAVORI	unità di misura	DIMENSIONI				Quantità	IMPORTI	
			par.ug.	lung.	larg.	H/peso		unitario	TOTALE
	R I P O R T O								18'852,62
	oneri di discarica autorizzata per trasporti fino a 10 km Cat 3 - Trasporti Vedi voce n° 2 [mc 16.80] Vedi voce n° 3 [mc 38.70] Vedi voce n° 4 [mq 1 935.00]								
	SOMMANO...	mc	0,40				16,80 38,70 774,00 <hr/> 829,50	9,46	7'847,07
	Oneri per discarica autorizzata (Cat 4)								
6 NP.C01	Oneri di conferimento a discarica rifiuti speciali provenienti da attività di demolizione - Cod. CER 17.01.01 CEMENTO Oneri di conferimento a discarica rifiuti speciali provenienti da attività di demolizione - Cod. CER 17.01.01 CEMENTO Cat 4 - Oneri per discarica autorizzata Vedi voce n° 3 [mc 38.70]						38,70		
	SOMMANO...	t					38,70	29,70	1'149,39
7 NP.C03	Oneri di conferimento a discarica rifiuti speciali proven ... attività di demolizione - Cod. CER 17.09.04 RIFIUTI MISTI Oneri di conferimento a discarica rifiuti speciali provenienti da attività di demolizione - Cod. CER 17.09.04 RIFIUTI MISTI Cat 4 - Oneri per discarica autorizzata Vedi voce n° 2 [mc 16.80] Vedi voce n° 4 [mq 1 935.00]								
	SOMMANO...	t	0,40				16,80 774,00 <hr/> 790,80	28,50	22'537,80
	Marciaipiedi (Cat 5)								
8 U.05.030.020 .d	Cordoni per marciapiedi in conglomerato cementizio vibroc ... d l'asse del ciglio Cordone prefabbricato 14÷16x25x100 cm Cordoni per marciapiedi in conglomerato cementizio vibrocompresso, posti in opera, escluso lo scavo di fondazione, compresi il getto di fondazione in conglomerato di cemento, ed ogni altro onere e magistero per dare il lavoro finito a perfetta regola d'arte, misurato secondo l'asse del ciglio Cordone prefabbricato 14÷16x25x100 cm Cat 5 - Marciaipiedi per delimitazione aree verdi *(lung.=156,4+38,5) per marciapiede lato ingresso (linea dissuasori oltre il cancello)								
	SOMMANO...	m		194,90 23,00			194,90 23,00 <hr/> 217,90	25,01	5'449,68
9 NP.01 cunetta	Fornitura e posa in opera di cunetta in cls prefabbricato ... e concava, compreso la sigillatura dei giunti con cemento. Fornitura e posa in opera di cunetta in cls prefabbricato dimensioni cm 40x50x10/7, realizzata con una configurazione concava, compreso la sigillatura dei giunti con cemento. Cat 5 - Marciaipiedi per tratto in corrispondenza del cancello								
	SOMMANO...	m		25,00			25,00 <hr/> 25,00	56,00	1'400,00
10 U.05.020.075 .a	Materiale anticapillare di idonea granulometria prescritt ... anticapillare di idonea granulometria prescritta dal CSd'A Materiale anticapillare di idonea granulometria prescritta dal CSd'A, al di sotto di rilevati o della sovrastruttura, avente funzione di filtro per terreni sottostanti, fornito e posto in opera, compresi la stesa a superfici piane e livellate, il compattamento meccanico secondo le norme per i rilevati e ogni altro onere e magistero per dare il lavoro finito a perfetta regola d'arte Fornitura e posa in opera di materiale anticapillare di idonea granulometria prescritta dal CSd'A Cat 5 - Marciaipiedi per pavimentazione viale interno								
	SOMMANO...		280,50			0,300	84,15		
	A R I P O R T A R E						84,15		57'236,56

Num.Ord. TARIFFA	DESIGNAZIONE DEI LAVORI	unità di misura	DIMENSIONI				Quantità	IMPORTI	
			par.ug.	lung.	larg.	H/peso		unitario	TOTALE
	R I P O R T O						84,15		57'236,56
11 NP.01 rete	Fornitura e posa in opera di geogriglia per rinforzo sott ... fibra d vetro secondo una maglia quadrata, tipo MACGRID®. Fornitura e posa in opera di geogriglia per rinforzo sottostruttura pavimentazione viali, costituita da filamenti in fibra di vetro secondo una maglia quadrata, tipo MACGRID®. Cat 5 - Marciapiedi per viale interno	mc					84,15	20,90	1'758,74
	SOMMANO...						280,50		
12 NP.01 pav	Fornitura e posa in opera di pavimentazione viali con con ... finit a regola d'arte. Valutato al mq per cm di spessore. Fornitura e posa in opera di pavimentazione viali con conglomerante ecologico con additivo tipo Biostrasse o equivalente mediante l'utilizzo di prodotti inorganici, privi di etichettatura di pericolosità di rischio e totalmente privo di materie plastiche in qualsiasi forma, a tutela dell'ecosistema ambientale, per spessore minimo di cm 5, con l'uso di malta cementizia, ogni onere compreso. La pavimentazione, data in opera su idoneo piano di posa precedentemente preparato (Md>/= 1000N/cm ²), e che rispetti ogni vigente normativa, opportunamente inumidito, sarà costituita da una miscela di inerti, cemento e acqua (questi inclusi) nelle richieste proporzioni, cui saranno aggiunti i necessari additivi, e i pigmenti necessari, il tutto per dare la pavimentazione con le seguenti principali caratteristiche: - Spessore finito di cm 5 con una resistenza a compressione non inferiore a 18,00 N/mm ² , rilevata secondo le norme UNI EN 12504-1 - Certificazione ecologica e funzionale. - Nella certificazione degli additivi alla miscela cementizia non dovranno trovarsi simboli relativi alla presenza di pericolosità, rischi chimici o relativi alla sicurezza in fase di confezione o realizzazione della pavimentazione. - Assenza di idrocarburi, resine plastiche e/o sintetiche. - Assenza di esalazioni pericolose in qualsiasi fase di produzione confezionamento e realizzazione della pavimentazione. - Atermico - Tagliafiamme - Lavorazione e posa a freddo - Possibilità di poter utilizzare nella miscela inerti della zona di realizzazione e di poter essere spazzolato, dopo opportuna maturazione, per evidenziare l'inerte utilizzato. - Possibilità di realizzazione di pavimentazione stabile di tipo drenante, per l'utilizzo in aree con vincoli ambientali. - Completamente riciclabile. - Resistente alle dilatazioni termiche anche senza rete elettrosaldata. - La posa in opera sarà realizzata con macchina vibro finitrice a freddo e/o a mano e compattato con rullo compressore adeguato, secondo le quote e le prescrizioni tecniche che potranno essere impartite dalla D.L. in fase di realizzazione. Incluso ogni altro onere per dare il lavoro finito a regola d'arte. Valutato al mq per cm di spessore. Cat 5 - Marciapiedi per viale interno	mq					280,50	5,00	1'402,50
	SOMMANO...						1'963,50		
13 E.03.040.010 .b	Acciaio per cemento armato B450C, conforme alle norme tec ... a perfetta regola d'arte. Acciaio in rete elettrosaldata Acciaio per cemento armato B450C, conforme alle norme tecniche vigenti, tagliato a misura, sagomato e posto in opera, compresi gli sfridi, le legature, gli oneri per i previsti controlli e quant'altro necessario per dare l'opera compiuta a perfetta regola d'arte. Acciaio in rete elettrosaldata Cat 5 - Marciapiedi filo 6 mm, maglia 15x15 cm: per soletta marciapiede	mqxcm	280,50			7,000	1'963,50		
	SOMMANO...						1'963,50	7,00	13'744,50
	SOMMANO...						542,52		
	SOMMANO...	kg	180,00			3,014	542,52	1,54	835,48
	A R I P O R T A R E								74'977,78

Num.Ord. TARIFFA	DESIGNAZIONE DEI LAVORI	unità di misura	DIMENSIONI				Quantità	IMPORTI	
			par.ug.	lung.	larg.	H/peso		unitario	TOTALE
	R I P O R T O								74'977,78
14 E.03.010.020 .a	Calcestruzzo durabile a prestazione garantita, con classe ... Classe di resistenza C25/30 Classe di esposizione XC1-XC2 Calcestruzzo durabile a prestazione garantita, con classe di consistenza S4, con dimensione massima degli aggregati di 32 mm, in conformità alle norme tecniche vigenti. Fornito e messo in opera, compreso l'uso della pompa e del vibratore, nonché gli sfridi e gli oneri per i previsti per dare l'opera compiuta a perfetta regola d'arte. Sono esclusi le casseforme e i ferri di armatura. Per strutture di fondazione e interrate Classe di resistenza C25/30 Classe di esposizione XC1-XC2 Cat 5 - Marciapiedi per soletta marciapiede		180,00			0,150	27,00		
	SOMMANO...	mc					27,00	125,11	3'377,97
15 E.22.020.030 .a	"Pavimentazione con piastrelle in calcestruzzo vibrocompr ... uperficiale bugnata o scanalata 250x250 mm, spessore 30 mm "Pavimentazione con piastrelle in calcestruzzo vibrocompresso, poste in opera con malta di sabbia e cemento tipo 32.5, su sottostante massetto di fondazione quest'ultimo da pagarsi a parte compreso l'onere delle interruzioni intorno agli alberi, chiusini, pendenze ecc. ed ogni altro onere e magistero per dare il lavoro finito a regola d'arte. Con finitura superficiale bugnata o scanalata 250x250 mm, spessore 30 mm Cat 5 - Marciapiedi per marciapiede						180,00		
	SOMMANO...	mq					180,00	29,69	5'344,20
	Opere a verde e arredo urbano (Cat 6)								
16 NP.02 pav	Fornitura e posa in opera di pavimentazione antitrauma co ... ollante speciale con grado massimo di copertura 0,08Kg/mq. Fornitura e posa in opera di pavimentazione antitrauma con assorbimento di impatto conforme alle varie altezze di caduta alla normativa europea EN 1177 : 2008, drenante antiscivolo, permeabile, resistente al fuoco , a manto continuo gettato in opera su sottofondo esistente in calcestruzzo, compresa l'applicazione del primer per sottofondo in resina poliuretano monocomponente, eseguita con unico strato di 13 mm in EPDM; il pacchetto complessivo della pavimentazione antitrauma dovrà avere le seguenti caratteristiche: Applicazione strato di rifinitura EPDM eseguita con unico strato di 13 mm realizzato conformemente ai requisiti di colorazione definiti dal progetto utilizzando una pavimentatrice appositamente progettata. Applicare la miscela sulla superficie già trattata con il collante speciale per formare un fondo resistente. Lasciare che lo strato di fondo si asciughi ed indurisca. Il processo di indurimento dipende dalla temperatura e dall'umidità. Mescolare i granuli di solo EPDM (COMPOSTO MINIMO 26,10% DI EPDM, ADDITIVI, FILLERS), pigmentati all'origine della sua totalità, nei processi di fabbricazione, in pezzatura granulometrica mm 1,00 – 3,00, contenete approssimativamente il 22% di polimero, utilizzando un legante poliuretano monocomponente, igroindurente e miscelato con miscelatore appositamente progettato. Con l'ausilio della pavimentatrice applicare la miscela sul tappeto di fondo , lasciare che lo strato di EPDM si asciughi ed indurisca. L'intervallo di tempo massimo prima di un successivo rivestimento dello strato di fondo elastico è di giorni 3. Nel caso in cui lo strato di EPDM venga posato								
	A R I P O R T A R E								83'699,95

Num.Ord. TARIFFA	DESIGNAZIONE DEI LAVORI	unità di misura	DIMENSIONI				Quantità	IMPORTI	
			par.ug.	lung.	larg.	H/peso		unitario	TOTALE
	R I P O R T O								83'699,95
	dopo questo tempo, applicare alla superficie un nuovo collante speciale con grado massimo di copertura 0,08Kg/mq. Cat 6 - Opere a verde e arredo urbano (par.ug.=40+30)		70,00				70,00		
	SOMMANO...	mq					70,00	90,00	6'300,00
17 E.11.020.010 .a	Orditura di tetti in legno lamellare. Costruzione della s ... tatico semplice (travi semplicemente appoggiate, e simili) Orditura di tetti in legno lamellare. Costruzione della struttura portante del tetto, realizzato con legno di abete rosso lamellare, incollato con colle resorcinicche secondo le norme "DIN" ed impregnate con una mano di Xiladecor, fornita e posta in opera. Sono compresi: la coloritura; il calcolo per i carichi e sovraccarichi secondo le norme tecniche vigenti; la ferramenta per il fissaggio di tutti i componenti in acciaio zincato a bagno dopo la lavorazione; le piastre di ancoraggio delle capriate ai cordoli o alle murature, il tutto secondo la vigente normativa antisismica. E' inoltre compreso quanto altro occorre per dare l'opera finita Con schema statico semplice (travi semplicemente appoggiate, e simili) Cat 6 - Opere a verde e arredo urbano PERGOLATO, lunghezza totale 40.00 m pilastri *(par.ug.=2*8) travi trasversali travi longitudinali		16,00 9,00 16,00	0,16 4,00 5,00	0,100 0,100 0,100	2,600 0,160 0,160	0,67 0,58 1,28		
	SOMMANO...	mc					2,53	1'077,47	2'726,00
18 E.19.010.030 .a	Profilati tubolari in acciaio per pilastri formati a cald ... pagati a parte Profilati tubolari in acciaio per pilastri Profilati tubolari in acciaio per pilastri formati a caldo o a freddo completi di piastre di base e di attacco, compresi i tagli a misura, gli sfridi, le forature, le flange, la bullonatura o la saldatura dei profilati, il tiro e il calo dei materiali, i ponti di servizio fino a 4 m dal piano di appoggio, gli oneri relativi ai controlli per legge, e ogni altro onere e magistero per dare il lavoro finito a perfetta regola d'arte, a qualsiasi altezza o profondità. Sono esclusi i trattamenti protettivi e le verniciature che verranno pagati a parte Profilati tubolari in acciaio per pilastri Cat 6 - Opere a verde e arredo urbano per giunti struttura pergolato, 3 kg cadauno		36,00			3,000	108,00		
	SOMMANO...	kg					108,00	4,74	511,92
19 NP.02 arredo	Panchina realizzata con struttura in c.a. e rivestimento ... illature come da scheda allegata. Dimensioni cm 250x50x50 Panchina realizzata con struttura in c.a. e rivestimento in lastre di pietra lavica dello spessore di cm 4, con la superficie bocciardata poste in opera con malta bastarda, comprese le occorrenti murature, stuccature, stilature, sigillature, come da scheda allegata. Dimensioni cm 250x50x50 Cat 6 - Opere a verde e arredo urbano						15,00		
	SOMMANO...	cadauno					15,00	1'420,00	21'300,00
20 NP.03 arredo	Fornitura e posa in opera di dissuasore in pietra lavica ... ere e magistero per dare il lavoro finito a regola d'arte. Fornitura e posa in opera di dissuasore in pietra lavica di dimensioni: diametro cm 40 e altezza cm 60 di cui cm 40 fuori terra e cm 20 incassati, fissato al suolo ad una profondità di 20 cm con getto di calcestruzzo e barra centrale in acciaio zincato diametro 24 mm, compreso ogni onere e magistero per dare il lavoro finito a regola d'arte. Cat 6 - Opere a verde e arredo urbano						25,00		
	SOMMANO...	cadauno					25,00	460,00	11'500,00
	A R I P O R T A R E								126'037,87

Num.Ord. TARIFFA	DESIGNAZIONE DEI LAVORI	unità di misura	DIMENSIONI				Quantità	IMPORTI	
			par.ug.	lung.	larg.	H/peso		unitario	TOTALE
	R I P O R T O								126'037,87
21 U.06.020.075 .b	Cestone portarifiuti di forma rotonda in laminato piatto ... ne 20x4 mm, capacità 90 l, senza coperchio, altezza 900 mm Cestone portarifiuti di forma rotonda in laminato piatto sagomato di acciaio zincato, verniciato RAL, saldato superiormente ad un anello in tondino di acciaio e rinforzato con tre anelli intermedi in acciaio, completo di contenitore interno estraibile in lamiera zincata spess. 8/10 e verniciata RAL con fermasacco e fondello forato per lo scarico di acqua, ingombro totale diametro 500 mm, compresi ogni onere e magistero per la fornitura ed il posizionamento su pavimentazione o su tappeto erboso Con profili in piatto d'acciaio sezione 20x4 mm, capacità 90 l, senza coperchio, altezza 900 mm Cat 6 - Opere a verde e arredo urbano (par.ug.=2*4)		8,00				8,00		
	SOMMANO...	cad					8,00	236,94	1'895,52
22 U.06.095.080 .a	Struttura gioco modulare con struttura portante in legno ... per la fornitura e posa in opera Struttura gioco modulare Struttura gioco modulare con struttura portante in legno di pino trattato, composta da una torre con tetto in vetroresina, altalena con catene in acciaio zincato a caldo a maglia antischiacciamento, un seggiolino a tavoletta, compresi ogni onere e magistero per la fornitura e posa in opera Struttura gioco modulare Cat 6 - Opere a verde e arredo urbano						2,00		
	SOMMANO...	cad					2,00	4'384,96	8'769,92
23 U.07.010.010 .b	Stesa e modellazione di terra di coltivo, per piccole quantità, esclusa la fornitura Con impiego di mezzo meccanico Stesa e modellazione di terra di coltivo, per piccole quantità, esclusa la fornitura Con impiego di mezzo meccanico Cat 6 - Opere a verde e arredo urbano (par.ug.=1158+256)		1414,00			1,400	1'979,60		
	SOMMANO...	mc					1'979,60	10,87	21'518,25
24 U.07.010.023 .b	Compresa la fornitura Operazione meccanica Compresa la fornitura Operazione meccanica Cat 6 - Opere a verde e arredo urbano Vedi voce n° 23 [mc 1 979.60]						1'979,60		
	SOMMANO...	mc					1'979,60	6,45	12'768,42
25 U.07.010.055 .b	Concimazione dei tappeti erbosi con concimi specifici per ... meccanica, escluso il prodotto Superfici da 501 a 2.000 mq Concimazione dei tappeti erbosi con concimi specifici per prati, distribuzione a spaglio o manuale, con carrello o meccanica, escluso il prodotto Superfici da 501 a 2.000 mq Cat 6 - Opere a verde e arredo urbano Vedi voce n° 23 [mc 1 979.60]						1'979,60		
	SOMMANO...	mq					1'979,60	0,67	1'326,33
26 U.07.010.082 .d	Piante con zolla, circonferenza del fusto 16÷18 cm Robinia pseudoacacia Piante con zolla, circonferenza del fusto 16÷18 cm Robinia pseudoacacia Cat 6 - Opere a verde e arredo urbano						60,00		
	SOMMANO...	cad					60,00	140,04	8'402,40
27 U.07.010.085 .g	Piante con zolla, altezza fino a 1,00 m Nerium oleander Piante con zolla, altezza fino a 1,00 m Nerium oleander Cat 6 - Opere a verde e arredo urbano								
	A R I P O R T A R E								180'718,71

Num.Ord. TARIFFA	DESIGNAZIONE DEI LAVORI	unità di misura	DIMENSIONI				Quantità	IMPORTI	
			par.ug.	lung.	larg.	H/peso		unitario	TOTALE
	R I P O R T O								180'718,71
28 U.07.010.054 .a	Drenaggi in profondità cm 50/60 mediante scavo a sezione ... mm dal piano, finito poi con terra. Drenaggi in profondità Drenaggi in profondità cm 50/60 mediante scavo a sezione ristretta, stesa di tubo fessurato diametro 110 mm, su letto di sabbia, compreso raccordo al collettore, reinterro con ghiaietto d 2 fino a 15 mm dal piano, finito poi con terra. Drenaggi in profondità Cat 6 - Opere a verde e arredo urbano per allontanamento delle acque lato confine edifici privati	cad				60,00			
	SOMMANO...					60,00	17,99		1'079,40
	SOMMANO...	mq				256,00			
	SOMMANO...					256,00	15,18		3'886,08
	Impianto di illuminazione (Cat 7)								
29 L.02.040.065 .c	Cavidotto di doppia tubazione flessibile corrugata a dopp ... , curve, manicotti, cavallotti di fissaggio Diametro 63 mm Cavidotto di doppia tubazione flessibile corrugata a doppia paret per linee di alimentazione elettrica in polietilene ad alta densità, forniti in rotoli, posti in opera in scavo o in cavedi (pagati a parte), compresi giunzioni, curve, manicotti, cavallotti di fissaggio Diametro 63 mm Cat 7 - Impianto di illuminazione Predisposizione impianto di videosorveglianza				300,00	300,00			
	SOMMANO...	m				300,00	6,00		1'800,00
30 L.02.010.022 .a	Cavo in corda rigida di rame ricotto stagnato isolato in ... progressiva e il marchio IMQ. Unipolare Sezione 1x1,5 mm ² Cavo in corda rigida di rame ricotto stagnato isolato in gomma EPR, FG7 OR, non propagante incendio, non propagante fiamma, contenuta emissione di gas corrosivi, con guaina di mescola isolante con elevate caratteristiche elettriche, meccanich e termiche di colore grigio chiaro RAL 7035 per tensioni nominali 600/1000 V ad una temperatura di esercizio max 70 °C con conduttore a filo unico, corda rigida o flessibile. Il cavo dov riportare stampigliato a rilievo la designazione, numero di conduttori per sezione, la marca, la provenienza, la marcatura metrica progressiva e il marchio IMQ. Unipolare Sezione 1x1,5 mm ² Cat 7 - Impianto di illuminazione				300,00	300,00			
	SOMMANO...	m				300,00	0,95		285,00
31 L.02.010.022 .c	Cavo in corda rigida di rame ricotto stagnato isolato in ... ca progressiva e il marchio IMQ. Unipolare Sezione 1x4 mm ² idem c.s. ...Unipolare Sezione 1x4 mm ² Cat 7 - Impianto di illuminazione				50,00	50,00			
	SOMMANO...	m				50,00	1,34		67,00
32 L.05.010.085 .a	Collettore di terra in bandella di rame, fornito e posto in opera, installato a vista su isolatori Sezione 25x3 mm Collettore di terra in bandella di rame, fornito e posto in opera, installato a vista su isolatori Sezione 25x3 mm Cat 7 - Impianto di illuminazione					43,00			
	SOMMANO...	m				43,00	21,74		934,82
33 L.05.020.010 .a	Dispensore a croce in profilato di acciaio zincato a cald ... le plastico delle dimensioni di 400x400 mm Lunghezza 1,5 m Dispensore a croce in profilato di acciaio zincato a caldo, fornito								
	A R I P O R T A R E								188'771,01

Num.Ord. TARIFFA	DESIGNAZIONE DEI LAVORI	unità di misura	DIMENSIONI				Quantità	IMPORTI			
			par.ug.	lung.	larg.	H/peso		unitario	TOTALE		
	R I P O R T O								188'771,01		
	posto in opera, munito di bandierina con 2 fori diametro 13 mm per allacciamento conduttori tondi e bandelle alloggiati in pozzetto di materiale plastico delle dimensioni di 400x400 mm Lunghezza 1,5 m Cat 7 - Impianto di illuminazione						43,00				
	SOMMANO...	cad					43,00	82,07	3'529,01		
34 U.04.020.010 .b	Pozzetto di raccordo pedonale, non diaframmato, realizzat ... esclusione degli oneri per lo scavo Dimensioni 30x30x30 cm Pozzetto di raccordo pedonale, non diaframmato, realizzato con elementi prefabbricati in cemento vibrato con impronte laterali per l'immissione di tubi, senza coperchio o griglia, posto in opera compresi ogni onere e magistero per l'allaccio a tenuta con le tubazioni, inclusi il letto con calcestruzzo cementizio, il rinfianco e il rinterro con la sola esclusione degli oneri per lo scavo Dimensioni 30x30x30 cm Cat 7 - Impianto di illuminazione						43,00				
	SOMMANO...	cad					43,00	36,28	1'560,04		
35 U.04.020.078 .a	Chiusino in ghisa sferoidale prodotto da azienda certific ... a perfetta regola d'arte Chiusini con appendice basculante Chiusino in ghisa sferoidale prodotto da azienda certificata ISO 9001, costituito da: telaio di forma quadrata sia alla base di appoggio che alla sommità corrispondente al livello del piano stradale, munito di adeguata aletta perimetrale esterna continua sui quattro lati, arrotondata agli angoli, di larghezza non inferiore a 20 mm con asole e/o fori creati sul perimetro, battuta interna sagomata, guarnizione in elastomero antirumore ed antibasculamento incassata in apposita gola per contrastare frontalmente il bordo del coperchio ed assorbire anche le vibrazioni; vano cerniera a fondo chiuso con sistema di bloccaggio del coperchio in posizione di apertura; appendice opportunamente sagomata sulla parete interna per il blocco del sistema di chiusura del coperchio; rilievi antisdrucchiolo sulla superficie di calpestio. Coperchio di forma circolare munito di appendice idonea a garantire l'articolazione al telaio nel vano cerniera senza impedirne la estraibilità; asola a fondo chiuso idonea ad accogliere una qualsiasi leva per l'apertura della botola con il minimo sforzo; sistema di chiusura automatico realizzato mediante una appendice basculante, opportunamente sagomata, bullonata al coperchio ed articolato da una molla elicoidale di contrasto sollecitata a compressione; idonea predisposizione all'accoglimento di un sistema opzionale di chiusura antifurto; spazio circonferenziale e centrale per l'inserimento di eventuali scritte (es. ente appaltante + sottoservizi + etc.); particolare identificativo delle dimensioni esterne del telaio espresse in cm.; rilievi antisdrucchiolo. Sistema di chiusura antifurto opzionale costituito da un chiavistello filettato con testa triangolare antifurto ed una appendice in acciaio bloccata da due dadi e da una molla elicoidale di contrasto più una chiave a corredo con la punta a testa triangolare per l'apertura. Tutti i coperchi ed i telai devono riportare il marchio di un ente di certificazione terzo legalmente riconosciuto; la sigla EN 124; la classe di resistenza; il marchio del produttore in codice; il luogo di fabbricazione in codice; la data del lotto di produzione. Fornito e posto in opera s di un preesistente pozzetto compresa la malta cementizia di allettamento ed ogni altro onere e magistero per dare il lavoro finito a perfetta regola d'arte Chiusini con appendice basculante Cat 7 - Impianto di illuminazione per chiusini 40x40						43,00	9,500	408,50		
	SOMMANO...	kg					408,50	4,49	1'834,17		
36 U.04.010.010 .a	Rinfianco con sabbia o sabbietta, nell'adeguata granulome ... reso Rinfianco di tubazioni e pozzetti eseguito a macchina Rinfianco con sabbia o sabbietta, nell'adeguata granulometria esente da pietre e radici, di tubazioni, pozzi o pozzetti compreso gli oneri necessari per una corretta stabilizzazione del materiale										
	A R I P O R T A R E								195'694,23		

Num.Ord. TARIFFA	DESIGNAZIONE DEI LAVORI	unità di misura	DIMENSIONI				Quantità	IMPORTI	
			par.ug.	lung.	larg.	H/peso		unitario	TOTALE
	R I P O R T O								195'694,23
	con piastre vibranti e eventuali apporti di materiali. Misurato per il volume reso Rinfiando di tubazioni e pozzetti eseguito a macchina Cat 7 - Impianto di illuminazione			500,00	0,300	0,300	45,00		
	SOMMANO...	mc				45,00		35,90	1'615,50
37 NP.08a	Fornitura e posa in opera di lampada cilindrica per ester ... ere e magistero per dare l'opera a perfetta regola d'arte. Fornitura e posa in opera di lampada cilindrica per esterni tipo "Palma PIRCHER", incluso elementi in legno impregnato in autoclave assemblati fino a un massimo di 2,40 m, compreso le unioni in acciaio inox satinato; 230V, IP54, E27 max. 60W, ø 9 x 30, escluso il cablaggio, compreso ogni altro onere e magistero per dare l'opera a perfetta regola d'arte. Cat 7 - Impianto di illuminazione					40,00			
	SOMMANO...	cadauno				40,00		613,00	24'520,00
38 L.02.040.065 .c	Cavidotto di doppia tubazione flessibile corrugata a dopp ... , curve, manicotti, cavallotti di fissaggio Diametro 63 mm Cavidotto di doppia tubazione flessibile corrugata a doppia parete per linee di alimentazione elettrica in polietilene ad alta densità, forniti in rotoli, posti in opera in scavo o in cavedi (pagati a parte), compresi giunzioni, curve, manicotti, cavallotti di fissaggio Diametro 63 mm Cat 7 - Impianto di illuminazione (lung.=150+150)			300,00			300,00		
	SOMMANO...	m				300,00		6,00	1'800,00
39 L.02.010.012 .e	Cavo in corda rigida di rame rosso ricotto isolato in gom ... a progressiva e il marchio IMQ. Tripolare Sezione 3x10 mm ² Cavo in corda rigida di rame rosso ricotto isolato in gomma EPR FG7 OM1 , non propagante incendio, non propagante fiamma, contenuta emissione di gas corrosivi, con guaina di mescola isolante con elevate caratteristiche elettriche, meccaniche e termiche per tensioni nominali 600/1000 V ad una temperatura d esercizio max 90 °C con conduttore flessibile. Il cavo dovrà riportare stampigliato a rilievo la designazione, "tipo" e numero di conduttori per sezione, la marca, la provenienza, la marcatura metrica progressiva e il marchio IMQ. Tripolare Sezione 3x10 mm ² Cat 7 - Impianto di illuminazione (lung.=150+150)			300,00			300,00		
	SOMMANO...	m				300,00		5,79	1'737,00
40 L.05.010.085 .a	Collettore di terra in bandella di rame, fornito e posto in opera, installato a vista su isolatori Sezione 25x3 mm Collettore di terra in bandella di rame, fornito e posto in opera, installato a vista su isolatori Sezione 25x3 mm Cat 7 - Impianto di illuminazione		40,00	3,00			120,00		
	SOMMANO...	m				120,00		21,74	2'608,80
41 L.05.020.010 .a	Dispensore a croce in profilato di acciaio zincato a cald ... le plastico delle dimensioni di 400x400 mm Lunghezza 1,5 m Dispensore a croce in profilato di acciaio zincato a caldo, fornito posto in opera, munito di bandierina con 2 fori diametro 13 mm per allacciamento conduttori tondi e bandelle alloggiato in pozzetto di materiale plastico delle dimensioni di 400x400 mm Lunghezza 1,5 m Cat 7 - Impianto di illuminazione					40,00			
	SOMMANO...	cad				40,00		82,07	3'282,80
	A R I P O R T A R E								231'258,33

Num.Ord. TARIFFA	DESIGNAZIONE DEI LAVORI	unità di misura	DIMENSIONI				Quantità	IMPORTI	
			par.ug.	lung.	larg.	H/peso		unitario	TOTALE
	R I P O R T O								231'258,33
42 U.04.020.010 .c	Pozzetto di raccordo pedonale, non diaframmato, realizzat ... esclusione degli oneri per lo scavo Dimensioni 40x40x40 cm Pozzetto di raccordo pedonale, non diaframmato, realizzato con elementi prefabbricati in cemento vibrato con impronte laterali per l'immissione di tubi, senza coperchio o griglia, posto in opera compresi ogni onere e magistero per l'allaccio a tenuta con le tubazioni, inclusi il letto con calcestruzzo cementizio, il rinfianco e il rinterro con la sola esclusione degli oneri per lo scavo Dimensioni 40x40x40 cm Cat 7 - Impianto di illuminazione					40,00			
	SOMMANO...	cad				40,00		47,13	1'885,20
43 U.04.020.078 .a	Chiusino in ghisa sferoidale prodotto da azienda certific ... a perfetta regola d'arte Chiusini con appendice basculante Chiusino in ghisa sferoidale prodotto da azienda certificata ISO 9001, costituito da: telaio di forma quadrata sia alla base di appoggio che alla sommità corrispondente al livello del piano stradale, munito di adeguata aletta perimetrale esterna continua sui quattro lati, arrotondata agli angoli, di larghezza non inferiore a 20 mm con asole e/o fori creati sul perimetro, battuta interna sagomata, guarnizione in elastomero antirumore ed antibasculamento incassata in apposita gola per contrastare frontalmente il bordo del coperchio ed assorbire anche le vibrazioni; vano cerniera a fondo chiuso con sistema di bloccaggio del coperchio in posizione di apertura; appendice opportunamente sagomata sulla parete interna per il blocco del sistema di chiusura del coperchio; rilievi antisdrucchio sulla superficie di calpestio. Coperchio di forma circolare munito di appendice idonea a garantire l'articolazione al telaio nel vano cerniera senza impedirne la estraibilità; asola a fondo chiuso idonea ad accogliere una qualsiasi leva per l'apertura della botola con il minimo sforzo; sistema di chiusura automatico realizzato mediante una appendice basculante, opportunamente sagomata, bullonata al coperchio ed articolato da una molla elicoidale di contrasto sollecitata a compressione; idonea predisposizione all'accoglimento di un sistema opzionale di chiusura antifurto; spazio circonferenziale e centrale per l'inserimento di eventuali scritte (es. ente appaltante + sottoservizi + etc.); particolare identificativo delle dimensioni esterne del telaio espresse in cm.; rilievi antisdrucchio. Sistema di chiusura antifurto opzionale costituito da un chiavistello filettato con testa triangolare antifurto ed una appendice in acciaio bloccata da due dadi e da una molla elicoidale di contrasto più una chiave a corredo con la punta a testa triangolare per l'apertura. Tutti i coperchi ed i telai devono riportare il marchio di un ente di certificazione terzo legalmente riconosciuto; la sigla EN 124; la classe di resistenza; il marchio del produttore in codice; il luogo di fabbricazione in codice; la data del lotto di produzione. Fornito e posto in opera s di un preesistente pozzetto compresa la malta cementizia di allettamento ed ogni altro onere e magistero per dare il lavoro finito a perfetta regola d'arte Chiusini con appendice basculante Cat 7 - Impianto di illuminazione per chiusini 30x30					40,00			
	SOMMANO...	kg				40,00		4,49	179,60
44 U.04.010.010 .a	Rinfianco con sabbia o sabbietta, nell'adeguata granulome ... reso Rinfianco di tubazioni e pozzetti eseguito a macchina Rinfianco con sabbia o sabbietta, nell'adeguata granulometria esente da pietre e radici, di tubazioni, pozzi o pozzetti compreso gli oneri necessari per una corretta stabilizzazione del materiale con piastre vibranti e eventuali apporti di materiali. Misurato per il volume reso Rinfianco di tubazioni e pozzetti eseguito a macchina Cat 7 - Impianto di illuminazione (lung.=150+150)			300,00	0,300	0,300	27,00		
	SOMMANO...	mc				27,00		35,90	969,30
	A R I P O R T A R E								234'292,43

Num.Ord. TARIFFA	DESIGNAZIONE DEI LAVORI	unità di misura	DIMENSIONI				Quantità	IMPORTI	
			par.ug.	lung.	larg.	H/peso		unitario	TOTALE
	R I P O R T O								234'292,43
45 NP.06	Fornitura e posa in opera di sistema di regolazione e controllo trifase . Fornitura completa di armadio stradale. Fornitura e posa in opera di sistema di regolazione e controllo accensione illuminazione stradale realizzata tramite impiego di regolatore di flusso completo di quadro di accensione corrente massima 32 A , alimentazione trifase . Fornitura completa di armadio stradale. Cat 7 - Impianto di illuminazione						1,00		
	SOMMANO...	cadauno					1,00	7'200,00	7'200,00
46 NP.07	Fornitura e posa in opera di quadro elettrico di protezione e del sistema di illuminazione dei vialetti. Fornitura e posa in opera di quadro elettrico di protezione e controllo apparecchiature elettriche a corredo dell'impianto di irrigazione e del sistema di illuminazione dei vialetti. Cat 7 - Impianto di illuminazione						1,00		
	SOMMANO...	a corpo					1,00	800,00	800,00
Impianto idrico (Cat 8)									
47 E.01.015.010 .a	Scavo a sezione obbligata, eseguito con mezzi meccanici, ... gol d'arte. In rocce sciolte (con trovanti fino a 0,3 mc) Scavo a sezione obbligata, eseguito con mezzi meccanici, anche in presenza di battente d'acqua fino a 20 cm sul fondo, compresi trovanti di volume fino a 0,30 mc, la rimozione di arbusti, lo stradicamento di ceppaie, la regolarizzazione delle pareti secondo profili di progetto, lo spianamento del fondo, anche a gradoni, il paleggiamento sui mezzi di trasporto o l'accantonamento in appositi siti indicati dal D.L. nell'ambito del cantiere. Compresi i rispetto di costruzioni preesistenti sotterranee nonché ogni onere magistero per dare il lavoro finito a perfetta regola d'arte. In rocce sciolte (con trovanti fino a 0,3 mc) Cat 8 - Impianto idrico			300,00	0,400	0,800	96,00		
	SOMMANO...	mc					96,00	4,66	447,36
48 E.01.050.020 .a	Movimentazione nell'area di cantiere, con uso di mezzi meccanici materiali provenienti dagli scavi, demolizioni e rimozioni Movimentazione nell'area di cantiere, con uso di mezzi meccanici di piccole dimensioni, di materiali provenienti dagli scavi, demolizioni e rimozioni, compreso carico anche a mano, sul mezzo di trasporto, scarico a deposito. La misurazione relativa agli scavi è calcolata secondo l'effettivo volume, senza tener conto di aumenti di volume conseguenti alla rimozione dei materiali, per le demolizioni secondo il volume misurato prima della demolizione dei materiali. Movimentazione nell'area di cantiere di materiali provenienti dagli scavi, demolizioni e rimozioni Cat 8 - Impianto idrico Vedi voce n° 47 [mc 96.00]						96,00		
	SOMMANO...	mc					96,00	6,76	648,96
49 U.04.010.010 .a	Rinfianco con sabbia o sabbietta, nell'adeguata granulometria Rinfianco di tubazioni e pozzetti eseguito a macchina Rinfianco con sabbia o sabbietta, nell'adeguata granulometria esente da pietre e radici, di tubazioni, pozzi o pozzetti compreso gli oneri necessari per una corretta stabilizzazione del materiale con piastre vibranti e eventuali apporti di materiali. Misurato per il volume reso Rinfianco di tubazioni e pozzetti eseguito a macchina Cat 8 - Impianto idrico			300,00	0,400	0,400	48,00		
	A R I P O R T A R E						48,00		243'388,75

Num.Ord. TARIFFA	DESIGNAZIONE DEI LAVORI	unità di misura	DIMENSIONI				Quantità	IMPORTI	
			par.ug.	lung.	larg.	H/peso		unitario	TOTALE
	R I P O R T O						48,00		243'388,75
	SOMMANO...	mc					48,00	35,90	1'723,20
50 U.01.030.050 g	Tubazione in polietilene PE 80 con valori minimi di MRS (... idraulici. PFA 12,5 Diametro esterno 75 mm spessore 6,8 mm Tubazione in polietilene PE 80 con valori minimi di MRS (Minimum Required Strenght) di 8 Mpa destinata alla distribuzione dell'acqua prodotte in conformità alle norme vigenti. La tubazione dovranno possedere il marchio di conformità di prodotto IIP e/o equivalente marchio rilasciato da organismo riconosciuto nell'ambito della comunità europea e deve essere formato per estrusione e può essere fornito sia in barre che in rotoli. Fornita e posta in opera a qualsiasi altezza e profondità. Sono compresi i pezzi speciali, la posa, anche in presenza di acqua, fino ad un battente di cm 20 ed il relativo aggotamento, l'eventuale taglio di tubazioni, le giunzioni, tutte le prove di tenuta, di carico e di laboratorio previste dalla vigente normativa e la fornitura dei relativi certificati, il lavaggio e la disinfezione della condotta ed ogni altra operazione per dare la tubazione pronta all'uso. Sono esclusi lo scavo, il rinfianco con sabbia fine ed asciutta, gli apparecchi idraulici. PFA 12,5 Diametro esterno 75 mm spessore 6,8 mm Cat 8 - Impianto idrico			300,00			300,00		
	SOMMANO...	m					300,00	8,35	2'505,00
51 E.01.040.010 a	Rinterro o riempimento di cavi eseguito con mezzo meccani ... fetta regola d'arte. Con materiale proveniente dagli scavi Rinterro o riempimento di cavi eseguito con mezzo meccanico e materiali selezionati di idonea granulometria, scevri da sostanze organiche, compresi gli spianamenti, costipazioni e pilonatura a strati, la bagnatura, i necessari ricarichi, i movimenti dei materiali e ogni altro onere e magistero per dare il lavoro finito a perfetta regola d'arte. Con materiale proveniente dagli scavi Cat 8 - Impianto idrico			300,00	0,400	0,400	48,00		
	SOMMANO...	mc					48,00	3,19	153,12
52 U.06.050.030 a	Fontanella in fusione di ghisa verniciata, vasca di raccolta acqua e griglia Fontanella in fusione di ghisa verniciata, vasca di raccolta acqua e griglia, rubinetto in ottone a pulsante e tubi zincati per l'allacciamento del rubinetto, altezza 1250 mm, larghezza 400 mm, profondità 600 mm, peso 100 kg, compreso ogni onere e magistero per la fornitura e posa in opera Fontanella in fusione di ghisa verniciata, vasca di raccolta acqua e griglia Cat 8 - Impianto idrico						6,00		
	SOMMANO...	cad					6,00	577,02	3'462,12
	Impianto di innaffiamento (Cat 9)								
53 NP.01 acqua	RECUPERO ACQUA DI PRIMA PIOGGIA E INNAFFIAMENTO. Impianto ... o, compreso apparecchiature e tubazioni per innaffiamento. RECUPERO ACQUA DI PRIMA PIOGGIA E INNAFFIAMENTO. Impianto di trattamento delle acque di prima pioggia in polietilene tipo ISEA-RAIN 50; composto da pozzetto ripartitore di portata con uscita di by-pass, comparto di accumulo delle acque di prima pioggia con elettropompa e quadro elettrico temporizzato, deoliatore statico e pozzetto con filtro oleoassorbente, compreso set di allestimento, compreso apparecchiature e tubazioni per innaffiamento. Cat 9 - Impianto di innaffiamento						1,00		
	SOMMANO...	cadauno					1,00	18'500,00	18'500,00
	A R I P O R T A R E								269'732,19

Num.Ord. TARIFFA	DESIGNAZIONE DEI LAVORI	unità di misura	DIMENSIONI				Quantità	IMPORTI	
			par.ug.	lung.	larg.	H/peso		unitario	TOTALE
	R I P O R T O								269'732,19
54 E.01.015.010 .a	Scavo a sezione obbligatoria, eseguito con mezzi meccanici, ... gol d'arte. In rocce sciolte (con trovanti fino a 0,3 mc) Scavo a sezione obbligatoria, eseguito con mezzi meccanici, anche in presenza di battente d'acqua fino a 20 cm sul fondo, compresi trovanti di volume fino a 0,30 mc, la rimozione di arbusti, lo stradicamento di ceppaie, la regolarizzazione delle pareti secondo profili di progetto, lo spianamento del fondo, anche a gradoni, il paleggiamento sui mezzi di trasporto o l'accantonamento in appositi siti indicati dal D.L. nell'ambito del cantiere. Compresi i rispetto di costruzioni preesistenti sotterranee nonché ogni onere magistero per dare il lavoro finito a perfetta regola d'arte. In rocce sciolte (con trovanti fino a 0,3 mc) Cat 9 - Impianto di innaffiamento per serbatoi recupero acque piovane: serbatoio acque di prima pioggia			15,00	2,500	3,000	112,50		
	SOMMANO...	mc					112,50	4,66	524,25
55 U.05.020.075 .a	Materiale anticapillare di idonea granulometria prescritta ... anticapillare di idonea granulometria prescritta dal CSd'A Materiale anticapillare di idonea granulometria prescritta dal CSd'A, al di sotto di rilevati o della sovrastruttura, avente funzione di filtro per terreni sottostanti, fornito e posto in opera, compresi la stesa a superfici piane e livellate, il compattamento meccanico secondo le norme per i rilevati e ogni altro onere e magistero per dare il lavoro finito a perfetta regola d'arte Fornitura e posa in opera di materiale anticapillare di idonea granulometria prescritta dal CSd'A Cat 9 - Impianto di innaffiamento per piani di posa serbatoi recupero acque piovane: serbatoio acque di prima pioggia			15,00	2,500	0,200	7,50		
	SOMMANO...	mc					7,50	20,90	156,75
56 E.01.040.010 .a	Rinterro o riempimento di cavi eseguito con mezzo meccanici ... fetta regola d'arte. Con materiale proveniente dagli scavi Rinterro o riempimento di cavi eseguito con mezzo meccanico e materiali selezionati di idonea granulometria, scevri da sostanze organiche, compresi gli spianamenti, costipazioni e pilonatura a strati, la bagnatura, i necessari ricarichi, i movimenti dei materiali e ogni altro onere e magistero per dare il lavoro finito a perfetta regola d'arte. Con materiale proveniente dagli scavi Cat 9 - Impianto di innaffiamento per serbatoio *(par.ug.=,3*112,5)		33,75				33,75		
	SOMMANO...	mc					33,75	3,19	107,66
	Impianto fognario acque bianche (Cat 10)								
57 E.01.015.010 .a	Scavo a sezione obbligatoria, eseguito con mezzi meccanici, ... gol d'arte. In rocce sciolte (con trovanti fino a 0,3 mc) Scavo a sezione obbligatoria, eseguito con mezzi meccanici, anche in presenza di battente d'acqua fino a 20 cm sul fondo, compresi trovanti di volume fino a 0,30 mc, la rimozione di arbusti, lo stradicamento di ceppaie, la regolarizzazione delle pareti secondo profili di progetto, lo spianamento del fondo, anche a gradoni, il paleggiamento sui mezzi di trasporto o l'accantonamento in appositi siti indicati dal D.L. nell'ambito del cantiere. Compresi i rispetto di costruzioni preesistenti sotterranee nonché ogni onere magistero per dare il lavoro finito a perfetta regola d'arte. In rocce sciolte (con trovanti fino a 0,3 mc) Cat 10 - Impianto fognario acque bianche per fogna acque bianche			300,00	0,700	1,200	252,00		
	SOMMANO...	mc					252,00	4,66	1'174,32
58 E.01.050.020	Movimentazione nell'area di cantiere, con uso di mezzi meccanici e materiali provenienti dagli scavi, demolizioni e rimozioni								
	A R I P O R T A R E								271'695,17

Num.Ord. TARIFFA	DESIGNAZIONE DEI LAVORI	unità di misura	DIMENSIONI				Quantità	IMPORTI	
			par.ug.	lung.	larg.	H/peso		unitario	TOTALE
	R I P O R T O								271'695,17
a	Movimentazione nell'area di cantiere, con uso di mezzi meccanici di piccole dimensioni, di materiali provenienti dagli scavi, demolizioni e rimozioni, compreso carico anche a mano, sul mezzo di trasporto, scarico a deposito. La misurazione relativa agli scavi è calcolata secondo l'effettivo volume, senza tener conto di aumenti di volume conseguenti alla rimozione dei materiali, per le demolizioni secondo il volume misurato prima della demolizione dei materiali. Movimentazione nell'area di cantiere di materiali provenienti dagli scavi, demolizioni e rimozioni Cat 10 - Impianto fognario acque bianche Vedi voce n° 57 [mc 252.00]						252,00		
	SOMMANO...	mc					252,00	6,76	1'703,52
59 U.02.040.015	Tubazione corrugata a doppia parete in PE per condotte di ... riale idoneo. Rigidità anulare SN 4 (>= 4 kN/mq) DE 400 mm								
d	Tubazione corrugata a doppia parete in PE per condotte di scarico interrate non in pressione a norma EN 13476-3 (tipo B), con parete interna liscia di colore chiaro per facilitare l'ispezione visiva e con telecamere, fornita e posta in opera secondo UNI ENV 1046. La barre devono riportare in marcatura sulla superficie esterna tutte le informazioni previste dalla norma di riferimento. Il collegamento fra gli elementi avverrà a mezzo di bicchiere o manicotto con relative guarnizioni. Compensati nel prezzo i pezzi speciali, ogni onere per la posa con relative giunzioni, esclusi solo la formazione del letto di posa e del rinfianco con materiale idoneo. Rigidità anulare SN 4 (>= 4 kN/mq) DE 400 mm Cat 10 - Impianto fognario acque bianche per fogna acque bianche						300,00		
	SOMMANO...	m		300,00			300,00	31,66	9'498,00
60 U.02.040.015	Tubazione corrugata a doppia parete in PE per condotte di ... riale idoneo. Rigidità anulare SN 4 (>= 4 kN/mq) DE 200 mm idem c.s. ...kN/mq) DE 200 mm								
a	Cat 10 - Impianto fognario acque bianche per fogna acque bianche: per caditoie		20,00	5,00			100,00		
	SOMMANO...	m					100,00	12,26	1'226,00
61 U.04.010.010	Rinfianco con sabbia o sabbietta, nell'adeguata granulome ... reso Rinfianco di tubazioni e pozzetti eseguito a macchina								
a	Rinfianco con sabbia o sabbietta, nell'adeguata granulometria esente da pietre e radici, di tubazioni, pozzi o pozzetti compreso gli oneri necessari per una corretta stabilizzazione del materiale con piastre vibranti e eventuali apporti di materiali. Misurato per il volume reso Rinfianco di tubazioni e pozzetti eseguito a macchina Cat 10 - Impianto fognario acque bianche per fogna acque bianche								
	detrazione tubazione *(H/peso=3,14*(2^2))		-1,00	300,00	0,700	0,600	126,00		
				300,00		0,126	-37,80		
	Sommano positivi...	mc					126,00		
	Sommano negativi...	mc					-37,80		
	SOMMANO...	mc					88,20	35,90	3'166,38
62 E.01.040.010	Rinterro o riempimento di cavi eseguito con mezzo meccanici ... fetta regola d'arte. Con materiale proveniente dagli scavi								
a	Rinterro o riempimento di cavi eseguito con mezzo meccanico e materiali selezionati di idonea granulometria, scevri da sostanze organiche, compresi gli spianamenti, costipazioni e pilonatura a strati, la bagnatura, i necessari ricarichi, i movimenti dei materiali e ogni altro onere e magistero per dare il lavoro finito a perfetta regola d'arte. Con materiale proveniente dagli scavi Cat 10 - Impianto fognario acque bianche per acque bianche						126,00		
				300,00	0,700	0,600	126,00		
	A R I P O R T A R E						126,00		287'289,07

Num.Ord. TARIFFA	DESIGNAZIONE DEI LAVORI	unità di misura	DIMENSIONI				Quantità	IMPORTI	
			par.ug.	lung.	larg.	H/peso		unitario	TOTALE
	R I P O R T O						126,00		287'289,07
	SOMMANO...	mc					126,00	3,19	401,94
63 U.04.020.026 .a	"Pozzetto di raccordo e camerette per traffico carrabile ... esclusione degli oneri per lo scavo" Dimensioni 70x70x90 cm "Pozzetto di raccordo e camerette per traffico carrabile con elementi prefabbricati in cemento vibrato con pareti non inferiori a cm 15 e fondo non inferiore a cm 10, con impronte laterali per l'immissione di tubi, senza coperchio o griglia, posto in opera compreso ogni onere e magistero per l'allaccio a tenuta con le tubazioni, incluso il letto con calcestruzzo cementizio, il rinfianco e il rinterro con la sola esclusione degli oneri per lo scavo" Dimensioni 70x70x90 cm Cat 10 - Impianto fognario acque bianche per fogna acque bianche						20,00		
	SOMMANO...	cad					20,00	150,84	3'016,80
64 U.04.020.074 .b	Anello di prolunga per pozzetti di raccordi e camerette p ... esclusione degli oneri per lo scavo Dimensioni 70x70x50 cm Anello di prolunga per pozzetti di raccordi e camerette per traffico carrabile con elementi prefabbricati in cemento vibrato con pareti non inferiori a 15 cm, con impronte laterali per l'immissione di tubi, senza coperchio o griglia, posto in opera compresi ogni onere e magistero per l'allaccio a tenuta con le tubazioni, inclusi il rinfianco con calcestruzzo cementizio, il rinterro con la sola esclusione degli oneri per lo scavo Dimension 70x70x50 cm Cat 10 - Impianto fognario acque bianche per fogna acque bianche						10,00		
	SOMMANO...	cad					10,00	87,88	878,80
65 U.04.020.078 .a	Chiusino in ghisa sferoidale prodotto da azienda certific ... a perfetta regola d'arte Chiusini con appendice basculante Chiusino in ghisa sferoidale prodotto da azienda certificata ISO 9001, costituito da: telaio di forma quadrata sia alla base di appoggio che alla sommità corrispondente al livello del piano stradale, munito di adeguata aletta perimetrale esterna continua sui quattro lati, arrotondata agli angoli, di larghezza non inferiore a 20 mm con asole e/o fori creati sul perimetro, battuta interna sagomata, guarnizione in elastomero antirumore ed antibasculamento incassata in apposita gola per contrastare frontalmente il bordo del coperchio ed assorbire anche le vibrazioni; vano cerniera a fondo chiuso con sistema di bloccaggio del coperchio in posizione di apertura; appendice opportuna sagomata sulla parete interna per il blocco del sistema di chiusura del coperchio; rilievi antisdrucchiolo sulla superficie di calpestio. Coperchio di forma circolare munito di appendice idonea a garantire l'articolazione al telaio nel vano cerniera senza impedirne la estraibilità; asola a fondo chiuso idonea ad accogliere una qualsiasi leva per l'apertura della botola con il minimo sforzo; sistema di chiusura automatico realizzato mediante una appendice basculante, opportunamente sagomata, bullonata al coperchio ed articolato da una molla elicoidale di contrasto sollecitata a compressione; idonea predisposizione all'accoglimento di un sistema opzionale di chiusura antifurto; spazio circonferenziale e centrale per l'inserimento di eventuali scritte (es. ente appaltante + sottoservizi + etc.); particolare identificativo delle dimensioni esterne del telaio espresse in cm.; rilievi antisdrucchiolo. Sistema di chiusura antifurto opzionale costituito da un chiavistello filettato con testa triangolare antifurto ed una appendice in acciaio bloccata da due dadi e da una molla elicoidale di contrasto più una chiave a corredo con la punta a testa triangolare per l'apertura. Tutti i coperchi ed i telai devono riportare il marchio di un ente di certificazione terzo legalmente riconosciuto; la sigla EN 124; la classe di resistenza; il marchio del produttore in codice; il luogo di fabbricazione in codice; la data del lotto di produzione. Fornito e posto in opera s di un preesistente pozzetto compresa la malta cementizia di allettamento ed ogni altro onere e magistero per dare il lavoro finito a perfetta regola d'arte Chiusini con appendice basculante								
	A R I P O R T A R E								291'586,61

Num.Ord. TARIFFA	DESIGNAZIONE DEI LAVORI	unità di misura	DIMENSIONI				Quantità	IMPORTI	
			par.ug.	lung.	larg.	H/peso		unitario	TOTALE
	R I P O R T O								291'586,61
	Cat 10 - Impianto fognario acque bianche per fogna acque bianche: per pozzetti di ispezione e di raccordo, classe C250		20,00			61,000	1'220,00		
	SOMMANO...	kg					1'220,00	4,49	5'477,80
66 U.04.020.020 .d	Pozzetto di raccordo pedonale, sifonato, realizzato con e ... esclusione degli oneri per lo scavo Dimensioni 50x50x50 cm Pozzetto di raccordo pedonale, sifonato, realizzato con elementi prefabbricati in cemento vibrato con impronte laterali per l'immissione di tubi, senza coperchio o griglia, posto in opera compresi ogni onere e magistero per l'allaccio a tenuta con le tubazioni, inclusi il letto con calcestruzzo cementizio, il rinfianco e il rinterro con la sola esclusione degli oneri per lo scavo Dimensioni 50x50x50 cm Cat 10 - Impianto fognario acque bianche per fogna acque bianche per caditoie					20,00			
	SOMMANO...	cad					20,00	53,75	1'075,00
67 U.04.020.078 .a	Chiusino in ghisa sferoidale prodotto da azienda certific ... a perfetta regola d'arte Chiusini con appendice basculante Chiusino in ghisa sferoidale prodotto da azienda certificata ISO 9001, costituito da: telaio di forma quadrata sia alla base di appoggio che alla sommità corrispondente al livello del piano stradale, munito di adeguata aletta perimetrale esterna continua sui quattro lati, arrotondata agli angoli, di larghezza non inferiore a 20 mm con asole e/o fori creati sul perimetro, battuta interna sagomata, guarnizione in elastomero antirumore ed antibasculamento incassata in apposita gola per contrastare frontalmente il bordo del coperchio ed assorbire anche le vibrazioni; vano cerniera a fondo chiuso con sistema di bloccaggio del coperchio in posizione di apertura; appendice opportunamente sagomata sulla parete interna per il blocco del sistema di chiusura del coperchio; rilievi antisdrucchiolo sulla superficie di calpestio. Coperchio di forma circolare munito di appendice idonea a garantire l'articolazione al telaio nel vano cerniera senza impedirne la estraibilità; asola a fondo chiuso idonea ad accogliere una qualsiasi leva per l'apertura della botola con il minimo sforzo; sistema di chiusura automatico realizzato mediante una appendice basculante, opportunamente sagomata, bullonata al coperchio ed articolato da una molla elicoidale di contrasto sollecitata a compressione; idonea predisposizione all'accoglimento di un sistema opzionale di chiusura antifurto; spazio circonferenziale e centrale per l'inserimento di eventuali scritte (es. ente appaltante + sottoservizi + etc.); particolare identificativo delle dimensioni esterne del telaio espresse in cm.; rilievi antisdrucchiolo. Sistema di chiusura antifurto opzionale costituito da un chiavistello filettato con testa triangolare antifurto ed una appendice in acciaio bloccata da due dadi e da una molla elicoidale di contrasto più una chiave a corredo con la punta a testa triangolare per l'apertura. Tutti i coperchi ed i telai devono riportare il marchio di un ente di certificazione terzo legalmente riconosciuto; la sigla EN 124; la classe di resistenza; il marchio del produttore in codice; il luogo di fabbricazione in codice; la data del lotto di produzione. Fornito e posto in opera s di un preesistente pozzetto compresa la malta cementizia di allettamento ed ogni altro onere e magistero per dare il lavoro finito a perfetta regola d'arte Chiusini con appendice basculante Cat 10 - Impianto fognario acque bianche per fogna acque bianche, si stima per caditoie		20,00			36,000	720,00		
	SOMMANO...	kg					720,00	4,49	3'232,80
	Parziale LAVORI A MISURA euro								301'372,21
	T O T A L E euro								301'372,21
	A R I P O R T A R E								

Num.Ord. TARIFFA	DESIGNAZIONE DEI LAVORI	I M P O R T I	
		TOTALE	incid. %
	R I P O R T O		
	<u>Riepilogo CATEGORIE</u>		
001	Opere provvisionali	3'696,00	1,226
002	Demolizioni, scavi	15'156,62	5,029
003	Trasporti	7'847,07	2,604
004	Oneri per discarica autorizzata	23'687,19	7,860
005	Marciaiedi	33'313,07	11,054
006	Opere a verde e arredo urbano	101'984,24	33,840
007	Impianto di illuminazione	56'608,24	18,783
008	Impianto idrico	8'939,76	2,966
009	Impianto di innaffiamento	19'288,66	6,400
010	Impianto fognario acque bianche	30'851,36	10,237
	Totale CATEGORIE euro	301'372,21	100,000
	A R I P O R T A R E		

Num.Ord. TARIFFA	DESIGNAZIONE DEI LAVORI	IMPORTI	incid. %
		TOTALE	
	R I P O R T O		
	<p style="text-align: center;"><u>NOTE</u></p> <p>I prezzi del computo metrico estimativo sono stati desunti dal "Prezzario dei Lavori Pubblici anno 2018" della Regione Campania, Delibera della Giunta Regionale n. 824 del 28.12.2017, (determinato nel prezzario regionale dei lavori pubblici anno 2016 con le relative analisi dei prezzi approvato con Delibera della Giunta Regionale n. 359 del 13/07/2016) e da Analisi Prezzi con riferimento alla Tabella Prezzi elementari del Provveditorato per le opere pubbliche per la Campania.</p> <p>Data, _____</p> <p style="text-align: center;">Il Tecnico</p>		
	A R I P O R T A R E		