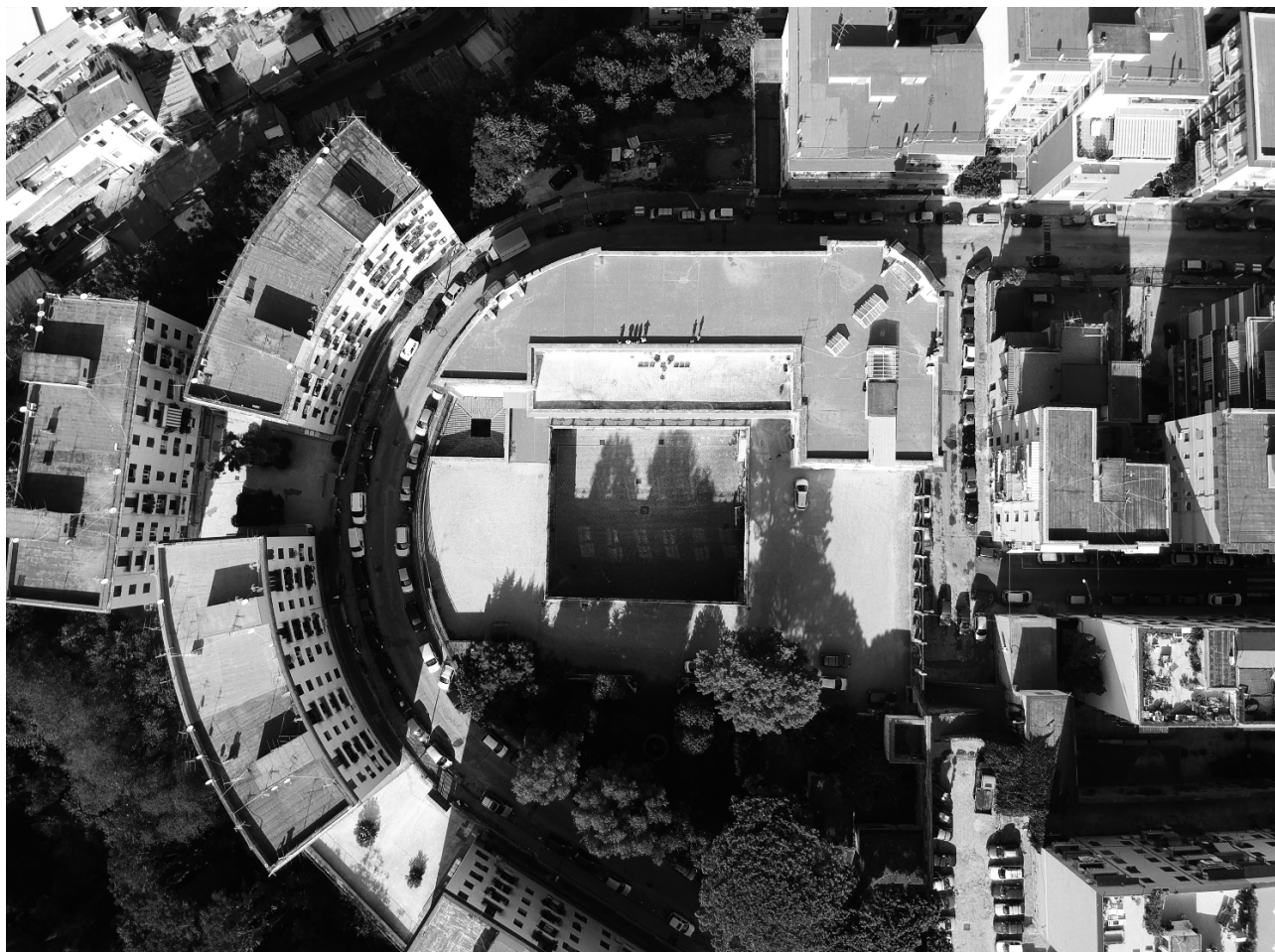


**“Realizzazione di un’attrezzatura di interesse comune destinata a polo multifunzionale di eccellenza per l’alta formazione specialistica, i servizi al lavoro e le iniziative per i giovani” nel complesso immobiliare denominato Istituto *San Giovanni Battista De La Salle***

Via San Giovanni Battista de la Salle n°1

*Sezione AVV, foglio 7, particella 247, zona censuaria 7B, categoria B/1, classe U*

Quartiere Materdei, Napoli



**[DLS\_E\_ARC\_AB\_001] Abaco pareti e rivestimenti**

Progetto esecutivo

**Arch. Giuseppe Vele**



**Committente**

**Generazione Vincente S.p.A.**

*Agenzia per il lavoro*

Centro Direzionale di Napoli Isola E7

80143 Napoli

**Progettazione e Coordinamento delle attività specialistiche**

**Architetto Giuseppe Vele**

Collaboratori:

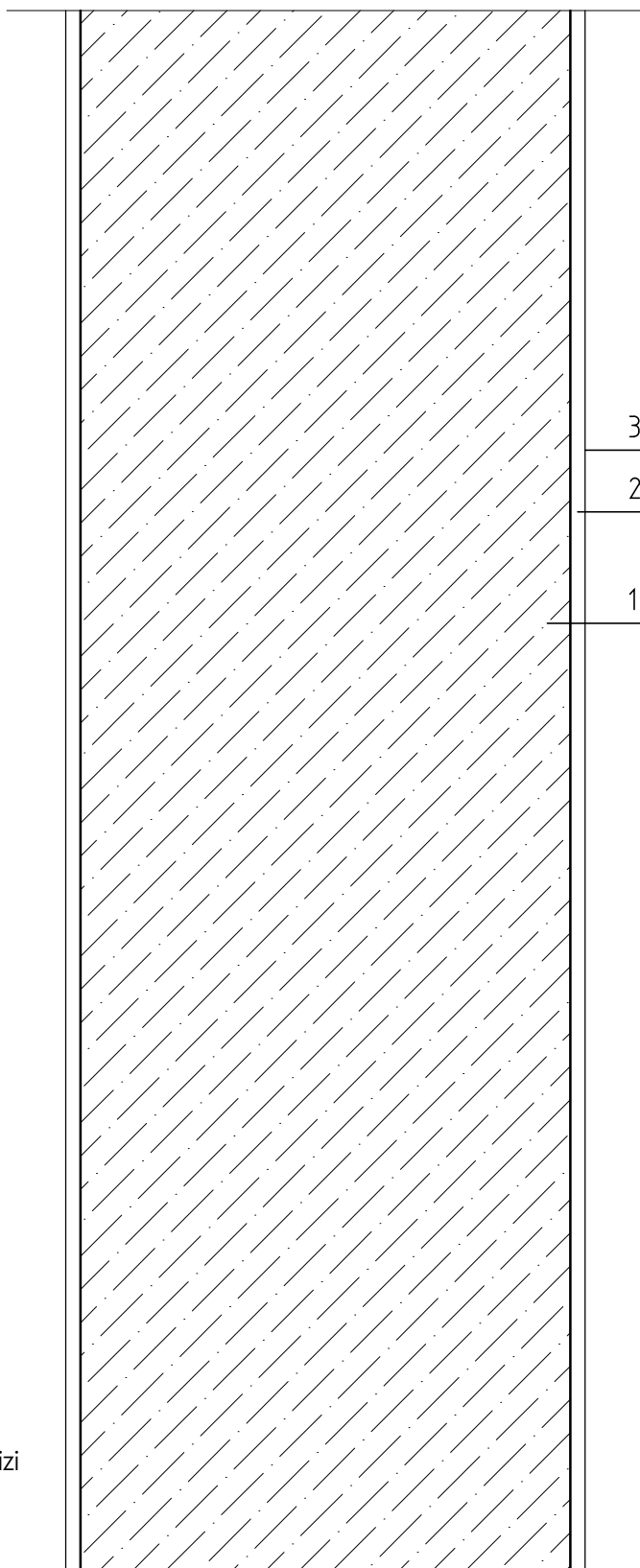
Ludovica Reed, Cecilia Polcari, Antonella Guerriero

Via Giulio Cesare 101 – Napoli; Via Pironti 1/A - Avellino

# M01

## ABACO PARETI E RIVESTIMENTI

localizzazione:	INTERO EDIFICIO
materiali:	Muratura in mattoni sp.vario
tipologia:	parete perimetrale / interna tinteggiata
scala:	1:10



1 - Muratura portante di mattoni pieni posti in foglio e malta, retta o curva ed a qualsiasi altezza, compresi oneri e magisteri per l'esecuzione di ammortature e quanto altro si renda necessario a realizzare l'opera a perfetta regola d'arte: spessore vario

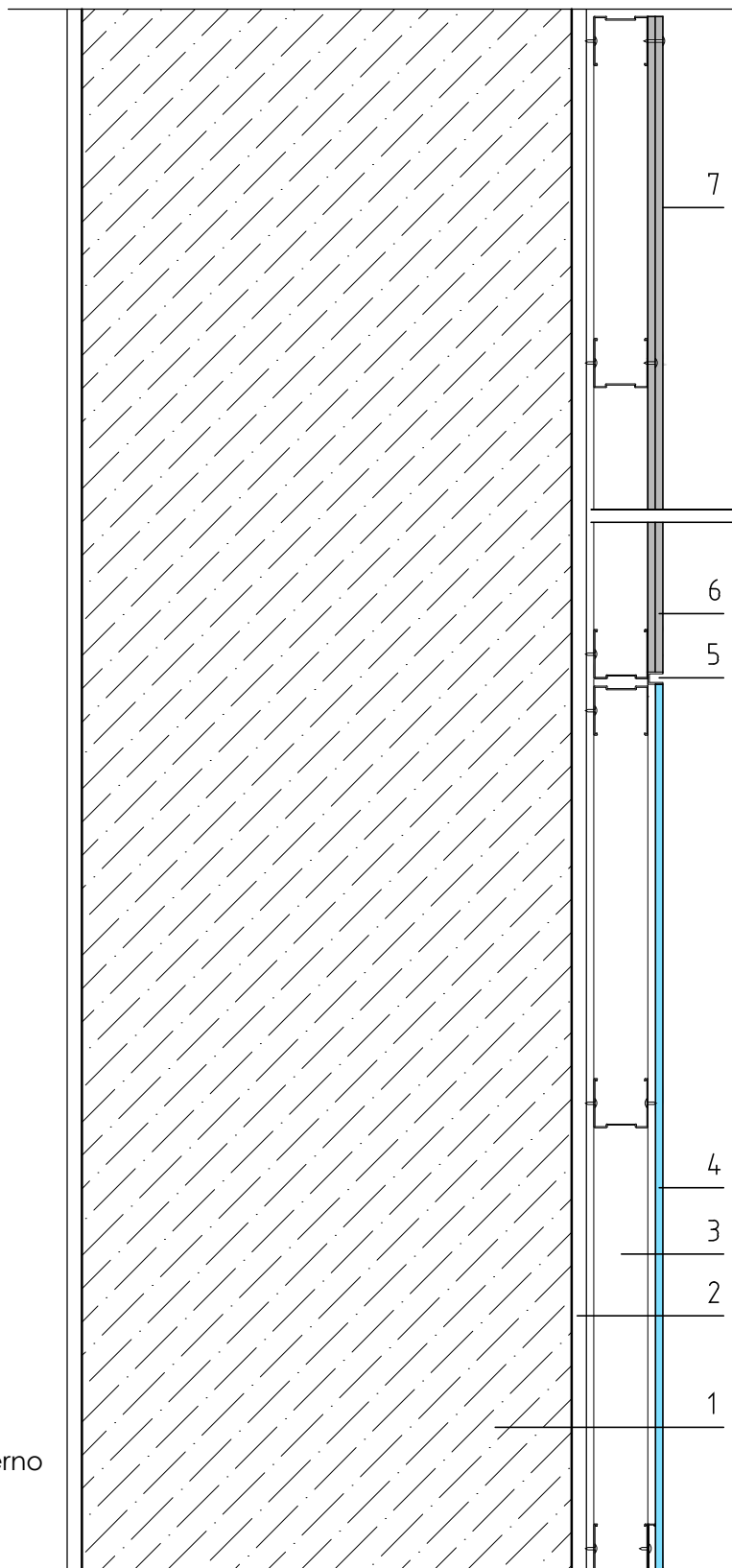
2- Intonaco civile liscio a tre strati, costituito da un primo strato di rinzaffo, da un secondo strato tirato in piano con regolo e frattazzo (arricciatura), ultimo strato di rifinitura con malta fine (colla di malta lisciata con frattazzo metallico o alla pezza) sp. 20 mm

3- Tinteggiatura a tempera di pareti e soffitti, esclusa la preparazione degli stessi da conteggiarsi a parte, data a pennello (liscio o a rullo) con due mani a perfetta copertura. Tipo liscio

# M01.1

ABACO PARETI E RIVESTIMENTI	
localizzazione:	PALESTRA
materiali:	Muratura in mattoni sp.vario
tipologia:	parete perimetrale rivestita con pannelli vetrati specchiati
scala:	1:10

NOTE: Tutte le misure sui disegni e in cantiere devono essere verificate dall'impresa appaltatrice prima dell'esecuzione.



1 - Muratura portante di mattoni pieni posti in foglio e malta, retta o curva ed a qualsiasi altezza, compresi oneri e magisteri per l'esecuzione di ammorsature e quanto altro si renda necessario a realizzare l'opera a perfetta regola d'arte: spessore vario

2- Intonaco civile liscio a tre strati, costituito da un primo strato di rinzafo, da un secondo strato tirato in piano con regolo e frattazzo (arricciatura), ultimo strato di rifinitura con malta fine (colla di malta lisciata con frattazzo metallico o alla pezza) sp. 20 mm

3- Struttura portante in profilati di lamiera in acciaio zincato, e orditura metallica semplice

4- Rivestimento di pareti con lastre di vetro specchiato, posto in opera mediante opportuna sottostruttura

5- Profilo metallico a C

6- Doppia lastra di cartongesso 2x12,5mm

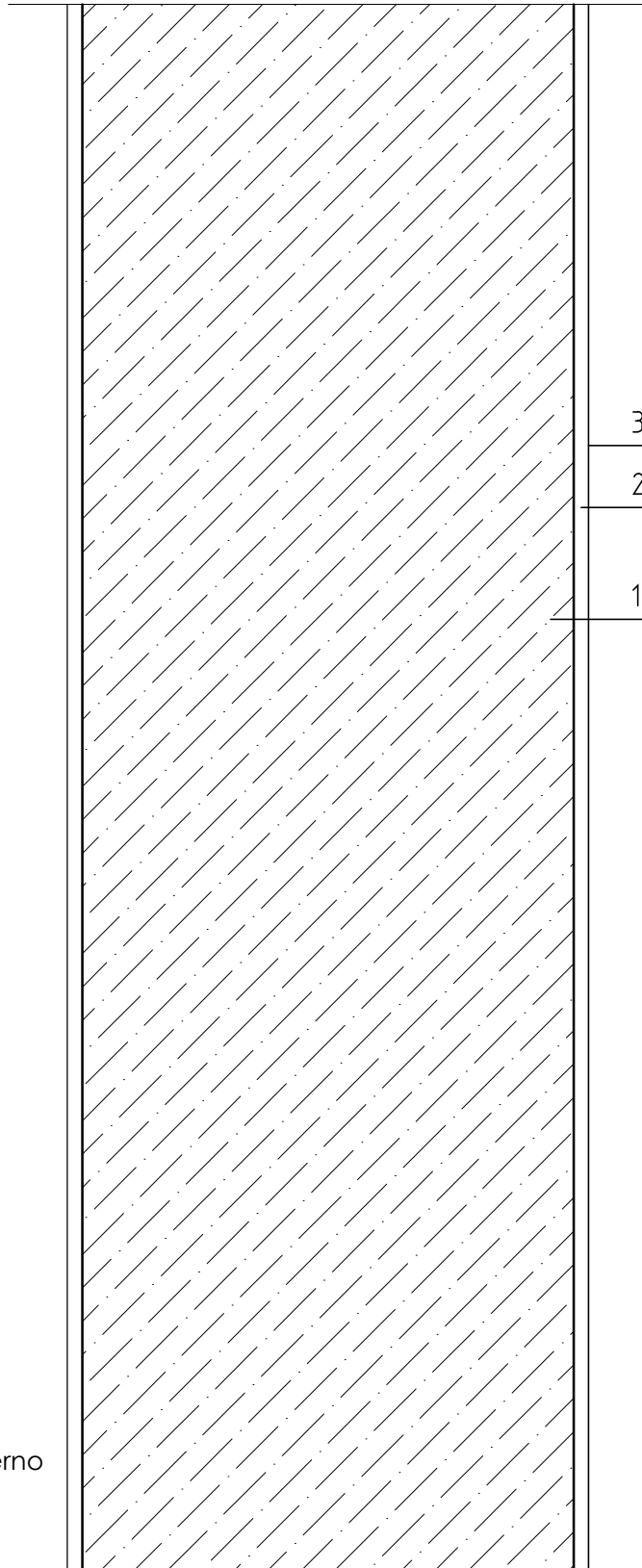
7- Rasatura e stuccatura - leganti idraulici "Rasatura e stuccatura di superfici già predisposte, con premiscelato a base di leganti idraulici normalizzati, additivi ed inerti silicei perfettamente levigato, dello spessore non inferiore a 3 mm su pareti verticali ed orizzontali" Rasatura e stuccatura a base di leganti idraulici normalizzati

8- Tinteggiatura a tempera di pareti e soffitti, esclusa la preparazione degli stessi da conteggiarsi a parte, data a pennello (liscio o a rullo) con due mani a perfetta copertura. Tipo liscio

# M01.2

ABACO PARETI E RIVESTIMENTI	
localizzazione:	STUDENTATO
materiali:	Muratura in mattoni sp.vario
tipologia:	parete perimetrale con rivestimento vinilico in PVC
scala:	1:10

**NOTE:** Tutte le misure sui disegni e in cantiere devono essere verificate dall'impresa appaltatrice prima dell'esecuzione.



3

2

1

1 - Muratura portante di mattoni pieni posti in foglio e malta, retta o curva ed a qualsiasi altezza, compresi oneri e magisteri per l'esecuzione di ammorsature e quanto altro si renda necessario a realizzare l'opera a perfetta regola d'arte: spessore vario

2- Intonaco civile liscio a tre strati, costituito da un primo strato di rinzafo, da un secondo strato tirato in piano con regolo e frattazzo (arricciatura), ultimo strato di rifinitura con malta fine (colla di malta lisciata con frattazzo metallico o alla pezza) sp. 20 mm

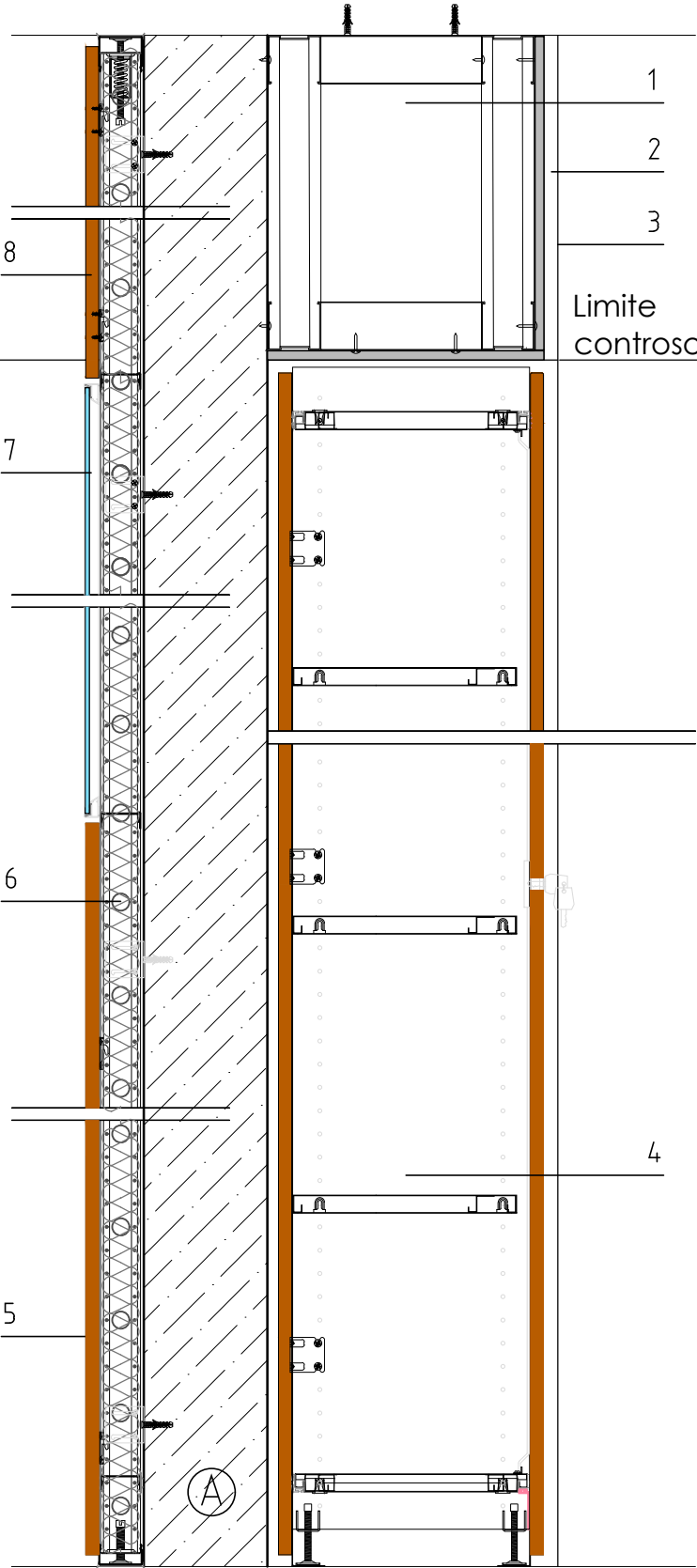
3-Rivestimento vinilico in PVC con trama effetto tela pittorica, su supporto in TNT fissata a parete con apposito collante

esterno

# M01.3

ABACO PARETI E RIVESTIMENTI	
localizzazione:	AULE/UFFICI
materiali:	Muratura in mattoni sp.yario
tipologia:	parete in muratura con boiserie in legno e parete attrezzata
scala:	1:10

NOTE: Tutte le misure sui disegni e in cantiere devono essere verificate dall'impresa appaltatrice prima dell'esecuzione.



1  
2  
3  
Limite controsoffitto

1-Cassonetto composto da struttura portante in profilati di lamiera in acciaio zincato, con interasse non superiore a 60 cm, e orditura metallica semplice con rivestimento in cartongesso sp.12,5mm Tipo knauff W112.CH

2-Intonaco civile liscio a tre strati, costituito da un primo strato di rinzafo, da un secondo strato tirato in piano con regolo e frattazzo (arricciatura), ultimo strato di rifinitura con malta fine (colla di malta lisciata con frattazzo metallico o alla pezza) sp. 20 mm

3-Tinteggiatura a tempera di pareti e soffitti, esclusa la preparazione degli stessi da conteggiarsi a parte, data a pennello (liscio o a rullo) con due mani a perfetta copertura. Tipo liscio

4-Parete attrezzata con piani e fianchi strutturali in melaminico e rivestimento in lamine di alluminio

5-Pannello cieco inferiore in melaminico rivestito da lamina in alluminio

6-Telaio con profili di acciaio e profili di testata verticali maschio/femmina in lega di alluminio anodizzato isolato acusticamente con l'utilizzo di pannelli coibentanti riciclabili tipo lana di roccia

7-Telaio vetrato in alluminio verniciato seta AMAS con vetro specchiato 66.1 a filo esterno

8-Pannello cieco superiore in melaminico. Colore a scelta della DL sulla base della campionatura esistente

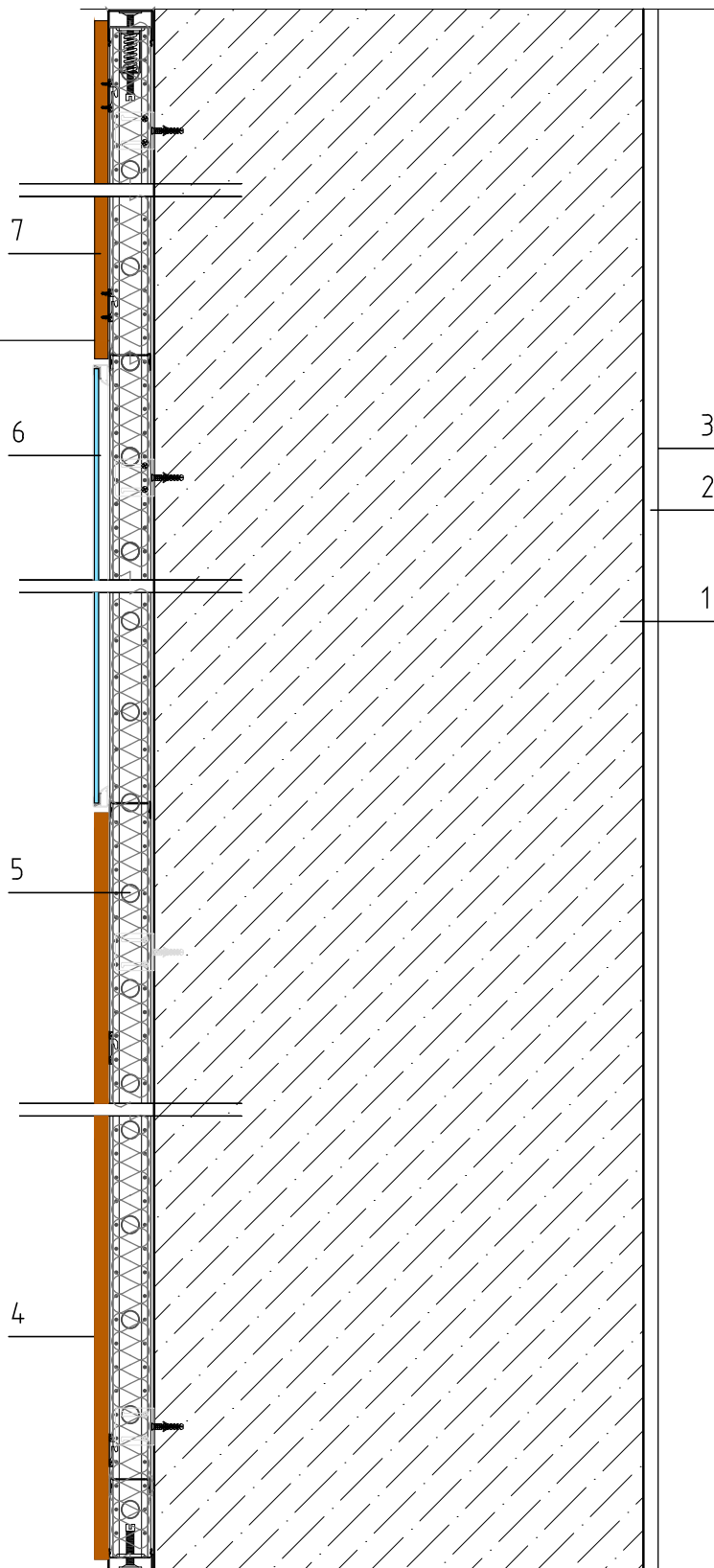
A - Muratura portante di mattoni pieni

# M01.4

## ABACO PARETI E RIVESTIMENTI

localizzazione:	UFFICI
materiali:	Muratura in mattoni sp.vario
tipologia:	parete in muratura con boiserie in legno
scala:	1:10

NOTE: Tutte le misure sui disegni e in cantiere devono essere verificate dall'impresa appaltatrice prima dell'esecuzione.



1 - Muratura portante di mattoni pieni posti in foglio e malta, retta o curva ed a qualsiasi altezza, compresi oneri e magisteri per l'esecuzione di ammorsature e quanto altro si renda necessario a realizzare l'opera a perfetta regola d'arte: spessore vario

2-Intonaco civile liscio a tre strati, costituito da un primo strato di rinzafo, da un secondo strato tirato in piano con regolo e frattazzo (arricciatura), ultimo strato di rifinitura con malta fine (colla di malta lisciata con frattazzo metallico o alla pezza) sp. 20 mm

3-Tinteggiatura a tempera di pareti e soffitti, esclusa la preparazione degli stessi da conteggiarsi a parte, data a pennello (liscio o a rullo) con due mani a perfetta copertura. Tipo liscio

4-Pannello cieco inferiore in melaminico rivestito da lamina in alluminio

5-Telaio con profili di acciaio e profili di testata verticali maschio/femmina in lega di alluminio anodizzato isolato acusticamente con l'utilizzo di pannelli coibentanti riciclabili tipo lana di roccia

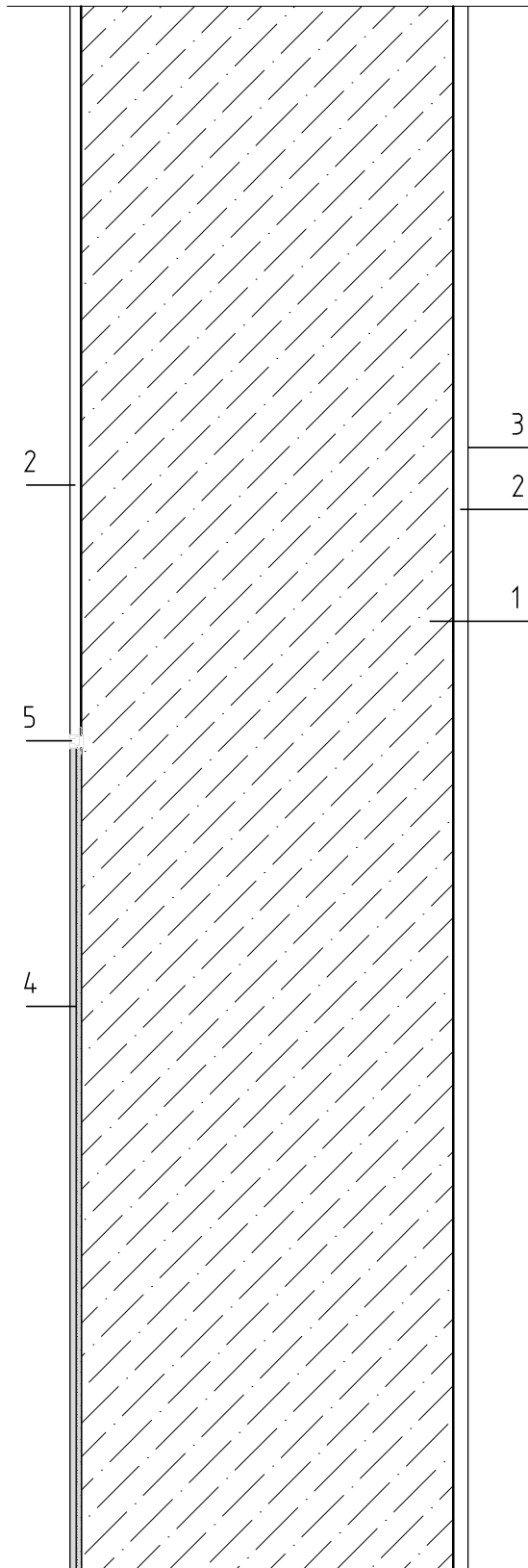
6-Telaio vetrato in alluminio verniciato seta AMAS con vetro specchiato 66.1 a filo esterno

7-Pannello cieco superiore in melaminico. Colore a scelta della DL sulla base della campinatura esistente

# M01.5

ABACO PARETI E RIVESTIMENTI	
localizzazione:	W.C.
materiali:	Muratura in mattoni sp.vario
tipologia:	parete in muratura con rivestimento in resina
scala:	1:10

NOTE: Tutte le misure sui disegni e in cantiere devono essere verificate dall'impresa appaltatrice prima dell'esecuzione.



servizi

1 - Muratura portante di mattoni pieni posti in foglio e malta, retta o curva ed a qualsiasi altezza, compresi oneri e magisteri per l'esecuzione di ammorsature e quanto altro si renda necessario a realizzare l'opera a perfetta regola d'arte: spessore vario

2-Intonaco civile liscio a tre strati, costituito da un primo strato di rinaffo, da un secondo strato tirato in piano con regolo e frattazzo (arricciatura), ultimo strato di rifinitura con malta fine (colla di malta lisciata con frattazzo metallico o alla pezza) sp. 20 mm

3-Tinteggiatura a tempera di pareti e soffitti, esclusa la preparazione degli stessi da conteggiarsi a parte, data a pennello (liscio o a rullo) con due mani a perfetta copertura. Tipo liscio

4-Rivestimento plastico acrilico murale, composto da leganti acrilici pigmentati caricati con sabbia quarzifera, eseguito a spatolato, posto su fondo monocomponente su rete e legato al pannello di gesso mediante doppio strato di primer trasparenti aggrappanti sp. 8 mm.

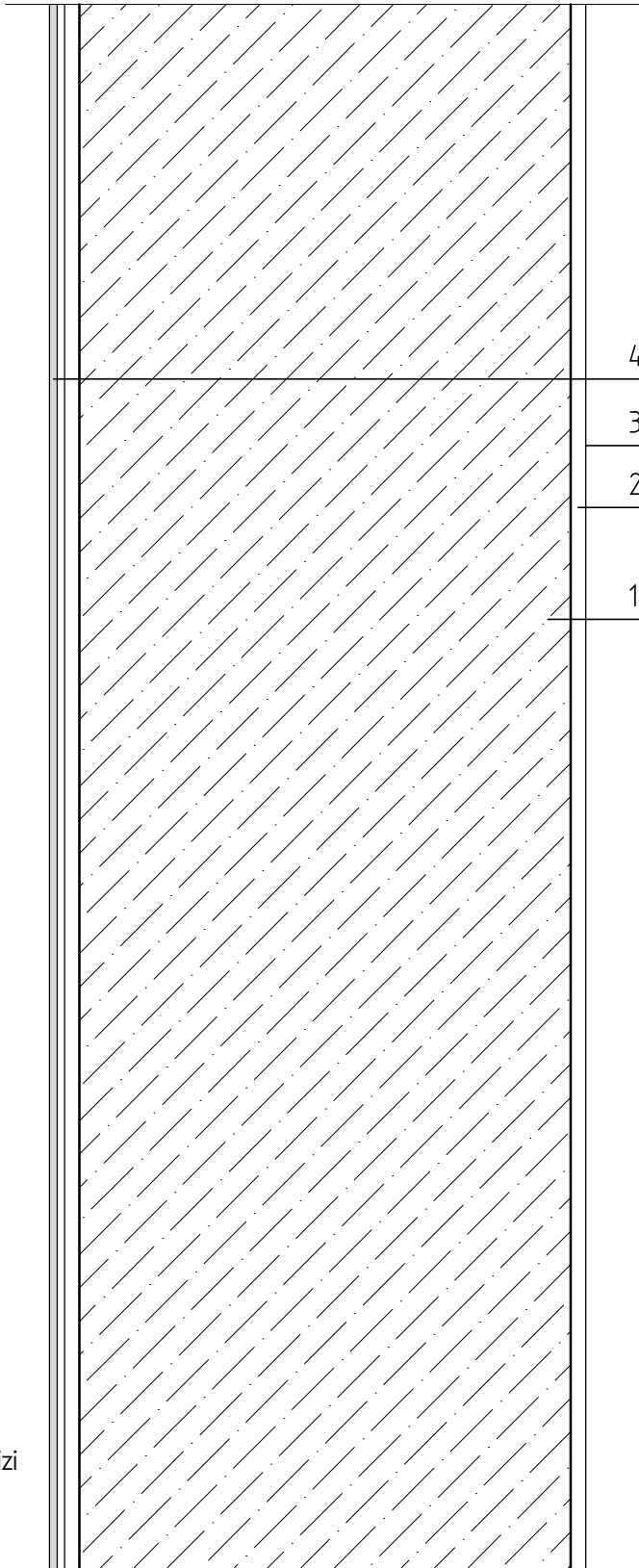
5-Profilo metallico terminale tra resina e intonaco, posto ad altezza pannello HPL

NOTE: La posizione della finitura sulla stratificazione della parete rappresentata può variare da sinistra a destra e secondo dei casi specifici da riscontrare in pianta.

# M01.6

## ABACO PARETI E RIVESTIMENTI

localizzazione:	INTERO EDIFICIO
materiali:	Muratura in mattoni sp.vario
tipologia:	parete perimetrale / interna rivestita in ceramica
scala:	1:10



1 - Muratura portante di mattoni pieni posti in foglio e malta, retta o curva ed a qualsiasi altezza, compresi oneri e magisteri per l'esecuzione di ammorsature e quanto altro si renda necessario a realizzare l'opera a perfetta regola d'arte: spessore vario

2- Intonaco civile liscio a tre strati, costituito da un primo strato di rinzafo, da un secondo strato tirato in piano con regolo e frattazzo (arricciatura), ultimo strato di rifinitura con malta fine (colla di malta lisciata con frattazzo metallico o alla pezza) sp. 20 mm

3- Tinteggiatura a tempera di pareti e soffitti, esclusa la preparazione degli stessi da conteggiarsi a parte, data a pennello (liscio o a rullo) con due mani a perfetta copertura. Tipo liscio

4-Rivestimento di pareti interne con piastrelle di ceramica smaltata monocottura, pasta rossa, rispondenti alle norme UNI 159 gruppo BIII e alle norme UNI EN 176-177, con superficie ... ei giunti con idonei stucchi impermeabilizzanti, la pulitura finale angoli e spigoli in PVC: Da cm 10x10 o 20x20 bianche

NOTE: La posizione della fessura sulla stratificazione della parete rappresentata può variare da sinistra a destra a seconda dei casi specifici da riscontrare in pianta.



# M01.7

ABACO PARETI E RIVESTIMENTI	
localizzazione:	AUDITORIUM
materiali:	Muratura in mattoni sp.vario
tipologia:	parete in muratura con rivestimento pannello fonoassorbente
scala:	1:10

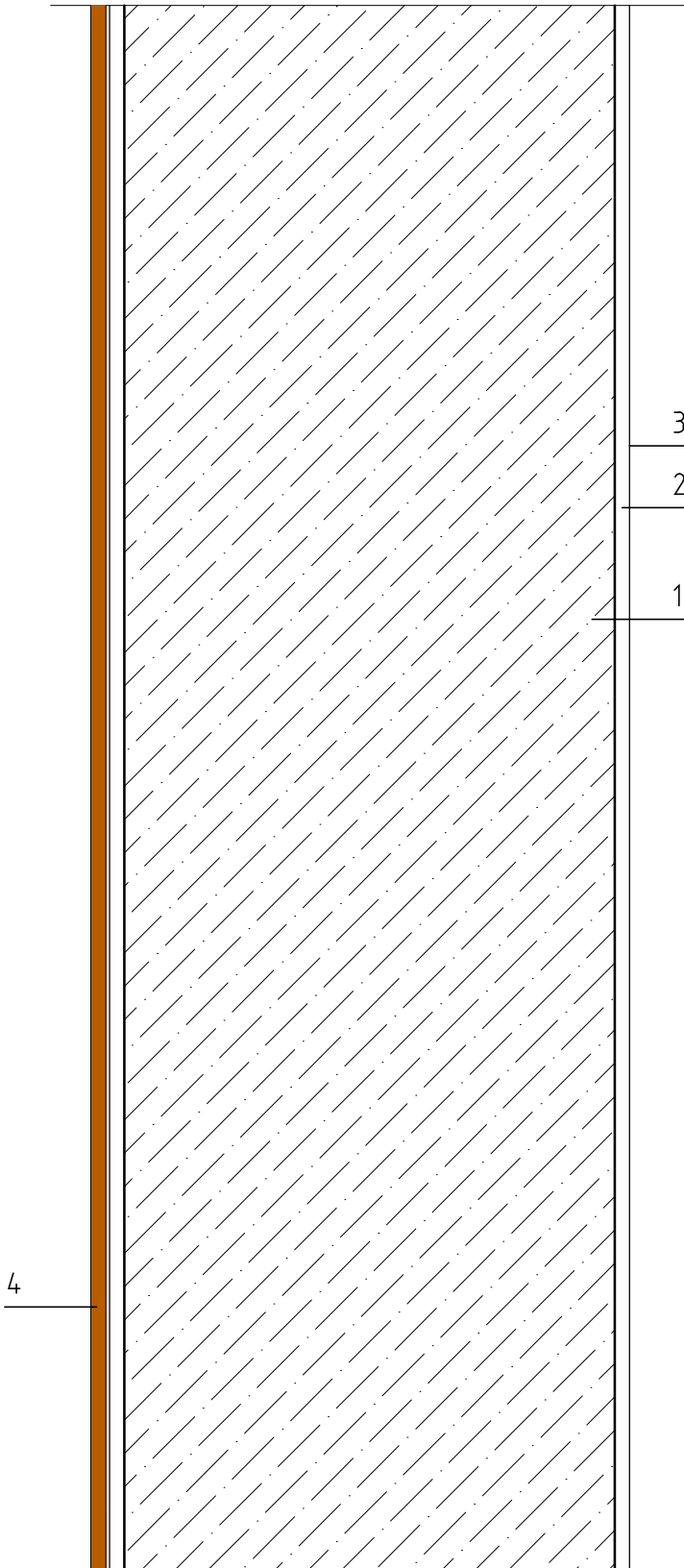
NOTE: Tutte le misure sui disegni e in cantiere devono essere verificate dall'impresa appaltatrice prima dell'esecuzione.

1 - Muratura portante di mattoni pieni posti in foglio e malta, retta o curva ed a qualsiasi altezza, compresi oneri e magisteri per l'esecuzione di ammorsature e quanto altro si renda necessario a realizzare l'opera a perfetta regola d'arte: spessore vario

2- Intonaco civile liscio a tre strati, costituito da un primo strato di rinzafo, da un secondo strato tirato in piano con regolo e frattazzo (arricciatura), ultimo strato di rifinitura con malta fine (colla di malta lisciata con frattazzo metallico o alla pezza) sp. 20 mm

3- Tinteggiatura a tempera di pareti e soffitti, esclusa la preparazione degli stessi da conteggiarsi a parte, data a pennello (liscio o a rullo) con due mani a perfetta copertura. Tipo liscio

4-Rivestimento fonoassorbente per pareti realizzato da un sottofondo morbido spesso 10 mm in polietilene espanso estruso reticolato a cellule



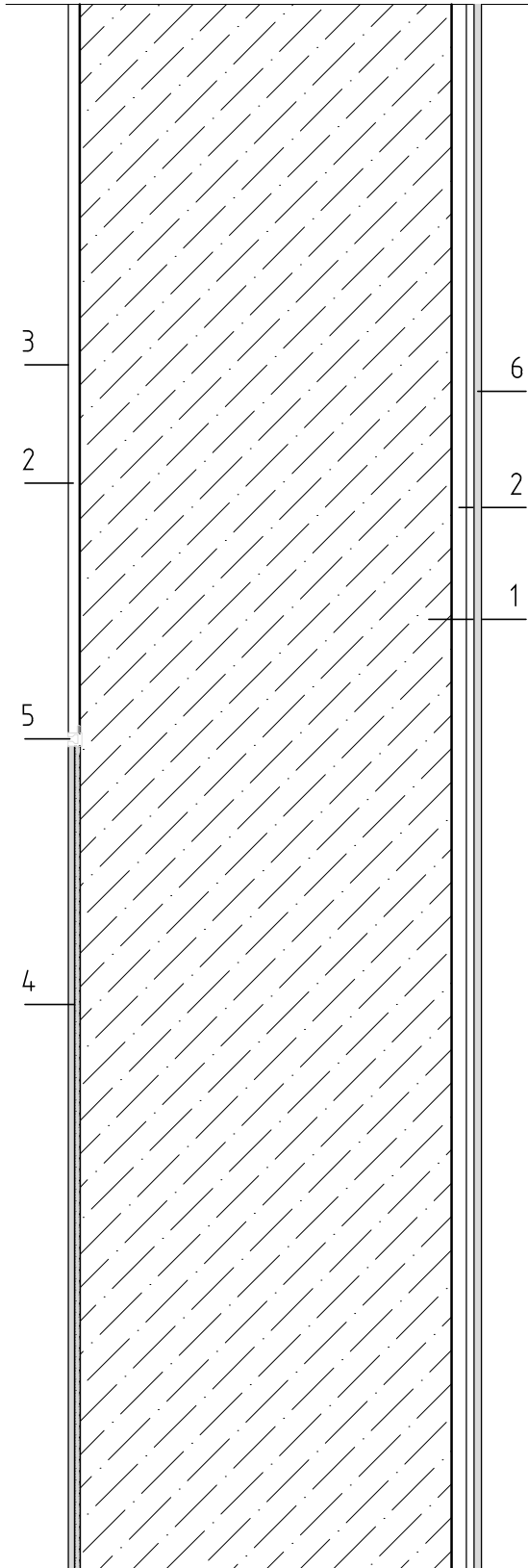
NOTE: La posizione della finitura sulla stratificazione della parete rappresentata può variare da sinistra a destra e secondo dei casi specifici da riscontrare in planta.

# M01.8

## ABACO PARETI E RIVESTIMENTI

localizzazione:	W.C./CUCINA
materiali:	Muratura in mattoni sp.vario
tipologia:	parete in muratura con rivestimento in resina e ceramica
scala:	1:10

**NOTE:** Tutte le misure sui disegni e in cantiere devono essere verificate dall'impresa appaltatrice prima dell'esecuzione.



1 - Muratura portante di mattoni pieni posti in foglio e malta, retta o curva ed a qualsiasi altezza, compresi oneri e magisteri per l'esecuzione di ammorsature e quanto altro si renda necessario a realizzare l'opera a perfetta regola d'arte: spessore vario

2-Intonaco civile liscio a tre strati, costituito da un primo strato di rinaffo, da un secondo strato tirato in piano con regolo e frattazzo (arricciatura), ultimo strato di rifinitura con malta fine (colla di malta lisciata con frattazzo metallico o alla pezza) sp. 20 mm

3-Tinteggiatura a tempera di pareti e soffitti, esclusa la preparazione degli stessi da conteggiarsi a parte, data a pennello (liscio o a rullo) con due mani a perfetta copertura. Tipo liscio

4-Rivestimento plastico acrilico murale, composto da leganti acrilici pigmentati caricati con sabbia quarzifera, eseguito a spatolato, posto su fondo monocomponente su rete e legato al pannello di gesso mediante doppio strato di primer trasparenti aggrappanti sp. 8 mm.

5-Profilo metallico terminale tra resina e intonaco, posto ad altezza pannello HPL

6-Rivestimento di pareti interne con piastrelle di ceramica smaltata monocottura, pasta rossa, rispondenti alle norme UNI 159 gruppo BIII e alle norme UNI EN 176-177, con superficie ... ei giunti con idonei stucchi impermeabilizzanti, la pulitura finale angoli e spigoli in PVC: Da cm 10x10 o 20x20 bianche

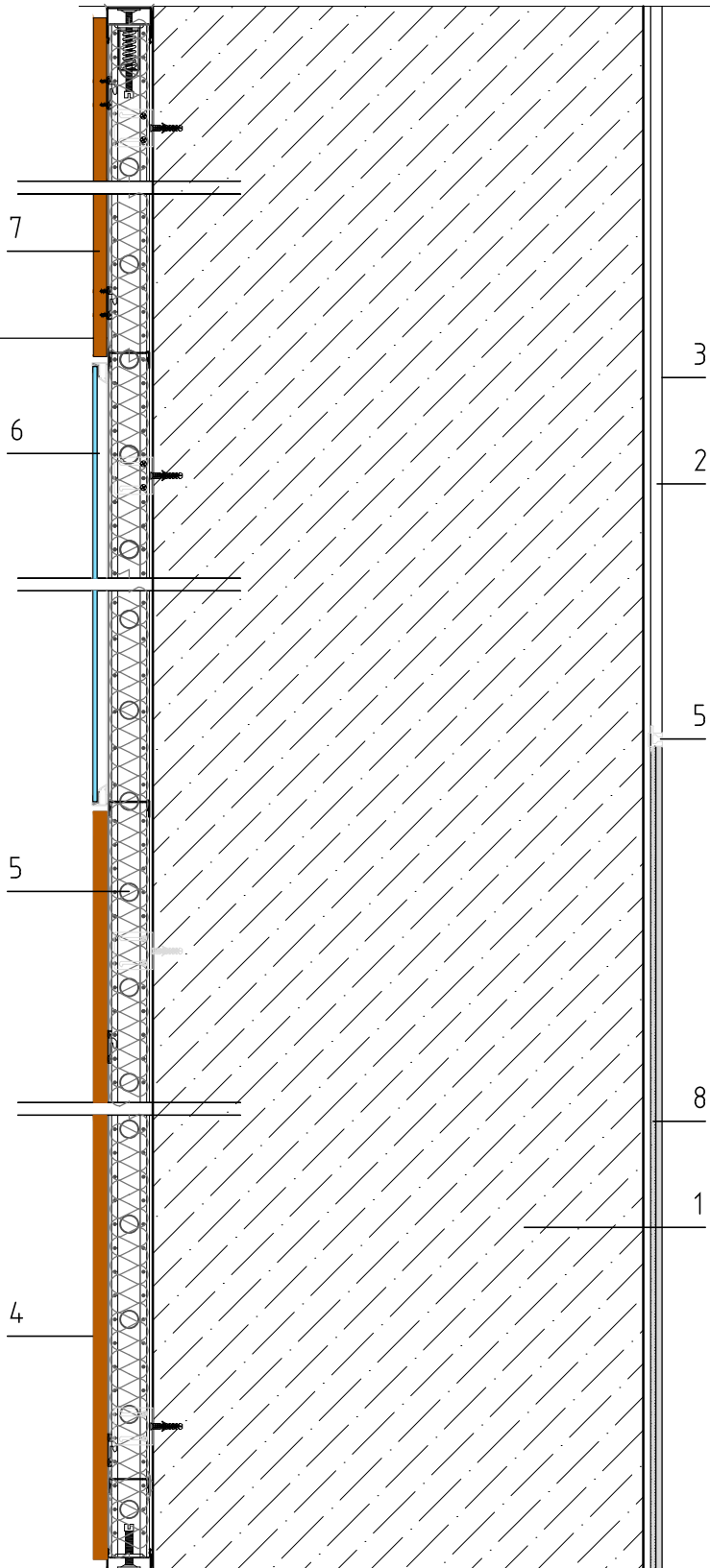
**NOTE:** La posizione della finitura sulla stratificazione della parete rappresentata può variare da sinistra a destra a seconda dei casi specifici da riscontrare in pianta.

# M01.9

## ABACO PARETI E RIVESTIMENTI

localizzazione:	W.C.
materiali:	Muratura in mattoni sp.vario
tipologia:	parete in muratura con rivestimento in resina
scala:	1:10

NOTE: Tutte le misure sui disegni e in cantiere devono essere verificate dall'impresa appaltatrice prima dell'esecuzione.



1 - Muratura portante di mattoni pieni posti in foglio e malta, retta o curva ed a qualsiasi altezza, compresi oneri e magisteri per l'esecuzione di ammorsature e quanto altro si renda necessario a realizzare l'opera a perfetta regola d'arte: spessore vario

2-Intonaco civile liscio a tre strati, costituito da un primo strato di rinaffo, da un secondo strato tirato in piano con regolo e frattazzo (arricciatura), ultimo strato di rifinitura con malta fine (colla di malta lisciata con frattazzo metallico o alla pezza) sp. 20 mm

3-Tinteggiatura a tempera di pareti e soffitti, esclusa la preparazione degli stessi da conteggiarsi a parte, data a pennello (liscio o a rullo) con due mani a perfetta copertura. Tipo liscio

4-Pannello cieco inferiore in melaminico rivestito da lamina in alluminio

5-Telaio con profili di acciaio e profili di testata verticali maschio/femmina in lega di alluminio anodizzato isolato acusticamente con l'utilizzo di pannelli coibentanti riciclabili tipo lana di roccia

6-Telaio vetrato in alluminio verniciato seta AMAS con vetro specchiato 66.1 a filo esterno

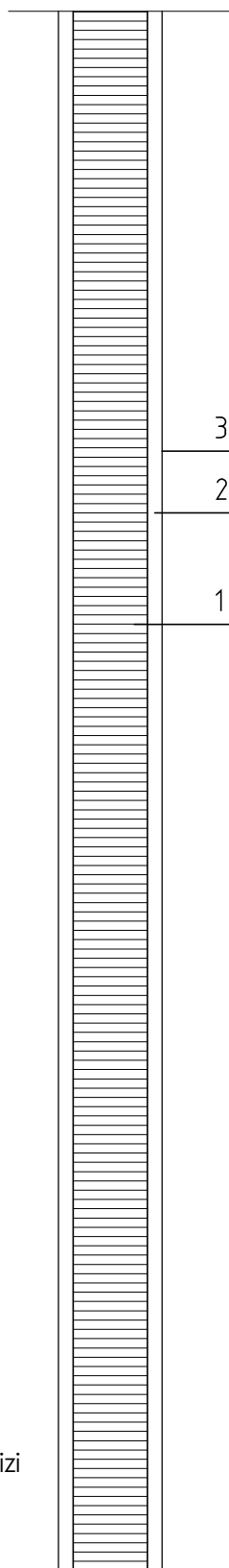
7-Pannello cieco superiore in melaminico. Colore a scelta della DL sulla base della campionatura esistente

8-Rivestimento plastico acrilico murale, composto da leganti acrilici pigmentati caricati con sabbia quarzifera, eseguito a spatolato, posto su fondo monocomponente su rete e legato al pannello di gesso mediante doppio strato di primer trasparenti aggrappanti sp. 8 mm.

# M02

## ABACO PARETI E RIVESTIMENTI

<b>localizzazione:</b>	<b>INTERO EDIFICIO</b>
<b>materiali:</b>	<b>Tramezzatura in mattoni forati sp.10 cm.</b>
<b>tipologia:</b>	<b>parete interna rivestita in ceramica</b>
<b>scala:</b>	<b>1:10</b>



1 - Tramezzatura di mattoni forati posti in foglio e malta, retta o curva ed a qualsiasi altezza, compresi oneri e magisteri per l'esecuzione di ammorsature e quanto altro si renda necessario a realizzare l'opera a perfetta regola d'arte: spessore 10cm

2-Intonaco civile liscio a tre strati, costituito da un primo strato di rinzafo, da un secondo strato tirato in piano con regolo e frattazzo (arricciatura), ultimo strato di rifinitura con malta fine (colla di malta lisciata con frattazzo metallico o alla pezza) sp. 20 mm

3- Tinteggiatura a tempera di pareti e soffitti, esclusa la preparazione degli stessi da conteggiarsi a parte, data a pennello (liscio o a rullo) con due mani a perfetta copertura. Tipo liscio

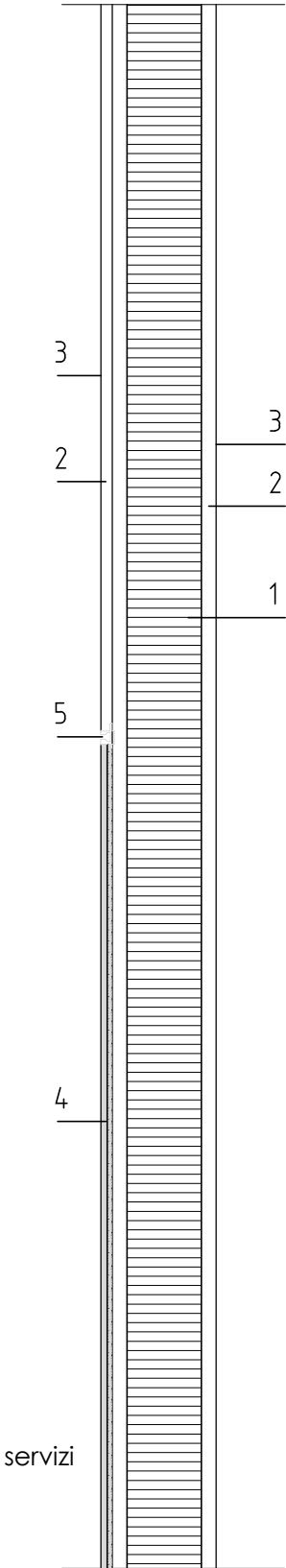
servizi

**NOTE:** La posizione della finitura nella stratificazione della parete rappresentata può variare da sinistra a destra a seconda dei casi specifici da riscontrare in pianta.

# M02.1

ABACO PARETI E RIVESTIMENTI	
localizzazione:	W.C.
materiali:	Tramezzatura in mattoni forati sp.10 cm.
tipologia:	parete interna rivestita in resina
scala:	1:10

**NOTE:** Tutte le misure sui disegni e in cantiere devono essere verificate dall'impresa appaltatrice prima dell'esecuzione.



1 - Tramezzatura di mattoni forati posti in foglio e malta, retta o curva ed a qualsiasi altezza, compresi oneri e magisteri per l'esecuzione di ammorsature e quanto altro si renda necessario a realizzare l'opera a perfetta regola d'arte: spessore 10cm

2- Intonaco civile liscio a tre strati, costituito da un primo strato di rinaffo, da un secondo strato tirato in piano con regolo e frattazzo (arricciatura), ultimo strato di rifinitura con malta fine (colla di malta lisciata con frattazzo metallico o alla pezza) sp. 20 mm

3- Tinteggiatura a tempera di pareti e soffitti, esclusa la preparazione degli stessi da conteggiarsi a parte, data a pennello (liscio o a rullo) con due mani a perfetta copertura. Tipo liscio

4-Rivestimento plastico acrilico murale, composto da leganti acrilici pigmentati caricati con sabbia quarzifera, eseguito a spatolato, posto su fondo monocomponente su rete e legato al pannello di gesso mediante doppio strato di primer trasparenti aggrappanti sp. 8 mm.

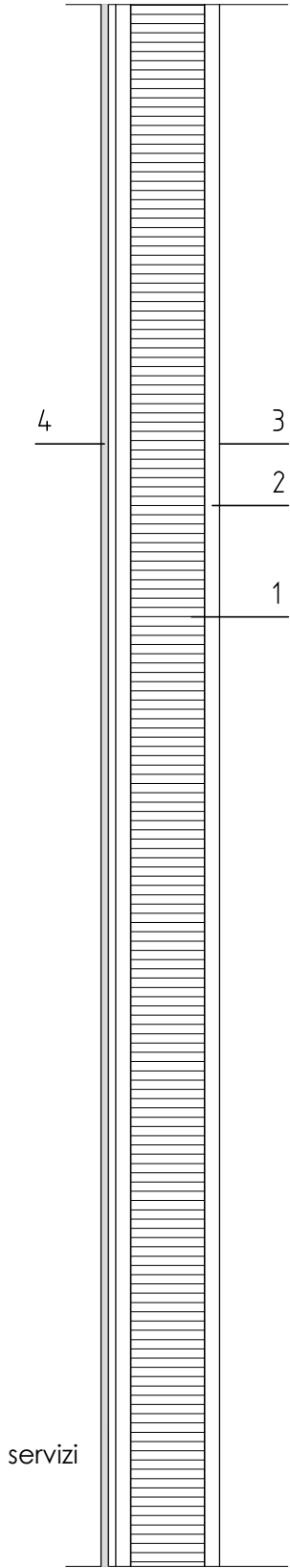
5-Profilo metallico terminale tra resina e intonaco, posto ad altezza pannello HPL

**NOTE:** La posizione della finitura nella stratificazione della parete rappresentata può variare da sinistra a destra a seconda dei casi specifici da riscontrare in planta.

# M02.2

ABACO PARETI E RIVESTIMENTI	
localizzazione:	W.C.
materiali:	Tramezzatura in mattoni forati sp.10 cm.
tipologia:	parete interna rivestita in resina e ceramica
scala:	1:10

**NOTE:** Tutte le misure sui disegni e in cantiere devono essere verificate dall'impresa appaltatrice prima dell'esecuzione.



1 - Tramezzatura di mattoni forati posti in foglio e malta, retta o curva ed a qualsiasi altezza, compresi oneri e magisteri per l'esecuzione di ammorsature e quanto altro si renda necessario a realizzare l'opera a perfetta regola d'arte: spessore 10cm

2- Intonaco civile liscio a tre strati, costituito da un primo strato di rinaffo, da un secondo strato tirato in piano con regolo e frattazzo (arricciatura), ultimo strato di rifinitura con malta fine (colla di malta lisciata con frattazzo metallico o alla pezza) sp. 20 mm

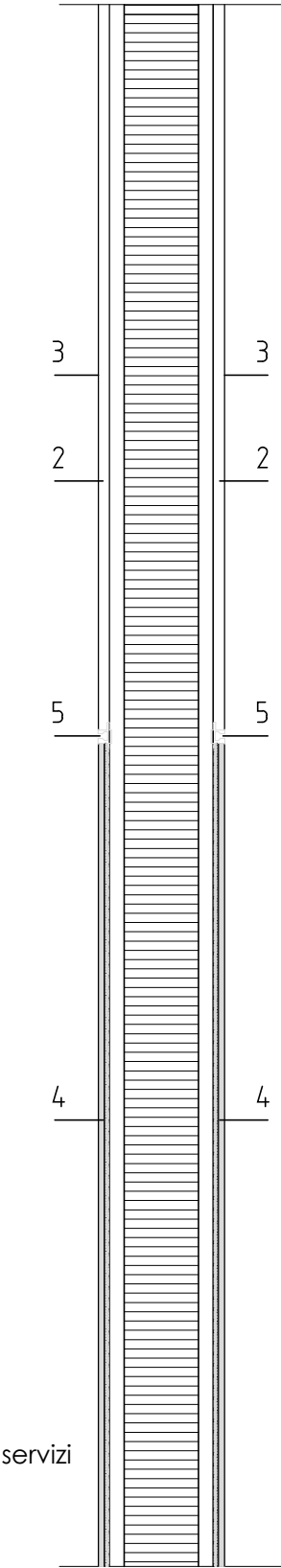
3- Tinteggiatura a tempera di pareti e soffitti, esclusa la preparazione degli stessi da conteggiarsi a parte, data a pennello (liscio o a rullo) con due mani a perfetta copertura. Tipo liscio

4- Rivestimento di pareti interne con piastrelle di ceramica smaltata monocottura, pasta rossa, rispondenti alle norme UNI 159 gruppo BIII e alle norme UNI EN 176-177, con superficie ... ei giunti con idonei stucchi impermeabilizzanti, la pulitura finale angoli e spigoli in PVC: Da cm 10x10 o 20x20 bianche

# M02.3

ABACO PARETI E RIVESTIMENTI	
localizzazione:	W.C.
materiali:	Tramezzatura in mattoni forati sp.10 cm.
tipologia:	parete interna rivestita in resina
scala:	1:10

**NOTE:** Tutte le misure sui disegni e in cantiere devono essere verificate dall'impresa appaltatrice prima dell'esecuzione.



1 - Tramezzatura di mattoni forati posti in foglio e malta, retta o curva ed a qualsiasi altezza, compresi oneri e magisteri per l'esecuzione di ammorsature e quanto altro si renda necessario a realizzare l'opera a perfetta regola d'arte: spessore 10cm

2- Intonaco civile liscio a tre strati, costituito da un primo strato di rinaffo, da un secondo strato tirato in piano con regolo e frattazzo (arricciatura), ultimo strato di rifinitura con malta fine (colla di malta lisciata con frattazzo metallico o alla pezza) sp. 20 mm

3- Tinteggiatura a tempera di pareti e soffitti, esclusa la preparazione degli stessi da conteggiarsi a parte, data a pennello (liscio o a rullo) con due mani a perfetta copertura. Tipo liscio

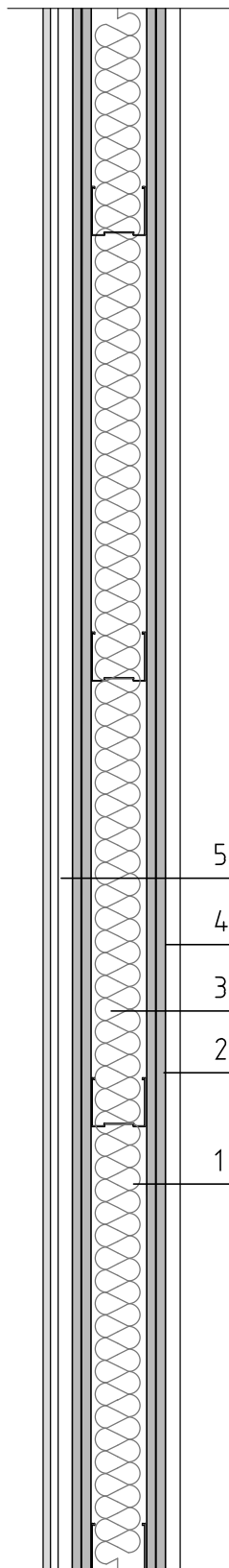
4-Rivestimento plastico acrilico murale, composto da leganti acrilici pigmentati caricati con sabbia quarzifera, eseguito a spatolato, posto su fondo monocomponente su rete e legato al pannello di gesso mediante doppio strato di primer trasparenti aggrappanti sp. 8 mm.

5-Profilo metallico terminale tra resina e intonaco, posto ad altezza pannello HPL

# M03

## ABACO PARETI E RIVESTIMENTI

localizzazione:	INTERO EDIFICIO
materiali:	Tramezzatura in cartongesso sp. 12,5 cm.
tipologia:	parete interna rivestita in ceramica
scala:	1:10



1 - Parete divisoria composta da struttura portante in profilati di lamiera in acciaio zincato, con interasse non superiore a 60 cm, e doppia lastra di cartongesso e orditura metallica semplice con rivestimento a due strati 2x12,5mm Tipo knauff W112.CH

2- Intonaco civile liscio a tre strati, costituito da un primo strato di rinaffo, da un secondo strato tirato in piano con regolo e frattazzo (arricciatura), ultimo strato di rifinitura con malta fine (colla di malta lisciata con frattazzo metallico o alla pezza) sp. 20 mm

3- Isolamento realizzato mediante applicazione di pannelli termoisolanti in lastre tipo KNAUF W112.CH

4- Tinteggiatura a tempera di pareti e soffitti, esclusa la preparazione degli stessi da conteggiarsi a parte, data a pennello (liscio o a rullo) con due mani a perfetta copertura. Tipo liscio

5- Rivestimento di pareti interne con piastrelle di ceramica smaltata monocottura, pasta rossa, rispondenti alle norme UNI 159 gruppo BIII e alle norme UNI EN 176-177, con superficie ... ei giunti con idonei stucchi impermeabilizzanti, la pulitura finale angoli e spigoli in PVC: Da cm 20x20 o 20x25 bianche

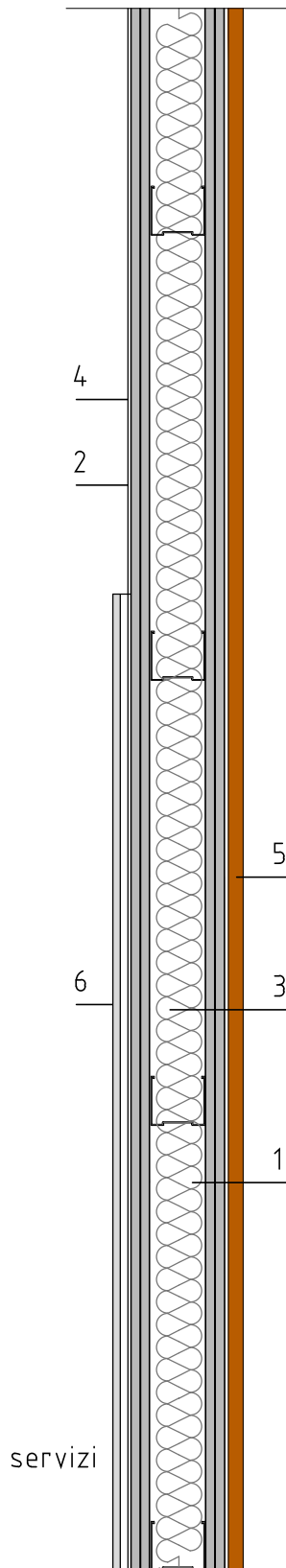
**NOTE:** La posizione della fessura nella stratificazione della parete rappresentata può variare da sinistra a destra e secondo dai casi specifici da riscontrare in pianta.



# M03.1

## ABACO PARETI E RIVESTIMENTI

localizzazione:	STUDENTATO
materiali:	Tramezzatura in cartongesso sp. 12,5 cm.
tipologia:	parete interna rivestita in resina e pannelli di legno lamellare
scala:	1:10



NOTE: La posizione della finitura sulla stratificazione della parete rappresentata può variare da sinistra a destra a seconda dei casi specifici da riscontrare in pianta.

1 - Parete divisoria composta da struttura portante in profilati di lamiera in acciaio zincato, con interasse non superiore a 60 cm, e doppia lastra di cartongesso e orditura metallica semplice con rivestimento a due strati 2x12,5mm Tipo knauff W112.CH

2- Intonaco civile liscio a tre strati, costituito da un primo strato di rinzafo, da un secondo strato tirato in piano con regolo e frattazzo (arricciatura), ultimo strato di rifinitura con malta fine (colla di malta lisciata con frattazzo metallico o alla pezza) sp. 20 mm

3- Isolamento realizzato mediante applicazione di pannelli termoisolanti in lastre tipo KNAUF W112.CH

4- Tinteggiatura a tempera di pareti e soffitti, esclusa la preparazione degli stessi da conteggiarsi a parte, data a pennello (liscio o a rullo) con due mani a perfetta copertura. Tipo liscio

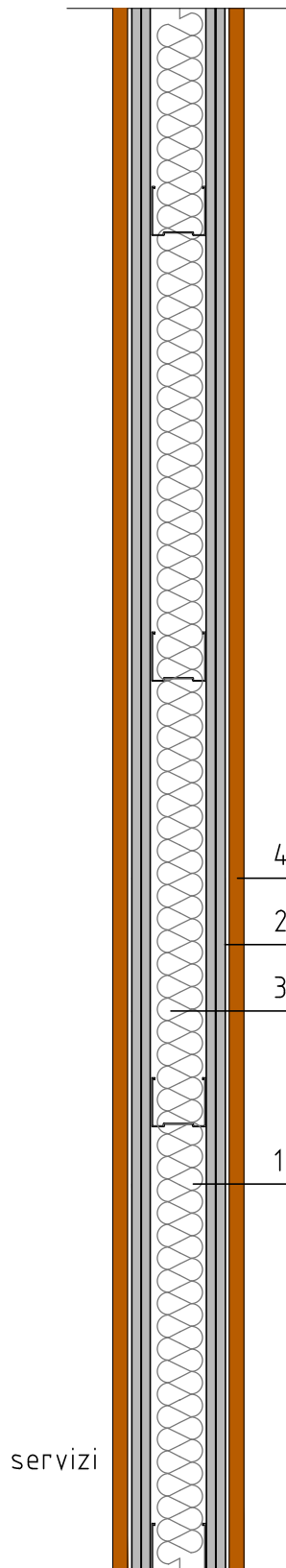
5- Boiserie con pannelli in legno lamellare sp. 25 mm. con sistema di reggipannello sp. 5 mm.

6- Rivestimento di pareti interne con piastrelle di ceramica smaltata monocottura, pasta rossa, rispondenti alle norme UNI 159 gruppo BIII e alle norme UNI EN 176-177, con superficie ... ei giunti con idonei stucchi impermeabilizzanti, la pulitura finale angoli e spigoli in PVC: Da cm 10x10 o 20x20 bianche

# M03.2

ABACO PARETI E RIVESTIMENTI	
localizzazione:	STUDENTATO
materiali:	Tramezzatura in cartongesso sp. 12,5 cm.
tipologia:	parete interna rivestita pannelli di legno lamellare
scala:	1:10

**NOTE:** Tutte le misure sui disegni e in cantiere devono essere verificate dall'impresa appaltatrice prima dell'esecuzione.



1 - Parete divisoria composta da struttura portante in profilati di lamiera in acciaio zincato, con interasse non superiore a 60 cm, e doppia lastra di cartongesso e orditura metallica semplice con rivestimento a due strati 2x12,5mm Tipo knauff W112.CH

2- Intonaco civile liscio a tre strati, costituito da un primo strato di rinzafo, da un secondo strato tirato in piano con regolo e frattazzo (arricciatura), ultimo strato di rifinitura con malta fine (colla di malta lisciata con frattazzo metallico o alla pezza) sp. 20 mm

3- Isolamento realizzato mediante applicazione di pannelli termoisolanti in lastre tipo KNAUF W112.CH

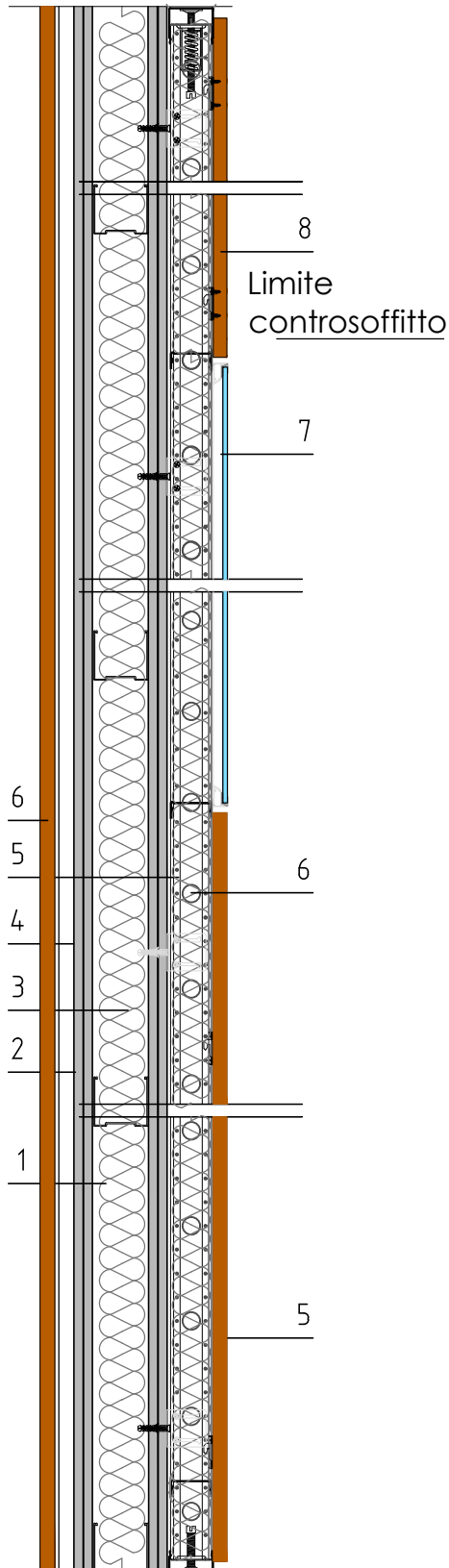
4-Boiserie con pannelli in legno lamellare sp. 25 mm. con sistema di reggipannello sp. 5 mm.

# M03.3

## ABACO PARETI E RIVESTIMENTI

localizzazione:	AULE
materiali:	Tramezzatura in cartongesso sp. 12,5 cm.
tipologia:	parete interna rivestita in resina e pannelli di legno lamellare
scala:	1:10

**NOTE:** Tutte le misure sui disegni e in cantiere devono essere verificate dall'impresa appaltatrice prima dell'esecuzione.



1- Parete divisoria composta da struttura portante in profilati di lamiera in acciaio zincato, con interasse non superiore a 60 cm, e doppia lastra di cartongesso e orditura metallica semplice con rivestimento a due strati 2x12,5mm Tipo knauff W112.CH

2- Intonaco civile liscio a tre strati, costituito da un primo strato di rinzafo, da un secondo strato tirato in piano con regolo e frattazzo (arricciatura), ultimo strato di rifinitura con malta fine (colla di malta lisciata con frattazzo metallico o alla pezza) sp. 20 mm

3- Isolamento realizzato mediante applicazione di pannelli termoisolanti in lastre tipo KNAUF W112.CH

4- Tinteggiatura a tempera di pareti e soffitti, esclusa la preparazione degli stessi da conteggiarsi a parte, data a pennello (liscio o a rullo) con due mani a perfetta copertura. Tipo liscio

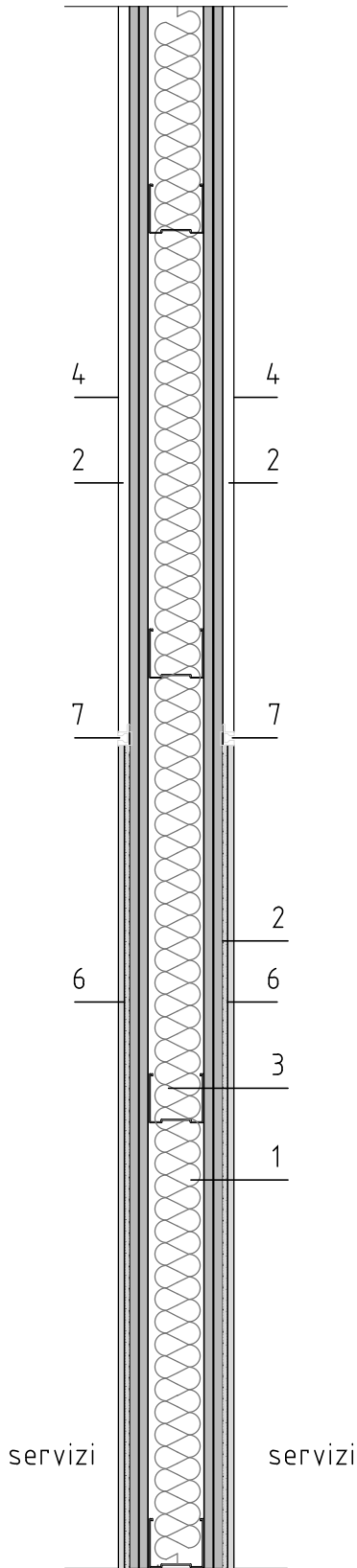
5- Rivestimento di pareti interne con piastrelle di ceramica smaltata monocottura, pasta rossa, rispondenti alle norme UNI 159 gruppo BIII e alle norme UNI EN 176-177, con superficie ... ei giunti con idonei stucchi impermeabilizzanti, la pulitura finale angoli e spigoli in PVC: Da cm 20x20 o 20x25 bianche

6- Boiserie con pannelli in legno lamellare sp. 25 mm. con sistema di reggipannello sp. 5 mm.

# M03.4

ABACO PARETI E RIVESTIMENTI	
localizzazione:	W.C.
materiali:	Tramezzatura in cartongesso sp.12,5 cm.
tipologia:	parete interna rivestita in resina
scala:	1:10

**NOTE:** Tutte le misure sui disegni e in cantiere devono essere verificate dall'impresa appaltatrice prima dell'esecuzione.



1 - Parete divisoria composta da struttura portante in profilati di lamiera in acciaio zincato, con interasse non superiore a 60 cm, e doppia lastra di cartongesso e orditura metallica semplice con rivestimento a due strati 2x12,5mm Tipo knauff W112.CH

2- Intonaco civile liscio a tre strati, costituito da un primo strato di rinaffo, da un secondo strato tirato in piano con regolo e frattazzo (arricciatura), ultimo strato di rifinitura con malta fine (colla di malta lisciata con frattazzo metallico o alla pezza) sp. 20 mm

3-Isolamento realizzato mediante applicazione di pannelli termoisolanti in lastre tipo KNAUF W112.CH

4-Tinteggiatura a tempera di pareti e soffitti, esclusa la preparazione degli stessi da conteggiarsi a parte, data a pennello (liscio o a rullo) con due mani a perfetta copertura. Tipo liscio

5-Boiserie con pannelli in legno lamellare sp. 25 mm. con sistema di reggipannello sp. 5 mm.

6-Rivestimento plastico acrilico murale, composto da leganti acrilici pigmentati caricati con sabbia quarzifera, eseguito a spatolato, posto su fondo monocomponente su rete e legato al pannello di gesso mediante doppio strato di primer trasparenti aggrappanti sp. 8 mm.

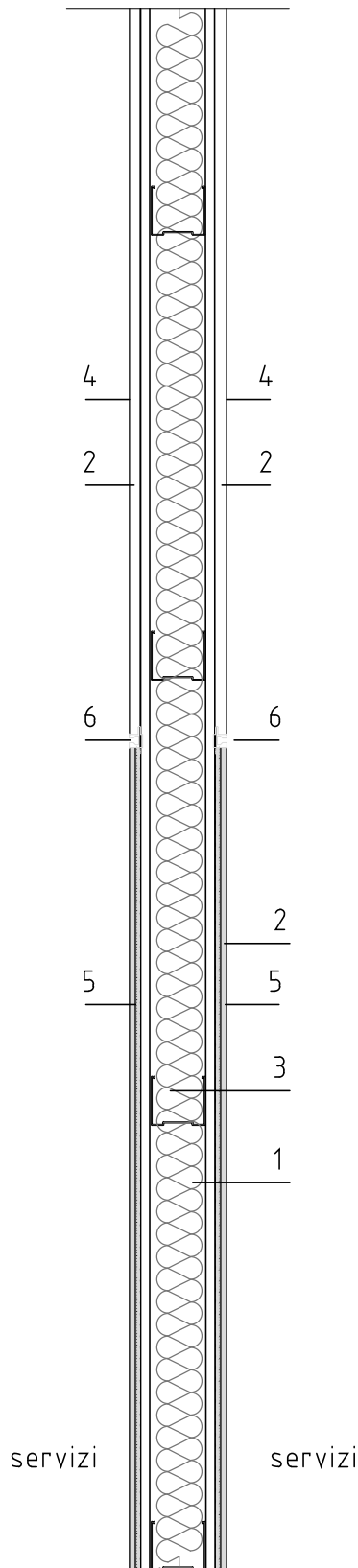
7-Profilo metallico terminale tra resina e intonaco, posto ad altezza pannello HPL

# M03.5

## ABACO PARETI E RIVESTIMENTI

localizzazione:	W.C.
materiali:	Tramezzatura in cartongesso sp. 12,5 cm.
tipologia:	parete interna rivestita in resina
scala:	1:10

**NOTE:** Tutte le misure sui disegni e in cantiere devono essere verificate dall'impresa appaltatrice prima dell'esecuzione.



1 - Parete divisoria composta da struttura portante in profilati di lamiera in acciaio zincato, con interasse non superiore a 60 cm, e doppia lastra di cartongesso e orditura metallica semplice con rivestimento ad uno strato 1x12,5mm Tipo knauff W112.CH

2- Intonaco civile liscio a tre strati, costituito da un primo strato di rinzafo, da un secondo strato tirato in piano con regolo e frattazzo (arricciatura), ultimo strato di rifinitura con malta fine (colla di malta lisciata con frattazzo metallico o alla pezza) sp. 20 mm

3- Isolamento realizzato mediante applicazione di pannelli termoisolanti in lastre tipo KNAUF W112.CH

4- Tinteggiatura a tempera di pareti e soffitti, esclusa la preparazione degli stessi da conteggiarsi a parte, data a pennello (liscio o a rullo) con due mani a perfetta copertura. Tipo liscio

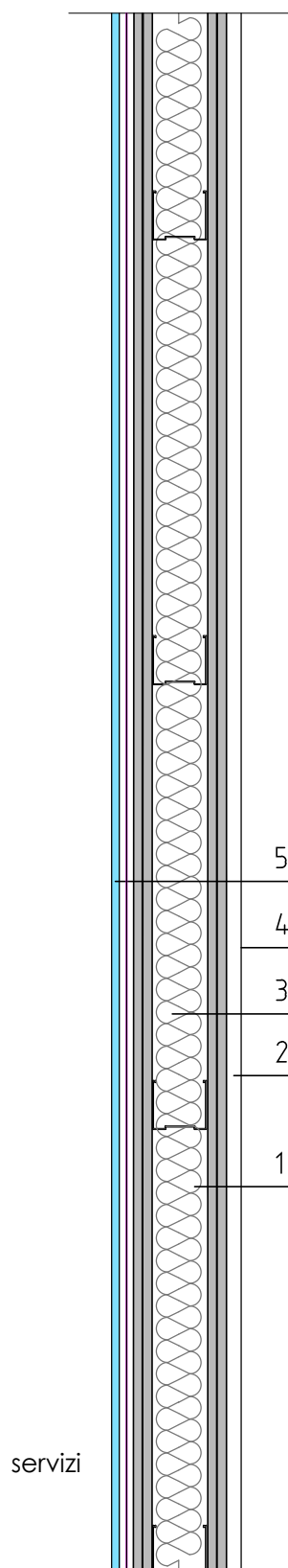
5- Rivestimento plastico acrilico murale, composto da leganti acrilici pigmentati caricati con sabbia quarzifera, eseguito a spatolato, posto su fondo monocomponente su rete e legato al pannello di gesso mediante doppio strato di primer trasparenti aggrappanti sp. 8 mm.

6- Profilo metallico terminale tra resina e intonaco, posto ad altezza pannello HPL

# M04

## ABACO PARETI E RIVESTIMENTI

<b>localizzazione:</b>	<b>PALESTRA</b>
<b>materiali:</b>	<b>Tramezzatura in cartongesso sp. 12,5 cm.</b>
<b>tipologia:</b>	<b>parete interna rivestita in lastre di vetro specchiato</b>
<b>scala:</b>	<b>1:10</b>



1 - Parete divisoria composta da struttura portante in profilati di lamiera in acciaio zincato, con interasse non superiore a 60 cm, e doppia lastra di cartongesso e orditura metallica semplice con rivestimento a due strati 2x12,5mm Tipo knauff W112.CH

2- Intonaco civile liscio a tre strati, costituito da un primo strato di rinaffo, da un secondo strato tirato in piano con regolo e frattazzo (arricciatura), ultimo strato di rifinitura con malta fine (colla di malta lisciata con frattazzo metallico o alla pezza) sp. 20 mm

3- Isolamento realizzato mediante applicazione di pannelli termoisolanti in lastre tipo KNAUF W112.CH

4- Tinteggiatura a tempera di pareti e soffitti, esclusa la preparazione degli stessi da conteggiarsi a parte, data a pennello (liscio o a rullo) con due mani a perfetta copertura. Tipo liscio

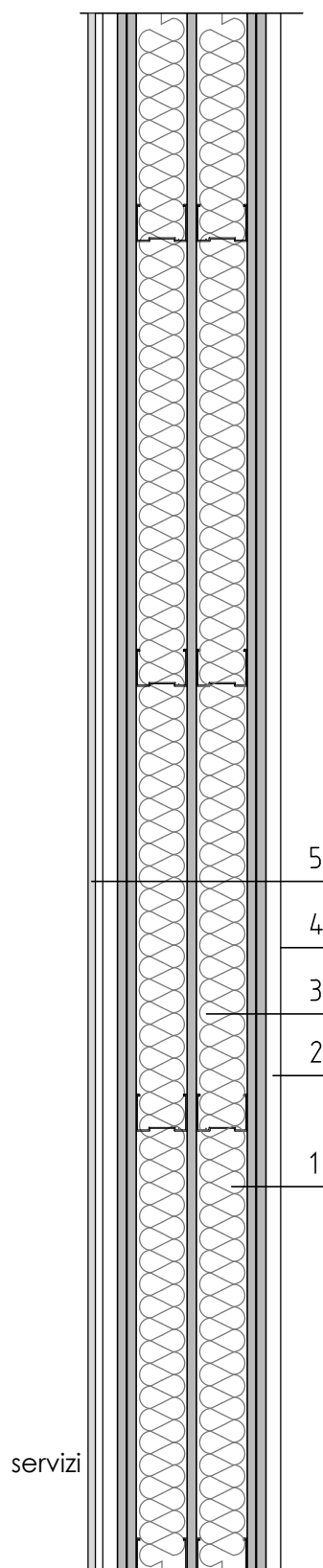
5- Rivestimento di pareti interne con lastre di vetro specchiato, posto in opera mediante opportuni collanti

**NOTE:** La posizione della fessura nella stratificazione della parete rappresentata può variare da sinistra a destra e secondo dai casi specifici da riscontrare in pianta.

# M05

## ABACO PARETI E RIVESTIMENTI

localizzazione:	INTERO EDIFICIO
materiali:	Tramezzatura in cartongesso sp.20 cm.
tipologia:	parete interna rivestita in ceramica
scala:	1:10



1 - Parete divisoria composta da doppia struttura portante in profilati di lamiera in acciaio zincato, con interasse non superiore a 60 cm, doppia lastra di cartongesso più lastra di cartongesso singola tra le due strutture portanti tipo KNAUF W115.CH

2- Intonaco civile liscio a tre strati, costituito da un primo strato di rinzafo, da un secondo strato tirato in piano con regolo e frattazzo (arricciatura), ultimo strato di rifinitura con malta fine (colla di malta lisciata con frattazzo metallico o alla pezza) sp. 20 mm

3- Isolamento realizzato mediante applicazione di pannelli termoisolanti in lastre tipo KNAUF W112.CH

4- Tinteggiatura a tempera di pareti e soffitti, esclusa la preparazione degli stessi da conteggiarsi a parte, data a pennello (liscio o a rullo) con due mani a perfetta copertura. Tipo liscio

5- Rivestimento di pareti interne con piastrelle di ceramica smaltata monocottura, pasta rossa, rispondenti alle norme UNI 159 gruppo BIII e alle norme UNI EN 176-177, con superficie ... ei giunti con idonei stucchi impermeabilizzanti, la pulitura finale angoli e spigoli in PVC: Da cm 20x20 o 20x25 bianche

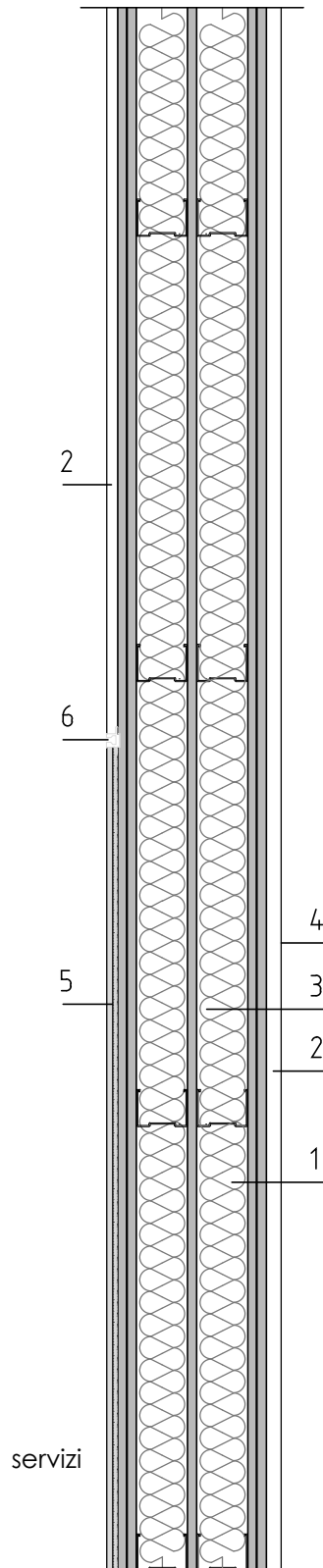
**NOTE:** La posizione della fessura nella stratificazione della parete rappresentata può variare da sinistra a destra a seconda dei casi specifici da riscontrare in pianta.

# M05.1

## ABACO PARETI E RIVESTIMENTI

localizzazione:	W.C.
materiali:	Tramezzatura in cartongesso sp.20 cm.
tipologia:	parete interna rivestita in resina
scala:	1:10

NOTE: Tutte le misure sui disegni e in cantiere devono essere verificate dall'impresa appaltatrice prima dell'esecuzione.



NOTE: La posizione della finitura sulla stratificazione della parete rappresentata può variare da sinistra a destra a seconda dei casi specifici da riscontrare in pianta.

1 - Parete divisoria composta da doppia struttura portante in profilati di lamiera in acciaio zincato, con interasse non superiore a 60 cm, doppia lastra di cartongesso più lastra di cartongesso singola tra le due strutture portanti tipo KNAUF W115.CH

2- Intonaco premiscelato di fondo per interni ed esterni, classe "0" di resistenza al fuoco, applicato a spruzzo in spessore di 2 cm, livellato e frattazzato Intonaco premiscelato di fondo per interni ed esterni, classe "0" di resistenza al fuoco, applicato a spruzzo in spessore di 2 cm, livellato e frattazzato: intonaco premiscelato di fondo base cemento

3- Isolamento realizzato mediante applicazione di pannelli termoisolanti in lastre tipo KNAUF W112.CH

4-Tinteggiatura con idropittura di superfici a tre mani a coprire ,e quant'altro necessario per dare l'opera completa, finita e funzionante in ogni sua parte: con idropittura lavabile

5-Rivestimento plastico acrilico murale, composto da leganti acrilici pigmentati caricati con sabbia quarzifera, eseguito a spatolato, posto su fondo monocomponente su rete e legato al pannello di gesso mediante doppio strato di primer trasparenti aggrappanti sp. 8 mm.

6-Profilo metallico terminale tra resina e intonaco, posto ad altezza pannello HPL

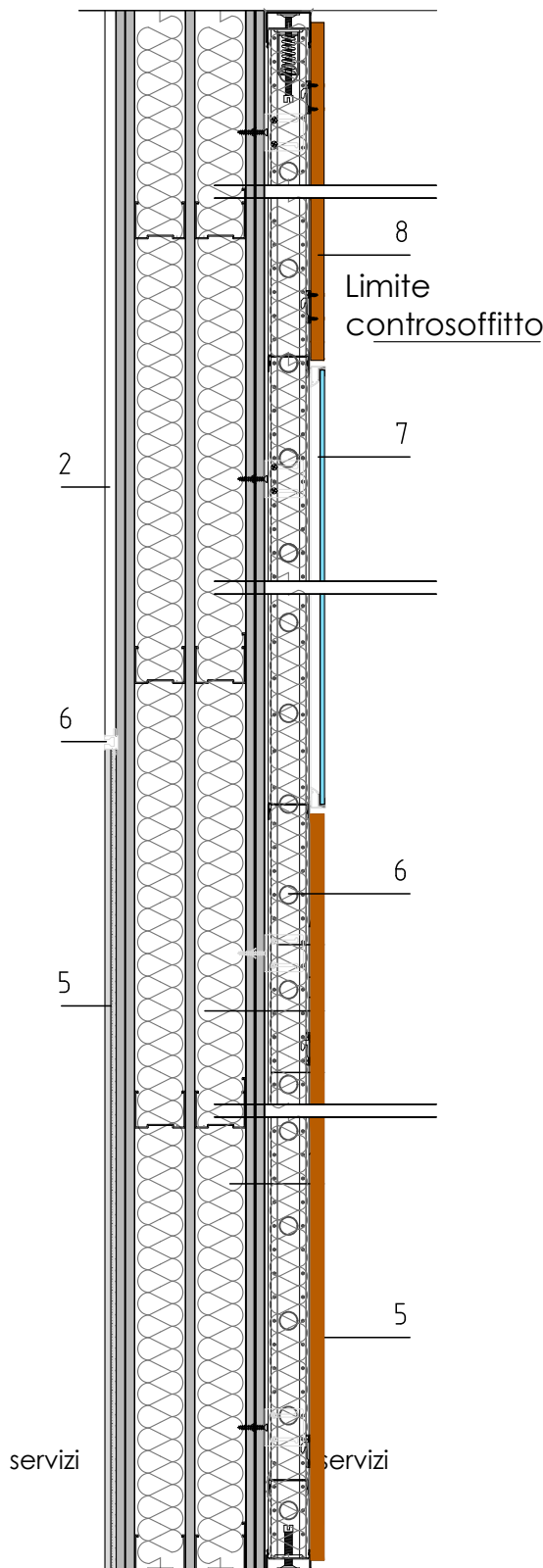


# M05.2

## ABACO PARETI E RIVESTIMENTI

localizzazione:	W.C.
materiali:	Tramezzatura in cartongesso sp.20 cm.
tipologia:	parete interna rivestita in resina e pannello in legno lamellare
scala:	1:10

NOTE: Tutte le misure sui disegni e in cantiere devono essere verificate dall'impresa appaltatrice prima dell'esecuzione.



NOTE: La posizione della finitura sulla stratificazione della parete rappresentata può variare da sinistra a destra a seconda dei casi specifici da riscontrare in pianta.

1 - Parete divisoria composta da doppia struttura portante in profilati di lamiera in acciaio zincato, con interasse non superiore a 60 cm, doppia lastra di cartongesso più lastra di cartongesso singola tra le due strutture portanti tipo KNAUF W115.CH

2- Intonaco premiscelato di fondo per interni ed esterni, classe "0" di resistenza al fuoco, applicato a spruzzo in spessore di 2 cm, livellato e frattazzato Intonaco premiscelato di fondo per interni ed esterni, classe "0" di resistenza al fuoco, applicato a spruzzo in spessore di 2 cm, livellato e frattazzato: intonaco premiscelato di fondo base cemento

3- Isolamento realizzato mediante applicazione di pannelli termoisolanti in lastre tipo KNAUF W112.CH

4-Tinteggiatura con idropittura di superfici a tre mani a coprire ,e quant'altro necessario per dare l'opera completa, finita e funzionante in ogni sua parte: con idropittura lavabile

5-Rivestimento plastico acrilico murale, composto da leganti acrilici pigmentati caricati con sabbia quarzifera, eseguito a spatolato, posto su fondo monocomponente su rete e legato al pannello di gesso mediante doppio strato di primer trasparenti aggrappanti sp. 8 mm.

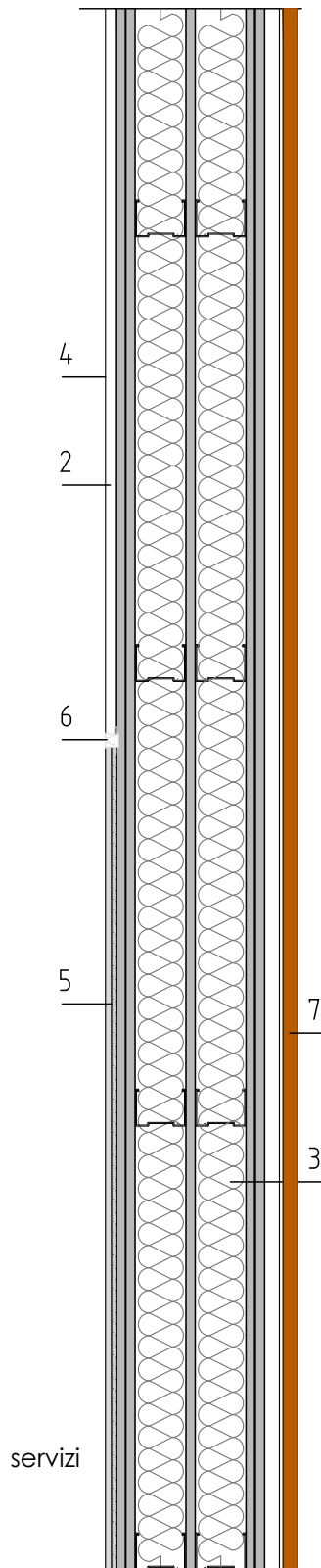
6-Profilo metallico terminale tra resina e intonaco, posto ad altezza pannello HPL

# M05.3

## ABACO PARETI E RIVESTIMENTI

localizzazione:	W.C./AUDITORIUM
materiali:	Tramezzatura in cartongesso sp.20 cm.
tipologia:	parete interna rivestita in resina e pannello fonoassorbente
scala:	1:10

NOTE: Tutte le misure sui disegni e in cantiere devono essere verificate dall'impresa appaltatrice prima dell'esecuzione.



NOTE: La posizione della finitura sulla stratificazione della parete rappresentata può variare da sinistra a destra a seconda dei casi specifici da riscontrare in pianta.

1 - Parete divisoria composta da doppia struttura portante in profilati di lamiera in acciaio zincato, con interasse non superiore a 60 cm, doppia lastra di cartongesso più lastra di cartongesso singola tra le due strutture portanti tipo KNAUF W115.CH

2- Intonaco premiscelato di fondo per interni ed esterni, classe "0" di resistenza al fuoco, applicato a spruzzo in spessore di 2 cm, livellato e frattazzato  
Intonaco premiscelato di fondo per interni ed esterni, classe "0" di resistenza al fuoco, applicato a spruzzo in spessore di 2 cm, livellato e frattazzato: intonaco premiscelato di fondo base cemento

3- Isolamento realizzato mediante applicazione di pannelli termoisolanti in lastre tipo KNAUF W112.CH

4-Tinteggiatura con idropittura di superfici a tre mani a coprire ,e quant'altro necessario per dare l'opera completa, finita e funzionante in ogni sua parte: con idropittura lavabile

5-Rivestimento plastico acrilico murale, composto da leganti acrilici pigmentati carichi con sabbia quarzifera, eseguito a spatolato, posto su fondo monocomponente su rete e legato al pannello di gesso mediante doppio strato di primer trasparenti aggrappanti sp. 8 mm.

6-Profilo metallico terminale tra resina e intonaco, posto ad altezza pannello HPL

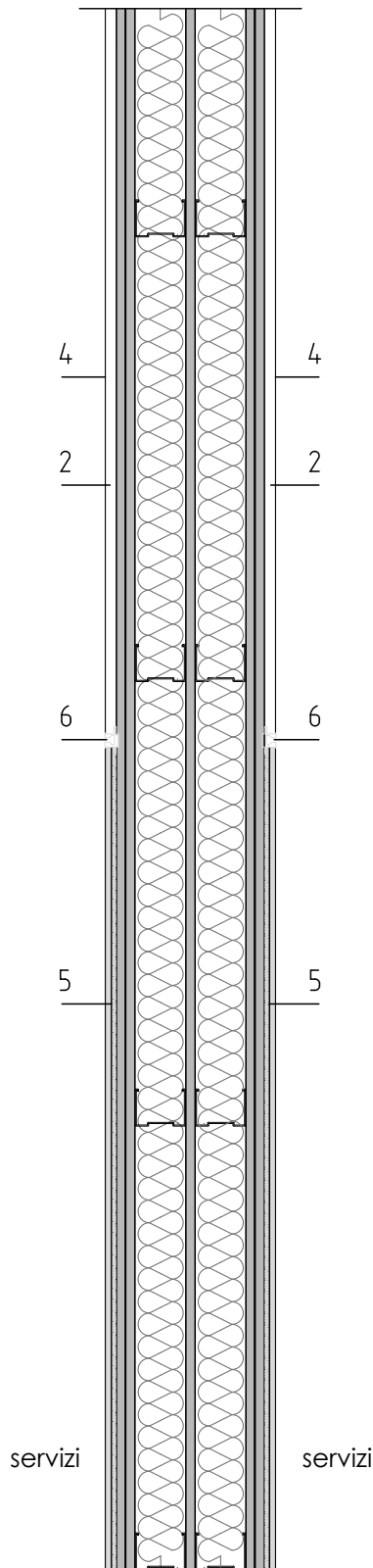
7-Rivestimento fonoassorbente per pareti realizzato da un sottofondo morbido spesso 10 mm in polietilene espanso estruso reticolato a cellule

# M05.4

## ABACO PARETI E RIVESTIMENTI

localizzazione:	W.C./AUDITORIUM
materiali:	Tramezzatura in cartongesso sp.20 cm.
tipologia:	parete interna rivestita in resina
scala:	1:10

NOTE: Tutte le misure sui disegni e in cantiere devono essere verificate dall'impresa appaltatrice prima dell'esecuzione.



1 - Parete divisoria composta da doppia struttura portante in profilati di lamiera in acciaio zincato, con interasse non superiore a 60 cm, doppia lastra di cartongesso più lastra di cartongesso singola tra le due strutture portanti tipo KNAUF W115.CH

2- Intonaco premiscelato di fondo per interni ed esterni, classe "0" di resistenza al fuoco, applicato a spruzzo in spessore di 2 cm, livellato e frattazzato Intonaco premiscelato di fondo per interni ed esterni, classe "0" di resistenza al fuoco, applicato a spruzzo in spessore di 2 cm, livellato e frattazzato: intonaco premiscelato di fondo base cemento

3- Isolamento realizzato mediante applicazione di pannelli termoisolanti in lastre tipo KNAUF W112.CH

4-Tinteggiatura con idropittura di superfici a tre mani a coprire ,e quant'altro necessario per dare l'opera completa, finita e funzionante in ogni sua parte: con idropittura lavabile

5-Rivestimento plastico acrilico murale, composto da leganti acrilici pigmentati caricati con sabbia quarzifera, eseguito a spatolato, posto su fondo monocomponente su rete e legato al pannello di gesso mediante doppio strato di primer trasparenti aggrappanti sp. 8 mm.

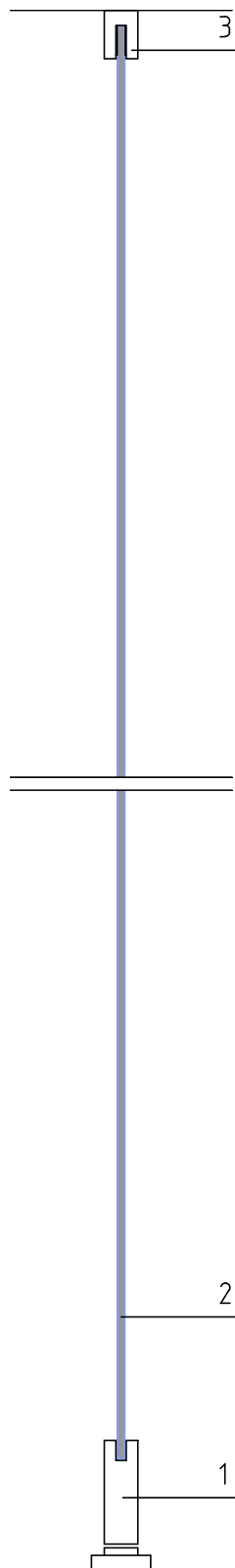
6-Profilo metallico terminale tra resina e intonaco, posto ad altezza pannello HPL

P01

ABACO PARETI E RIVESTIMENTI

localizzazione:	W.C.
materiali:	Parete HPL sp.10 mm.
tipologia:	parete interna in pannelli laminati stratificati HPL
scala:	1:10

NOTE: Tutte le misure sui disegni e in cantiere devono essere verificate dall'impresa appaltatrice prima dell'esecuzione.



1- Piedini di appoggio a terra con in alluminio. Nella parte inferiore dei piedini è inserita una vite di regolazione per la messa a squadra.

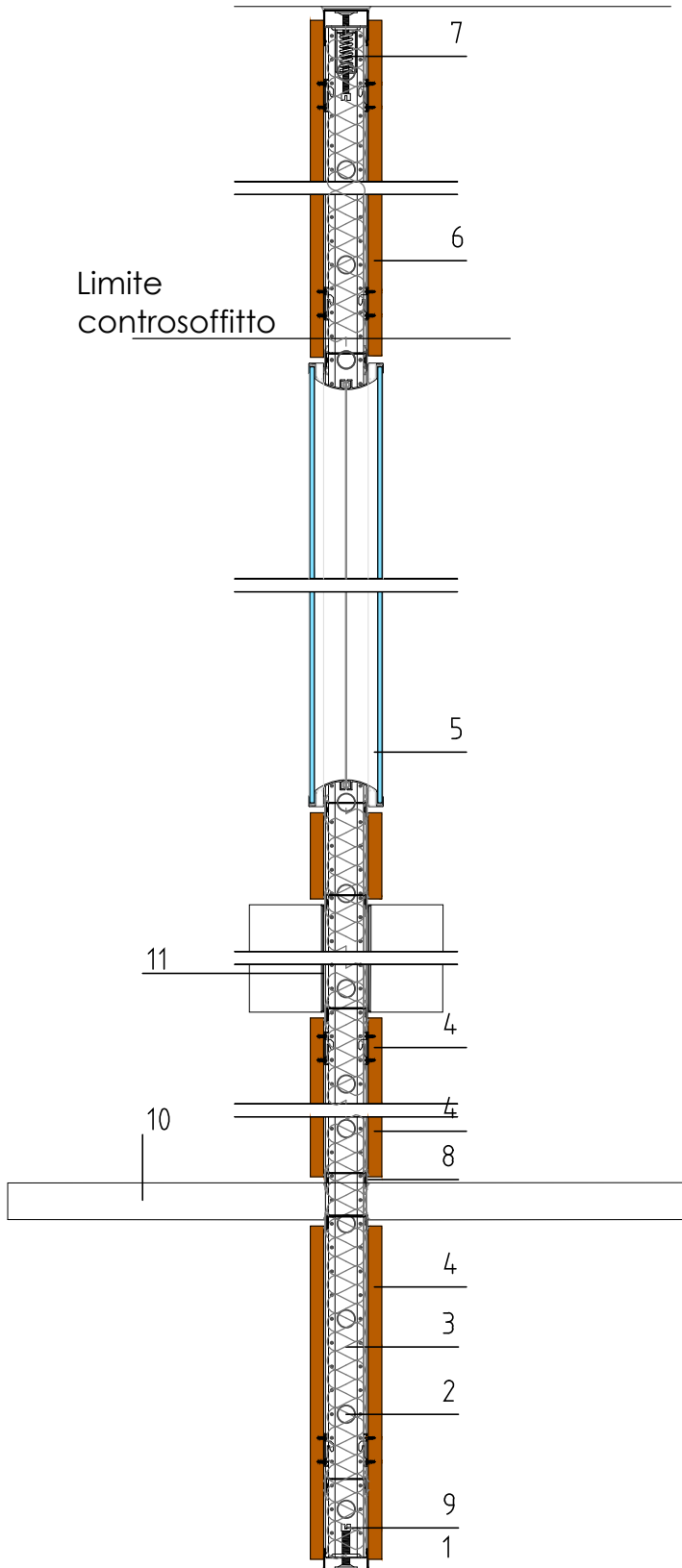
2- Pannello laminato stratificato HPL con spessore 10 mm., bordi smussati e angoli arrotondati.

3- Fiangia in alluminio con sistema di regolazione per il fissaggio a parete

P02

ABACO PARETI E RIVESTIMENTI

localizzazione:	AULE
materiali:	Parete tecnologica sp.106 mm.
tipologia:	parete interna rivestita in pannelli in melaminico e vetro specchiato
scala:	1:10



1 - Guarnizione per binario

2- Telaio con profili di acciaio e profili di testata verticali maschio/femmina in lega di alluminio anodizzato

3-Isolamento acustico realizzata con l'utilizzo di pannelli coibentanti riciclabili tipo lana di roccia

4-Pannello cieco inferiore in melaminico rivestito da lamina in alluminio

5-Telaio vetrato in alluminio verniciato seta AMAS con doppio vetro specchiato 66.1 a filo esterno

6-Pannello cieco superiore in melaminico. Colore a scelta della DL sulla base della campionatura esistente

7-Fissaggio dei montanti al solaio con sistema a spinta mediante spintori superiori

8-Tarversi in lega di alluminio anodizzato

9-Piedino inferiore per il fissaggio a terra

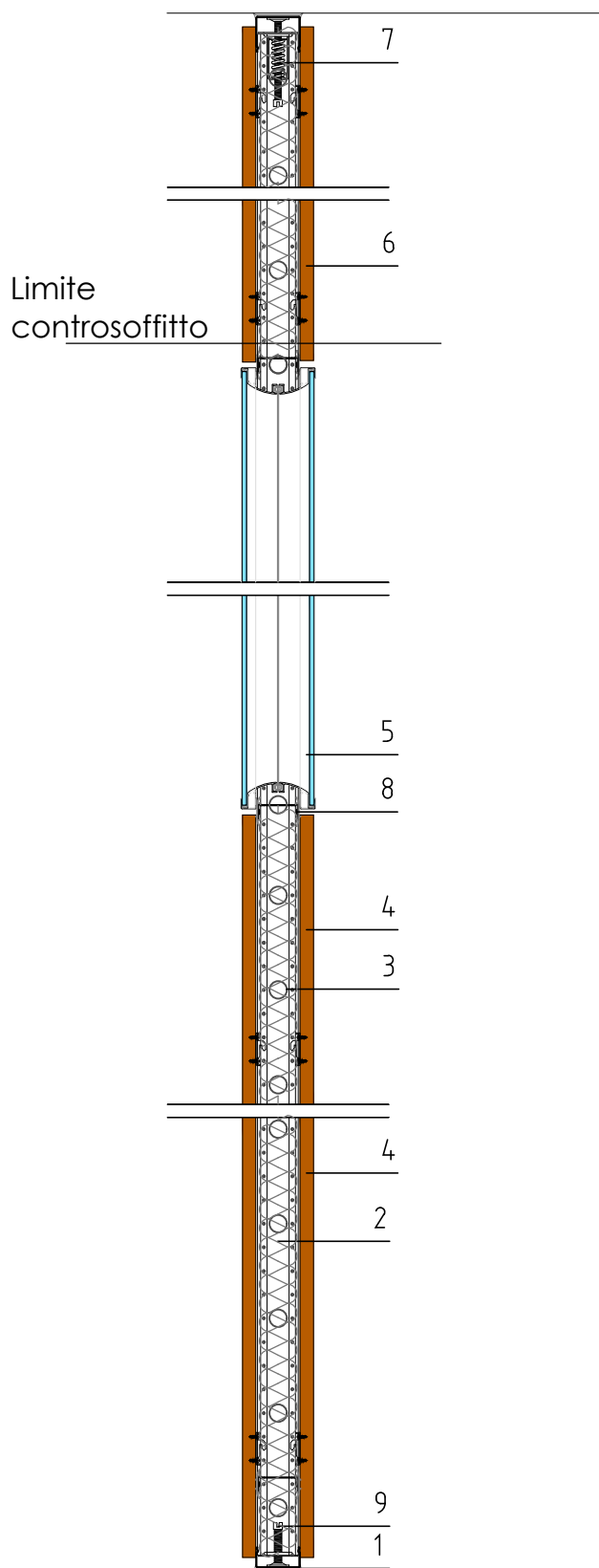
10- Mensola in melaminico. Finitura a discrezione della DL sulla base della campionatura esistente

11- Vano per alloggiamento monitor multimediale 75" a parete dim. 1750mm x 1050 mm.

P02.1

ABACO PARETI E RIVESTIMENTI

localizzazione:	AULE
materiali:	Parete tecnologica sp.106 mm.
tipologia:	parete interna rivestita in pannelli in melaminico e vetro specchiato
scala:	1:10



1 - Guarnizione per binario

2- Telaio con profili di acciaio e profili di testata verticali maschio/femmina in lega di alluminio anodizzato

3-Isolamento acustico realizzata con l'utilizzo di pannelli coibentanti riciclabili tipo lana di roccia

4-Pannello cieco inferiore in melaminico rivestito da lamina in alluminio

5-Telaio vetrato in alluminio verniciato seta AMAS con doppio vetro specchiato 66.1 a filo esterno

6-Pannello cieco superiore in melaminico. Colore a scelta della DL sulla base della campionatura esistente

7-Fissaggio dei montanti al solaio con sistema a spinta mediante spintori superiori

8-Tarversi in lega di alluminio anodizzato

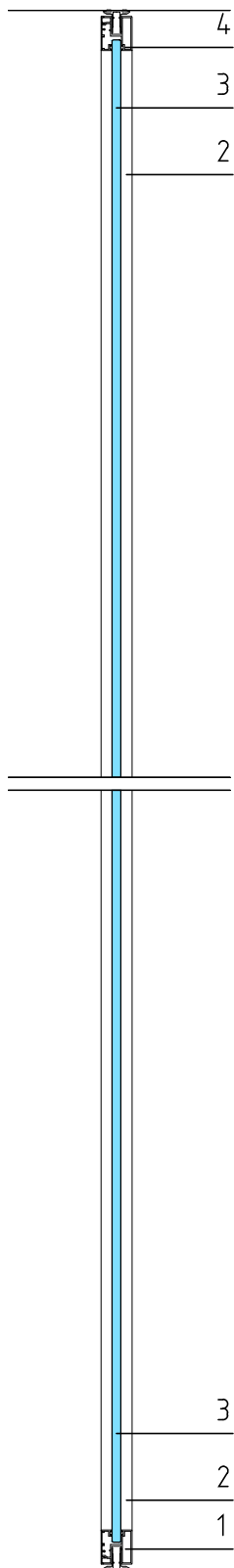
9-Piedino inferiore per il fissaggio a terra

P03

ABACO PARETI E RIVESTIMENTI

localizzazione:	UFFICI/MENSA
materiali:	Parete tecnologica sp.42 mm.
tipologia:	parete interna vetrata con doppio vetro stratificato
scala:	1:10

NOTE: Tutte le misure sui disegni e in cantiere devono essere verificate dall'impresa appaltatrice prima dell'esecuzione.



1- Elemento orizzontale di appoggio a terra con profili in lega di alluminio anodizzato

2- Elemento di partenza con profili in lega di alluminio anodizzato

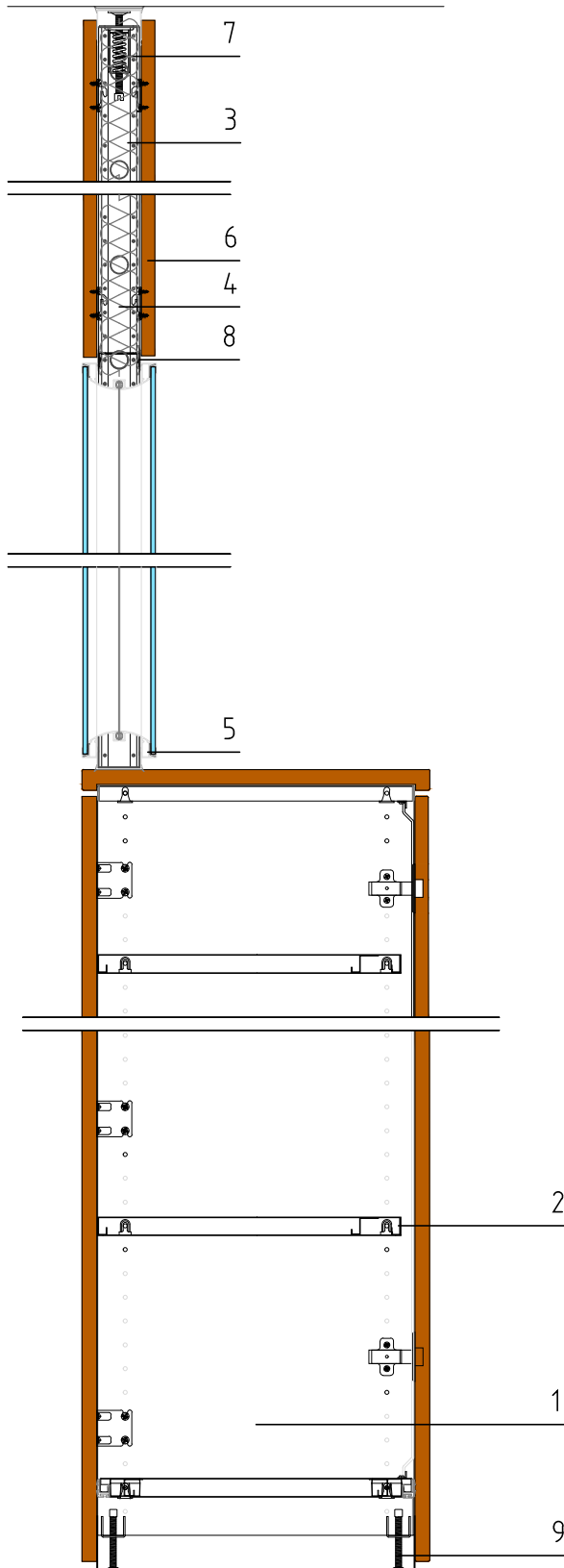
3- Vetro stratificato sp. 12 mm. Le singole lastre sono affiancate mediante giunto lineare di connessione in policarbonato 180°

4- Elemento orizzontale a soffitto con profili in lega di alluminio anodizzato

# P04

## ABACO PARETI E RIVESTIMENTI

localizzazione:	UFFICI
materiali:	Parete tecnologica attrezzata sp.466 mm.
tipologia:	parete interna attrezzata rivestita in pannelli in melaminico e vetri specchiati
scala:	1:10



1-Parete attrezzata con piani e fianchi strutturali in melaminico e rivestimento in lamine di alluminio

2- Ripiano interno metallico

3-Isolamento acustico realizzata con l'utilizzo di pannelli coibentanti riciclabili tipo lana di roccia

4-Telaio con profili di acciaio e profili di testata verticali maschio/femmina in lega di alluminio anotizzato

5-Telaio vetrato in alluminio verniciato seta AMAS con doppio vetro specchiato 66.1 a filo esterno

6-Pannello cieco superiore in melaminico. Colore a scelta della DL sulla base della campionatura esistente

7-Fissaggio dei montanti al solaio con sistema a spinta mediante spintori superiori

8-Tarversi in lega di alluminio anotizzato

9-Piedino inferiore per il fissaggio a terra



# P05

ABACO PARETI E RIVESTIMENTI

localizzazione:

LABORATORI

materiali:

Parete manovrabile  
sp.106 mm.

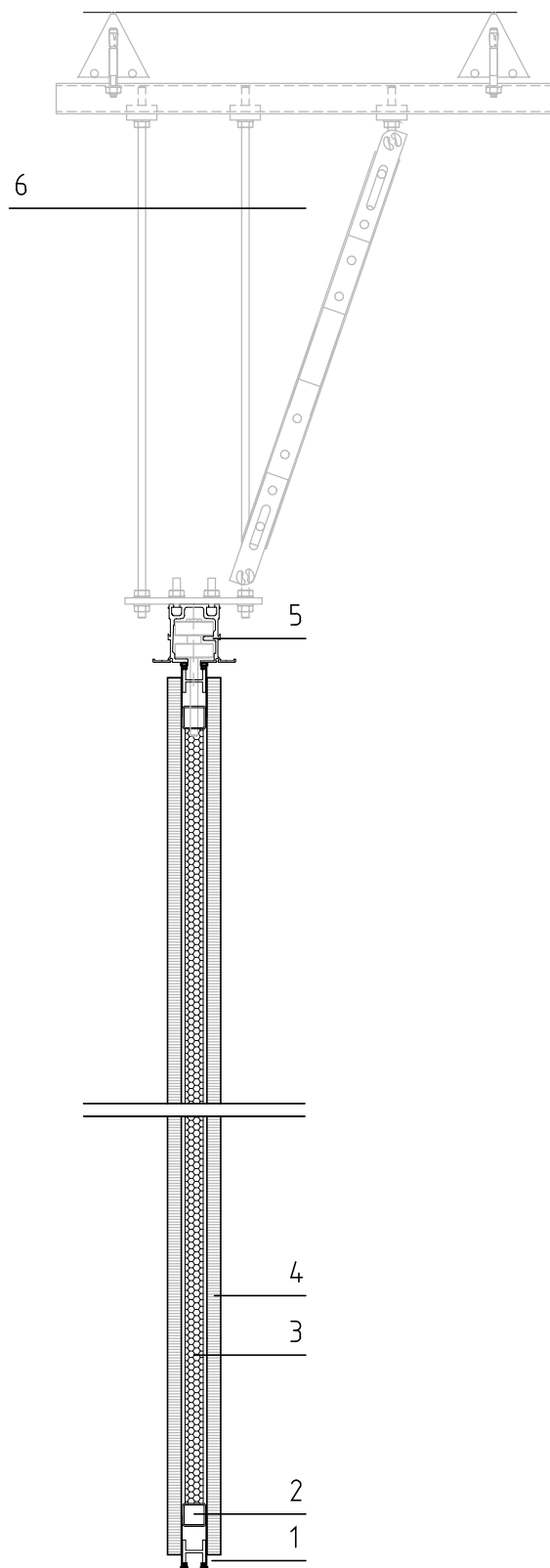
tipologia:

parete interna rivestita in pannelli  
in truciolare rivestito in laminato

scala:

1:10

NOTE: Tutte le misure sui disegni e in cantiere devono essere verificate dall'impresa appaltatrice prima dell'esecuzione.



1 - Listelli di compensazione in alluminio anodizzato

2- Telaio con profili di acciaio e profili di testata verticali maschio/femmina in lega di alluminio anodizzato

3-Isolamento acustico realizzata con l'utilizzo di pannelli coibentanti riciclabili tipo lana di roccia

4-Pannello di tamponamento in truciolare con rivestimento in laminato standard

5-Guida di scorrimento in alluminio anodizzato

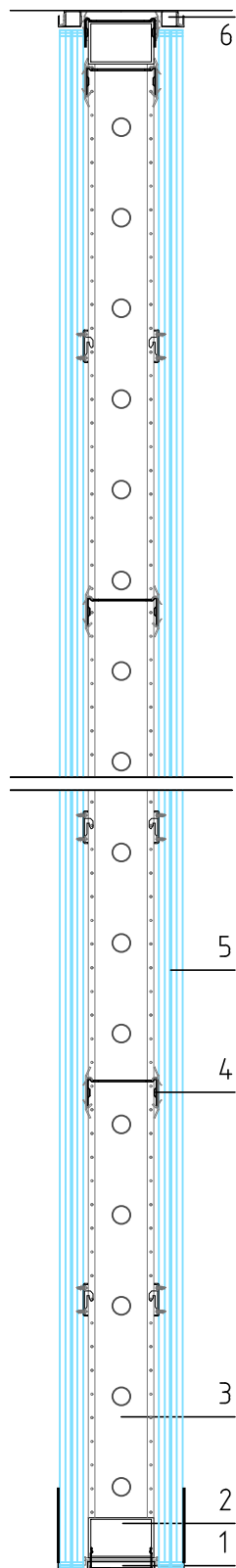
6-Sottostruttura di sostegno realizzata con un sistema di ribassamento formato da una coppia di fondini in acciaio e un tirante regolabile. Il passo di ogni sistema è pari a 500 mm, mentre diventano 200 mm in corrispondenza della zona di raccolta dei pannelli.

P06

ABACO PARETI E RIVESTIMENTI

localizzazione:	PALESTRA
materiali:	Parete autoportante in polycarbonato sp.165 mm.
tipologia:	parete interna rivestita in pannelli in polycarbonato
scala:	1:10

NOTE: Tutte le misure sui disegni e in cantiere devono essere verificate dall'impresa appaltatrice prima dell'esecuzione.



1 - Guarnizione per binario

2-Telaio perimetrale con profili di acciaio opportunamente dimensionati per garantire l'autoportanza

3-Montanti in lega di alluminio anodizzato

4-Tarversi in lega di alluminio anodizzato

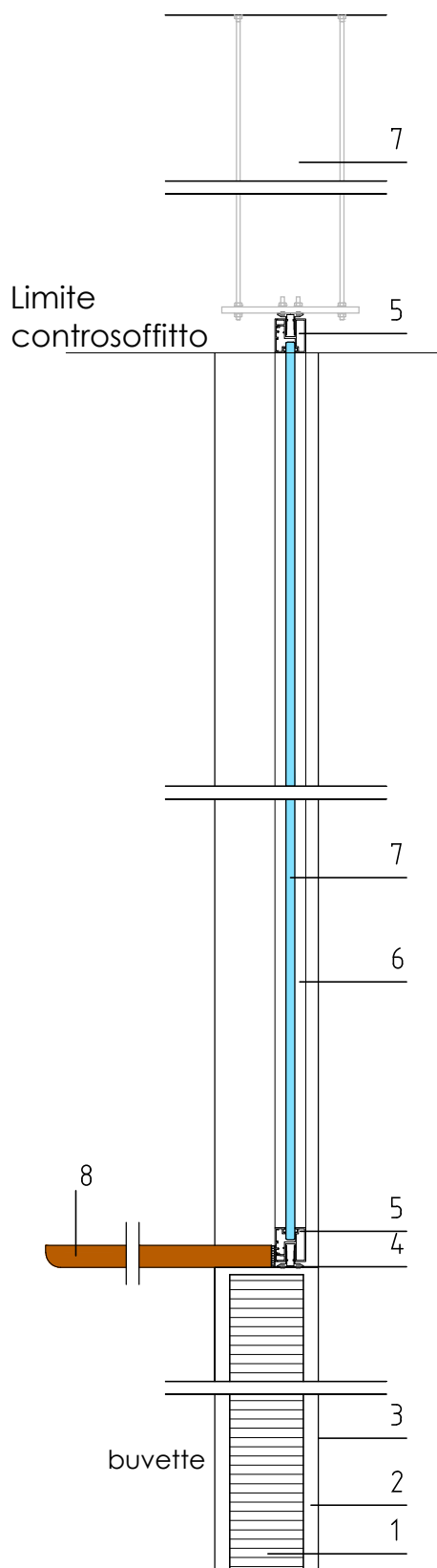
5-Doppia lastra in polycarbonato alveolare h. 3 mt. sp. 15 mm. opale

6-Profilo di coronamento in alluminio anodizzato

# P07

## ABACO PARETI E RIVESTIMENTI

localizzazione:	BUVETTE
materiali:	Parete interna opaca e trasparente
tipologia:	parete interna con tramezzo in muratura e vetrata trasparente
scala:	1:10



1 - Tramezzatura di mattoni forati posti in foglio e malta, retta o curva ed a qualsiasi altezza, compresi oneri e magisteri per l'esecuzione di ammorsature e quanto altro si renda necessario a realizzare l'opera a perfetta regola d'arte: spessore 10cm

2- Intonaco civile liscio a tre strati, costituito da un primo strato di rinaffo, da un secondo strato tirato in piano con regolo e frattazzo (arricciatura), ultimo strato di rifinitura con malta fine (colla di malta lisciata con frattazzo metallico o alla pezza) sp. 20 mm

3- Tinteggiatura a tempera di pareti e soffitti, esclusa la preparazione degli stessi da conteggiarsi a parte, data a pennello (liscio o a rullo) con due mani a perfetta copertura. Tipo liscio

4-Sigillante

5-Telaio orizzontale in lega di alluminio anodizzato compreso elemento di fissaggio a parete o a soffitto

6-Vetro stratificato sp. 12 mm. Le singole lastre sono affiancate mediante giunto lineare di connessione in policarbonato 180°

7-Sottostruttura di sostegno realizzata con un sistema di ribassamento formato da una coppia di fondini in acciaio

8-Mensola in legno lamellare