

**SPAZIO ATTREZZATO PER IL GIOCO PUBBLICO. LEGENDA DI PROGETTO. ARREDO URBANO ED ELEMENTI DI PROTEZIONE**

**1** Listoni di legno di pino nordico termotrattato, piallato, di provenienza europea, con certificazione PEFC per pedane e camminamenti su fondo di ghiaia sottile.

**2** Fontana in acciaio zincato con doppio rubinetto. Dotata, da un lato, di griglia per lo scolo delle acque in lamiera d'acciaio zincato, dall'altro, di ciotolo/abbeveratoio ribaltabile in acciaio.

**3** Cestoni quadrati per raccolta differenziata con apertura frontale. Realizzati in lamiera di acciaio zincato.

**4** Grillage/Gazebo leggero a struttura indipendente, interamente in pino nordico impregnato in autoclave per resistere agli agenti atmosferici. La struttura, non ancorata al terreno, si configura come un semplice sostegno alle piante.

**5** Panca con fioriera. Fioriera realizzata in lamiera d'acciaio. Panca quadrata perimetrale composta da tubolare d'acciaio e doghe in legno di pino nordico impregnato in autoclave.

**6** Pannello di sicurezza per pareti antitrauma. Pannello di sicurezza in elastomero a doppia densità (interno in gomma espansa, rivestimento esterno in gomma EPDM ad alta resistenza agli impatti). Protegge dai traumi conseguenti all'urto con pareti e superfici solide, minimizzando i rischi.



**GIOCHI DA ESTERNO**

**7** Giostrina girevole accessibile inclusiva. Due alloggi carrozzina, completi di cinghia di sicurezza e quattro postazioni panchina. Struttura in tubolare di acciaio inox, volante con disco in HPL ad incollaggio fenolico con laccatura adatta per l'esterno e pianale in alluminio mandorlato. Gioco installabile su prato ai sensi delle norme UNI-EN 1176 e 1177 (h di caduta <1m).

**8** Casetta multigioco accessibile inclusivo in pino nordico impregnato in autoclave, dotata di copertura in HPL colorato e composta da tre pareti gioco e una parete aperta. Le pareti sono accessoriate con un pannello memory, un pannello percorso e un pannello xilofono. Gioco installabile su prato ai sensi delle norme UNI-EN 1176 e 1177 (h di caduta <1m).

**9** Sabbiera verticale accessibile inclusiva in legno di pino nordico impregnato in autoclave. L'altezza della vasca e la sponda frontale consentono un uso inclusivo della sabbiera. Gioco installabile su prato ai sensi delle norme UNI-EN 1176 e 1177 (h di caduta <1m).

**10** Altalena accessibile inclusiva. Struttura portante in acciaio zincato e traversa a sezione rettangolare. Alloggio per la carrozzina realizzato in tubolare d'acciaio zincato verniciato con pedana richiudibile in lamiera d'alluminio antiscivolo. Movimento oscillante su boccole in teflon autolubrificanti. Gioco installabile su prato ai sensi delle norme UNI-EN 1176 e 1177 (h di caduta <1m).



**ESSENZE**

**11** *Festuca Arundinacea* (manto erboso). Specie erbacea a culmo relativamente alto, provvista di lamine fogliari piuttosto appiattite, ristrette e di forma lanceolata dall'infiorescenza a spiga. Specie microterma, molto utilizzata nella realizzazione di tappeti erbosi poiché tollera caldo, siccità e ombra. Rimane verde tutto l'anno e resiste a molte malattie, sopporta molto bene l'usura ed è molto persistente anche in caso di scarsa manutenzione.

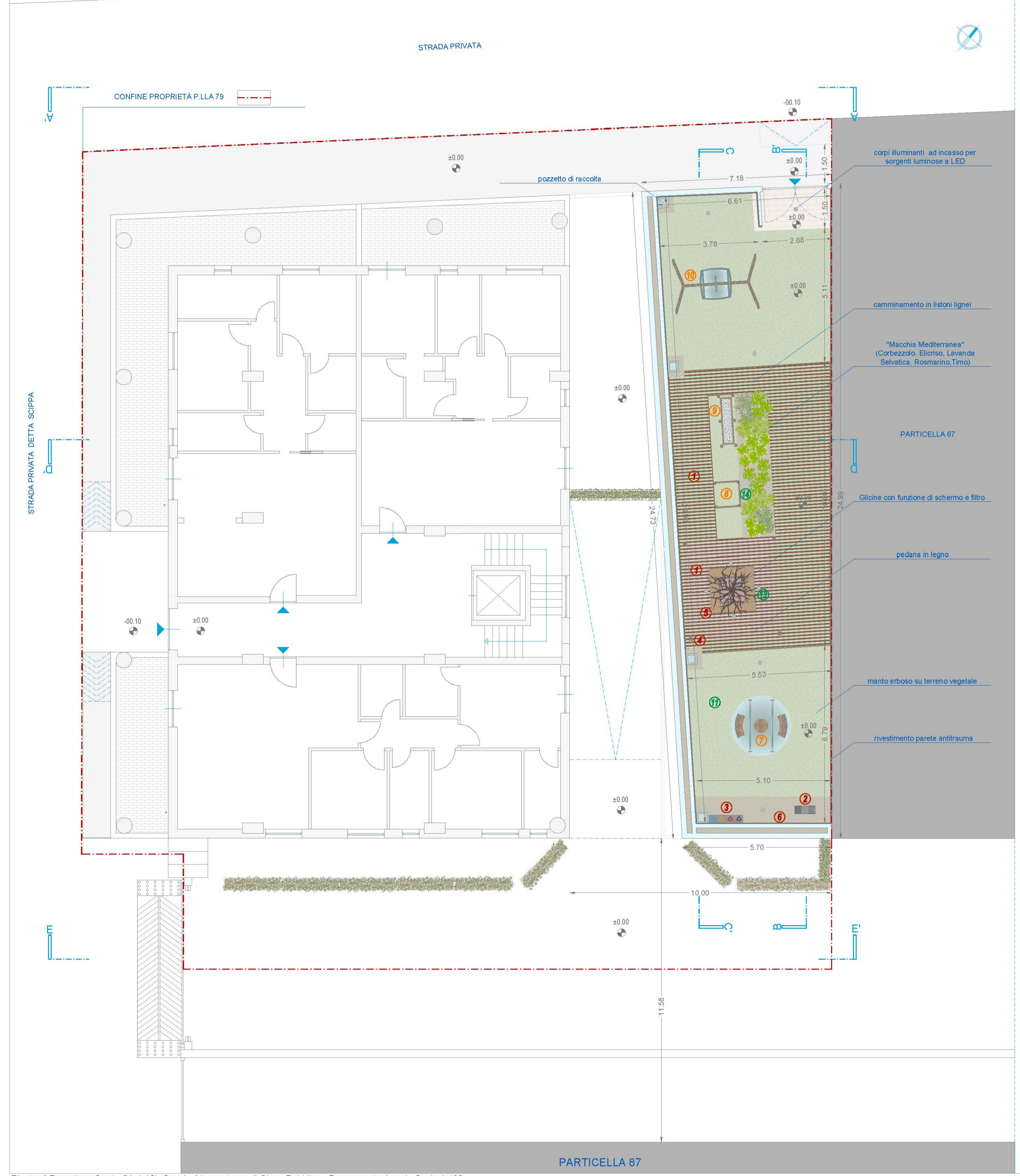
**12** *Laurus Nobilis* (Alloro). Pianta aromatica officinale diffusa nel bacino del Mediterraneo. Si presenta in forma di arbusto di varie dimensioni ma è un vero e proprio albero alto fino a 10 m, con rami sottili e glabri che formano una densa corona piramidale. Il legno della pianta è aromatico ed emana il tipico profumo delle foglie. Il fusto è eretto, la corteccia verde nerastro. Le foglie, ovate, sono verde scuro, coriacee, lucide nella pagina superiore e opache in quella inferiore, sono inoltre molto profumate.

**13** *Wisteria Sinensis* (Glicine). Pianta rampicante a foglie decidue a rapida crescita, vigorosa e longeva che può sviluppare rami sottili di alcuni metri in una sola stagione. Foglie: decidue, imparipennate, verde chiaro. Fiori: intensamente profumati di colore azzurro/violetto riuniti in grappoli di 20/30 cm, compaiono a fine inverno. In estate si può assistere ad una seconda fioritura meno vistosa.

**14** *Macchia mediterranea: Arbutus Unedo* (Corbezzolo), *Hedychrysium italicum* (Elicriso), *Lavandula Stoechas* (Lavanda Selvatica), *Rosmarinus Officinalis* (Rosmarino), *Thymus capitatus* (Timo). Costituisce uno dei principali ecosistemi mediterranei ed è caratterizzata da una formazione vegetale arbustiva mista di più specie sclerofille di altezza variabile dai 50 cm ai 3 m. Si adatta a suoli poco profondi, soggetti a rapido drenaggio e aridi.



SCALA 1:100  
PIANTA DI PROGETTO A QUOTA Q(+1.00): SPAZIO ATTREZZATO PER IL GIOCO PUBBLICO



SCALA 1:100  
PIANIMETRIA DI PROGETTO: SPAZIO ATTREZZATO PER IL GIOCO PUBBLICO

