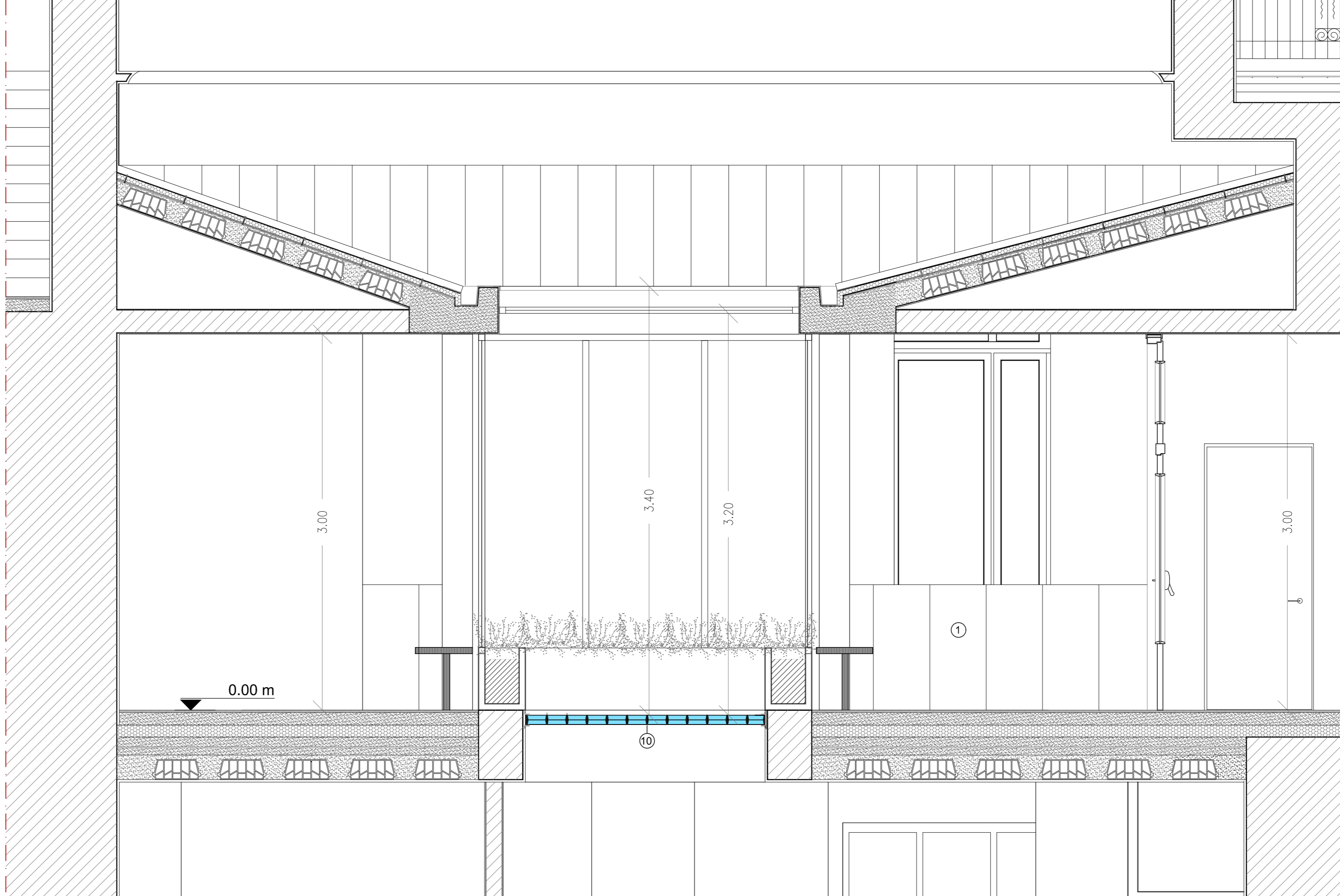


DETTAGLIO BB

NOTE
 1 Questo disegno deve essere letto con gli elaborati (disegni, dettagli, schede prestazionali) del Progetto esecutivo del Impianti
 2 Tutte le misure sui disegni e in cantiere devono essere verificate dall'impresa appaltatrice prima dell'esecuzione
 3 In caso di divergenza fra quote scritte e dimensioni direttamente misurate sugli elaborati le quote scritte sono prevalenti
 4 In caso di divergenza fra differenti elaborati di progetto, prevalgono sempre i disegni di maggior dettagli.



SEZIONE AA

PARETI
 M02
 Tramezzatura in mattoni forati sp.10 cm

FINITURE
 F1
 Intonaco premiscelato di fondo per interni livellato e frattazzato in spessore di 2 cm. -Tinteggiatura colore a discrezione della DL.

PORTE
 P04
 Porta interna in legno con anta mobile tamburata e con bordi impiallacciati, completa di telaio maestro in listellare impiallacciato dello spessore di 8/11 mm, coprifili ad incastro in multistrato e tutta la ferramenta necessaria per il fissaggio, con esclusione delle maniglie e degli eventuali vetri, movimento e chiusura. Con anta cieca in essenza di betulla.
 Rivestimento in laminato colore a discrezione della DL

P07
 Porta tagliafuoco vetrata a battente UNI 9723 . classe REI 180.
 Controtelaio in tubolare di acciaio provvisto di zanche per l'ancoraggio alla muratura.
 Telaio realizzato con profili di acciaio dello spessore di 25/10 ed assiemati con taglio termico, guarnizione in fibra di

P11
 Porta tagliafuoco a battente UNI 9723 . classe REI 120. Controtelaio in tubolare di acciaio provvisto di zanche per l'ancoraggio alla muratura. Telaio realizzato con profili di acciaio dello spessore di 25/10 ed assiemati con taglio termico, guarnizione in fibra di vetro testurizzata per la tenuta ai fumi freddi e guarnizione termoespendente per la tenuta alle alte temperature.

P18
 Porta tagliafuoco vetrata a battente UNI 9723 . classe REI 180.
 Controtelaio in tubolare di acciaio provvisto di zanche per l'ancoraggio alla muratura. Telaio realizzato con profili di acciaio dello spessore di 25/10 ed assiemati con taglio termico, guarnizione in fibra di vetro testurizzata per la tenuta ai fumi freddi e guarnizione termoespendente per la tenuta alle temperature.

P20
 Porta interna in legno lamellare e doppio vetro con anta mobile tamburata e con bordi impiallacciati, completa di telaio maestro in listellare impiallacciato dello spessore di 8/11 mm, coprifili ad incastro in multistrato e tutta la ferramenta necessaria per il fissaggio, con esclusione delle maniglie e dei vetri, movimento e chiusura. Con anta cieca e in essenza di betulla e vetri temperati.
 Finitura a discrezione della DL

INFISSI
 F28
 Infissi in PVC tipo FINSTRAL NOVA LINE 77 con profilo a sezione costante a 6 camere provvisti di camera principale per l'inserimento di rinforzi metallici. Sistema di tenuta a tre guarnizioni EPDM, una esterna posizionata sul telaio, più due ulteriore guarnizione interna sulle battute dell' anta. Lo spessore dei profili telaio sarà di 77 mm . Gli infissi avranno specifiche caratteristiche di tenuta alla pioggia battente (Tenuta all'acqua E900) e permeabilità all'aria (Permeabilità all'aria classe 4).

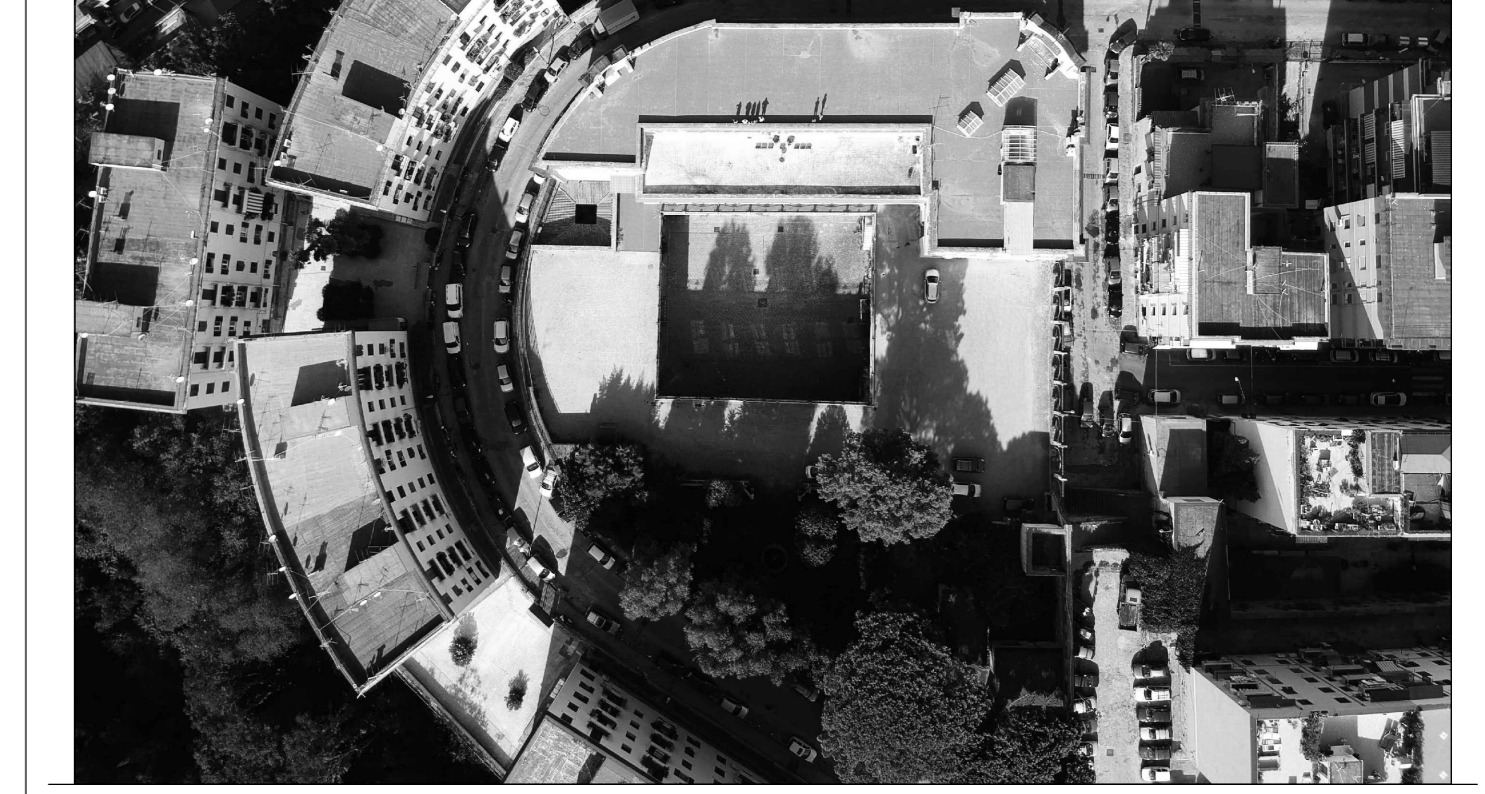
F38
 Porta esterna con profilo del telaio perimetrale in acciaio tubolare dello spessore di 15/10 calibrato, elettrosaldato. nr. 2 cerniere per anta a tre ali. Maniglione anti panico in nylon con anima d'acciaio. Il fissaggio alla muratura sarà effettuato mediante zanche a murare, ovvero mediante opportuni tasselli.
 Verniciatura a fuoco nei colori RAL, ove previsto a discrezione della DL

PAVIMENTI
 G pavimentazione formato quadrato in graniglia artigianale

ARREDO
 1 Mobile in laminato leggermente specchiato
 2 Mobile contenitore a tutta altezza
 10 Lucernaio con blocchi in vetro mattone
 11 Seduta multistrato in betulla con finiture a scelta del DL

CLIENTE **GENERAZIONE VINCENTE S.P.A.**

"Realizzazione di un'attrezzatura di interesse comune destinata a polo multifunzionale di eccellenza per l'alta formazione specialistica, i servizi al lavoro e le iniziative per i giovani" nel complesso immobiliare denominato **Istituto Giovanni Battista De la Salle**.
 Quartiere Avvocata - II Municipalità - Napoli



PROGETTO ESECUTIVO

OGGETTO **Dettaglio funzioni Dettaglio Foyer** SCALA **1:25**

PROGETTO ESECUTIVO **41**

CODICE ARREDO: DLS_E_ARC_0_041 (Dettaglio Foyer) FILE: DLS-E-ARC-0-041_Dettaglio Foyer.dwg DATA: 02/12/2020 DAI: CP GVI

Rev	Richiesta da	OK	CP	GVI
A				

NGME CONSULENTE ARCHITETTO **GIUSEPPE VELE**
 COORDINATORE DELLA PROGETTAZIONE