

Elenco elaborati:

- **AQA** Quadro d'assieme
- **Teatro romano - Complesso di S. Paolo Maggiore**
- AE Stato Attuale
- AI Interventi
- AF Stato Finale
- PV Percorsi di visita
- IE Impianto illuminazione
- II Impianto idrico-sanitario e fognature
- ST Interventi Strutturali



COMUNE DI NAPOLI
DIREZIONE CENTRALE PIANIFICAZIONE E GESTIONE DEL TERRITORIO - SITO UNESCO
SERVIZIO PROGRAMMA UNESCO E VALORIZZAZIONE DELLA CITTÀ STORICA

Programma Operativo Regionale FESR Campania 2007-2013

Asse 6 Sviluppo urbano e qualità della vita

Obiettivo operativo 6.2 - Napoli e area metropolitana

Grande Progetto Centro storico di Napoli valorizzazione del sito UNESCO

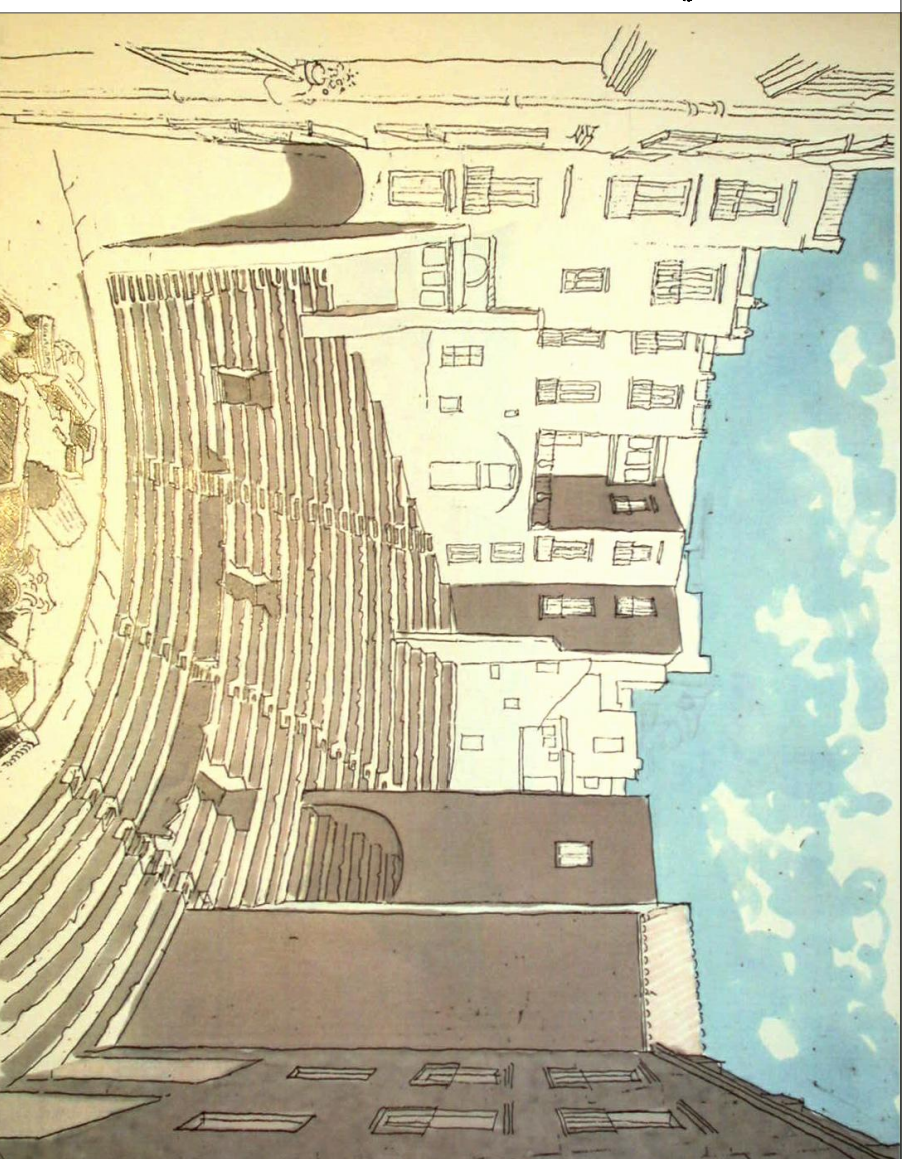
Teatro Antico Neapolis

PROGETTO DEFINITIVO

Progettisti:
Comune di Napoli
arch. Luciano Fazi
arch. Estella Emilia Nezzaro
arch. Vincenzo Quaranta
geom. Salvatore Crevello
geom. Giancarlo De Simone
geom. Salvatore Miniero
geom. Claudio Nasti
geom. Elio Stornaiolo

gruppo di supporto:
F.T. Massimo Errasieb
arch. Massimo Errasieb
arch. Vincenzo Quaranta

Soprintendenza Speciale
per i Beni Archeologici di
Napoli e Pompei
dr. Teresa Elena
Cinquantequattro
dr. Daniela Giampola
R.U.P. arch. Giancarlo
Fauliano



TAV. AQA01

DICEMBRE 2013

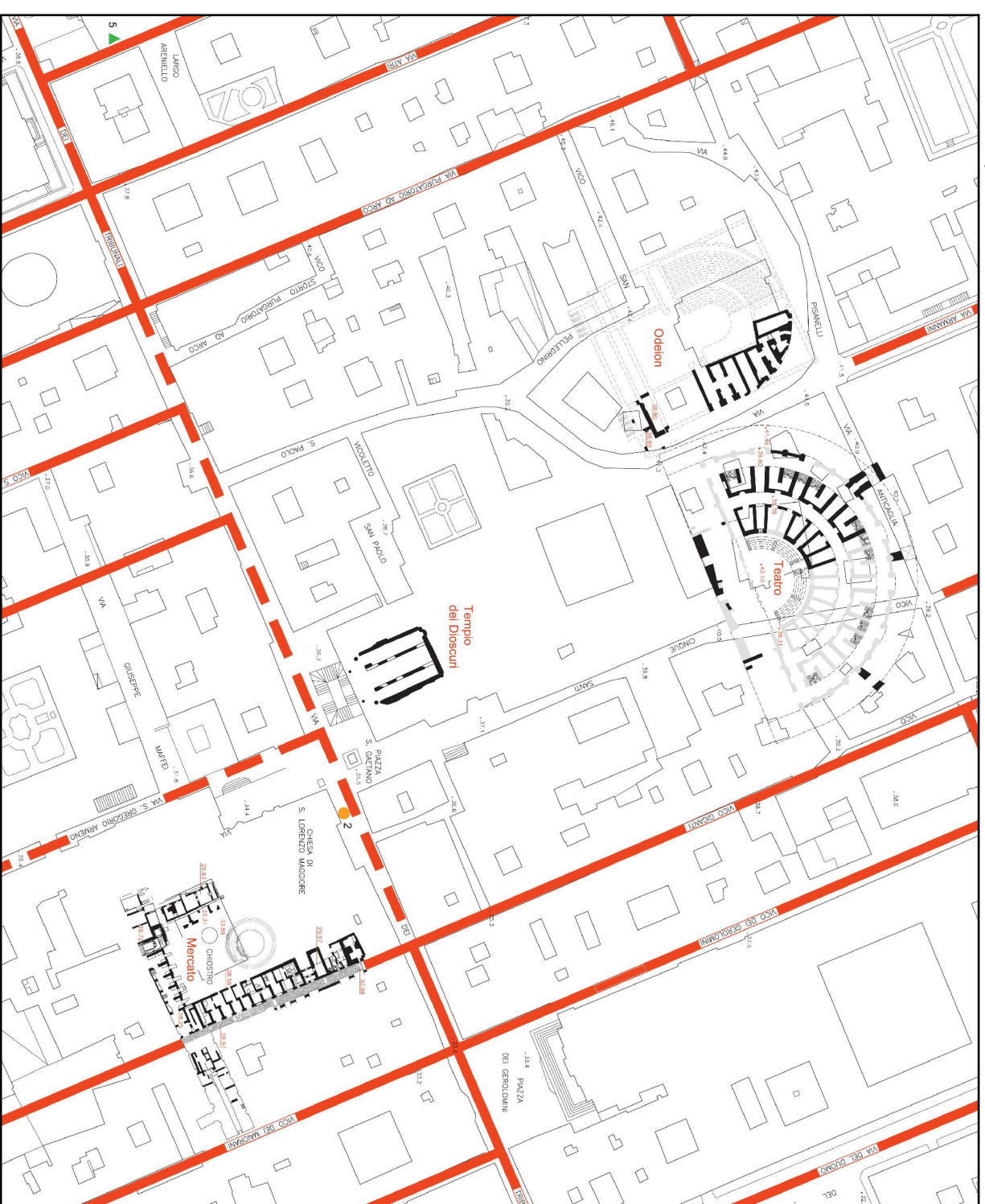
scala 1.500

IPOTESI DI COLLEGAMENTO FRA IL TEATRO ROMANO E IL COMPLESSO DI SPAOLO MAGGIORE

LEGENDA

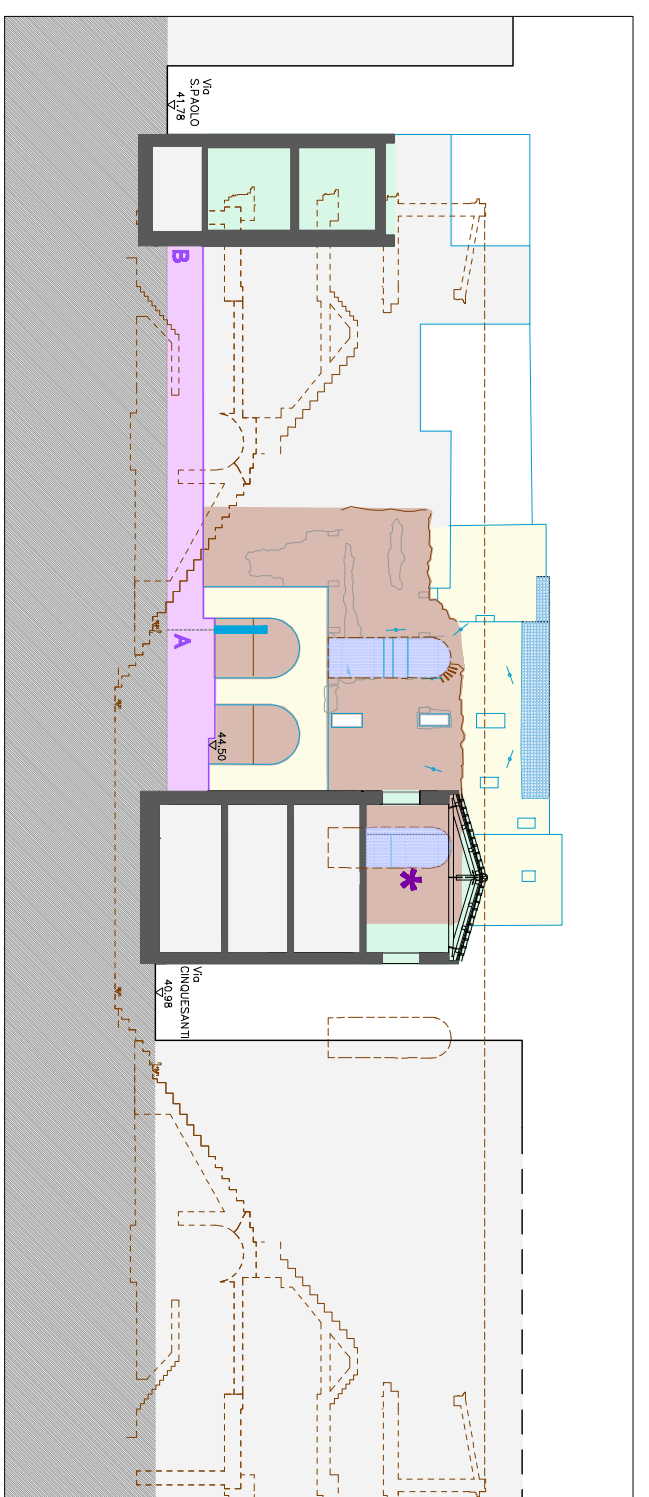
- Teatro romano di Neapolis**
Servizio Programma Unesco a Valorizzazione delle
città storiche
Soprintendenza Speciale per i Beni Archeologici di
Napoli e Pompei
- ambito del progetto di
Valorizzazione del Teatro
 - strutture Teatro in
sezione e prospetto
 - gradinata cavea
 - area di scavo archeologico
 - strutture Teatro ipotizzate
 - ipotesi ricostruttiva teatro
 - quote attuali
 - quote di progetto
 - murature moderne comprese
nel progetto
 - ambiti non compresi nel
progetto
- Complesso di San Paolo Maggiore**
Soprintendenza per i Beni Architettonici,
Paesaggistici, Storici, Artistici ed Etnoantropologici
per Napoli e Provincia
- ambito del progetto di
Valorizzazione del complesso
di San Paolo Maggiore
 - colonne del Tempio dei Dioscuri
- Aree di collegamento fra il Teatro e il
Complesso di San Paolo Maggiore**
- area di pertinenza dell'area Complesso
A
convenute dal Teatro a quota 45,50 s.l.m.
B
fosse e quota 44,50 s.l.m.
 - Indagini sul muro della scena
a quota 42 e 50 s.l.m. circa
 - area di collegamento a quota
50 s.l.m. circa
 - strade e cortili
 - Infillo via San Paolo

Planimetria generale dell'area del foro e dei teatri

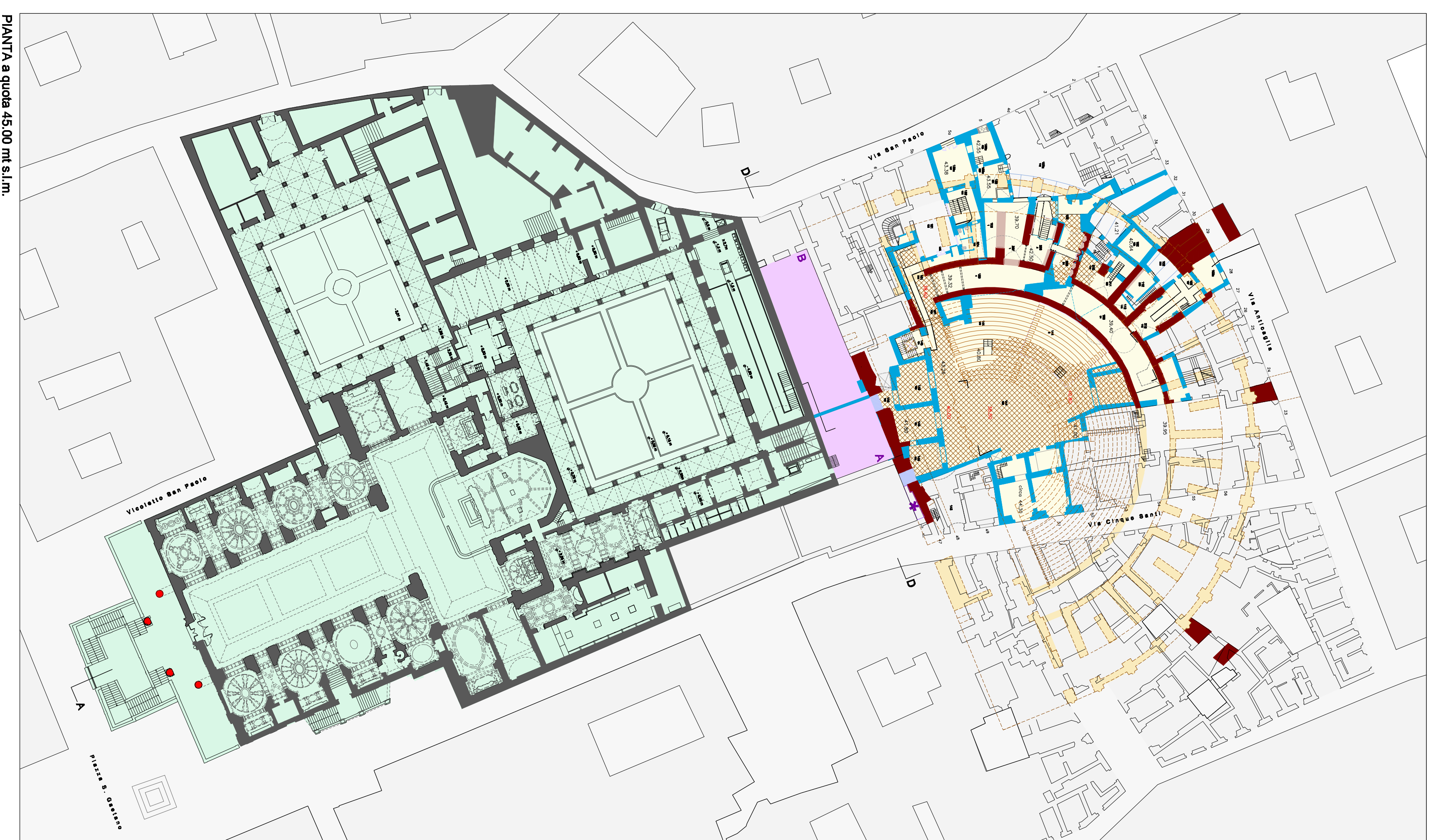


Stralcio tratto da AA.VV., IL TEATRO DI NEAPOLIS. Scavo e recupero urbano, 2010

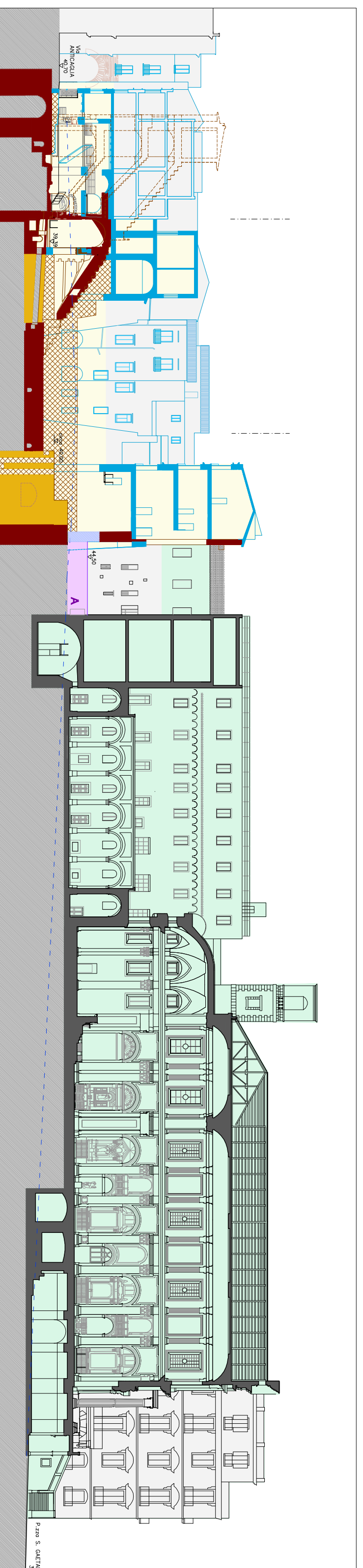
scala 1:2000



SEZIONE DD'



PIANTA a quota 45,00 mt s.l.m.



SEZIONE AA'