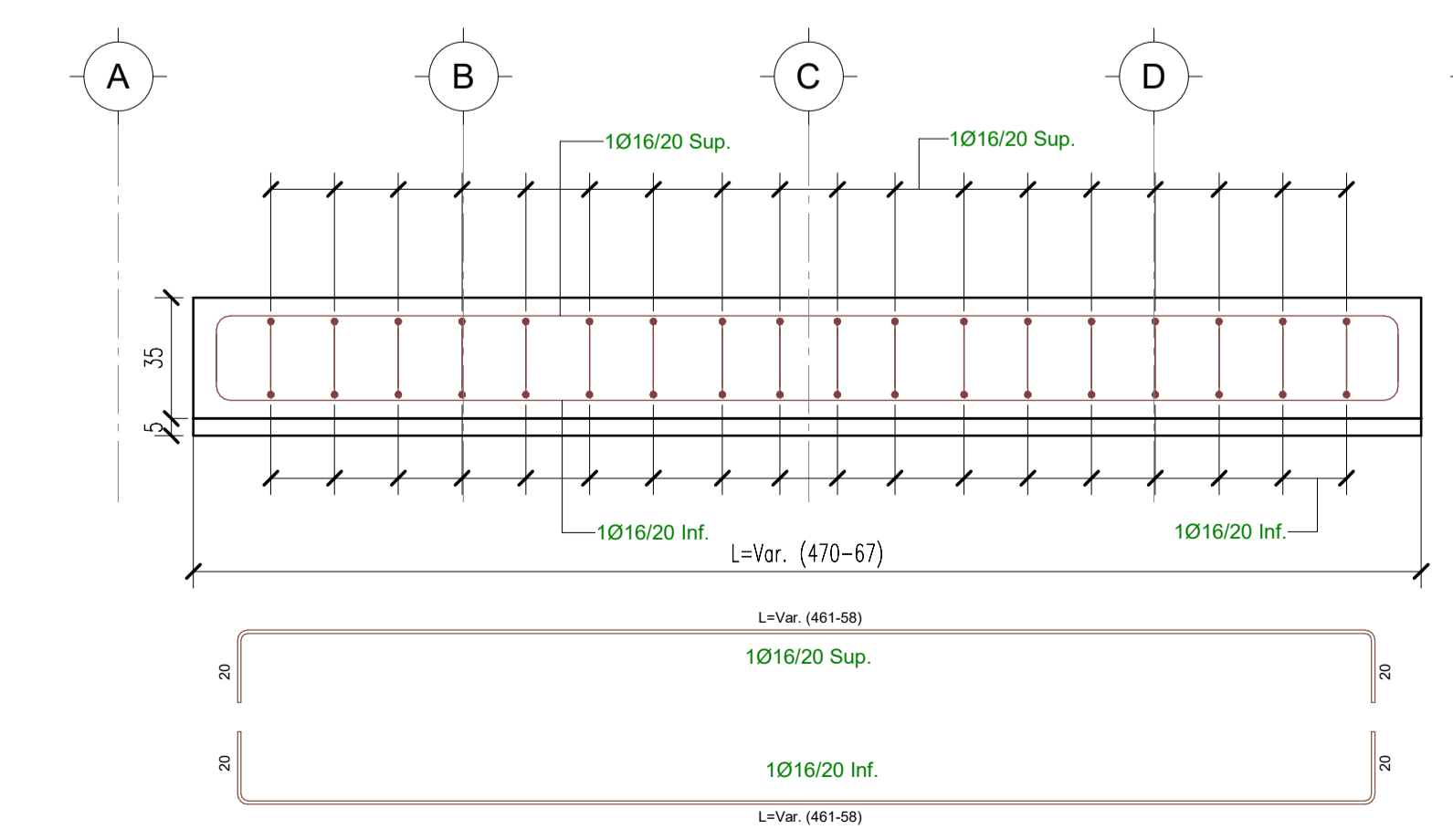


Distinta delle Armature in Fondazione

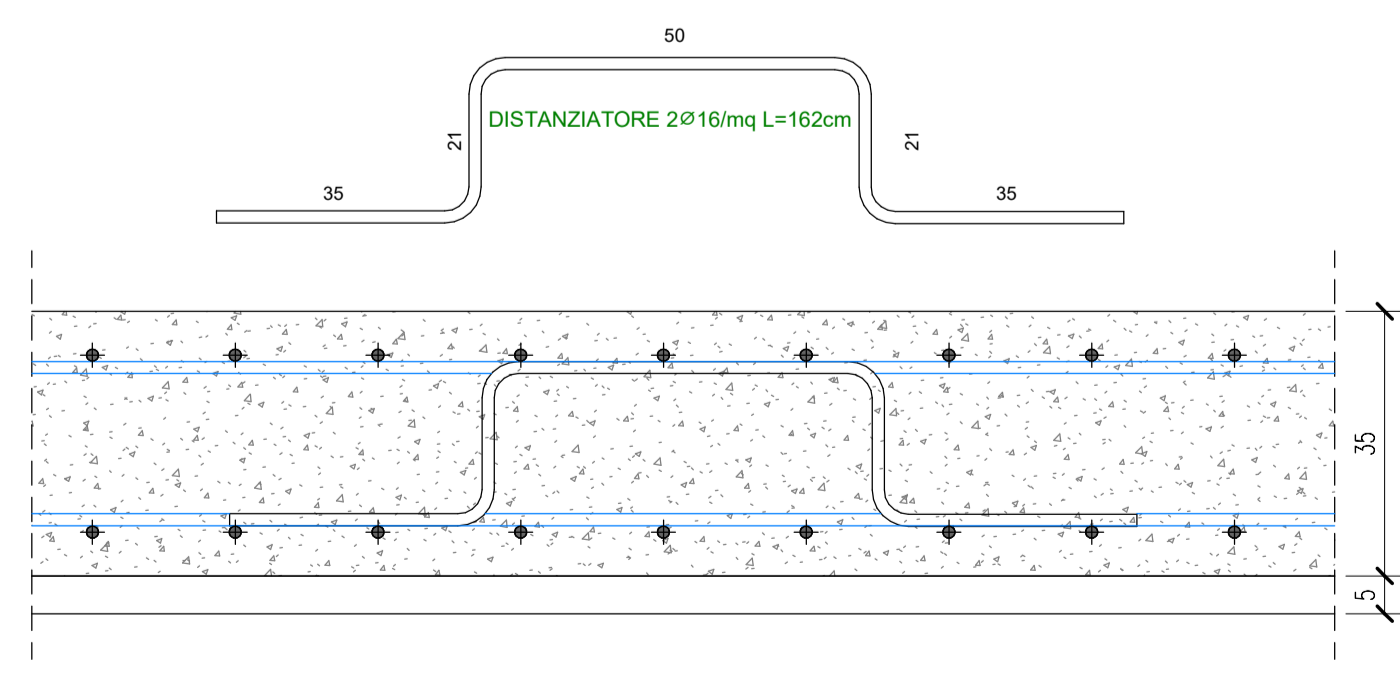
Ø (mm)	A (cm)	B (cm)	C (cm)	D (cm)	Lunghezza Totale (cm)	Quantità Totale	Lunghezza Totale (m)	Peso (kg/m)	Peso Totale (kg)
Fondazione strutturale									
16	20	62	20	0	95	2	1.91	1.578	3.01
16	20	81	20	0	114	2	2.28	1.578	3.61
16	20	100	20	0	133	2	2.66	1.578	4.20
16	20	118	20	0	152	2	3.04	1.578	4.79
16	20	137	20	0	171	2	3.41	1.578	5.39
16	20	156	20	0	189	2	3.79	1.578	5.98
16	20	175	20	0	208	2	4.16	1.578	6.57
16	20	194	20	0	227	2	4.54	1.578	7.16
16	20	212	20	0	246	2	4.92	1.578	7.76
16	20	231	20	0	265	2	5.29	1.578	8.35
16	20	250	20	0	283	2	5.67	1.578	8.94
16	20	269	20	0	302	2	6.04	1.578	9.54
16	20	288	20	0	321	2	6.42	1.578	10.13
16	20	306	20	0	340	2	6.79	1.578	10.72
16	20	325	20	0	359	2	7.17	1.578	11.32
16	20	344	20	0	377	2	7.55	1.578	11.91
16	20	363	20	0	396	2	7.92	1.578	12.50
16	20	382	20	0	415	2	8.30	1.578	13.10
16	20	400	20	0	434	2	8.67	1.578	13.69
16	20	419	20	0	452	2	9.05	1.578	14.29
16	20	438	20	0	471	2	9.43	1.578	14.88
16	20	457	20	0	490	2	9.80	1.578	15.47
16	20	461	20	0	484	8	38.55	1.578	62.42
16	20	79	20	0	112	1	1.12	1.578	1.77
16	20	425	20	0	458	1	4.58	1.578	7.23
16	20	386	20	0	420	1	4.20	1.578	6.63
16	20	348	20	0	381	1	3.81	1.578	6.02
16	20	310	20	0	343	1	3.43	1.578	5.41
16	20	271	20	0	304	1	3.04	1.578	4.80
16	20	233	20	0	266	1	2.66	1.578	4.20
16	20	194	20	0	228	1	2.28	1.578	3.59
16	20	156	20	0	189	1	1.89	1.578	2.98
16	20	117	20	0	151	1	1.51	1.578	2.38
16	20	492	20	0	526	8	42.06	1.578	66.39
16	20	76	20	0	110	3	3.29	1.578	5.19
16	20	461	20	0	494	3	14.83	1.578	23.40
16	20	422	20	0	456	3	13.67	1.578	21.58
16	20	384	20	0	417	3	12.52	1.578	19.76
16	20	345	20	0	379	3	11.36	1.578	17.94
16	20	307	20	0	340	3	10.21	1.578	16.12
16	20	269	20	0	302	3	9.06	1.578	14.29
16	20	230	20	0	263	3	7.90	1.578	12.47
16	20	192	20	0	225	3	6.75	1.578	10.65
16	20	153	20	0	187	3	5.60	1.578	8.83
16	20	115	20	0	148	3	4.44	1.578	7.01
Fondazione strutturale:					92	104	343.53		542.21

1 Armatura - Platea di Fondazione
1 : 20



2 Armatura - Sezione A-A
1 : 20

PARTICOLARE 1 - DISTANZIATORI PER PLATEA IN C.A.



CALCESTRUZZO ARMATO										
NORMATIVE DI RIFERIMENTO					D.M. 17-01-2018 Circ. 21-01-2019 N° 7 C.S.LL.PP					
CALCESTRUZZO		UNI 11104-2016 (prosp. 1)	UNI EN206:2016 (prosp. 5)							
Tipo	Campi di impiego	CLASSI DI ESPOSIZIONE AMBIENTALE	CLASSE DI RESISTENZA	Rapporto (A/C) max	Contenuto minimo di cemento [kg/m³]	Contenuto d'aria (solo per classi XF3 e XF4)	D max [mm]	Classe di consistenza al getto	Tipo di cemento (solo se necessario)	Copriferro nominale [mm]
Cl1	Fondazioni	XC2	C25/30 (Rck 30 N/mm²)	0.60	300		20	S4	325	45
Cl2	Magroni	XCO	C17/15 (Rck 15 N/mm²)	-	-		-	-	-	-

ACCIAI DA C.A.	
BARRE:	B450C ad aderenza migliorata, controllati in stabilimento saldabile, con marcatura del produttore e del sagomatore $f{yk} \geq 450 \text{ N/mm}^2$ $(f_y / f_{yk})_{max} \leq 1.25$
RETI ELETTROSALDATE:	B450A $f{yk} \geq 450 \text{ N/mm}^2$ $(f_y / f_{yk})_{max} \leq 1.25$

PRESCRIZIONI OPERE IN C.A. COPRIFERRO NOMINALE (D.M. 17-01-2018)	
Elemento	C = C _{min} + Δ C _{Vn} + Δ C _{dev}
Fondazioni	4.5cm

Δ C_{dev} (tolleranza posizionamento armature) = ± 1cm
Δ C_{Vn} (incremento per V_{ita} nominale ≥ 1000mm) = 1cm

Si prescrive l'utilizzo di idonei distanziatori in fibrocemento o in alternativa in materiale plastico PVC per il rispetto del copriferro (ricoprimento delle armature).

3 Armatura - Sezione B-B
1 : 20

COMMITTENTE
COMUNE DI NAPOLI

RESPONSABILE DEL PROCEDIMENTO
 arch. Francesca Spera

CITTÀ VERTICALE: RIQUALIFICAZIONE DEI PERCORSI PEDONALI TRA LA COLLINA E IL MARE

MANDATARIA
sab gruppo eac

Via Pieveola, 15
 06128 Perugia
 info@sabeng.it
 www.sabrf.eu

MANDANTI
B&S.r.l.
 Via San'Anna dei Lombardi, 16
 80134 Napoli, info@bsr.it

Studio Ing. Alberto Capitanucci
 ALBERTO CAPITANUCCI
 SETTORE CIVILE E AMBIENTALE
 SETTORE INDUSTRIALE
 SETTORE DELL'INFRASTRUTTURA

ELABORATO
 Strutture- Progetto
 Salita Moiriello
 Pensilina - Armature Fondazione

N° ELAB. 04.GSE002/00
 COD. COMM. CNAP.001-01-02.20.ESE
 SCALA. Come indicato

03
 02
 01
 00
 rev. 1

ESECUTIVO
 GALLETTI
 PUJSA
 ADRIANI
 DATA 04/09/2021

NOME FILE / File name
 UNITA' DI MISURA / Unit of Measure