

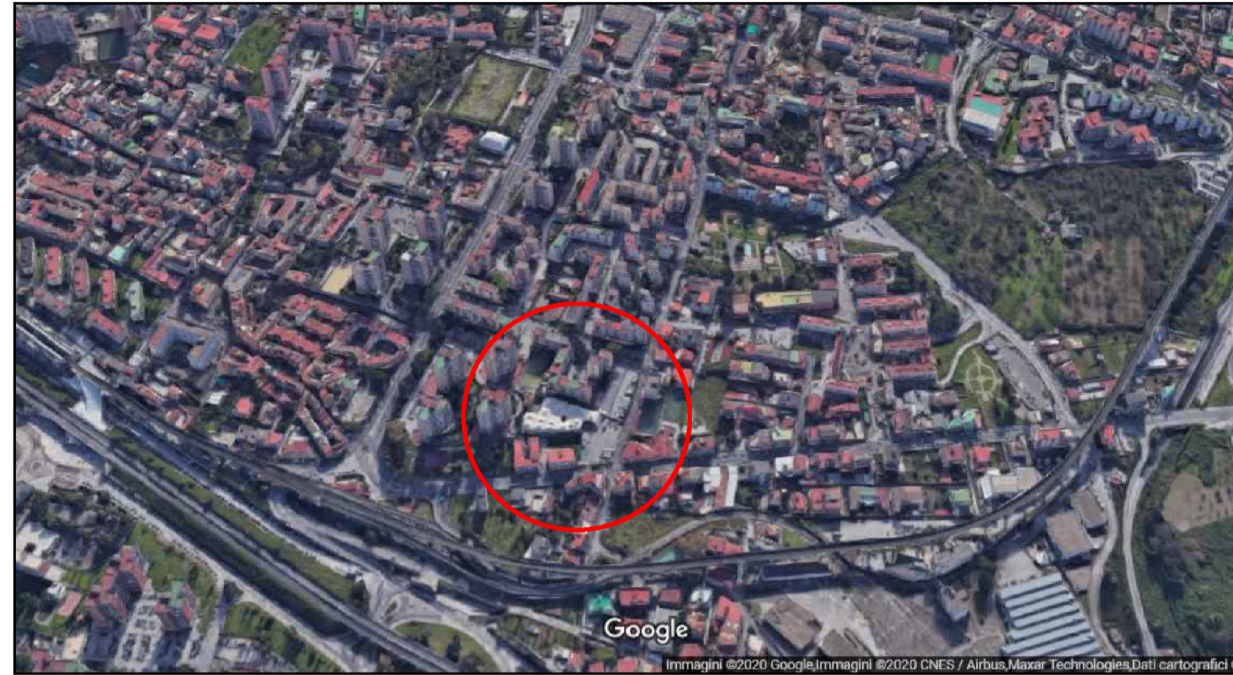
COMUNE DI NAPOLI  
Area Urbanistica  
Servizio Pianificazione Urbanistica Attuativa

**PIANO PARTICOLAREGGIATO AD INIZIATIVA PRIVATA**  
(Piano Urbanistico Attuativo ad iniziativa Privata art. 26 L.R.C. N 16/2004)

Realizzazione di una media struttura di vendita MAM  
ZTO Bb - Via G. A. Campano NTC Foglio 2, particelle 657,1101,1127,1128,1129

**PROPOSTA DEFINITIVA DI P.U.A.**

(senza valore di P.D.C.)  
R.d.P. Arch. Agrippino Graniero



Soggetto proponente:  
COGESTIM srl  
Mugnano di Napoli  
via Pietro Nenni, 40

Progetto urbanistico:  
Arch. Dario Bracci  
Villaricca- 80010  
Corso Europa,364

Relazioni specialistiche:  
Relazione geologica: Dott. Nunzio Capece  
Relazione impatto acustico: Arch. Paola Lembo  
Relazione trasportistica: Ing. Aurora Napolano  
Relazione agronomica: Dott. Agr. Biagio Pagnano

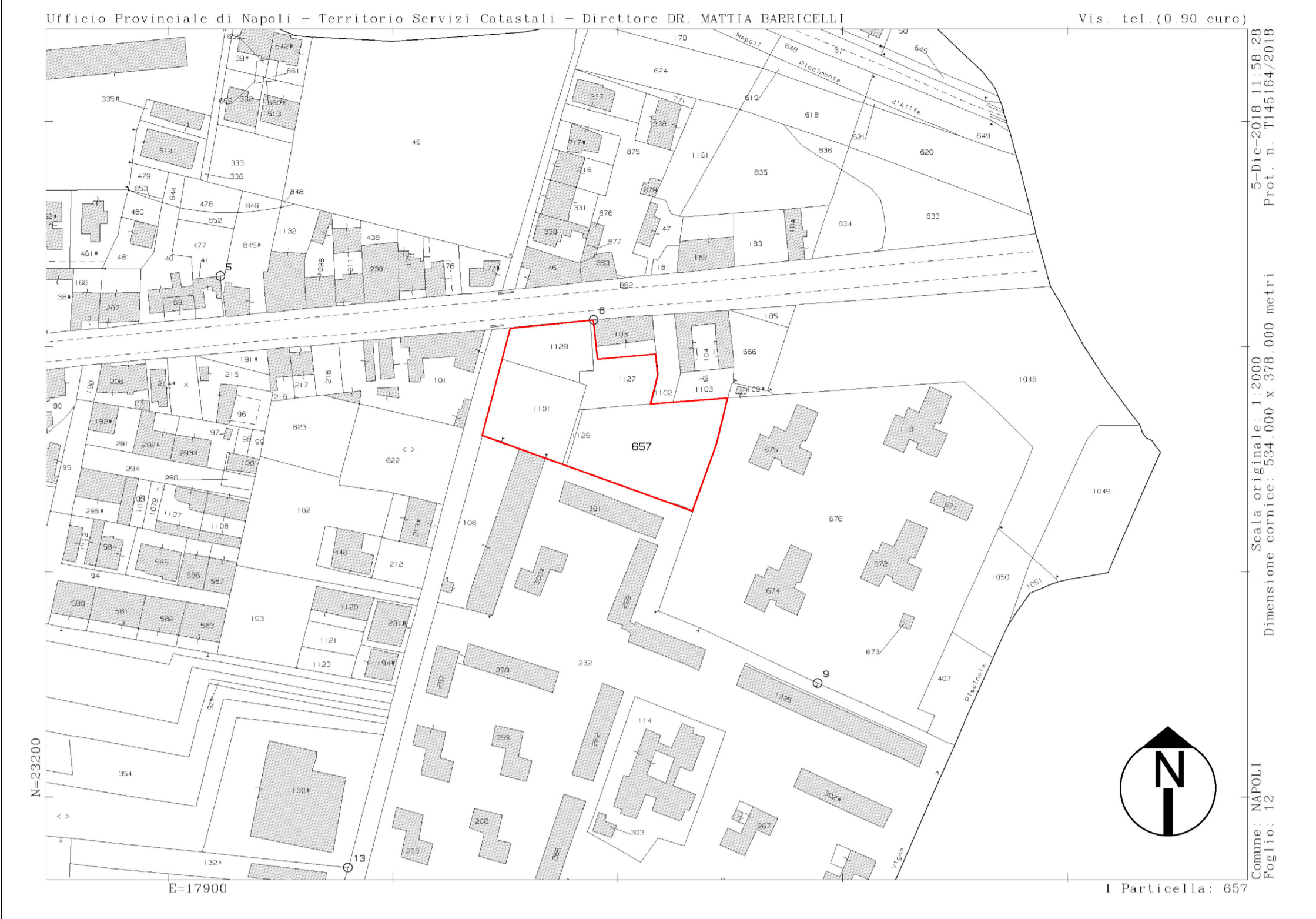
**A4**

STRALCIO P.R.G. ZONIZZAZIONE E SPECIFICAZIONI  
STRALCIO CATASTALE -  
STRALCIO AEROFOTOGRAMMETRICO

DATA SCALA 1:2000 AGG.

STRALCIO CATASTALE SCALA 1:2000

LIMITE PROPRIETA

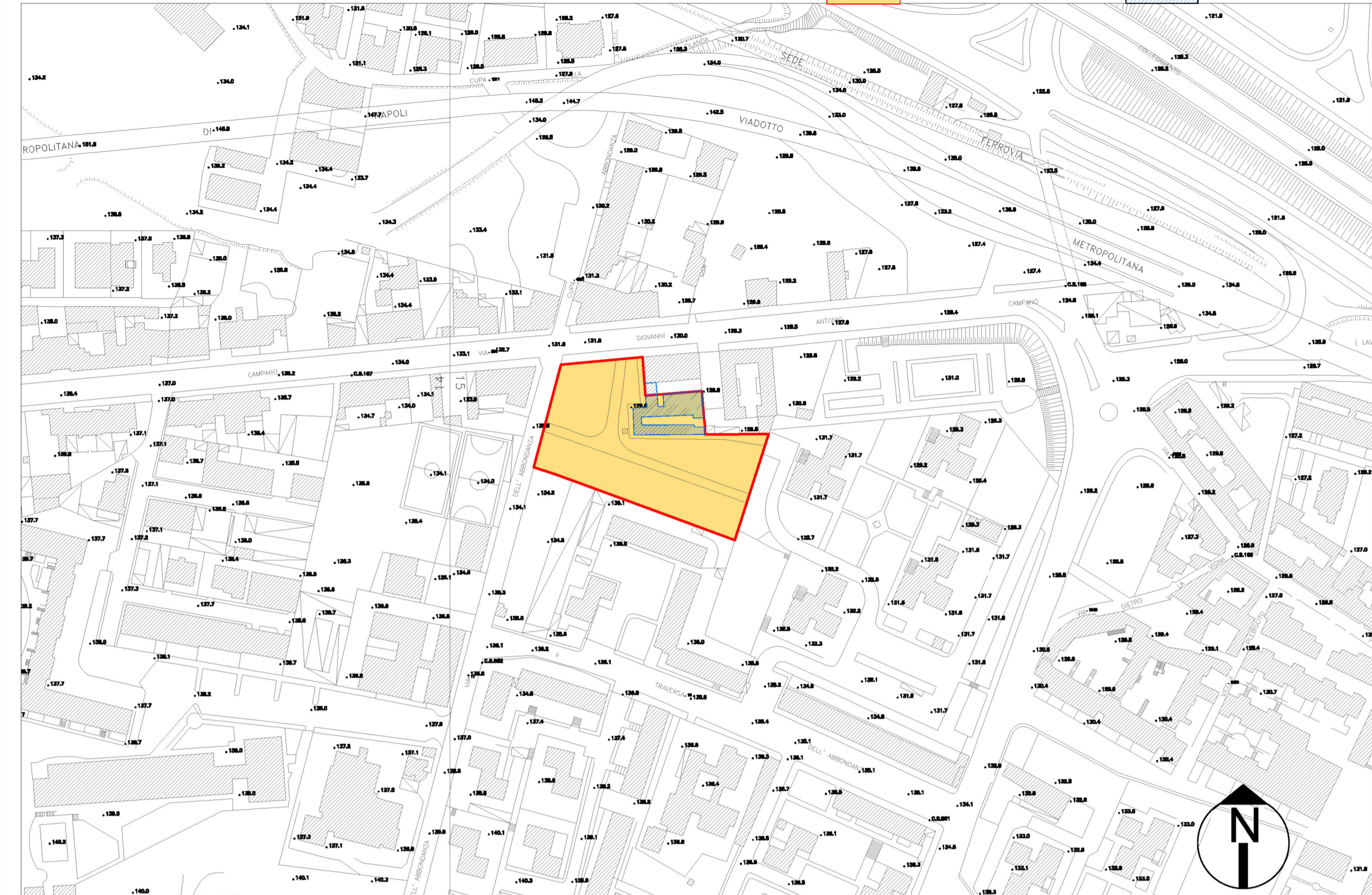


STRALCIO AEROFOTOGRAMMETRICO SCALA 1:2000

LIMITE PROPRIETA

AREA DI INTERVENTO

EDIFICI DEMOLITI



STRALCIO P.R.G. TAV. 6 ZONIZZAZIONE SCALA 1:2000

LIMITE PROPRIETA

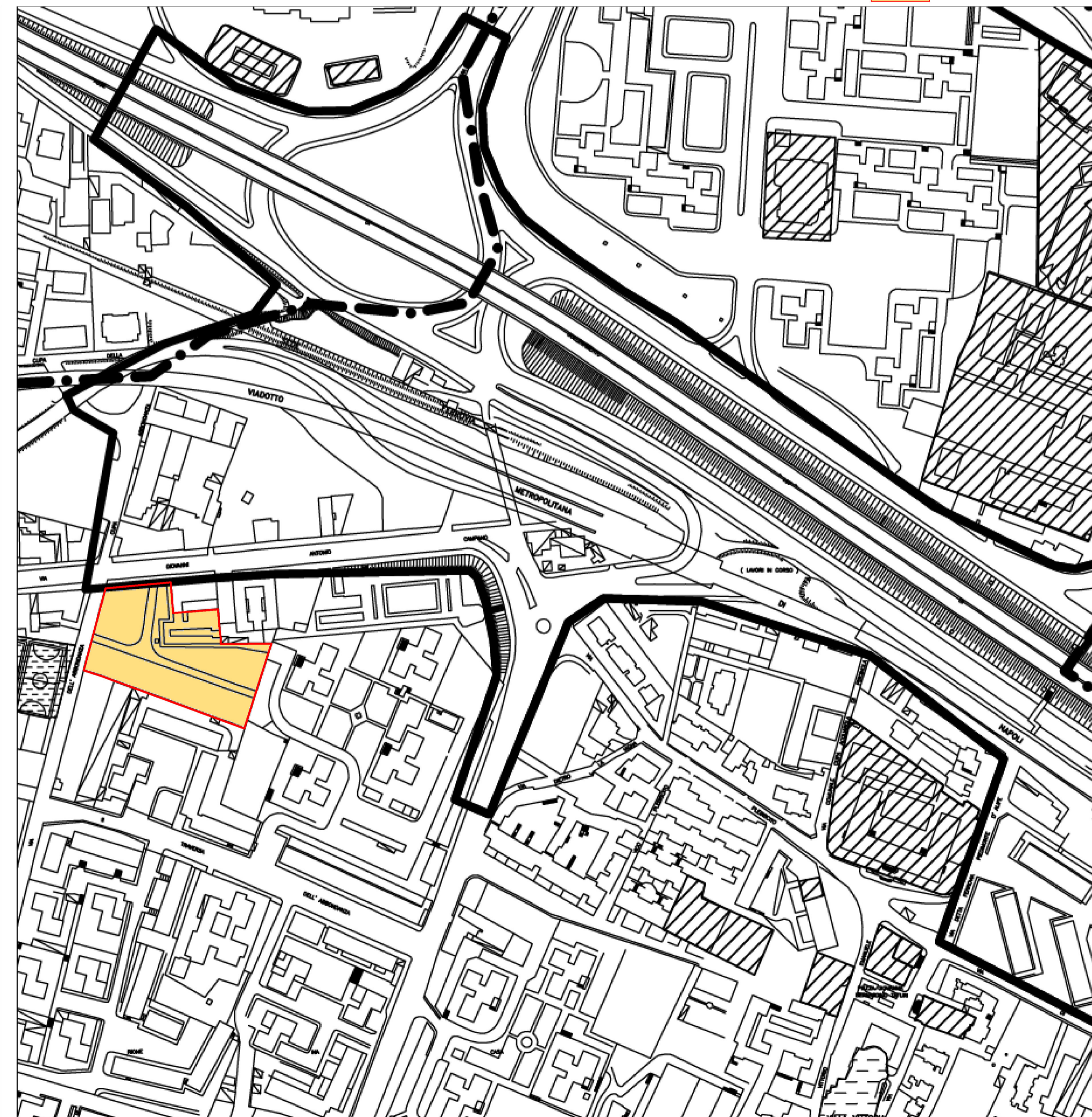
AREA DI INTERVENTO



STRALCIO P.R.G. TAV. 8 SPECIFICAZIONI SCALA 1:2000

LIMITE PROPRIETA

AREA DI INTERVENTO



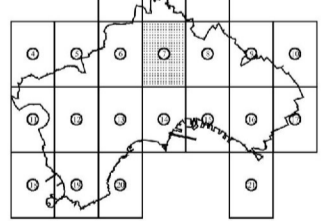
Comune di Napoli  
assessorato alla vivibilità  
servizio pianificazione urbanistica

**Variante al piano regolatore generale**  
centro storico, zona orientale, zona nordoccidentale

come emendata in sede di adozione di cui alla delibera n° 35 del 19 febbraio 2001

**TAV. 6 Zonizzazione**  
con modifiche in accoglimento delle osservazioni

foglio n. 7 rapp. 1:4000



Il dirigente  
Roberto Gianni

- A - Insediamenti di interesse storico
  - Aa - Strutture e manufatti isolati
  - Ab - Siti archeologici
  - Ac - Porto storico
  - Ad - Agricolo in centro storico
- B - Agglomerati urbani di recente formazione
  - Ba - Edilizia d'impianto
  - Bb - Espansione recente**
  - Bc - Porto di recente formazione
- D - Insediamenti per la produzione di beni e servizi
  - Da - Insediamenti per la produzione di beni e servizi d'interesse tipologico testimoniale
  - Db - Nuovi insediamenti per la produzione di beni e servizi
  - Dc - Area produttiva florovivaistica
- E - Componenti strutturanti la conformazione naturale del territorio
  - Ea - Aree agricole
  - Eb - Aree incolte
  - Ec - Aree boscate
  - Ed - Aree a verde ornamentale
  - Ec - Rupi, costoni, cave, spiagge e scogliere

- spazi pubblici esistenti
- immobili reperiti da destinare a spazi pubblici
- immobili destinati a istruzione, interesse comune e parcheggi
- immobili reperiti da destinare a istruzione, interesse comune e parcheggi
- immobili destinati a istruzione superiore
- immobili reperiti da destinare a istruzione superiore
- unità speciali a struttura unitaria
- verde relativo alle unità speciali

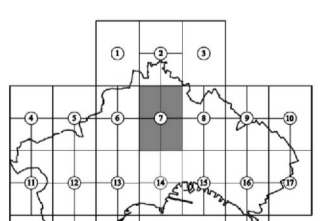
Comune di Napoli  
assessorato alla vivibilità  
servizio pianificazione urbanistica

**Variante al piano regolatore generale**  
centro storico, zona orientale, zona nordoccidentale

come emendata in sede di adozione di cui alla delibera n° 35 del 19 febbraio 2001

**TAV. 8 Specificazioni**  
con modifiche in accoglimento delle osservazioni

foglio n. 7 rapp. 1:4.000



Il dirigente  
Roberto Gianni