



CITTA' METROPOLITANA  
DI NAPOLI

# CITTA' METROPOLITANA DI NAPOLI COMUNE DI NAPOLI

SERVIZIO PIANIFICAZIONE URBANISTICA GENERALE E ATTUATIVA



COMUNE DI NAPOLI

## PIANO URBANISTICO ATTUATIVO

(ex art. 27 L.R.C.16/2004 e ss.mm.ii., ex art. 33 delle Nta della variante al PRG di Napoli)

### INSEDIAMENTO COMMERCIALE E ATTREZZATURE PUBBLICHE IN VIA DELLE REPUBBLICHE MARINARE

Con integrazioni e modifiche richieste nei pareri in  
sede di conferenza dei servizi



#### IU. 1-10 INQUADRAMENTO URBANISTICO

- Stralcio Variante al PRG - Zonizzazione
- Stralcio Variante al PRG - Zonizzazione lotti A, B e C
- Stralcio Variante al PRG - Specificazioni
- Stralcio Variante al PRG - Vincoli Paesaggistici
- Stralcio Variante al PRG - Vincoli Archeologici
- Stralcio Variante al PRG - Vincolo Geomorfologico
- Stralcio Variante al PRG - Pericolosità Frana
- Stralcio Variante al PRG - Rischio Idraulico
- Stralcio Variante al PRG - Zonizzazione Acustica
- Stralcio Planimetria della Zona Rossa Vesuviana (L.R. 10 dicembre 2003, n.2)

ELABORATO:

## INQUADRAMENTO URBANISTICO

T<sub>av.</sub>  
IU 1-10

DATA: Gennaio 2019

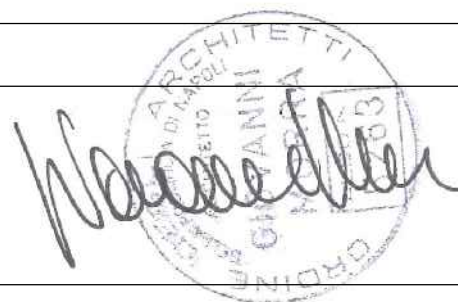
AGGIORNAMENTI: Dicembre 2023

PROPRIETA':

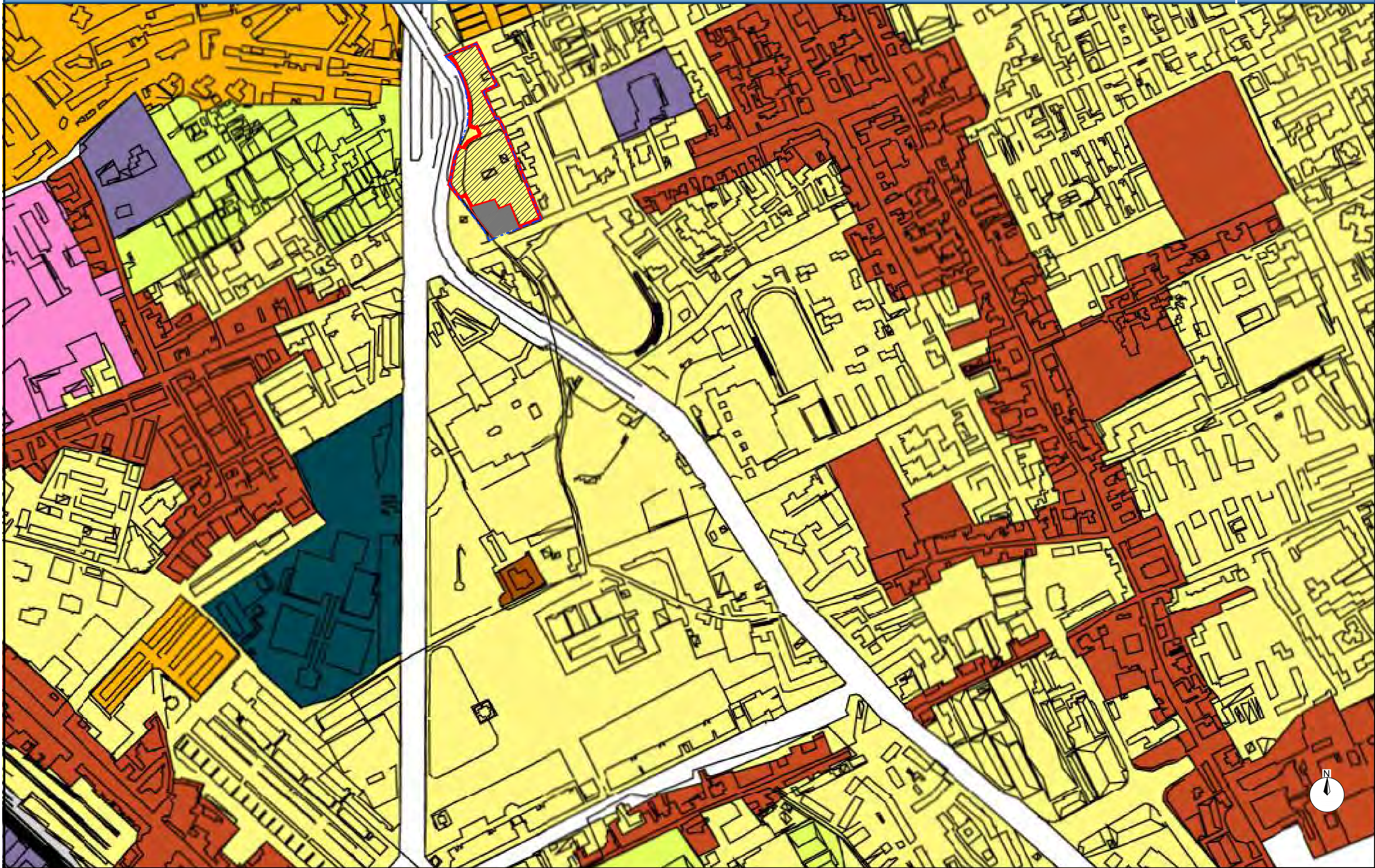
MANDES s.r.l.  
Via Domenico Morelli 15, 80121 Napoli  
P.IVA 00273120634

PROGETTO:

FALANGA E MORRA ARCHITETTI  
Coordinamento: Arch. Giovanni Morra

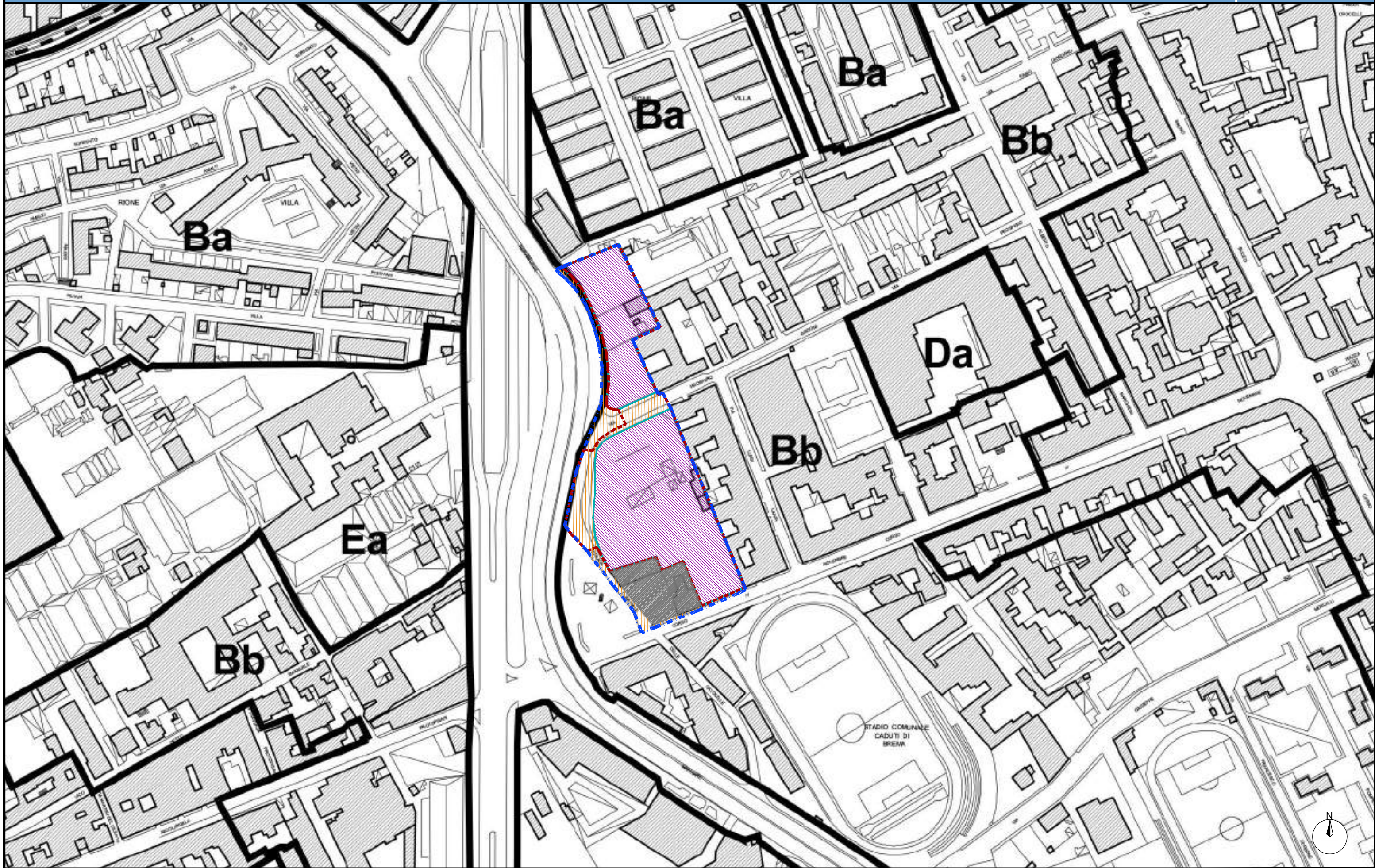




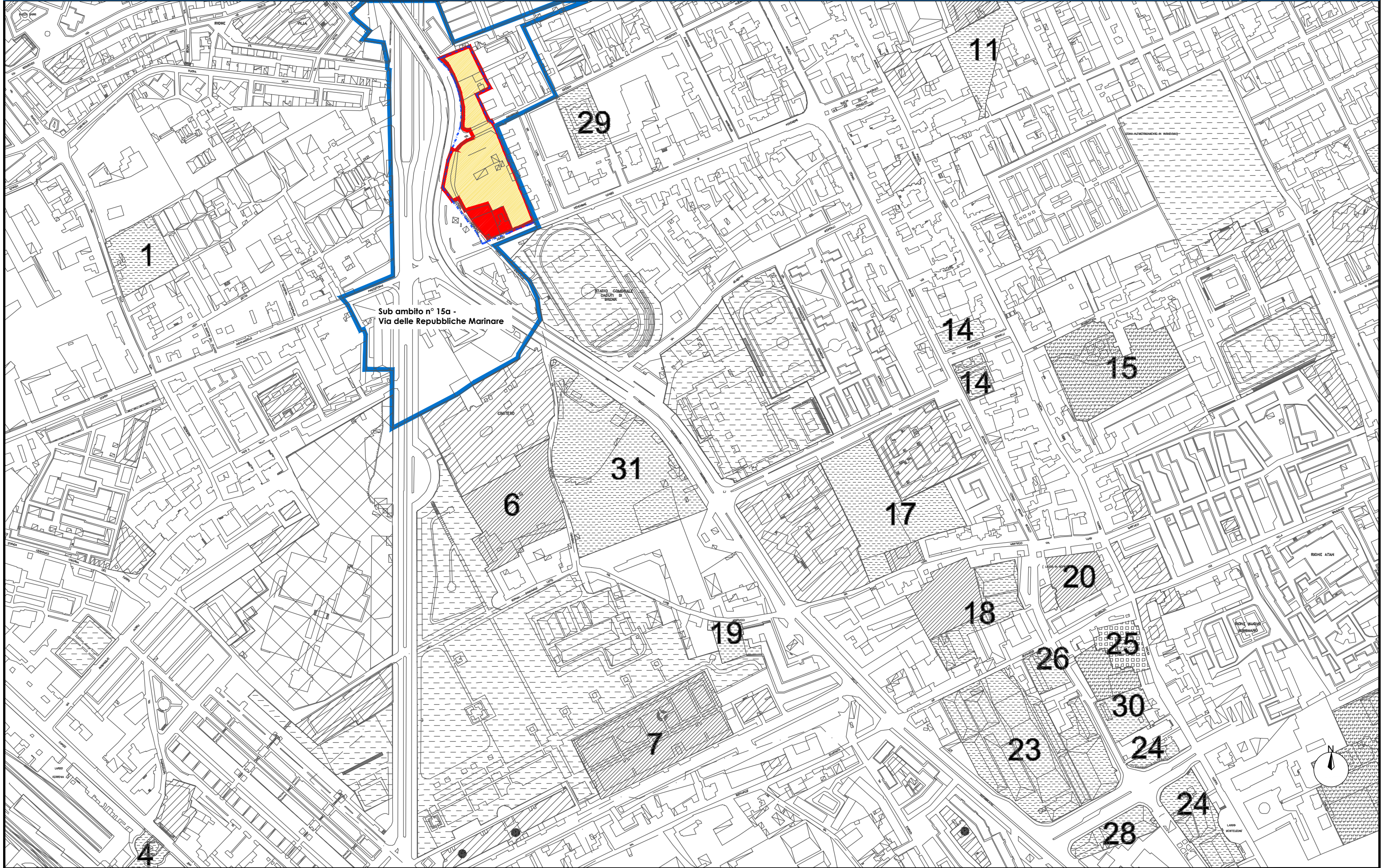


	Limite del P.U.A		Limite area d'intervento		A - Insempiamenti di interesse storico		Bb - Espansione recente		Da - Insempiamenti per la produzione di beni e servizi d'interesse tipologico testimoniale		Db - Nuovi insempiamenti per la produzione di beni e servizi		Ed - Aree a verde ornamentale
	Area esclusa dal limite d'intervento				Aa - Strutture e manufatti isolati						Ea - Aree agricole		Fe - Strutture pubbliche o di uso pubblico e collettivo



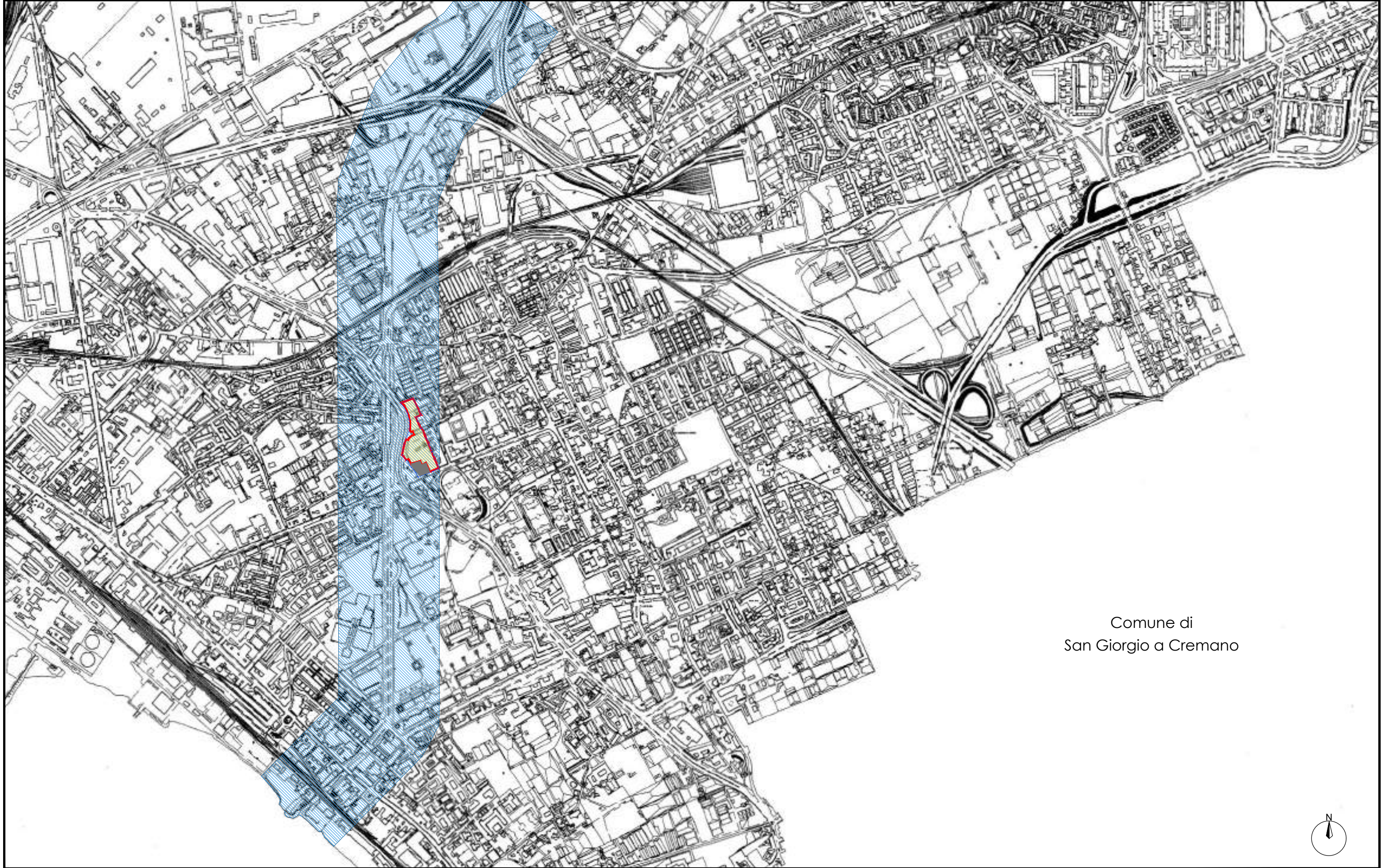




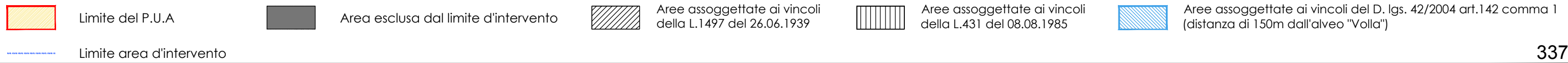
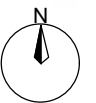


	Limite del P.U.A.		Limite area d'intervento		Spazi pubblici esistenti		Immobili reperiti da destinare a istruzione, interesse comune e parcheggi		Immobili destinati a istruzione superiore		Unità speciali a struttura unitaria
	Sub ambito n° 15a - Via delle Repubbliche Marinare		Area esclusa dal limite d'intervento		Immobili reperiti da destinare a spazi pubblici		Immobili destinati a istruzione, interesse comune e parcheggi		Verde relativo alle unità speciali		Attrezzature integrate con altre funzioni - esistenti





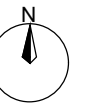
Comune di  
San Giorgio a Cremano







Comune di  
San Giorgio a Cremano



Limite del P.U.A



Limite area d'intervento



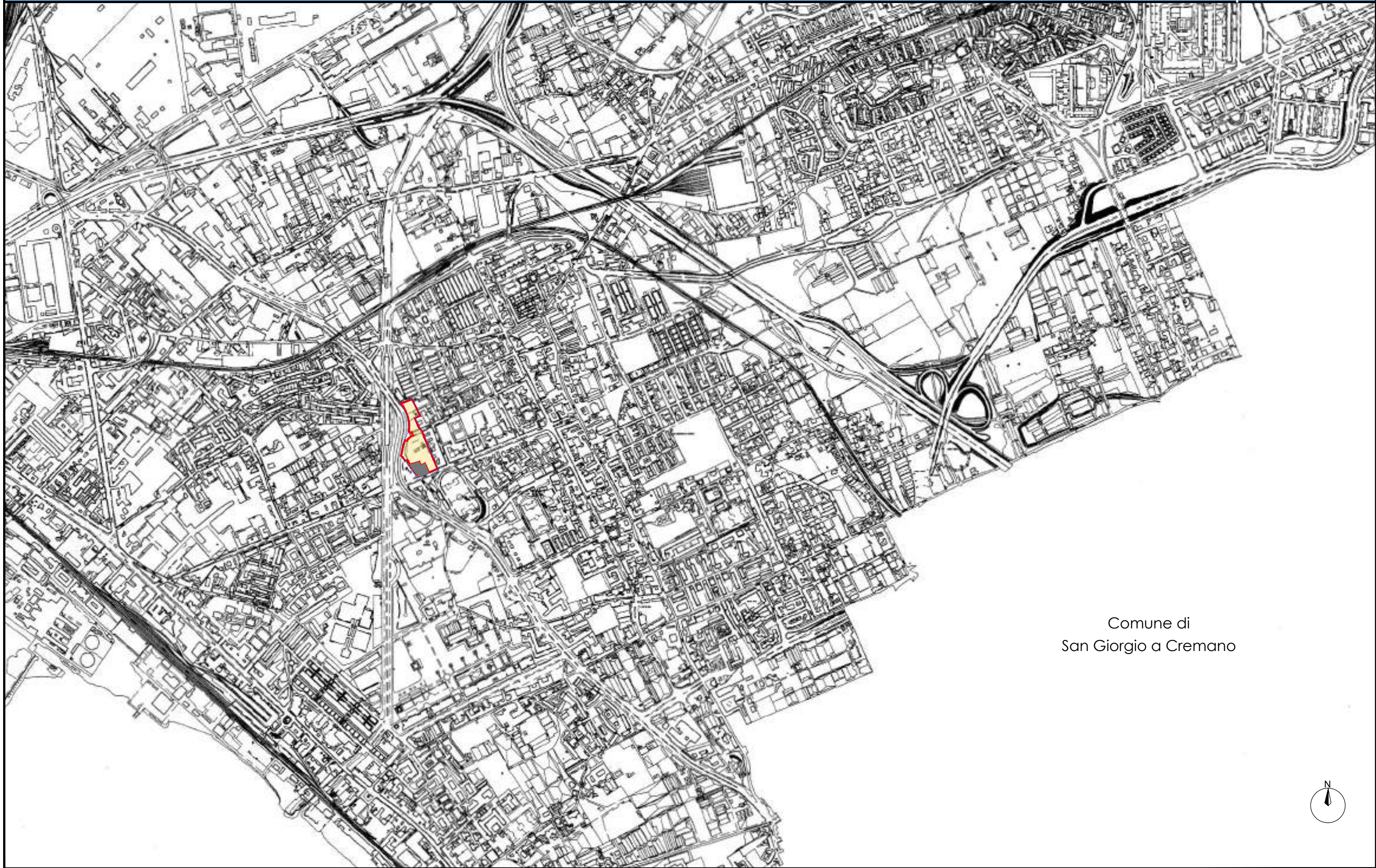
Area esclusa dal limite d'intervento



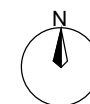
Aree di interesse archeologico

N.B. Nell'area di intervento non ricade alcun vincolo.






Comune di  
San Giorgio a Cremano



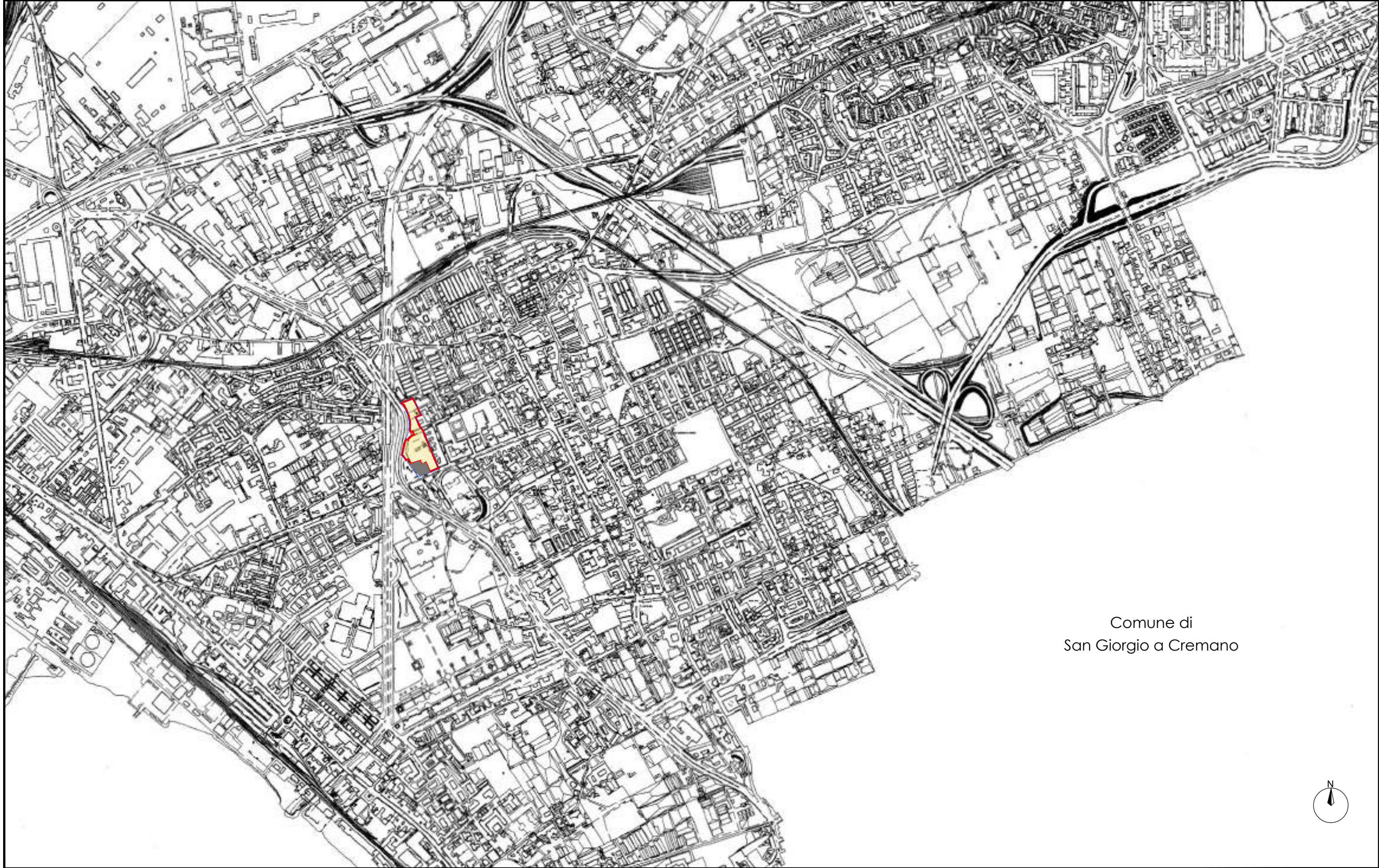
 Limite del P.U.A.     Limite area d'intervento     Area esclusa dal limite d'intervento

 Area ad instabilità media ed alta

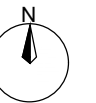
 Area stabile ←

 Area ad instabilità bassa





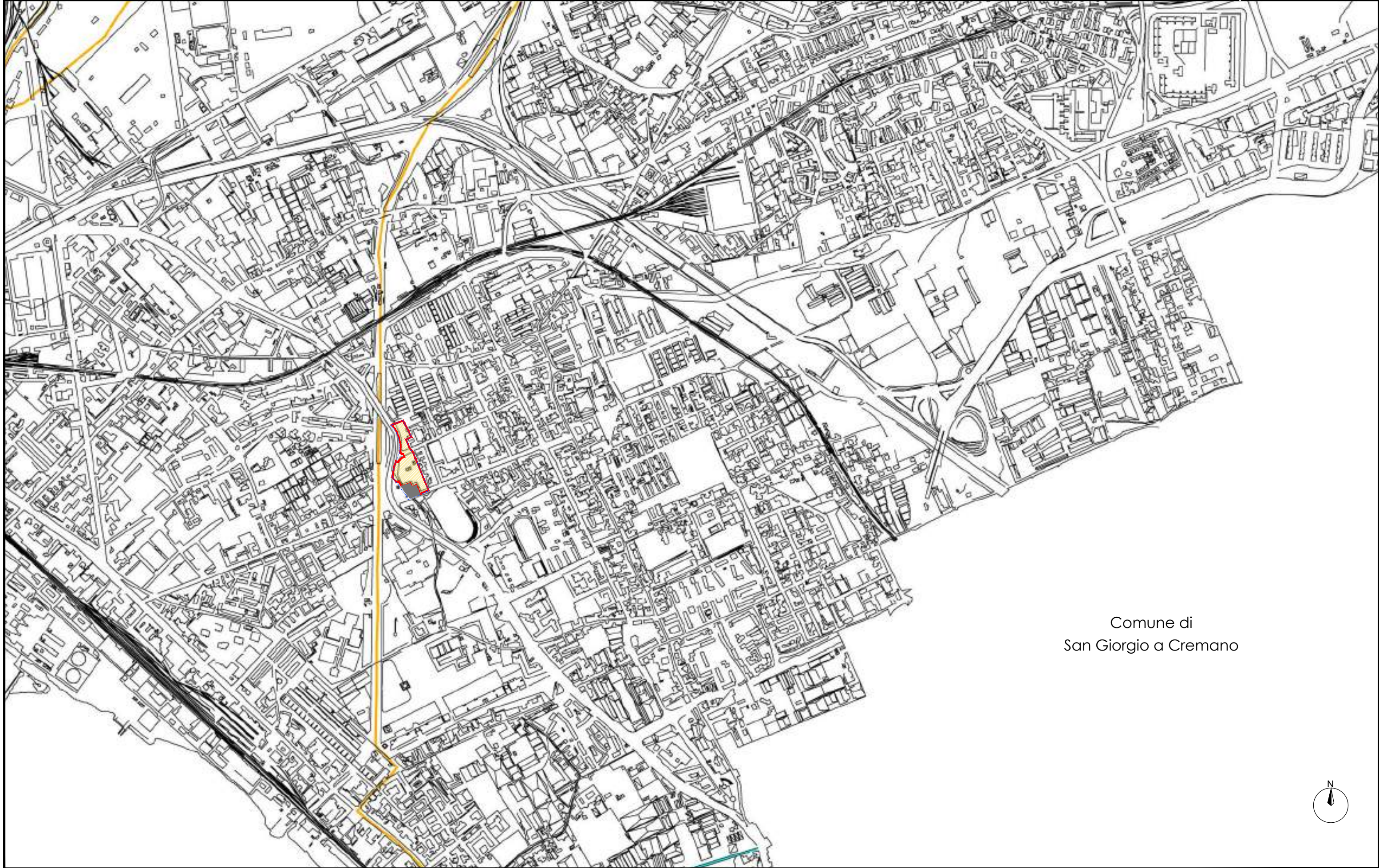
Comune di  
San Giorgio a Cremano



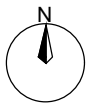
 Limite del P.U.A.     Limite area d'intervento     Area esclusa dal limite d'intervento

N.B. Nell'area d'intervento il rischio è assente

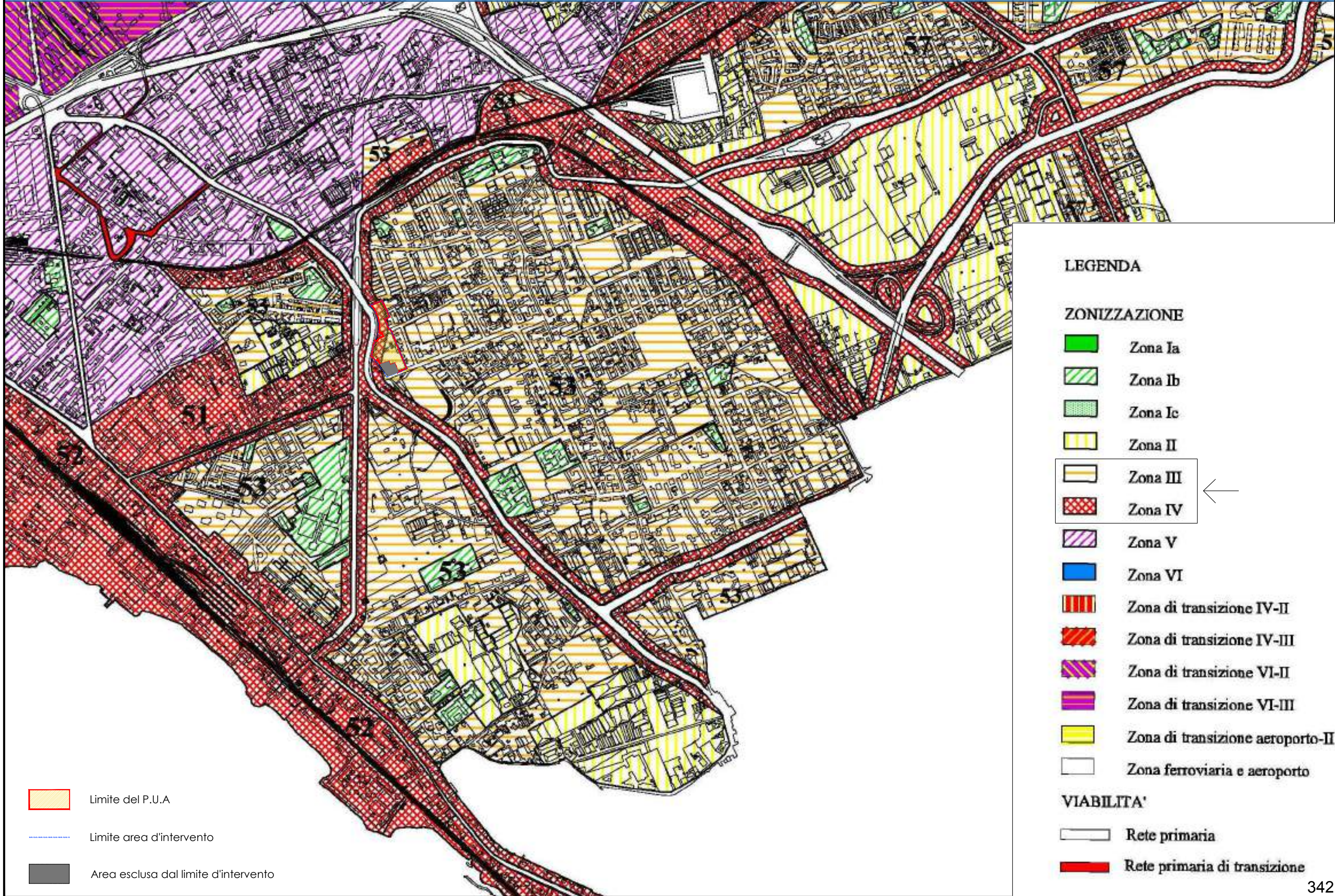




Comune di  
San Giorgio a Cremano







LEGENDA

ZONIZZAZIONE

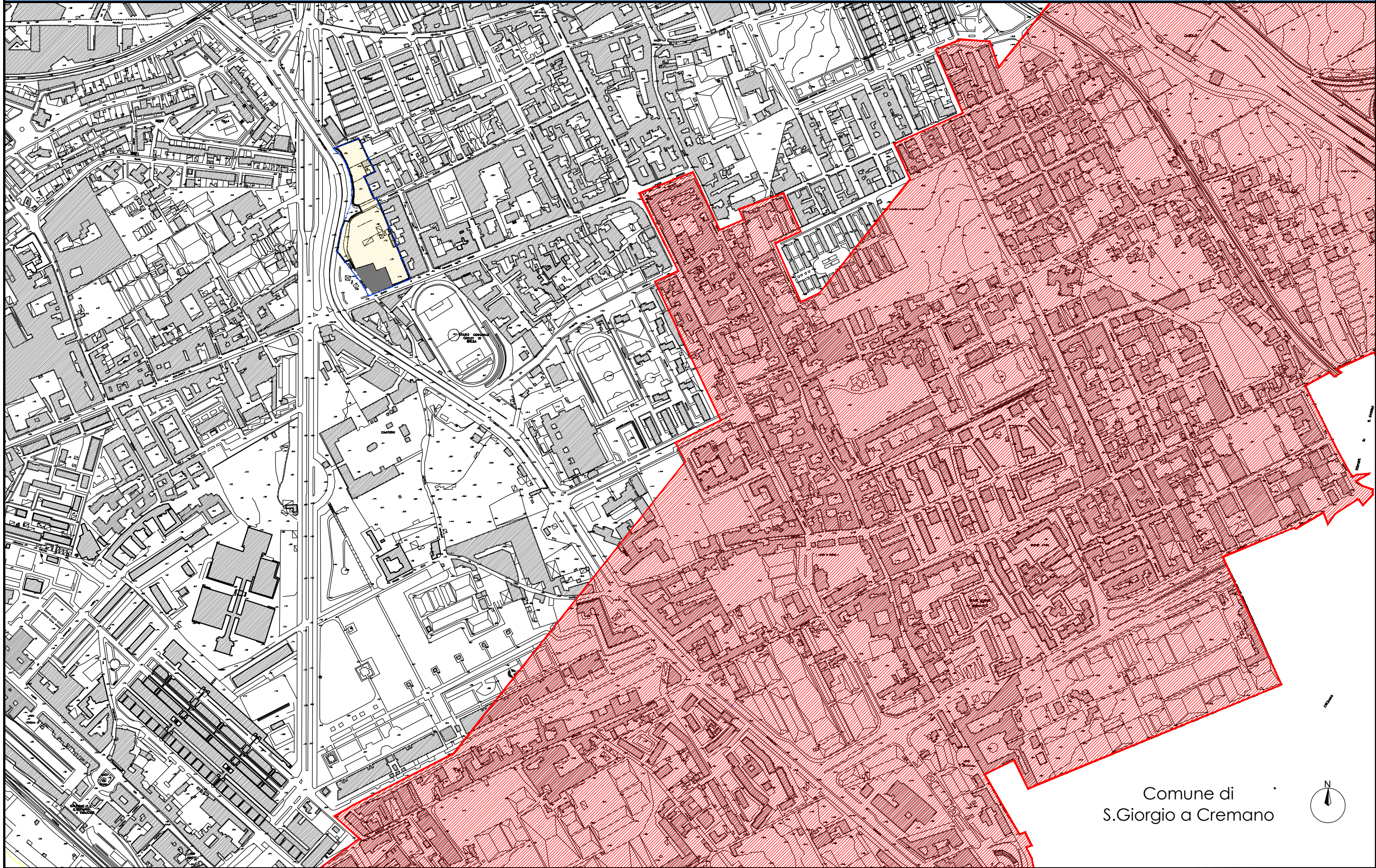
- Zona Ia
- Zona Ib
- Zona Ic
- Zona II
- Zona III
- Zona IV
- Zona V
- Zona VI
- Zona di transizione IV-II
- Zona di transizione IV-III
- Zona di transizione VI-II
- Zona di transizione VI-III
- Zona di transizione aeroporto-II
- Zona ferroviaria e aeroporto

VIABILITA'

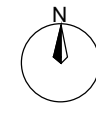
- Rete primaria
- Rete primaria di transizione

- Limite del P.U.A.
- Limite area d'intervento
- Area esclusa dal limite d'intervento





Comune di  
S.Giorgio a Cremano



-  Limite del P.U.A.
-  Limite area d'intervento
-  Area esclusa dal limite d'intervento
-  Zona Rossa - Comune di Napoli