

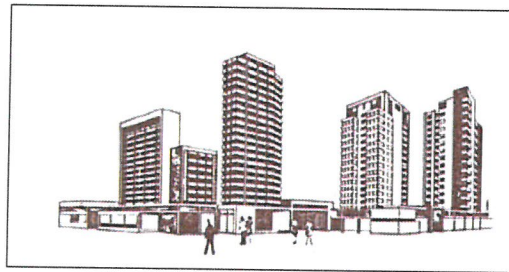


COMUNE DI NAPOLI

COMUNE DI NAPOLI

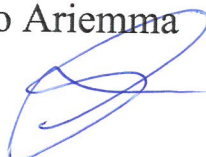
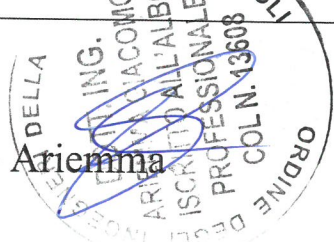

PIANO URBANISTICO ATTUATIVO CON VALORE DI PERMESSO DI COSTRUIRE PER UN INTERVENTO DI RISTRUTTURAZIONE URBANISTICA AI SENSI DEGLI ART. 5, COMMA 1, 2, 3, 4 E 5, ED ART.7, COMMA 5, DELLA L.R. N. 19/09 E SS.MM.II.

STUDIO TECNICO INGEGNERI GIACOMO ARIEMMA & MASSIMO SARPI MONTELLA



P.U.A.

Maggio 2018	G.04 _{i bis}	"Fase 3", come da nota PG/2017/102010 del 05/01/2017	
	Planovolumetrico con volumi indicati		

<p>I Proprietari:</p> <p>Delega alla firma ing. Giacomo Ariemma</p> 	<p>I Progettisti</p> <p>Ing. Giacomo Ariemma</p> <p>Ing. Massimo Sarpi Montella</p>  
---	--



COMUNE DI NAPOLI

PIANO URBANISTICO ATTUATIVO CON VALORE DI PERMESSO DI COSTRUIRE PER UN INTERVENTO DI RISTRUTTURAZIONE URBANISTICA AI SENSI DEGLI ART. 5, COMMA 1, 2, 3, 4 E 5, ED ART.7, COMMA 5, DELLA L.R. N. 19/09 E SS.MM.II.

STUDIO TECNICO INGEGNERI
GIACOMO ARIEMMA & MASSIMO SARPI MONTELLA



P.U.A.

<i>Maggio 2018</i>	G.04 ^{i bis}	"Fase 3", come da nota PG/2017/102010 del 05/01/2017	
	Planovolumetrico con volumi indicati		

I Proprietari:

Delega alla firma
ing. Giacomo Ariemma

I Progettisti

Ing. Giacomo Ariemma

Ing. Massimo Sarpi Montella

Volumi esistenti:

Residenziali = 2'726,00 + 35%	= 3'680,10 mc
Industriali/commerciali = 10'094,00	= 10'094,00 mc
Totale massimo assentibile	= 13'774,10 mc

Progetto:

Superficie lorda A	= 174,40 mq / piano
Altezza interpiano	= 3,05 m
Volume lordo A (da P.T. al P. V°)	= 174,40 mq x 3,05 m x 6 piani = 3'191,52 mc
" " " " A (VI°)	= 82,55 mq x 3,05 = 251,78 mc
" " " " A (Totale)	= 3'443,30 mc

Superficie lorda B, C e D (da P.T. al P. V°)	= 523,20 mq / piano
Altezza interpiano	= 3,05 m
Volume lordo B, C e D (da P.T. al P. V°)	= 523,20 mq x 3,05 m x 6 piani = 9'574,56 mc
" " " " B, C e D (VI°)	= 247,65 mq x 3,05 = 755,34 mc
" " " " B, C, e D (Totale)	= 10'329,90 mc

Volume lordo totale = 13'773,20 mc (< 13'774,10 mc)

Area di manovra e parcheggio totale = 2'303,60 mq (> 1'337,32 mq)

N.B. "La volumetria lorda da essentire non comprende i volumi tecnici, i collegamenti verticali (vani scale, vani ascensori) ...omissis..." , ai sensi del art. 2, comma f), della Legge Regionale 28 dicembre 2009, n. 19, e successive modifiche di cui alla Legge Regionale 10 gennaio 2011, n. 2

EDIFICIO A
mc: 3443,30

EDIFICIO B,C e D
mc: 10329,90



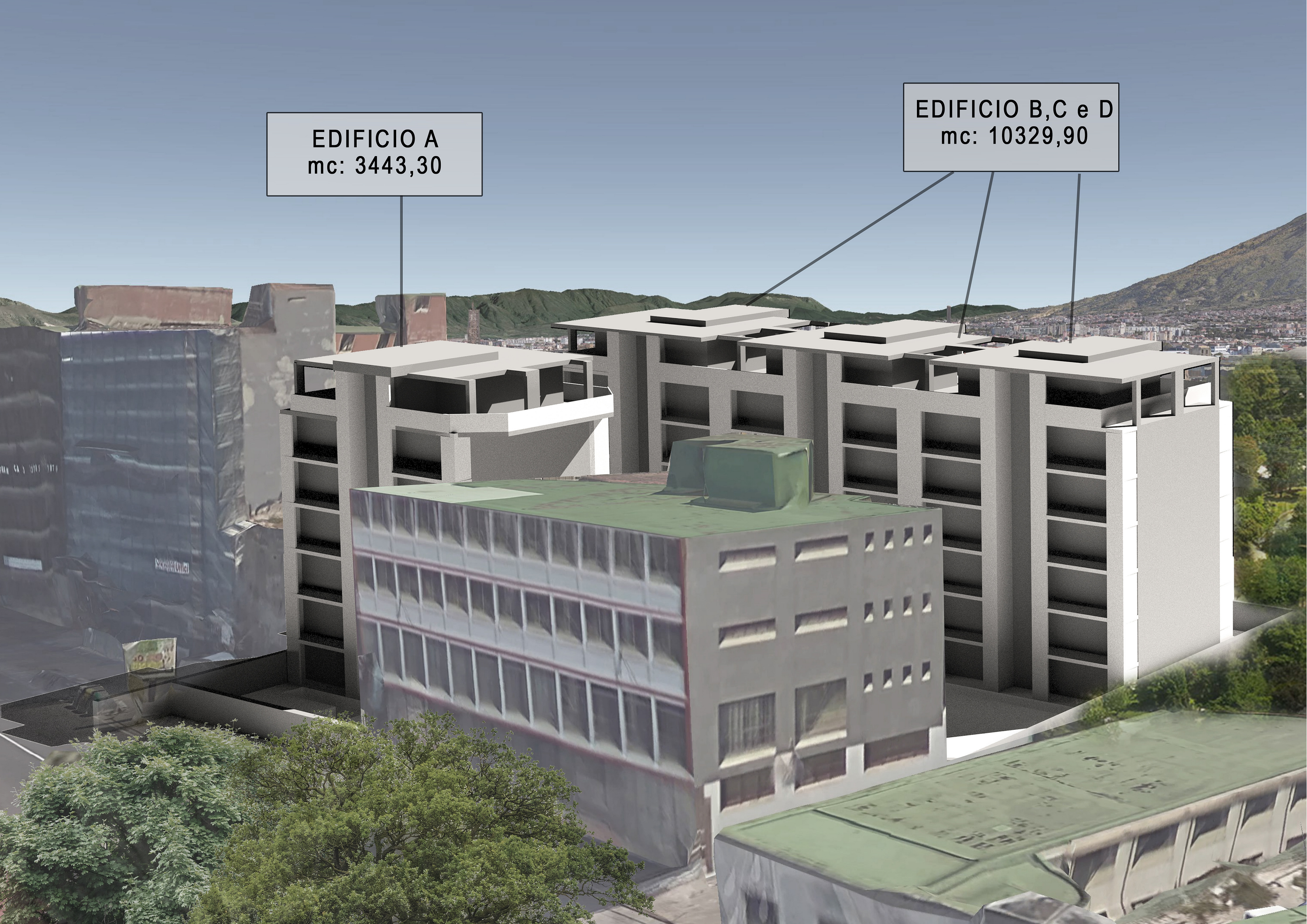
EDIFICIO A
mc: 3443,30

EDIFICIO B,C e D
mc: 10329,90



EDIFICIO A
mc: 3443,30

EDIFICIO B,C e D
mc: 10329,90



EDIFICIO A
mc: 3443,30

EDIFICIO B,C e D
mc: 10329,90

