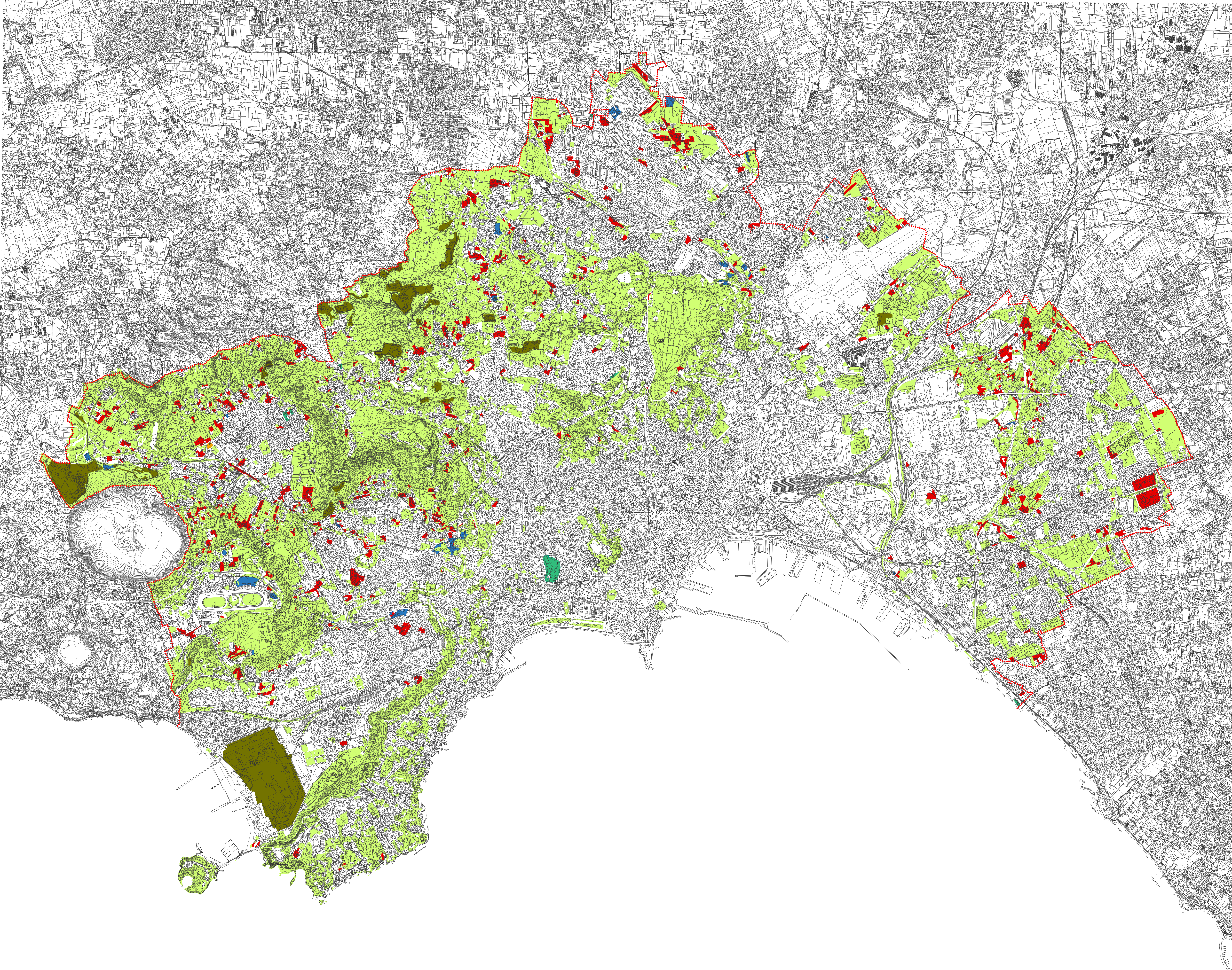


**PRELIMINARE
 DI PIANO URBANISTICO COMUNALE (PUC)**

QUADRO CONOSCITIVO

Titolo elaborato:		Codice elaborato:
Assetti fisici, funzionali e produttivi del territorio Uso agricolo del suolo - evoluzione 2004 - 2019		QC-4a2
Data:	14 maggio 2019	Il dirigente del Servizio Pianificazione urbanistica generale e beni comuni Andrea Crudech
Revisione:	S17	
Nome file:		
Tavola:		
Note:		



- Confine Comune di Napoli
- evoluzione dell'uso agricolo del suolo**
- naturalità esistente o potenziale
- degradato
- consumo
- attrezzature
- parchi
- sport