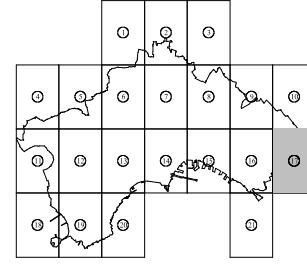


**Variante al piano regolatore generale**  
 centro storico, zona orientale, zona nordoccidentale

TAV . 6 Zonizzazione

foglio n. 17

rapp. 1:2000



Il dirigente  
 Roberto Gianni

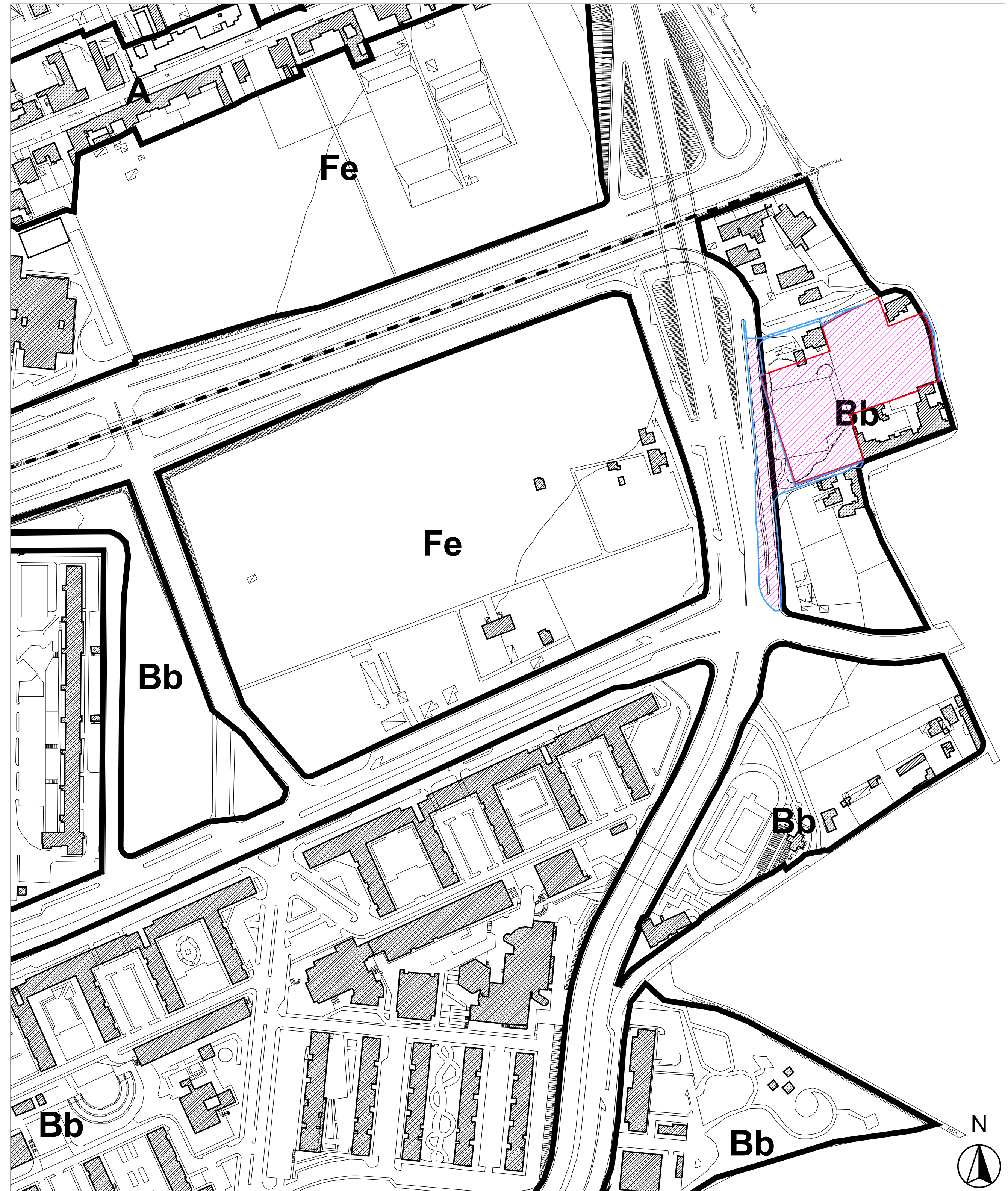
dicembre 1998

- |   |   |
|---|---|
| <p><b>A - Insediamenti di interesse storico</b></p> <ul style="list-style-type: none"> <li>Aa - Strutture e manufatti isolati</li> <li>Ab - Siti archeologici</li> <li>Ac - Porto storico</li> <li>Ad - Agricolo in centro storico</li> </ul> <p><b>B - Agglomerati urbani di recente formazione</b></p> <ul style="list-style-type: none"> <li>Ba - Edilizia d'impianto</li> <li>Bb - Espansione recente</li> <li>Bc - Porto di recente formazione</li> </ul> <p><b>D - Insediamenti per la produzione di beni e servizi</b></p> <ul style="list-style-type: none"> <li>Da - Insediamenti per la produzione di beni e servizi d'interesse tipologico testimoniale</li> <li>Db - Nuovi insediamenti per la produzione di beni e servizi</li> <li>Dc - Area produttiva florovivaistica</li> </ul> <p><b>E - Componenti strutturali la conformazione naturale del territorio</b></p> <ul style="list-style-type: none"> <li>Ea - Aree agricole</li> <li>Eb - Aree incolte</li> <li>Ec - Aree boscate</li> <li>Ed - Aree a verde ornamentale</li> <li>Ee - Rupi, costoni, cave, spiagge e scogliere</li> </ul> | <p><b>F - Parchi territoriali, altre attrezzature e impianti a scala urbana e territoriale</b></p> <ul style="list-style-type: none"> <li>Fa - Componenti strutturali la conformazione naturale del territorio, destinate a parco territoriale</li> <li>Fa1 - Aree agricole</li> <li>Fa2 - Aree incolte</li> <li>Fa3 - Aree boscate</li> <li>Fa4 - Aree a verde ornamentale</li> <li>Fa5 - Sito reale di Capodimonte</li> <li>Fa6 - Rupi, costoni e cave</li> <li>Fb - Abitati nel parco</li> <li>Fc - Parchi di nuovo impianto</li> <li>Fd - Parco cimiteriale di Poggioreale</li> <li>Fe - Strutture pubbliche o di uso pubblico e collettivo</li> <li>Ff - Ferrovie e nodi di interscambio</li> <li>Fg - Aeroporto esistente</li> <li>Fh - Impianti tecnologici</li> </ul> <p><b>G - Insediamenti urbani integrati</b></p> <p><b>- Sistema dei trasporti su ferro</b></p> <ul style="list-style-type: none"> <li>- - - - - Linee su ferro</li> <li>● - Stazioni esistenti al 1998</li> <li>⊙ - Stazioni nuove</li> </ul> |
|---|---|

Area d'intervento  
 Sup. 11.957,00 mq

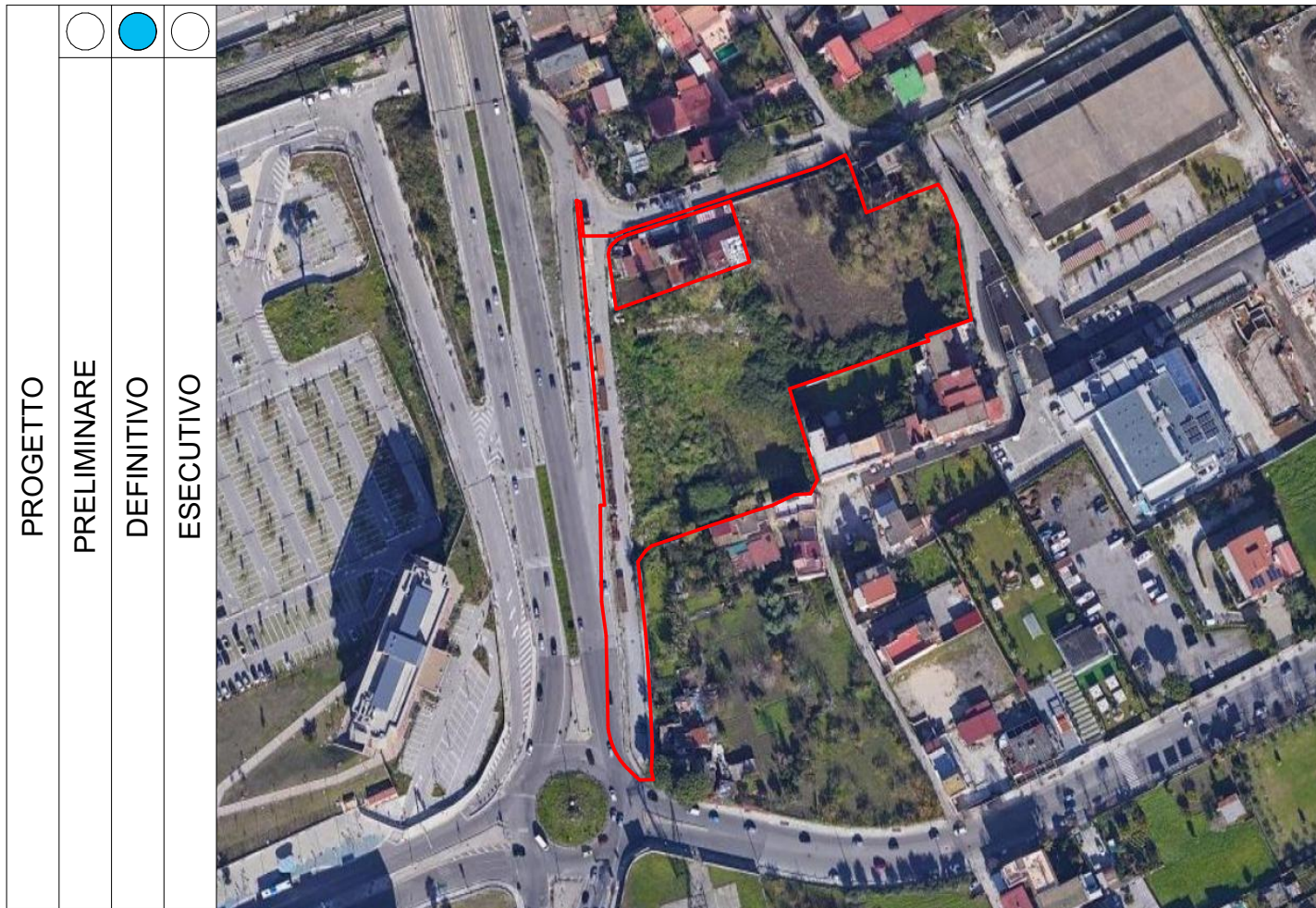
Area di proprietà Pubblica  
 Sup. 2.956,00 mq

Area di proprietà Privata  
 Sup. 9.001,00 mq



PG/860122  
 del 28/12/2020  
 L1054\_008\_16  
 ELAB 12

COMUNE DI NAPOLI



**Piano Urbanistico Attuativo**

OGGETTO:  
**Progetto Definitivo di Piano Urbanistico Attuativo**  
 Per un'area ricadente nel quartiere di Ponticelli, via Domenico Rea  
 ai sensi de:  
 -artt.33 e 149 - Ambito n.18: Ponticelli) delle NTA della Variante Generale al PRG del Comune di Napoli.

P.11.TAV.1 Stralcio Variante al PRG Zonizzazione Territoriale con perimetro PUA

<b>STUDIO ARCHITETTO</b> DIEGO MAROTTA  Via Raffaele Morghen n° 92 80129 - Napoli 081-193.20.695 diego.marotta@hotmail.com	Immobile sito in : via Domenico Rea	SOGGETTO PROPONENTE C.O. Immobiliare e Gestioni S.r.l. G.O.
	Scala di rappresentazione: 1:2000	Data : Dicembre 2020
PROGETTISTI ALBI, DIEGO MAROTTA	COLLABORATORI Arch. Dario Gaetano Napolitano Geom. Mauro Riso Dott.ssa in Architettura Anna Varrella	