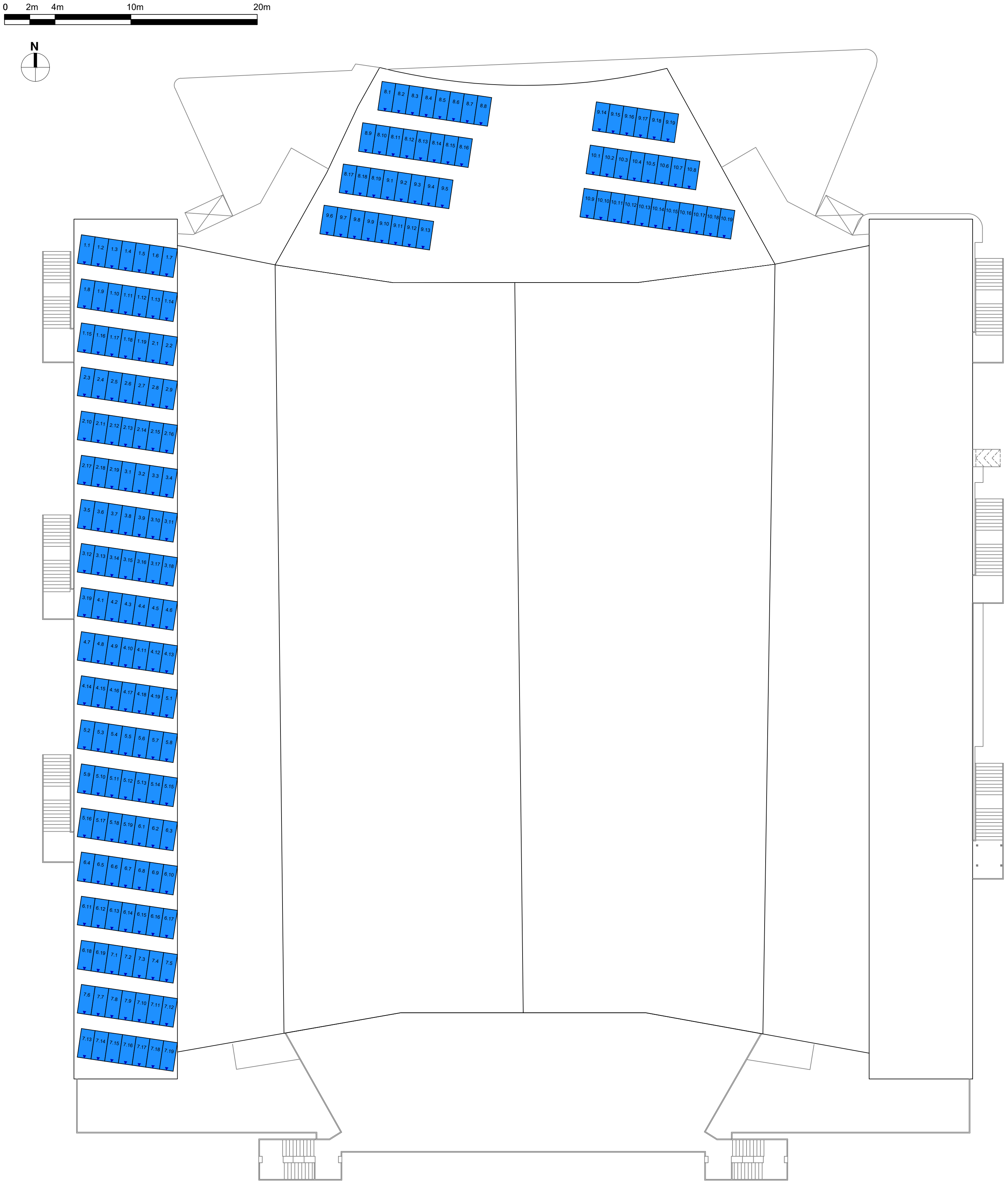


Pianta copertura

- Scala 1:200



Descrizione e riepilogo edifici soggetti a intervento

INTERVENTO : INSTALLAZIONE IMPIANTO FOTOVOLTAICO

- L'intervento prevede l'installazione in copertura di nuovi impianti fotovoltaici per complessivi 76,950 kW di picco;
- I lavori verranno svolti preferibilmente durante il periodo di chiusura degli impianti e coinvolgeranno esclusivamente l'esterno dell'edificio al fine di garantire la continuità del servizio e ridurre al minimo il disagio per gli utenti.

Dimensionamento impianto

DATI TECNICI PANNELLI FOTOVOLTAICI

Si prevede l'installazione di un impianto fotovoltaico composto da N° 190 moduli per una potenza complessiva di 76,950 kW. I pannelli selezionati sono di produzione RISEN modello RSM400-8-405M (o similari). Di seguito sono riportate alcune principali caratteristiche dei moduli:

DATI GENERALI

Marca	RISEN
Modello	RSM400-8-405M
Tipo di materiale	Si policristallino

CARATTERISTICHE MECCANICHE

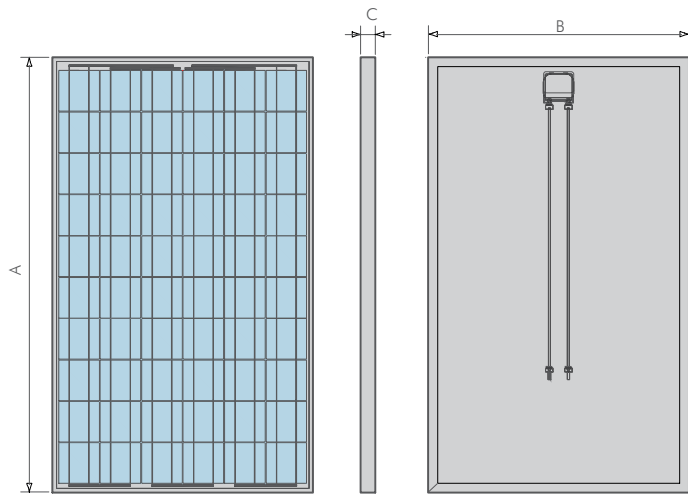
Lunghezza (A)	[mm]	1.754,00
Larghezza (B)	[mm]	1.096,00
Superficie	[m²]	1,922
Spessore (C)	[mm]	30,00
Peso	[kg]	21,50
Numero di celle		120

CARATTERISTICHE ELETTRICHE (STC)

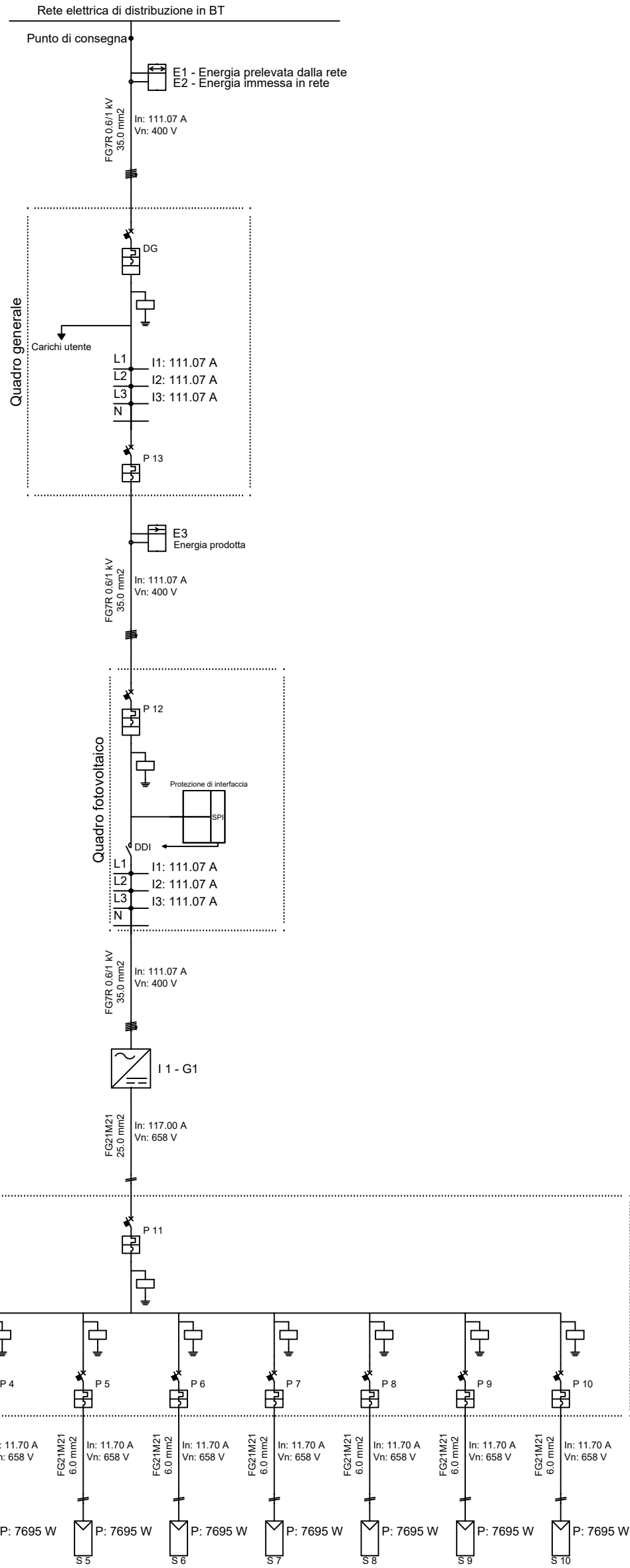
Potenza di picco	[W]	405,0 W
I _M	[A]	11,70
I _{SC}	[A]	12,40
Efficienza	[%]	21,10
V _m	[V]	34,64
V _{OC}	[V]	41,60

ALTRE CARATTERISTICHE ELETTRICHE

Coeff. Termico V _{OC}	[%/°C]	-0,250
Coeff. Termico I _{SC}	[%/°C]	0,040
NOCT	[°C]	44,0
V _{max}	[V]	1.500,00



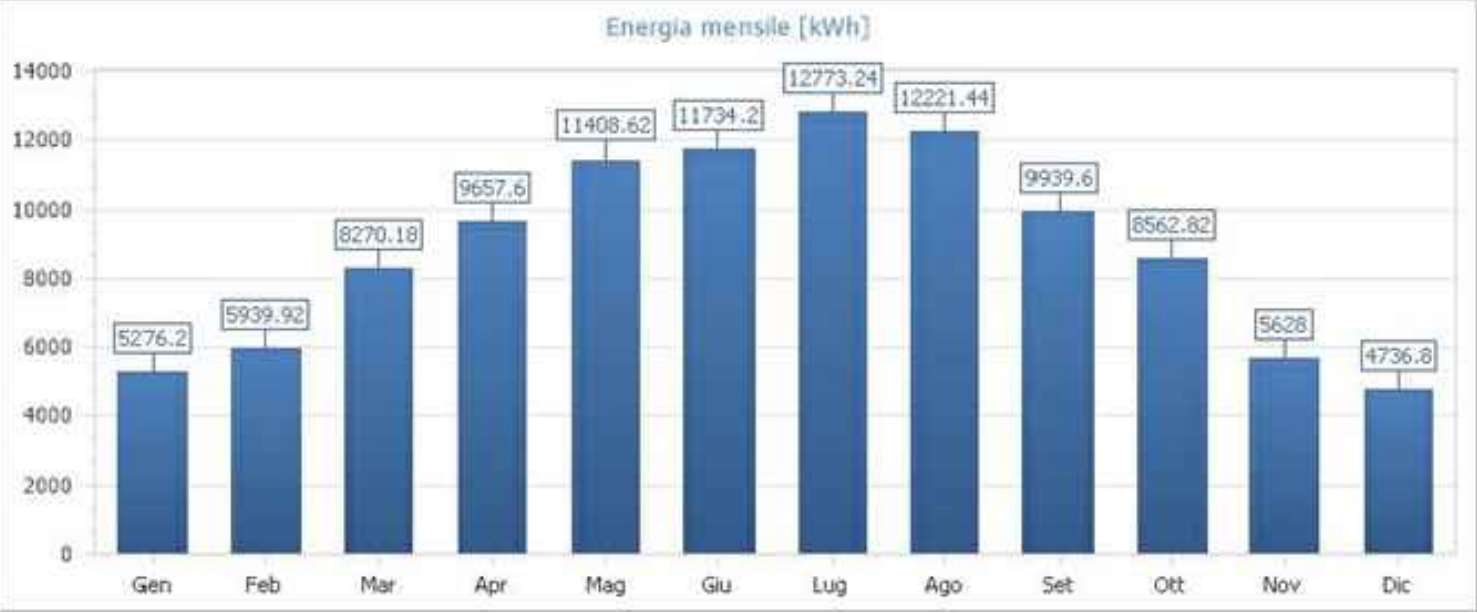
Schema unifilare



Legenda dei simboli	
	Inverter
	Stringa
	Contattore
	Interruttore magnetotermico
	SPD
	Contattore
	Sistema di protezione di interfaccia
	Interruttore magnetotermico differenziale
DG: Dispositivo Generale	
DDI: Dispositivo di interfaccia	
DDG: Dispositivo del Generatore	

ENERGIA PRODOTTA

L'energia totale annua prodotta dall'impianto è 106.148,62 kWh. Nel grafico si riporta l'energia prodotta mensilmente:



Comune di Napoli

Palazzo San Giacomo - Piazza Municipio Napoli

Proposta per l'affidamento in concessione mediante Project Financing del Servizio Energia con realizzazione di interventi di efficientamento energetico, presso degli impianti termici e produzione acqua calda sanitaria a servizio degli impianti sportivi di proprietà comunali e per l'esercizio degli impianti di trattamento fisico chimico dell'acqua delle vasche natatorie compresa la fornitura di tutti i reagenti ed additivi per il trattamento dell'acqua delle piscine stesse.



3

PROGETTO PRELIMINARE INTERVENTI PROPOSTI

3.2

Elaborati grafici

3.2.4

Utenza: ID04 - Piscina "F. Scandone" - Viale Giochi del Mediterraneo - Fuorigrotta
Contenuto: INSTALLAZIONE IMPIANTO FOTOVOLTAICO
Pianta copertura, schema unifilare, dimensionamento impianto

Scala: -
Data: Febbraio 2023
Foglio: 1 di 1

Soggetto proponente:

POLYGON Energy Services
Via Laurentina 456458 - 00142 - Roma

