

*Elezioni della Camera dei Deputati - Napoli, valori assoluti e relativi*

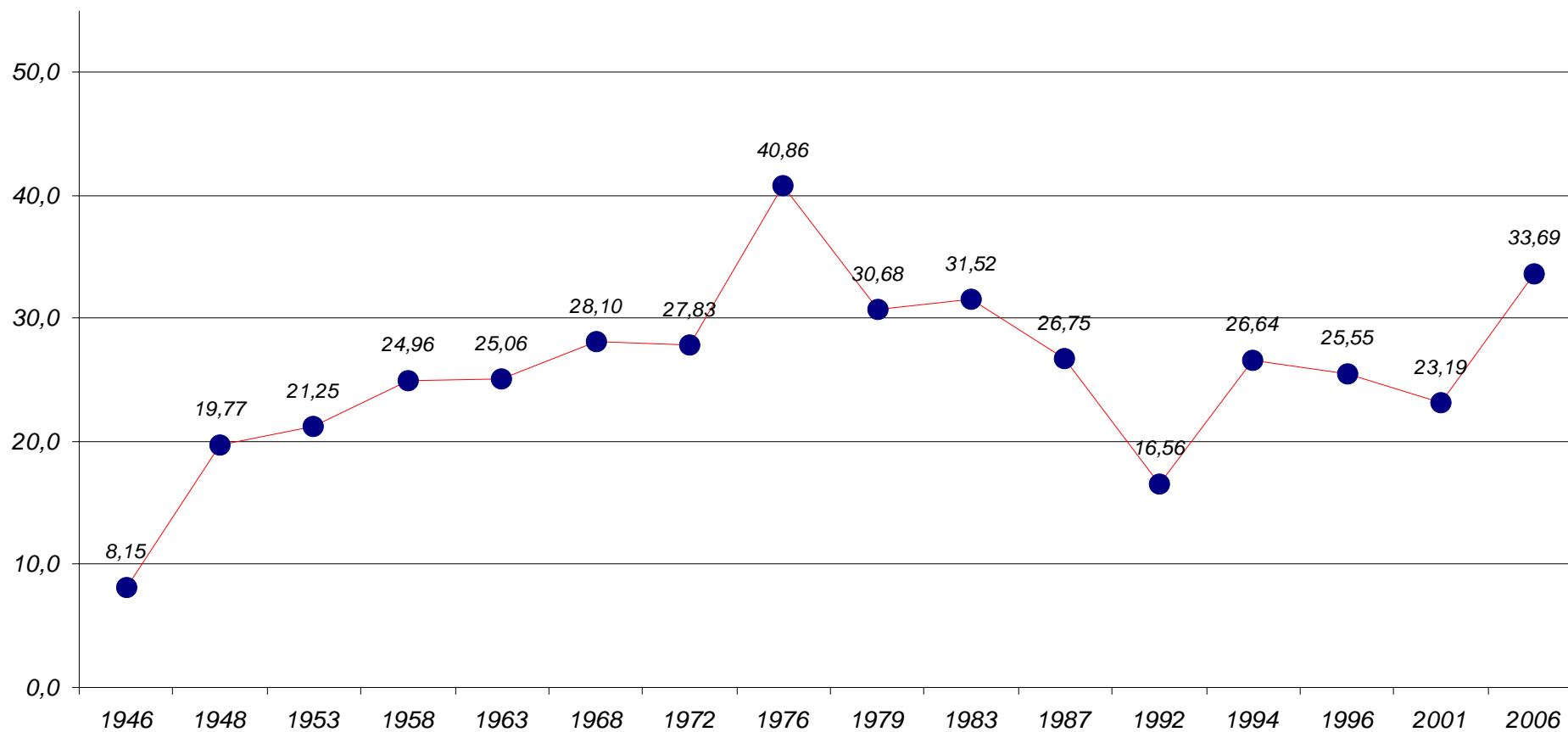
<i>Anno</i>	<i>Elezioni</i>		<i>Valori assoluti</i>	<i>Valori relativi</i>	
1946	Assemblea Costituente	Min	31.020	8,15	Min
1948	Camera dei Deputati		98.011	19,77	
1953	Camera dei Deputati		112.579	21,25	
1958	Camera dei Deputati		147.571	24,96	
1963	Camera dei Deputati		155.830	25,06	
1968	Camera dei Deputati		182.678	28,10	
1972	Camera dei Deputati		188.676	27,83	
1976	Camera dei Deputati	Max	300.777	40,86	Max
1979	Camera dei Deputati		220.557	30,68	
1983	Camera dei Deputati		220.870	31,52	
1987	Camera dei Deputati		185.011	26,75	
1992	Camera dei Deputati		109.572	16,56	
1994	Camera dei Deputati		166.427	26,64	
1996	Camera dei Deputati		152.689	25,55	
2001	Camera dei Deputati		120.299	23,19	
2006	Camera dei Deputati		195.449	33,69	
2008	Camera dei Deputati		-	-	
Massimo storico			<b>300.777</b>	<b>40,86</b>	
Minimo storico			<b>31.020</b>	<b>8,15</b>	

1) 1946: PCI.

2) 1948: Fronte Democratico Popolare ( PCI, PSI ) ; Dal 1953 al 1987 PCI ; Dal 1992 al 1996 PDS ; 2001: DS;  
2006: L'Ulivo (DS, Margherita, MRE).

## *Partito Comunista Italiano - Partito Democratico della Sinistra - Democratici di Sinistra*

*Elezioni della Camera dei Deputati - Napoli, valori relativi*



1) 1946: PCI.

2) 1948: Fronte Democratico Popolare ( PCI, PSI ) ; Dal 1953 al 1987 PCI ; Dal 1992 al 1996 PDS ; 2001: DS ;  
2006: L'Ulivo (DS, Margherita, MRE).