

- CENTRO SPORTIVO
- PISCINA
- PARCHEGGIO CENTRO SPORTIVO
- PARCHEGGI STANZIALI NON PERTINENZIALI PRIVATI

**INTERVENTO DI RIQUALIFICAZIONE DELL' AREA DI VICO PALLONETTO A S. CHIARA – VIA GIOVANNI MAGGIORE PIGNATELLI – NAPOLI
ATTREZZATURE SPORTIVE E SISTEMAZIONE A VERDE AD USO PUBBLICO – PARCHEGGI STANZIALI NON PERTINENZIALI PRIVATI**

PROGETTO PRELIMINARE

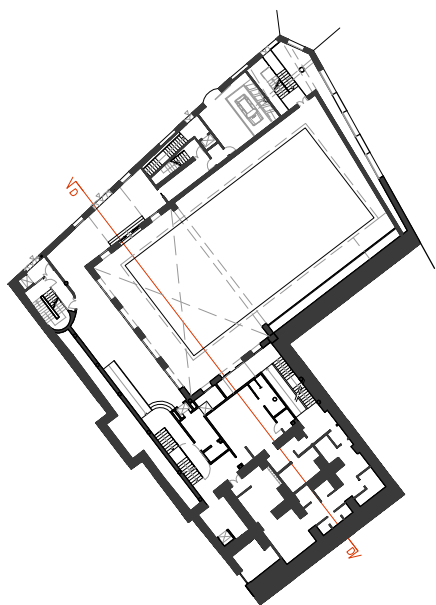
Committente: C.S. Decumani s.r.l.

Sezione C-C'

Progetto: STUDIO EINAUDI s.r.l.
COPEC s.r.l. Strutture e Impianti

Data Dicembre 2008

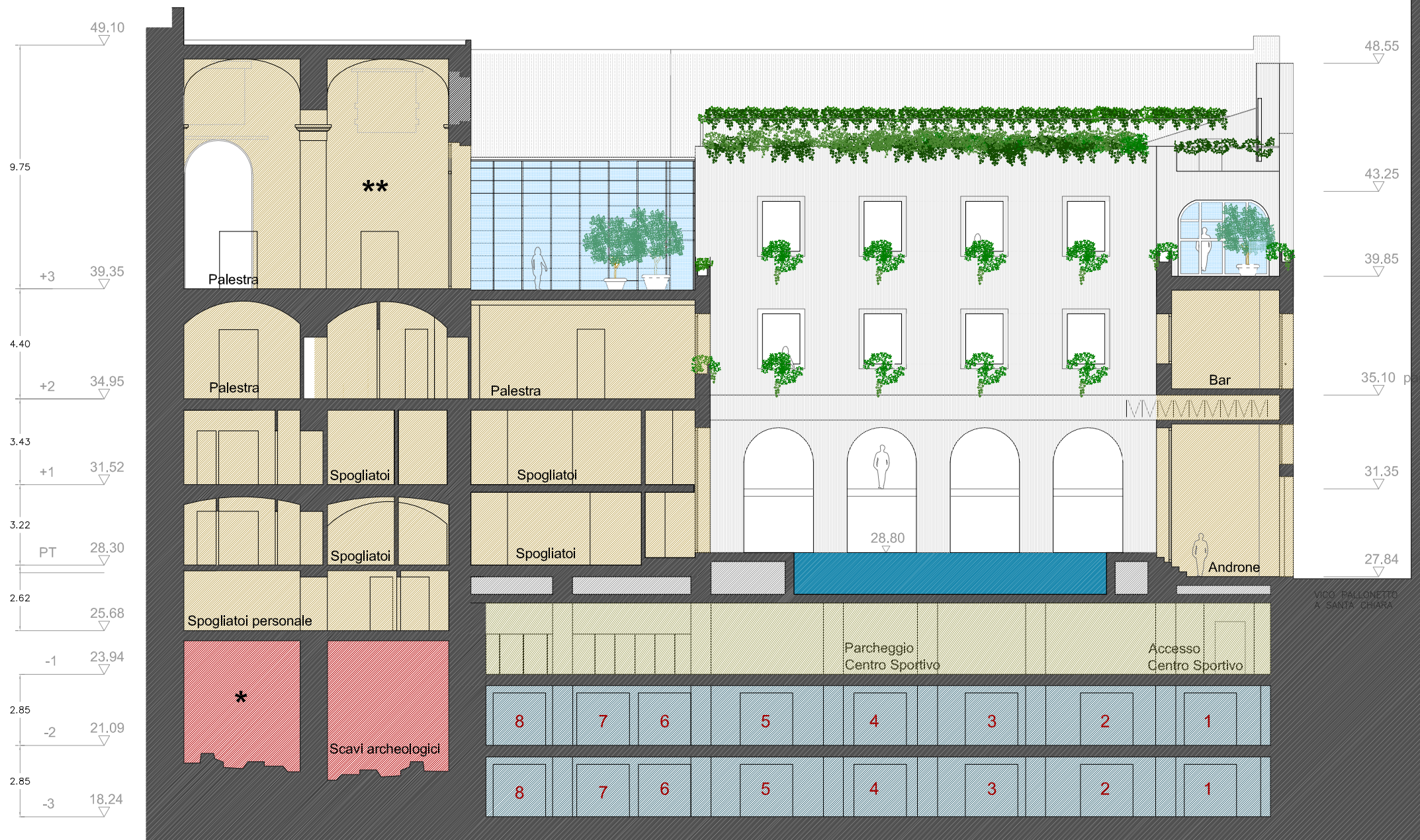
Scala 1:200



- CENTRO SPORTIVO
- PISCINA
- COPERTURA MOBILE
- AREA ARCHEOLOGICA
- PARCHEGGIO CENTRO SPORTIVO
- PARCHEGGI STANZIALI NON PERTINANZIALI PRIVATI

*
la configurazione delle aree in cui sono previsti scavi stratigrafici sarà definita in corso d'opera in relazione alle risultanze delle indagini archeologiche

**
nel corpo da ricostruire filologicamente le aperture nella maglia muraria ed in facciata saranno definite in base alle risultanze delle analisi ed indagini in situ da eseguirsi nelle successive fasi progettuali ed in corso d'opera.



**INTERVENTO DI RIQUALIFICAZIONE DELL' AREA DI VICO PALLONETTO A S. CHIARA – VIA GIOVANNI MAGGIORE PIGNATELLI – NAPOLI
ATTREZZATURE SPORTIVE E SISTEMAZIONE A VERDE AD USO PUBBLICO – PARCHEGGI STANZIALI NON PERTINANZIALI PRIVATI**

PROGETTO PRELIMINARE

Committente: C.S. Decumani s.r.l.
Progetto: STUDIO EINAUDI s.r.l.
COPEC s.r.l. Strutture e Impianti

Sezione D-D
Data Dicembre 2008

Scala 1:200