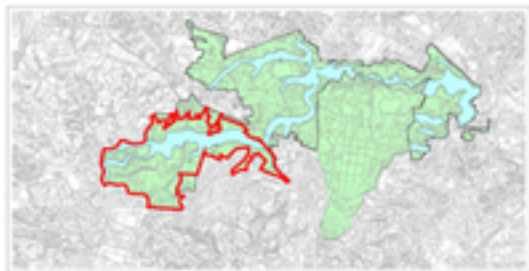




COMUNE DI NAPOLI

Dipartimento urbanistica
Pianificazione funzionale delle Componenti Strutturali
del Territorio e dell'Ambiente



Piano urbanistico attuativo ambito n. 35 - vallone San Rocco
Stralcio Colli Aminei

Il responsabile del progetto

Il dirigente

Inquadramento territoriale dell'ambito n. 35 - vallone San Rocco e sistema della mobilità

TAV. 2

scala 1:20.000

- Perimetro ambito n. 35 - vallone San Rocco
 - Perimetro dell'area stralcio del Piano urbanistico attuativo
- Rete stradale**
- viabilità primaria autostradale esistente fuori terra
 - viabilità primaria autostradale esistente interrata
 - viabilità primaria autostradale di progetto
 - viabilità primaria ordinaria esistente
 - viabilità primaria ordinaria di progetto
- Stazioni**
- esistenti
 - esistente non in esercizio
 - di progetto
- Linee ferro**
- stato di fatto 1994
 - realizzate e in esercizio
 - in costruzione
 - in progettazione
 - pianificate
- Aveo**
- principale
 - secondario
- Sistema fluviale esteso al parco di Capodimonte

