

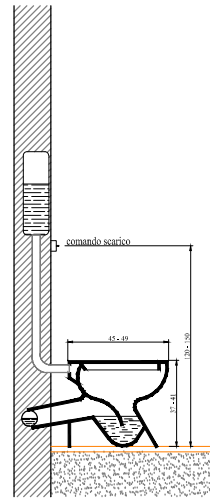
- LEGENDA
- Tubazione di scarico DN 40 mm p. 1%
 - Tubazione di scarico DN 50 mm p. 1%
 - Tubazione di scarico DN 75 mm p. 1%
 - Tubazione di scarico DN 80 mm p. 1%
 - Tubazione di scarico DN 100 mm p. 1%

► Verso di allaccio alla discendente di scarico esistente

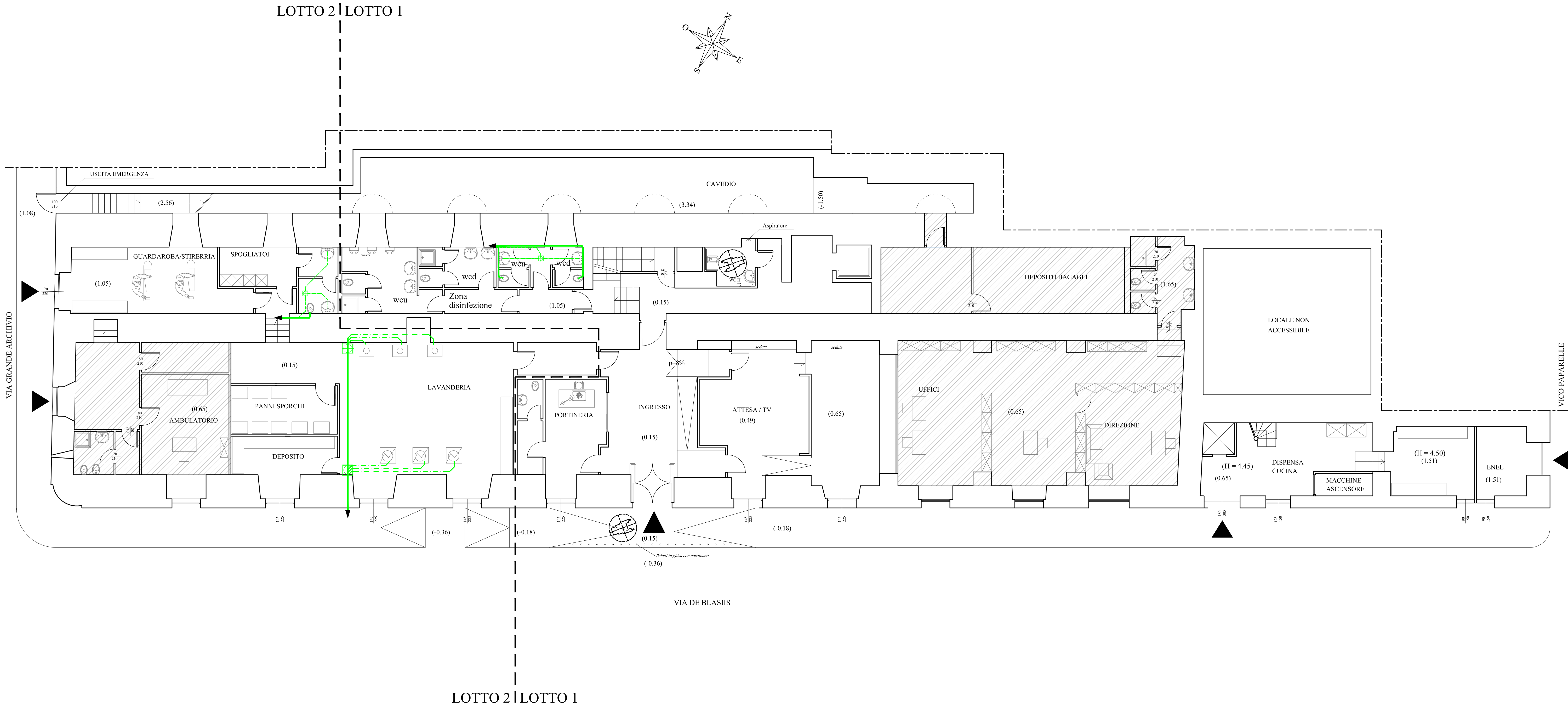
Note:

- il progetto prevede la posa in opera di WC con cassetta di carico nel caso di varianti con posa di vaso con flussometro occorre adeguare i diametri di progetto ai nuovi livelli di servizio
- nel corso dei rilievi non è stato possibile eseguire saggi per l'individuazione delle discendenti di scarico (per non eseguire demolizione in ambienti utilizzati dagli ospiti della struttura) pertanto nel corso delle demolizioni dei rivestimenti esistenti, dovranno essere individuate le discendenti di scarico; adeguando i percorsi planimetrici esistenti agli effettivi rinvenimenti
- nel caso di sola sostituzione delle utenze dei locali WC, i tracciati delle condotte dovranno essere mantenuti identici agli esistenti, rispettando la seguente tabella di diametri minimi delle condotte di scarico:
1 lavabo o bidet: DN 40 pend. 1%
2 lavabo o bidet: DN 50 pend. 1%
da 3 a 6 lavabo o bidet: DN 75 pend. 1%
1 piatto doccia: DN 50 pend. 1%
da 2 a 3 piatti doccia: DN 75 pend. 1%
4 piatti doccia: DN 80 pend. 1%
da 1 a 4 vaso a sedere con cassetta: DN 100 pend. 1%
- nella realizzazione degli impianti di scarico occorre:
 - evitare l'immissione nello stesso pozzetto a pavimento di utenze a quote di scarico diverse (es. non unire piatti doccia e lavabo)
 - tenere separata la linea degli scarichi dei vasi a sedere
- le linee di scarico per gli ambienti nei quali sono sostituite le sole utenze, non sono state graficizzate in quanto sarà mantenuto lo stesso lay-out esistente

PARTICOLARE ATTACCO DI SCARICO WC



Pianta Piano Terra - scala 1:100



DIREZIONE CENTRALE PATRIMONIO
Servizio P.R.M. (Progettazione Realizzazione Manutenzione) Patrimonio Comunale

TITOLO PROGETTO

"Recupero Centro Prima Accoglienza ex Dormitorio Pubblico - Via De Blasii" - codice progetto NA4.1.1.e (rifunionalizzazione del dormitorio al II piano) codice progetto NA4.2.1.a (piano terra lavanderia) - Asse 4 "Infrastrutture per l'inclusione sociale" - Programma Operativo Nazionale "Città Metropolitane 2014 - 2020" (PON METRO).

PROGETTO ESECUTIVO

TITOLO ELABORATO: Impianto di scarico Pianta Piano Terra (q.ta m +0.15)	CODICE ELABORATO: EG IDR3
	SCALA: 1:100
	DATA: Aprile 2018

I PROGETTISTI: Arch. Fabio Ferriero Arch. Roberto Viscogliosi Ing. Giuseppe Di Nuzzo Ing. Giovanni Toscano	IL R.U.P.: Arch. Guglielmo Pescatore IL DIRIGENTE: Ing. Francesco Cuccari
---	--

