



UNIONE EUROPEA



REGIONE CAMPANIA



REPUBBLICA ITALIANA



COMUNE DI NAPOLI



P.O.R. CAMPANIA
2007-2013

FESR

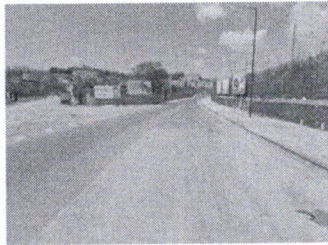
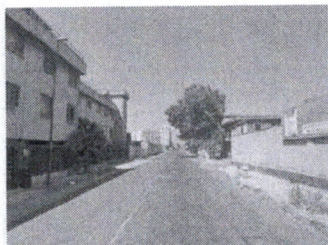
Fondo Europeo Sviluppo Regionale

La tua
Campania
cresce in
Europa

COMUNE DI NAPOLI

Direzione centrale Infrastrutture, lavori pubblici e mobilità

Servizio Sistema delle infrastrutture di trasporto, delle opere pubbliche a rete e dei parcheggi



Grande progetto Riqualficazione urbana Napoli est

Riqualficazione urbanistica e ambientale via Miraglia e sottopasso esistente

PROGETTO DEFINITIVO

Timbro e firma

CdP Immobiliare*: COORDINAMENTO arch. Francesco Maione
arch. Antonella Pazzanese

Gruppo di progettazione

Infrastrutture e impianti: IN.CO.SE.T. S.r.l. - a socio unico - ing. Claudio Troisi
Società di Ingegneria Consulenze e Servizi per l'Ambiente e il Territorio

Paesaggio: LAND Milano S.r.l. - arch. Andreas Kipar

* Attività prevista nell'ambito della convenzione urbanistica stipulata con il Comune di Napoli il 28 dicembre 2012, relativa all'intervento di reindustrializzazione dell'area ex Icmi di via Ferrante Imparato n. 501 - responsabile attuazione convenzione: arch. Giovanni Lanzuise

Progettazione sicurezza: Comune di Napoli - arch. Francesca Spera

Redazione atti amministrativi: Comune di Napoli - arch. Anna Rita Affortunato

Responsabile del procedimento
arch. Giuseppe Pulli

Lista delle lavorazioni e forniture previste per l'esecuzione dell'opera e dei lavori

DATA dicembre 2014
SQUA

REVISIONE	DESCRIZIONE	DATA
01		
02		
03		

Num.Ord. TARIFFA	LAVORI E FORNITURE PER L'ESECUZIONE DELL'APPALTO	unità di misura	Quantità	PREZZO UNITARIO (euro)		TOTALE
				in cifre	in lettere	
RIPORTO						
LAVORI A MISURA						
1 E.01.015.010 a	Scavo a sezione obbligata, eseguito con mezzi meccanici, anche in presenza di battente d'acqua fino a 20 cm sul fondo, compresi i trovanti di volume fino a 0,30 mc, la rimozione di arbusti, lo stradicamento di ceppaie, la regolarizzazione delle pareti secondo profili di progetto, lo spianamento del fondo, anche a gradoni, il paleggiamento sui mezzi di trasporto o l'accantonamento in appositi siti indicati dal D.L. nell'ambito del cantiere. Compresi il rispetto di costruzioni preesistenti sotterranee nonché ogni onere e magistero per dare il lavoro finito a perfetta regola d'arte. In rocce sciolte (con trovanti fino a 0,3 mc)	mc	567,48			
SOMMANO...						
2 E.01.020.010 a	Scavo a sezione aperta per sbancamento, eseguito a mano, anche in presenza di battente d'acqua fino a 20 cm sul fondo, compresi i trovanti di volume fino a 0,30 mc, la rimozione di arbusti, lo stradicamento di ceppaie, la regolarizzazione delle pareti secondo profili di progetto, lo spianamento del fondo, anche a gradoni, il paleggiamento sui mezzi di trasporto o l'accantonamento in appositi siti indicati dal D.L. nell'ambito del cantiere, compresi il rispetto di costruzioni preesistenti sotterranee, nonché ogni onere e magistero per dare il lavoro finito a perfetta regola d'arte In rocce sciolte (con trovanti fino a 0,3 mc)	mc	8,00			
SOMMANO...						
3 E.01.050.015 a	Trasporto a scarica autorizzata controllata di materiali di risulta, provenienti da movimenti terra, demolizioni e rimozioni, eseguiti anche a mano o in zone disagiate, con autocarro di portata fino a 50 q, compresi carico, anche a mano, viaggio, scarico, spandimento del materiale ed esclusi gli oneri di scarica autorizzata Trasporto a scarica autorizzata controllata di materiali di risulta	mc	2'679,82			
SOMMANO...						
4 E.03.010.010 c	Calcestruzzo non strutturale a prestazione garantita, in conformità alle norme tecniche vigenti. D max nominale dell'aggregato 30 mm. Classe di consistenza S4. Fornito e messo in opera, compreso l'uso della pompa e del vibratore, nonché gli sfridi e gli oneri per i previsti controlli e quant'altro necessario per dare l'opera compiuta a perfetta regola d'arte. Sono escluse le casseforme. Classe di resistenza C20/25	mc	1'084,72			
SOMMANO...						
5 E.03.040.010 b	Acciaio per cemento armato B450C, conforme alle norme tecniche vigenti, tagliato a misura, sagomato e posto in opera, compresi gli sfridi, le legature, gli oneri per i previsti controlli e quant'altro necessario per dare l'opera compiuta a perfetta regola d'arte. Acciaio in rete elettrosaldata	kg	29'666,74			
SOMMANO...						
6 E.19.010.070 d	Inferriate, ringhiere, parapetti e cancellate eseguite con profilati normali in acciaio (tondi, piatti, quadri, angolari, scatolari, ecc.), eventuali pannellature in lamiera e intelaiature fisse o mobili, assemblati in disegni lineari semplici, completi della ferramenta di fissaggio, di apertura e chiusura; compresi i tagli, i fori, gli sfridi, gli incastri e gli alloggiamenti in murature, le opere murarie, la spalmatura con una mano di minio o di vernice antiruggine e ogni altro onere e magistero per dare il lavoro finito a perfetta regola d'arte Griglie a pavimento					
SOMMANO...						
A RIPORTARE						

Num.Ord. TARIFFA	LAVORI E FORNITURE PER L'ESECUZIONE DELL'APPALTO	unità di misura	Quantità	PREZZO UNITARIO (euro)		TOTALE
				in cifre	in lettere	
	RIPORTO					
	SOMMANO...	kg	777,22			
7 E.19.040.030 .d	Zincatura a caldo per immersione di opere in ferro con trattamento a fuoco mediante immersione in vasche che contengono zinco fuso alla temperatura di circa 500 °C, previo decappaggio, lavaggio, ecc., e ogni altro onere e magistero per dare il lavoro finito a perfetta regola d'arte Per lamiere e tubi leggeri					
	SOMMANO...	kg	777,22			
8 FT_001	Rimozione e recupero di masselli autobloccanti in cls di varia tipologia e dimensione, effettuata con ausilio di escavatore meccanico nonché del necessario completamento a mano, compreso: la movimentazione, l'accatastamento e la cernita del materiale presso l'area di cantiere, a mano su appositi bancali forniti dalla ditta esecutrice, del materiale scelto dalla D.L. come idoneo al riutilizzo in loco; la pulizia dei masselli dalla sabbia di allettamento; l'onere per il rallentamento dovuto ad interferenze di linee tecnologiche o servizi vari, per la rimozione di pozzetti stradali di vario tipo, griglie di aerazione, archetti o altre tipologie di dissuasori di traffico, pali di sostegno di segnali stradali, di cartellonistica pubblicitaria, ed ogni onere ed intervento atto a dare il lavoro finito a perfetta regola d'arte.					
	SOMMANO...	m2	150,00			
9 FT_002	Sola posa in opera di cordoni di pietrasa di lunghezza non inferiore a 70 cm e altezza da 20 a 27 cm, lavorati sulla faccia vista e a scalpello negli assetti, con spigoli arrotondati o sfettati, con strato di allettamento di malta idraulica compreso ogni onere e magistero per dare il lavoro finito a perfetta regola d'arte Larghezza 20 cm					
	SOMMANO...	m2	468,80			
10 FT_003	Solo fornitura di cordoni di pietrasa di lunghezza non inferiore a 70 cm e altezza da 20 a 27 cm, lavorati sulla faccia vista e a scalpello negli assetti, con spigoli arrotondati o sfettati. Larghezza 20 cm					
	SOMMANO...	m	973,60			
11 FT_004	Solo posa in opera di basoli di altezza da 20 a 27 cm, con spigoli arrotondati o sfettati, in opera con strato di allettamento di malta idraulica compreso ogni onere e magistero per dare il lavoro finito a perfetta regola d'arte.					
	SOMMANO...	m2	1'149,00			
12 FT_005	Massello in cls prefabbricato fotocatalitico. Fornitura e posa in opera su letto di sabbia da 4 cm. Spessore 6 cm					
	SOMMANO...	m2	639,00			
13 FT_006	Conglomerato bituminoso per manto di usura di tipo antiskid, fornito e posto in opera, con alto contenuto di graniglia, compresi ogni altro onere e magistero per dare il lavoro finito a perfetta regola d'arte. Per 1 cm di spessore in più					
	SOMMANO...	m2	12'591,00			
14 FT_007	Solo fornitura di basoli di altezza da 20 a 27 cm, con spigoli arrotondati o sfettati.					
	SOMMANO...	m2	411,80			
	A RIPORTARE					

Num.Ord. TARIFFA	LAVORI E FORNITURE PER L'ESECUZIONE DELL'APPALTO	unità di misura	Quantità	PREZZO UNITARIO (euro)		TOTALE
				in cifre	in lettere	
RIPORTO						
15 FT_008	Fornitura e posa in opera su supporto in lamiera di segnale verticale compreso blocco di fondazione in cls. SOMMANO...	cadauno	116,00			
16 FT_009	Fornitura e posa in opera di segnali a pavimento (tipo sistema Loges) in gres porcellanato per indicare a tutela dei soggetti non vedenti i dislivelli lungo i percorsi pedonali, compreso le opere necessarie per l'alloggiamento del sistema oltre ad ogni onere e magistero per dare l'opera finita a perfetta regola d'arte. SOMMANO...	m2	175,00			
17 FT_010bis	Fornitura in cantiere di Acer campestre "Elsrijk" - Listino Assoverde 2013. Circ. 20 - 25. SOMMANO...	cadauno	12,00			
18 FT_012	Rimozione di dissuasori compreso la fondazione in cls. SOMMANO...	cadauno	17,00			
19 FT_020	Abbattimento pali e diritti e ricurvi, a semplice e a doppio braccio, altezza da mt 7,50 a mt. 12,00 escluso la demolizione del blocco di fondazione, compreso il trasporto a deposito comunale che sarà indicato dall'amministrazione SOMMANO...	cadauno	43,00			
20 FT_021	Recupero cavo da tubazione o dall'interno dei pali SOMMANO...	m	860,00			
21 FT_022	Smontaggio di un trasformatore serie in muffola da 70 w a 1500 w in trincea aperta, in pozzetto o in cameretta esistente SOMMANO...	cadauno	43,00			
22 FT_023	Smontaggio di un'armatura portalampada, escluso armature tipo titano, low mount, nautilus e similari. SOMMANO...	cadauno	53,00			
23 FT_024	Fornitura e posa in opera di mattoni pieni comuni a secco a protezione dei cavidotti di collegamento dei punti luce della Pubblica Illuminazione compreso quanto necessario per dare l'opera finita a perfetta regola d'arte. SOMMANO...	m	240,00			
24 FT_028	Trasformatore in muffola da 750w 20/20a in opera in trincea già aperta o in cunicolo - (fornitura e posa in opera) SOMMANO...	cadauno	4,00			
25 FT_029_bis	Rimozione di linee elettriche in BT entro galleria, comprendente cavi elettrici, canalizzazioni di qualsiasi genere es. tubazioni in Ac o plastiche, canali in Ac ecc.; rimozione degli elementi di ancoraggio; ripristino del supporto eventualmene degradatosi durante le operazioni di rimozione ed ogni altro elemento per la successiva installazione delle nuove canalizzazioni comprensivo del trasporto a rifiuto e smaltimento. SOMMANO...	ml	200,00			
26 FT_030	Rimozione di quado elettrico BT a servizio della p.i. nel sottopasso via del Macello, comprensivo della disalimentazione del q.e dalla fornita, smontaggio di tutti i cavi elettrici attestati					
A RIPORTARE						

Num.Ord. TARIFFA	LAVORI E FORNITURE PER L'ESECUZIONE DELL'APPALTO	unità di misura	Quantità	PREZZO UNITARIO (euro)		TOTALE
				in cifre	in lettere	
	RIPORTO					
	nel quadro, smontaggio del quadro elettrico e di ogni altro elemento d'intralcio alla successiva installazione di nuovo quadro elettrico. Ripositino del supporto eventualmente ammalorato durante le fasi di smontaggio. comprensivo del trasporto a rifiuto e smaltimento. SOMMANO...	cadauno	1,00			
27 FT_039	Smontaggio di manufatti in ghisa (chiusini, griglie, ecc), eseguito a mano e con l'ausilio di appositi mezzi meccanici al fine di una loro successiva ricollocazione in opera. Compresa la pulitura, la cernita e l'accatastamento nelle aree di cantiere. Compreso altresì l'onere per l'indennità, il carico, il trasporto e lo scarico a rifiuto dei materiali di risulta alle pubbliche discariche poste a qualsiasi distanza. SOMMANO...	cadauno	30,00			
28 FT_040	Rimozione di elementi di pozzetti in conglomerato cementizio di qualsiasi dimensione. Compresa l'intercettazione dei condotti di afflusso, la movimentazione, carico e trasporto delle macerie a discarica e/o a stoccaggio; opere di protezione e segnaletica. Esclusi disfaccimenti di pavimenti, scavi. Per ogni anello. SOMMANO...	x ogni anello	30,00			
29 FT_041	Rimozione di condotte. Rimozione di tubi in metallo, calcestruzzo e materiale plastico per condotte. Rimozione di tubi in metallo calcestruzzo e materiale plastico, di qualsiasi diametro, per condotte di qualsiasi tipo, poste su terreno, in murature, sotto i massetti, in pavimentazioni di qualunque genere. Sono esclusi gli scavi e/o le demolizioni. Sono compresi: la movimentazione nell'ambito del cantiere dei materiali provenienti dalle rimozioni ed il relativo carico su automezzo meccanico. Sono da computarsi a parte le eventuali opere di protezione ed il trasporto a discarica con i relativi oneri. E' inoltre compreso quanto altro occorre per dare il lavoro finito. (10 metri di lunghezza per cm di sezione) SOMMANO...	10mxc (sezione)	600,00			
30 FT_042	Pozzetto di raccordo carrabile, non diaframmato, realizzato con elementi prefabbricati in cemento vibrato con impronte laterali per l'immissione di tubi, senza coperchio o griglia, posto in opera compresi ogni onere e magistero per l'allaccio a tenuta con le tubazioni, inclusi il letto con calcestruzzo cementizio, il rinfianco e il rinterro con la sola esclusione degli oneri per lo scavo Dimensioni 40x40x40 cm SOMMANO...	cadauno	113,00			
31 FT_048	CESTINO tipo CINDER 100 Beaver Company by Green System. Corpo cilindrico in lamiera d'acciaio con una scanalatura verticale, montante di sospensione realizzato con doppio piatto in acciaio; elemento superiore di copertura distanziato in piatto in acciaio pieno tagliato al laser da mm 10 di spessore, foro interno Ø cm 19 con sistema di apertura basculante e serratura; anello porta-sacco interno, fondo drenante, con posacenere. Trattamento di zincatura a caldo (norme UNI) e verniciatura a polveri poliestere colore grigio ad effetto ferro-micaceo. Predisposizione per l'ancoraggio a terra. Su richiesta trattamento protettivo trasparente, repellente ai componenti delle vernici. Il trattamento impedisce la catalizzazione e penetrazione di vernici (spray) e colle di autoadesivi, consentendone facilmente la rimozione, con l'uso di					
	A RIPORTARE					

Num.Ord. TARIFFA	LAVORI E FORNITURE PER L'ESECUZIONE DELL'APPALTO	unità di misura	Quantità	PREZZO UNITARIO (euro)		TOTALE
				in cifre	in lettere	
	RIPORTO					
32 FT_049	apposito detergente, senza intaccare la vernice. SOMMANO...	cad	13,00			
33 FT_051	Colonnina dissuasore di traffico in acciaio, altezza 80 cm, diametro 10 cm, posizionamento su pavimentazione o su tappeto erboso su tappo piano in lamiera inox su base di cemento. SOMMANO...	cad	19,00			
34 FT_052	Fornitura e posa in opera di miscela fotocatalitica a base d'acqua e biossido di titanio (TiO2) di tipo Anatase con struttura nanometrica, tipo Coverlite, che consenta l'abbattimento di inquinanti atmosferici quali ossidi di azoto, di zolfo ed ozono. Sottoforma di pellicola, il trattamento deve aderire al manto stradale bituminoso e mantenere inalterate le caratteristiche superficiali della pavimentazione in termini di aderenza, colorazione ed eventuale drenabilità. Le capacità fotocatalitiche del trattamento devono essere verificate tramite prove di laboratorio eseguite in rapporto alla vigente norma UNI 11247 e successive modificazioni: "Determinazione dell'attività di degradazione di ossidi di azoto in aria da parte di materiali inorganici fotocatalitici". La durata dell'attività fotocatalitica deve essere garantita per l'intera vita utile della pavimentazione e comunque avere un valore iniziale di abbattimento > di 35% con 1,5 l/min di gas inquinante e irradianza = 20 W/m2. SOMMANO...	m2	12'591,00			
34 FT_052	Pavimentazione in lastre di pietra dura, posta in opera su sottostante massetto di fondazione, da pagarsi a parte; lastre quadrate o rettangolari di lato minore non inferiore a 35 cm, dello spessore non superiore a 10 cm, con impiego di collante poliuretano, previo costipamento del sottofondo e correzione del piano di posa con malta comune e scaglie; compresi oneri per preparazione a squadro dei bordi delle lastre di pietra, interruzioni intorno agli alberi e ai chiusini, formazione di pendenze, disposizione in opera anche a disegno, innaffiamento della superficie, eventuale sigillatura dei giunti con una colata di cemento liquido nelle connessioni, fino a completo riempimento, sfridi, tagli a misura, carico, trasporto e scarico a rifiuto, a qualsiasi distanza, del materiale inutilizzabile e ogni altro onere e magistero per dare il lavoro finito a perfetta regola d'arte Lastre in basalto SOMMANO...	m3	310,25			
35 FT_053	Apparecchio illuminante tipo "Italo 2" costituito da telaio di supporto in lega di alluminio pressofuso UNI EN 1706, guarnizione poliuretana, schermo di chiusura in vetro piano temperato (spessore 5mm) ad elevata trasparenza, gruppo ottico in alluminio puro al 99.85% con finitura superficiale realizzata con deposito sotto vuoto 99,95%, pressacavo plastico M20x1.5mm - IP68, fermacavo integrato, attacco in alluminio pressofuso UNI EN 1706, grado di protezione IP66 con valvola di scambio pressione a membrana, classe di isolamento: II (I in opzione), alimentazione: 220V-240V 50/60Hz, alimentatore ferromagnetico, efficienza EEI=A3, accenditore a sovrapposizione, temporizzato su richiesta, fattore di potenza: >0.9 (a pieno carico), connessione rete: per cavi sezione max. 4mmq, sezionatore di linea incluso per classe di isolamento II, Potenza della lampada 6 moduli 116W LED (compresa). SOMMANO...	cadauno	61,00			
36 FT_054	Palo conico trafilato curvato in acciaio zincato avente le misure come appresso designate: diametro di base "d2"; diametro finale					
	A RIPORTARE					

Num.Ord. TARIFFA	LAVORI E FORNITURE PER L'ESECUZIONE DELL'APPALTO	unità di misura	Quantità	PREZZO UNITARIO (euro)		TOTALE
				in cifre	in lettere	
	RIPORTO					
	di palo "d1"; lunghezza palo "l"; altezza fuori terra "h", completo di n.1 sbraccio composto da mensola rettilinea posta a 95° costituita da tubo portante lavorato in acciaio avente diametro 42 mm. Il tutto zincato a caldo e verniciato grigio ferro micaceo, da incassare nel terreno per 500 mm (Hi), fornito e posto in opera. Sono compresi i fori per i passaggi delle tubazioni dei conduttori elettrici, il basamento di sostegno delle dimensioni di 50x50x100 cm per pali di altezza fuori terra fino a 6300 mm e di 70x70x100 cm per pali di altezza oltre i 6300 mm in conglomerato cementizio con classe di resistenza C25/30, lo scavo, la tubazione del diametro 300 mm per fissaggio del palo, la sabbia di riempimento tra palo e tubazione, il collare in cemento, il ripristino del terreno. E' inoltre compreso quanto altro occorre per dare l'opera finita a perfetta regola d'arte d2=180; d1= 60; h=10000; S=4. SOMMANO...	cad	61,00			
37 FT_055	Apparecchio illuminante tipo "Italo 2 Urban" costituito da telaio di supporto in lega di alluminio pressofuso UNI EN 1706, guarnizione poliuretana, schermo di chiusura in vetro piano temperato (spessore 4mm) ad elevata trasparenza, gruppo ottico in alluminio puro al 99.85% con finitura superficiale realizzata con deposito sotto vuoto 99,95%, pressacavo plastico M20x1.5mm - IP68, fermacavo integrato, attacco in alluminio pressofuso UNI EN 1706, grado di protezione IP66 con valvola di scambio pressione a membrana, classe di isolamento: II, (I in opzione), alimentazione: 220V-240V 50/60Hz, alimentatore ferromagnetico, efficienza EEI=A3, accenditore a sovrapposizione, temporizzato su richiesta, fattore di potenza: >0.9 (a pieno carico), connessione rete: per cavi sezione max. 4mmq, sezionatore di linea incluso per classe di isolamento II, Potenza della lampada 6 moduli 61W LED (compresa). SOMMANO...	cadauno	10,00			
38 FT_061	Fornitura e posa in opera di quadro elettrico a servizio della p.i. del sottopasso come da schemi allegati, completo di interruttori di manovra e protezione, carpenteria da installare all'esterno completamente in metallo IP65, morsettiaria, completo di tutti i certificati secondo normative vigenti. Completo di ogni onere ed accessorio per dare l'opera compiuta secondo la regola dell'arte. SOMMANO...	cadauno	1,00			
39 FT_062	Fornitura e posa in opera di corpo illuminante tipo TLED 0H - TB 27 LED 525mA 46W; CRI = 70; Classe di sicurezza fotobiologica: EXEMPT GROUP; Classe di isolamento II; Protezione agli urti IK08; Grado di protezione IP66 totale; Montaggio: Sistema di fissaggio per canale con doppio gancio a chiusura manuale e blocco di sicurezza. Norme di riferimento: EN 60598-1, EN 60598-2-3, EN 62471, EN 55015, EN 61547, EN 61000-3-2, EN 61000-3-3; Alimentazione :220÷240V 50/60Hz; Connessione di rete :Derivazione Cavo di rete FG70M1 0.6/1kV 2x1.5mmq L.1.5mt Spina IEC309 2P+T 16A IP67 ; Attacco Acciaio inox AISI 304 Corpo/Disipatore :Alluminio estruso anodizzato ; Tappi laterali Alluminio pressofuso verniciato ; Ottica Policarbonato, metallizzato ad alta efficienza Schermo Vetro temperato spessore 4mm ; Pressacavo Plastico M20x1.5 - IP68 ; Ganci di sicurezza vetro Alluminio estruso anodizzato. Compelto di accessori per l'ancoraggio su canale in Ac ed ogni altro onere ed accessorio per il perfetto funzionamento. SOMMANO...	cadauno	16,00			
40	Fornitura e posa in opera di corpo illuminante tipo TLED 2F S					
	A RIPORTARE					

Num.Ord. TARIFFA	LAVORI E FORNITURE PER L'ESECUZIONE DELL'APPALTO	unità di misura	Quantità	PREZZO UNITARIO (euro)		TOTALE
				in cifre	in lettere	
RIPORTO						
FT_063	A-M LED 54 700mA 444W. CRI = 70; Protezione agli urti IK09; Grado di protezione IP66 totale; Montaggio : Sistema di fissaggio per canale con doppio gancio a chiusura manuale e blocco di sicurezza ; Norme di riferimento EN 60598-1, EN 60598-2-3, EN 62471, EN 55015, EN 61547, EN 61000-3-2, EN 61000-3-3; Alimentazione : 220÷240V 50/60Hz; Connessione di rete :Derivazione Cavo di rete FG7OMI 0.6/1kV 2x1.5mmq L.1.5mt Spina IEC309 2P+T 16A IP67 ; Attacco Acciaio inox AISI 304 Corpo/Disipatore :Alluminio estruso anodizzato ; Tappi laterali Alluminio pressofuso verniciato ; Ottica Policarbonato, metallizzato ad alta efficienza Schermo Vetro temperato spessore 4mm ; Pressacavo Plastico M20x1.5 - IP68 ; Ganci di sicurezza vetro Alluminio estruso anodizzato. Completo di accessori per l'ancoraggio su canale in Ac ed ogni altro onere ed accessorio per il perfetto funzionamento.	SOMMANO... cadauno	42,00			
41 FT_064	Fornitura e posa in opera di : Cassetta di derivazione per corpo illuminante galleria SERIE TUNNEL54 con tecnologia a perforazione di isolante, costruita in lega speciale di alluminio EN 1706 AC-46100DF (EX UNI 5076) con trattamento anticorrosione e verniciatura interna ed esterna realizzata con vernice atossica ed antifumo con connessioni a perforazione di isolante senza interruzione del cavo di linea. La cassetta è del tipo "FIRE PROOF", resistente al fuoco con continuità elettrica garantita a 850°C per 90 minuti secondo norma CEI EN 50362, secondo LINEE GUIDA ANAS PER LA PROGETTAZIONE DELLA SICUREZZA NELLE GALLERIE STRADALI. Conformità garantita da ente certificatore esterno ed accreditato (IMQ). Gli ingressi per i cavi sono dotati di un sistema che garantisce la compatibilità universale con cavi da 4-35 mm2 senza la sostituzione delle guarnizioni di tenuta. Il morsetto a perforazione d'isolante, costruito in ottone su base ceramica, la perforazione dell'isolante si ottiene per mezzo di tre coltelli posti longitudinalmente rispetto al cavo in modo da garantire che i singoli trefoli non siano tranciati. Il serraggio avviene simultaneamente per coppia di cavi (Fase e Neutro) mediante unico bullone con rottura calibrata che assicura la corretta coppia di serraggio senza utilizzo di chiavi dinamometriche a garanzia del contatto elettrico. Il corretto serraggio del cavo e della tenuta IP66 sono garantite dal sistema guidato. La derivazione (utenza) è realizzata con presa a spina (pre-cablata) 2P+T 16A 230V secondo standard EN 60309-1-2. La messa a terra è realizzata con due morsetti dedicati, uno interno ed uno esterno con sede non passante dedicata. La fase ed il neutro sono protetti mediante 2 fusibili da 4 A. La sostituzione dei fusibili avviene a cassetta chiusa per mezzo di uno sportello realizzato in lega di alluminio e incernierato alla cassetta. Lo sportello è dotato di vite imperdibile ed apre solo con apposito attrezzo. La linea (fase) è identificata con un sistema di siglatura di tipo a "tassello" . Il corpo della cassetta è costruito senza spigoli vivi per evitare danni all'operatore. Il coperchio è solidale alla cassetta per mezzo di cerniere che la chiusura avviene con due sole viti per facilitare le operazioni di cablaggio e di manutenzione. Il grado di protezione è pari a IP66 mentre la resistenza meccanica minima garantita è IK10. Il fissaggio è realizzato mediante apposite staffe per canalina metallica o con asole esterne alla cassetta per l'applicazione a parete. Dimensioni esterne 250x255x130. Spessore minimo delle pareti cassetta 3,5mm. Classe isolamento I	SOMMANO... cadauno	58,00			
42 L.02.010.010 .i	Cavo in corda di rame elettrolitico isolato in PVC, N07V-K , non propagante incendio, non propagante fiamma, per tensioni nominali 450/750 V ad una temperatura di esercizio max 70 °C					
A RIPORTARE						

54

Num.Ord. TARIFFA	LAVORI E FORNITURE PER L'ESECUZIONE DELL'APPALTO	unità di misura	Quantità	PREZZO UNITARIO (euro)		TOTALE
				in cifre	in lettere	
	R I P O R T O					
43 L.02.010.022 c	<p>con conduttore a corda flessibile di rame rosso ricotto. Il cavo dovrà riportare stampigliato a rilievo la designazione CEI, la marca, la provenienza e il marchio IMQ. Per sistemi chiusi o incassati Unipolare Sezione 35 mm²</p> <p style="text-align: right;">SOMMANO...</p>	m	250,00			
44 L.02.010.026 b	<p>Cavo in corda rigida di rame ricotto stagnato isolato in gomma EPR, FG7 OR, non propagante incendio, non propagante fiamma, contenuta emissione di gas corrosivi, con guaina di mescola isolante con elevate caratteristiche elettriche, meccaniche e termiche di colore grigio chiaro RAL 7035 per tensioni nominali 600/1000 V ad una temperatura di esercizio max 70 °C con conduttore a filo unico, corda rigida o flessibile. Il cavo dovrà riportare stampigliato a rilievo la designazione, numero di conduttori per sezione, la marca, la provenienza, la marcatura metrica progressiva e il marchio IMQ. Unipolare Sezione 1x4 mm²</p> <p style="text-align: right;">SOMMANO...</p>	m	950,00			
45 L.02.010.034 b	<p>Cavo in corda rigida di rame ricotto stagnato isolato in gomma elastomerica di qualità G10, FG10 OM1 o RG10 OM1, non propagante incendio, non propagante fiamma, contenuta emissione di gas corrosivi, ridottissima emissione di gas tossici e di fumi opachi in caso di incendio con guaina termoplastica speciale M1 di colore nero RAL 9005 per tensioni nominali 600/1000 V ad una temperatura di esercizio max 85 °C con conduttore a filo unico, corda rigida o flessibile. Il cavo dovrà riportare stampigliato a rilievo la designazione, il numero di conduttori per sezione, la marca, la provenienza, la marcatura metrica progressiva e il marchio IMQ. Tripolare Sezione 3x2,5 mm²</p> <p style="text-align: right;">SOMMANO...</p>	m	1 280,00			
46 L.02.020.012 c	<p>Canale in lamiera zincata a caldo con processo Sendzimir, spessore del rivestimento protettivo non inferiore a 14 micron, lunghezza del singolo elemento 3,0 m, a fondo cieco o forato, coperchio escluso. Deviazione in salita o in discesa, a 45° o 90° Sezione 150 x 75 mm, spessore 10/10 mm</p> <p style="text-align: right;">SOMMANO...</p>	cadauno	67,00			
47 L.02.020.012 e	<p>Canale in lamiera zincata a caldo con processo Sendzimir, spessore del rivestimento protettivo non inferiore a 14 micron, lunghezza del singolo elemento 3,0 m, a fondo cieco o forato, coperchio escluso. Deviazione in salita o in discesa, a 45° o 90° Sezione 300 x 75 mm, spessore 12/10 mm</p> <p style="text-align: right;">SOMMANO...</p>	cadauno	17,00			
48 L.02.035.020	Sospensione pesante per sistemi di canali o passerelle zincate, formate da discendenti in profili zincati a caldo vincolate piastre					
	A R I P O R T A R E					

Num.Ord. TARIFFA	LAVORI E FORNITURE PER L'ESECUZIONE DELL'APPALTO	unità di misura	Quantità	PREZZO UNITARIO (euro)		TOTALE
				in cifre	in lettere	
	RIPORTO					
b	di ancoraggio e profilo mensola, fornita e posta in opera Sospensione pesante per luce fino a 120 mm SOMMANO...	cad	180,00			
49 L.02.035.030 .c	Mensole per sistemi di canali o passerelle zincate, formate da mensole in acciaio zincato, fornite e poste in opera Di larghezza 150 mm SOMMANO...	cad	145,00			
50 L.02.035.030 .e	Mensole per sistemi di canali o passerelle zincate, formate da mensole in acciaio zincato, fornite e poste in opera Di larghezza 300 mm SOMMANO...	cad	35,00			
51 L.02.040.060 .g	Cavidotto in tubazione flessibile corrugata a doppia parete di linee di alimentazione elettrica in polietilene ad alta densità, fornito in rotoli, posto in opera in scavo o in cavedi (pagati a parte), compresi giunzioni, curve, manicotti, cavallotti di fissaggio Diametro 125 mm SOMMANO...	m	480,00			
52 L.05.010.010 .e	Corda in rame nudo, fornita e posta in opera, completa dimorsetti e capicorda, posata su passerella, tubazione protettiva o cunicolo Sezione nominale 50 mm ² SOMMANO...	m	480,00			
53 L.05.020.010 .a	Dispersore a croce in profilato di acciaio zincato a caldo, fornito e posto in opera, munito di bandierina con 2 fori diametro 13 mm per allacciamento conduttori tondi e bandelle alloggiato in pozzetto di materiale plastico delle dimensioni di 400x400 mm Lunghezza 1,5 m SOMMANO...	cad	66,00			
54 L.17.060.010 .a	Cavo unipolare non propagante l'incendio per media tensione RG7H1R per tensione nominale 12/20 kV, con conduttore a corda rotonda compatta di rame stagnato, isolamento in miscela di gomma ad alto modulo G7, semiconduttore interno in elastomero estruso, schermatura a fili di rame rosso, guaina in PVC di qualità Rz, di colore rosso. Il cavo dovrà riportare l'indicazione RG7H1R 12/20 kV, la sezione del cavo e il marchio di fabbrica di provenienza Sezione 1x25 mm ² SOMMANO...	m	2'415,00			
55 NPV11	Lapillo vulcanico per pacciamatura di piante arboree, arbustive ed erbacee - sfuso SOMMANO...	m3	0,86			
56 R.02.020.050 .d	Demolizione di struttura in calcestruzzo con ausilio di martello demolitore meccanico Armato di spessore oltre 10 cm SOMMANO...	mc	2,20			
57 R.02.060.022 .a	Demolizione di massi, massetto continuo in calcestruzzo o malta cementizia, di sottofondi, platee e simili, eseguito a mano e/o con l'ausilio di attrezzi meccanici, a qualsiasi altezza e condizione. Compresi l'accatastamento dei materiali di risulta fino ad una distanza di 50 m Non armati di altezza fino a 10 cm SOMMANO...	m ^q	3'726,60			
	A RIPORTARE					

Num.Ord. TARIFFA	LAVORI E FORNITURE PER L'ESECUZIONE DELL'APPALTO	unità di misura	Quantità	PREZZO UNITARIO (euro)		TOTALE
				in cifre	in lettere	
RIPORTO						
58 U.02.040.018 .b	Tubazione corrugata a doppia parete in PE per condotte di scarico interrate non in pressione a norma EN 13476-3 (tipo B), con parete interna liscia di colore chiaro per facilitare l'ispezione visiva e con telecamere, fornita e posta in opera secondo UNI ENV 1046. La barre devono riportare in marcatura sulla superficie esterna tutte le informazioni previste dalla norma di riferimento. Il collegamento fra gli elementi avverrà a mezzo di bicchiere o manicotto con relative guarnizioni. Compensati nel prezzo i pezzi speciali, ogni onere per la posa con relative giunzioni, esclusi solo la formazione del letto di posa e del rinfianco con materiale idoneo. Rigidità anulare SN 8 (>= 8 kN/mq) DE 200 mm SOMMANO...	m	525,00			
59 U.02.040.018 .e	Tubazione corrugata a doppia parete in PE per condotte di scarico interrate non in pressione a norma EN 13476-3 (tipo B), con parete interna liscia di colore chiaro per facilitare l'ispezione visiva e con telecamere, fornita e posta in opera secondo UNI ENV 1046. La barre devono riportare in marcatura sulla superficie esterna tutte le informazioni previste dalla norma di riferimento. Il collegamento fra gli elementi avverrà a mezzo di bicchiere o manicotto con relative guarnizioni. Compensati nel prezzo i pezzi speciali, ogni onere per la posa con relative giunzioni, esclusi solo la formazione del letto di posa e del rinfianco con materiale idoneo. Rigidità anulare SN 8 (>= 8 kN/mq) DE 400 mm SOMMANO...	m	240,91			
60 U.04.010.010 .a	Rinfianco con sabbia o sabbietta, nell'adeguata granulometria esente da pietre e radici, di tubazioni, pozzi o pozzetti compreso gli oneri necessari per una corretta stabilizzazione del materiale con piastre vibranti e eventuali apporti di materiali. Misurato per il volume reso Rinfianco di tubazioni e pozzetti eseguito a macchina SOMMANO...	mc	85,37			
61 U.04.020.010 .g	Pozzetto di raccordo pedonale, non diaframmato, realizzato con elementi prefabbricati in cemento vibrato con impronte laterali per l'immissione di tubi, senza coperchio o griglia, posto in opera compresi ogni onere e magistero per l'allaccio a tenuta con le tubazioni, inclusi il letto con calcestruzzo cementizio, il rinfianco e il rinterro con la sola esclusione degli oneri per lo scavo Dimensioni 80x80x80 cm SOMMANO...	cad	76,00			
62 U.04.020.050 .c	Anello di prolunga a sezione circolare di tipo pesante per traffico carrabile realizzato con elementi prefabbricati in cemento vibrato con impronte laterali per l'immissione di tubi, senza coperchio o griglia, posto in opera compresi ogni onere e magistero per l'allaccio a tenuta con le tubazioni, incluso il rinfianco con calcestruzzo cementizio, il rinterro con la sola esclusione degli oneri per lo scavo Diametro interno 120 cm, altezza interna 50 cm SOMMANO...	cad	22,00			
63 U.04.020.062 .a	Lastra circolare per copertura pozzetti di tipo pesante di spessore non inferiore a 20 cm in opera compresi ogni onere e magistero Diametro nominale 100 cm SOMMANO...	cad	11,00			
64 U.04.020.070	Pozzetto a moduli stampati in polietilene di tipo monoblocco con base in linea diametro interno 1000 mm per condotte in					
A RIPORTARE						

Num.Ord. TARIFFA	LAVORI E FORNITURE PER L'ESECUZIONE DELL'APPALTO	unità di misura	Quantità	PREZZO UNITARIO (euro)		TOTALE
				in cifre	in lettere	
	RIPORTO					
a	<p>materiale plastico liscio o corrugato con innesti preformati per un diametro massimo di tubazioni di ingresso ed uscita pari a 800 mm per tipologia corrugata o spiralata e 630 mm per tipologia liscia. Posto in opera compresi ogni onere e magistero per l'allaccio a tenuta con le tubazioni, inclusi il letto con calcestruzzo cementizio, il rinfianco e il rinterro con la sola esclusione degli oneri per lo scavo Altezza 1200 mm</p> <p style="text-align: right;">SOMMANO...</p>	cad	4,00			
65 U.04.020.070 b	<p>Pozzetto a moduli stampati in polietilene di tipo monoblocco con base in linea diametro interno 1000 mm per condotte in materiale plastico liscio o corrugato con innesti preformati per un diametro massimo di tubazioni di ingresso ed uscita pari a 800 mm per tipologia corrugata o spiralata e 630 mm per tipologia liscia. Posto in opera compresi ogni onere e magistero per l'allaccio a tenuta con le tubazioni, inclusi il letto con calcestruzzo cementizio, il rinfianco e il rinterro con la sola esclusione degli oneri per lo scavo Altezza da 1400 a 1700 mm</p> <p style="text-align: right;">SOMMANO...</p>	cad	10,00			
66 U.04.020.075 d	<p>Pozzetto a sezione circolare di tipo pesante per traffico carrabile realizzato con elementi prefabbricati in cemento vibrato con impronte laterali per l'immissione di tubi, senza coperchio o griglia, posto in opera compresi ogni onere e magistero per l'allaccio a tenuta con le tubazioni, inclusi il letto con calcestruzzo cementizio, il rinfianco e il rinterro con la sola esclusione degli oneri per lo scavo Diametro interno 120 cm, altezza interna 90 cm</p> <p style="text-align: right;">SOMMANO...</p>	cad	11,00			
67 U.04.020.081 a	<p>Chiusino a riempimento, in ghisa sferoidale prodotto da azienda certificata ISO 9001, costituito da: telaio di forma quadrata sia alla base di appoggio che alla sommità corrispondente al livello del piano stradale, con o senza adeguata aletta perimetrale esterna continua sui quattro lati, di larghezza non inferiore a 20 mm. per ottenere una maggiore base di appoggio e consentire un migliore ancoraggio alla fondazione anche tramite apposite asole e/o fori creati sul perimetro. Coperchio di forma quadrata o rettangolare con fondo piano depresso per il riempimento di altezza utile 75 mm. munito di costole di rinforzo esterne sottostanti; asole a fondo chiuso idonee ad accogliere le chiavi di sollevamento. Tutti i coperchi ed i telai devono riportare il marchio di un ente di certificazione terzo legalmente riconosciuto; la sigla EN 124; la classe di resistenza; il marchio del produttore in codice; il luogo di fabbricazione in codice; la data del lotto di produzione. Fornito e posto in opera su di un preesistente pozzetto compresa la malta cementizia di allestimento ed ogni altro onere e magistero per dare il lavoro finito a perfetta regola d'arte Chiusini quadrati o rettangolari con fondo represso</p> <p style="text-align: right;">SOMMANO...</p>	kg	3'800,00			
68 U.04.020.087 a	<p>Chiusino di ispezione classe D400 prodotto in materiale composito con superficie antisdrucciolo in conformità alla norma UNI EN 124 da azienda certificata ISO 9001: 2008 e 14001: 2004, avente marcatura riportante classe di resistenza, norma di riferimento, identificazione del produttore e marchio di qualità rilasciato da un ente di certificazione internazionalmente riconosciuto, con telaio circolare, fornito e posto in opera, compresi ogni onere e magistero per dare il lavoro finito a perfetta regola d'arte Dimensione 800 mm, luce netta non inferiore a 600 mm</p> <p style="text-align: right;">SOMMANO...</p>	cad	25,00			
	A RIPORTARE					

Num.Ord. TARIFFA	LAVORI E FORNITURE PER L'ESECUZIONE DELL'APPALTO	unità di misura	Quantità	PREZZO UNITARIO (euro)		TOTALE
				in cifre	in lettere	
RIPORTO						
69 U.04.020.088 a	Griglia concava classe C250 prodotta in materiale composito con superficie antisdrucciolo in conformità alla norma UNI EN 124 da azienda certificata ISO 9001: 2008 e 14001: 2004, avente marcatura riportante classe di resistenza, norma di riferimento, identificazione del produttore e marchio di qualità rilasciato da un ente di certificazione internazionalmente riconosciuto; con telaio quadrato di dimensione 500x500, fornita e posta in opera, compresi ogni onere e magistero per dare il lavoro finito a perfetta regola d'arte Griglia C250, dimensioni 500x500 mm SOMMANO...	cad	113,00			
70 U.05.010.020 a	Demolizione di pavimentazione in conglomerato bituminoso, pietrischetto bitumato, asfalto compresso o colato, eseguita con mezzi meccanici, compreso l'allontanamento del materiale non utilizzato entro 5 km di distanza; con misurazione del volume in opera Demolizione di pavimentazione in conglomerato bituminoso SOMMANO...	mc	175,83			
71 U.05.010.022 a	Demolizione di fondazione stradale di qualsiasi tipo, eseguita con mezzi meccanici, compreso trasporto nell'ambito del cantiere fino ad una distanza massima di 5000 m Demolizione di fondazione stradale di qualsiasi tipo SOMMANO...	mc	35,50			
72 U.05.010.028 a	Fresatura di pavimentazioni stradali di conglomerato bituminoso, compresi ogni onere e magistero per poter consegnare la pavimentazione completamente pulita, con esclusione del trasporto del materiale di risulta al di fuori del cantiere Per spessori compresi fino ai 3 cm, al m ² per ogni cm di spessore SOMMANO...	mq/cm	141'035,00			
73 U.05.010.030 a	Demolizione di pavimentazione in cubetti di porfido o pietrosa o simili, compresi l'accatastamento dei cubetti di recupero nei luoghi indicati dal committente ovvero il trasporto a discarica fino a una distanza massima di 10 km, l'asporto del materiale di allettamento, la pulizia del sottofondo e ogni altro onere e magistero per dare il lavoro finito a perfetta regola d'arte Posti su sabbia con recupero e pulizia del materiale SOMMANO...	mq	60,00			
74 U.05.010.035 b	Rimozione di basolati, spessore medio da 14 a 24 cm, posti su malta o sabbia, compresi l'accatastamento del materiale di recupero nei luoghi indicati dal committente ovvero il trasporto a discarica fino ad una distanza massima di 10 km, l'asporto del materiale di allettamento, la pulizia del fondo e ogni altro onere e magistero per dare il lavoro finito a perfetta regola d'arte Eseguita a mano con particolare cura per il riutilizzo SOMMANO...	mq	921,50			
75 U.05.010.045 a	Rimozione di sostegni relativi ai segnali di qualsiasi dimensione e tipo, compresi il trasporto, la rimozione del blocco di fondazione ed il riempimento del vuoto con materiale arido Rimozione di sostegni per segnali di qualsiasi dimensione e tipo SOMMANO...	cad	114,00			
76 U.05.010.048	Rimozione di cordoni stradali, eseguita con mezzi meccanici, compresi accatastamento del materiale utile nell'ambito del					
A RIPORTARE						

Num.Ord. TARIFFA	LAVORI E FORNITURE PER L'ESECUZIONE DELL'APPALTO	unità di misura	Quantità	PREZZO UNITARIO (euro)		TOTALE
				in cifre	in lettere	
	RIPORTO					
a	cantiere ed ogni altro onere e magistero Rimozione di cordoni stradali eseguita con mezzi meccanici SOMMANO...	m	2'140,00			
77 U.05.020.024 a	Conglomerato bituminoso per manto di usura di tipo antiskid, fornito e posto in opera, con alto contenuto di graniglia, compresi ogni altro onere e magistero per dare il lavoro finito a perfetta regola d'arte Spessore 3 cm SOMMANO...	mq	12'591,00			
78 U.05.020.080 a	Strato di fondazione in misto granulare stabilizzato con legante naturale, compresi l'eventuale fornitura dei materiali di apporto o la vagliatura per raggiungere la idonea granulometria, acqua, prove di laboratorio, lavorazione e costipamento dello strato con idonee macchine, compresi, altresì, ogni fornitura, lavorazione, onere e magistero per dare il lavoro finito a perfetta regola d'arte, misurato in opera dopo costipamento Strato di fondazione in misto granulare stabilizzato con legante naturale SOMMANO...	mc	50,20			
79 U.05.020.095 a	Conglomerato bituminoso per strato di collegamento (binder) costituito da miscela di aggregati e bitume, secondo le prescrizioni del CSd'A, confezionato a caldo in idonei impianti, steso in opera con vibrofinitrici, e costipato con appositi rulli fino ad ottenere le caratteristiche del CSd'A, compresi ogni onere e magistero per dare il lavoro finito a perfetta regola d'arte Conglomerato bituminoso per strato di collegamento (binder) SOMMANO...	mq/cm	75'546,00			
80 U.05.050.058 a	Segnaletica orizzontale, di nuovo impianto costituita da strisce longitudinali o trasversali, eseguite mediante applicazione di vernice rifrangente premiscelata di colore bianca o gialla permanente, in quantità di 1,6 kg/m ² , con aggiunta di microsferi di vetro per ottenere la retroriflessione della segnaletica nel momento in cui viene illuminata dai veicoli, in quantità pari a 0,2 kg/m ² , fornita e posta in opera, compresi ogni onere e magistero per dare l'opera eseguita a perfetta regola d'arte Per strisce di larghezza 12 cm SOMMANO...	m	4'456,00			
81 U.05.050.062 a	Segnaletica orizzontale, costituita da strisce di arresto, passi pedonali, zebbrature eseguite mediante applicazione di vernice rifrangente premiscelata di colore bianca o gialla permanente, fornita e posta in opera, compresi ogni onere e magistero per il tracciamento e per dare il lavoro finito a perfetta regola d'arte Per nuovo impianto, vernice in quantità pari a 1,3 kg/m ² SOMMANO...	mq	232,38			
82 U.05.050.064 a	Segnaletica orizzontale, costituita da scritte a terra eseguite mediante applicazione di vernice rifrangente premiscelata di colore bianca o gialla permanente, in quantità di 1,1 kg/m ² , fornita e posta in opera, compresi ogni onere e magistero per il tracciamento e per dare il lavoro finito a perfetta regola d'arte, misurata vuoto per pieno secondo il massimo poligonocircoscritto Per nuovo impianto SOMMANO...	mq	77,72			
83 U.07.010.010 a	Stesa e modellazione di terra di coltivo, per piccole quantità, esclusa la fornitura Eseguita a mano SOMMANO...	mc	17,28			
	A RIPORTARE					

Num.Ord. TARIFFA	LAVORI E FORNITURE PER L'ESECUZIONE DELL'APPALTO	unità di misura	Quantità	PREZZO UNITARIO (euro)		TOTALE
				in cifre	in lettere	
	R I P O R T O					
84 U.07.010.020 .d	Messa a dimora di alberi a foglia caduca o persistente in aiuole stradali, posti a piè d'opera dall'impresa, compreso il reinterro, la formazione della conca di compluvio (formella), la fornitura ed il collocamento di pali tutori in legno trattato, la legatura con corde idonee, la fornitura e la distribuzione di ammendanti, di concimi e una bagnatura con 50/200 l di acqua, compresa la fornitura e posa di tubo dreno interrato per irrigazione, esclusi gli oneri di manutenzione e garanzia e la fornitura delle piante Per piante di circ. da 20 a 25 cm SOMMANO...	cad	12,00			
85 U.07.010.022 .b	Preparazione delle buche per la posa in opera di piante arboree ed arbustive, operazione consistente nell'apertura della buca eseguita con mezzo meccanico, posa del materiale di risulta a fianco della buca se lungo via stradali o con interrimento in sito nel caso di sistemazione a verde, escluso in ogni caso il carico e lo smaltimento dei materiali di risulta, minimo 30 buche In vie alberate, senza macchine in sosta SOMMANO...	cad	12,00			
86 U.08.030.020 .b	Palo rastremato diritto in acciaio zincato a stelo unico con braccio avente le misure come appresso designate: diametro di base "d2"; diametro finale di palo "d1"; lunghezza palo "l"; altezza fuori braccio "pl"; lunghezza braccio "b"; diametro innesto armatura "d"; peso "kg"; spessore "S". Da incassare nel terreno per 500 mm (Hi), fornito e posto in opera. Sono compresi i fori per i passaggi delle tubazioni dei conduttori elettrici, il basamento di sostegno delle dimensioni di 50x50x100 cm per pali di altezza fuori terra fino a 6300 mm e di 70x70x100 cm per pali di altezza oltre i 6300 mm in conglomerato cementizio con classe di resistenza C25/30, lo scavo, la tubazione del diametro 300 mm per fissaggio del palo, la sabbia di riempimento tra palo e tubazione, il collare in cemento, il ripristino del terreno, il pozzetto 30x30 cm ispezionabile, con botola in conglomerato cementizio carrabile o in lamiera zincata. E', inoltre, compreso quanto altro occorre per dare l'opera finita a perfetta regola d'arte d2=114; d1= 65; l= 7000; h=6200; pl=8000; b=1500; d=57;kg=71; S=3,5 SOMMANO...	cad	10,00			
	Parziale LAVORI A MISURA euro					
	T O T A L E euro					
	<i>(diconsi euro - in lettere)</i>					
	Pari a Ribasso del _____%					
	<i>(ribasso in lettere)</i>					
	Data, 23/07/2015					
	IL CONCORRENTE <i>(timbro e firma)</i>					
	A R I P O R T A R E					

