

I SEGUENTI ELABORATI GRAFICI SONO PURAMENTE INDICATIVI E NON VINCOLANTI PER I CONCORRENTI, I QUALI, FERMO RESTANDO LE DIMENSIONI MASSIME DELLE SINGOLE AREE OCCUPATE COME STABILITE NELL'AVVISO, POSSONO PROPORRE UNA DIVERSA LOCALIZZAZIONE DEI SINGOLI SPAZI DI VENDITA, UNA DIMENSIONE DELL'AREA INFERIORE, NONCHE' UNA DIVERSA DIMENSIONE DEI SINGOLI SPAZI DI VENDITA.



Municipalità 2

Avvocata · Montecalvario

San Giuseppe · Porto

Mercato · Pendino

Servizio Attività Tecniche

**AVVISO PUBBLICO
MERCATI AGRICOLI**



PIAZZA DANTE

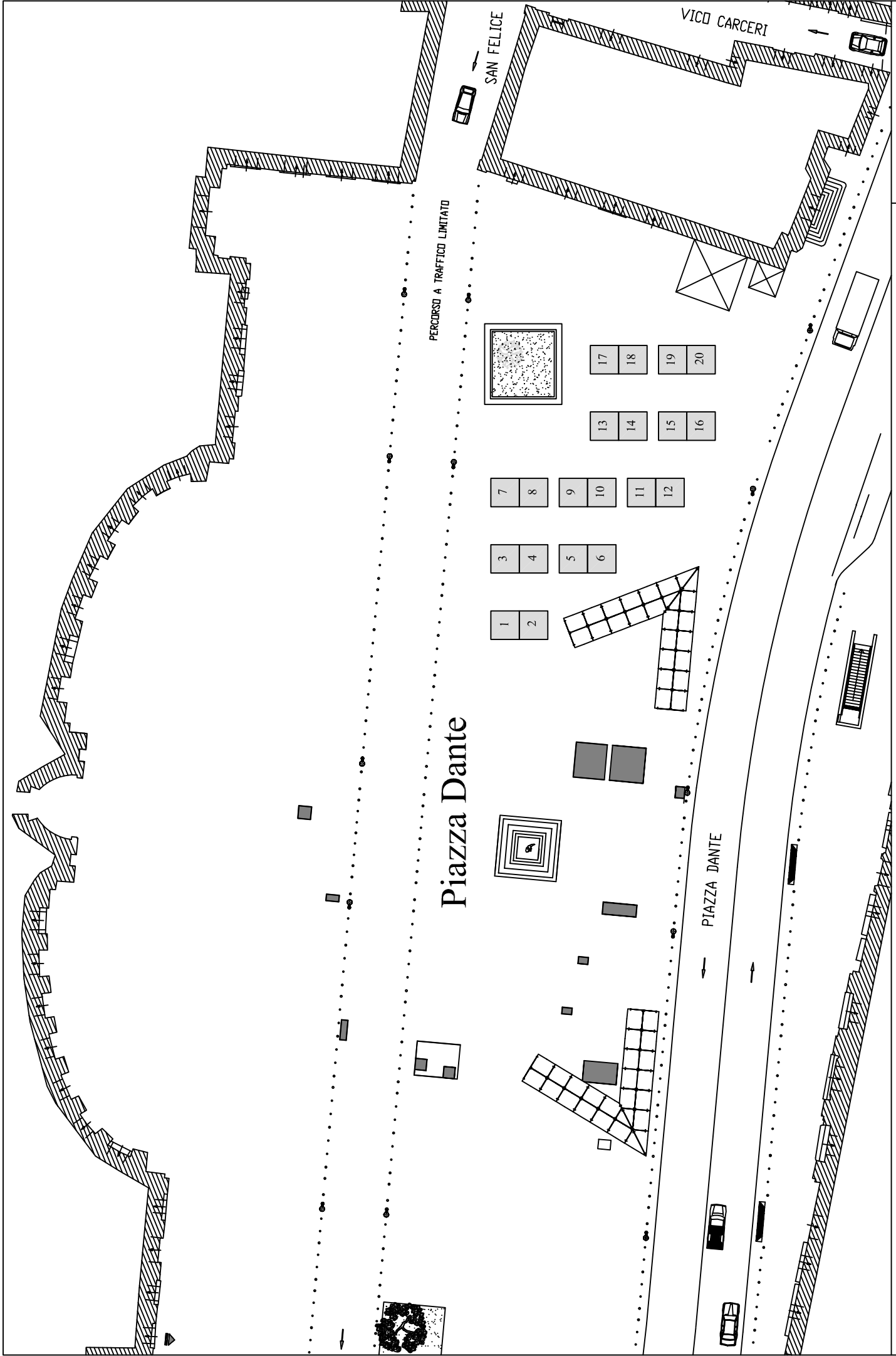
LEGENDA



Spazi di vendita n. 20 per un totale di 180 mq

IL FUNZIONARIO
Ing. Benedetto De Vivo

IL DIRIGENTE
Ing. Edoardo Fusco



Piazza Dante

Spazi di vendita n. 20 per un totale di 180 mq

scala 1:500



Municipalità 2

Avvocata · Montecalvario

San Giuseppe · Porto

Mercato · Pendino

Servizio Attività Tecniche

**AVVISO PUBBLICO
MERCATI AGRICOLI**



PIAZZA SCIPIONE AMMIRATO

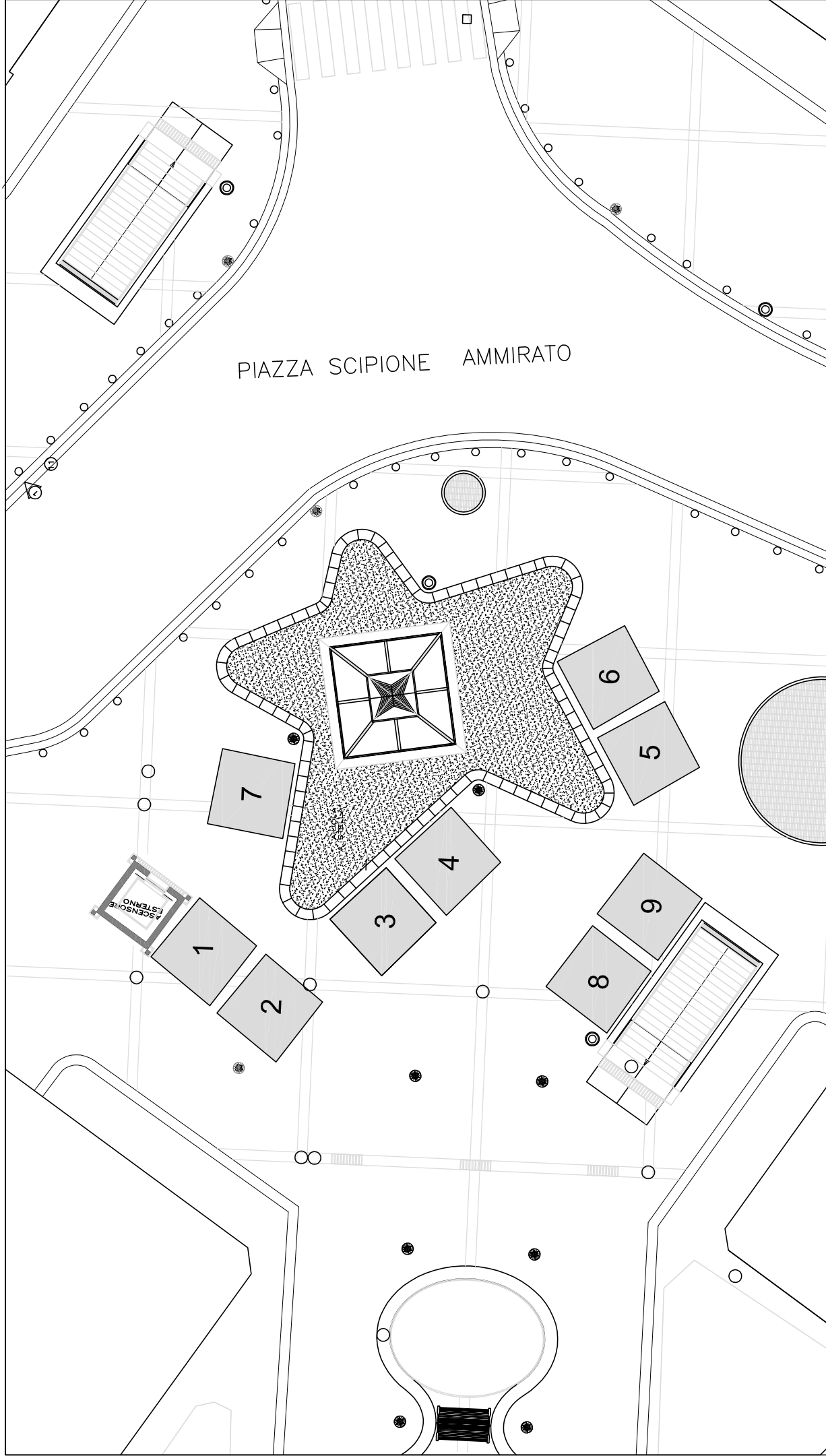
LEGENDA



Spazi di vendita n. 9 per un totale di 81 mq

IL FUNZIONARIO
Ing. Benedetto De Vivo

IL DIRIGENTE
Ing. Edoardo Fusco



Spazi di vendita n. 9 per un totale di 81 mq

scala 1: 200



Municipalità 2

Avvocata · Montecalvario

San Giuseppe · Porto

Mercato · Pendino

Servizio Attività Tecniche

**AVVISO PUBBLICO
MERCATI AGRICOLI**



PARCO VENTAGLIERI

LEGENDA

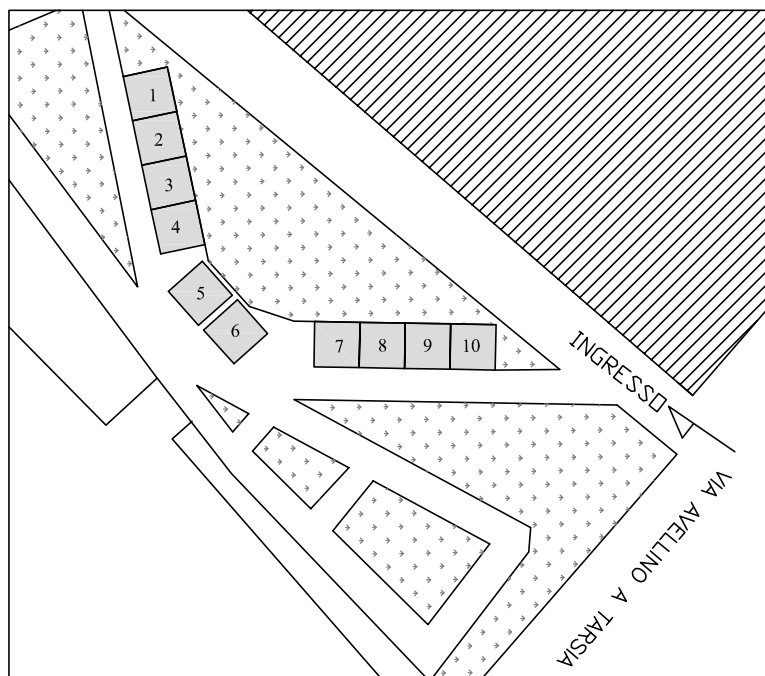
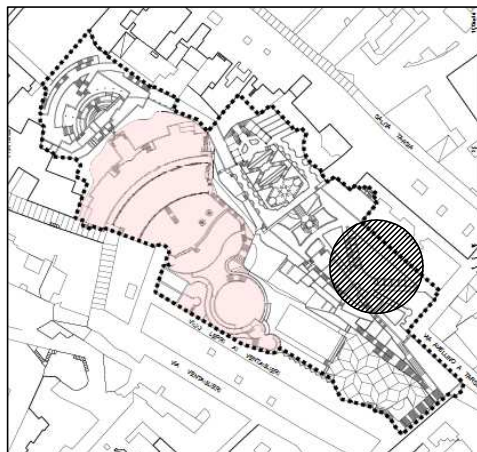


Spazi di vendita n. 10 per un totale di 90 mq

IL FUNZIONARIO
Ing. Benedetto De Vivo

IL DIRIGENTE "
Ing. Edoardo Fusco

Inquadramento planimetrico



Spazi di vendita n. 10 per un totale di 90 mq

scala 1: 500



Municipalità 2

Avvocata · Montecalvario

San Giuseppe · Porto

Mercato · Pendino

Servizio Attività Tecniche

**AVVISO PUBBLICO
MERCATI AGRICOLI**



PARCO VIVIANI

LEGENDA

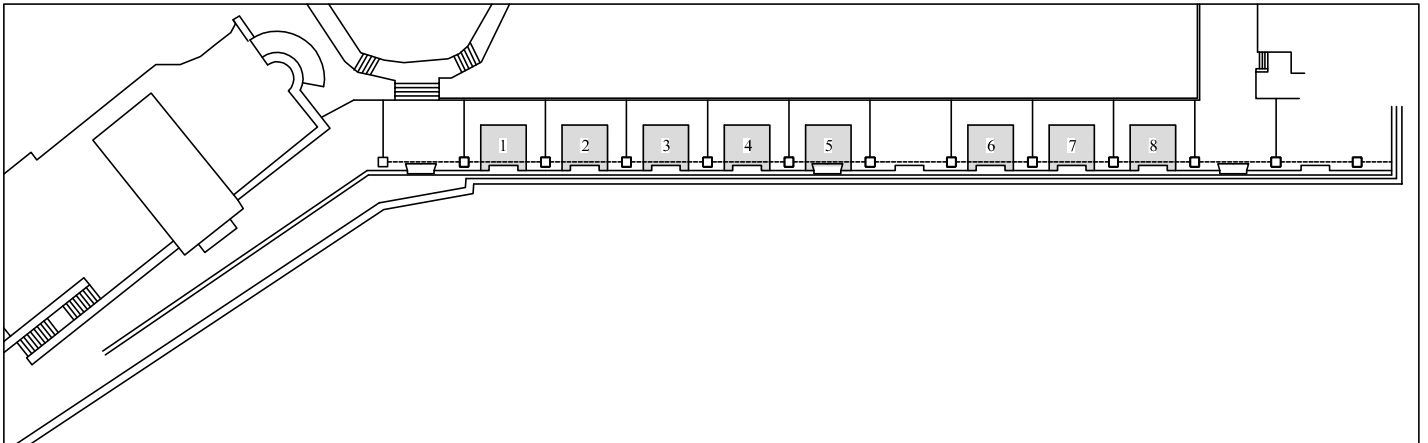
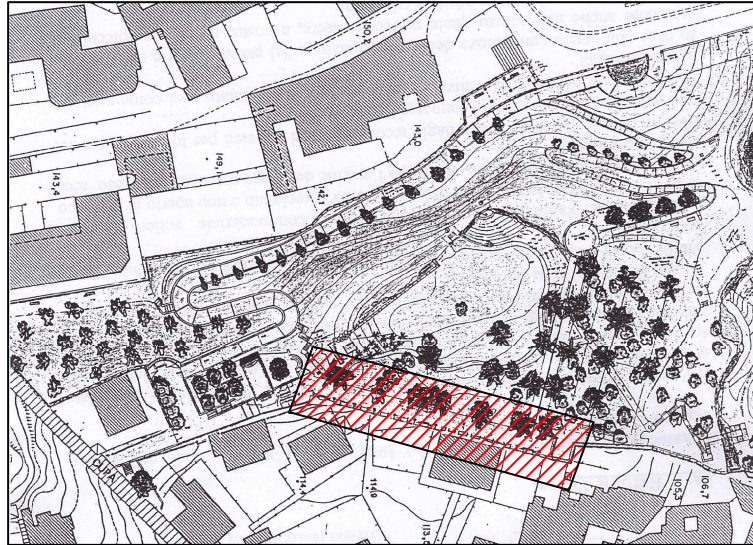


Spazi di vendita n. 8 per un totale di 72 mq

IL FUNZIONARIO
Ing. Benedetto De Vivo

IL DIRIGENTE ""
Ing. Edoardo Fusco

Inquadramento planimetrico



Spazi di vendita n. 8 per un totale di 72 mq

scala 1: 500



Municipalità 2

Avvocata · Montecalvario

San Giuseppe · Porto

Mercato · Pendino

Servizio Attività Tecniche

**AVVISO PUBBLICO
MERCATI AGRICOLI**



PIAZZETTA OLIVELLA

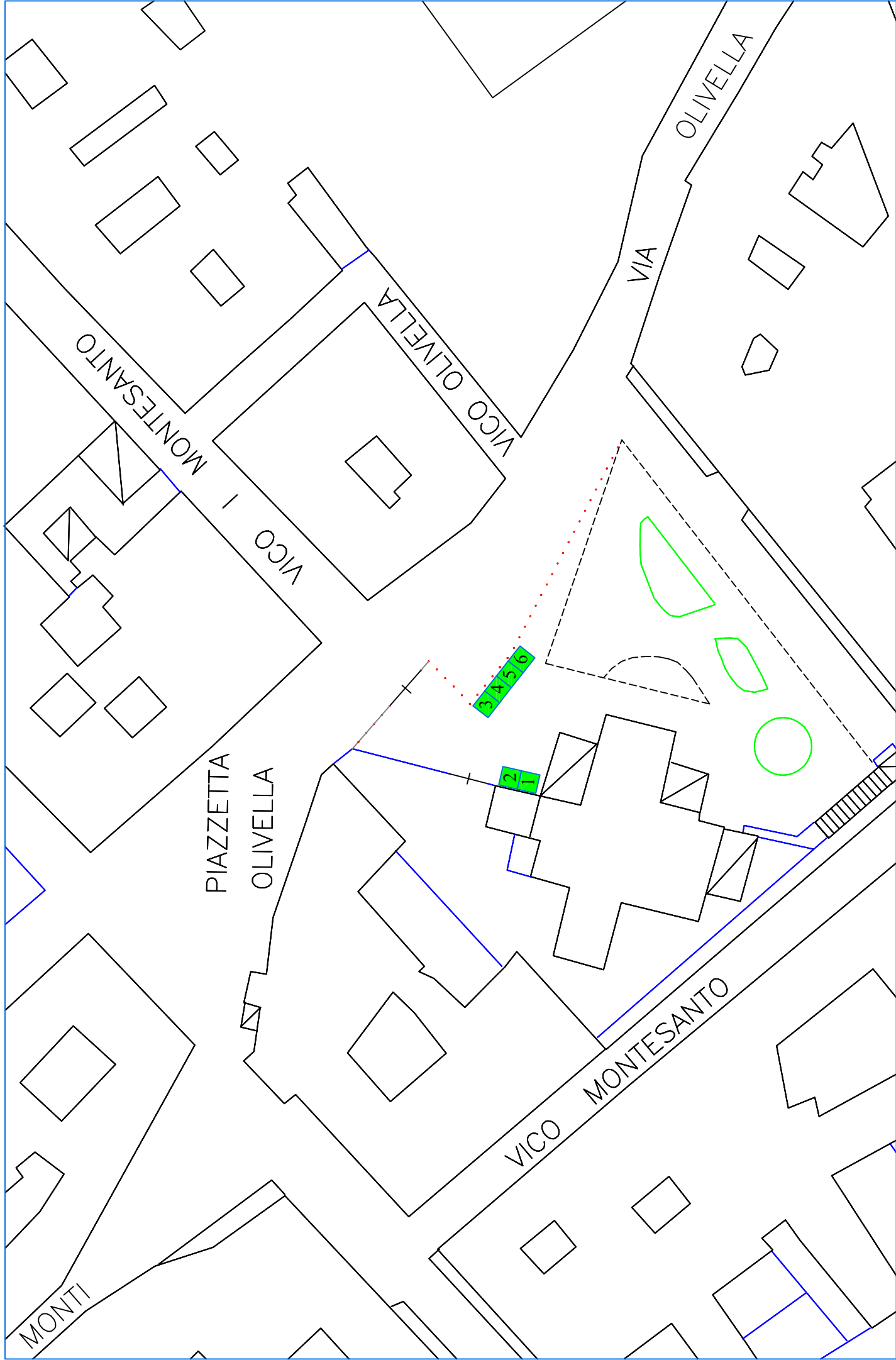
LEGENDA



Spazi di vendita n. 6 per un totale di 24 mq

IL FUNZIONARIO
Ing. Benedetto De Vivo

IL DIRIGENTE
Ing. Edoardo Fusco



Spazi di vendita n. 6 per un totale di 24 mq

scala 1: 500



Municipalità 2

Avvocata · Montecalvario

San Giuseppe · Porto

Mercato · Pendino

Servizio Attività Tecniche

**AVVISO PUBBLICO
MERCATI AGRICOLI**



VIA ARMANDO DIAZ

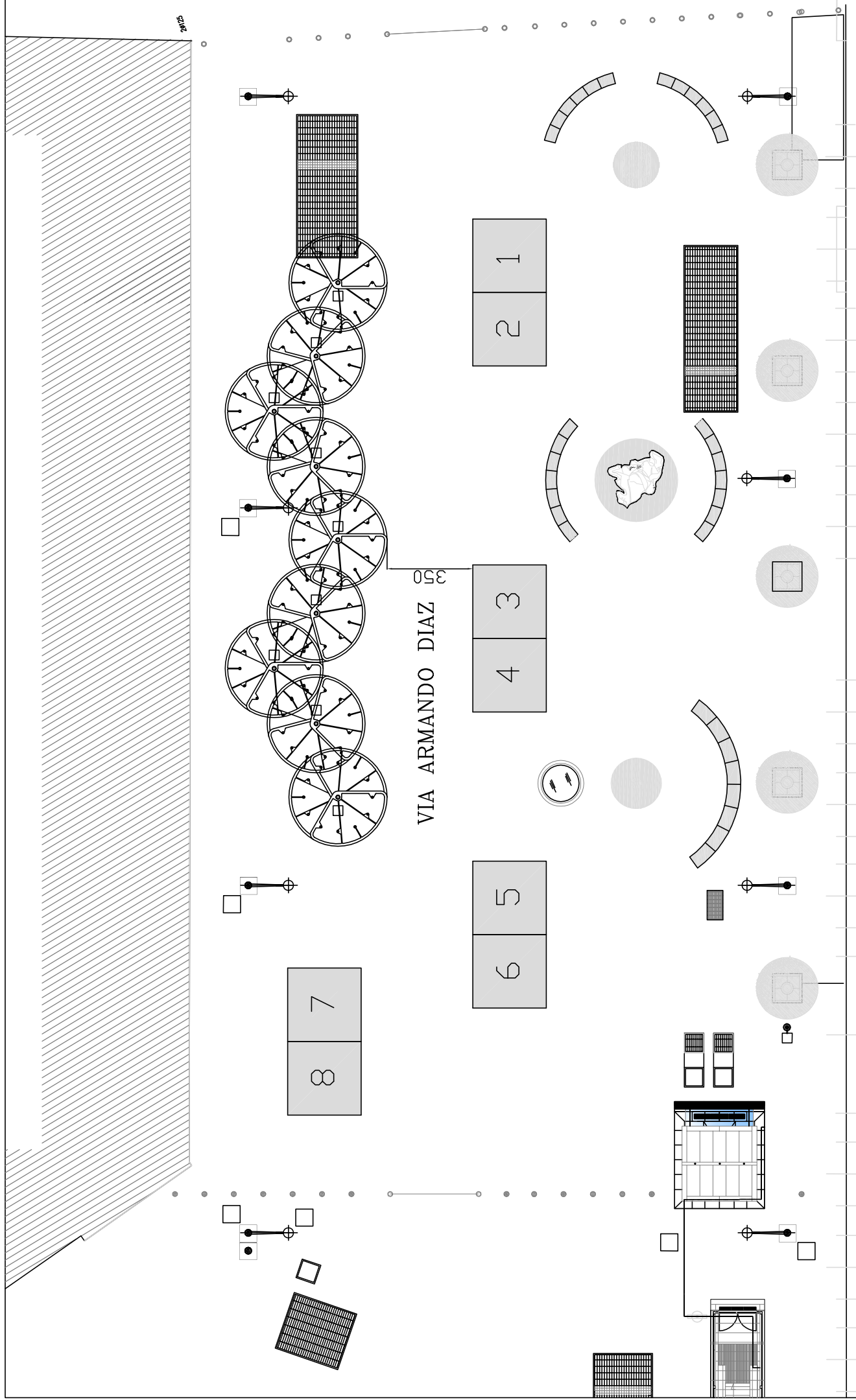
LEGENDA



Spazi di vendita n. 8 per un totale di 72 mq

IL FUNZIONARIO
Ing. Benedetto De Vivo

IL DIRIGENTE
Ing. Edoardo Fusco



VIA ARMANDO DIAZ

Spazi di vendita n. 8 per un totale di 72 mq

scala 1: 200



Municipalità 2

Avvocata · Montecalvario

San Giuseppe · Porto

Mercato · Pendino

Servizio Attività Tecniche

**AVVISO PUBBLICO
MERCATI AGRICOLI**



VIA MIGUEL CERVANTES

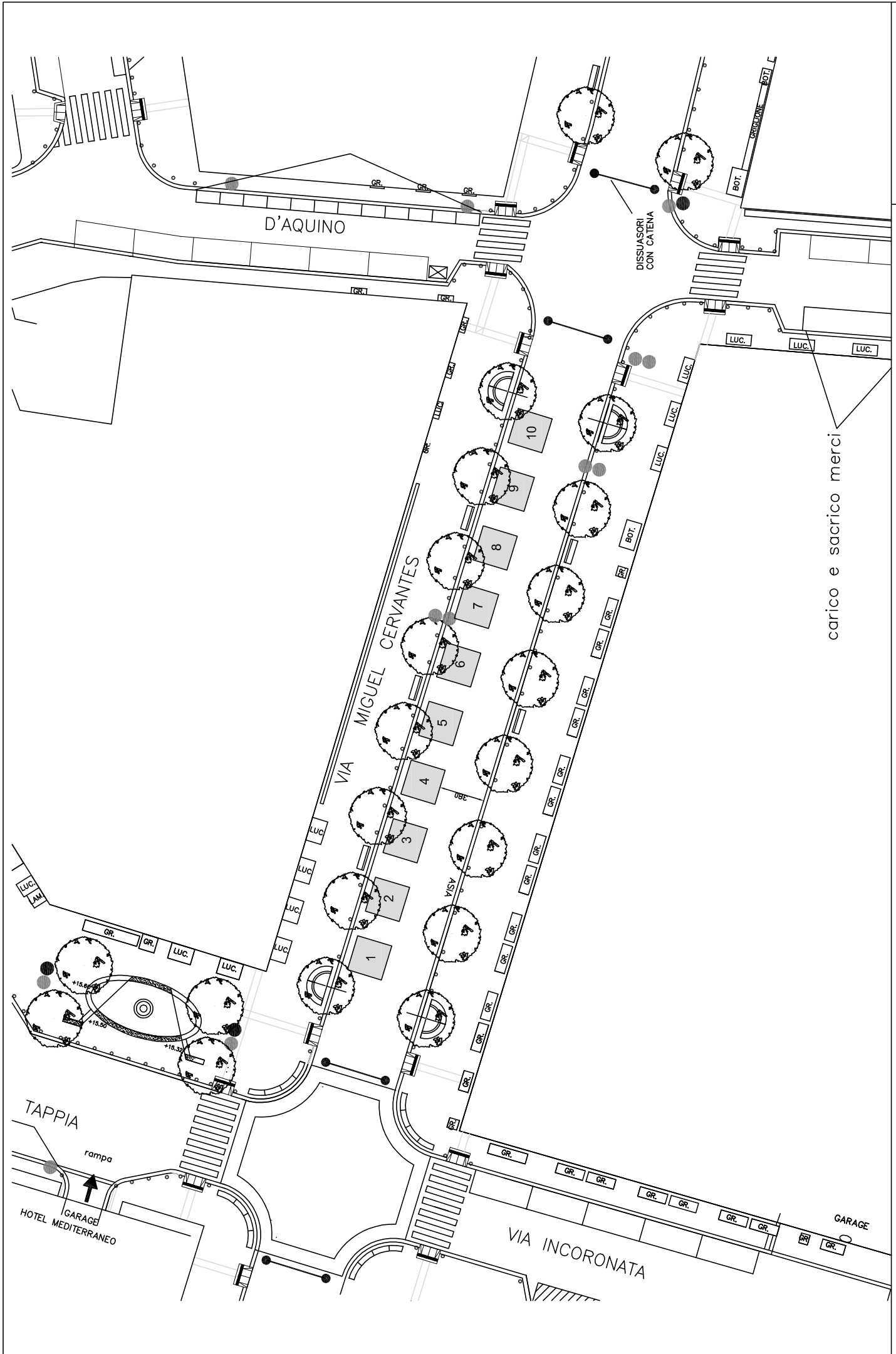
LEGENDA



Spazi di vendita n. 10 per un totale di 90 mq

IL FUNZIONARIO
Ing. Benedetto De Vivo

IL DIRIGENTE
Ing. Edoardo Fusco



scala 1:400

Spazi di vendita n. 10 per un totale di 90 mq

carico e sacrico merci