



UNIONE EUROPEA
Fondi Strutturali e di Investimento Europei

Il PON Metro 2014-2020 Comune di Napoli

Mario Calabrese
Assessore Infrastrutture, LL.PP. e Mobilità

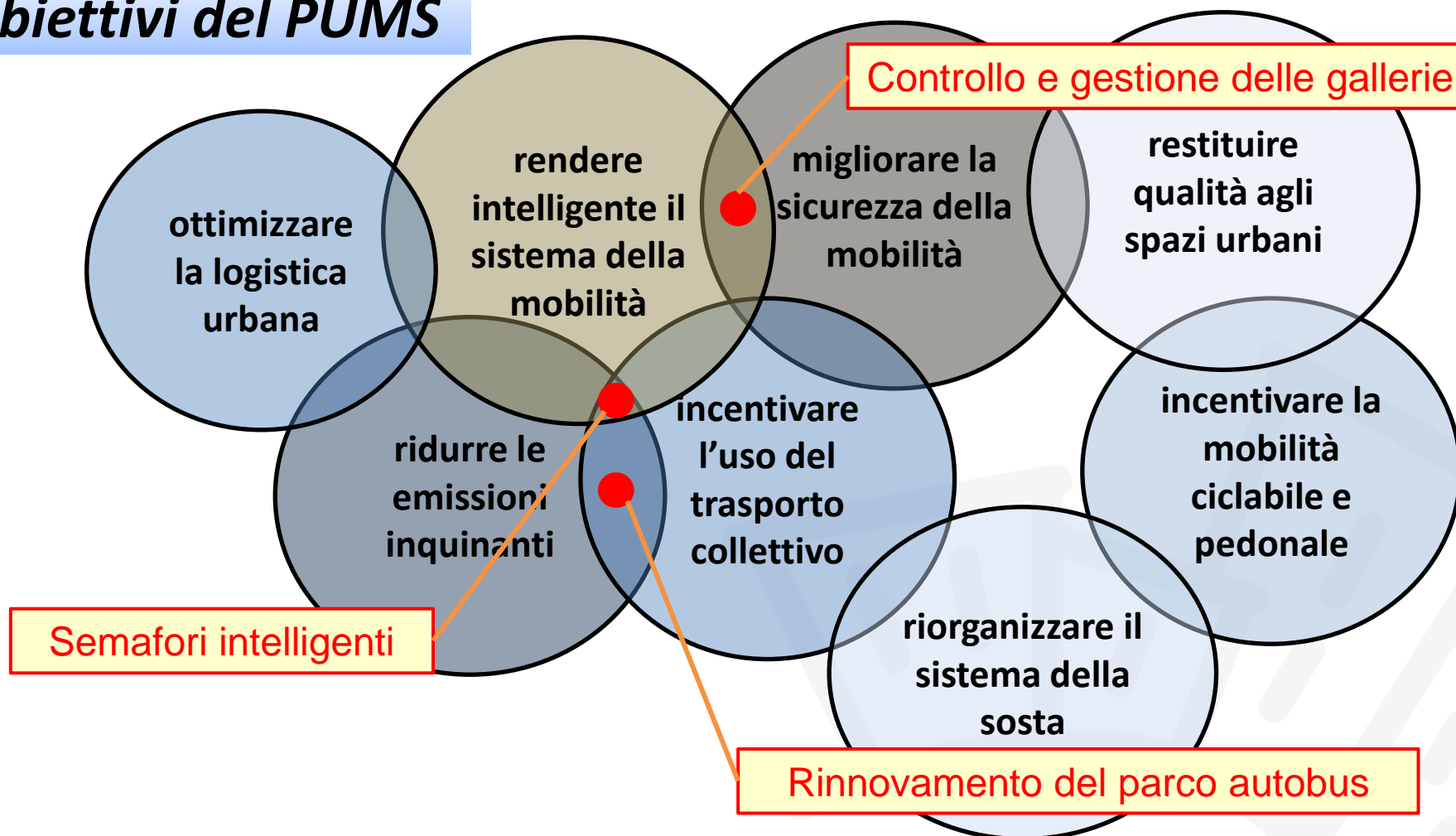
Napoli

La visione del PUMS

Un piano della città e costruito con la città

**Un sistema di mobilità
che ha come cardine i servizi di mobilità condivisa,
intelligente e integrato
che consente e facilita la mobilità attiva**

Obiettivi del PUMS



Riconoscimenti del PUMS

ISPRA – Istituto Superiore per la Protezione e Ricerca Ambientale

XII Rapporto (2016) sullo Stato dell’Ambiente - Osservatorio PUMS:
best practice per le modalità di concertazione



SMAU 2016

Vincitore Premio Innovazione SMAU (Napoli-2016)

“Sistema di supporto alle decisioni per la manutenzione della rete
stradale urbana”

SUMP award: European Mobility Week 2016

Riconoscimento della commissione europea di alta qualità del PUMS
per gli aspetti relativi alla logistica urbana



Obiettivo strategico: rendere intelligente il sistema della mobilità

Infrastrutture

Adeguare la rete degli impianti semaforici

*Fondi PON Metro – Asse 2
6 M€*

Dotare le gallerie stradali urbane di sistemi per il controllo e la gestione del traffico

*Fondi PON Metro – Asse 2
2 M€*

Dematerializzare i pagamenti per i servizi di mobilità

*Fondi PAC Metro
4 M€*

Obiettivo strategico: incrementare l'uso del trasporto collettivo

Gestione

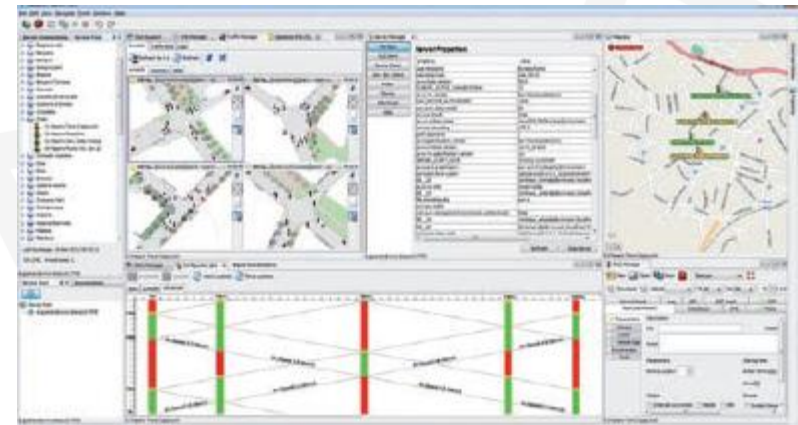
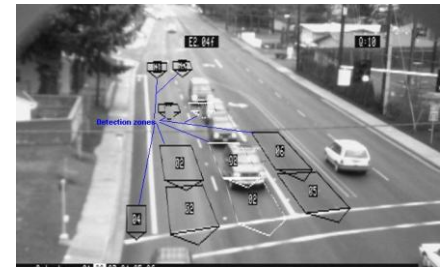
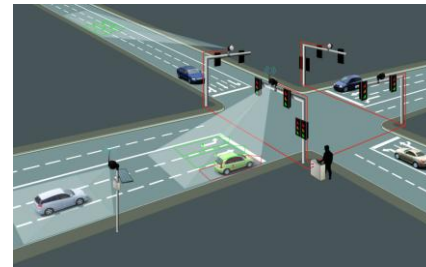
Rinnovare il parco autobus

*Fondi PON Metro – Asse 2
15 M€*

Adeguare la rete degli impianti semaforici

L'intervento prevede di dotare la rete stradale con un sistema di controllo del traffico – impianti semaforici – di tipo adattativo.

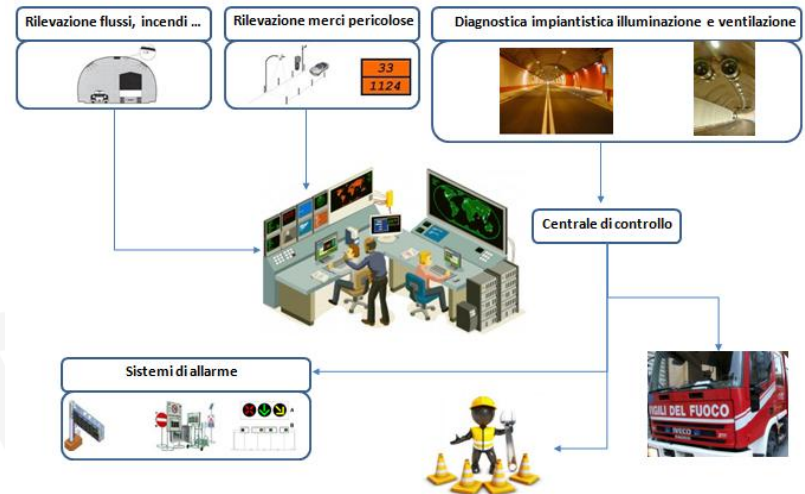
Questo sistema adeguerà, in tempo reale sulla base dei dati di traffico, i piani semaforici di tutta la rete, privilegiando il passaggio dei mezzi pubblici e minimizzando il tempo totale di viaggio del traffico privato.



Dotare le gallerie stradali urbane di sistemi per il controllo e la gestione del traffico

Le gallerie verranno attrezzate con un sistema dei sensori di campo per il monitoraggio dei flussi e di eventi eccezionali (incendi, incidenti,..), per il rilievo del passaggio di merci pericolose, e per la diagnostica degli impianti.

In remoto i dati del monitoraggio verranno raccolti ed utilizzati per implementate strategie di gestione dell'emergenza e delle anomalie di funzionamento.



Rinnovare il parco autobus

Si prevede il rinnovamento ed il potenziamento tecnologico della flotta autobus di ANM.

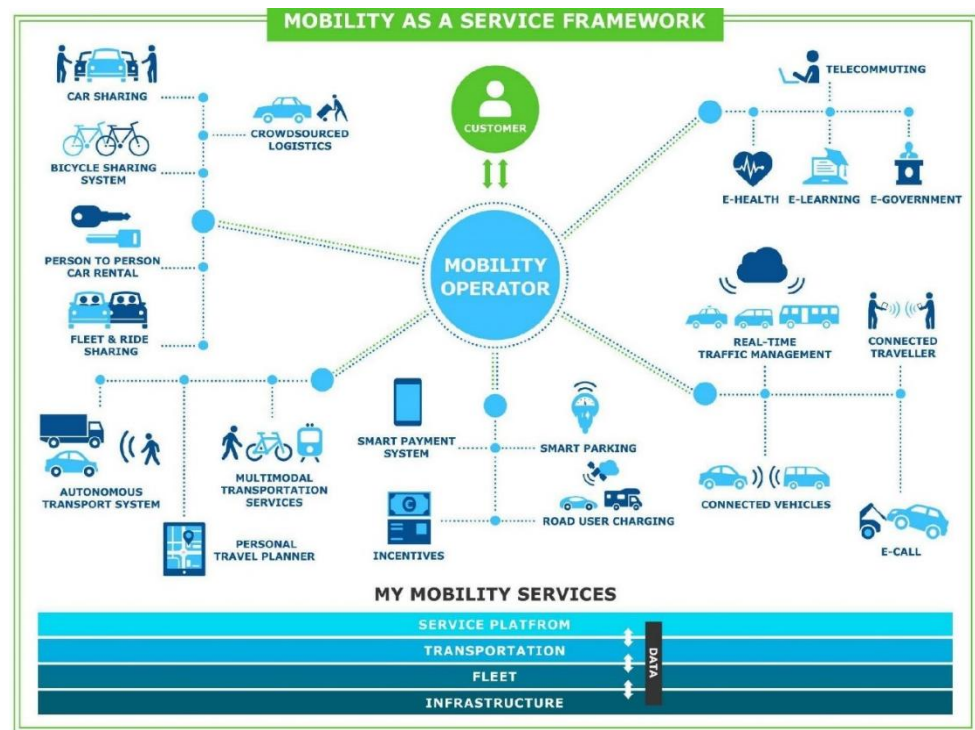
Si prevede l'acquisto di circa 70 nuovi autobus.

I dispositivi ITS installati sui nuovi veicoli consentiranno l'interoperabilità con il nuovo sistema semaforico centralizzato, migliorando il preferenziamento e l'ottimizzazione dei tempi di servizio.



Dematerializzare i pagamenti per i servizi di mobilità (1)

La dematerializzazione dei pagamenti per i servizi di mobilità rappresenta una condizione abilitante per attuare forme evolute di integrazione modale e di utilizzo della leva tariffaria per orientare gli utenti. Rappresenta un primo passo concreto nella direzione della mobilità come servizio (*mobility-as-a-service*).

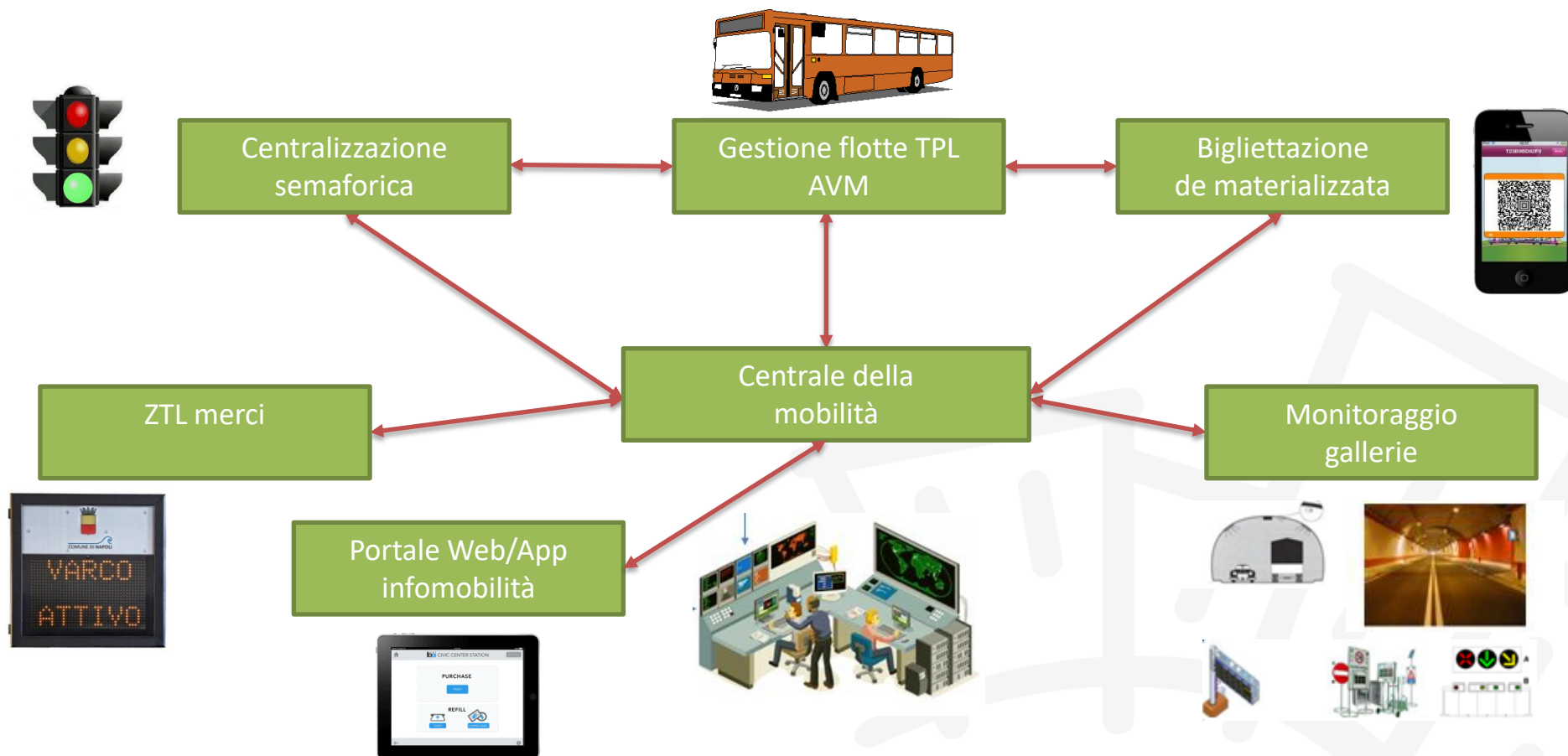


Dematerializzare i pagamenti per i servizi di mobilità (2)

Installazione di sistemi di lettura del QR code e delle carte di credito contactless in ogni stazione della rete su ferro ANM e rinnovamento delle validatrici di bordo (contactless+magnetico) dei mezzi di superficie (autobus, filobus e tram) gestiti da ANM e CTP.



Architettura





UNIONE EUROPEA
Fondi Strutturali e di Investimento Europei

Grazie per l'attenzione

assessorato.infrastrutture@comune.napoli.it

Napoli

Contributi

Assessorato alle Infrastrutture, lavori pubblici e mobilità

Assessore prof. ing. Mario Calabrese

ing. Nicola Pascale (coordinatore)

ing. Pasquale di Pace

ing. Silvio Memoli

ing. Salvatore Chiaradonna

Vice direzione generale - area tecnica

Direttore arch. Giuseppe Pulli

Direzione Centrale Infrastrutture, lavori Pubblici e mobilità

Direttore dott. Raffaele Mucciariello

Servizio Sistema delle infrastrutture di trasporto, delle opere pubbliche a rete e dei parcheggi

Dirigente arch. Ignazio Leone

Gruppo di lavoro: arch. Anna Rita Affortunato, ing. Giulio Davini,

ing. Marzia Di Caprio,

arch. Mauro Forte, arch. Giovanni Lanzuise, arch. Valeria Palazzo

Napoli

Contributi

Contributi specialistici:

Servizio P.R.M. strade, grandi assi viari e sottoservizi: ing. Eduardo Fusco

Direzione Centrale Ambiente, tutela del territorio e del mare

Servizio Affari generali e controlli interni: ing. Simona Materazzo

Direzione Centrale Pianificazione e gestione del Territorio- sito Unesco

Servizio Affari Generali e controlli interni: arch. Francesca Pignataro

Direzione Centrale Infrastrutture, lavori pubblici e mobilità

Servizio Mobilità sostenibile: arch. Emilia Giovanna Trifiletti

Servizi di trasporto pubblico: ing. Giuseppe D'Alessio

Servizio Realizzazione e manutenzione linea metropolitana 1:

ing. Serena Riccio, geom. Patrizio Civetta, ing. Massimo Simeoli

Hanno collaborato:

ANM

ing. Alberto Ramaglia

ing. Gennaro Narducci

ing. Davide Pinto

ing. ing. Gino Annunziata

ing. Felice Mondo

ing. Aldo Paribelli

ing. Salvatore Ventura

Tangenziale di Napoli S.P.A.

ing. Luigi Massa

geom. Castrese Zannella

Consorzio UnicoCampania

dott. Gaetano Ratto

ing. Guido Cangiano

Napoli