

Partito Comunista Italiano - Partito Democratico della Sinistra - Democratici di Sinistra

Elezioni della Camera dei Deputati - Grandi comuni, valori relativi

<i>Città</i>	<i>1946</i>	<i>1948</i>	<i>1953</i>	<i>1958</i>	<i>1963</i>	<i>1968</i>	<i>1972</i>	<i>1976</i>	<i>1979</i>	<i>1983</i>	<i>1987</i>	<i>1992</i>	<i>1994</i>	<i>1996</i>	<i>2001</i>	<i>2006</i>	<i>2008</i>
		<i>(1)</i>										<i>(2)</i>	<i>(2)</i>	<i>(2)</i>	<i>(3)</i>	<i>(4)</i>	
Torino	26,41	37,12	27,42	22,59	27,16	30,01	30,52	40,02	34,07	34,26	29,01	15,13	20,92	20,07	19,48	36,70	-
Milano	23,53	34,20	20,55	20,01	21,64	23,52	24,24	31,73	27,76	26,96	22,88	13,82	14,31	18,28	14,17	28,89	-
Genova	31,04	42,38	27,46	24,73	30,23	33,49	34,34	41,58	37,58	38,51	34,50	21,90	26,29	30,50	30,18	40,56	-
Bologna	33,73	44,32	34,84	36,95	40,42	41,50	42,03	46,72	45,12	45,12	41,02	33,68	37,70	36,53	31,83	47,67	-
Firenze	25,90	39,41	28,09	27,47	32,15	33,86	35,19	40,95	38,40	40,01	36,17	26,52	31,12	33,25	30,70	43,29	-
Roma	13,37	27,29	23,45	22,06	24,48	26,81	26,72	35,83	29,71	29,96	25,83	18,94	24,39	25,24	19,28	33,90	-
Napoli	8,15	19,77	21,25	24,96	25,06	28,10	27,83	40,86	30,68	31,52	26,75	16,56	26,64	25,55	23,19	33,69	-
Bari	8,46	23,50	20,64	19,01	19,07	19,93	19,53	28,89	22,43	20,38	16,90	8,38	14,19	18,87	10,32	26,97	-
Palermo	2,60	12,49	17,25	18,12	17,44	17,31	17,17	24,43	16,47	18,67	14,20	5,72	10,05	12,08	9,43	21,04	-
Catania	4,38	14,05	21,26	26,52	22,66	21,62	18,29	28,05	18,29	18,52	16,30	6,54	11,96	12,74	5,59	23,08	-
Italia	18,97	30,98	22,60	22,68	25,26	26,90	27,15	34,37	30,38	29,89	26,58	16,10	20,36	21,06	16,57	31,27	-

1) *Fronte Democratico Popolare (PCI - PSI)*

2) *PDS*

3) *DS*

4) *L'Ulivo (DS, Margherita, MRE)*

Partito Comunista Italiano - Partito Democratico della Sinistra - Democratici di Sinistra

Elezioni della Camera dei Deputati - Grandi comuni, numeri indice (Italia=100)

<i>Città</i>	<i>1946</i>	<i>1948</i>	<i>1953</i>	<i>1958</i>	<i>1963</i>	<i>1968</i>	<i>1972</i>	<i>1976</i>	<i>1979</i>	<i>1983</i>	<i>1987</i>	<i>1992</i>	<i>1994</i>	<i>1996</i>	<i>2001</i>	<i>2006</i>	<i>2008</i>
		<i>(1)</i>										<i>(2)</i>	<i>(2)</i>	<i>(2)</i>	<i>(3)</i>	<i>(4)</i>	
Torino	139	120	121	100	108	112	112	116	112	115	109	94	103	95	118	117	-
Milano	124	110	91	88	86	87	89	92	91	90	86	86	70	87	86	92	-
Genova	164	137	122	109	120	124	126	121	124	129	130	136	129	145	182	130	-
Bologna	178	143	154	163	160	154	155	136	149	151	154	209	185	173	192	152	-
Firenze	137	127	124	121	127	126	130	119	126	134	136	165	153	158	185	138	-
Roma	70	88	104	97	97	100	98	104	98	100	97	118	120	120	116	108	-
Napoli	43	64	94	110	99	104	102	119	101	105	101	103	131	121	140	108	-
Bari	45	76	91	84	75	74	72	84	74	68	64	52	70	90	62	86	-
Palermo	14	40	76	80	69	64	63	71	54	62	53	36	49	57	57	67	-
Catania	23	45	94	117	90	80	67	82	60	62	61	41	59	60	34	74	-
Italia	100	100	100	100	100	100	100	100	100	100	100	100	100	100	100	100	-

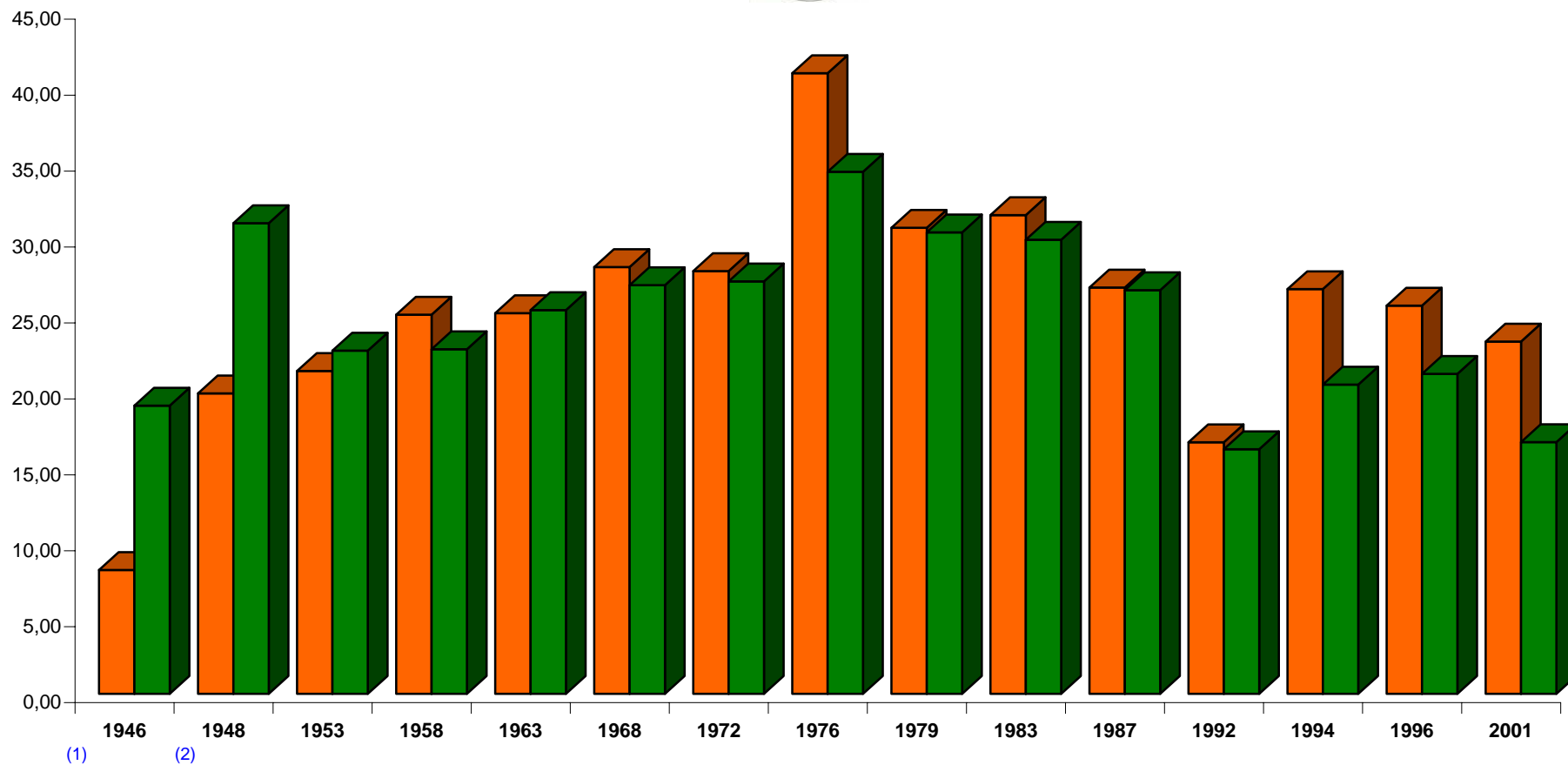
1) Fronte Democratico Popolare (PCI - PSI)

2) PDS

3) DS

4) L'Ulivo (DS, Margherita, MRE)

Elezioni della Camera dei Deputati - PCI, PDS, DS ■ Napoli ■ Italia



(1)

(2)

1) 1946: PCI

2) 1948: Fronte Democratico Popolare (PCI, PSI)

dal 1953 al 1987: PCI, dal 1992 al 1996: PDS, nel 2001: DS

Partito Comunista Italiano - Partito Democratico della Sinistra - Democratici di Sinistra

Elezioni della Camera dei Deputati - Comuni capoluogo della Campania, valori relativi

<i>Città</i>	<i>1946</i>	<i>1948</i>	<i>1953</i>	<i>1958</i>	<i>1963</i>	<i>1968</i>	<i>1972</i>	<i>1976</i>	<i>1979</i>	<i>1983</i>	<i>1987</i>	<i>1992</i>	<i>1994</i>	<i>1996</i>	<i>2001</i>	<i>2006</i>	<i>2008</i>
		<i>(1)</i>										<i>(2)</i>	<i>(2)</i>	<i>(2)</i>	<i>(3)</i>	<i>(4)</i>	
Napoli	8,15	19,77	21,25	24,96	25,06	28,10	27,83	40,86	30,68	31,52	26,75	16,56	26,64	25,55	23,19	33,69	-
Salerno	6,13	22,18	11,67	17,32	20,74	20,81	18,31	28,84	23,16	20,87	19,93	13,77	14,66	17,06	11,53	31,60	-
Caserta	8,62	13,29	16,50	14,26	13,71	13,53	13,23	23,71	18,70	15,95	14,70	10,74	14,26	14,16	11,77	26,68	-
Benevento	4,68	12,15	14,91	17,76	16,16	14,78	13,01	21,49	15,71	14,33	14,62	7,37	18,68	18,25	11,11	22,88	-
Avellino	7,28	19,44	21,01	14,86	18,24	17,49	16,85	25,84	18,36	16,84	15,38	8,37	15,24	21,44	10,67	32,40	-
Campania	7,40	18,78	19,34	21,77	22,31	23,30	22,73	32,33	24,93	24,27	21,04	12,26	19,69	19,93	14,27	28,53	-
Italia Meridiona	10,91	23,70	21,23	22,57	24,39	24,70	24,43	32,38	26,41	25,45	23,12	13,79	20,23	20,91	14,86	29,12	-
Italia	18,97	30,98	22,60	22,68	25,26	26,90	27,15	34,37	30,38	29,89	26,58	16,10	20,36	21,06	16,57	31,27	-

1) *Fronte Democratico Popolare (PCI - PSI)*

2) *PDS*

3) *DS*

4) *L'Ulivo (DS, Margherita, MRE)*

Partito Comunista Italiano - Partito Democratico della Sinistra - Democratici di Sinistra

Elezioni della Camera dei Deputati - Comuni capoluogo della Campania, numeri indice (Italia=100)

<i>Città</i>	<i>1946</i>	<i>1948</i>	<i>1953</i>	<i>1958</i>	<i>1963</i>	<i>1968</i>	<i>1972</i>	<i>1976</i>	<i>1979</i>	<i>1983</i>	<i>1987</i>	<i>1992</i>	<i>1994</i>	<i>1996</i>	<i>2001</i>	<i>2006</i>	<i>2008</i>
		<i>(1)</i>										<i>(2)</i>	<i>(2)</i>	<i>(2)</i>	<i>(3)</i>	<i>(4)</i>	
Napoli	43	64	94	110	99	104	102	119	101	105	101	103	131	121	140	108	-
Salerno	32	72	52	76	82	77	67	84	76	70	75	86	72	81	70	101	-
Caserta	45	43	73	63	54	50	49	69	62	53	55	67	70	67	71	85	-
Benevento	25	39	66	78	64	55	48	63	52	48	55	46	92	87	67	73	-
Avellino	38	63	93	66	72	65	62	75	60	56	58	52	75	102	64	104	-
Campania	39	61	86	96	88	87	84	94	82	81	79	76	97	95	86	91	-
Italia Meridiona	58	77	94	100	97	92	90	94	87	85	87	86	99	99	90	93	-
Italia	100	100	100	100	100	100	100	100	100	100	100	100	100	100	100	100	-

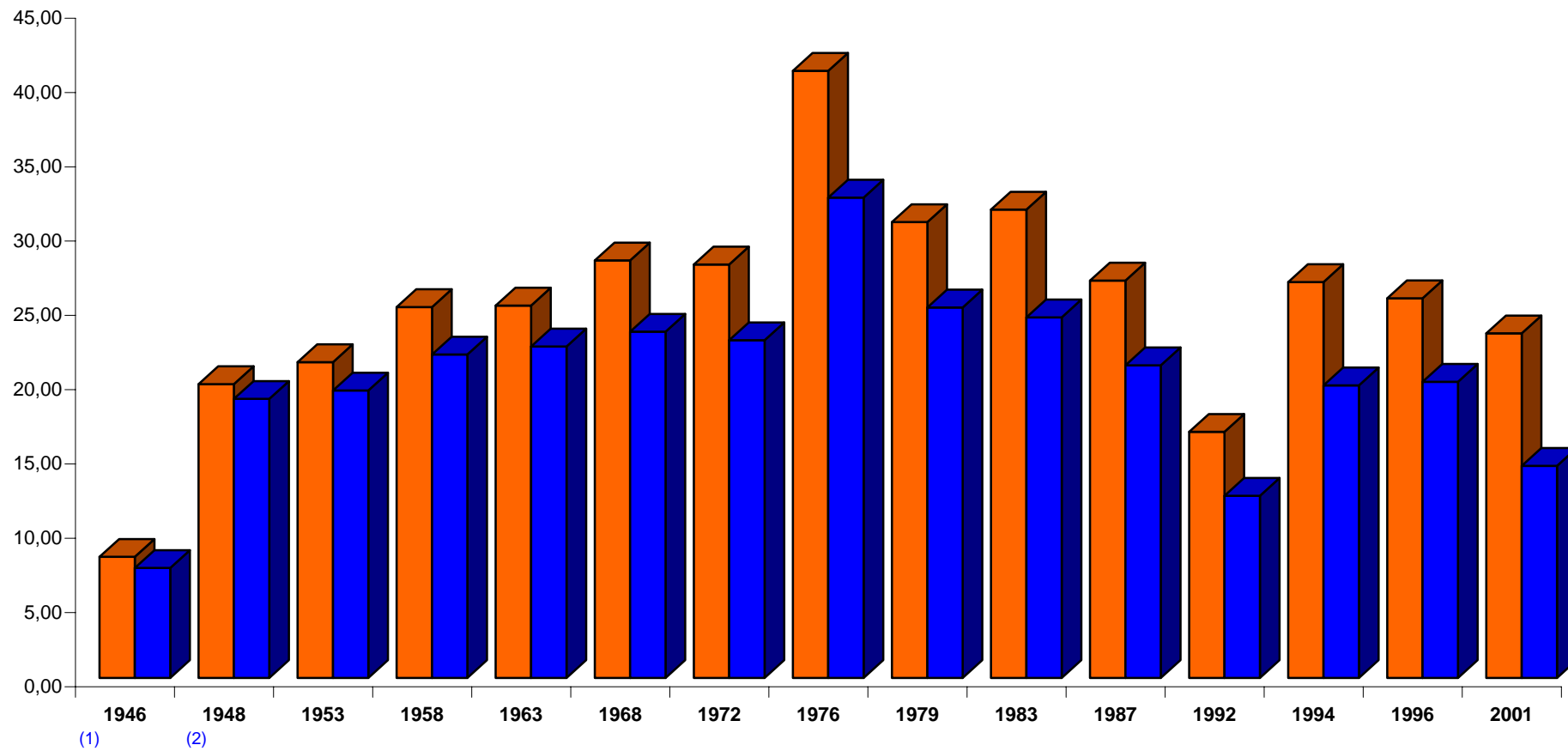
1) Fronte Democratico Popolare (PCI - PSI)

2) PDS

3) DS

4) L'Ulivo (DS, Margherita, MRE)

Elezioni della Camera dei Deputati - PCI, PDS, DS ■ Napoli ■ Campania



1) 1946: PCI

2) 1948: Fronte Democratico Popolare (PCI, PSI)

dal 1953 al 1987: PCI, dal 1992 al 1996: PDS, nel 2001: DS

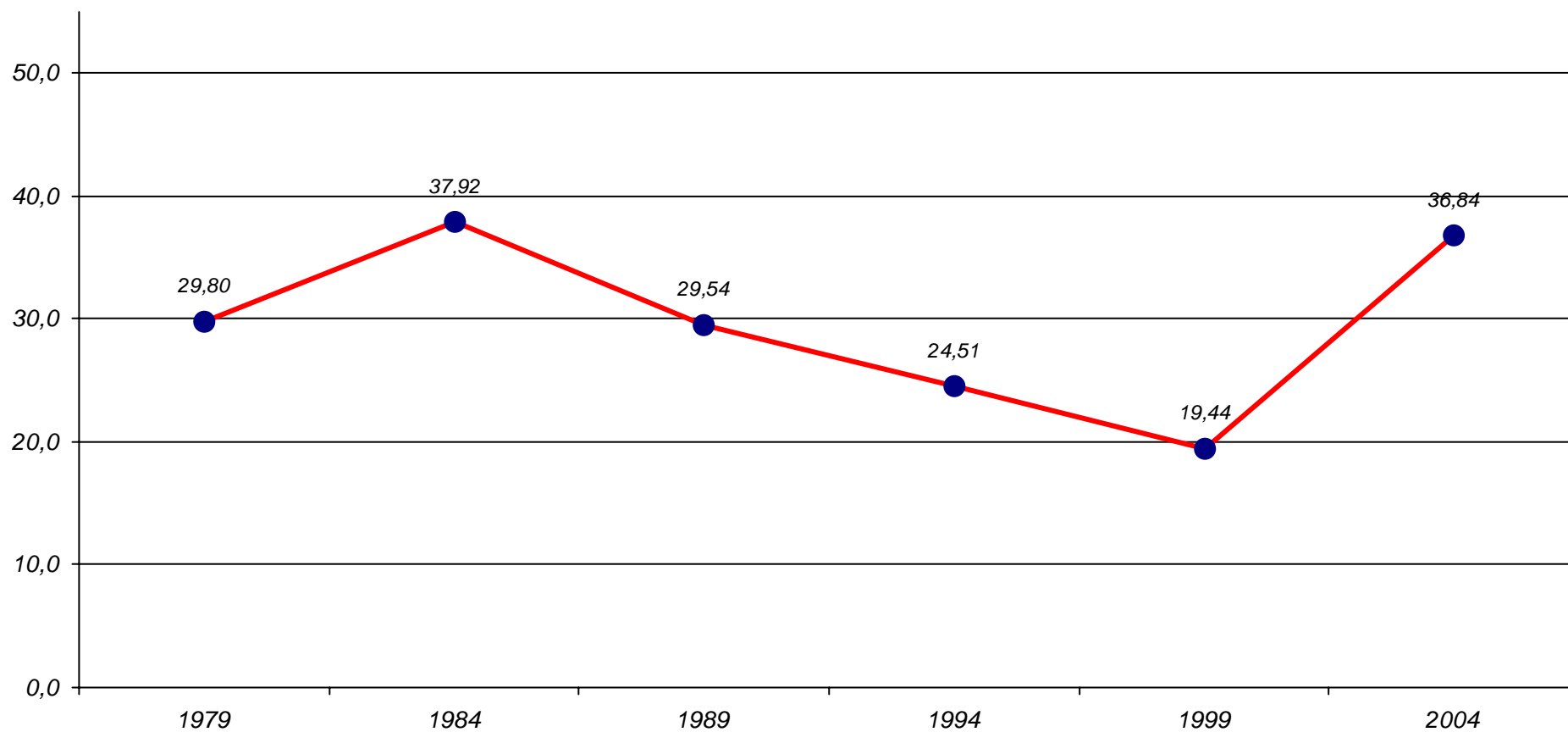
Elezioni del Parlamento Europeo - Napoli, valori assoluti e relativi

<i>Anno</i>	<i>Elezioni</i>		<i>Valori assoluti</i>	<i>Valori relativi</i>	
1979	Parlamento Europeo		189.466	29,80	
1984	Parlamento Europeo	Max	219.085	37,92	Max
1989	Parlamento Europeo		154.664	29,54	
1994	Parlamento Europeo		106.853	24,51	
1999	Parlamento Europeo	Min	79.447	19,44	Min
2004	Parlamento Europeo		161.473	36,84	
Massimo storico			219.085	37,92	
Minimo storico			79.447	19,44	

Dal 1979 al 1989: PCI; 1994: PDS; 1999: DS; 2004: Uniti nell'Ulivo (DS, Margherita,SDI, I Repubblicani).

Partito Comunista Italiano - Partito Democratico della Sinistra - Democratici di Sinistra

Elezioni del Parlamento Europeo - Napoli, valori relativi



Dal 1979 al 1989: PCI; 1994: PDS; 1999: DS; 2004: Uniti nell'Ulivo (DS, Margherita, SDI, I Repubblicani).

Fonte: Archivio storico delle elezioni del Ministero dell'Interno

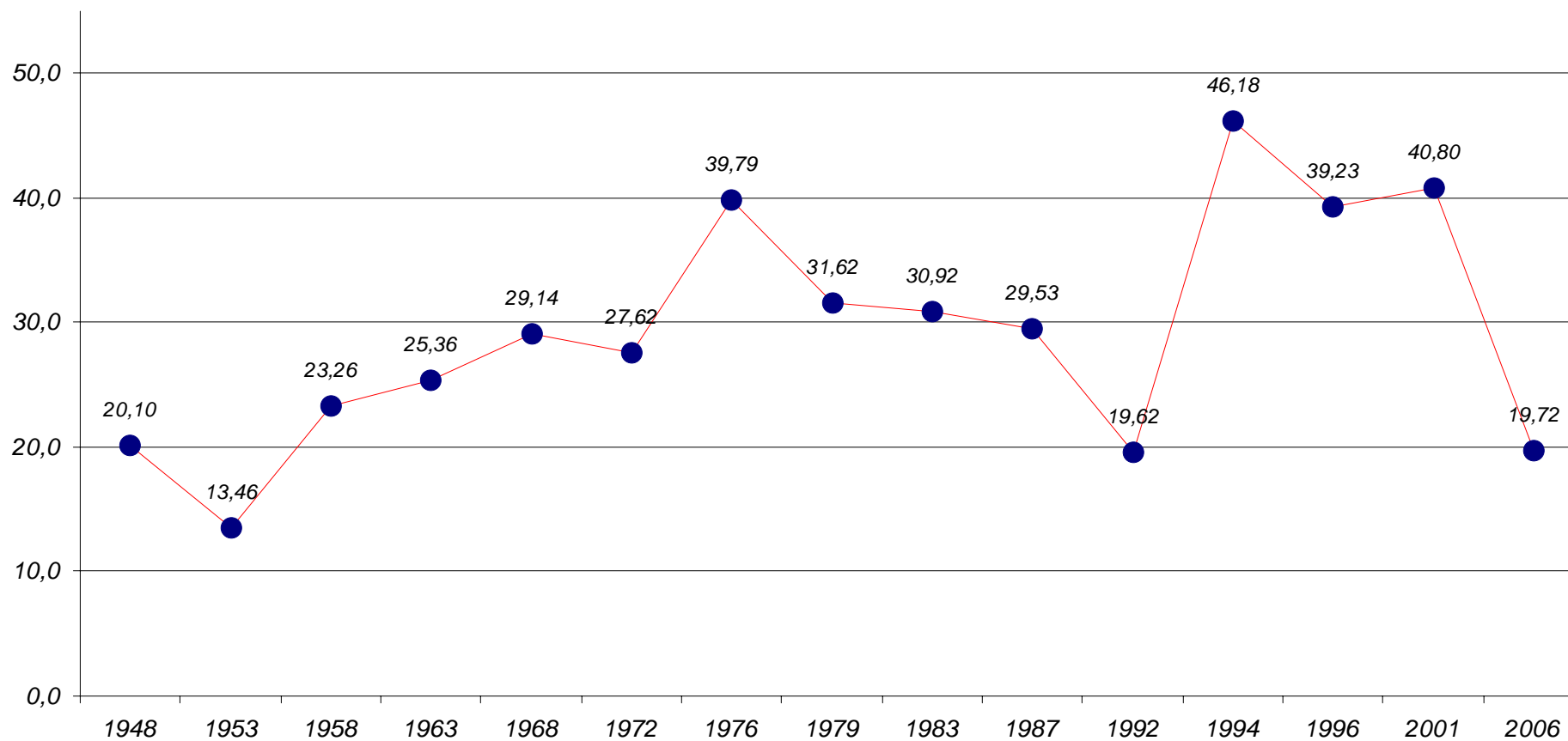
Elezioni del Senato della Repubblica - Napoli, valori assoluti e relativi

Anno	Elezioni		Valori assoluti	Valori relativi
1948	Senato		84.870	20,10
1953	Senato	Min	63.026	13,46 Min
1958	Senato		121.911	23,26
1963	Senato		138.214	25,36
1968	Senato		165.140	29,14
1972	Senato		164.501	27,62
1976	Senato	Max	238.948	39,79
1979	Senato		182.811	31,62
1983	Senato		170.950	30,92
1987	Senato		161.148	29,53
1992	Senato		103.117	19,62
1994	Senato		234.336	46,18 Max
1996	Senato		194.403	39,23
2001	Senato		184.490	40,80
2006	Senato		100.643	19,72
2008	Senato		-	-
Massimo storico			238.948	46,18
Minimo storico			63.026	13,46

1948: Fronte Derm. Pop. (PCI, PSI); 1968 e 1972: PCI - PSIUP; 1992: PDS; 1994 : Progressisti (PDS,AD, CS, Fed. Verdi, La Rete, PRC, PSI, RS) ; 1996 : L'Ulivo (PDS,PPI,RI, AD, La Rete, PSI, RS); 2001: L'Ulivo (DS, La Margherita); 2006: L'Ulivo

Partito Comunista Italiano - Partito Democratico della Sinistra - Democratici di Sinistra

Elezioni del Senato - Napoli, valori relativi



1948: Fronte Dem. Pop. (PCI, PSI); 1968 e 1972: PCI - PSIUP; 1992: PDS; 1994 : Progressisti (PDS, AD, CS, Fed. Verdi, La Rete, PRC, PSI, RS) ; 1996 : L'Ulivo (PSD, PPI, RI, AD, La Rete, PSI, RS); 2001: L'Ulivo (DS, La Margherita); 2006: DS.

Elezioni della Camera dei Deputati - Napoli, valori assoluti e relativi

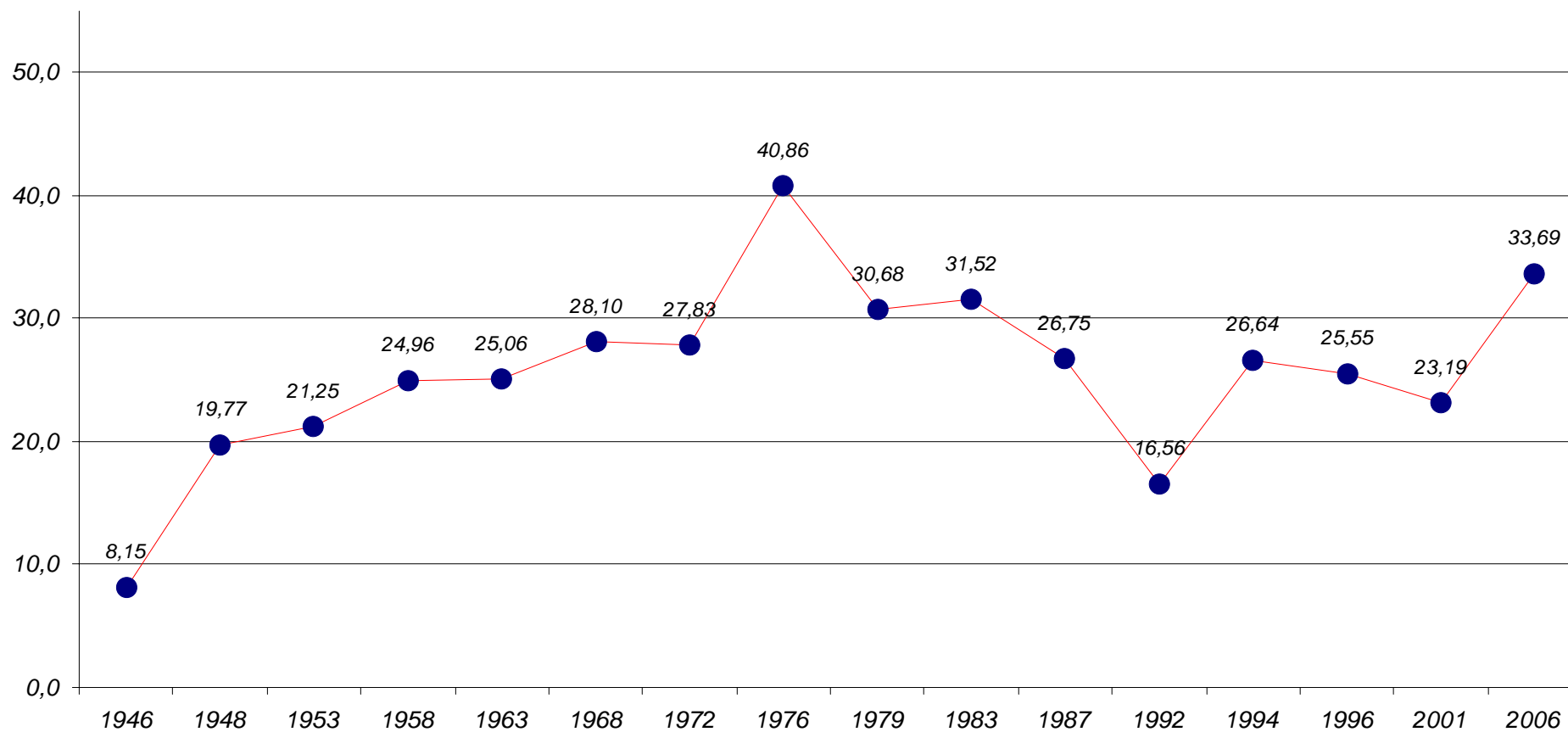
<i>Anno</i>	<i>Elezioni</i>		<i>Valori assoluti</i>	<i>Valori relativi</i>	
1946	Assemblea Costituente	Min	31.020	8,15	Min
1948	Camera dei Deputati		98.011	19,77	
1953	Camera dei Deputati		112.579	21,25	
1958	Camera dei Deputati		147.571	24,96	
1963	Camera dei Deputati		155.830	25,06	
1968	Camera dei Deputati		182.678	28,10	
1972	Camera dei Deputati		188.676	27,83	
1976	Camera dei Deputati	Max	300.777	40,86	Max
1979	Camera dei Deputati		220.557	30,68	
1983	Camera dei Deputati		220.870	31,52	
1987	Camera dei Deputati		185.011	26,75	
1992	Camera dei Deputati		109.572	16,56	
1994	Camera dei Deputati		166.427	26,64	
1996	Camera dei Deputati		152.689	25,55	
2001	Camera dei Deputati		120.299	23,19	
2006	Camera dei Deputati		195.449	33,69	
2008	Camera dei Deputati		-	-	
Massimo storico			300.777	40,86	
Minimo storico			31.020	8,15	

1) 1946: PCI.

2) 1948: Fronte Democratico Popolare (PCI, PSI) ; Dal 1953 al 1987 PCI ; Dal 1992 al 1996 PDS ; 2001: DS;
2006: L'Ulivo (DS, Margherita, MRE).

Partito Comunista Italiano - Partito Democratico della Sinistra - Democratici di Sinistra

Elezioni della Camera dei Deputati - Napoli, valori relativi



1) 1946: PCI.

2) 1948: Fronte Democratico Popolare (PCI, PSI) ; Dal 1953 al 1987 PCI ; Dal 1992 al 1996 PDS ; 2001: DS ;
2006: L'Ulivo (DS, Margherita, MRE).

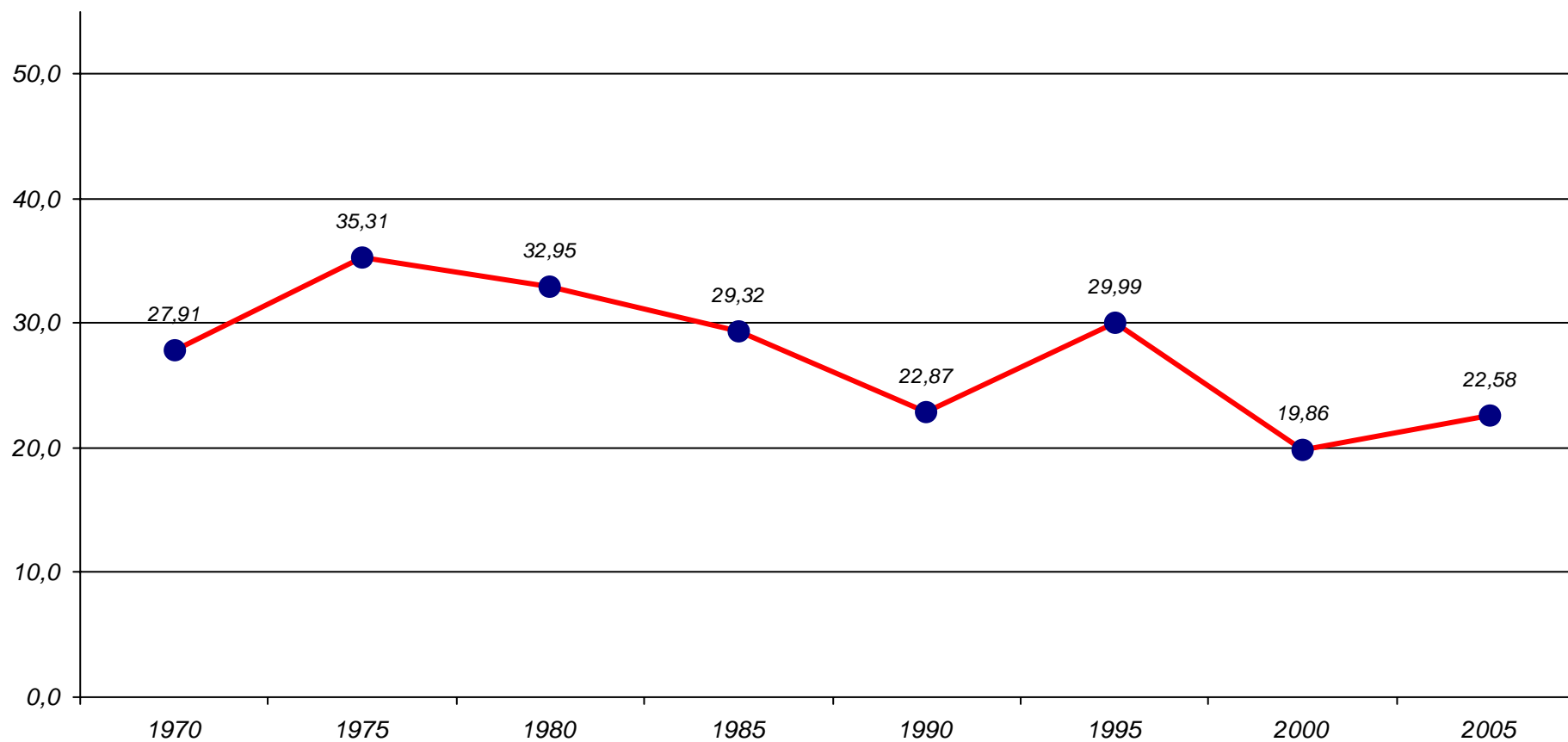
Elezioni del Consiglio Regionale - Napoli, valori assoluti e relativi

<i>Anno</i>	<i>Elezioni</i>		<i>Valori assoluti</i>	<i>Valori relativi</i>	
1970	Consiglio Regionale		177.070	27,91	
1975	Consiglio Regionale	Max	247.929	35,31	Max
1980	Consiglio Regionale		229.622	32,95	
1985	Consiglio Regionale		191.684	29,32	
1990	Consiglio Regionale		131.215	22,87	
1995	Consiglio Regionale		143.599	29,99	
2000	Consiglio Regionale	Min	92.188	19,86	Min
2005	Consiglio Regionale		98.022	22,58	
Massimo storico			247.929	35,31	
Minimo storico			92.188	19,86	

Dal 1970 al 1990: PCI ; 1995: PDS; 2000 e 2005: DS.

Partito Comunista Italiano - Partito Democratico della Sinistra - Democratici di Sinistra

Elezioni del Consiglio Regionale - Napoli, valori relativi



Dal 1970 al 1990: PCI ; 1995: PDS; 2000 e 2005: DS.

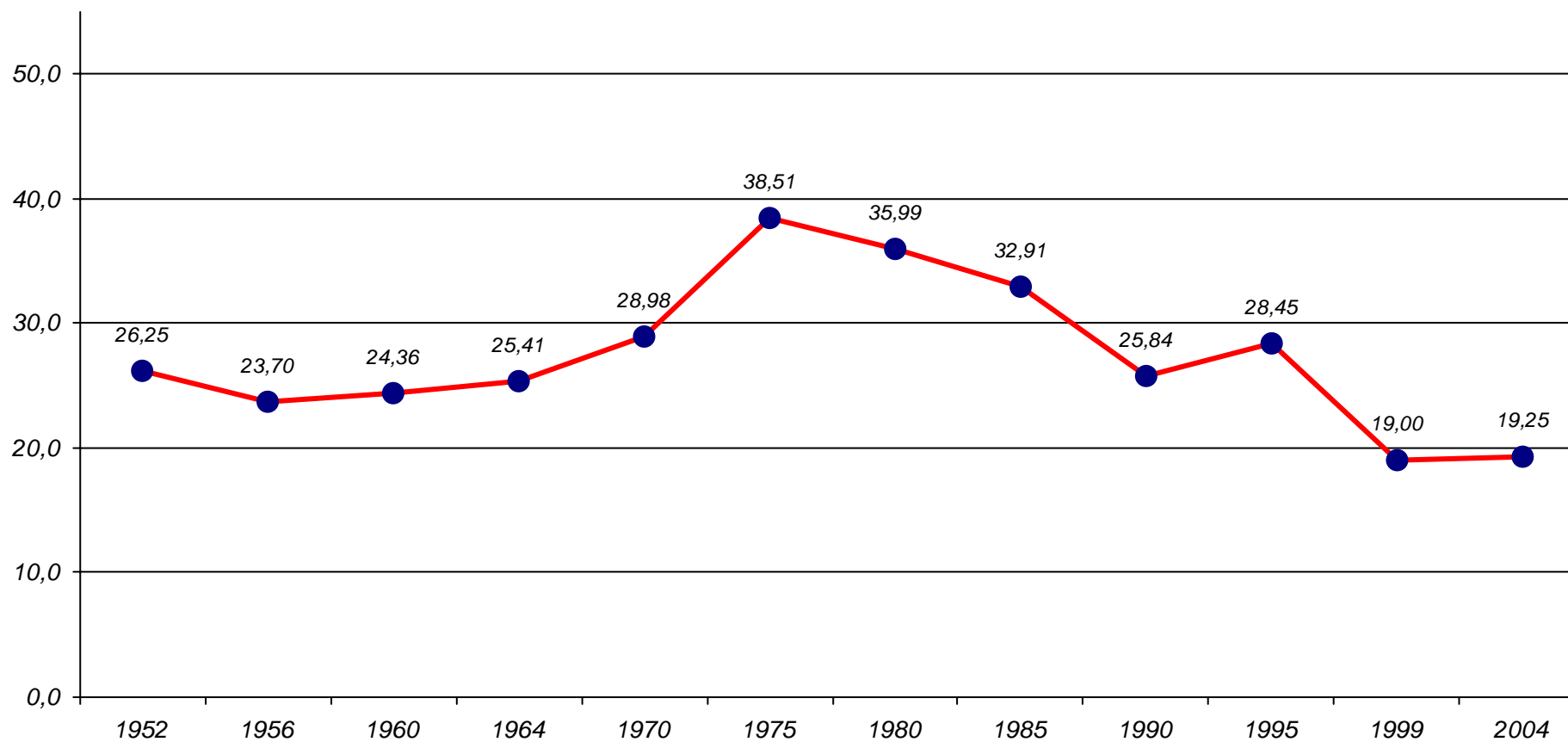
Elezioni del Consiglio Provinciale - Napoli, valori assoluti e relativi

<i>Anno</i>	<i>Elezioni</i>		<i>Valori assoluti</i>	<i>Valori relativi</i>	
1952	Consiglio Provinciale		126.238	26,25	
1956	Consiglio Provinciale		123.272	23,70	
1960	Consiglio Provinciale		137.658	24,36	
1964	Consiglio Provinciale		144.394	25,41	
1970	Consiglio Provinciale		182.501	28,98	
1975	Consiglio Provinciale	Max	267.352	38,51	Max
1980	Consiglio Provinciale		246.344	35,99	
1985	Consiglio Provinciale		210.218	32,91	
1990	Consiglio Provinciale		143.667	25,84	
1995	Consiglio Provinciale		143.202	28,45	
1999	Consiglio Provinciale	Min	70.464	19,00	Min
2004	Consiglio Provinciale		79.391	19,25	
Massimo storico			267.352	38,51	
Minimo storico			70.464	19,00	

1952 e 1956: PCI - PSI; Dal 1960 al 1990: PCI ; 1995: PDS; 1999 e 2004: DS.

Partito Comunista Italiano - Partito Democratico della Sinistra - Democratici di Sinistra

Elezioni del Consiglio Provinciale - Napoli, valori relativi



1952 e 1956: PCI - PSI; Dal 1960 al 1990: PCI; 1995: PDS; 1999 e 2004: DS.

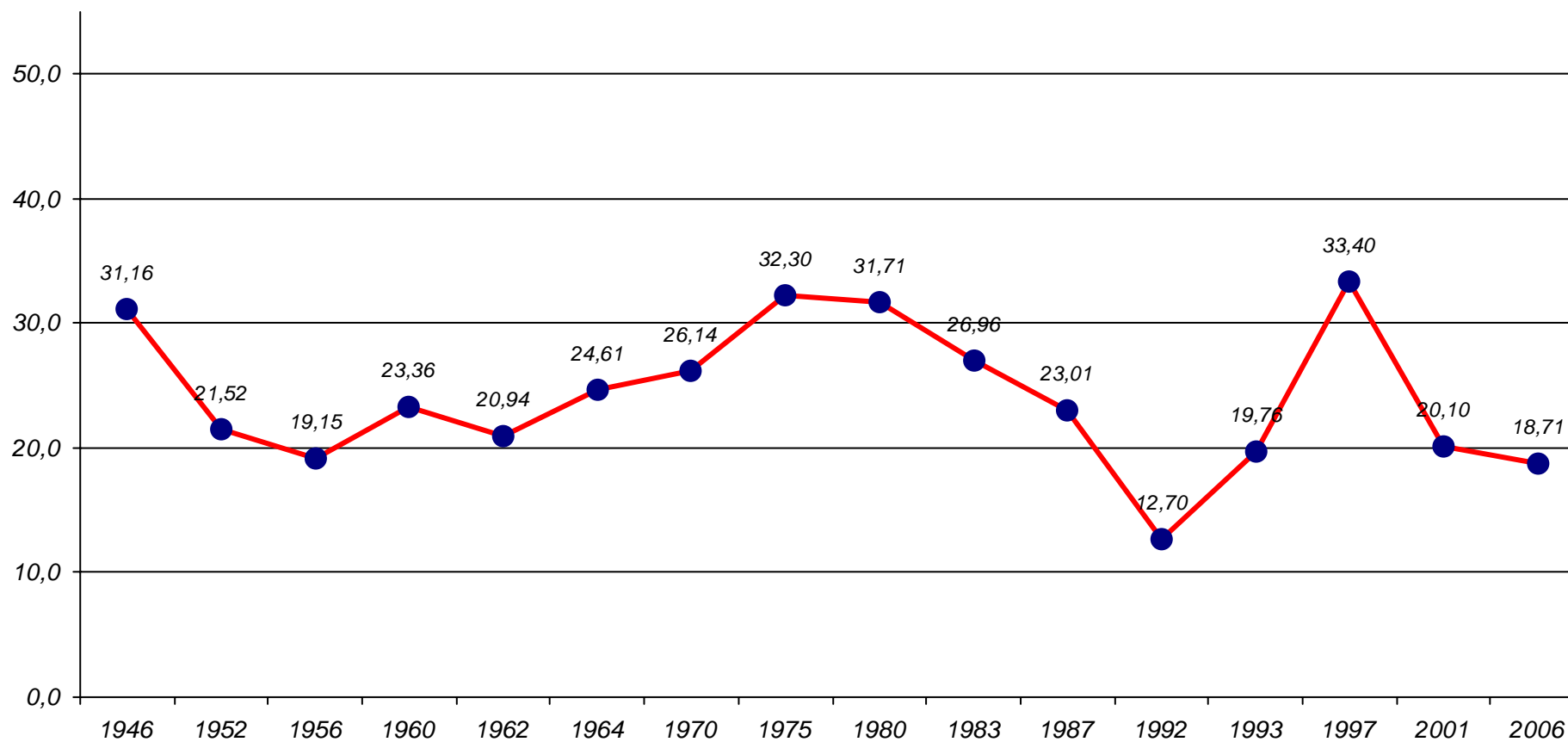
Elezioni del Consiglio Comunale - Napoli, valori assoluti e relativi

<i>Anno</i>	<i>Elezioni</i>		<i>Valori assoluti</i>	<i>Valori relativi</i>
1946	Consiglio Comunale	Min	73.617	31,16
1952	Consiglio Comunale		107.916	21,52
1956	Consiglio Comunale		102.307	19,15
1960	Consiglio Comunale		130.908	23,36
1962	Consiglio Comunale		119.594	20,94
1964	Consiglio Comunale		142.349	24,61
1970	Consiglio Comunale		161.547	26,14
1975	Consiglio Comunale	Max	228.385	32,30
1980	Consiglio Comunale		223.726	31,71
1983	Consiglio Comunale		181.745	26,96
1987	Consiglio Comunale		160.372	23,01
1992	Consiglio Comunale		75.972	12,70 Min
1993	Consiglio Comunale		92.475	19,76
1997	Consiglio Comunale		164.343	33,40 Max
2001	Consiglio Comunale		95.184	20,10
2006	Consiglio Comunale		93.379	18,71
Massimo storico			228.385	33,40
Minimo storico			73.617	12,70

1946; Blocco Pop. Dem. (PCI, PSI); Dal 1952 al 1987: PCI ; Dal 1992 al 1997 : PDS; Dal 2001 al 2006: DS

Partito Comunista Italiano - Partito Democratico della Sinistra - Democratici di Sinistra

Elezioni del Consiglio Comunale - Napoli, valori relativi



1946: Blocco Pop. Dem. (PCI, PSI); Dal 1952 al 1987: PCI; Dal 1992 al 1997: PDS; Dal 2001 al 2006: DS

Elezioni della Camera dei Deputati e Comune - Napoli, valori assoluti e relativi

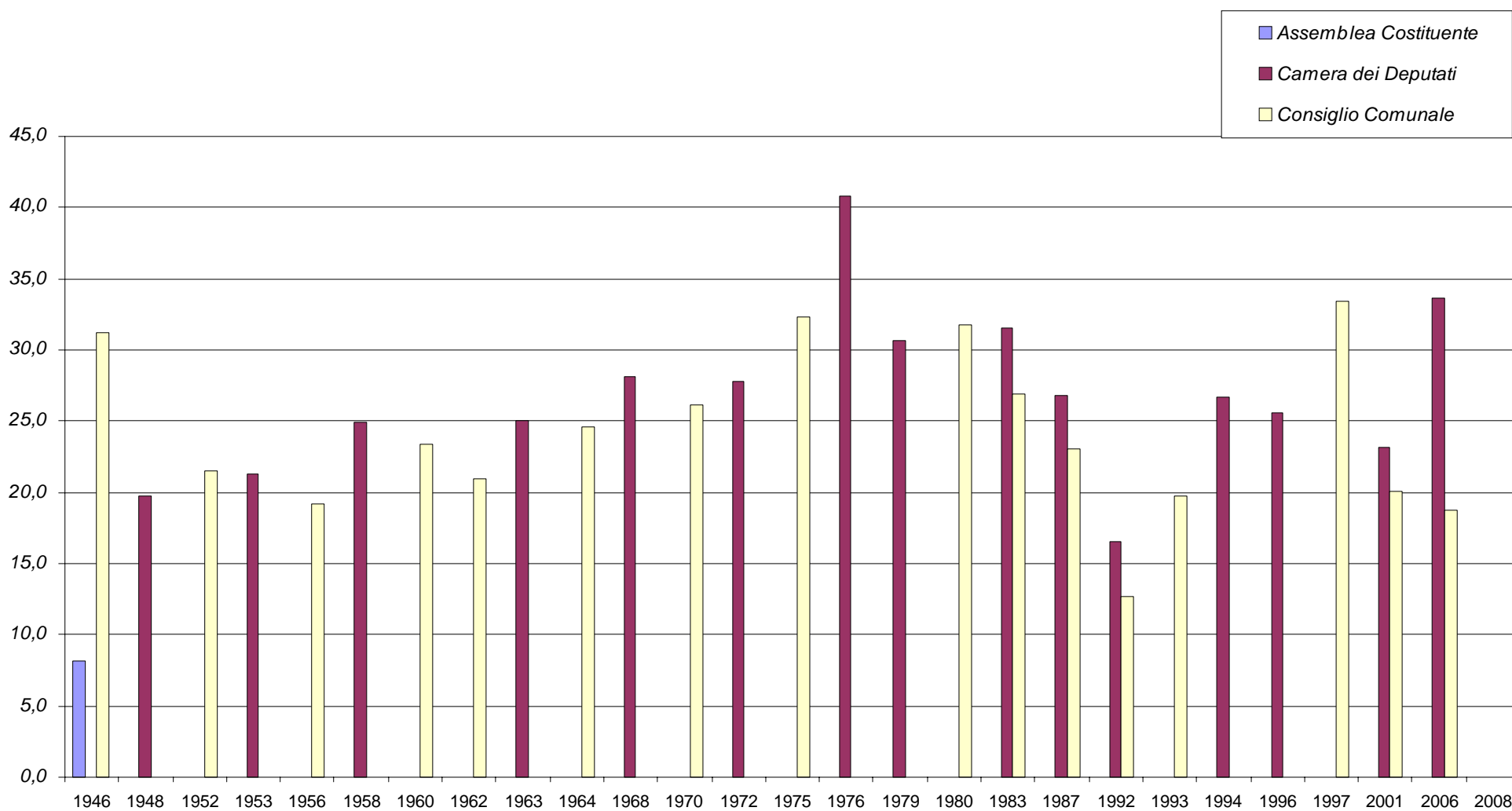
<i>Anno</i>	<i>Elezioni</i>		<i>Valori assoluti</i>	<i>Valori relativi</i>	
1946	Assemblea Costituente	Min	31.020	8,15	Min
1946	Consiglio Comunale		73.617	31,16	
1948	Camera dei Deputati		98.011	19,77	
1952	Consiglio Comunale		107.916	21,52	
1953	Camera dei Deputati		112.579	21,25	
1956	Consiglio Comunale		102.307	19,15	
1958	Camera dei Deputati		147.571	24,96	
1960	Consiglio Comunale		130.908	23,36	
1962	Consiglio Comunale		119.594	20,94	
1963	Camera dei Deputati		155.830	25,06	
1964	Consiglio Comunale		142.349	24,61	
1968	Camera dei Deputati		182.678	28,10	
1970	Consiglio Comunale		161.547	26,14	
1972	Camera dei Deputati		188.676	27,83	
1975	Consiglio Comunale		228.385	32,30	
1976	Camera dei Deputati	Max	300.777	40,86	Max
1979	Camera dei Deputati		220.557	30,68	
1980	Consiglio Comunale		223.726	31,71	
1983	Camera dei Deputati		220.870	31,52	
1983	Consiglio Comunale		181.745	26,96	
1987	Camera dei Deputati		185.011	26,75	
1987	Consiglio Comunale		160.372	23,01	
1992	Camera dei Deputati		109.572	16,56	
1992	Consiglio Comunale		75.972	12,70	
1993	Consiglio Comunale		92.475	19,76	
1994	Camera dei Deputati		166.427	26,64	
1996	Camera dei Deputati		152.689	25,55	
1997	Consiglio Comunale		164.343	33,40	
2001	Camera dei Deputati		120.299	23,19	
2001	Consiglio Comunale		95.184	20,10	
2006	Camera dei Deputati		195.449	33,69	
2006	Consiglio Comunale		93.379	18,71	
2008	Camera dei Deputati		-	-	
Massimo storico			300.777	40,86	
Minimo storico			31.020	8,15	

1) Assemblea Costituente : 1946 'PCI.'

2) Camera dei Deputati : 1948 Fronte Democratico Popolare (PCI, PSI) ; Dal 1953 al 1987: PCI ; Dal 1992 al 1996: PDS ; 2001: DS; 2006: L'Ulivo (DS, Margherita, MRE).

3) Consiglio Comunale : 1946: Blocco Pop. Dem. (PCI, PSI); Dal 1952 al 1987: PCI ; Dal 1992 al 1997 : PDS; Dal 2001 al 2006: DS

Partito Comunista Italiano, Partito Democratico della Sinistra, Democratici di Sinistra - Napoli, valori relativi



1) *Assemblea Costituente* : 1946 'PCI.'

2) *Camera dei Deputati* : 1948 Fronte Democratico Popolare (PCI, PSI) ; Dal 1953 al 1987: PCI ; Dal 1992 al 1996: PDS ; 2001 DS; 2006 L'Ulivo (DS, Margherita, MRE).

3) *Consiglio Comunale* : 1946: Blocco Pop. Dem. (PCI, PSI); Dal 1952 al 1987: PCI ; Dal 1992 al 1997 : PDS; Dal 2001 al 2006: DS

Elezioni Politiche - Napoli, valori assoluti e relativi

Anno	Elezioni		Valori assoluti	Valori relativi	
1946	Assemblea Costituente	Min	31.020	8,15	Min
1948	Camera dei Deputati		98.011	19,77	
1948	Senato		84.870	20,10	
1953	Camera dei Deputati		112.579	21,25	
1953	Senato		63.026	13,46	
1958	Camera dei Deputati		147.571	24,96	
1958	Senato		121.911	23,26	
1963	Camera dei Deputati		155.830	25,06	
1963	Senato		138.214	25,36	
1968	Camera dei Deputati		182.678	28,10	
1968	Senato		165.140	29,14	
1972	Camera dei Deputati		188.676	27,83	
1972	Senato		164.501	27,62	
1976	Camera dei Deputati	Max	300.777	40,86	
1976	Senato		238.948	39,79	
1979	Camera dei Deputati		220.557	30,68	
1979	Parlamento Europeo		189.466	29,80	
1979	Senato		182.811	31,62	
1983	Camera dei Deputati		220.870	31,52	
1983	Senato		170.950	30,92	
1984	Parlamento Europeo		219.085	37,92	
1987	Camera dei Deputati		185.011	26,75	
1987	Senato		161.148	29,53	
1989	Parlamento Europeo		154.664	29,54	
1992	Camera dei Deputati		109.572	16,56	
1992	Senato		103.117	19,62	
1994	Camera dei Deputati		166.427	26,64	
1994	Parlamento Europeo		106.853	24,51	
1994	Senato		234.336	46,18	Max
1996	Camera dei Deputati		152.689	25,55	
1996	Senato		194.403	39,23	
1999	Parlamento Europeo		79.447	19,44	
2001	Camera dei Deputati		120.299	23,19	
2001	Senato		184.490	40,80	
2004	Parlamento Europeo		161.473	36,84	
2006	Camera dei Deputati		195.449	33,69	
2006	Senato		100.643	19,72	
2008	Camera dei Deputati		-	-	
2008	Senato		-	-	
Massimo storico			300.777	46,18	
Minimo storico			31.020	8,15	

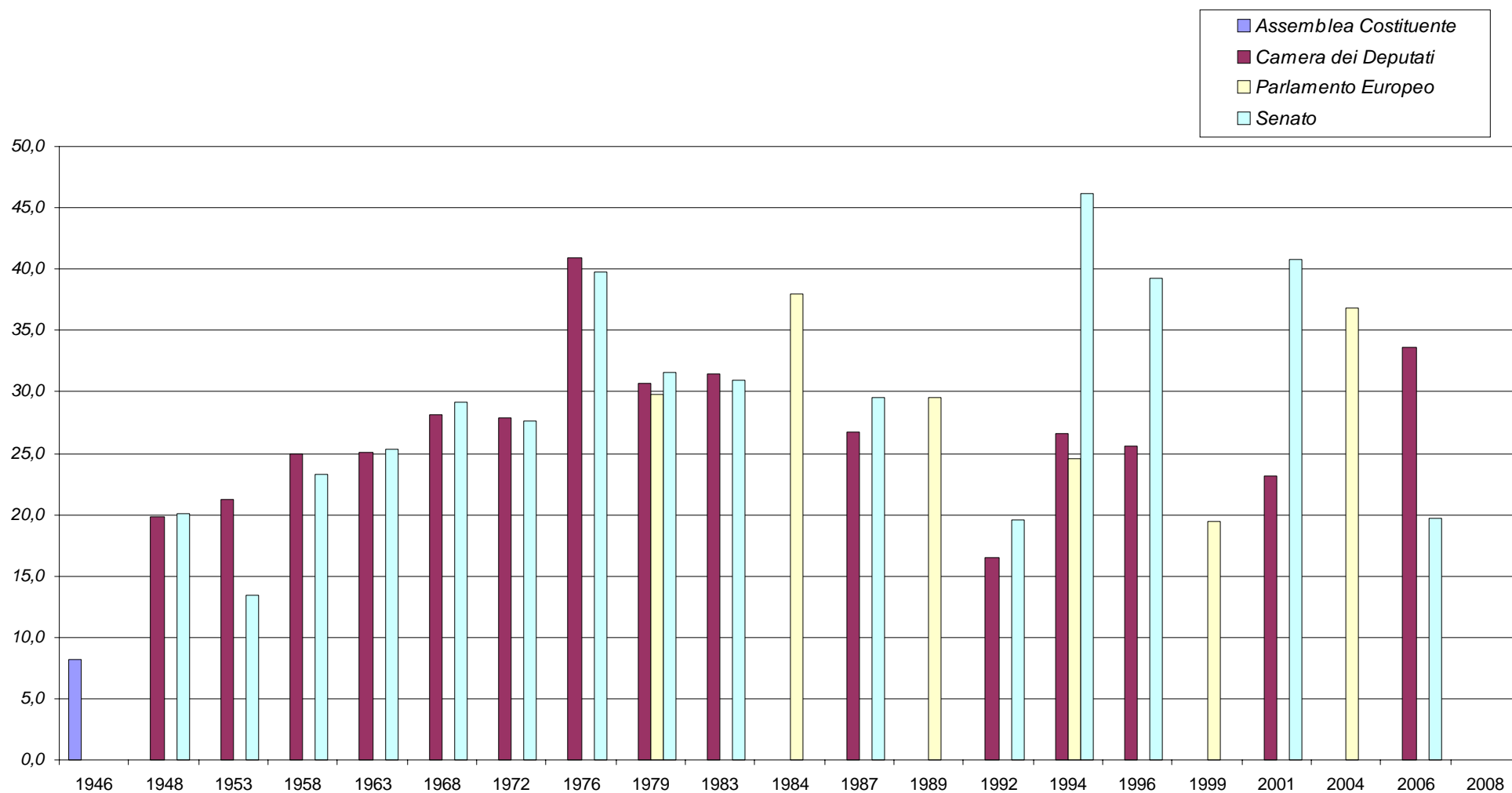
1) Assemblea Costituente : 1946: PCI.

2) Camera dei Deputati : 1948: Fronte Democratico Popolare (PCI, PSI) ; Dal 1953 al 1987: PCI; Dal 1992 al 1996: PDS; 2001: DS; 2006: L'Ulivo (Ds, Margherita, MRE).

3) Senato :1948: Fronte Derm. Pop. (PCI, PSI); 1968 e 1972: PCI - PSIUP; 1992: PDS; 1994 : Progressisti (PDS,AD, CS, Fed. Verdi, La Rete, PRC, PSI, RS) ; 1996 : L'Ulivo (PDS,PPI,RI, AD, La Rete, PSI, RS); 2001: L'Ulivo (DS, La Margherita); 2006: L'Ulivo (DS, La Margherita, MRE).

4) Parlamento Europeo: 2004 : Uniti nell'Ulivo (DS, Margherita; SDI, I Repubblicani).

Partito Comunista Italiano - Partito Democratico della Sinistra - Democratici di Sinistra - Napoli, valori relativi



1) *Assemblea Costituente* : 1946: PCI.

2) *Camera dei Deputati* : 1948: Fronte Democratico Popolare (PCI, PSI) ; Dal 1953 al 1987: PCI; Dal 1992 al 1996: PDS; 2001: DS ; 2006 L'Ulivo (Ds, Margherita, MRE).

3) *Senato* :1948: Fronte Derm. Pop. (PCI, PSI); 1968 e 1972: PCI - PSIUP; 1992: PDS; 1994 : Progressisti (PDS,AD, CS, Fed. Verdi, La Rete, PRC, PSI, RS) ; 1996 : L'Ulivo (PSD,PPI,RI, AD, La Rete, PSI, RS); 2001: L'Ulivo (DS, La Margherita); 2006: DS.

4) *Parlamento Europeo*: 2004 : Uniti nell'Ulivo (DS, Margherita; SDI, I Repubblicani).

Fonte: Servizio Statistica del Comune di Napoli

Elezioni Amministrative - Napoli, valori assoluti e relativi

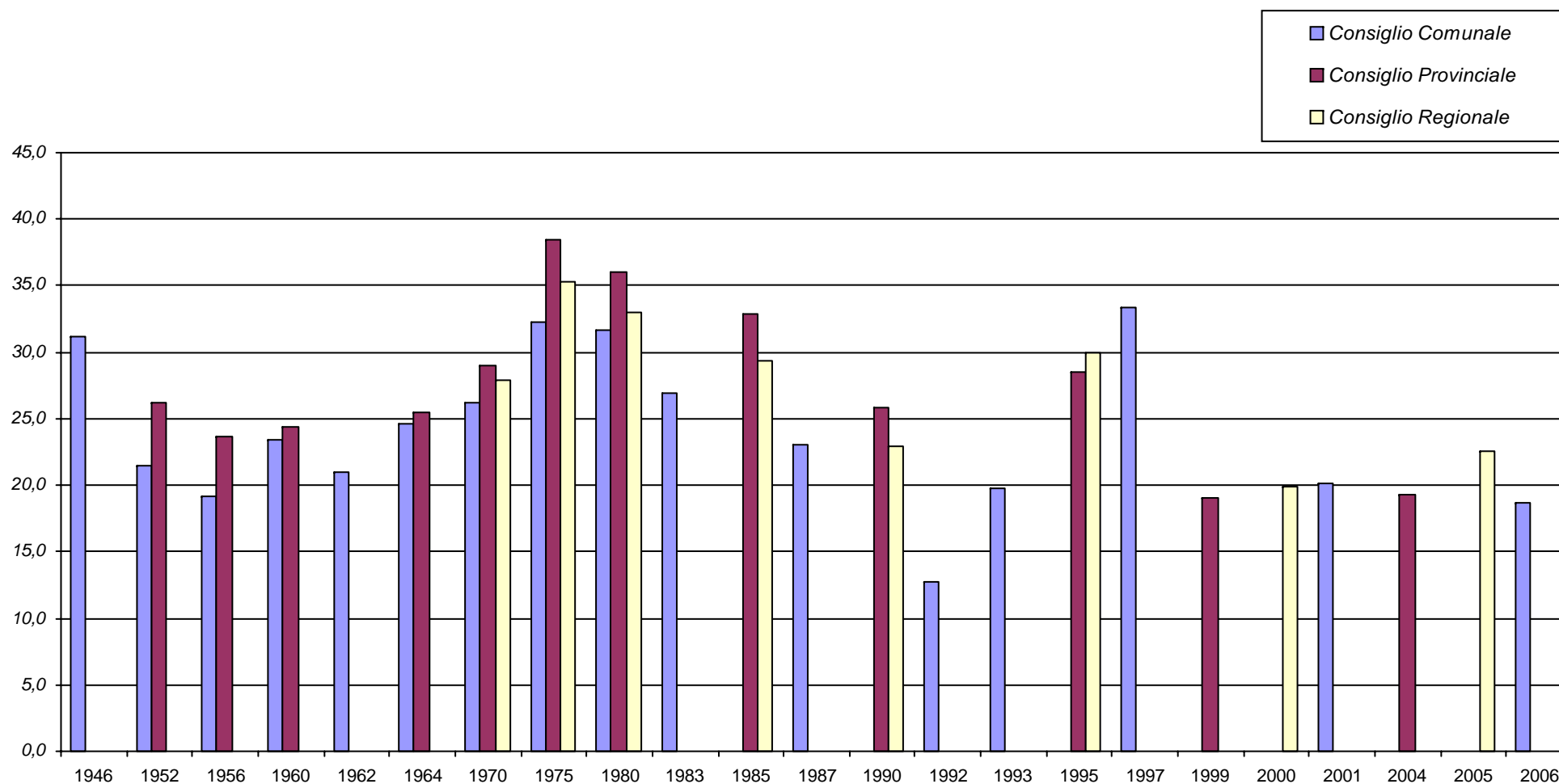
Anno	Elezioni		Valori assoluti	Valori relativi
1946	Consiglio Comunale		73.617	31,16
1952	Consiglio Comunale		107.916	21,52
1952	Consiglio Provinciale		126.238	26,25
1956	Consiglio Comunale		102.307	19,15
1956	Consiglio Provinciale		123.272	23,70
1960	Consiglio Comunale		130.908	23,36
1960	Consiglio Provinciale		137.658	24,36
1962	Consiglio Comunale		119.594	20,94
1964	Consiglio Comunale		142.349	24,61
1964	Consiglio Provinciale		144.394	25,41
1970	Consiglio Comunale		161.547	26,14
1970	Consiglio Provinciale		182.501	28,98
1970	Consiglio Regionale		177.070	27,91
1975	Consiglio Comunale		228.385	32,30
1975	Consiglio Provinciale	Max	267.352	38,51 Max
1975	Consiglio Regionale		247.929	35,31
1980	Consiglio Comunale		223.726	31,71
1980	Consiglio Provinciale		246.344	35,99
1980	Consiglio Regionale		229.622	32,95
1983	Consiglio Comunale		181.745	26,96
1985	Consiglio Provinciale		210.218	32,91
1985	Consiglio Regionale		191.684	29,32
1987	Consiglio Comunale		160.372	23,01
1990	Consiglio Provinciale		143.667	25,84
1990	Consiglio Regionale		131.215	22,87
1992	Consiglio Comunale		75.972	12,70 Min
1993	Consiglio Comunale		92.475	19,76
1995	Consiglio Provinciale		143.202	28,45
1995	Consiglio Regionale		143.599	29,99
1997	Consiglio Comunale		164.343	33,40
1999	Consiglio Provinciale	Min	70.464	19,00
2000	Consiglio Regionale		92.188	19,86
2001	Consiglio Comunale		95.184	20,10
2004	Consiglio Provinciale		79.391	19,25
2005	Consiglio Regionale		98.022	22,58
2006	Consiglio Comunale		93.379	18,71
Massimo storico			267.352	38,51
Minimo storico			70.464	12,70

1) Consiglio Comunale : 1946: Blocco Pop. Dem. (PCI, PSI); Dal 1952 al 1987: PCI ; Dal 1992 al 1997 : PDS; Dal 2001 al 2006: DS;

2) Consiglio Provinciale: 1952 e 1956: PCI - PSI; Dal 1960 al 1990: PCI; 1995: PDS; 1999 e 2004: DS.

3) Consiglio Regionale : Dal 1970 al 1990: PCI ; 1995: PDS; 2000 e 2005: DS.

Partito Comunista Italiano, Partito Democratico della Sinistra, Democratici di Sinistra - Napoli, valori relativi



1) Consiglio Comunale : 1946: Blocco Pop. Dem. (PCI, PSI); Dal 1952 al 1987: PCI ; Dal 1992 al 1997 : PDS; Dal 2001 al 2006: DS;

2) Consiglio Provinciale: 1952 e 1956: PCI - PSI; Dal 1960 al 1990: PCI; 1995: PDS; 1999 e 2004: DS.

3) Consiglio Regionale : Dal 1970 al 1990: PCI ; 1995: PDS; 2000 e 2005: DS.