



Direzione Pianificazione e Gestione del Territorio- Sito Unesco
Servizio Programma Unesco e Valorizzazione Città Storica

**Restauro della Cassa Armonica
nella Villa comunale**
Progetto definitivo

CRONOPROGRAMMA

I progettisti

arch. Monica Michelino

arch. Claudia Melella

Il Responsabile del Procedimento

arch. Giancarlo Ferulano

Comune di Napoli

Servizio Programma Unesco e Valorizzazione Città Storica

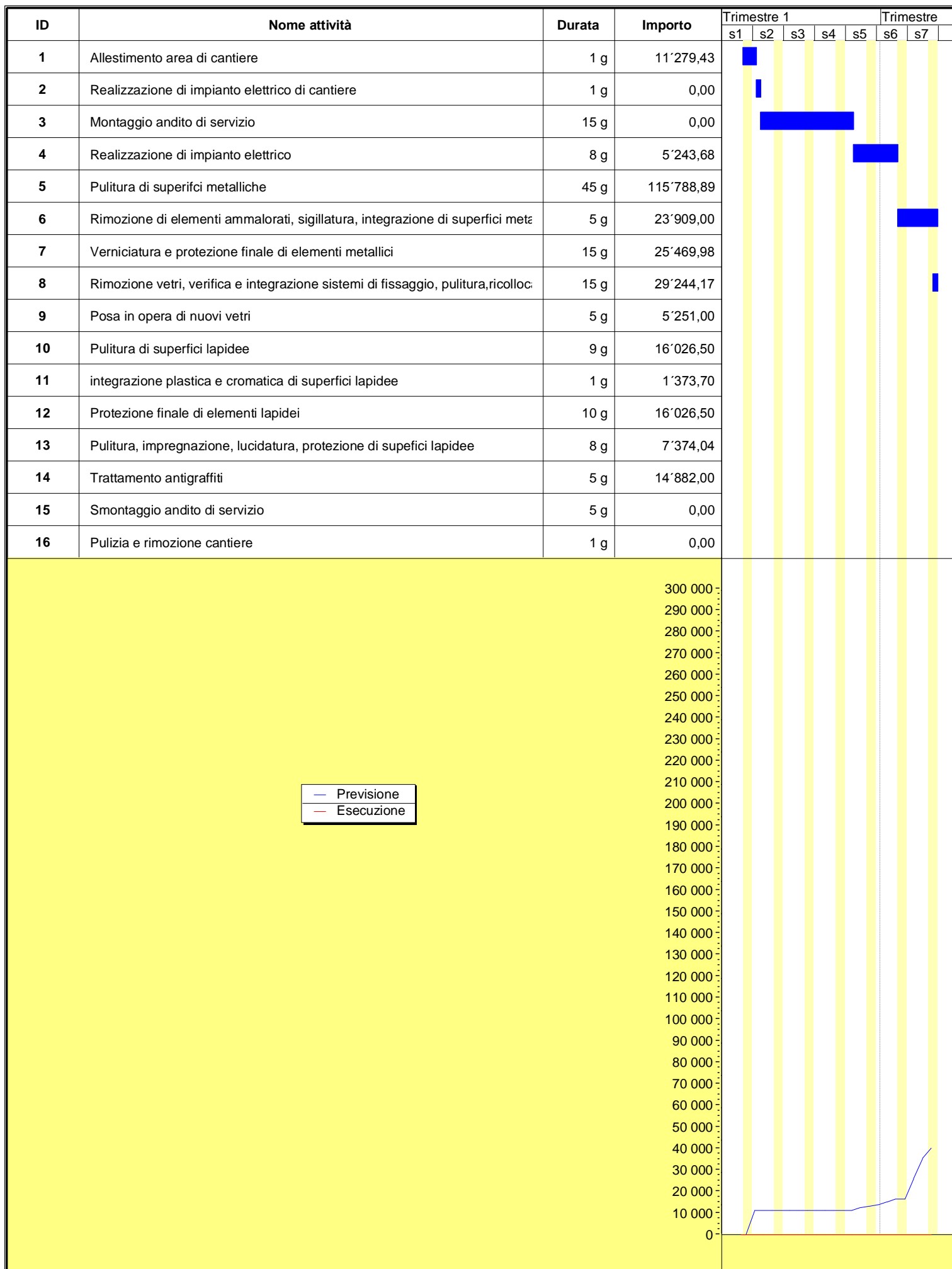
CRONOPROGRAMMA

OGGETTO: Restauro della Cassa Armonica nella Villa Comunale di Napoli

COMMITTENTE:

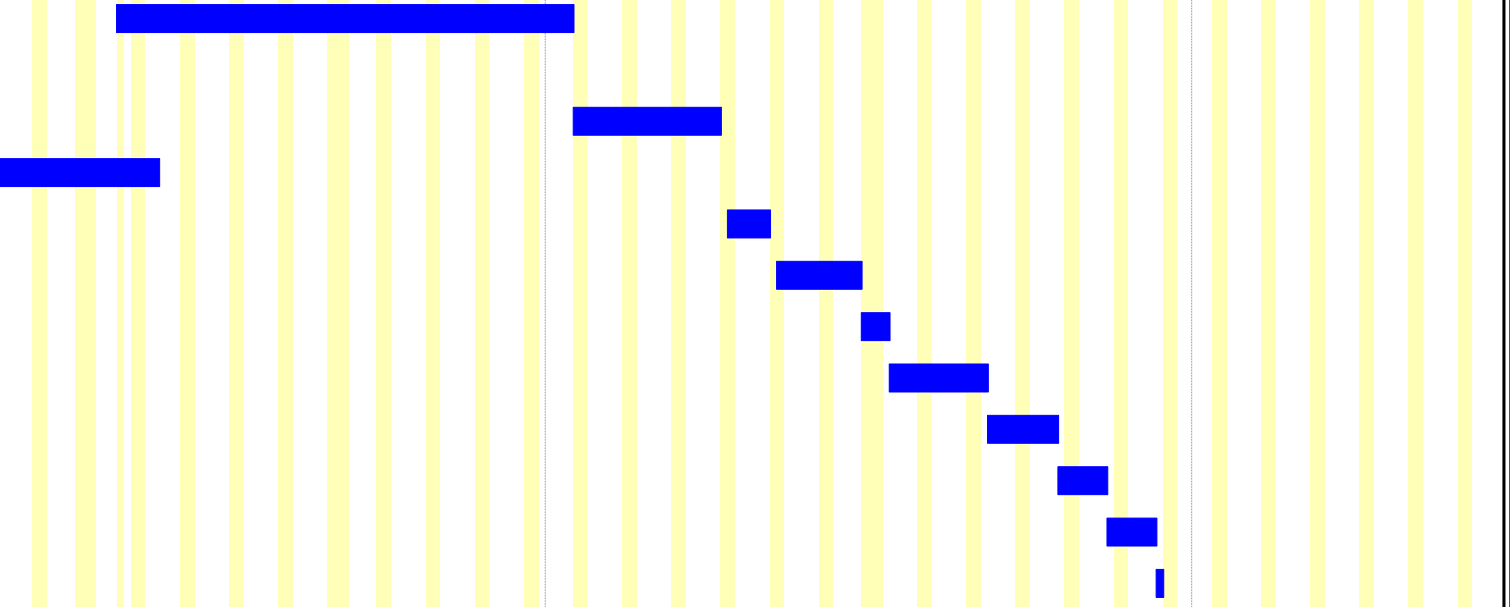
, 01/02/2014

Il Tecnico
(arch. Claudia Melella)



COMMITTENTE:

2														Trimestre 3										Trimestre 4						
s8	s9	s10	s11	s12	s13	s14	s15	s16	s17	s18	s19	s20	s21	s22	s23	s24	s25	s26	s27	s28	s29	s30	s31	s32	s33	s34	s35	s36	s37	



COMMITTENTE:

Comune di Napoli

Servizio Programma Unesco e Valorizzazione Città Storica

Tabella Attività

OGGETTO: Restauro della Cassa Armonica nella Villa Comunale di Napoli

COMMITTENTE:

, 01/02/2014

Il Tecnico
(arch. Claudia Melella)

ATTIVITA'	PREVISTO		Inizio	Fine	GIORNI	
	euro	(%)			Lav.	Tot.
Allestimento area di cantiere	11'279,43	4,15	1 gg	3 gg	1	3
Realizzazione di impianto elettrico di cantiere	0,00	0,00	4 gg	4 gg	1	1
Montaggio andito di servizio	0,00	0,00	5 gg	25 gg	15	21
Realizzazione di impianto elettrico	5'243,68	1,93	26 gg	35 gg	8	10
Pulitura di superfici metalliche	115'788,89	42,59	62 gg	126 gg	45	65
Rimozione di elementi ammalorati, sigillatura, integrazione di superfici metalliche	23'909,00	8,79	36 gg	44 gg	5	9
Verniciatura e protezione finale di elementi metallici	25'469,98	9,37	127 gg	147 gg	15	21
Rimozione vetri, verifica e integrazione sistemi di fissaggio, pulitura,ricollocazione in situ	29'244,17	10,76	44 gg	67 gg	15	24
Posa in opera di nuovi vetri	5'251,00	1,93	149 gg	154 gg	5	6
Pulitura di superfici lapidee	16'026,50	5,89	156 gg	167 gg	9	12
integrazione plastica e cromatica di superfici lapidee	1'373,70	0,51	168 gg	171 gg	1	4
Protezione finale di elementi lapidei	16'026,50	5,89	172 gg	185 gg	10	14
Pulitura, impregnazione, lucidatura, protezione di superfici lapidee	7'374,04	2,71	186 gg	195 gg	8	10
Trattamento antigraffiti	14'882,00	5,47	196 gg	202 gg	5	7
Smontaggio andito di servizio	0,00	0,00	203 gg	209 gg	5	7
Pulizia e rimozione cantiere	0,00	0,00	210 gg	210 gg	1	1
Data, 01/02/2014						
il Tecnico arch. Claudia Melella						

Comune di Napoli

Servizio Programma Unesco e Valorizzazione Città Storica

Tabella Date e Importi

OGGETTO: Restauro della Cassa Armonica nella Villa Comunale di Napoli

COMMITTENTE:

, 01/02/2014

Il Tecnico
(arch. Claudia Melella)

DATA	IMPORTI PREVISTI		
	Parziale euro	Progressivo euro	(%)
3 gg	11'279,43	11'279,43	4,15
26 gg	655,46	11'934,89	4,39
27 gg	655,46	12'590,35	4,63
28 gg	655,46	13'245,81	4,87
31 gg	655,46	13'901,27	5,11
32 gg	655,46	14'556,73	5,35
33 gg	655,46	15'212,19	5,60
34 gg	655,46	15'867,65	5,84
35 gg	655,46	16'523,11	6,08
38 gg	4'781,80	21'304,91	7,84
39 gg	4'781,80	26'086,71	9,60
40 gg	4'781,80	30'868,51	11,35
41 gg	4'781,80	35'650,31	13,11
42 gg	4'781,80	40'432,11	14,87
45 gg	1'949,61	42'381,72	15,59
46 gg	1'949,61	44'331,33	16,31
47 gg	1'949,61	46'280,94	17,02
48 gg	1'949,61	48'230,56	17,74
49 gg	1'949,61	50'180,17	18,46
52 gg	1'949,61	52'129,78	19,17
53 gg	1'949,61	54'079,39	19,89
54 gg	1'949,61	56'029,00	20,61
55 gg	1'949,61	57'978,61	21,33
59 gg	1'949,61	59'928,22	22,04
60 gg	1'949,61	61'877,83	22,76
61 gg	1'949,61	63'827,45	23,48
63 gg	4'522,70	68'350,14	25,14
66 gg	4'522,70	72'872,84	26,80
67 gg	4'522,70	77'395,54	28,47
68 gg	2'573,09	79'968,63	29,41
69 gg	2'573,09	82'541,71	30,36
70 gg	2'573,09	85'114,80	31,31
73 gg	2'573,09	87'687,89	32,25
74 gg	2'573,09	90'260,97	33,20
75 gg	2'573,09	92'834,06	34,15
76 gg	2'573,09	95'407,14	35,09
77 gg	2'573,09	97'980,23	36,04
80 gg	2'573,09	100'553,32	36,99
81 gg	2'573,09	103'126,40	37,93
82 gg	2'573,09	105'699,49	38,88
83 gg	2'573,09	108'272,58	39,83
84 gg	2'573,09	110'845,66	40,77
87 gg	2'573,09	113'418,75	41,72
88 gg	2'573,09	115'991,84	42,66
89 gg	2'573,09	118'564,92	43,61
90 gg	2'573,09	121'138,01	44,56
91 gg	2'573,09	123'711,10	45,50
95 gg	2'573,09	126'284,18	46,45
96 gg	2'573,09	128'857,27	47,40
97 gg	2'573,09	131'430,35	48,34
98 gg	2'573,09	134'003,44	49,29
101 gg	2'573,09	136'576,53	50,24
102 gg	2'573,09	139'149,61	51,18
103 gg	2'573,09	141'722,70	52,13
104 gg	2'573,09	144'295,79	53,08
105 gg	2'573,09	146'868,87	54,02
108 gg	2'573,09	149'441,96	54,97
109 gg	2'573,09	152'015,05	55,91
110 gg	2'573,09	154'588,13	56,86
111 gg	2'573,09	157'161,22	57,81
112 gg	2'573,09	159'734,31	58,75
115 gg	2'573,09	162'307,39	59,70
116 gg	2'573,09	164'880,48	60,65
117 gg	2'573,09	167'453,56	61,59
118 gg	2'573,09	170'026,65	62,54
119 gg	2'573,09	172'599,74	63,49
122 gg	2'573,09	175'172,82	64,43
123 gg	2'573,09	177'745,91	65,38
124 gg	2'573,09	180'319,00	66,33
125 gg	2'573,09	182'892,08	67,27
126 gg	2'573,09	185'465,17	68,22
129 gg	1'698,00	187'163,17	68,84
130 gg	1'698,00	188'861,17	69,47

COMMITTENTE:
TABELLA DATE ED IMPORTI

DATA	IMPORTI PREVISTI		
	Parziale euro	Progressivo euro	(%)
131 gg	1'698,00	190'559,17	70,09
132 gg	1'698,00	192'257,16	70,72
133 gg	1'698,00	193'955,16	71,34
136 gg	1'698,00	195'653,16	71,97
137 gg	1'698,00	197'351,16	72,59
138 gg	1'698,00	199'049,16	73,22
139 gg	1'698,00	200'747,16	73,84
140 gg	1'698,00	202'445,16	74,46
143 gg	1'698,00	204'143,16	75,09
144 gg	1'698,00	205'841,15	75,71
145 gg	1'698,00	207'539,15	76,34
146 gg	1'698,00	209'237,15	76,96
147 gg	1'698,00	210'935,15	77,59
150 gg	1'050,20	211'985,35	77,97
151 gg	1'050,20	213'035,55	78,36
152 gg	1'050,20	214'085,75	78,75
153 gg	1'050,20	215'135,95	79,13
154 gg	1'050,20	216'186,15	79,52
157 gg	1'780,72	217'966,87	80,17
158 gg	1'780,72	219'747,59	80,83
159 gg	1'780,72	221'528,32	81,48
160 gg	1'780,72	223'309,04	82,14
161 gg	1'780,72	225'089,76	82,79
164 gg	1'780,72	226'870,48	83,45
165 gg	1'780,72	228'651,21	84,10
166 gg	1'780,72	230'431,93	84,76
167 gg	1'780,72	232'212,65	85,41
171 gg	1'373,70	233'586,35	85,92
172 gg	1'602,65	235'189,00	86,51
173 gg	1'602,65	236'791,65	87,10
174 gg	1'602,65	238'394,30	87,69
175 gg	1'602,65	239'996,95	88,28
178 gg	1'602,65	241'599,60	88,87
179 gg	1'602,65	243'202,25	89,46
180 gg	1'602,65	244'804,90	90,05
181 gg	1'602,65	246'407,55	90,63
182 gg	1'602,65	248'010,20	91,22
185 gg	1'602,65	249'612,85	91,81
186 gg	921,76	250'534,60	92,15
187 gg	921,76	251'456,36	92,49
188 gg	921,76	252'378,11	92,83
189 gg	921,76	253'299,87	93,17
192 gg	921,76	254'221,62	93,51
193 gg	921,76	255'143,38	93,85
194 gg	921,76	256'065,13	94,19
195 gg	921,76	256'986,89	94,53
196 gg	2'976,40	259'963,29	95,62
199 gg	2'976,40	262'939,69	96,72
200 gg	2'976,40	265'916,09	97,81
201 gg	2'976,40	268'892,49	98,91
202 gg	2'976,40	271'868,89	100,00
Data, 01/02/2014			
	il Tecnico arch. Claudia Melella		