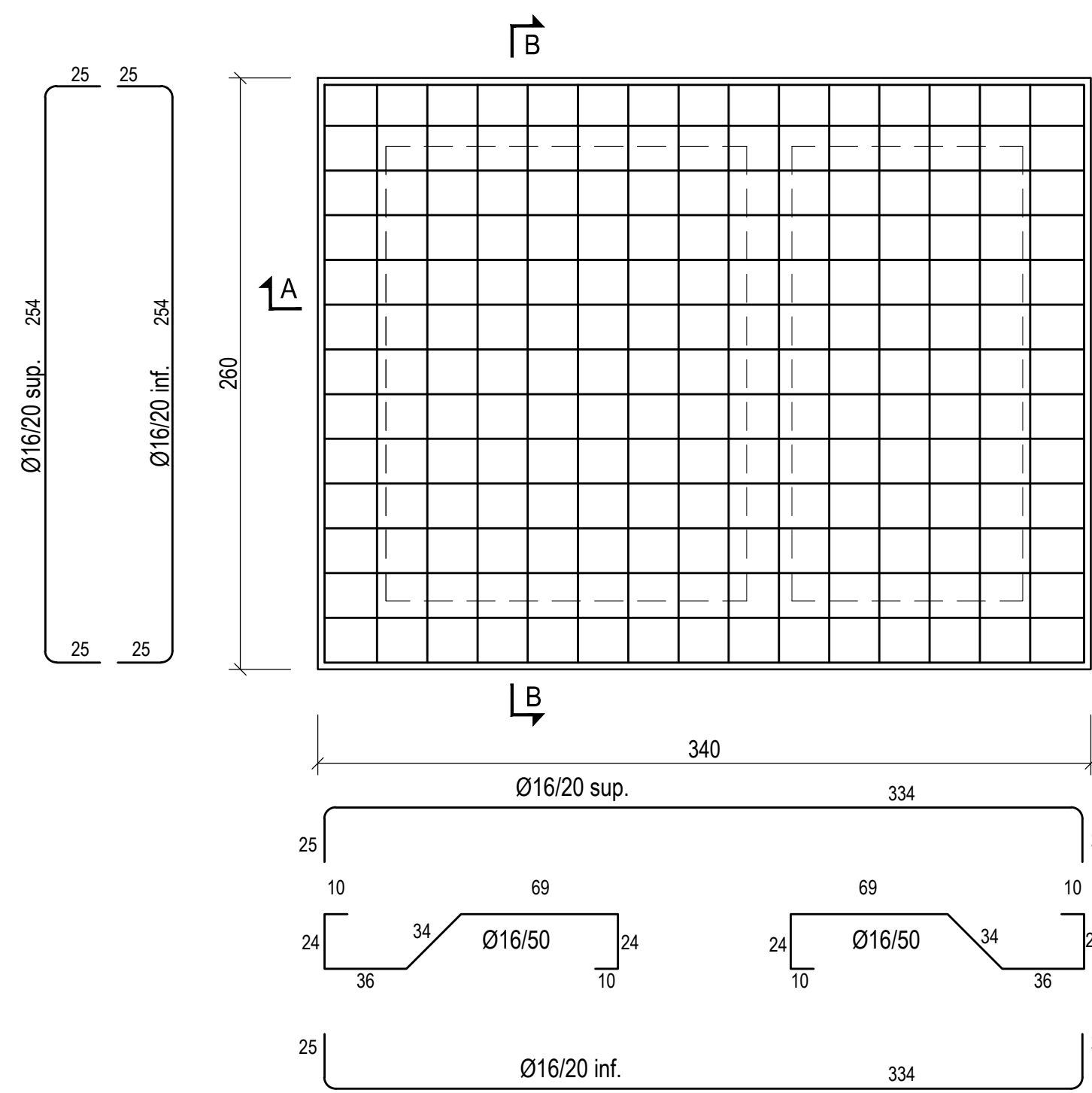
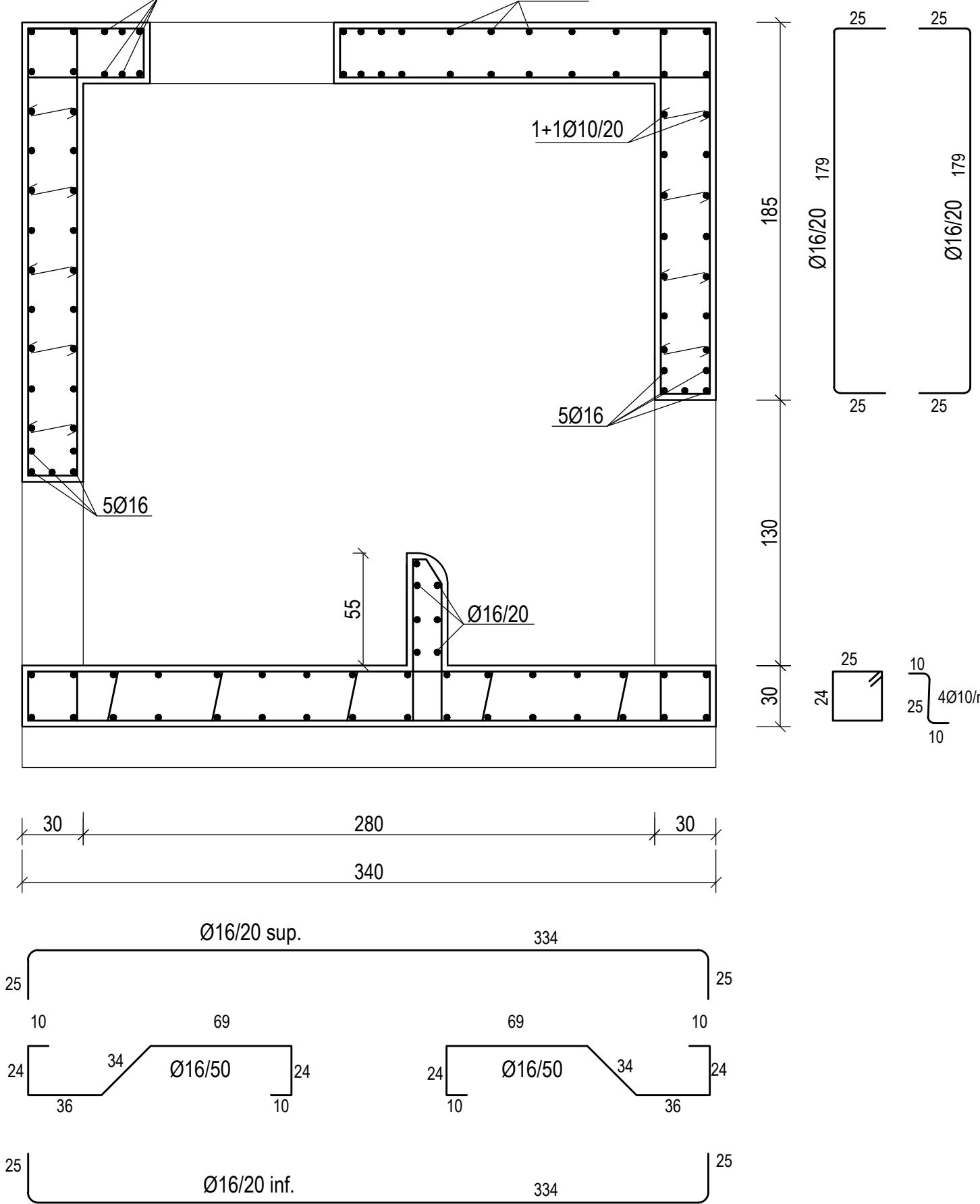


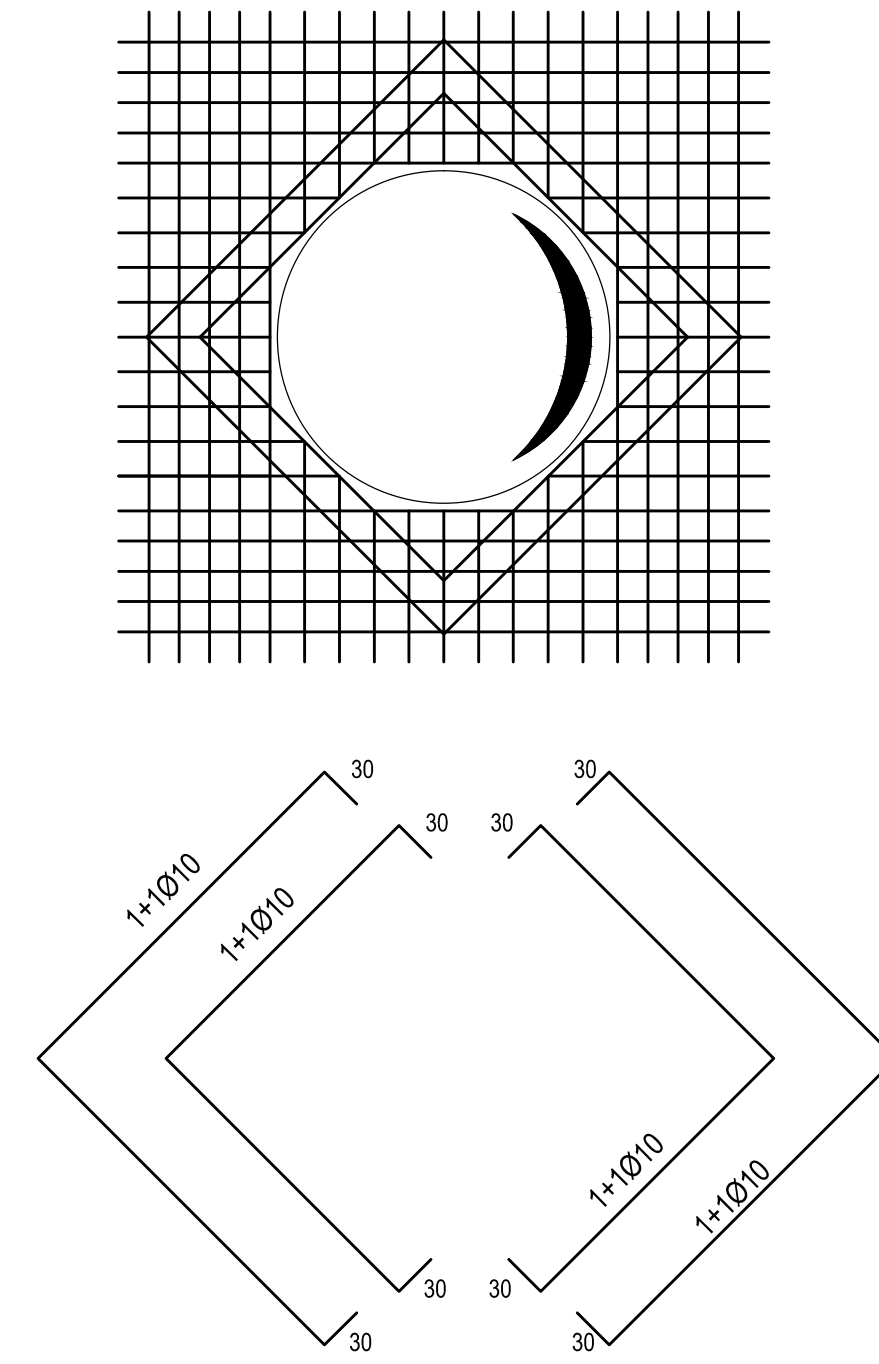
ARMATURA PLATEA DI FONDAZIONE



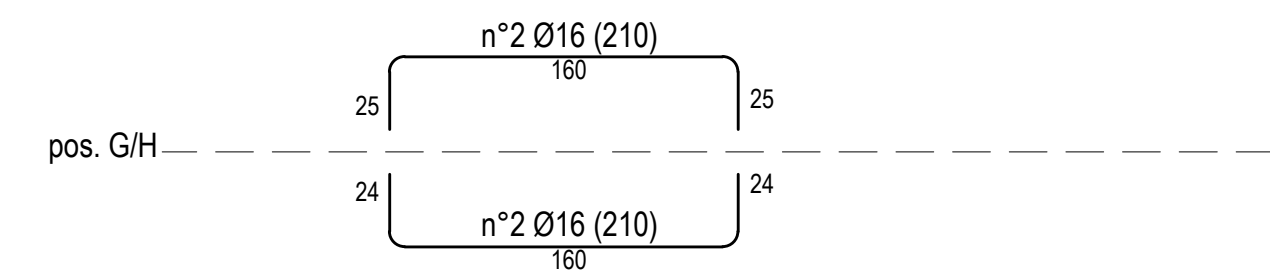
ARMATURA SEZIONE A-A



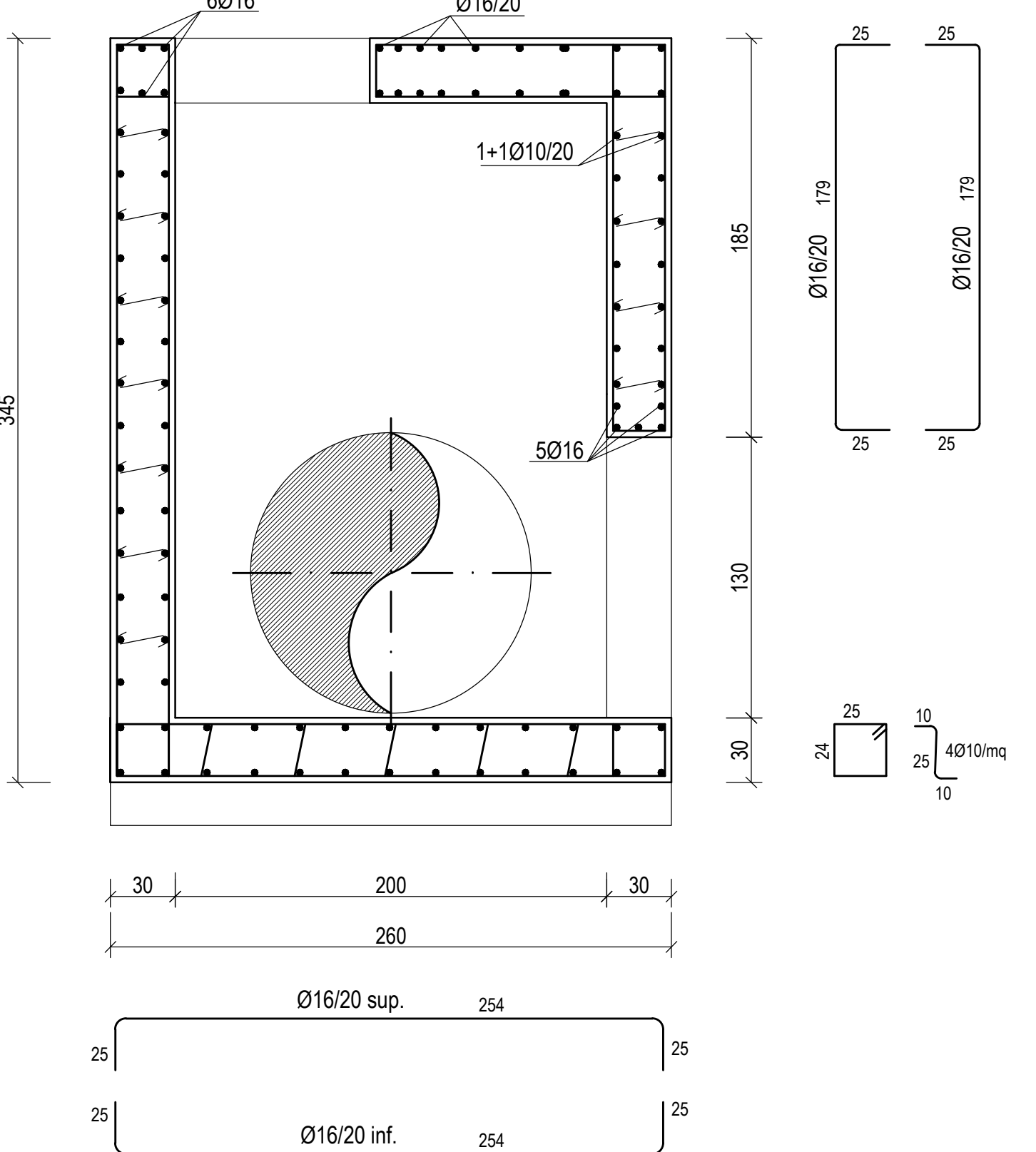
PART. ARMATURA FORI



ARMATURA SOLETTA DI COPERTURA



ARMATURA SEZIONE B-B



CARATTERISTICHE DEI MATERIALI

ACCIAIO DA CARPENTERIA S 275

PESO SPECIFICO	$\gamma = 7.850 \text{ daN/mc}$
COEFFICIENTE DI DILATAZIONE TERMICA	$\alpha = 12 \times 10^{-6} \text{ } ^\circ\text{C}^{-1}$
MODULO ELASTICO	$E = 2.100.000 \text{ daN/cm}^2$
COEFFICIENTE DI POISSON	$\nu = 0,30$
TENSIONE CARATTERISTICA DI SNERVAMENTO	$f_{yk} = 275 \text{ N/mm}^2$
TENSIONE CARATTERISTICA A ROTTURA	$f_{tk} = >410-560 \text{ N/mm}^2$
RESISTENZA A COMPRESSIONE/TRAZIONE	$f_{cd} = 700 \text{ N/mm}^2$
RESISTENZA A TAGLIO	$f_{td} = 495 \text{ N/mm}^2$

ACCIAIO PER CALCESTRUZZO B450C (FB 44K)

PESO SPECIFICO	$\gamma = 7.850 \text{ daN/mc}$
COEFFICIENTE DI DILATAZIONE TERMICA	$\alpha = 10 \times 10^{-6} \text{ } ^\circ\text{C}^{-1}$
MODULO ELASTICO	$E = 2.100.000 \text{ daN/cm}^2$
COEFFICIENTE DI POISSON	$\nu = 0,30$
TENSIONE CARATTERISTICA DI SNERVAMENTO	$f_{yk} = 450 \text{ N/mm}^2$
TENSIONE CARATTERISTICA A ROTTURA	$f_{tk} = 540 \text{ N/mm}^2$
RESISTENZA A COMPRESSIONE/TRAZIONE	$f_{cd} = 391,3 \text{ N/mm}^2$
RESISTENZA A TAGLIO	$f_{td} = 225,9 \text{ N/mm}^2$

CALCESTRUZZO C25/30

PESO SPECIFICO	$\gamma = 2.500 \text{ daN/mc}$
COEFFICIENTE DI DILATAZIONE TERMICA	$\alpha = 10 \times 10^{-6} \text{ } ^\circ\text{C}^{-1}$
MODULO ELASTICO	$E = 31.476 \text{ N/mm}^2$
COEFFICIENTE DI POISSON	$\nu = 0,20$
RESISTENZA A COMPRESSIONE	$f_{cd} = 25 \text{ N/mm}^2$
RESISTENZA A COMPRESSIONE	$f_{cd} = 14,2 \text{ N/mm}^2$
RESISTENZA A TRAZIONE SEMPLICE	$f_{td} = 2,56 \text{ N/mm}^2$
CLASSE DI ESPOSIZIONE PREVISTA	XC2



COMUNE DI NAPOLI

SISTEMA DI FOGNATURA DELL'AREA
DI COMPETENZA DEL COMUNE DI NAPOLI
AFFERENTE LA COLLINA DEI CAMALDOLI

LOTTO II - COMPLETAMENTO
- PROGETTO ESECUTIVO -



RESPONSABILE DEL PROCEDIMENTO:
Ing. Giovanni Mirata

0	DR/15	LAM	PEM	COT	EMISSIONE PER APPROVAZIONE
Revisione	Data	Redatto	Verificato	Approvato	Descrizione della revisione
BACINO E VIA CAMILLO GUERRA DERIVATORE PIAZZA DEI GUANTAI CARPENTERIA ED ARMATURE PIANTE E SEZIONI					Progettazione EGE.04 Elaborato n° Scala 1:25 Data Agosto 2015