

VARIANTE
PIANO URBANISTICO ATTUATIVO

Ambito 43 del PRG di Napoli
Polo Urbano Integrato di Via Botteghelle

Art. 26 della Legge Urbanistica Regionale "Norme sul Governo del Territorio" n. 16 del 22/12/2004 e smi; art. 7 (Riqualificazione aree urbane degradate) della Legge Regionale n.19 del 28/12/2009 e smi



Committente:

Fingestim s.r.l.

sede legale: Via A. Diaz 102 - 80026 Casoria (NA) - P.IVA 04928120965

Progetto:

Urbanistica e coordinamento

UAP Studio Srl

Via Posillipo 272 | 80122 | Napoli | tel./fax 0815751682 | www.uap.it | uapstudio@uap.it

Infrastrutture e mobilità

In.Co.Se.T. s.r.l.

Via E. Di Marino, 11 | 84013 | Cava de' Tirreni (SA) | tel. 0898420196 | fax 0898420197 | info@incoset.it | www.incoset.it

Paesaggio e agronomia

Progetto Verde coop.r.l

Via Solitaria, 39 | 80132 | Napoli | tel. 081 7642169 | fax. 0812400598 | info@progettoverde.eu

Infrastrutture idrauliche e sottoservizi

Prof. Ing. Rudy Gargano

via A.Falcone, 260/B1 | 80127 | Napoli | tel. 081 578 5790 | gargano@unicas.it

Geologia

Dott. Roberto Landolfi

Via Marc'Antonio, 23 | 80125 | Napoli | tel/fax 0815935235 | geolan@libero.it

Indagini strutturali e sulla consistenza del patrimonio architettonico

Studio associato di ingegneria Russo&Verde

via S.D'acquisto, 5 | 81031 | Aversa (Ce) | tel.0815039283 | studioruve@gmail.com

Fattibilità economica e costi

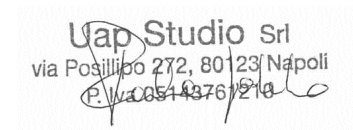
Ing. Lucia Rossi

via Popilia, 21 | 84025 | Eboli (Sa) | tel. 08280620133 | ing.luciarossi@libero.it

Aspetti giuridico amministrativi

Avv. Marcello Fortunato

via Santi Martiri Salernitani, 31 | 84123 | Salerno | tel. 089250770 | fax0892574070 | marcello.fortunato@studiolegalefortunato.it



**PROGETTO PRELIMINARE
OPERE DI URBANIZZAZIONE SECONDARIA
IL PARCO E GLI SPAZI PUBBLICI E DI USO PUBBLICO**
Progettista

UAP Studio Srl

Via Posillipo 272 | 80122 | Napoli | tel./fax 0815751682
www.uap.it | uapstudio@uap.it

Quaderno degli schemi preliminari e
dettagli tipologici dello spazio pubblico
e ad uso pubblico

PO

RIF. SETTORE

EPO.Q

NUM. ELABORATO

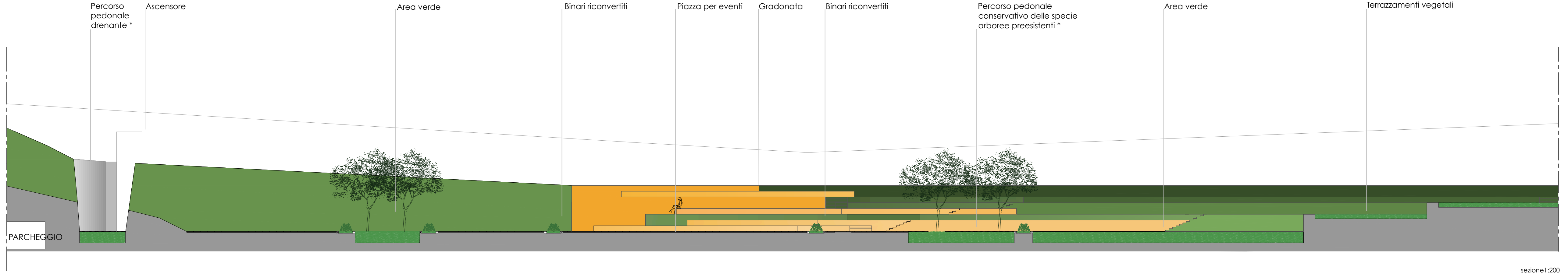
SCALA: 1:500

FORMATO: A3+

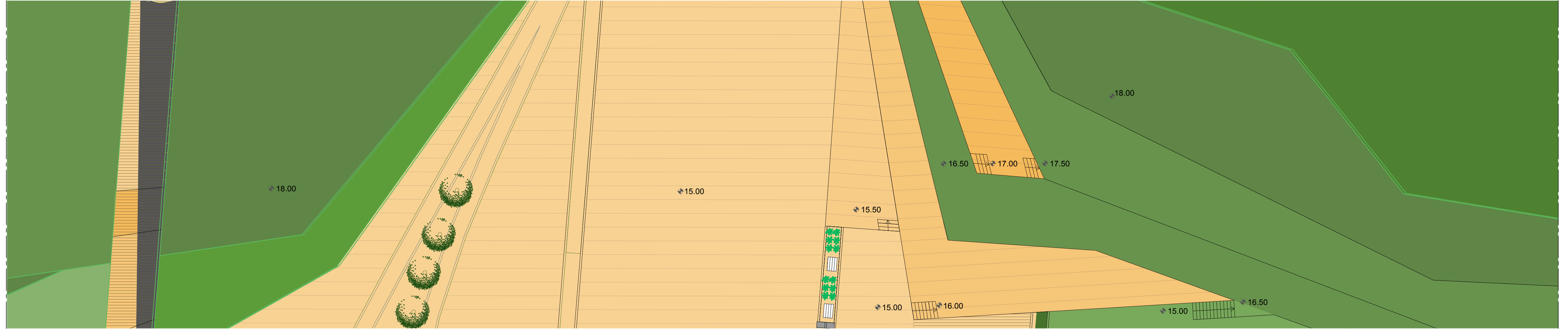
COD. FILE: PO_EPO.Q

DATA: NOVEMBRE 2015

AGGIORN.: APRILE 2016

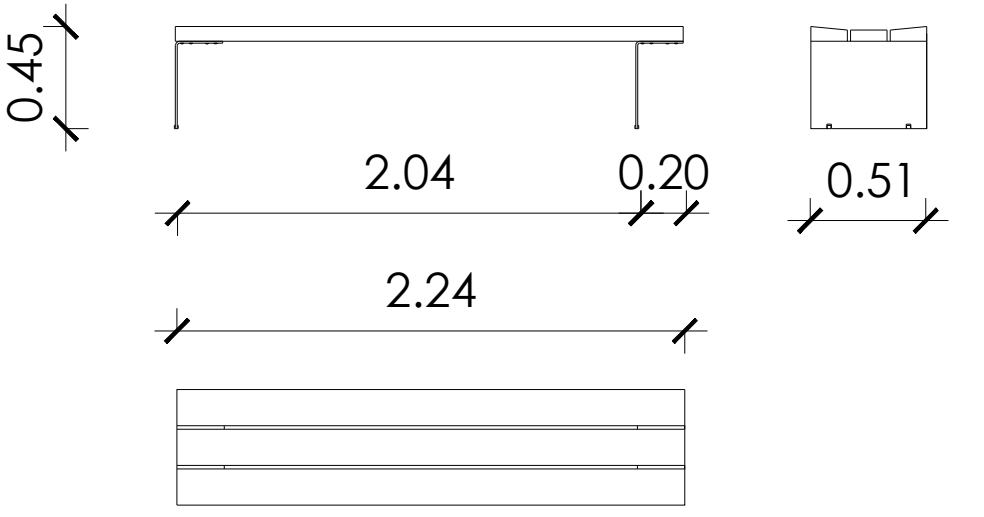


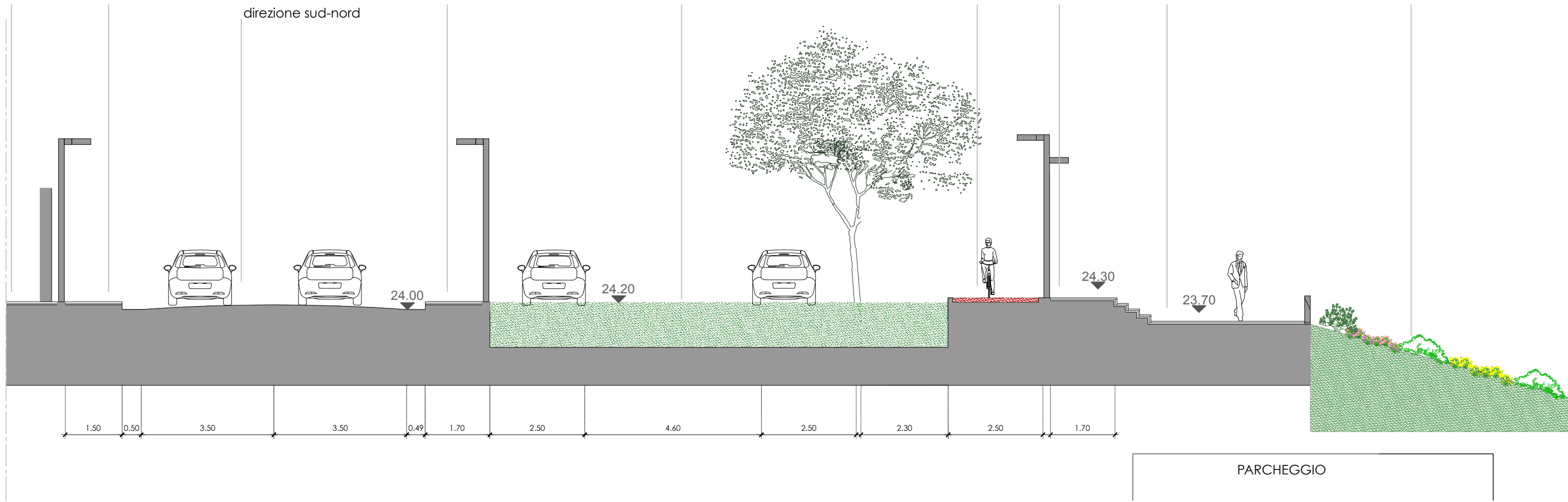
sezione 1:200



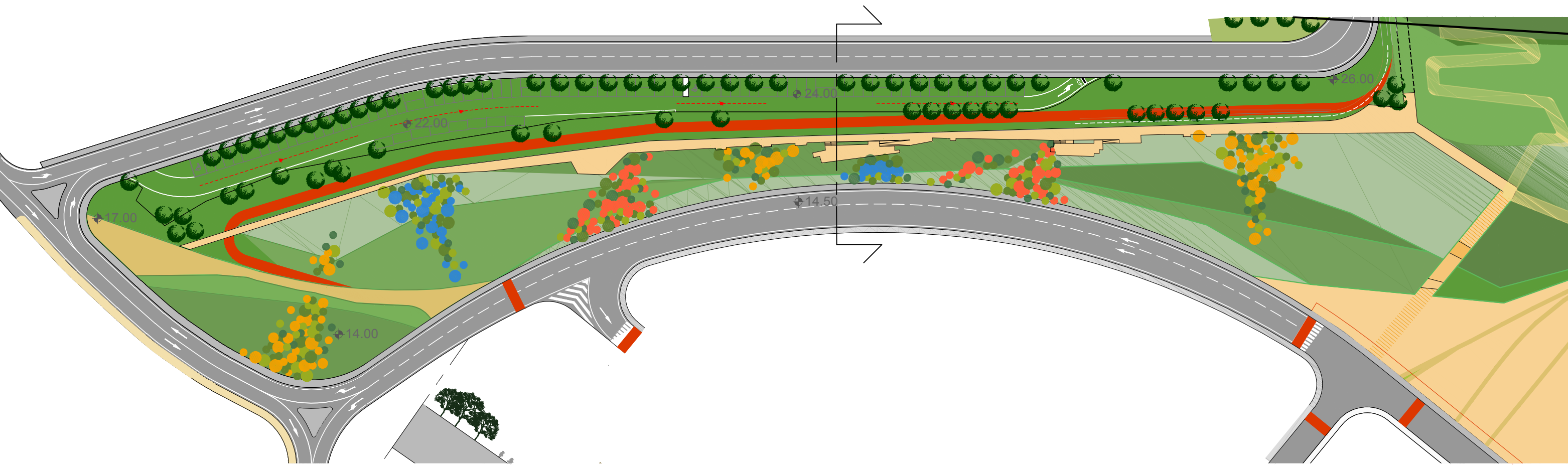
pianta 1:200

Panchine: elementi robusti e semplici ma pensati per scenari d'incontro. Elementi modulari e versatili, componibili in piccole o grandi superfici di seduta, con o senza spalliera.
 Struttura di acciaio 6mm e seduta in tavole di legno 60x160x lunghezza variabile.
 Non richiedono manutenzione funzionale.





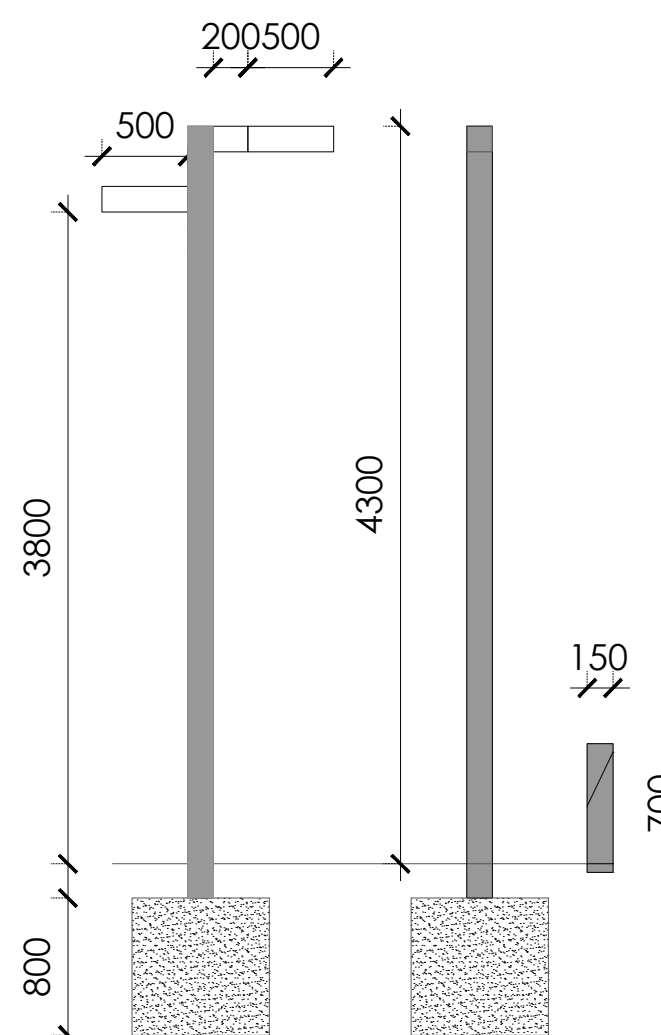
* cfr. dettaglio stratigrafia pavimentazione fig. 2, 4
 ** cfr. elaborati di progetto: Vegetazione di progetto

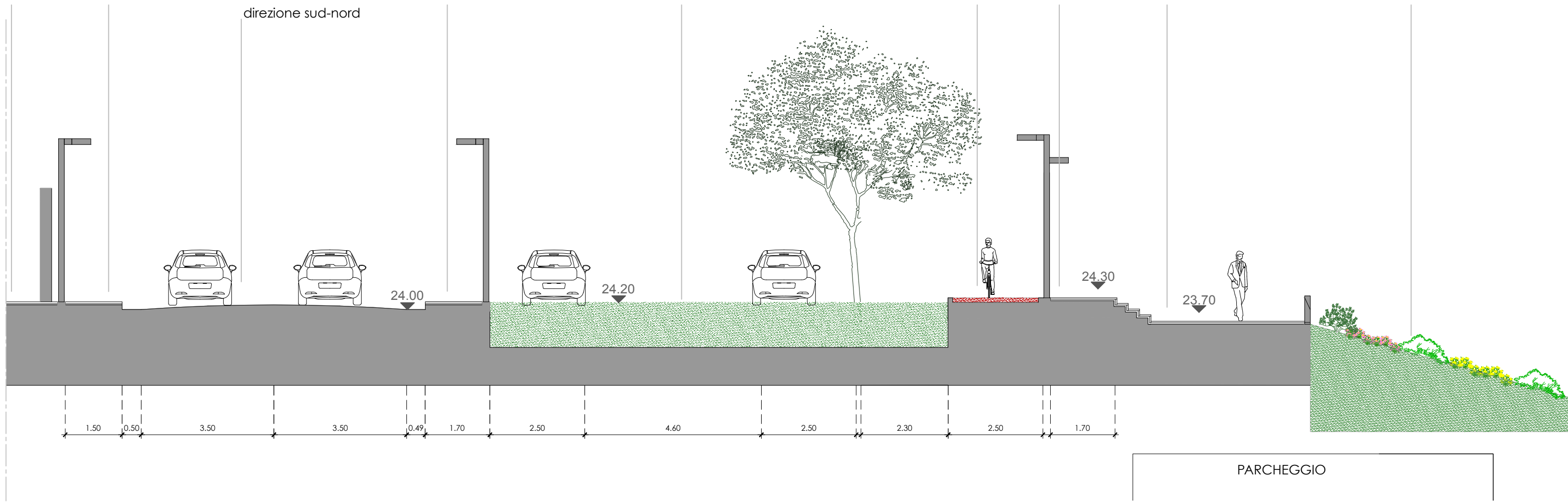


Sistema d'illuminazione

Sistema d'illuminazione
 paliforme per esterni in acciaio inox con finitura bronzo. Altezza 4500mm fuori terra, dotato di morsettiera ispezionabile. Il corpo illuminante può essere posizionato o a 4500mm, per l'illuminazione stradale, e anche a 3800, per l'illuminazione pedonale. I due corpi di 700mm o 500mm possono essere composti secondo le esigenze. Si prevede un sistema di illuminazione a basso consumo energetico come ad esempio quello con lampade led.

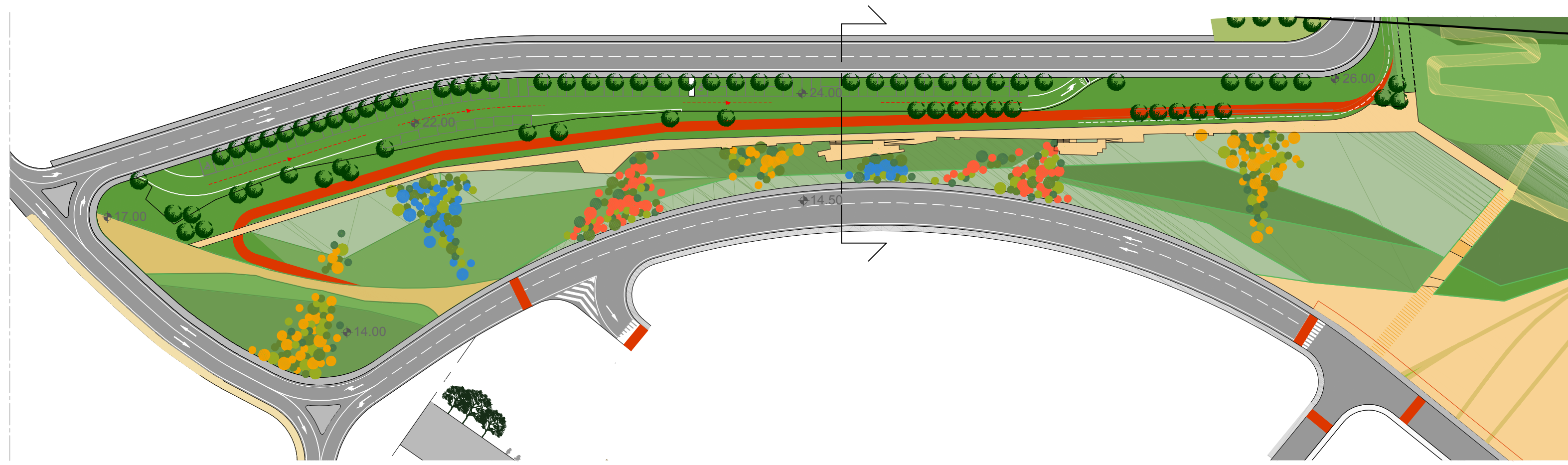
Corpo illuminante e dissuasore per esterni in acciaio inox con finitura bronzo. Altezza 700mm fuori terra. Possibile integrazione con altri elementi come ad esempio rastrelliere. Lampada alloggiato all'interno e protetto da vetro antiurto con sistema di illuminazione a led.





* cfr. dettaglio stratigrafia pavimentazione fig. 2, 4
 ** cfr. elaborati di progetto: Vegetazione di progetto

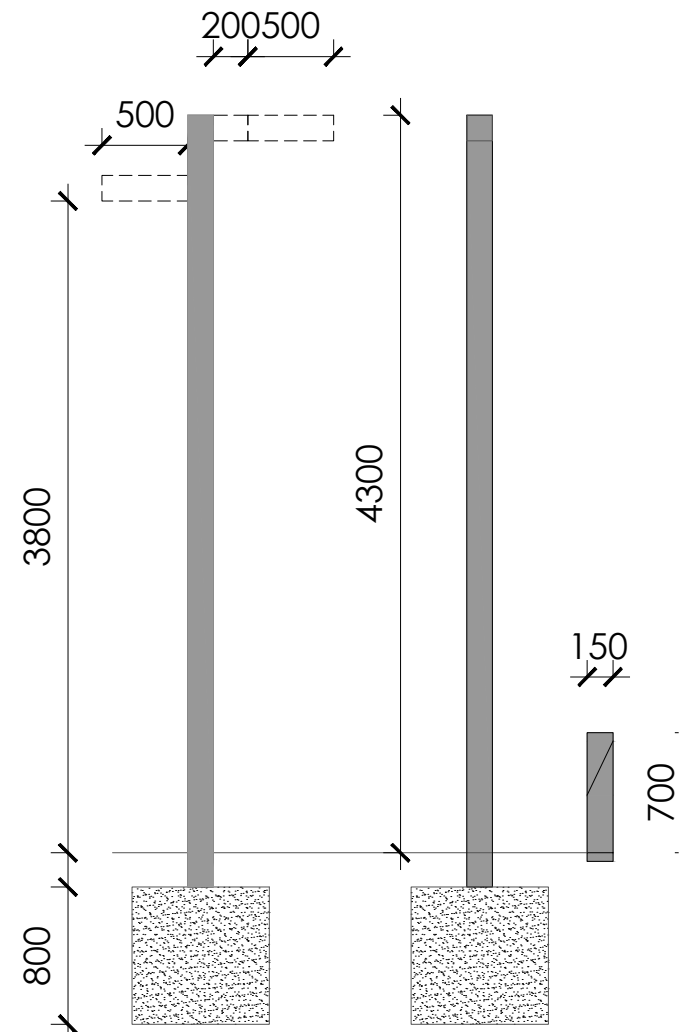
sezione 1:100

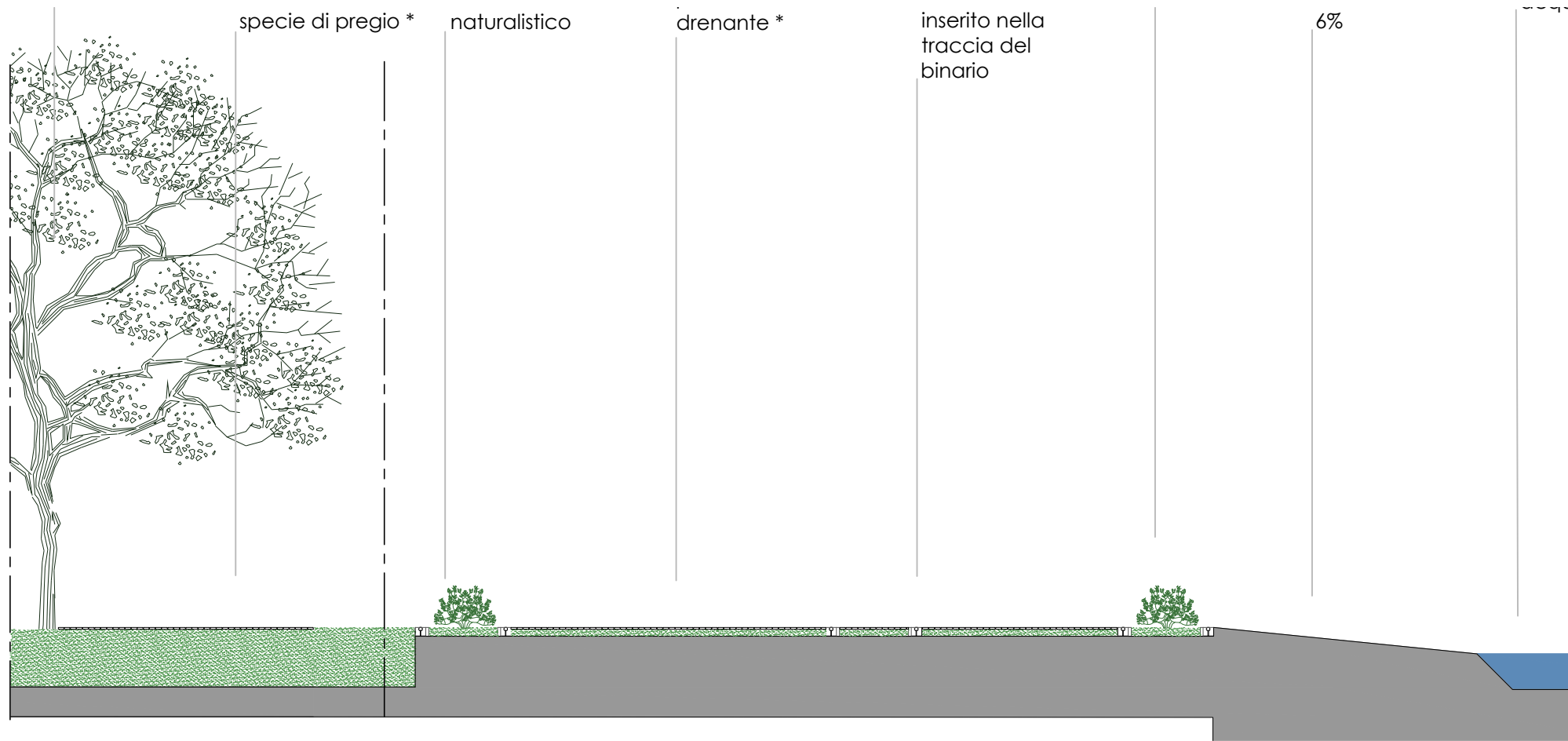


Sistema d'illuminazione

Sistema d'illuminazione
 paliforme per esterni in acciaio inox con finitura bronzo. Altezza 4500mm fuori terra, dotato di morsettiera ispezionabile. Il corpo illuminante può essere posizionato o a 4500mm, per l'illuminazione stradale, e anche a 3800, per l'illuminazione pedonale. I due corpi di 700mm o 500mm possono essere composti secondo le esigenze. Si prevede un sistema di illuminazione a basso consumo energetico come ad esempio quello con lampade led.

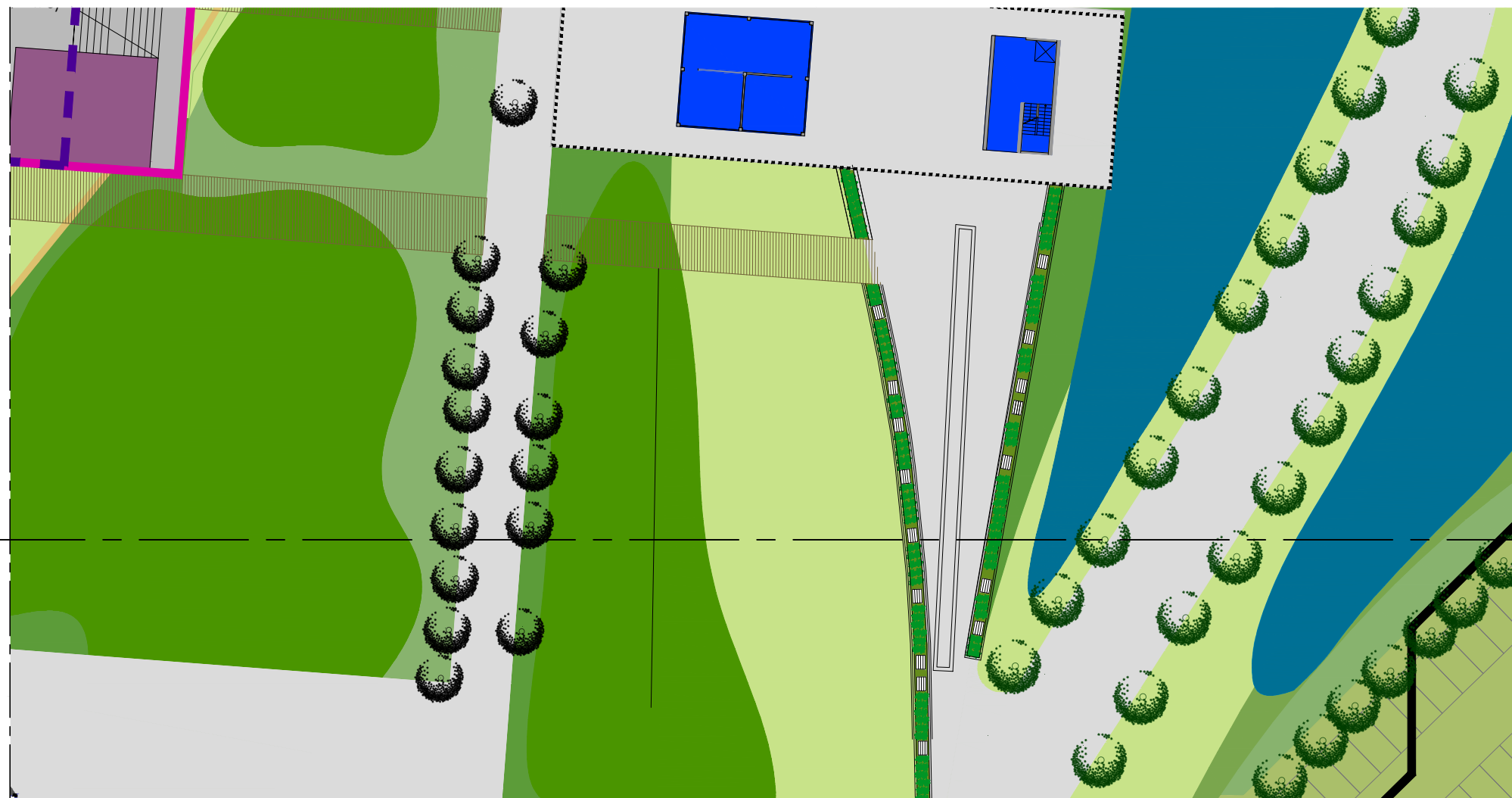
Corpo illuminante e dissuasore per esterni in acciaio inox con finitura bronzo. Altezza 700mm fuori terra. Possibile integrazione con altri elementi come ad esempio rastrelliere. Lampada alloggiato all'interno e protetto da vetro antiurto con sistema di illuminazione a led.



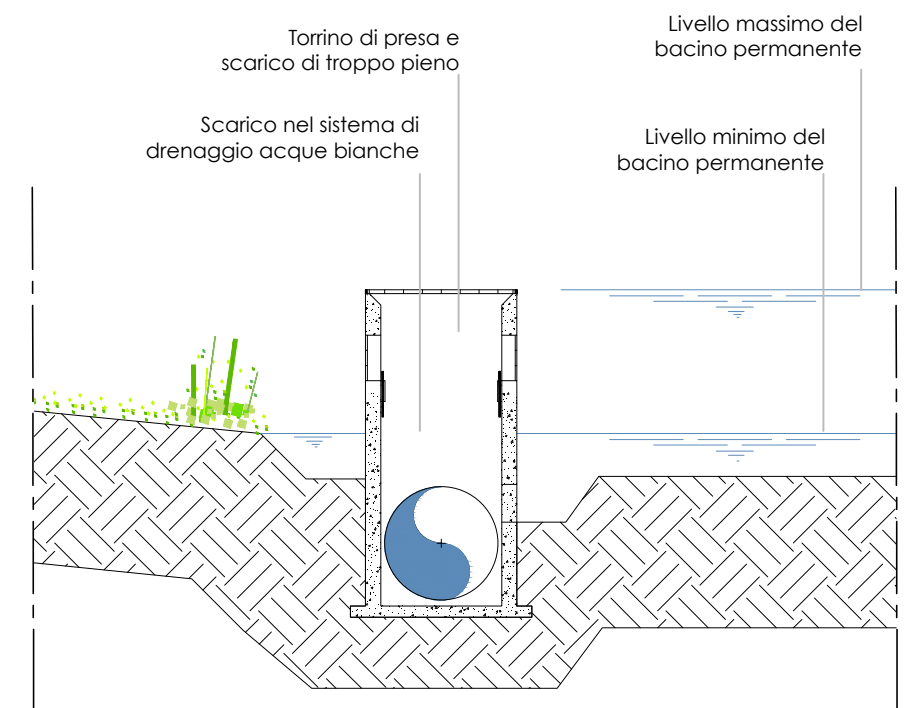


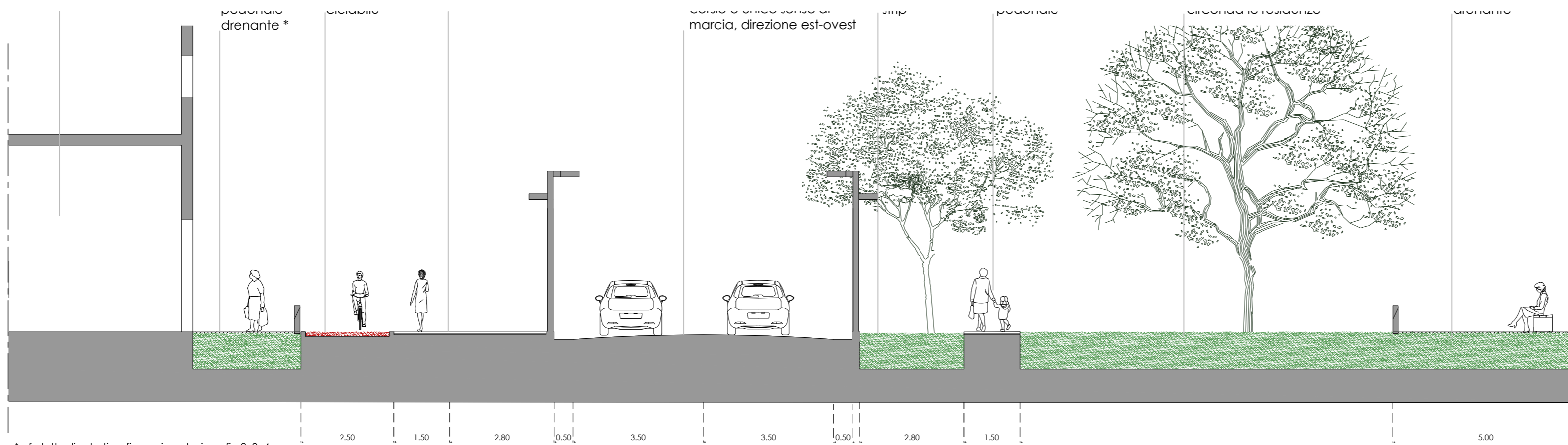
* cfr. dettaglio stratigrafia pavimentazione fig 2

sezione 1:100



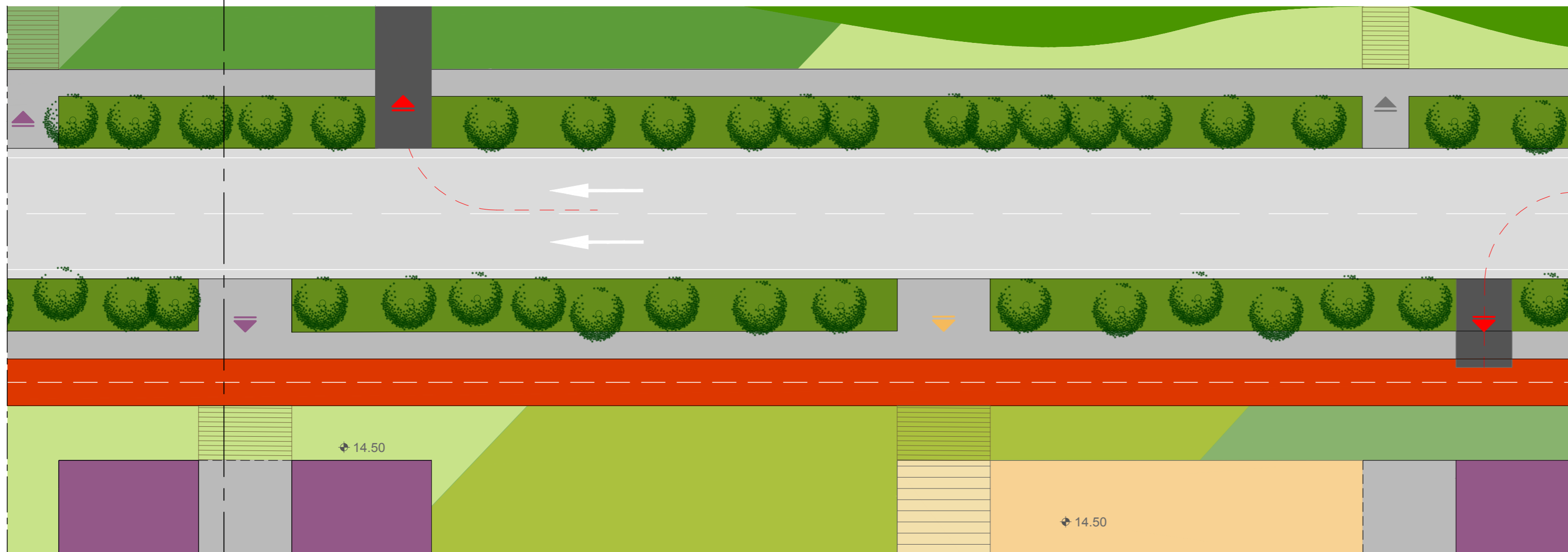
Vasca volano: il laghetto ha funzione idraulica. Invasa i volumi d'acqua meteoriche che, ulteriormente trattati (aerazione meccanica e biologica) sono recuperati per finalità di servizio (alimentazione delle fontane, irrigazione dei giardini pubblici e pulizia delle superfici lastricate pubbliche) e per la sicurezza (fabbisogno antincendio). Inoltre la vasca lamina le portate massime invasando durante la piena i volumi d'acqua eccedenti, per restituirli al corpo riceettore gradualmente nel tempo





* cfr. dettaglio stratigrafia pavimentazione fig 2, 3, 4
 ** cfr. elaborati di progetto: Vegetazione di progetto e planimetria d'insieme-matrici funzionali

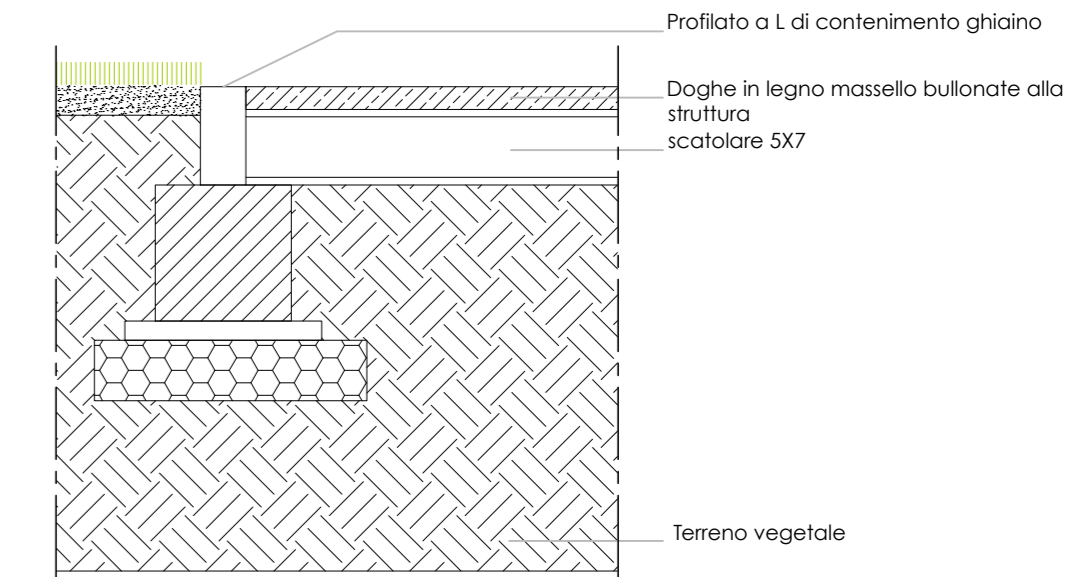
sezione 1:100



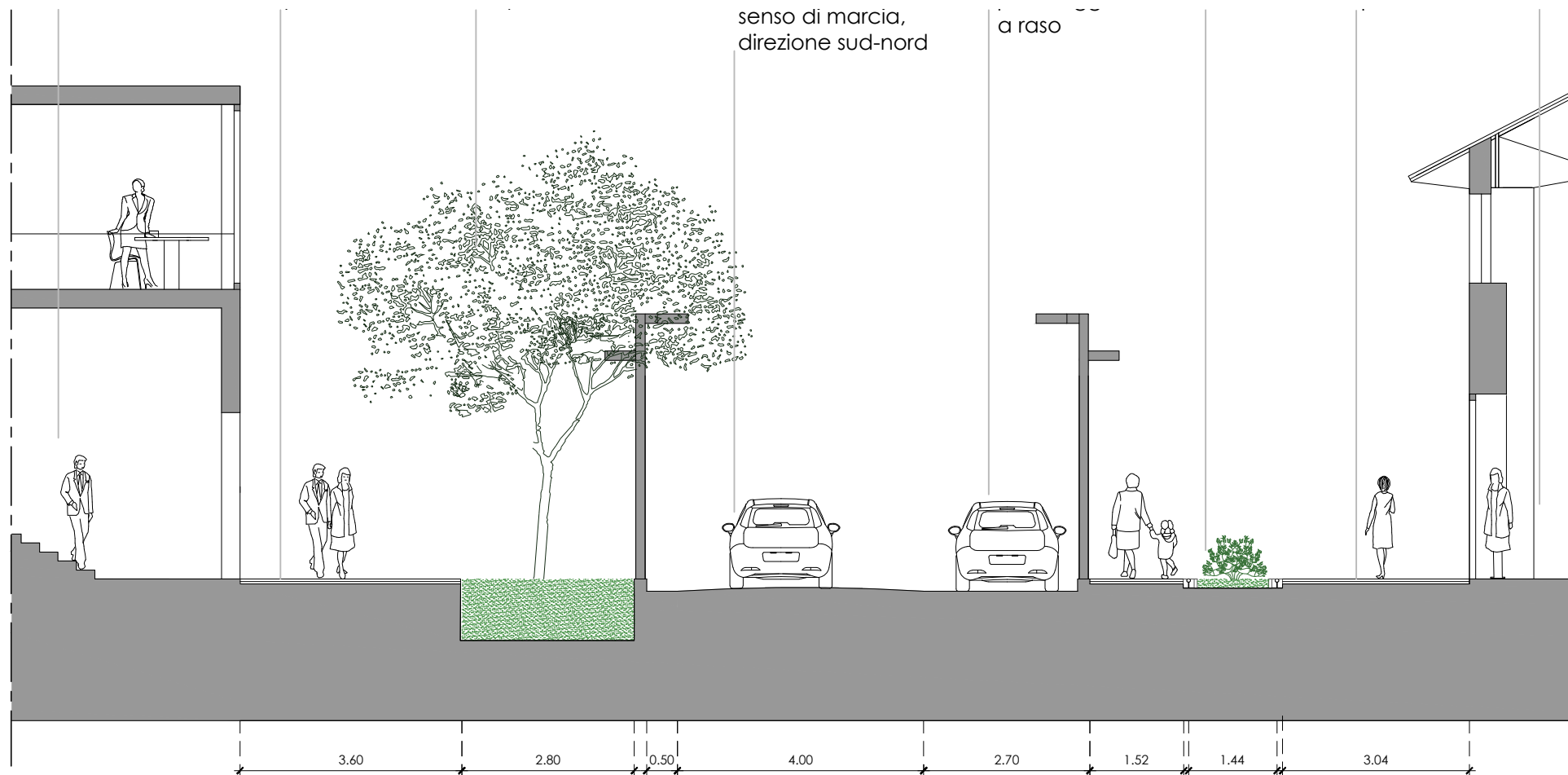
- ▲ accesso parco
- ▲ accesso parcheggi seminterrati
- ▲ accesso piazze residenziali
- ▲ accesso edifici residenziali

fig.3

Percorso pedonale drenante: pavimentazione drenante lignea. Il legno utilizzato dovrà essere durabile e resistente agli agenti atmosferici come ad esempio quello di quercia. Questi percorsi attraversano tutta l'area di progetto collegando i diversi ambiti.



dettaglio 1:20



* cfr. dettaglio stratigrafia pavimentazione fig. 2

** cfr. elaborati di progetto: Planimetria d'insieme-matrici funzionali

sezione 1:100

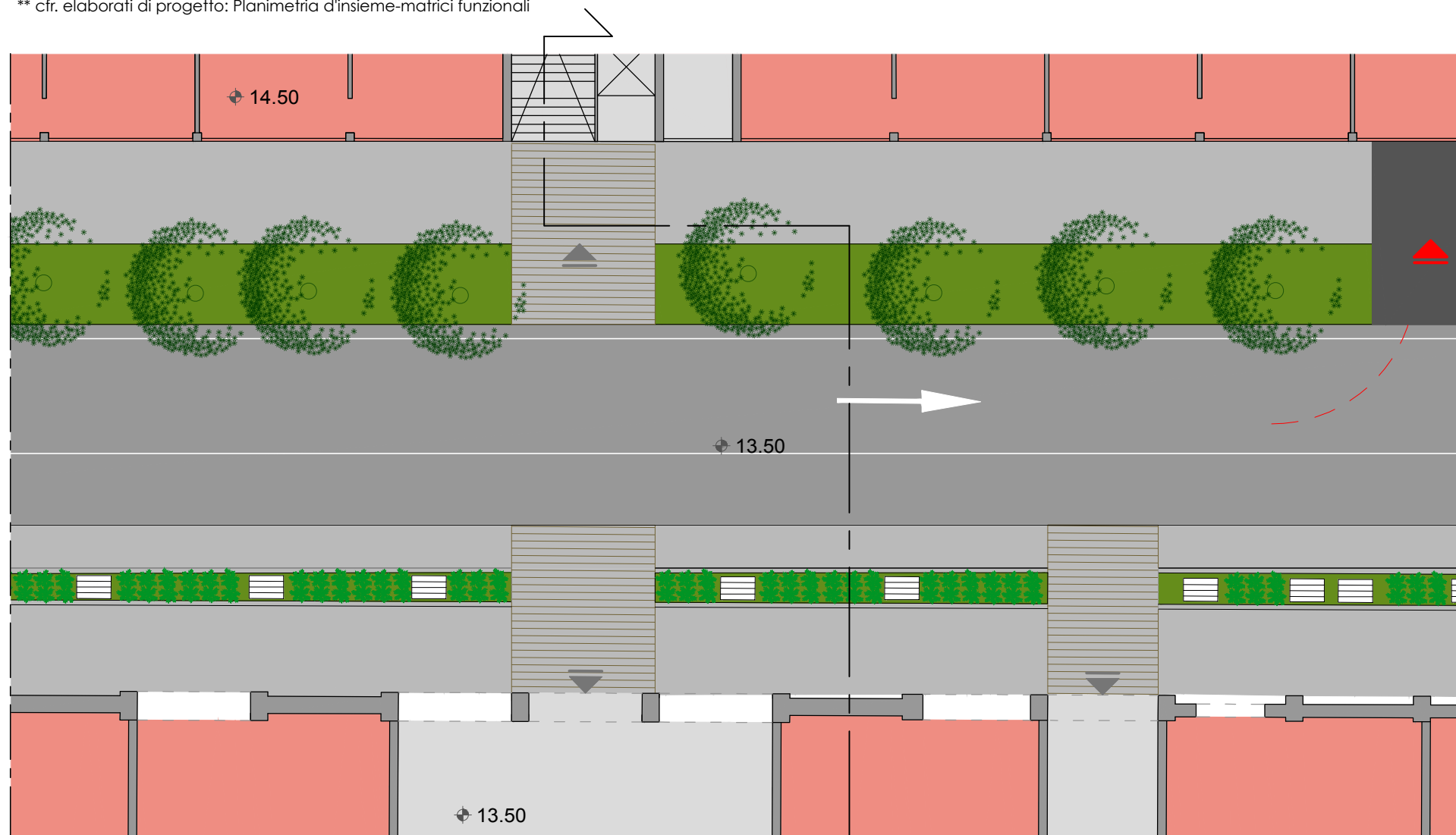
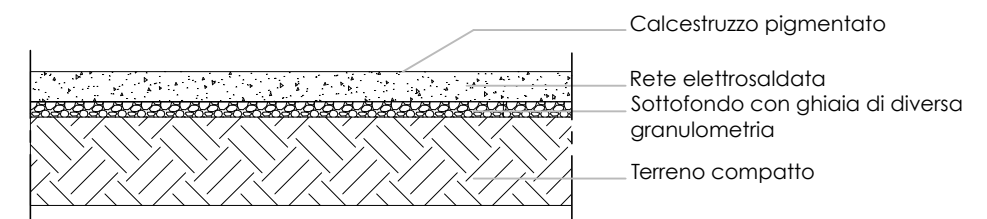
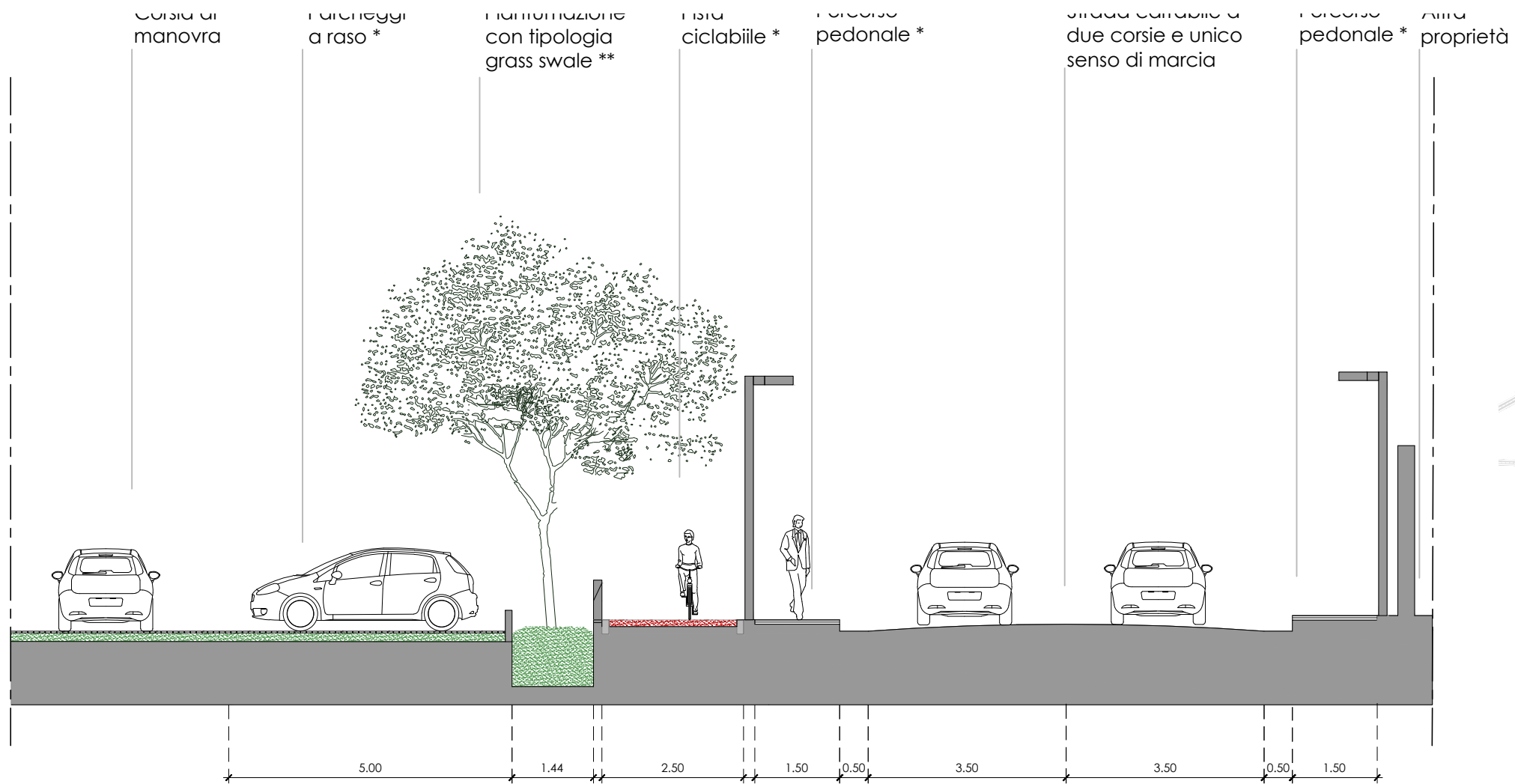


fig.2

percorso pedonale: pavimentazione in calcestruzzo architettonico con effetto lavato formata da cemento misto a graniglie naturali di diverso colore e granulometria miscelato con pigmenti colorati, fibre, resine disperdenti e plastificanti, prodotti anti-efflorescenza. Spessore 2-4cm. Utilizzato per i marciapiedi e le strade pedonali con corsia d'emergenza.



dettaglio 1:20



* cfr. dettaglio stratigrafia pavimentazione fig 1, 2, 4

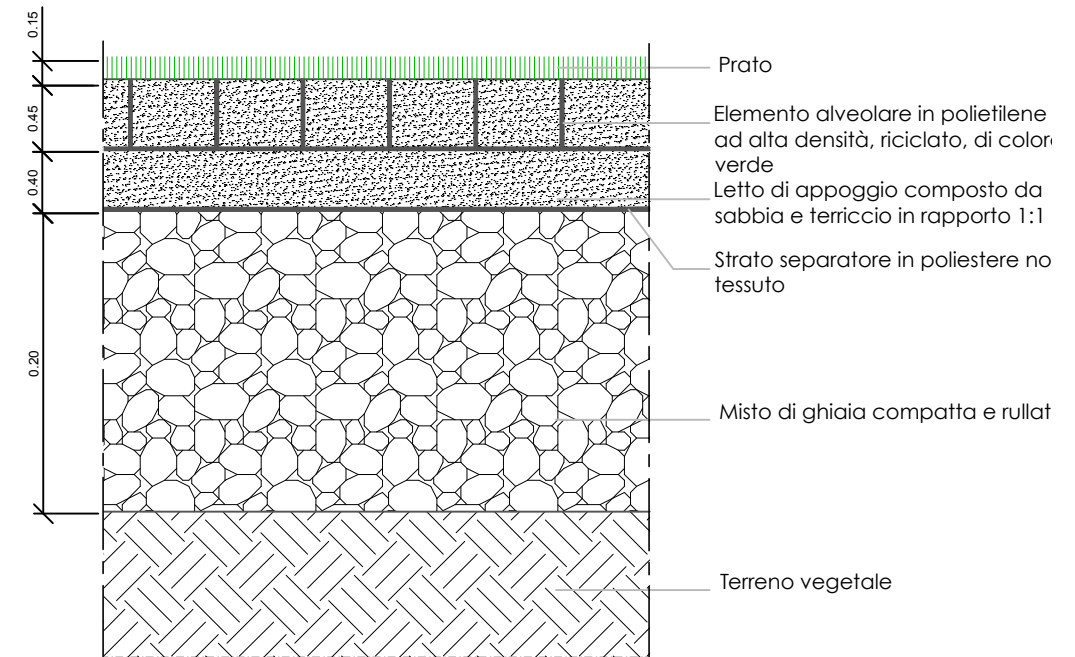
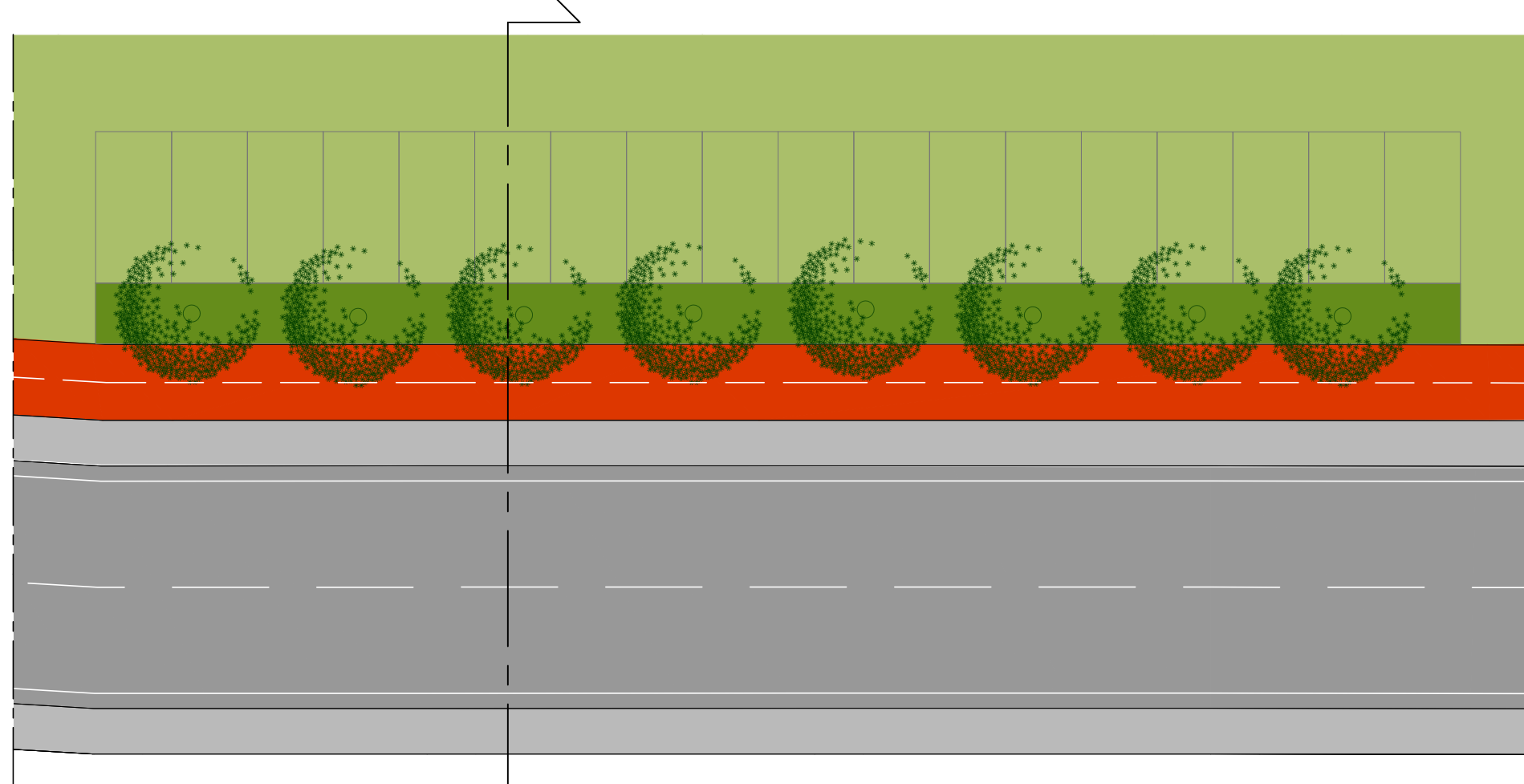
** cfr. elaborati di progetto: Planimetria d'insieme-matrici funzionali

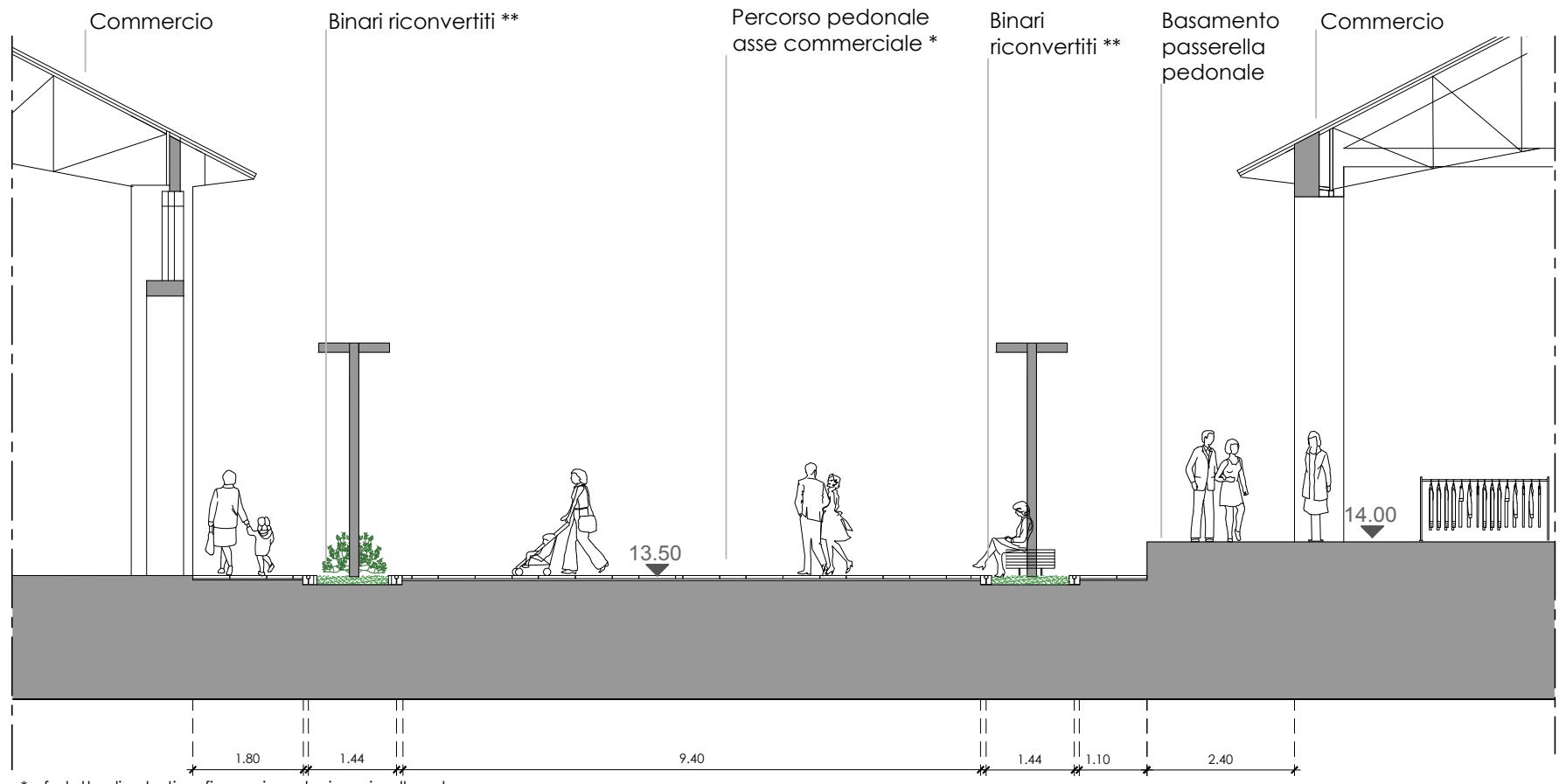
sezione 1:100



fig.1

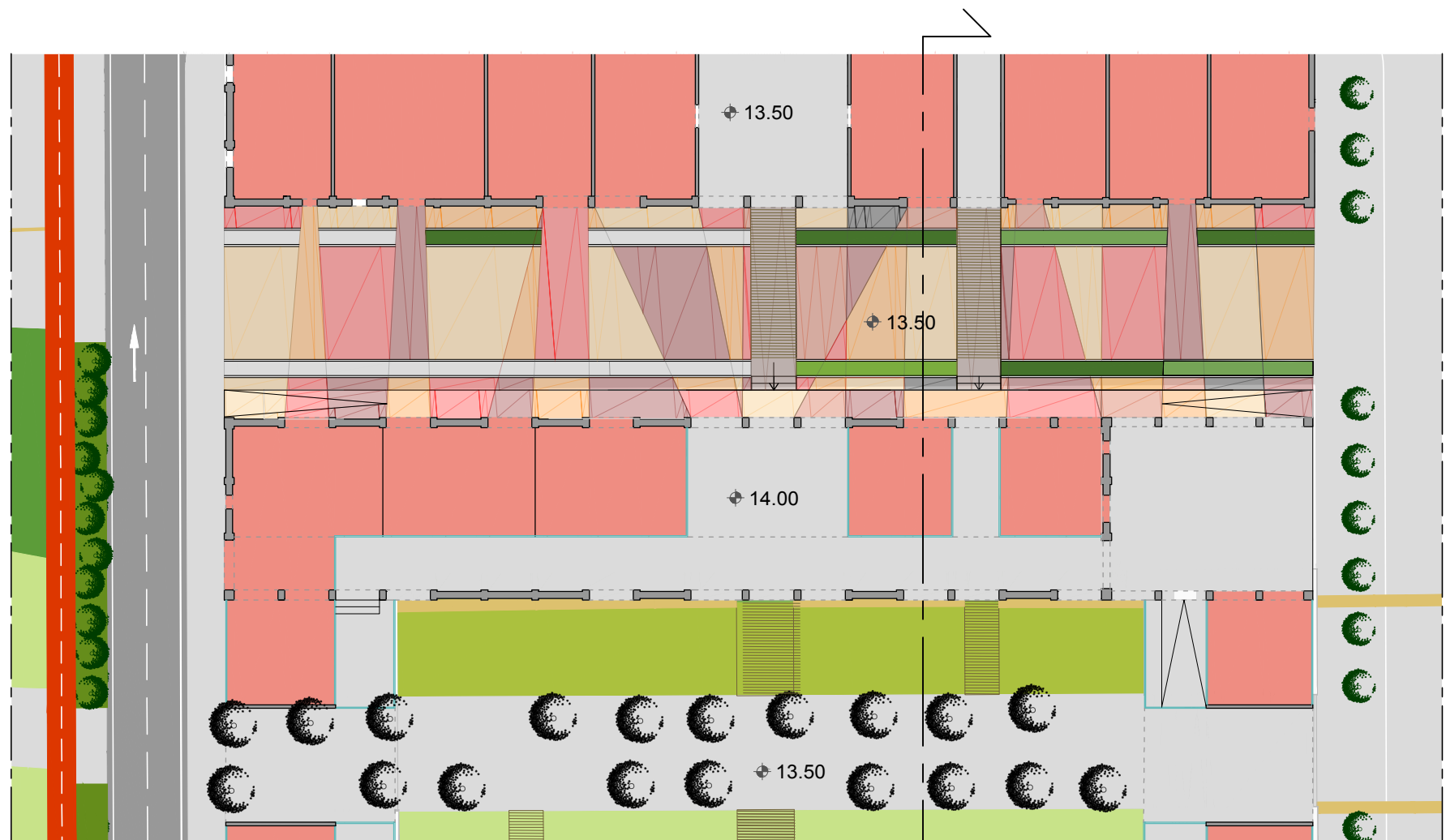
Parcheggi a raso: prato carrabile adatto ad aree destinate a parcheggio e non al transito frequente di mezzi. E' costituito da una rete a maglia romboidale in polietilene ad alta densità, la sua struttura tridimensionale assicura un efficace ancoraggio delle radici e quindi garantisce un'elevata resistenza allo strappo dell'erba.





* cfr. dettaglio stratigrafia pavimentazione in allegato
 ** cfr. dettaglio in allegato

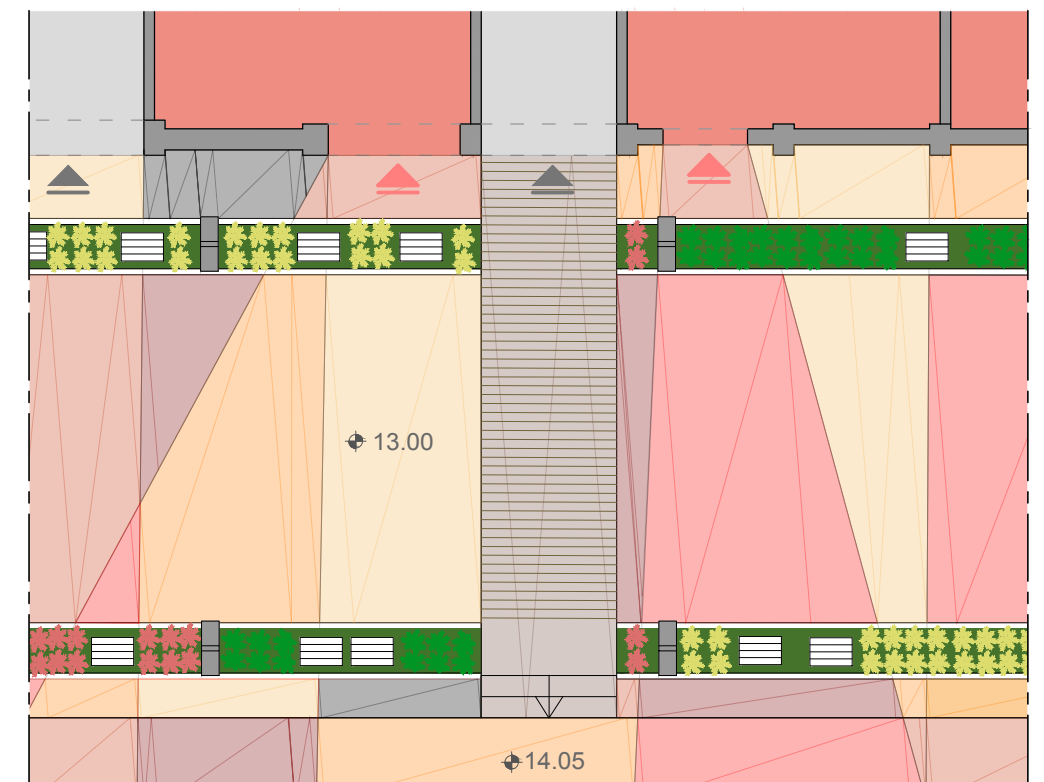
sezione 1:100



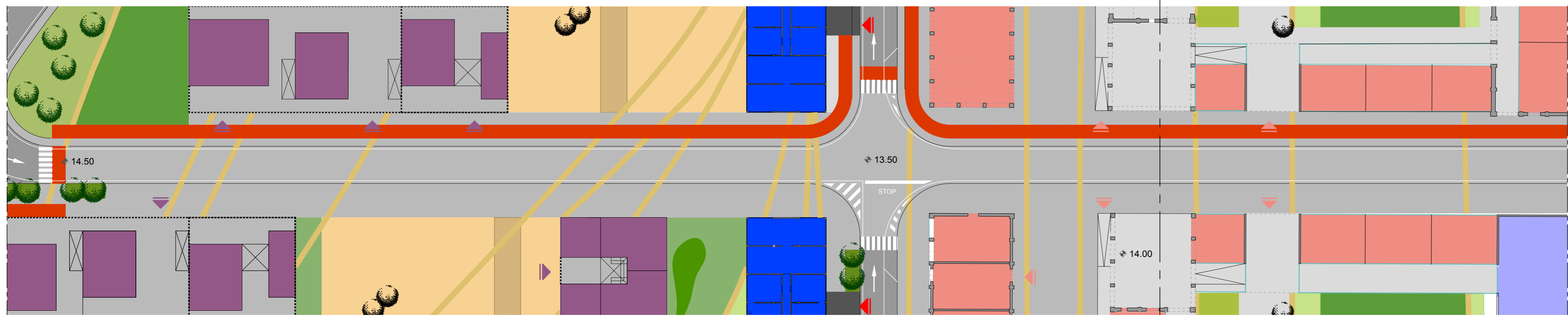
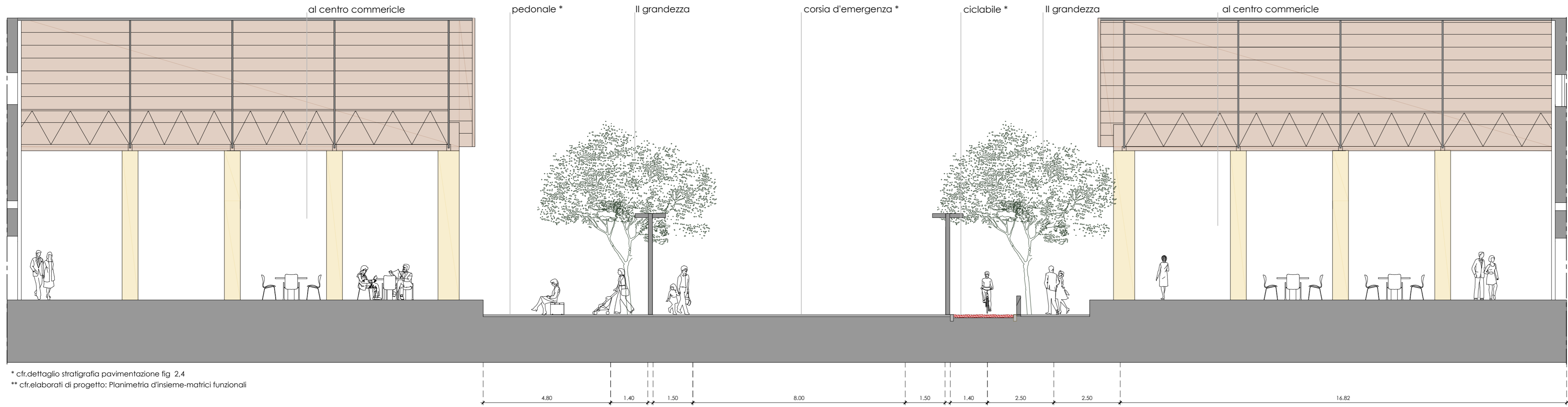
pianta 1:500





- ▲ accesso percorsi pedonali interni al centro commerciale
- ▲ accesso negozi

Binari riconvertiti: nello spazio tra le rotaie, al posto delle traverse viene inserita una fascia erbosa attrezzata con panchine, illuminazione e diverse specie vegetali.



dettaglio 1:200



-  accesso centro commerciale
-  accesso parcheggi seminterrati
-  accesso piazze residenziali
-  accesso edifici residenziali

Pista ciclabile: finitura in asfalto ecologico con colorazione diversa del bitume per renderla maggiormente identificabile. La pavimentazione deve garantire condizioni di agevole transito ai ciclisti evitando l'uso di griglie per la raccolta di acque meteoriche ed elementi tali da rendere difficoltoso il transito delle biciclette.

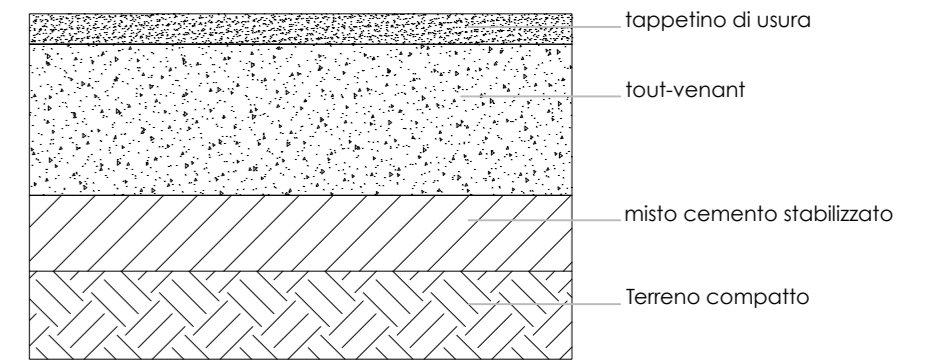


fig.4