

Partito Liberale Italiano

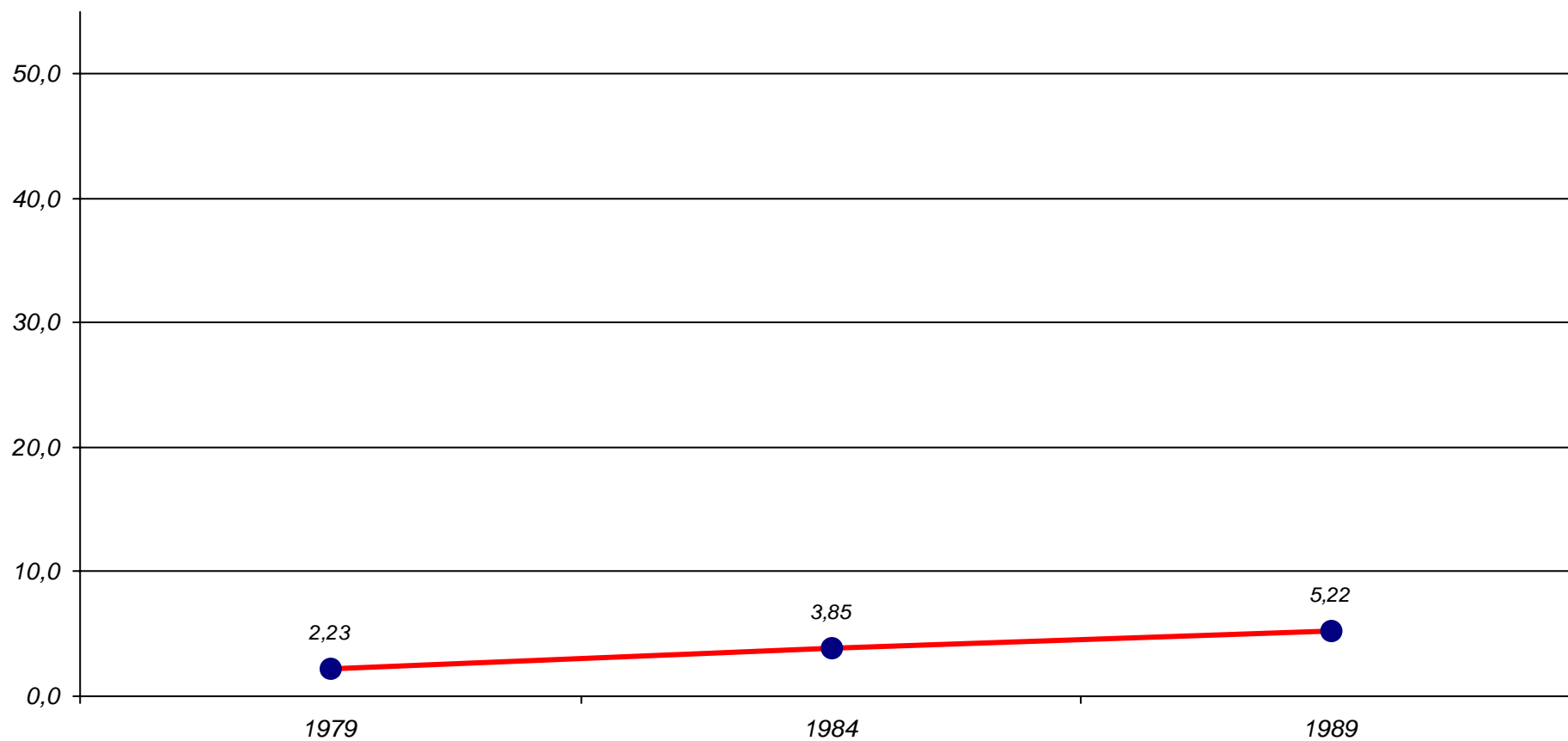
Elezioni del Parlamento Europeo - Napoli, valori assoluti e relativi

<i>Anno</i>	<i>Elezioni</i>		<i>Valori assoluti</i>	<i>Valori relativi</i>	
<i>1979</i>	<i>Parlamento Europeo</i>	Min	14.211	2,23	Min
<i>1984</i>	<i>Parlamento Europeo</i>		22.261	3,85	
<i>1989</i>	<i>Parlamento Europeo</i>	Max	27.326	5,22	Max
<i>1994</i>	<i>Parlamento Europeo</i>		-	-	
<i>1999</i>	<i>Parlamento Europeo</i>		-	-	
<i>2004</i>	<i>Parlamento Europeo</i>		-	-	
Massimo storico			27.326	5,22	
Minimo storico			14.211	2,23	

1984: PLI - PRI; 1989: PLI - PRI - FED.

Partito Liberale Italiano

Elezioni del Parlamento Europeo - Napoli, valori relativi



1984: PLI - PRI; 1989: PLI - PRI - FED.

Fonte: Servizio Statistica del Comune di Napoli

Partito Liberale Italiano

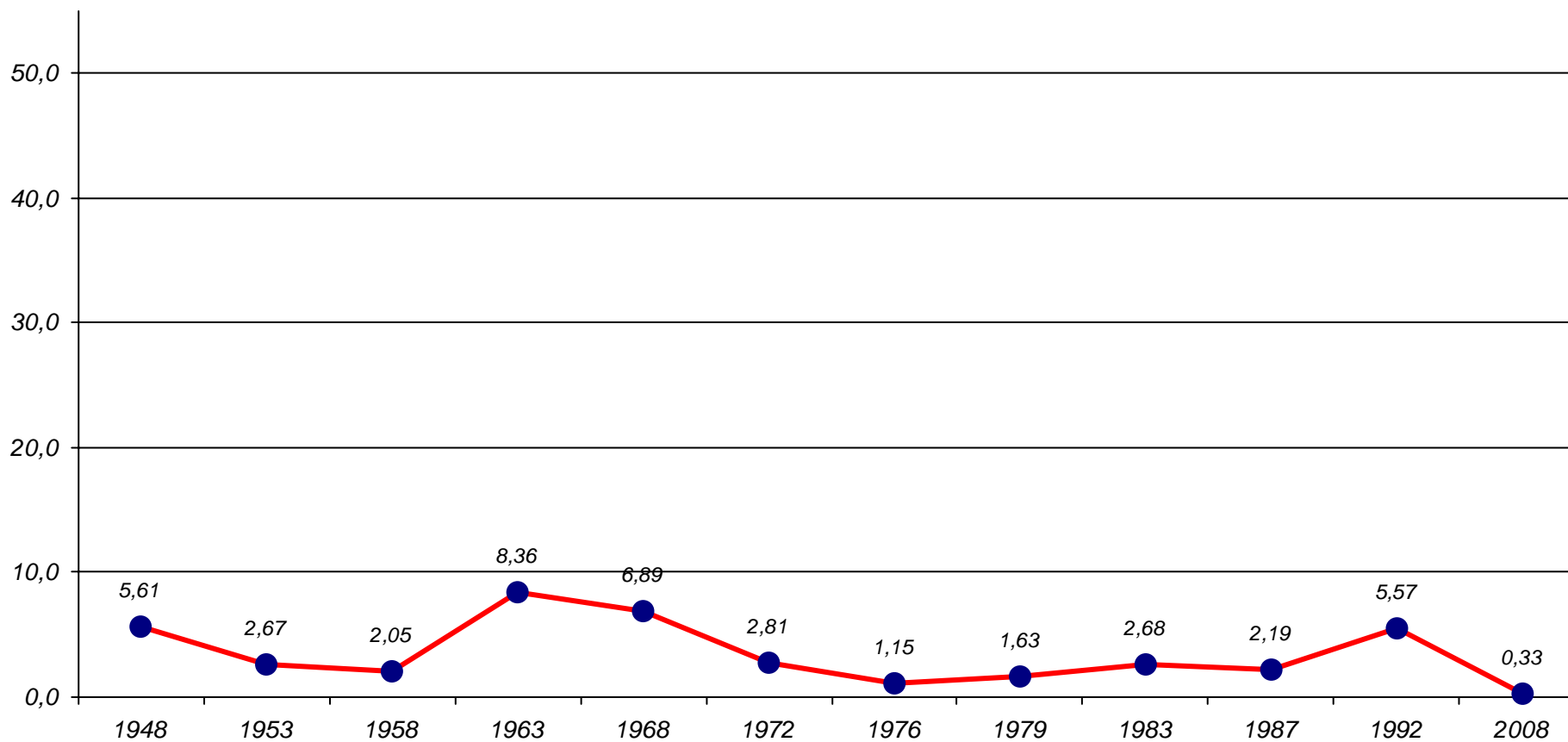
Elezioni del Senato della Repubblica - Napoli, valori assoluti e relativi

Anno	Elezioni		Valori assoluti	Valori relativi	
1948	Senato		23.668	5,61	
1953	Senato		12.521	2,67	
1958	Senato		10.770	2,05	
1963	Senato	Max	45.553	8,36	Max
1968	Senato		39.042	6,89	
1972	Senato		16.753	2,81	
1976	Senato		6.914	1,15	
1979	Senato		9.491	1,63	
1983	Senato		14.841	2,68	
1987	Senato		11.959	2,19	
1992	Senato		29.280	5,57	
1994	Senato		-	-	
1996	Senato		-	-	
2001	Senato		-	-	
2008	Senato	Min	1.497	0,33	Min
Massimo storico			45.553	8,36	
Minimo storico			1.497	0,33	

1948: Blocco Nazionale (PLI, UQ)

Partito Liberale Italiano

Elezioni del Senato - Napoli, valori relativi



1948: Blocco Nazionale (PLI, UQ)

Partito Liberale Italiano

Elezioni della Camera dei Deputati - Napoli, valori assoluti e relativi

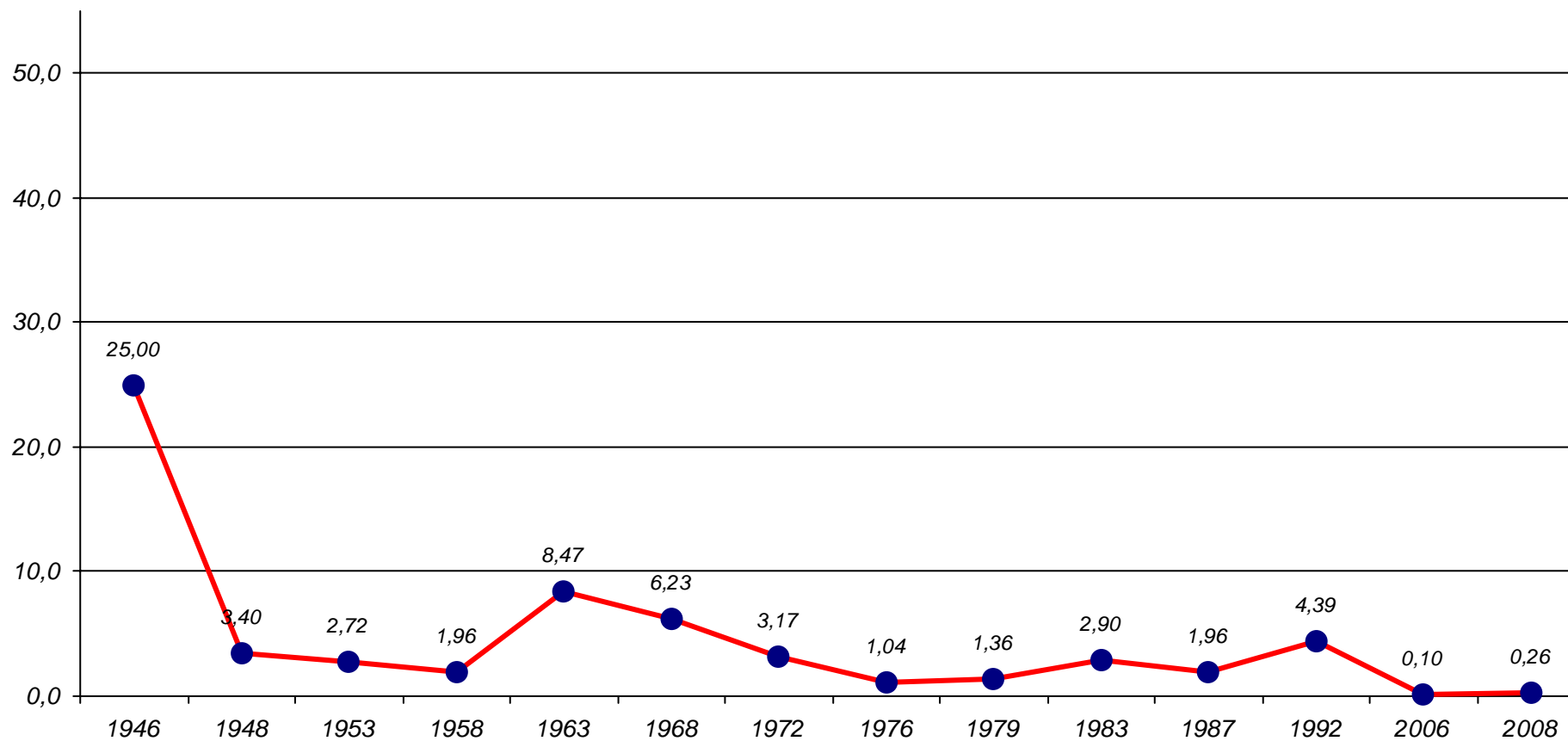
Anno	Elezioni		Valori assoluti	Valori relativi	
1946	Assemblea Costituente	Max	96.810	25,00	Max
1948	Camera dei Deputati		16.852	3,40	
1953	Camera dei Deputati		14.429	2,72	
1958	Camera dei Deputati		11.577	1,96	
1963	Camera dei Deputati		52.658	8,47	
1968	Camera dei Deputati		40.515	6,23	
1972	Camera dei Deputati		21.528	3,17	
1976	Camera dei Deputati		7.662	1,04	
1979	Camera dei Deputati		9.780	1,36	
1983	Camera dei Deputati		20.323	2,90	
1987	Camera dei Deputati		13.537	1,96	
1992	Camera dei Deputati		29.026	4,39	
1994	Camera dei Deputati		-	-	
1996	Camera dei Deputati		-	-	
2001	Camera dei Deputati		-	-	
2006	Camera dei Deputati	Min	604	0,10	Min
2008	Camera dei Deputati		1.380	0,26	
Massimo storico			96.810	25,00	
Minimo storico			604	0,10	

1) 1946: Unione Democratica Nazionale (PLI, PDL, UNR).

2) 1948: Blocco Nazionale (PLI, UQ).'

Partito Liberale Italiano

Elezioni della Camera dei Deputati - Napoli, valori relativi



1) 1946: Unione Democratica Nazionale (PLI, PDL, UNR).

2) 1948: Blocco Nazionale (PLI, UQ).'

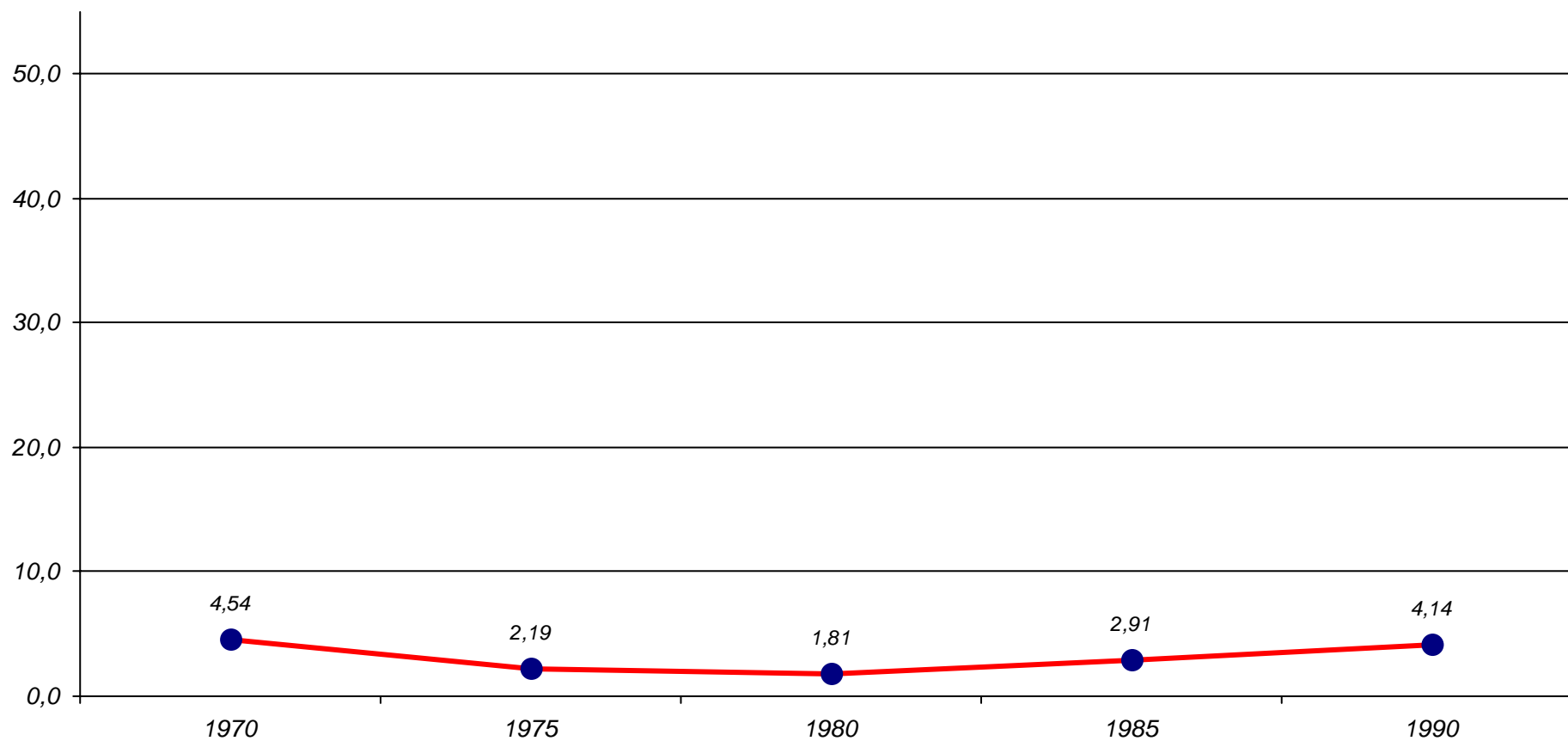
Partito Liberale Italiano

Elezioni del Consiglio Regionale - Napoli, valori assoluti e relativi

<i>Anno</i>	<i>Elezioni</i>		<i>Valori assoluti</i>	<i>Valori relativi</i>	
1970	Consiglio Regionale	Max	28.808	4,54	Max
1975	Consiglio Regionale		15.401	2,19	
1980	Consiglio Regionale	Min	12.621	1,81	Min
1985	Consiglio Regionale		19.041	2,91	
1990	Consiglio Regionale		23.744	4,14	
1995	Consiglio Regionale		-	-	
2000	Consiglio Regionale		-	-	
2005	Consiglio Regionale		-	-	
Massimo storico			28.808	4,54	
Minimo storico			12.621	1,81	

Partito Liberale Italiano

Elezioni del Consiglio Regionale - Napoli, valori relativi



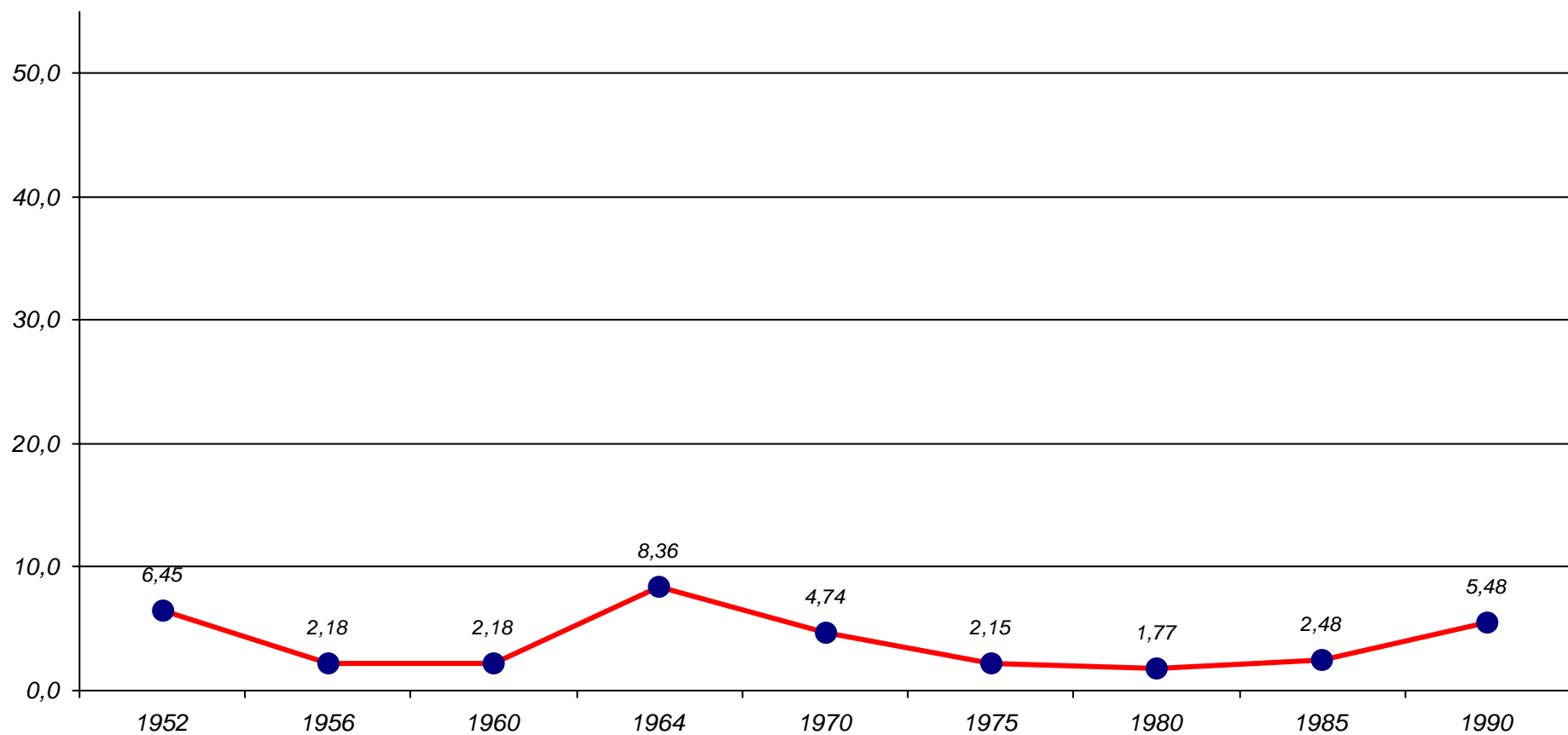
Partito Liberale Italiano

Elezioni del Consiglio Provinciale - Napoli, valori assoluti e relativi

<i>Anno</i>	<i>Elezioni</i>		<i>Valori assoluti</i>	<i>Valori relativi</i>
1952	Consiglio Provinciale		31.035	6,45
1956	Consiglio Provinciale	Min	11.333	2,18
1960	Consiglio Provinciale		12.329	2,18
1964	Consiglio Provinciale	Max	47.524	8,36 Max
1970	Consiglio Provinciale		29.831	4,74
1975	Consiglio Provinciale		14.918	2,15
1980	Consiglio Provinciale		12.092	1,77 Min
1985	Consiglio Provinciale		15.853	2,48
1990	Consiglio Provinciale		30.450	5,48
1995	Consiglio Provinciale		-	-
1999	Consiglio Provinciale		-	-
2004	Consiglio Provinciale		-	-
Massimo storico			47.524	8,36
Minimo storico			11.333	1,77

Partito Liberale Italiano

Elezioni del Consiglio Provinciale - Napoli, valori relativi



Partito Liberale Italiano

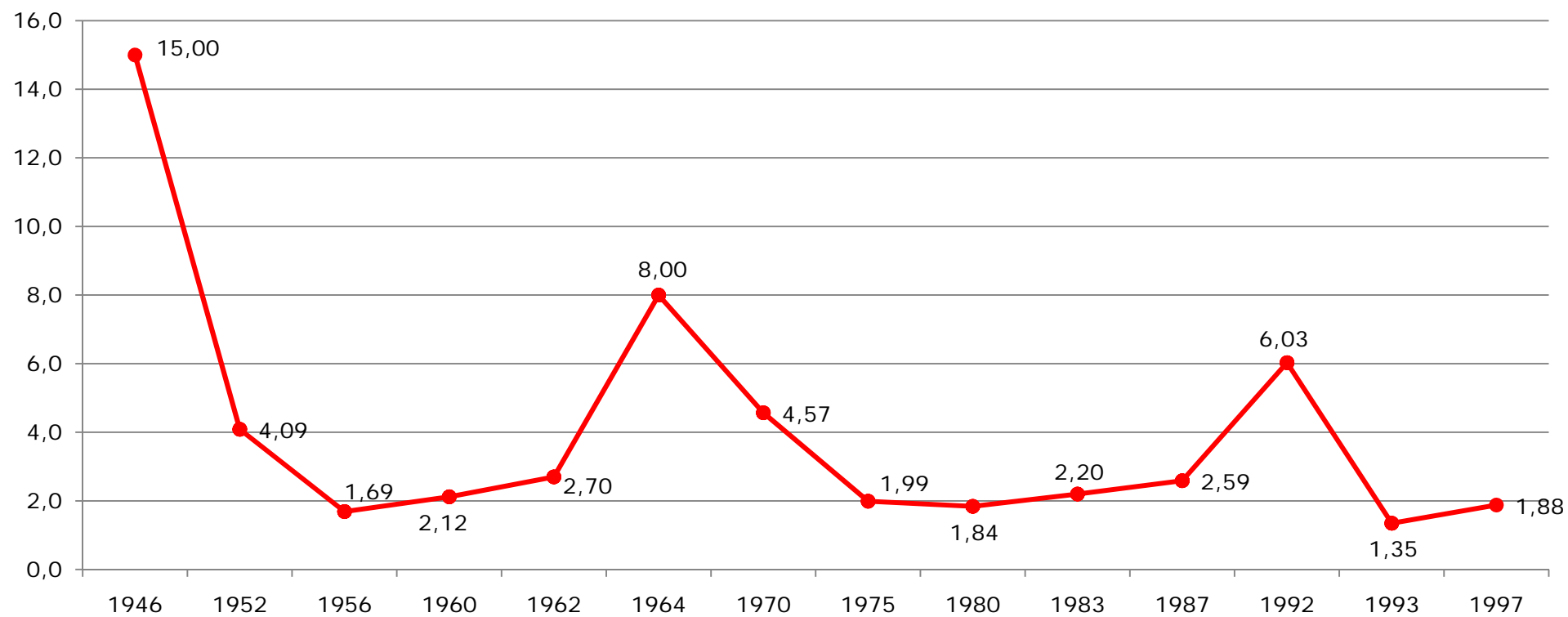
Elezioni del Consiglio Comunale - Napoli, valori assoluti e relativi

Anno	Elezioni	Valori assoluti	Valori relativi
1946	Consiglio Comunale	35.323	15,00 Max
1952	Consiglio Comunale	20.531	4,09
1956	Consiglio Comunale	9.042	1,69
1960	Consiglio Comunale	11.854	2,12
1962	Consiglio Comunale	15.421	2,70
1964	Consiglio Comunale	46.307 Max	8,00
1970	Consiglio Comunale	28.270	4,57
1975	Consiglio Comunale	14.099	1,99
1980	Consiglio Comunale	12.950	1,84
1983	Consiglio Comunale	14.818	2,20
1987	Consiglio Comunale	18.071	2,59
1992	Consiglio Comunale	36.099	6,03
1993	Consiglio Comunale	6.333 Min	1,35 Min
1997	Consiglio Comunale	9.244	1,88
2001	Consiglio Comunale	-	-
2006	Consiglio Comunale	-	-
Massimo storico		46.307	15,00
Minimo storico		6.333	1,35

1997 : Partito Socialista, Socialdemocrazia, Partito Liberale Italiano

Partito Liberale Italiano - Napoli, valori relativi

Elezioni del Consiglio Comunale - Napoli, valori relativi



1997 : Partito Socialista, Socialdemocrazia, Partito Liberale Italiano

Partito Liberale Italiano

Elezioni della Camera dei Deputati e Comune - Napoli, valori assoluti e relativi

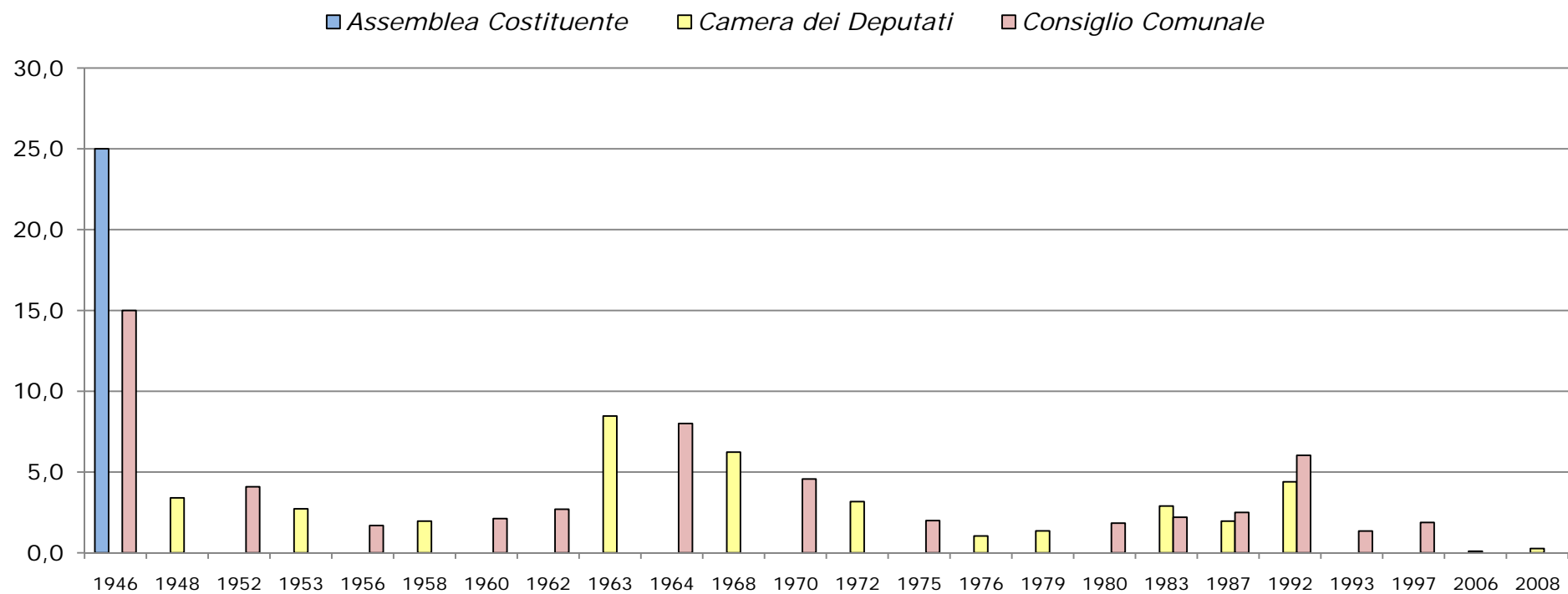
Anno	Elezioni		Valori assoluti	Valori relativi	
1946	Assemblea Costituente	Max	96.810	25,00	Max
1946	Consiglio Comunale		35.323	15,00	
1948	Camera dei Deputati		16.852	3,40	
1952	Consiglio Comunale		20.531	4,09	
1953	Camera dei Deputati		14.429	2,72	
1956	Consiglio Comunale		9.042	1,69	
1958	Camera dei Deputati		11.577	1,96	
1960	Consiglio Comunale		11.854	2,12	
1962	Consiglio Comunale		15.421	2,70	
1963	Camera dei Deputati		52.658	8,47	
1964	Consiglio Comunale		46.307	8,00	
1968	Camera dei Deputati		40.515	6,23	
1970	Consiglio Comunale		28.270	4,57	
1972	Camera dei Deputati		21.528	3,17	
1975	Consiglio Comunale		14.099	1,99	
1976	Camera dei Deputati		7.662	1,04	
1979	Camera dei Deputati		9.780	1,36	
1980	Consiglio Comunale		12.950	1,84	
1983	Camera dei Deputati		20.323	2,90	
1983	Consiglio Comunale		14.818	2,20	
1987	Camera dei Deputati		13.537	1,96	
1987	Consiglio Comunale		18.071	2,59	
1992	Camera dei Deputati		29.026	4,39	
1992	Consiglio Comunale		36.099	6,03	
1993	Consiglio Comunale		6.333	1,35	
1994	Camera dei Deputati		-	-	
1996	Camera dei Deputati		-	-	
1997	Consiglio Comunale		9.244	1,88	
2001	Camera dei Deputati		-	-	
2001	Consiglio Comunale		-	-	
2006	Camera dei Deputati	Min	604	0,10	Min
2006	Consiglio Comunale		-	-	
2008	Camera dei Deputati		1.380	0,26	
Massimo storico			96.810	25,00	
Minimo storico			604	0,10	

1) Assemblea Costituente : 1946 'Unione Democratica Nazionale' (PLI, PDL, UNR).

2) Camera dei Deputati : 1948: Blocco Nazionale (PLI, UQ).'

3) Consiglio Comunale : 1997 : Partito Socialista, Socialdemocrazia, Partito Liberale Italiano

Partito Liberale Italiano - Napoli, valori relativi



1) Assemblea Costituente : 1946 " Unione Democratica Nazionale" (PLI, PDL, UNR)

2) Camera dei Deputati : 1948 : Blocco Nazionale (PLI,UQ)

3) Consiglio Comunale : 1997 : Partito Socialista, Socialdemocrazia, Partito Liberale Italiano

Partito Liberale Italiano

Elezioni Politiche - Napoli, valori assoluti e relativi

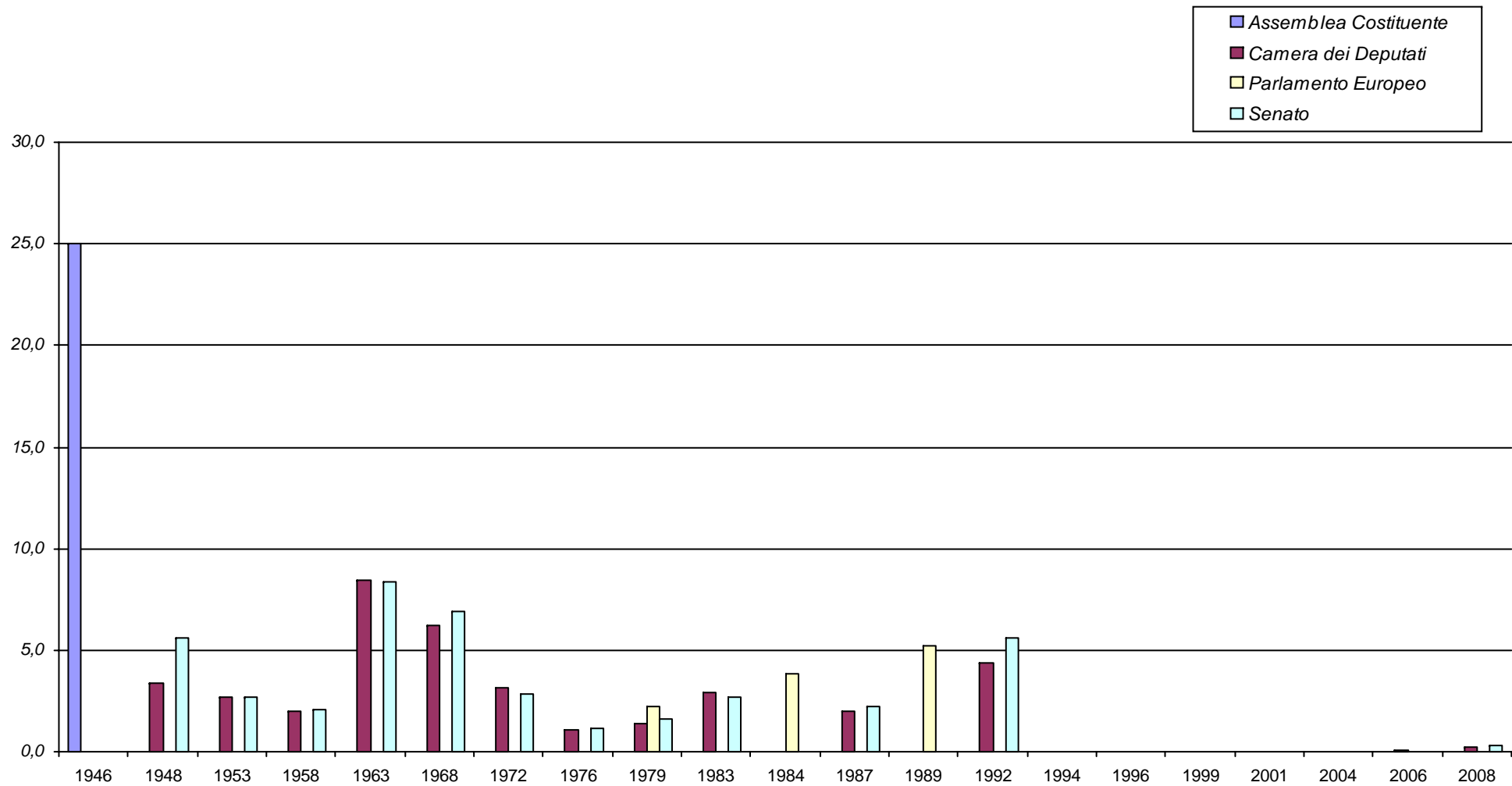
Anno	Elezioni		Valori assoluti	Valori relativi	
1946	Assemblea Costituente	Max	96.810	25,00	Max
1948	Camera dei Deputati		16.852	3,40	
1948	Senato		23.668	5,61	
1953	Camera dei Deputati		14.429	2,72	
1953	Senato		12.521	2,67	
1958	Camera dei Deputati		11.577	1,96	
1958	Senato		10.770	2,05	
1963	Camera dei Deputati		52.658	8,47	
1963	Senato		45.553	8,36	
1968	Camera dei Deputati		40.515	6,23	
1968	Senato		39.042	6,89	
1972	Camera dei Deputati		21.528	3,17	
1972	Senato		16.753	2,81	
1976	Camera dei Deputati		7.662	1,04	
1976	Senato		6.914	1,15	
1979	Camera dei Deputati		9.780	1,36	
1979	Parlamento Europeo		14.211	2,23	
1979	Senato		9.491	1,63	
1983	Camera dei Deputati		20.323	2,90	
1983	Senato		14.841	2,68	
1984	Parlamento Europeo		22.261	3,85	
1987	Camera dei Deputati		13.537	1,96	
1987	Senato		11.959	2,19	
1989	Parlamento Europeo		27.326	5,22	
1992	Camera dei Deputati		29.026	4,39	
1992	Senato		29.280	5,57	
1994	Camera dei Deputati		-	-	
1994	Parlamento Europeo		-	-	
1994	Senato		-	-	
1996	Camera dei Deputati		-	-	
1996	Senato		-	-	
1999	Parlamento Europeo		-	-	
2001	Camera dei Deputati		-	-	
2001	Senato		-	-	
2004	Parlamento Europeo		-	-	
2006	Camera dei Deputati	Min	604	0,10	Min
2008	Camera dei Deputati		1.380	0,26	
2008	Senato		1.497	0,33	
Massimo storico			96.810	25,00	
Minimo storico			604	0,10	

1) Assemblea Costituente : 1946: Unione Democratica Nazionale (PLI, PDL, UNR).

2) Camera dei Deputati : 1948: Blocco Nazionale (PLI, UQ).'

3) Senato : 1948: Blocco Nazionale (PLI, UQ)

Partito Liberale Italiano - Napoli, valori relativi



1) Assemla Costituyente : 1946: Unione Democratica Nazionale (PLI, PDL, UNR).

2) Camera dei Deputati : 1948: Blocco Nazionale (PLI, UQ).'

3) Senato : 1948: Blocco Nazionale (PLI, UQ)

Partito Liberale Italiano

Elezioni Amministrative - Napoli, valori assoluti e relativi

Anno	Elezioni	Valori assoluti	Valori relativi
1946	Consiglio Comunale	35.323	15,00 Max
1952	Consiglio Comunale	20.531	4,09
1952	Consiglio Provinciale	31.035	6,45
1956	Consiglio Comunale	9.042	1,69
1956	Consiglio Provinciale	11.333	2,18
1960	Consiglio Comunale	11.854	2,12
1960	Consiglio Provinciale	12.329	2,18
1962	Consiglio Comunale	15.421	2,70
1964	Consiglio Comunale	46.307	8,00
1964	Consiglio Provinciale	Max 47.524	8,36
1970	Consiglio Comunale	28.270	4,57
1970	Consiglio Provinciale	29.831	4,74
1970	Consiglio Regionale	28.808	4,54
1975	Consiglio Comunale	14.099	1,99
1975	Consiglio Provinciale	14.918	2,15
1975	Consiglio Regionale	15.401	2,19
1980	Consiglio Comunale	12.950	1,84
1980	Consiglio Provinciale	12.092	1,77
1980	Consiglio Regionale	12.621	1,81
1983	Consiglio Comunale	14.818	2,20
1985	Consiglio Provinciale	15.853	2,48
1985	Consiglio Regionale	19.041	2,91
1987	Consiglio Comunale	18.071	2,59
1990	Consiglio Provinciale	30.450	5,48
1990	Consiglio Regionale	23.744	4,14
1992	Consiglio Comunale	36.099	6,03
1993	Consiglio Comunale	Min 6.333	1,35 Min
1995	Consiglio Provinciale	-	-
1995	Consiglio Regionale	-	-
1997	Consiglio Comunale	9.244	1,88
1999	Consiglio Provinciale	-	-
2000	Consiglio Regionale	-	-
2001	Consiglio Comunale	-	-
2004	Consiglio Provinciale	-	-
2005	Consiglio Regionale	-	-
2006	Consiglio Comunale	-	-
2010	Consiglio Regionale	-	-

Massimo storico

47.524

15,00

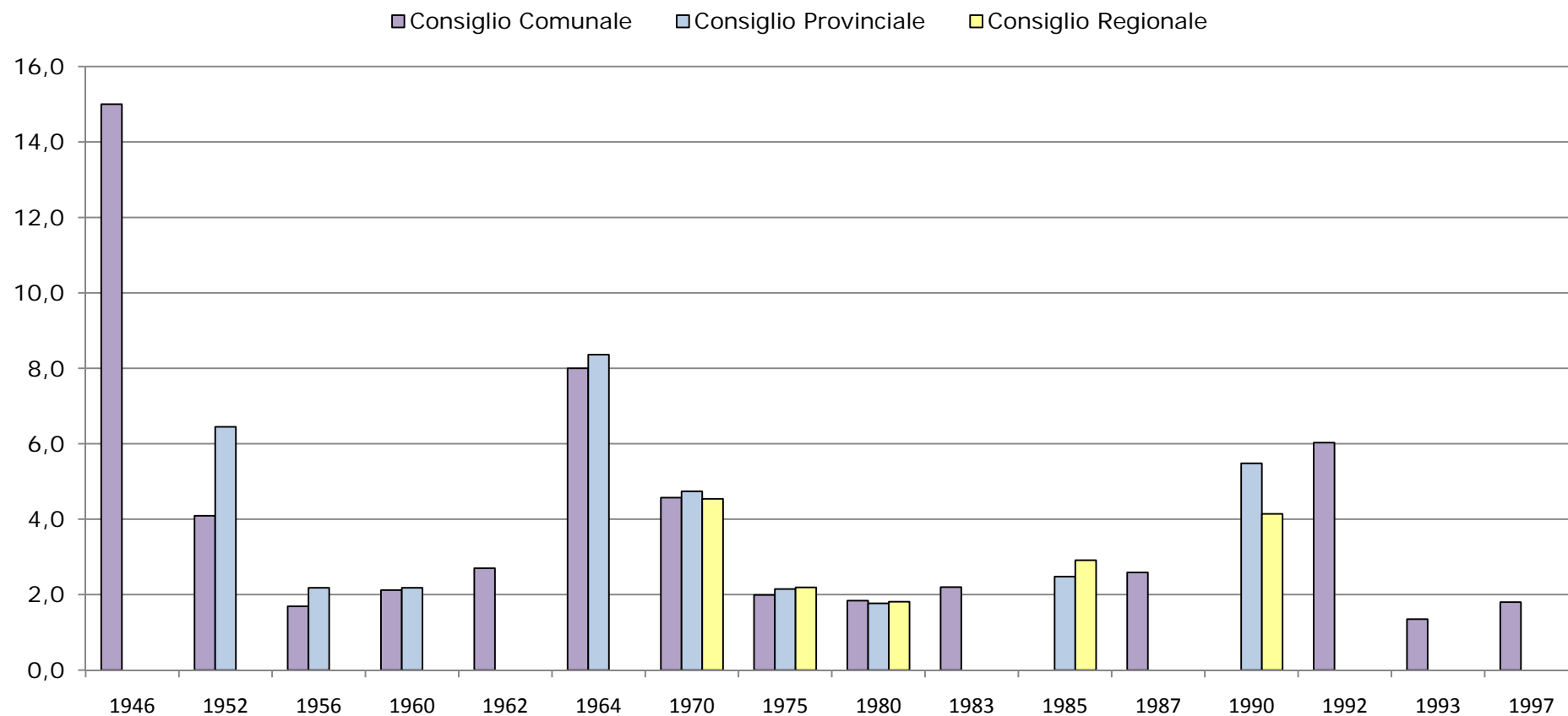
Minimo storico

6.333

1,35

Consiglio Comunale : 1997 : Partito Socialista, Socialdemocrazia, Partito Liberale Italiano

Partito Liberale Italiano - Napoli, valori relativi



1) Consiglio Comunale : 1997 : Partito Socialista, Socialdemocrazia, Partito Liberale Italiano