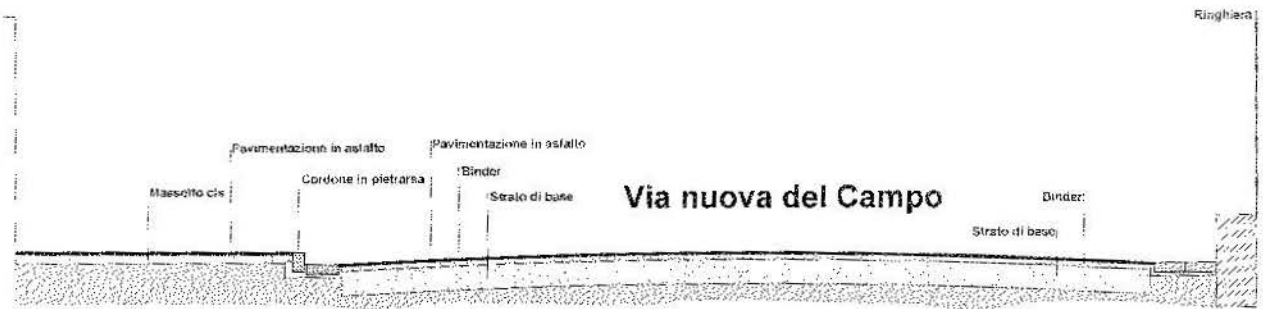




COMUNE DI NAPOLI

## Direzione Centrale Infrastrutture, Lavori Pubblici e Mobilità

Servizio Progettazione, realizzazione e manutenzione strade e grandi assi viari e sottoservizi



# PROGETTO DEFINITIVO

## PROGETTO DI MANUTENZIONE STRAORDINARIA E MESSA IN SICUREZZA DI VIA NUOVA DEL CAMPO

Titolo elaborato

**Relazione generale tecnico-descrittiva**

Codice

ER REL 01

Responsabile Unico del Procedimento

ing. Ugo Bardi

Progettisti

geom. Eduardo Napolitano  
geom. Luciano Marino  
dott.sa Antonella Brunetti

data

Dicembre 2013

revisione

0

## **Relazione Generale Descrittiva**

*Progetto Esecutivo*



## **DESCRIZIONE DELL'INTERVENTO**

Il progetto di manutenzione straordinaria e messa in sicurezza interessa la Via Nuova del Campo.

La strada, caratterizzata da un intenso traffico veicolare, versa in condizioni di rilevante degrado che causa condizioni di pericolo e inquinamento acustico. Compito del progetto è, quindi, di restituire all'asse viario adeguati livelli di sicurezza e prestazionali per la mobilità veicolare e pedonale.

La strada interessata dall'intervento è classificata come tipo "E", secondo quanto definito dalla normativa stradale vigente (D.M. Del 05/11/2001).

La velocità massima consentita è di 50 Km/h.

Le corsie hanno larghezza pari ad almeno ml. 3,50, essendo interessate anche dalla circolazione dei mezzi pesanti ed autobus. Lateralmente la carreggiata è limitata da banchine di larghezza pari a ml. 0,50.

Per assicurare l'abbattimento delle barriere architettoniche si prevede la realizzazione lungo i marciapiedi di opportuni scivoli, per lo più in corrispondenza degli attraversamenti pedonali.

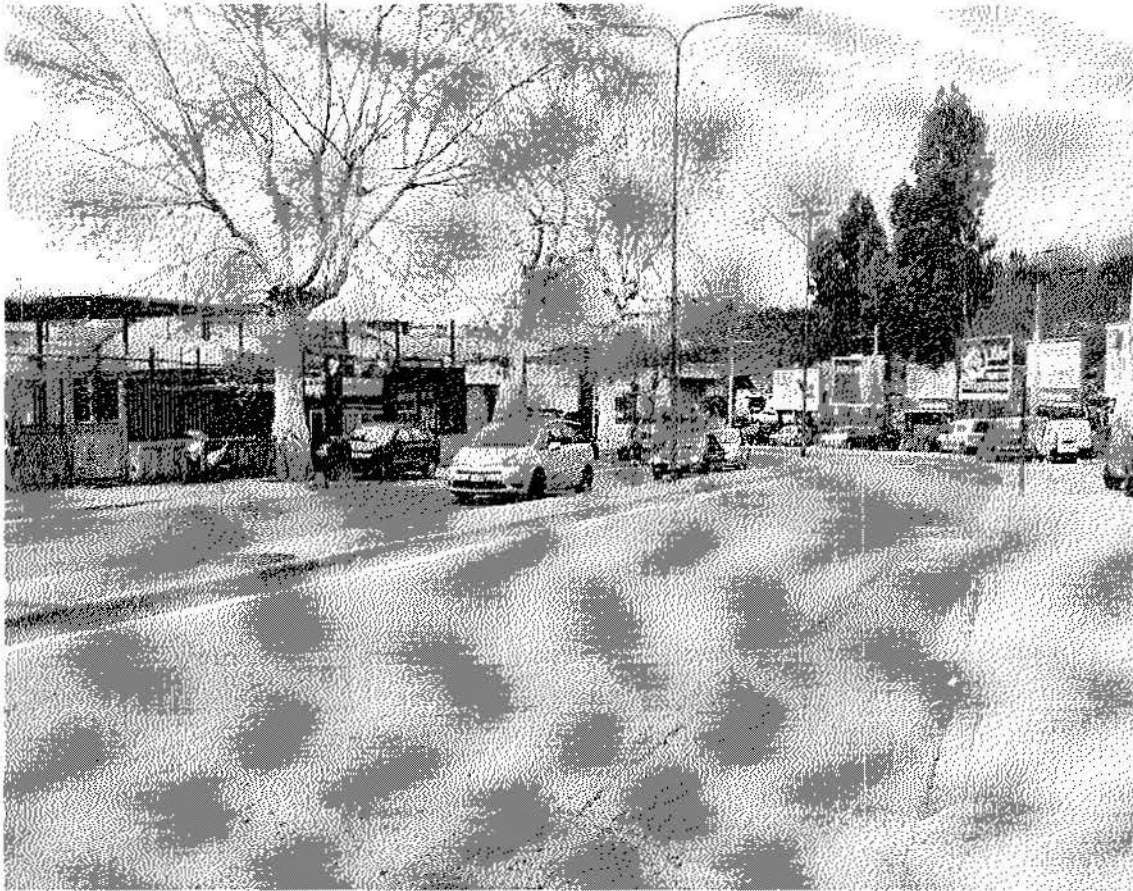
In fase di esecuzione del progetto l'area di cantiere dovrà consentire nelle diverse fasi delle lavorazioni l'ordinario utilizzo di circolazione della strada, la sicurezza dei pedoni tramite idonei percorsi sui marciapiedi, nonché garantire l'accesso pedonale e carrabile agli edifici presenti nel tratto interessato dal cantiere.

### **Stato dei Luoghi**

Il progetto di manutenzione straordinaria interessa il tratto di carreggiata di Via Nuova del Campo per una lunghezza complessiva di ml. 1.110 circa e una fascia di intervento di circa 25 ml.,

La carreggiata, di circa 15 ml., riservata alla circolazione di mezzi pubblici e privati, è costituita da quattro corsie, due per senso di marcia, separate da uno spartitraffico in cls. e conglomerato bituminoso. Il capostrada, per circa 600 ml., è in conglomerato bituminoso, mentre, per circa 500 ml., in cubetti di porfido. I marciapiedi, di larghezza variabile, non presentano particolari aspetti decorativi.

Nell'area di progetto sono presenti edifici pubblici e Istituti Scolastici ed è tangente al Cimitero.



Via Nuova del Campo, il tratto in conglomerato bituminoso



Via Nuova del Campo, il tratto in cubetti

*Handwritten signature or initials.*

## Progetto

L'intervento si configura come un mero intervento di manutenzione straordinaria e messa in sicurezza e precede la riqualificazione della carreggiata stradale e dei marciapiedi attualmente degradati.

In estrema sintesi è prevista la sostituzione dell'attuale tratto in conglomerato bituminoso, il rifacimento del tratto in cubetti di porfido e, per quanto riguarda i marciapiedi in conglomerato bituminoso, è previsto il loro rifacimento. Infine è prevista la riqualificazione del muretto.

## La sezione stradale

Attualmente le corsie si presentano avvallate centralmente per la mancanza di caditoie per la raccolta delle acque superficiali. Lungo il tratto stradale dall'altezza del ponte di Corso Malta per circa 450 ml. sul lato sinistro in direzione di Viale Maddalena è presente la condotta fognaria, mentre il successivo tratto ne è sfornito.

Il sistema di raccolta delle acque sarà adeguato, tramite la realizzazione di griglie di raccolta. Queste, dal lato sinistro, per il tratto in cui è presente, saranno direttamente collegate alla fogna. Per il successivo tratto sarà realizzata una nuova condotta fognaria. Lungo il lato opposto è prevista la realizzazione di griglie collegate ognuna a pozzetti di raccordo, a loro volta collegati alla fognatura.

Il progetto di manutenzione straordinaria e messa in sicurezza prevede, per il tratto in conglomerato bituminoso, la fresatura della pavimentazione stradale e la sua riconfigurazione (con le opportune pendenze), tramite la realizzazione di un nuovo strato di binder riciclato, mediamente di 0,07 ml., e un tappetino d'usura basaltico di 3 cm., collegati idoneamente con lo strato di base tramite emulsione bituminosa di ancoraggio.

E' previsto il disfacimento della pavimentazione in cubetti di porfido e la sua ricomposizione, con surroga di nuovi cubetti.

Sarà infine realizzato un nuovo cordolo spartitraffico al centro della carreggiata in cls. E bitume. Saranno opportunamente ripristinate sia la segnaletica orizzontale che quella verticale.

## I marciapiedi

I marciapiedi sono delimitati da cordoni in pietraresa e presentano una pavimentazione in conglomerato bituminoso. Detti marciapiedi saranno disfatti e sarà

*"Manutenzione straordinaria di via Nuova del Campo"*

***Progetto Esecutivo***

***Relazione generale descrittiva***

realizzata una nuova pavimentazione sempre in conglomerato bituminoso. Il progetto prevede, inoltre, il recupero, con successiva bocciardatura, e integrazione dei cordoni.

E' prevista la messa a quota dei pozzetti. Lungo i marciapiedi sono presenti dissuasori in pietra lavica che saranno riqualificati.

Per assicurare l'abbattimento delle barriere architettoniche si prevede la realizzazione, lungo i marciapiedi, di opportuni scivoli per lo più in corrispondenza degli attraversamenti pedonali.

Infine l'intervento previsto non modifica l'attuale posizionamento delle fermate dei mezzi pubblici di trasporto.

L'intervento previsto ammonta ad € 2.475.569,85 per lavori di cui € 72.000,00 per oneri della sicurezza non soggetti a ribasso d'asta oltre somme a disposizione dell'Amministrazione per € 955.624,72 per un totale complessivo di € 3.431.194,57.

I prezzi adottati sono quelli della vigente Tariffa del Provveditorato alle OO.PP. per la Campania edizione 2013 oltre nuovi prezzi determinati con puntuali analisi e già approvati da questa Amministrazione Comunale.

IL R.U.P.

Ing. Ugo BARDI



Napoli, 11 dicembre 2013.