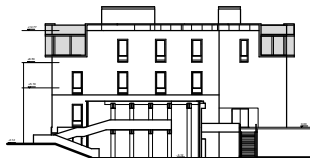


STATO DEI LUOGHI

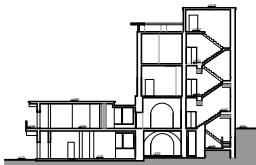
PROSPETTO 1 Rapp. 1:200



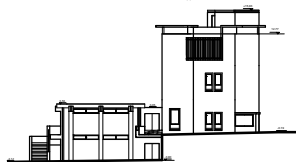
PROSPETTO 3 Rapp. 1:200



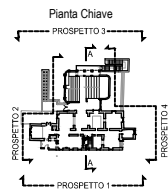
SEZIONE A-A Rapp. 1:200



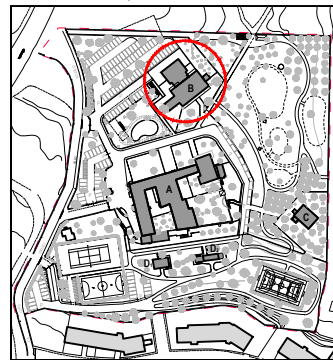
PROSPETTO 2 Rapp. 1:200



PROSPETTO 4 Rapp. 1:200



Planimetria Generale d'inquadramento Rapp. 1:1000



STATO DI PROGETTO

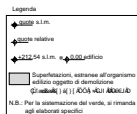
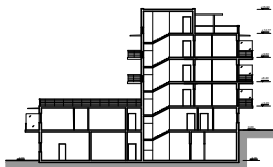
PROSPETTO 1 Rapp. 1:200



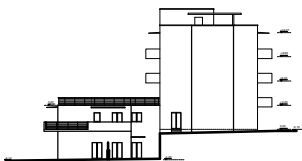
PROSPETTO 3 Rapp. 1:200



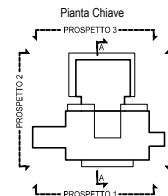
SEZIONE A-A Rapp. 1:200



PROSPETTO 2 Rapp. 1:200



PROSPETTO 4 Rapp. 1:200



PIANO URBANISTICO ATTUATIVO - PIANO DI RECUPERO
AMBITO 35 - VALLONE SAN ROCCO - STRALCIO COLLUCCI

PROGETTAZIONE	INGEGNERIA
WITTE COLUCCI INQUADRO	PALMA ILLI
PROGETTO	EDIFICIO B
Aut. Urbanistica (Decreto) 08/09/2010	

PROGETTO DEFINITIVO			
NUMERO	DESCRIZIONE	DATA	SCALA
P.34	EDIFICIO B STATO ATTUALE E DI PROGETTO: PROSPETTI E SEZIONE		1:200/1:1000
PROGETTO	PROGETTO	PROGETTO	PROGETTO
09/10 - 35A			