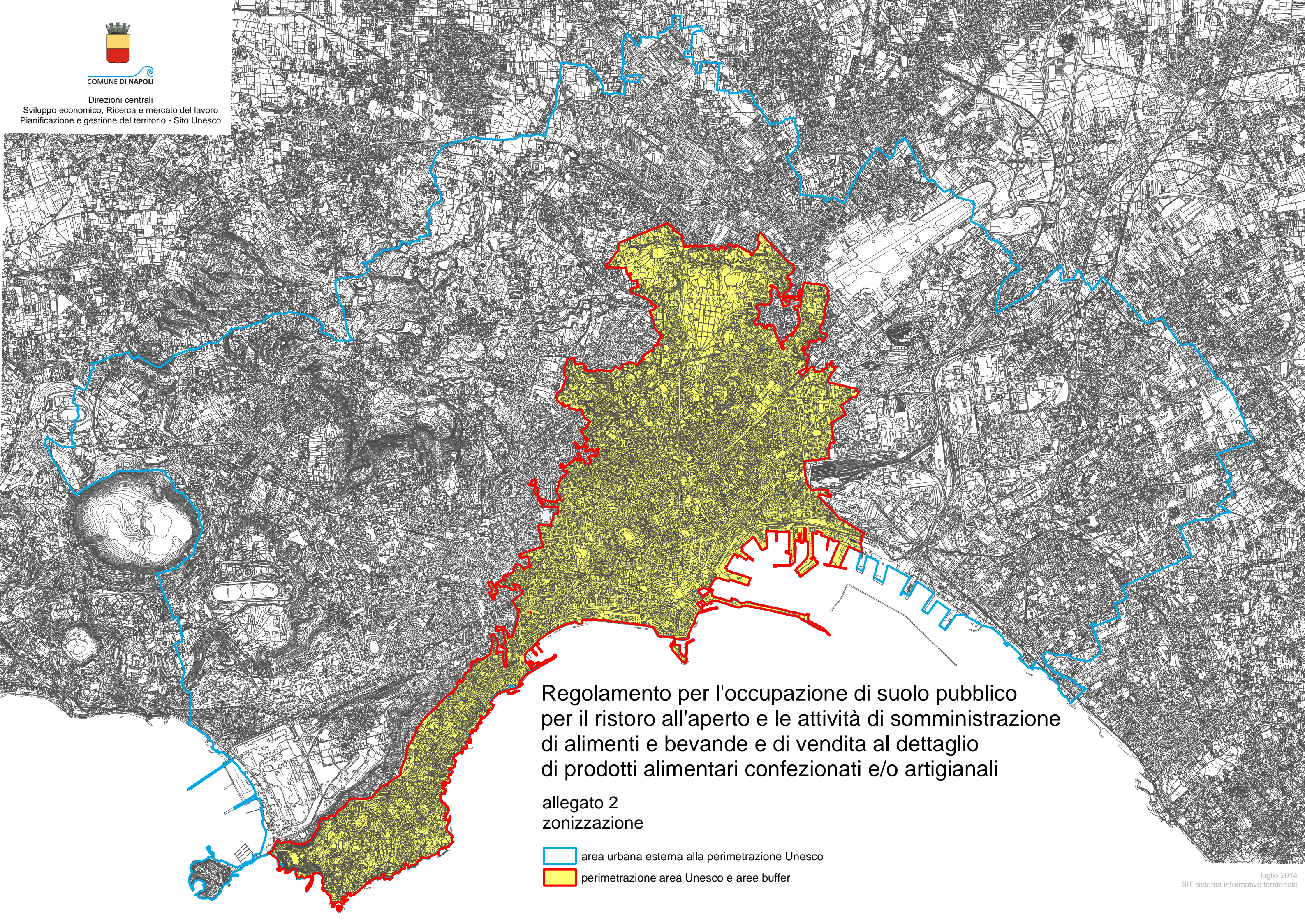






COMUNE DI NAPOLI

Direzioni centrali  
Sviluppo economico, Ricerca e mercato del lavoro  
Pianificazione e gestione del territorio - Sito Unesco



# Regolamento per l'occupazione di suolo pubblico per il ristoro all'aperto e le attività di somministrazione di alimenti e bevande e di vendita al dettaglio di prodotti alimentari confezionati e/o artigianali

allegato 2  
zonizzazione

-  area urbana esterna alla perimetrazione Unesco
-  perimetrazione area Unesco e aree buffer