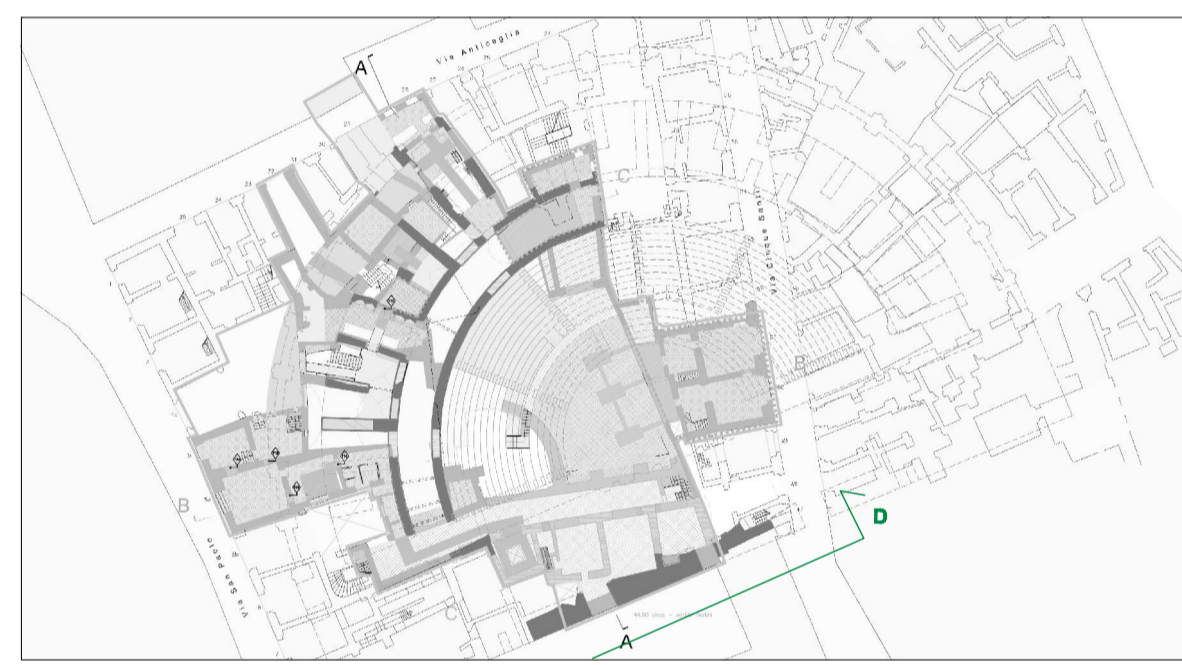


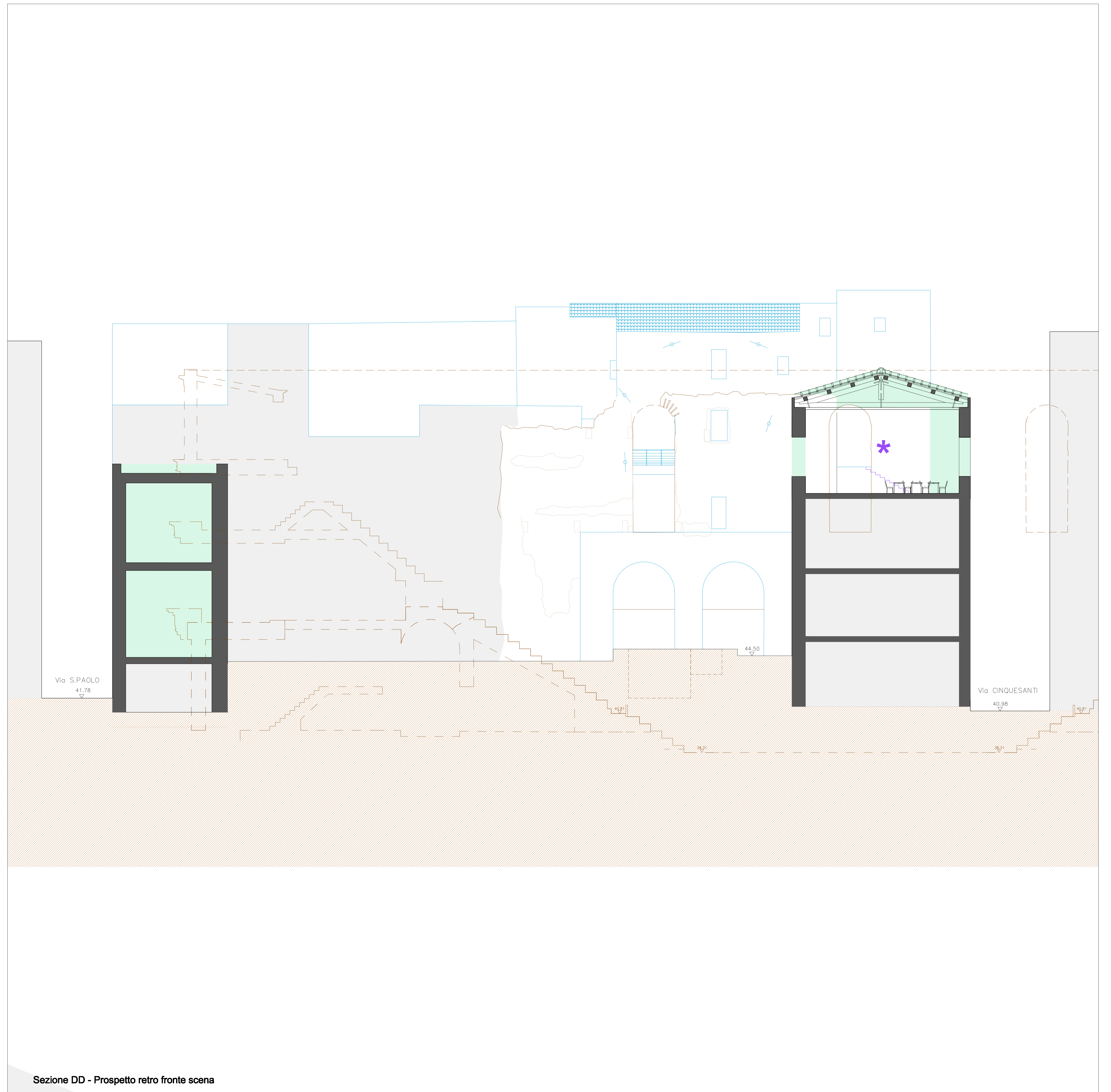
Elenco elaborati:

- AQA Quadro d'assieme
Teatro romano - Complesso di S. Paolo Maggiore
- AE Stato Attuale
- AI Interventi
- AF Stato Finale
- PV Percorsi di visita
- IE Impianto Illuminazione
- II Impianto Idrico-sanitario e fognature
- ST Interventi Strutturali



LEGENDA

- strutture teatro antico in sezione
- strutture teatro antico in prospetto orizzontale e verticale
- arco di Via Anticaglia in sezione e prospetto
- gradonate cavea
- strutture teatro antico ipotizzate
- ipotesi ricostruttiva teatro
- strutture dell'iposcenio
- strutture preesistenti al teatro
- strutture rilevate a quota 41,50.
- presunta area del podio
- murature romane ricostruite/integrate
- aree interrato in sezione e prospetto
- murature moderne comprese nel progetto
- ambiti non compresi nel progetto
- strade e cortili
- scale e passaggi ai livelli moderni contemporanei in acciaio
- ripristino scale e passaggi ai livelli antichi in acciaio corten
- Nuovi gradini sovrapposti alla gradonata
- nuovi infissi
- quote s.l.m.
- n. ambienti Riferimenti MAF scavo 2003-2011
- perimetrazione area complessiva di intervento
- INTERVENTI NELLE AREE DI COLLEGAMENTO FRA IL TEATRO E IL COMPLESSO DI SAN PAOLO MAGGIORE
- perimetrazione Cortile dei Teatini
- ambiti del Complesso dei Teatini
- aree oggetto di indagini
- area di collegamento a quota 56 mt s.l.m.



Sezione DD - Prospetto retro fronte scena

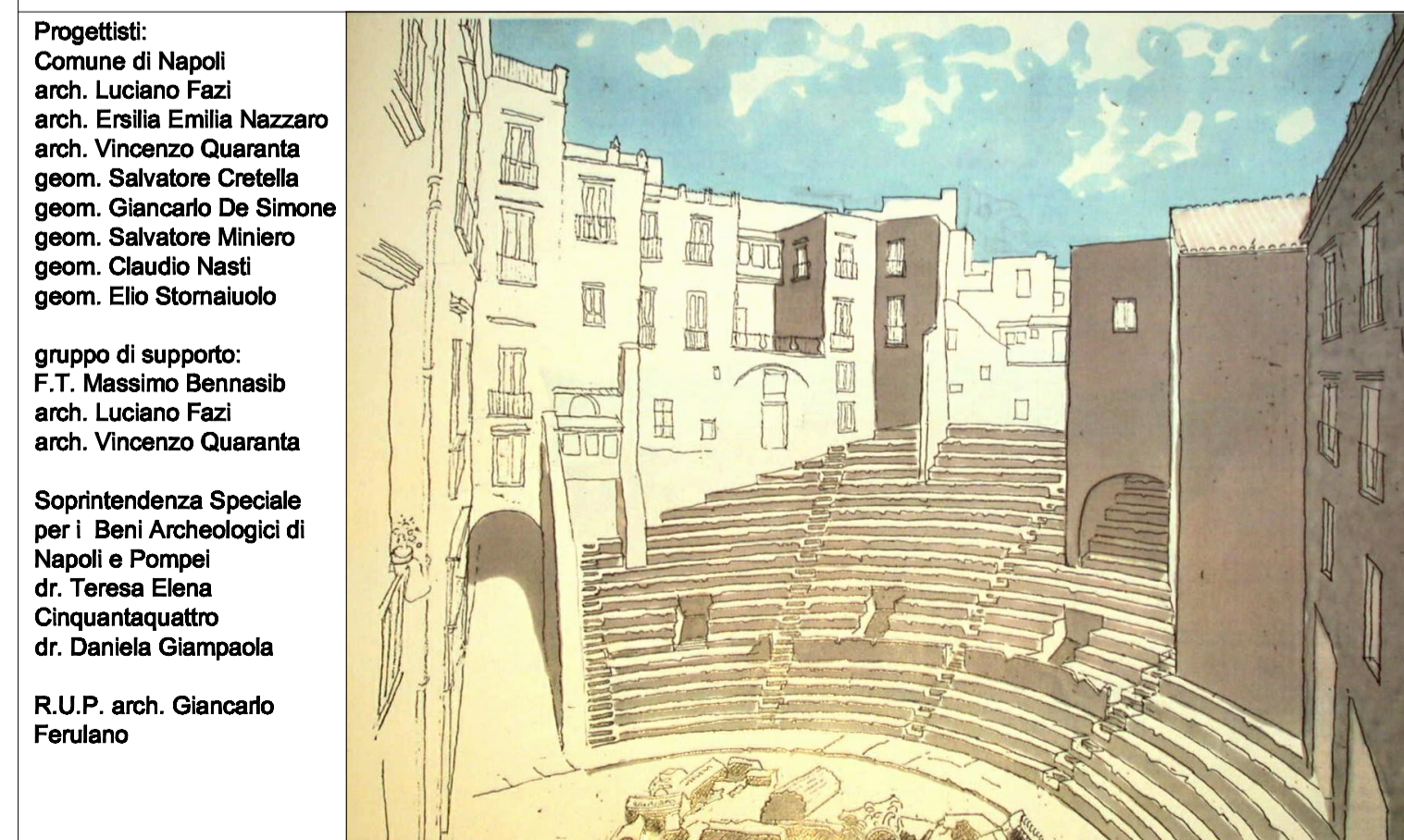


COMUNE DI NAPOLI
DIREZIONE CENTRALE PIANIFICAZIONE E GESTIONE DEL TERRITORIO - SITO UNESCO
SERVIZIO PROGRAMMA UNESCO E VALORIZZAZIONE DELLA CITTÀ STORICA

Programma Operativo Regionale FESR Campania 2007-2013
Asse 6 Sviluppo urbano e qualità della vita
Obiettivo operativo 6.2 - Napoli e area metropolitana
Grande Progetto Centro storico di Napoli valorizzazione del sito UNESCO

Teatro Antico Neapolis

PROGETTO DEFINITIVO



Progettisti:
Comune di Napoli
arch. Luciano Fazi
arch. Ersilia Emilia Nazzaro
arch. Vincenzo Quaranta
geom. Salvatore Crestella
geom. Giancarlo De Simone
geom. Salvatore Miniero
geom. Claudio Nasti
geom. Elio Stornalolo

gruppo di supporto:
F.T. Massimo Bennasib
arch. Luciano Fazi
arch. Vincenzo Quaranta

Soprintendenza Speciale per i Beni Archeologici di Napoli e Pompei
dr. Teresa Elena Cinquantaquattro
dr. Daniela Giampaola

R.U.P. arch. Giancarlo Ferlano

SEZIONE D-D. PROSPETTO RETRO FRONTESCENA