



UNIONE EUROPEA

Fondi Strutturali e di Investimento Europei

PON Metro 2014 - 2020

ITS per la mobilità sostenibile nel Comune di Napoli

Nicola Pascale
capo staff Assessorato mobilità, infrastrutture, lavori pubblici

Napoli

Il contesto in cui si collocano i progetti ITS

La squadra

L'obiettivo della giornata

Il contesto: PUMS

un piano della città e costruito con la città

**Un sistema di mobilità
che ha come cardine i servizi di mobilità condivisa,
intelligente e integrato,
che consente e facilita la mobilità attiva**

Il sistema degli obiettivi strategici

Dematerializzare i pagamenti
per i servizi di mobilità

Controllare e gestire
le gallerie stradali

ottimizzare
la logistica
urbana

rendere
intelligente il
sistema della
mobilità

migliorare la
sicurezza
della
mobilità

restituire
qualità agli
spazi urbani

ridurre le
emissioni
inquinanti

incentivare
l'uso dei
sistemi di
mobilità
condivisa

incentivare
la mobilità
ciclabile e
pedonale

Adeguare la rete
semaforica

riorganizzare
il sistema
della sosta

Rinnovare il parco autobus

Riconoscimenti del PUMS



ISPRA – Istituto Superiore per la Protezione e Ricerca Ambientale

XII Rapporto (2016) sullo Stato dell’Ambiente - Osservatorio PUMS:
best practice per le modalità di concertazione

SMAU 2016



Vincitore Premio Innovazione SMAU (Napoli-2016)

“Sistema di supporto alle decisioni per la manutenzione della rete
stradale urbana”

SUMP award: European Mobility Week 2016



Riconoscimento della commissione europea di alta qualità del PUMS
per gli aspetti relativi alla logistica urbana

La squadra

Adeguare la rete degli impianti semaforici

*Fondi PON Metro – Asse 2
6 M€*

*Servizio mobilità
sostenibile - ANM*

*Dotare le gallerie stradali urbane di sistemi per il
controllo e la gestione del traffico*

*Fondi PON Metro – Asse 2
2 M€*

Servizio PRM strade

Dematerializzare i pagamenti per i servizi di mobilità

*Fondi PAC Metro
4 M€*

*Servizio trasporto
pubblico – ANM –
Consorzio Unico
Campania*

*Rinnovare il parco autobus
(gara in corso)*

*Fondi PON Metro – Asse 2
12 M€*

*Servizio trasporto
pubblico - ANM*



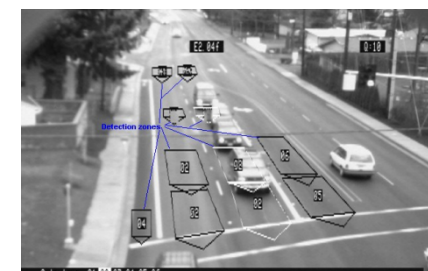
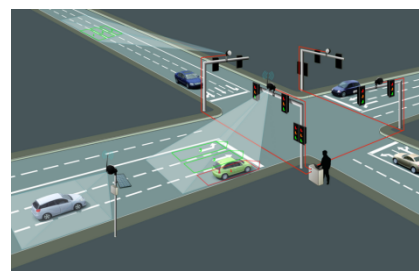
UNIONE EUROPEA
Fondi Strutturali e di Investimento Europei

L'obiettivo della giornata: confrontarci sui progetti che stiamo sviluppando

Adeguare la rete degli impianti semaforici

L'intervento prevede di dotare la rete stradale con un sistema di controllo del traffico – impianti semaforici – di tipo adattativo.

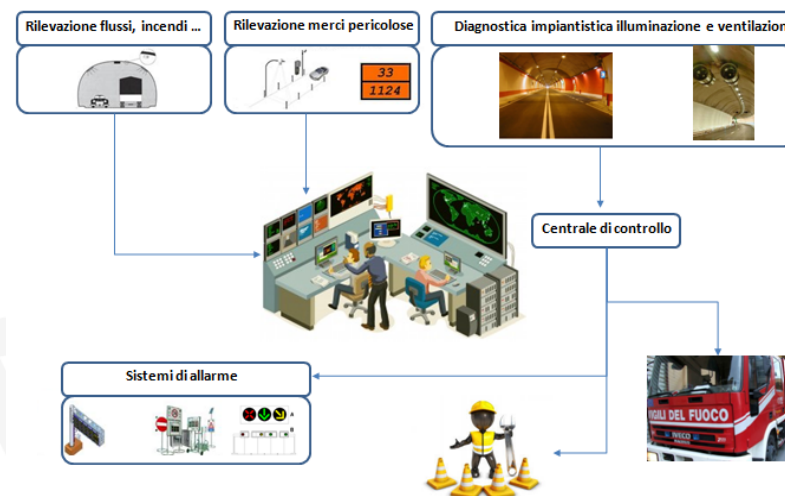
Questo sistema consentirà di adeguare, in tempo reale sulla base dei dati di traffico, i piani semaforici dell'intera rete, privilegiando il passaggio dei mezzi pubblici e minimizzando il tempo totale di viaggio del traffico privato.



Dotare le gallerie stradali urbane di sistemi per il controllo e la gestione del traffico

Le gallerie verranno attrezzate con un sistema dei sensori di campo per il monitoraggio dei flussi e di eventi eccezionali (incendi, incidenti,..), per il rilievo del passaggio di merci pericolose, e per la diagnostica degli impianti.

In remoto i dati del monitoraggio verranno raccolti ed utilizzati per implementate strategie di gestione dell'emergenza e delle anomalie di funzionamento.



Rinnovare il parco autobus

Si prevede il rinnovamento ed il potenziamento tecnologico della flotta autobus di ANM.

Si prevede l'acquisto di circa 50 nuovi autobus.

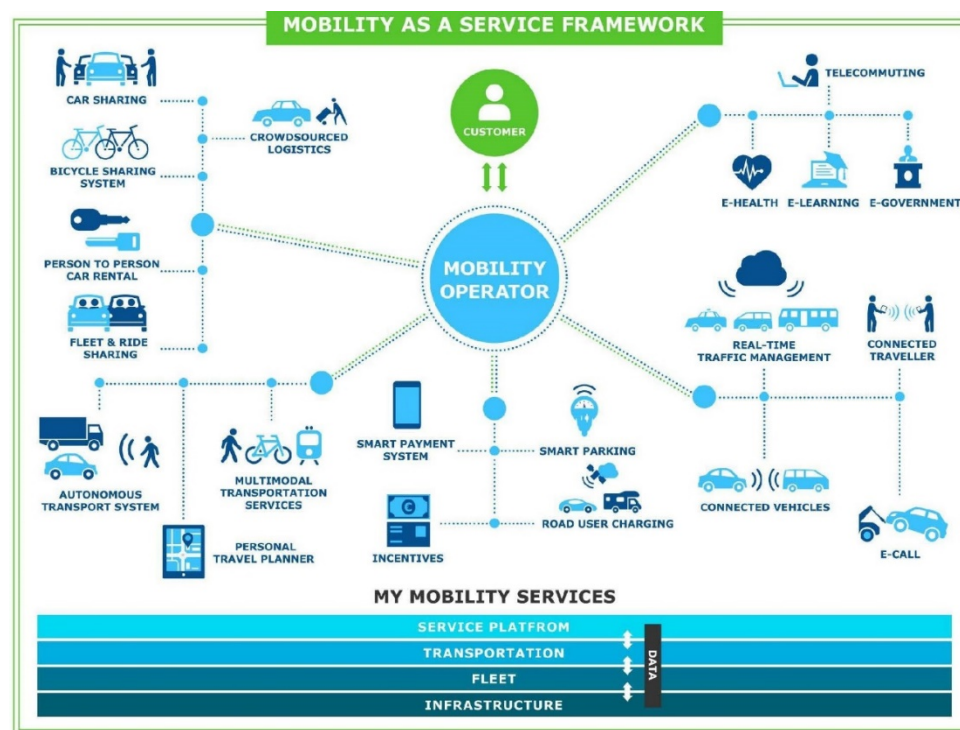
I dispositivi ITS installati sui nuovi veicoli consentiranno l'interoperabilità con il nuovo sistema semaforico centralizzato, migliorando il preferenziamento e l'incremento della velocità commerciale.



Dematerializzare i pagamenti per i servizi di mobilità (1)

La dematerializzazione dei pagamenti per i servizi di mobilità rappresenta una condizione abilitante per attuare forme evolute di integrazione modale e di utilizzo della leva tariffaria per orientare gli utenti.

Rappresenta un primo passo concreto nella direzione della mobilità come servizio.

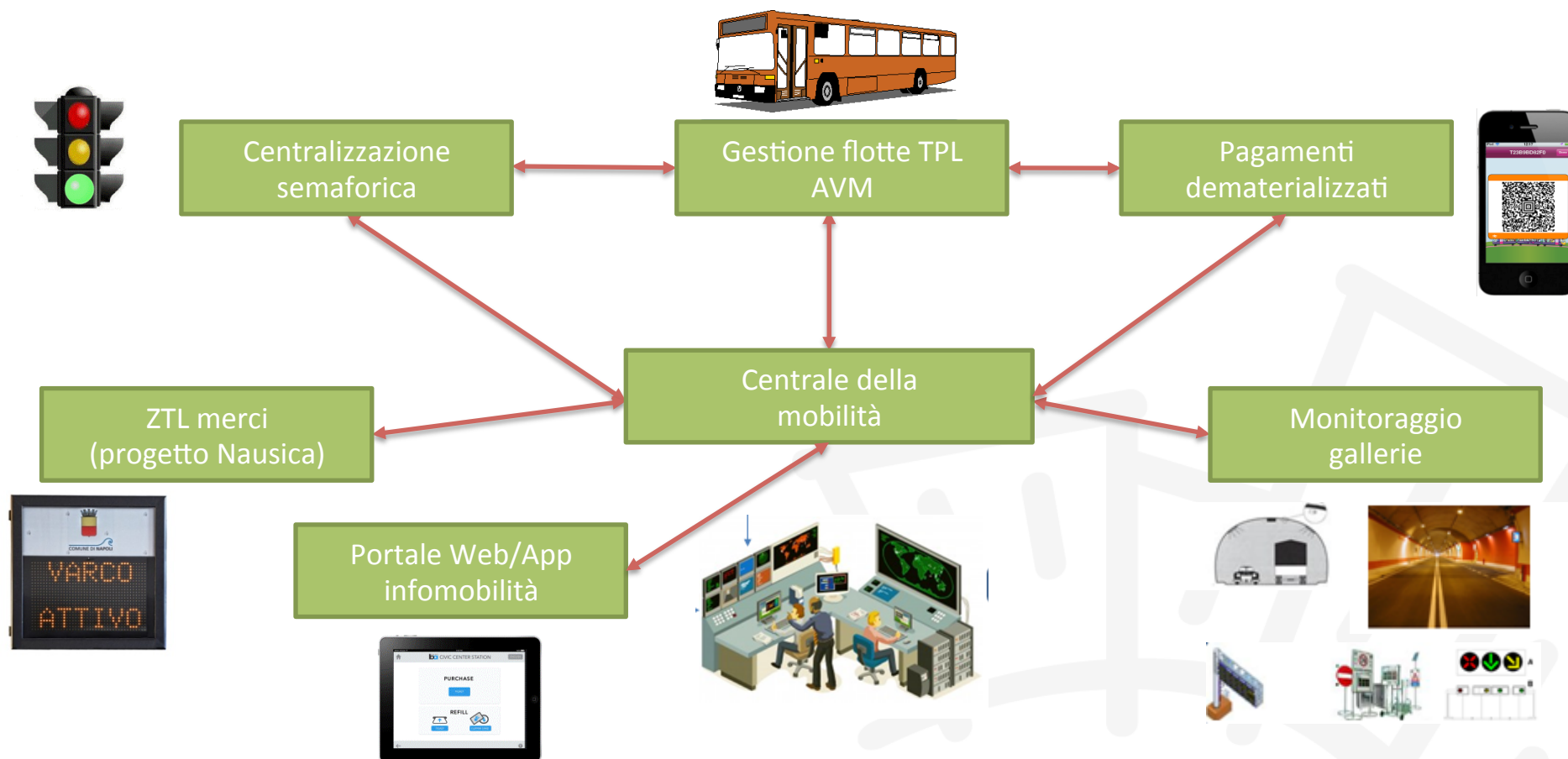


Dematerializzare i pagamenti per i servizi di mobilità (2)

Installazione di sistemi di lettura del QR code e delle carte di credito contactless in ogni stazione della rete su ferro ANM e rinnovamento delle validatrici di bordo (contactless+magnetico) dei mezzi di superficie (autobus, filobus e tram) gestiti da ANM e CTP.



Architettura





UNIONE EUROPEA
Fondi Strutturali e di Investimento Europei

Grazie per l'attenzione!

Napoli



UNIONE EUROPEA
Fondi Strutturali e di Investimento Europei

Contributi

Assessorato alle Infrastrutture, lavori pubblici e mobilità

Assessore prof. ing. Mario Calabrese

ing. Nicola Pascale (coordinatore)

ing. Pasquale di Pace

ing. Silvio Memoli

ing. Salvatore Chiaradonna

Vice direzione generale - area tecnica

Direttore arch. Giuseppe Pulli

Direzione Centrale Infrastrutture, lavori Pubblici e mobilità

Direttore dott. Raffaele Mucciariello

Servizio Sistema delle infrastrutture di trasporto, delle opere pubbliche a rete e dei parcheggi

Dirigente arch. Ignazio Leone

Gruppo di lavoro: arch. Anna Rita Affortunato, ing. Giulio Davini,

ing. Marzia Di Caprio,

arch. Mauro Forte, arch. Giovanni Lanzuise, arch. Valeria Palazzo

Napoli



UNIONE EUROPEA

Fondi Strutturali e di Investimento Europei

Contributi

Contributi specialistici:

Servizio P.R.M. strade, grandi assi viari e sottoservizi: ing. Eduardo Fusco

Direzione Centrale Ambiente, tutela del territorio e del mare

Servizio Affari generali e controlli interni: ing. Simona Materazzo

Direzione Centrale Pianificazione e gestione del Territorio- sito Unesco

Servizio Affari Generali e controlli interni: arch. Francesca Pignataro

Direzione Centrale Infrastrutture, lavori pubblici e mobilità

Servizio Mobilità sostenibile: arch. Emilia Giovanna Trifiletti

Servizi di trasporto pubblico: ing. Giuseppe D'Alessio

Servizio Realizzazione e manutenzione linea metropolitana 1:

ing. Serena Riccio, geom. Patrizio Civetta, ing. Massimo Simeoli

Hanno collaborato:

ANM

ing. Alberto Ramaglia

ing. Gennaro Narducci

ing. Davide Pinto

ing ing. Gino Annunziata

ing. Felice Mondo

ing. Aldo Paribelli

ing. Salvatore Ventura

Tangenziale di Napoli S.P.A.

ing. Luigi Massa

geom. Castrese Zannella

Consorzio UnicoCampania

dott. Gaetano Ratto

ing. Guido Cangiano

Napoli

