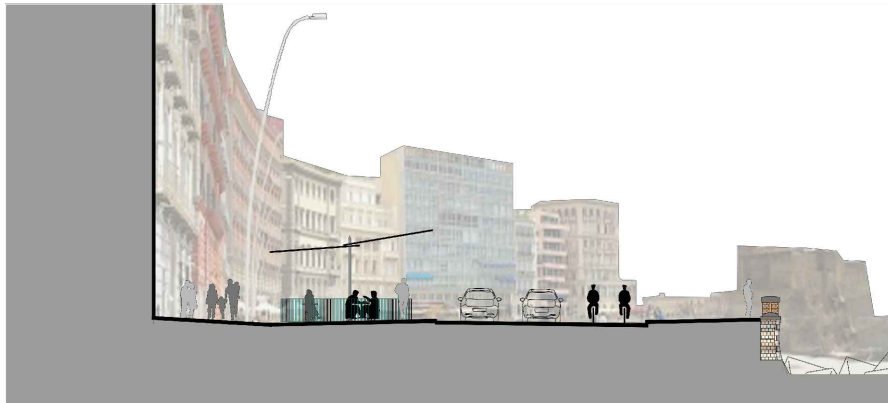




COMUNE DI NAPOLI
Direzione centrale Pianificazione e gestione del territorio - sito Unesco
Servizio Programma Unesco e valorizzazione della città storica

Riqualificazione lungomare

Tratto piazza Vittoria - Molosiglio



PROGETTO DEFINITIVO

Gruppo di progettazione

arch. Anna Rita Affortunato, arch. Daniela Buonanno, ing. Roberta Catapano, arch. Renata Ciannella, ing. Antonio d'Aniello, arch. Luca d'Angelo, ing. Marzia di Caprio (responsabile integrazione prestazioni specialistiche), geom. Luciano Marino, dott. Giuseppe Marzella, ing. Stefano Napolitano, geom. Italo Ricci.

Responsabile del procedimento

arch. Giovanni Lanzuise

Il Dirigente

arch. Massimo Santoro

Cronoprogramma

ER ECTA 03

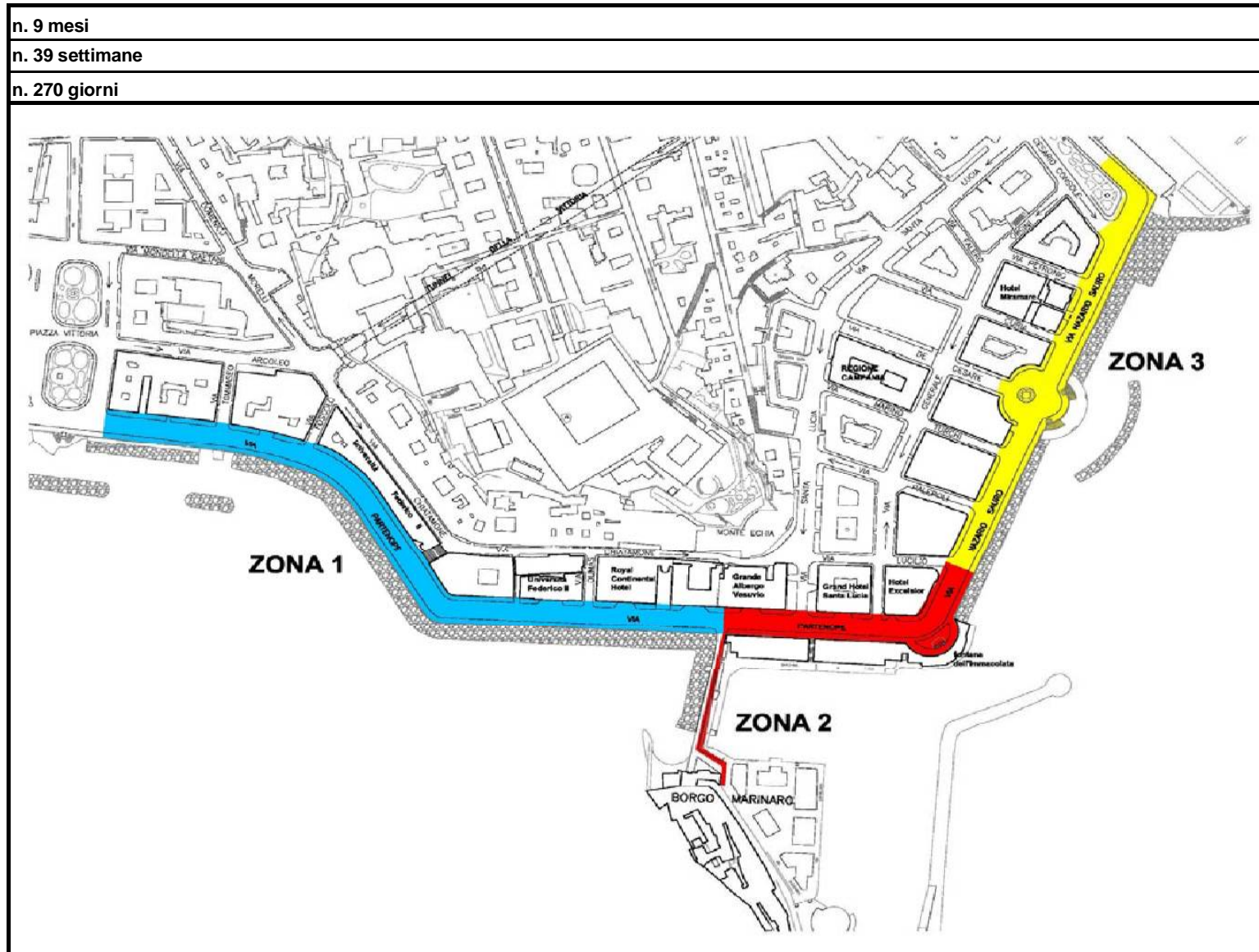
emissione luglio 2015

revisione maggio 2018

Il cantiere è suddiviso in n.3 zone (ZONA 1 - ZONA 2 - ZONA 3)

Il problema fondamentale è limitare al massimo le interferenze tra le attività di cantiere e le attività economico - commerciali ivi presenti (Caffetterie, bar, ristoranti, alberghi)

Elemento chiave è la possibilità di consentire all'interno di tutta l'area una percorribilità oltre che pedonale anche veicolare durante tutto l'arco di tempo che interesserà le lavorazioni.



LEGENDA




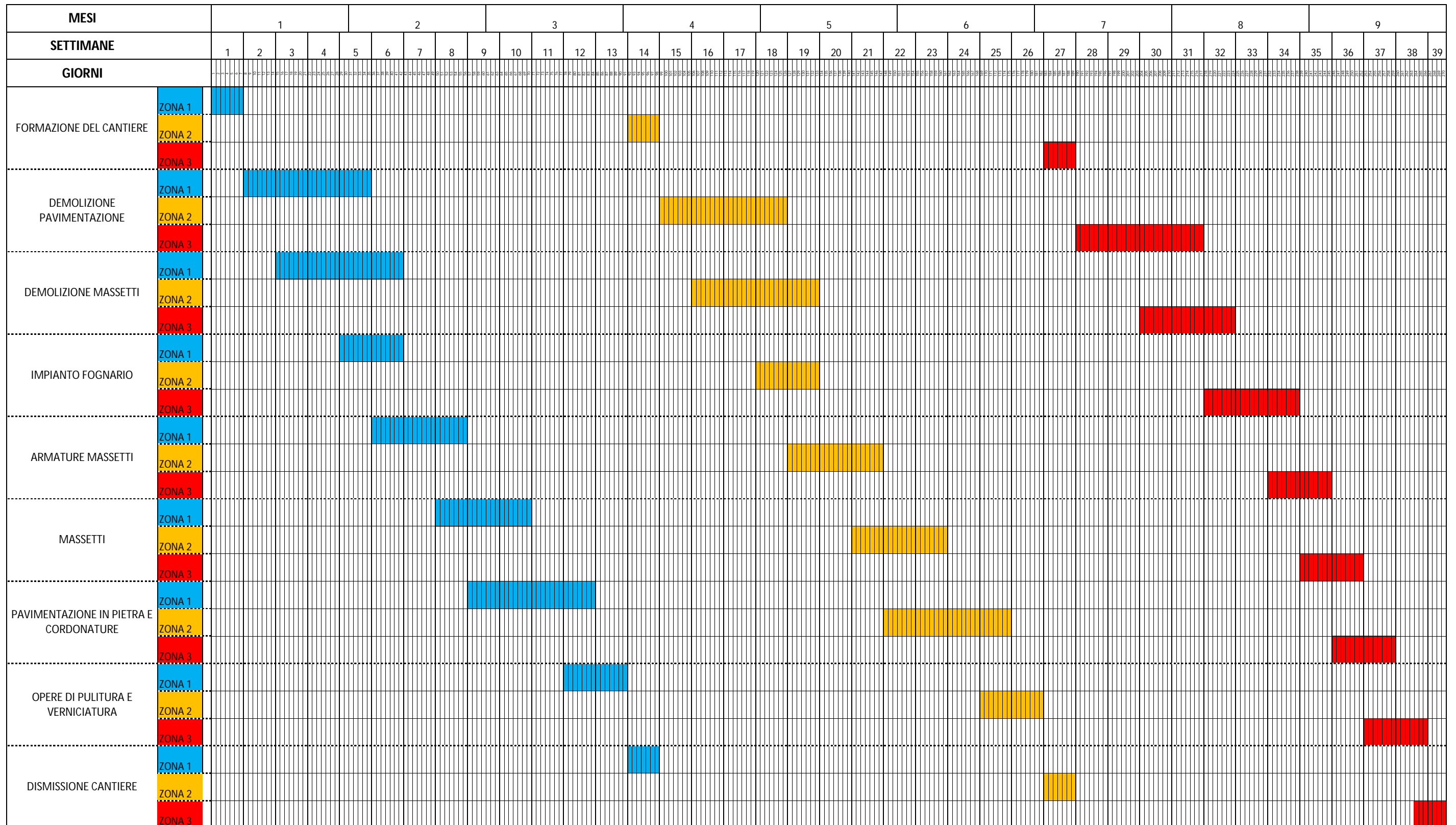
-  ZONA 1: Via Partenope
-  ZONA 2: Borgo Marinaro, Fontana Immacolata, Via Lucilio
-  ZONA 3: Via Nazario Sauro

Diagramma di GANTT



Legenda

- █ ZONA 1 - Via Partenope
- █ ZONA 2 - Borgo Marinaro, fontana Immacolatella, via Lucilio
- █ ZONA 3 - Via Nazario Sauro