

## Modificare le impostazioni di sicurezza Java (Java Runtime Environment)

Con la versione 7 aggiornamento 51 del Software Java JRE il livello di sicurezza è stato potenziato, il che comporta non riuscire a lavorare con determinati applicativi web mantenendo le impostazioni di base. Le restrizioni imposte si superano aggiungendo un'eccezione, (*indirizzo http*), nella scheda "Sicurezza" all'interno del *Pannello di controllo Java*.

Pertanto, la procedura di seguito descritta, mostra come effettuare la corretta configurazione della scheda "Sicurezza":

1. Accedere al "Pannello di controllo" o a "Tutti i programmi" dal Menù Start;

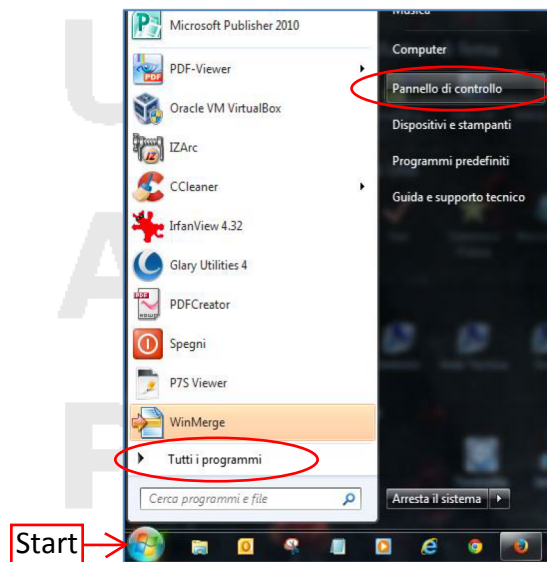


Figura 1: Menù start.

2. cliccare sull'icona "Java" (*Pannello di controllo*) oppure sulla cartella "Java" e poi su "Configura Java" (*Tutti i programmi*);

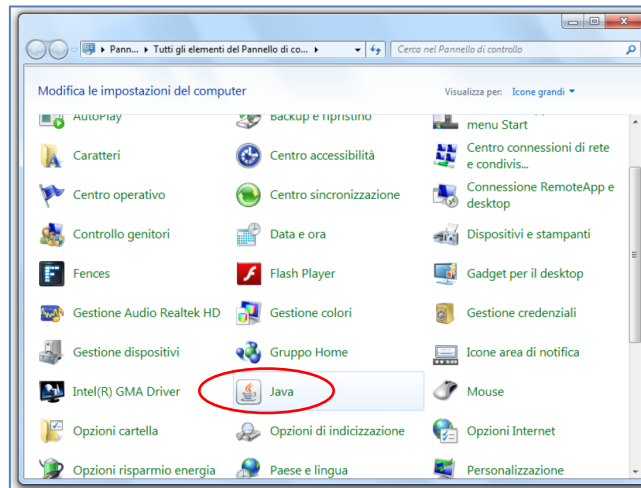


Figura 2: Pannello di Controllo - Java.

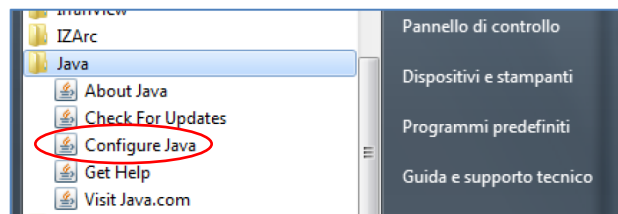


Figura 3: Tutti i programmi - Configura Java.

3. Accedere al *Pannello di controllo Java* e successivamente cliccare sulla scheda *“Sicurezza”*, poi su *“Modifica lista siti”*;

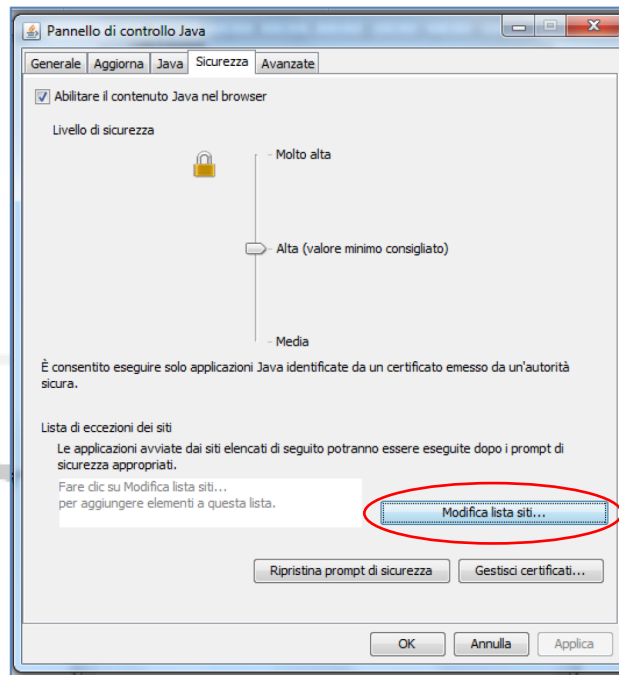


Figura 4: Pannello di controllo java - Scheda sicurezza - Modifica lista siti.

4. Cliccare su *“aggiungi”* e nel rigo visualizzato scrivere: <http://suap.pmm.napoli.it/>, pigiare su *“OK”* e poi su *“Continua”*;

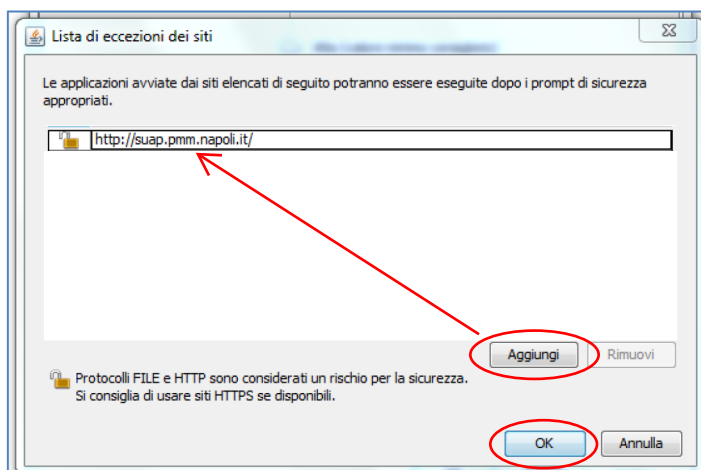


Figura 5: Lista di eccezione dei siti.

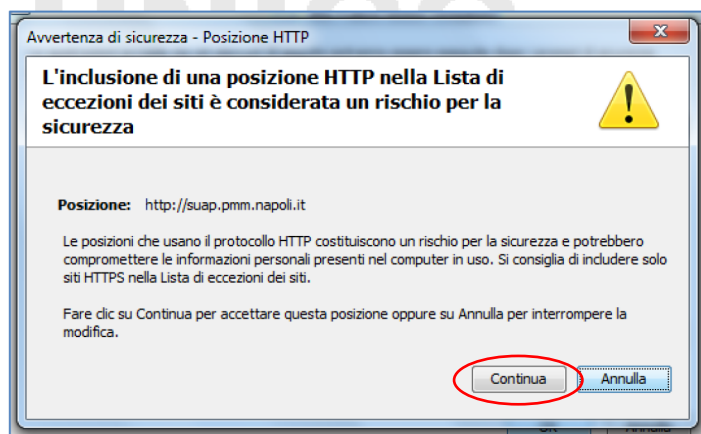


Figura 6: Avvertenza di sicurezza - Posizione HTTP.

5. Infine, nella scheda "Sicurezza", cliccare su "OK" per uscire dal Pannello di controllo Java e salvare le nuove impostazioni.

**N.B.** Prima di cliccare su "OK", verificare che in basso a sinistra, ci sia l'indirizzo http relativo all'eccezione inserita.

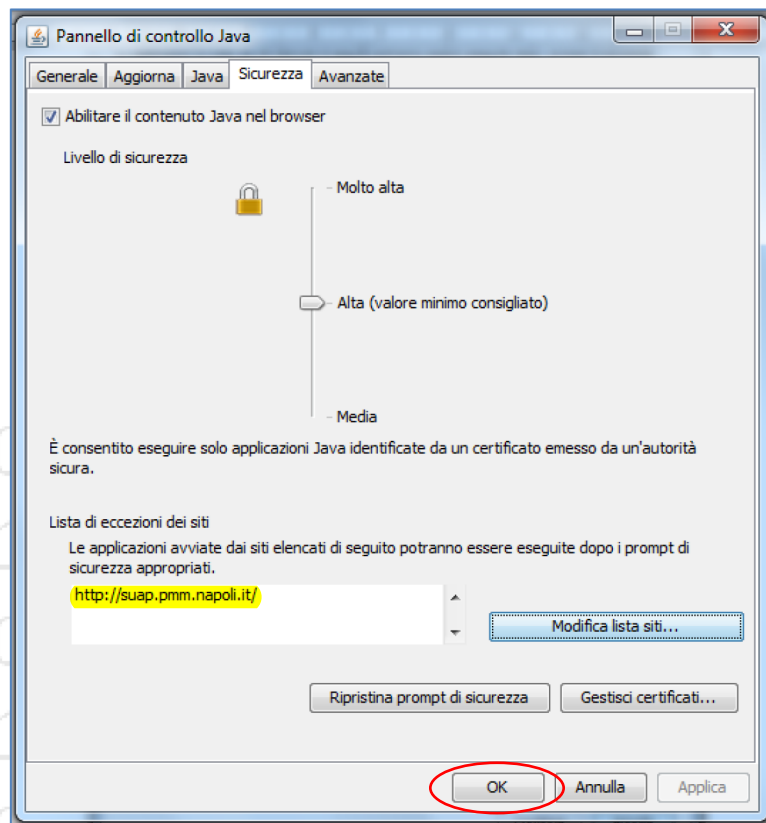


Figura 7: Pannello di controllo Java.