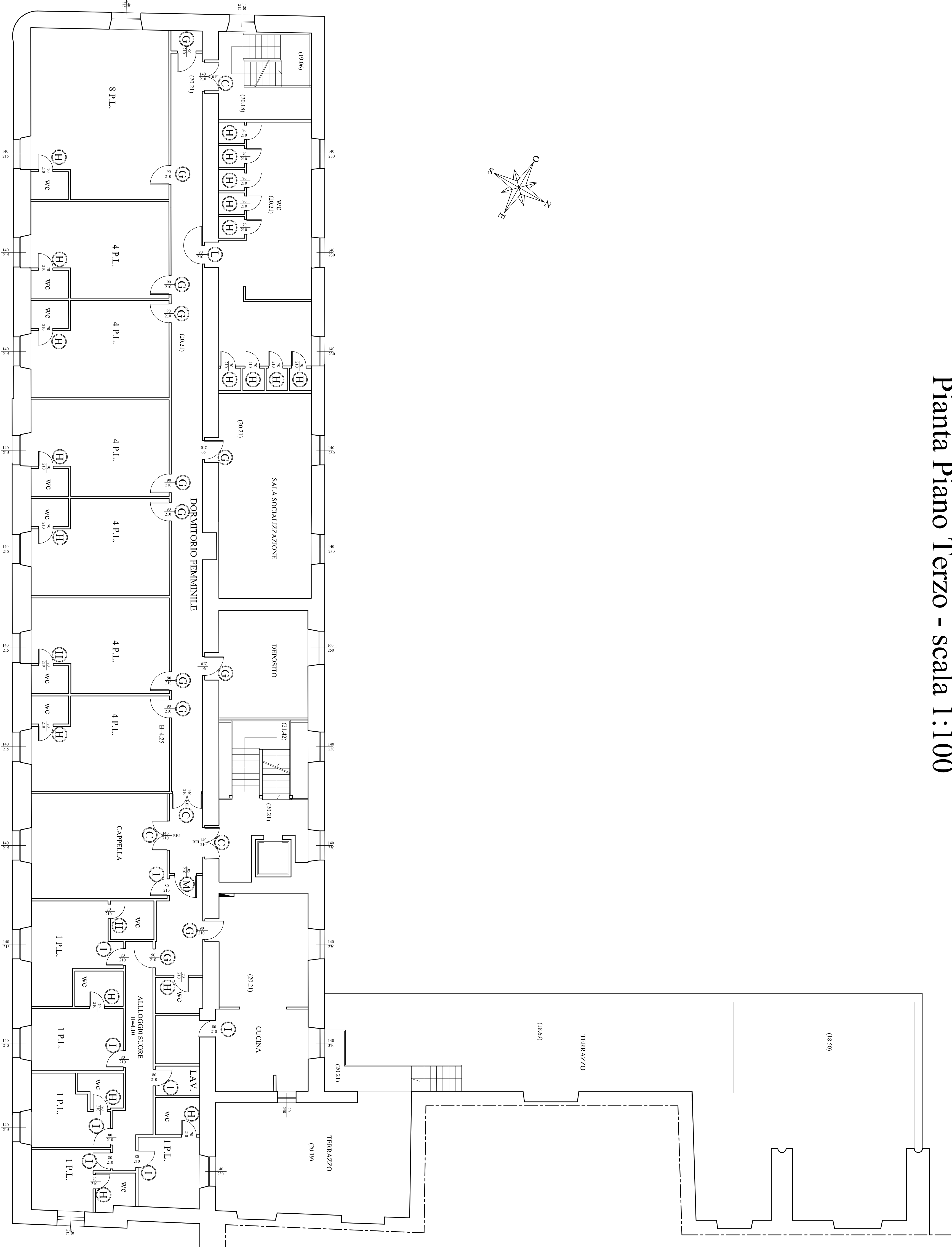
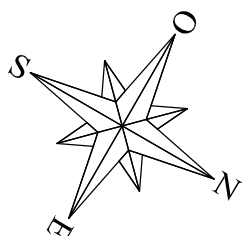


Pianta Piano Terzo - scala 1:100

Legenda

A	Porta REI a doppio battente con finitura colore grigio. Dimensioni 150 x 210 cm.	
B	Porta REI con finitura colore grigio. Dimensioni 120 x 210 cm.	
C	Porta REI a doppio battente con finitura colore grigio. Dimensioni 140 x 210 cm.	
D	Porta REI con finitura colore grigio. Dimensioni 100 x 210 cm.	
E	Porta REI con finitura colore grigio. Dimensioni 110 x 210 cm.	
F	Porta REI a doppio battente con finitura colore bianco. Dimensioni 140 x 210 cm.	
G	Porta in legno tamburato di dimensioni 90 x 210 cm.	
H	Porta in legno tamburato di dimensioni 70 x 210 cm.	
I	Porta in legno tamburato di dimensioni 60 x 210 cm.	
L	Porta in legno tamburato con apertura a 180°, di dimensioni 90 x 210 cm.	
M	Porta in legno tamburato di dimensioni 105 x 210 cm.	
N	Porta in legno tamburato di dimensioni 100 x 210 cm.	
O	Porta in legno tamburato a doppio battente. Dimensioni 140 x 210 cm.	
P	Porta in legno tamburato a doppio battente. Dimensioni 150 x 215 cm.	
Q	Porta in ferro a doppio battente. Dimensioni 155 x 210 cm.	
R	Infisso in legno e vetro con ante fisse. Dimensioni 200 x 200 cm.	
S	Porta in legno e vetro a doppio battente. Dimensioni 180 x 230 cm.	
T	Porta in ferro singola. Dimensioni 100 x 210 cm.	



<div><div></div><div>DIREZIONE CENTRALE PATRIMONIO Servizio P.R.M. (Progettazione Realizzazione Manutenzione) Patrimonio Comunale</div></div>	
TITOLO PROGETTO "Recupero Centro Prima Accoglienza ex Dormitorio Pubblico - Via De Blasis" - codice progetto NA4.1.1 e (rifinanziamento del dormitorio al II piano) codice progetto NA4.2.1a (prima terra levante) - Asse 4 "Infrastrutture per l'inclusione sociale" - Programma Operativo Nazionale "Città Metropolitane 2014 - 2020" (PON METRO).	
PROGETTO ESECUTIVO	
TITOLO ELABORATO: Stato dei Luoghi Abaco infissi interni Pianta Piano Terzo (q.ta m +20,21)	CODICE ELABORATO: EG API 5 SCALA: 1:100 DATA: Aprile 2018
I PROGETTISTI: Arch. Fabio Ferrero Arch. Roberto Viscegliosi Ing. Giuseppe Di Nuzzo Ing. Giovanni Toscano	IL R.U.P.: Arch. Gaetano Pescatore IL DIRIGENTE: Ing. Francesco Cucari
<div><div></div><div></div><div></div></div>	