

Non Voto (Astenuti, Schede Bianche, Schede Nulle)

Elezioni della Camera dei Deputati - Grandi comuni, valori relativi

<i>Città</i>	<i>1946</i>	<i>1948</i>	<i>1953</i>	<i>1958</i>	<i>1963</i>	<i>1968</i>	<i>1972</i>	<i>1976</i>	<i>1979</i>	<i>1983</i>	<i>1987</i>	<i>1992</i>	<i>1994</i>	<i>1996</i>	<i>2001</i>	<i>2006</i>	<i>2008</i>
Torino	16,15	9,08	7,74	6,33	6,86	8,12	7,88	7,71	10,46	17,04	14,18	14,87	15,30	19,42	21,55	18,39	23,82
Milano	16,95	10,70	7,81	7,00	7,11	7,18	6,48	6,91	9,46	16,63	14,14	14,73	13,73	17,64	20,74	17,07	20,82
Genova	20,03	9,87	8,71	8,17	8,89	9,68	8,19	7,36	11,92	18,46	16,01	17,62	17,55	20,48	21,86	19,01	25,90
Bologna	13,19	6,06	5,35	4,32	4,64	4,91	3,66	3,25	5,14	10,07	7,92	8,48	7,90	11,11	13,64	11,96	18,70
Firenze	14,34	4,65	5,29	5,15	5,11	5,99	4,78	4,21	7,66	14,97	11,77	13,75	12,01	15,60	16,60	13,70	18,12
Roma	23,79	12,45	8,11	6,66	7,10	8,18	7,48	6,85	10,25	17,13	14,38	15,74	14,69	17,54	24,23	17,28	22,04
Napoli	31,89	16,64	12,16	9,42	10,86	12,61	11,38	11,84	15,81	21,51	22,20	25,39	28,89	31,66	38,96	27,98	34,36
Bari	20,95	7,96	7,09	5,95	7,43	8,46	8,04	7,22	10,90	16,42	16,50	18,20	24,11	25,76	26,42	24,02	29,04
Palermo	30,10	18,11	13,00	12,24	17,29	20,76	17,76	16,66	23,43	27,46	27,89	26,27	29,20	33,53	30,72	29,72	31,66
Catania	30,07	16,62	16,54	11,47	14,66	16,08	12,21	12,47	16,41	23,33	24,65	27,29	29,09	32,60	30,47	29,91	31,02
Italia	17,99	9,80	10,52	8,86	10,08	10,62	9,84	9,19	13,11	17,11	15,58	17,27	19,57	23,10	24,63	18,82	22,65

L'incidenza percentuale del Non Voto (Astenuti + Schede Bianche + Schede Nulle) è calcolata sul totale degli elettori

Non Voto (Astenuti, Schede Bianche, Schede Nulle)

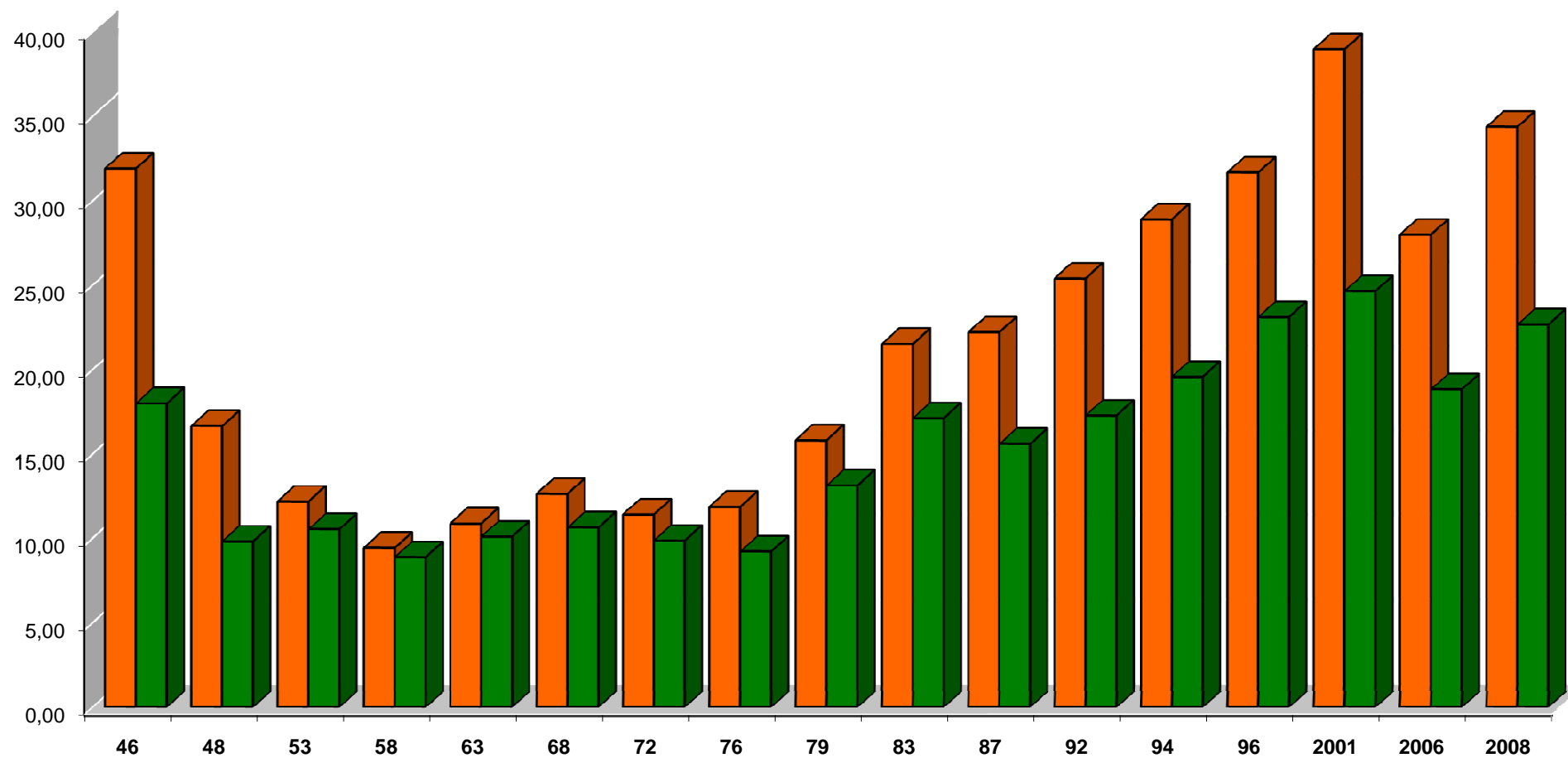
Elezioni della Camera dei Deputati - Grandi comuni, numeri indice (Italia=100)

<i>Città</i>	<i>1946</i>	<i>1948</i>	<i>1953</i>	<i>1958</i>	<i>1963</i>	<i>1968</i>	<i>1972</i>	<i>1976</i>	<i>1979</i>	<i>1983</i>	<i>1987</i>	<i>1992</i>	<i>1994</i>	<i>1996</i>	<i>2001</i>	<i>2006</i>	<i>2008</i>
Torino	90	93	74	71	68	76	80	84	80	100	91	86	78	84	87	98	105
Milano	94	109	74	79	71	68	66	75	72	97	91	85	70	76	84	91	92
Genova	111	101	83	92	88	91	83	80	91	108	103	102	90	89	89	101	114
Bologna	73	62	51	49	46	46	37	35	39	59	51	49	40	48	55	64	83
Firenze	80	47	50	58	51	56	49	46	58	87	76	80	61	68	67	73	80
Roma	132	127	77	75	70	77	76	74	78	100	92	91	75	76	98	92	97
Napoli	177	170	116	106	108	119	116	129	121	126	142	147	148	137	158	149	152
Bari	116	81	67	67	74	80	82	79	83	96	106	105	123	112	107	128	128
Palermo	167	185	124	138	172	196	181	181	179	161	179	152	149	145	125	158	140
Catania	167	170	157	129	145	151	124	136	125	136	158	158	149	141	124	159	137
Italia	100	100	100	100	100	100	100	100	100	100	100	100	100	100	100	100	100

Elezioni della Camera dei Deputati - Non Voto

■ Napoli

■ Italia



Non Voto (Astenuti, Schede Bianche, Schede Nulle)

Elezioni della Camera dei Deputati - Comuni capoluogo della Campania, valori relativi

<i>Città</i>	<i>1946</i>	<i>1948</i>	<i>1953</i>	<i>1958</i>	<i>1963</i>	<i>1968</i>	<i>1972</i>	<i>1976</i>	<i>1979</i>	<i>1983</i>	<i>1987</i>	<i>1992</i>	<i>1994</i>	<i>1996</i>	<i>2001</i>	<i>2006</i>	<i>2008</i>
Napoli	31,89	16,64	12,16	9,42	10,86	12,61	11,38	11,84	15,81	21,51	22,20	25,39	28,89	31,66	38,96	27,98	34,36
Salerno	29,11	14,24	10,65	7,35	8,60	9,22	8,37	10,20	8,71	17,50	14,61	16,09	20,09	21,63	24,27	20,57	23,77
Caserta	29,73	11,43	3,06	7,58	7,02	7,54	9,17	16,03	12,01	15,24	23,37	22,81	23,60	19,57	26,65
Benevento	26,29	18,47	13,58	10,08	11,96	12,40	9,03	9,02	12,89	18,24	16,10	15,38	24,87	25,73	27,32	17,82	26,09
Avellino	24,06	9,46	4,38	7,30	10,85	8,76	10,06	11,79	15,84	12,74	15,43	23,63	22,00	26,21	20,49	17,86
Campania	26,18	13,33	12,63	10,80	13,44	14,36	13,87	13,57	17,28	19,50	20,29	21,85	28,34	30,99	31,88	23,72	27,07
Italia Meridiona	22,97	11,83	13,02	11,61	14,30	14,90	14,69	13,75	18,91	21,02	20,98	23,47	29,78	32,37	32,43	16,71	27,65
Italia	17,99	9,80	10,52	8,86	10,08	10,62	9,84	9,19	13,11	17,11	15,58	17,27	19,57	23,10	24,63	18,82	22,65

L'incidenza percentuale del Non Voto (Astenuti + Schede Bianche + Schede Nulle) è calcolata sul totale degli elettori

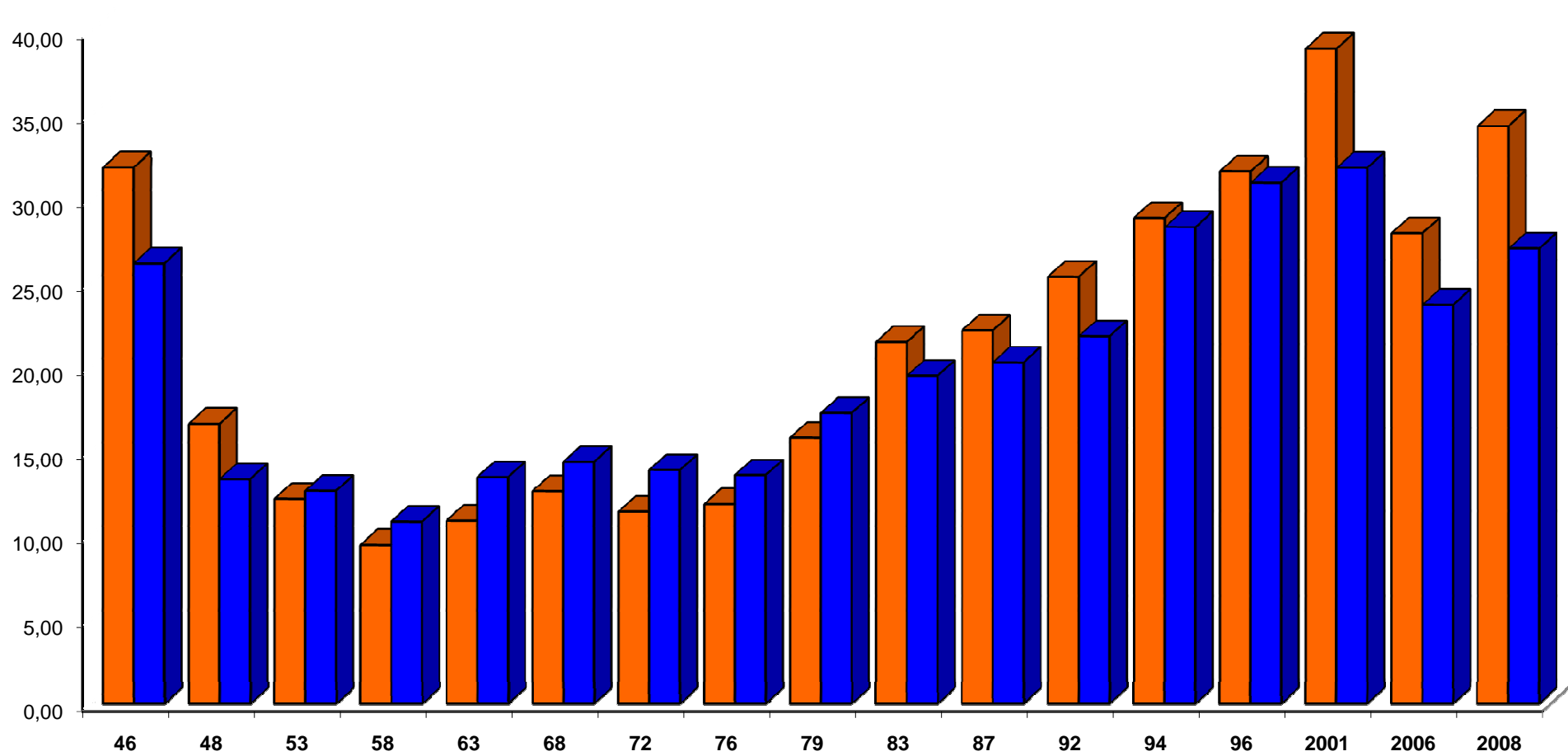
Non Voto (Astenuti, Schede Bianche, Schede Nulle)

Elezioni della Camera dei Deputati - Comuni capoluogo della Campania, numeri indice (Italia=100)

<i>Città</i>	<i>1946</i>	<i>1948</i>	<i>1953</i>	<i>1958</i>	<i>1963</i>	<i>1968</i>	<i>1972</i>	<i>1976</i>	<i>1979</i>	<i>1983</i>	<i>1987</i>	<i>1992</i>	<i>1994</i>	<i>1996</i>	<i>2001</i>	<i>2006</i>	<i>2008</i>
Napoli	177	170	116	106	108	119	116	129	121	126	142	147	148	137	158	149	152
Salerno	162	145	101	83	85	87	85	111	66	102	94	93	103	94	99	109	105
Caserta	165	117	29	71	71	82	70	94	77	88	119	99	96	104	118
Benevento	146	188	129	114	119	117	92	98	98	107	103	89	127	111	111	95	115
Avellino	134	97	49	72	102	89	109	90	93	82	89	121	95	106	109	.79
Campania	146	136	120	122	133	135	141	148	132	114	130	127	145	134	129	126	120
Italia Meridiona	128	121	124	131	142	140	149	150	144	123	135	136	152	140	132	89	122
Italia	100	100	100	100	100	100	100	100	100	100	100	100	100	100	100	100	100

Elezioni della Camera dei Deputati - Non Voto

■ Napoli ■ Campania



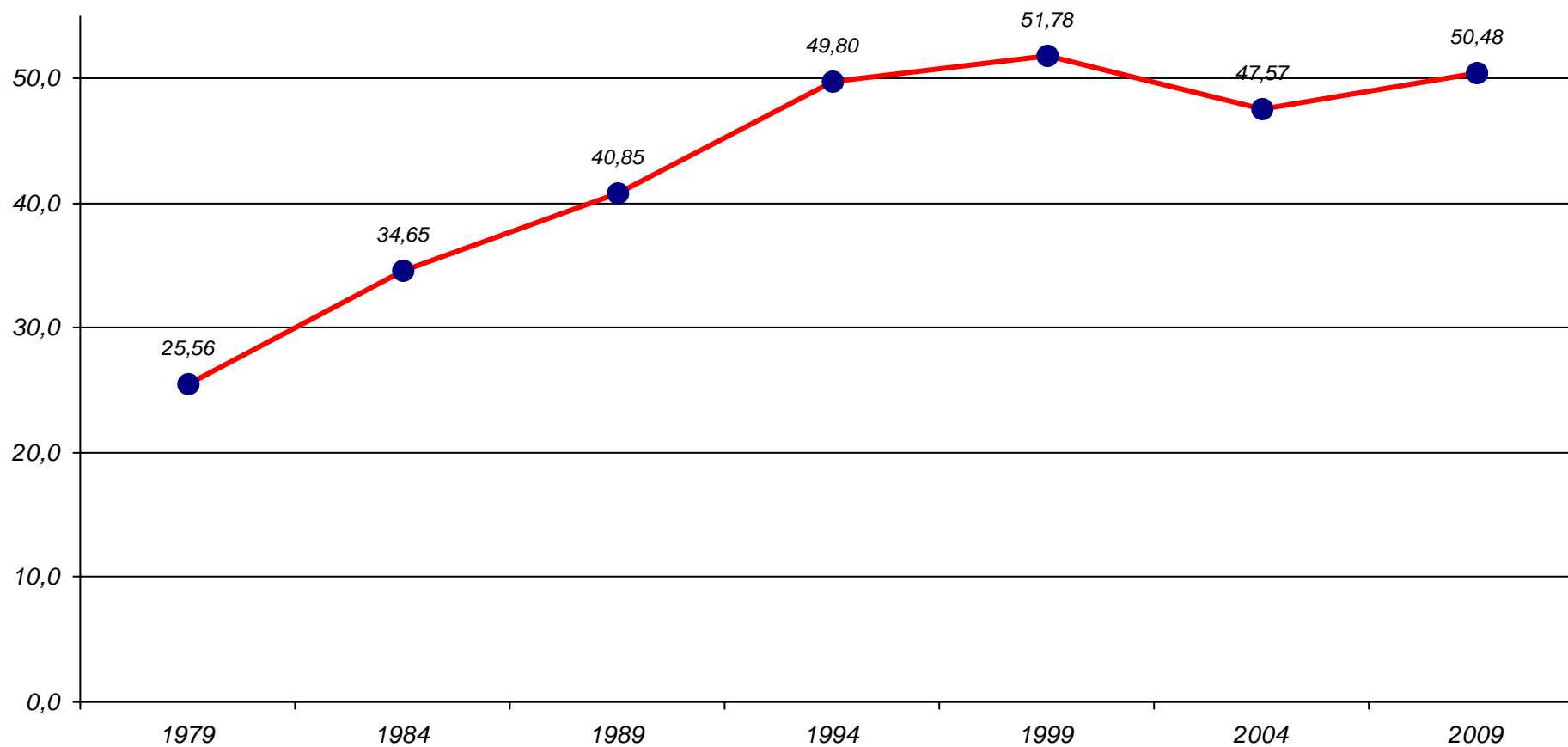
Non Voto (Astenuti, Schede Bianche, Nulle)

Elezioni del Parlamento Europeo - Napoli, valori assoluti e relativi

<i>Anno</i>	<i>Elezioni</i>		<i>Valori assoluti</i>	<i>Valori relativi</i>	
<i>1979</i>	<i>Parlamento Europeo</i>	Min	218.308	25,56	Min
<i>1984</i>	<i>Parlamento Europeo</i>		306.271	34,65	
<i>1989</i>	<i>Parlamento Europeo</i>		361.649	40,85	
<i>1994</i>	<i>Parlamento Europeo</i>		432.459	49,80	
<i>1999</i>	<i>Parlamento Europeo</i>	Max	438.947	51,78	Max
<i>2004</i>	<i>Parlamento Europeo</i>		397.634	47,57	
<i>2009</i>	<i>Parlamento Europeo</i>		404.996	50,48	
Massimo storico			438.947	51,78	
Minimo storico			218.308	25,56	

Non Voto (Astenuti, Schede Bianche, Schede Nulle)

Elezioni del Parlamento Europeo - Napoli, valori relativi



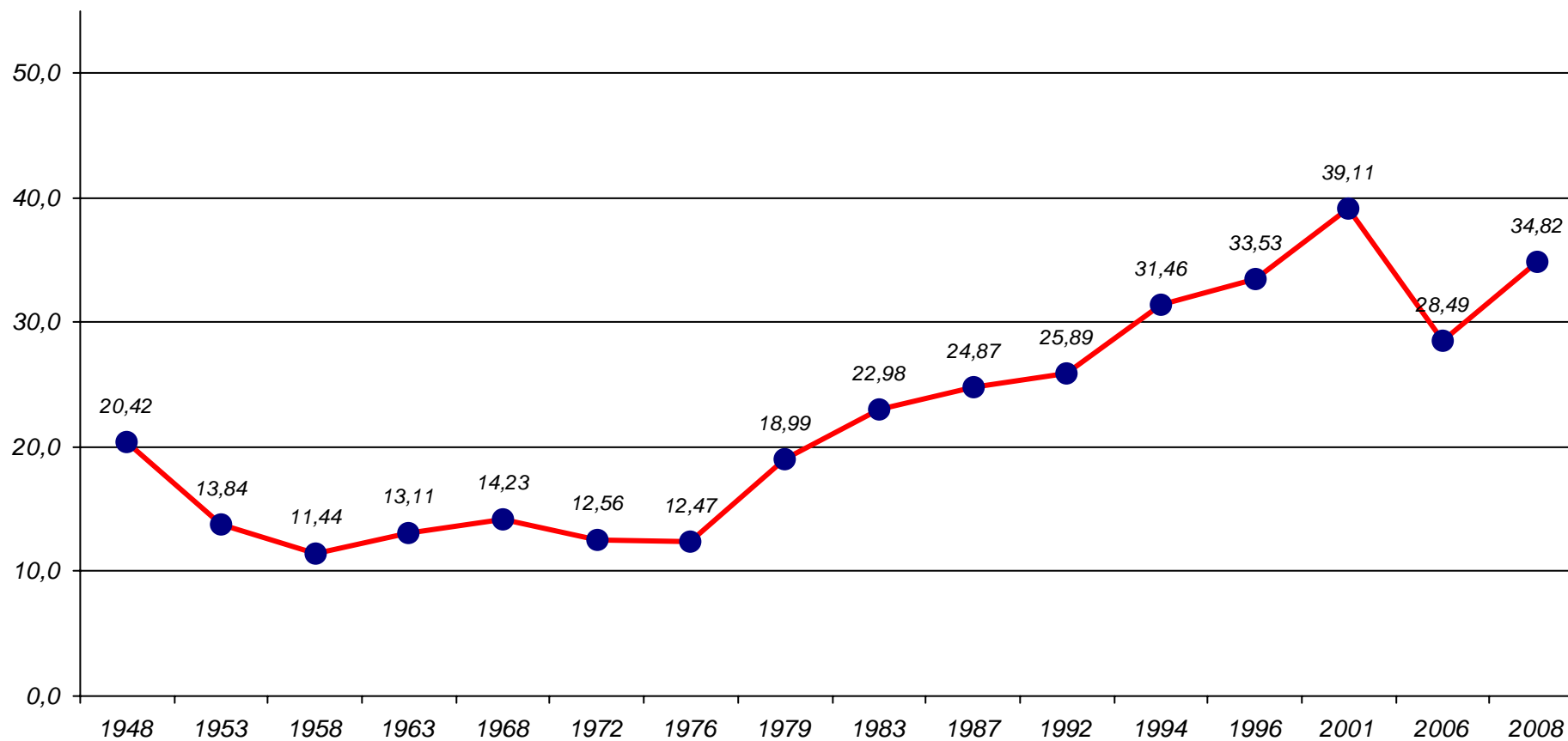
Non Voto (Astenuti, Schede Bianche, Nulle)

Elezioni del Senato della Repubblica - Napoli, valori assoluti e relativi

<i>Anno</i>	<i>Elezioni</i>		<i>Valori assoluti</i>	<i>Valori relativi</i>
1948	Senato		108.347	20,42
1953	Senato		75.202	13,84
1958	Senato	Min	67.691	11,44 Min
1963	Senato		82.238	13,11
1968	Senato		94.024	14,23
1972	Senato		85.500	12,56
1976	Senato		85.521	12,47
1979	Senato		126.847	18,99
1983	Senato		164.936	22,98
1987	Senato		180.615	24,87
1992	Senato		183.652	25,89
1994	Senato		233.032	31,46
1996	Senato		250.000	33,53
2001	Senato	Max	290.385	39,11 Max
2006	Senato		203.408	28,49
2008	Senato		245.857	34,82
Massimo storico			290.385	39,11
Minimo storico			67.691	11,44

Non Voto (Astenuti, Schede Bianche, Schede Nulle)

Elezioni del Senato - Napoli, valori relativi



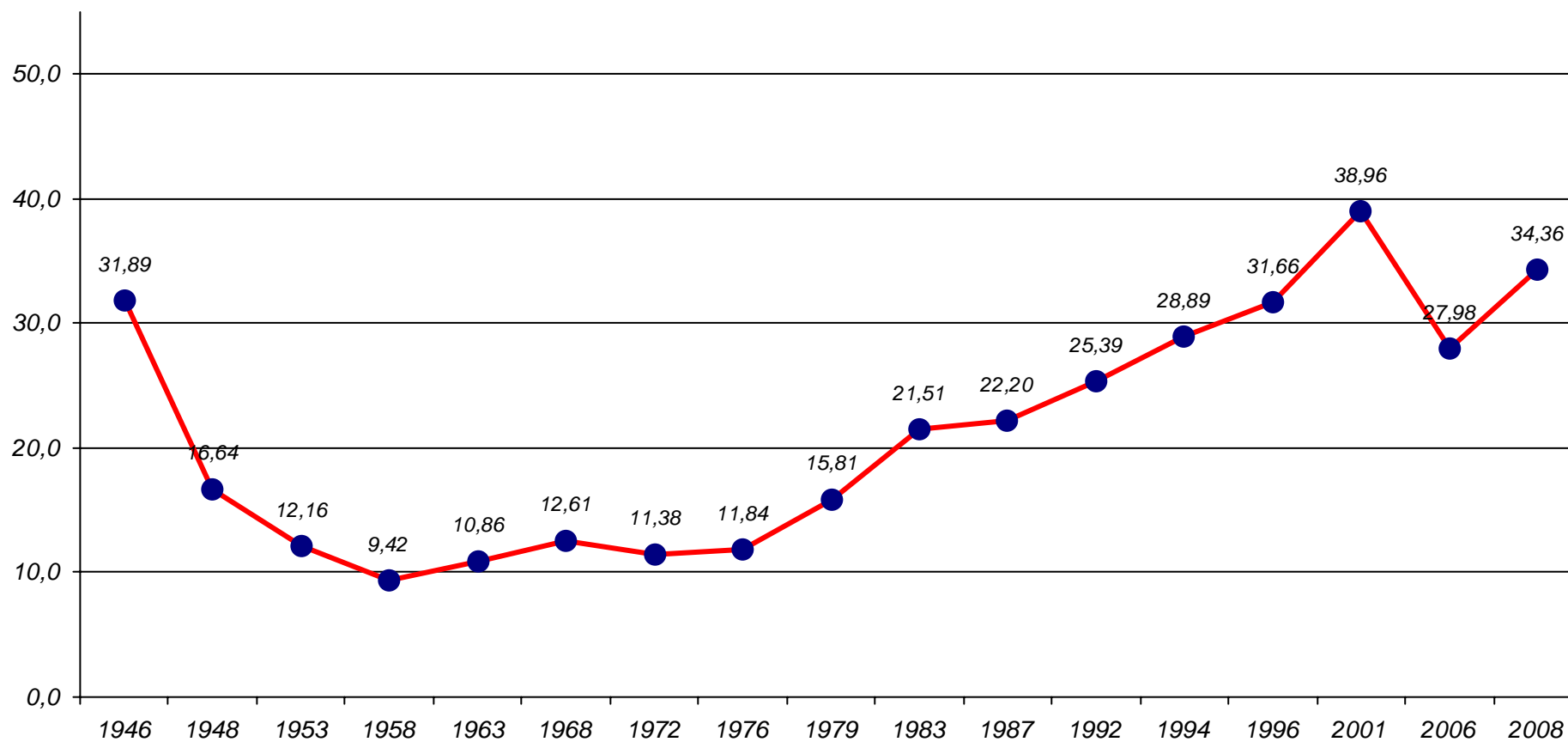
Non Voto (Astenuti, Schede Bianche, Nulle)

Elezioni della Camera dei Deputati - Napoli, valori assoluti e relativi

<i>Anno</i>	<i>Elezioni</i>	<i>Valori assoluti</i>	<i>Valori relativi</i>
1946	Assemblea Costituente	178.214	31,89
1948	Camera dei Deputati	98.981	16,64
1953	Camera dei Deputati	73.329	12,16
1958	Camera dei Deputati	61.478	9,42
1963	Camera dei Deputati	75.758	10,86
1968	Camera dei Deputati	93.802	12,61
1972	Camera dei Deputati	87.110	11,38
1976	Camera dei Deputati	98.883	11,84
1979	Camera dei Deputati	135.044	15,81
1983	Camera dei Deputati	192.081	21,51
1987	Camera dei Deputati	197.356	22,20
1992	Camera dei Deputati	225.134	25,39
1994	Camera dei Deputati	253.790	28,89
1996	Camera dei Deputati	276.869	31,66
2001	Camera dei Deputati	331.049	38,96
2006	Camera dei Deputati	225.397	27,98
2008	Camera dei Deputati	272.653	34,36
Massimo storico		331.049	38,96
Minimo storico		61.478	9,42

Non Voto (Astenuti, Schede Bianche, Schede Nulle)

Elezioni della Camera dei Deputati - Napoli, valori relativi



Non Voto (Astenuti, Schede Bianche, Nulle)

Elezioni del Consiglio Regionale - Napoli, valori assoluti e relativi

<i>Anno</i>	<i>Elezioni</i>		<i>Valori assoluti</i>	<i>Valori relativi</i>
1970	Consiglio Regionale	Min	124.237	16,38
1975	Consiglio Regionale		127.713	15,39 Min
1980	Consiglio Regionale		168.289	19,45
1985	Consiglio Regionale		230.087	26,03
1990	Consiglio Regionale		317.398	35,61
1995	Consiglio Regionale		344.477	39,46
2000	Consiglio Regionale		347.550	40,57
2005	Consiglio Regionale		348.694	41,91
2010	Consiglio Regionale	Max	390.472	47,86 Max

Massimo storico

390.472

47,86

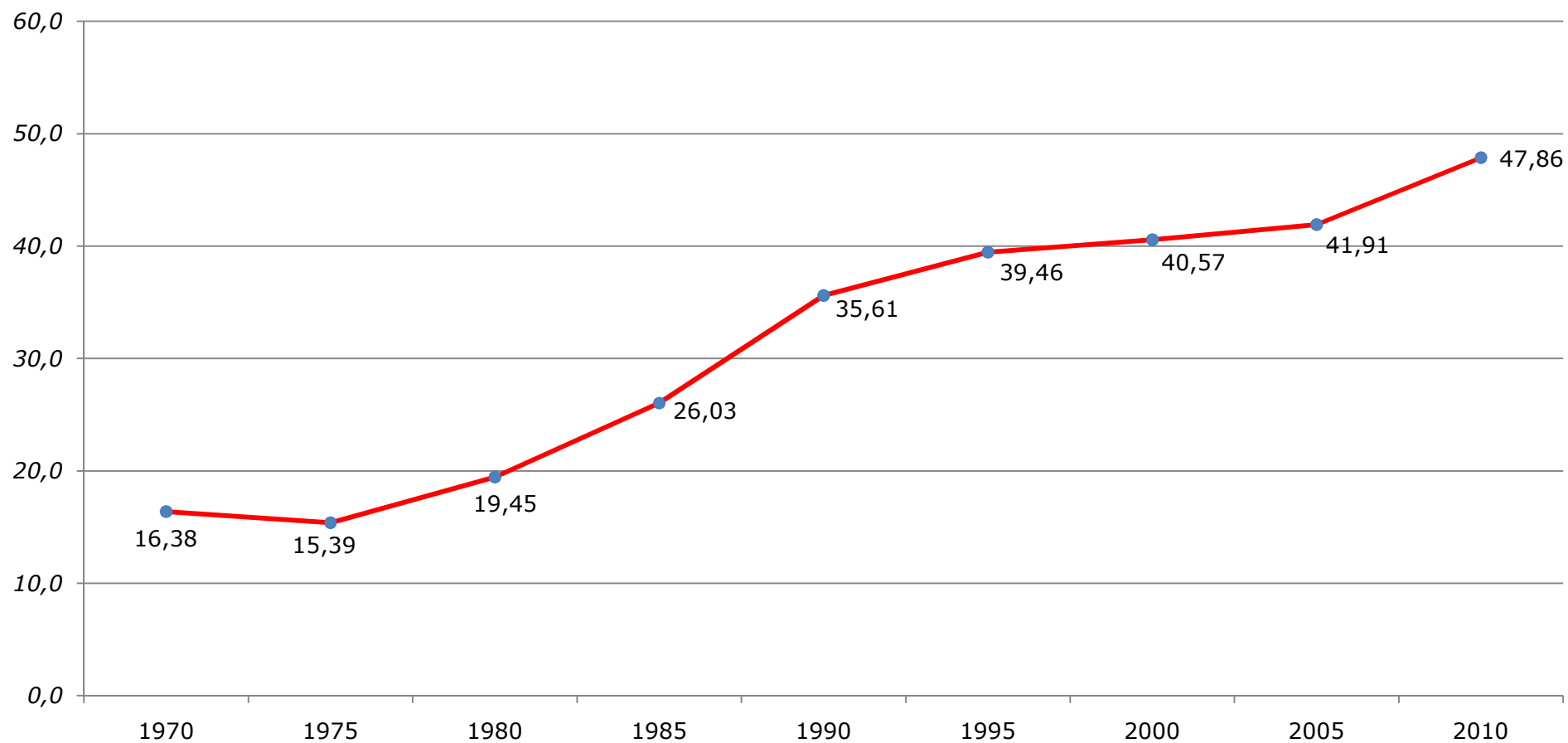
Minimo storico

124.237

15,39

Non Voto (Astenuti, Schede bianche, nulle)

Elezioni del Consiglio Regionale - Napoli, valori relativi



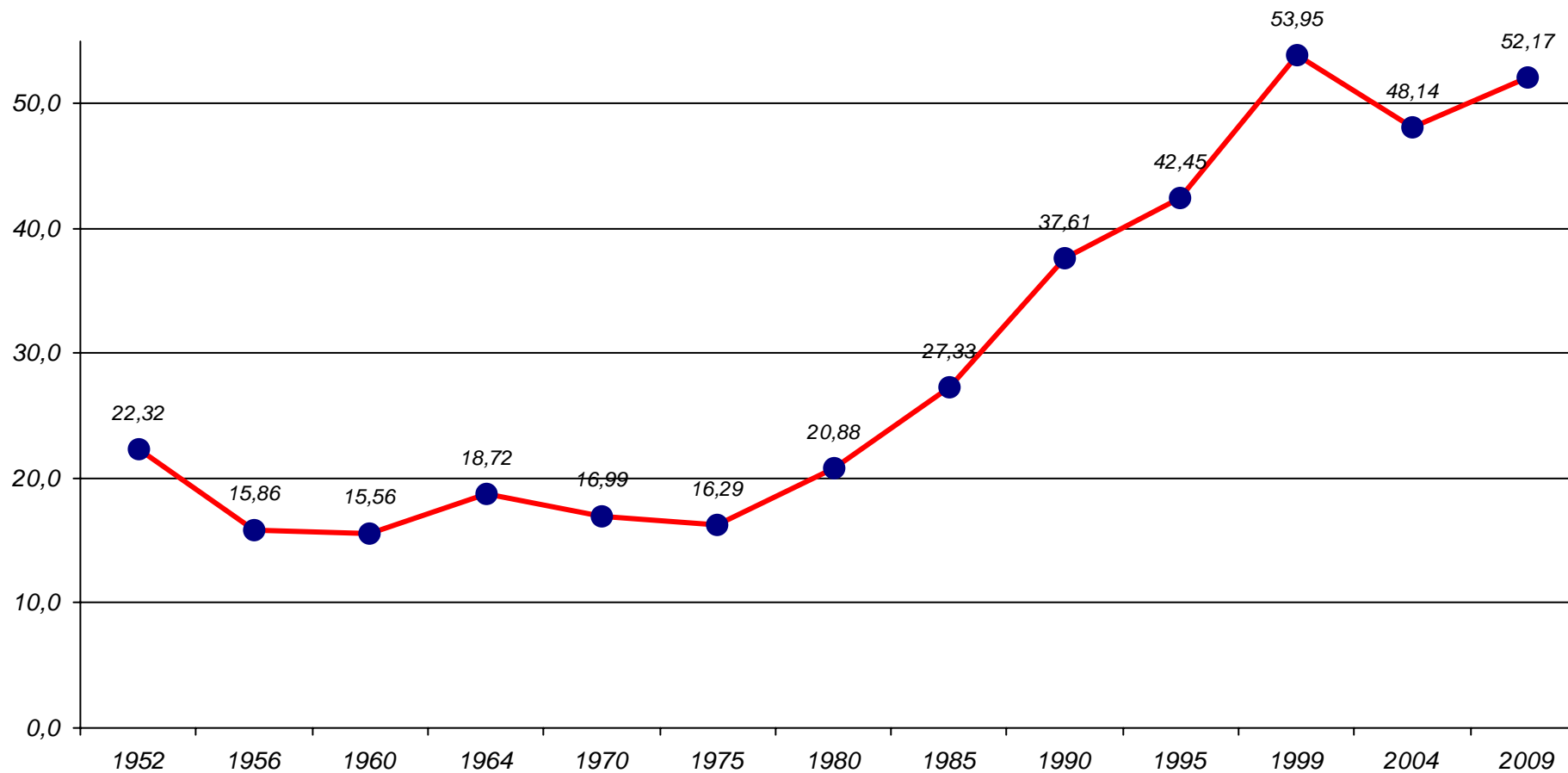
Non Voto (Astenuti, Schede Bianche, Nulle)

Elezioni del Consiglio Provinciale - Napoli, valori assoluti e relativi

Anno	Elezioni		Valori assoluti	Valori relativi
1952	Consiglio Provinciale		138.106	22,32
1956	Consiglio Provinciale	Min	98.018	15,86
1960	Consiglio Provinciale		104.116	15,56
1964	Consiglio Provinciale		130.844	18,72
1970	Consiglio Provinciale		128.852	16,99
1975	Consiglio Provinciale		135.164	16,29
1980	Consiglio Provinciale		180.702	20,88
1985	Consiglio Provinciale		245.064	27,33
1990	Consiglio Provinciale		335.167	37,61
1995	Consiglio Provinciale		371.287	42,45
1999	Consiglio Provinciale	Max	461.921	53,95
2004	Consiglio Provinciale		402.454	48,14
2009	Consiglio Provinciale		426.029	52,17
Massimo storico			461.921	53,95
Minimo storico			98.018	15,56

Non Voto (Astenuti, Schede Bianche, Schede Nulle)

Elezioni del Consiglio Provinciale - Napoli, valori relativi



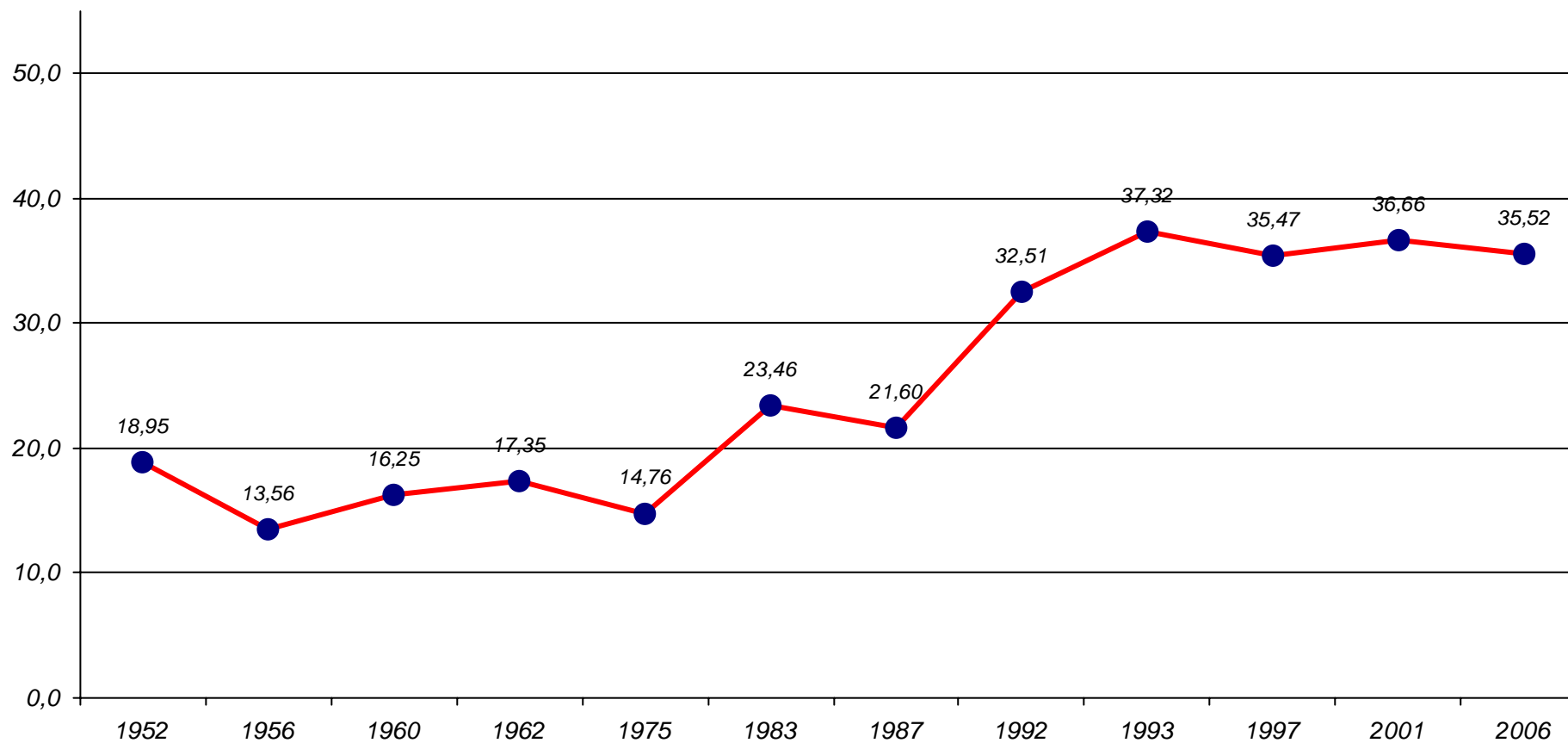
Non Voto (Astenuti, Schede Bianche, Nulle)

Elezioni del Consiglio Comunale - Napoli, valori assoluti e relativi

Anno	Elezioni		Valori assoluti	Valori relativi
1946	Consiglio Comunale		-	-
1952	Consiglio Comunale		117.211	18,95
1956	Consiglio Comunale	Min	83.829	13,56 Min
1960	Consiglio Comunale		108.732	16,25
1962	Consiglio Comunale		119.898	17,35
1964	Consiglio Comunale		-	-
1970	Consiglio Comunale		-	-
1975	Consiglio Comunale		122.472	14,76
1980	Consiglio Comunale		-	-
1983	Consiglio Comunale		206.567	23,46
1987	Consiglio Comunale		192.089	21,60
1992	Consiglio Comunale		288.134	32,51
1993	Consiglio Comunale	Max	328.327	37,32 Max
1997	Consiglio Comunale		305.634	35,47
2001	Consiglio Comunale		311.596	36,66
2006	Consiglio Comunale		294.282	35,52
Massimo storico			328.327	37,32
Minimo storico			83.829	13,56

Non Voto (Astenuti, Schede Bianche, Schede Nulle)

Elezioni del Consiglio Comunale - Napoli, valori relativi

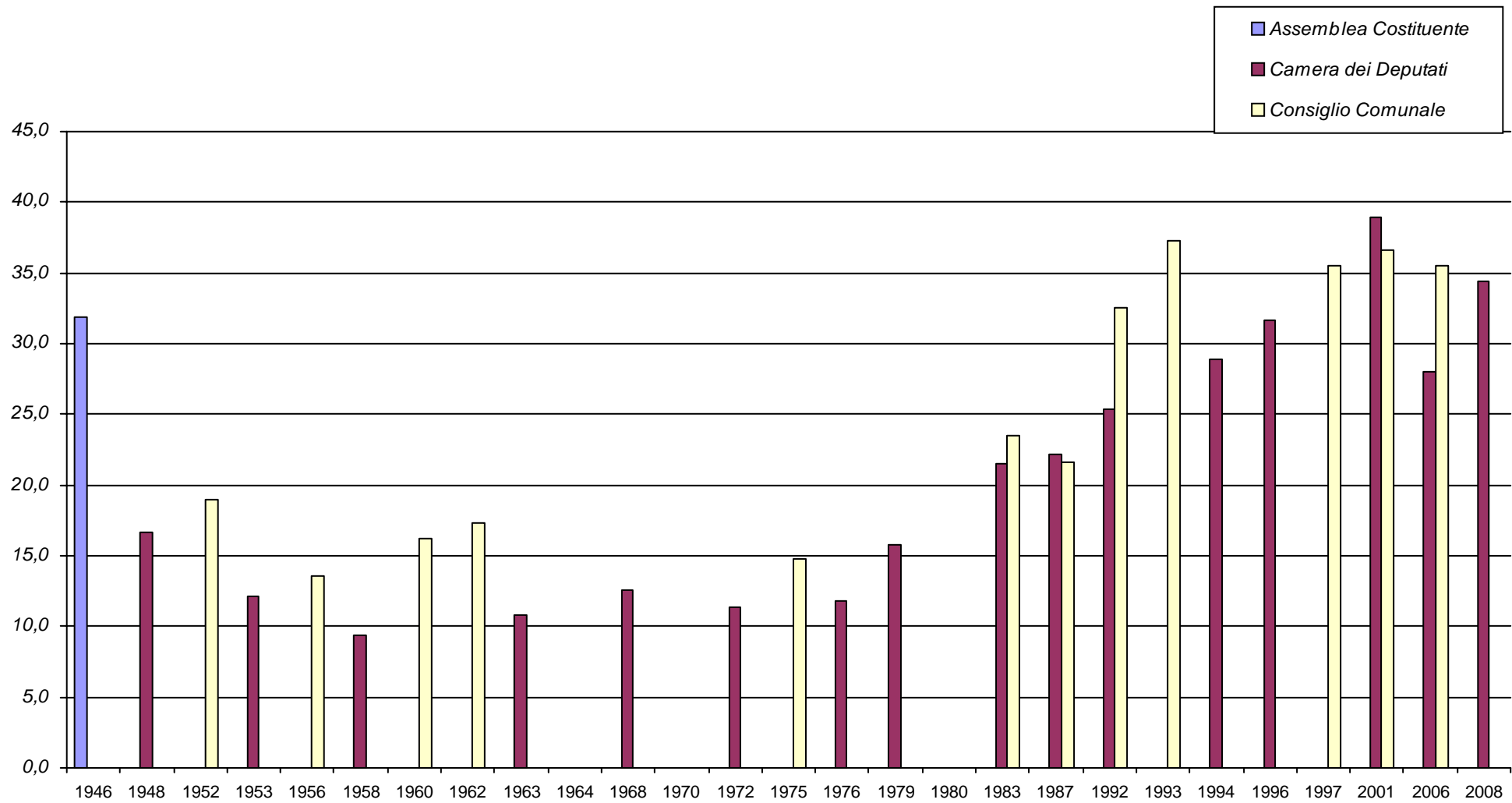


Non Voto (Astenuti, Schede Bianche, Nulle)

Elezioni della Camera dei Deputati e Comune - Napoli, valori assoluti e relativi

<i>Anno</i>	<i>Elezioni</i>		<i>Valori assoluti</i>	<i>Valori relativi</i>
1946	Assemblea Costituente		178.214	31,89
1946	Consiglio Comunale		-	-
1948	Camera dei Deputati		98.981	16,64
1952	Consiglio Comunale		117.211	18,95
1953	Camera dei Deputati		73.329	12,16
1956	Consiglio Comunale		83.829	13,56
1958	Camera dei Deputati	Min	61.478	9,42 Min
1960	Consiglio Comunale		108.732	16,25
1962	Consiglio Comunale		119.898	17,35
1963	Camera dei Deputati		75.758	10,86
1964	Consiglio Comunale		-	-
1968	Camera dei Deputati		93.802	12,61
1970	Consiglio Comunale		-	-
1972	Camera dei Deputati		87.110	11,38
1975	Consiglio Comunale		122.472	14,76
1976	Camera dei Deputati		98.883	11,84
1979	Camera dei Deputati		135.044	15,81
1980	Consiglio Comunale		-	-
1983	Camera dei Deputati		192.081	21,51
1983	Consiglio Comunale		206.567	23,46
1987	Camera dei Deputati		197.356	22,20
1987	Consiglio Comunale		192.089	21,60
1992	Camera dei Deputati		225.134	25,39
1992	Consiglio Comunale		288.134	32,51
1993	Consiglio Comunale		328.327	37,32
1994	Camera dei Deputati		253.790	28,89
1996	Camera dei Deputati		276.869	31,66
1997	Consiglio Comunale		305.634	35,47
2001	Camera dei Deputati	Max	331.049	38,96 Max
2001	Consiglio Comunale		311.596	36,66
2006	Camera dei Deputati		225.397	27,98
2006	Consiglio Comunale		294.282	35,52
2008	Camera dei Deputati		272.653	34,36
Massimo storico			331.049	38,96
Minimo storico			61.478	9,42

Non Voto (Astenuti, Schede Bianche e Nulle) - Napoli, valori relativi

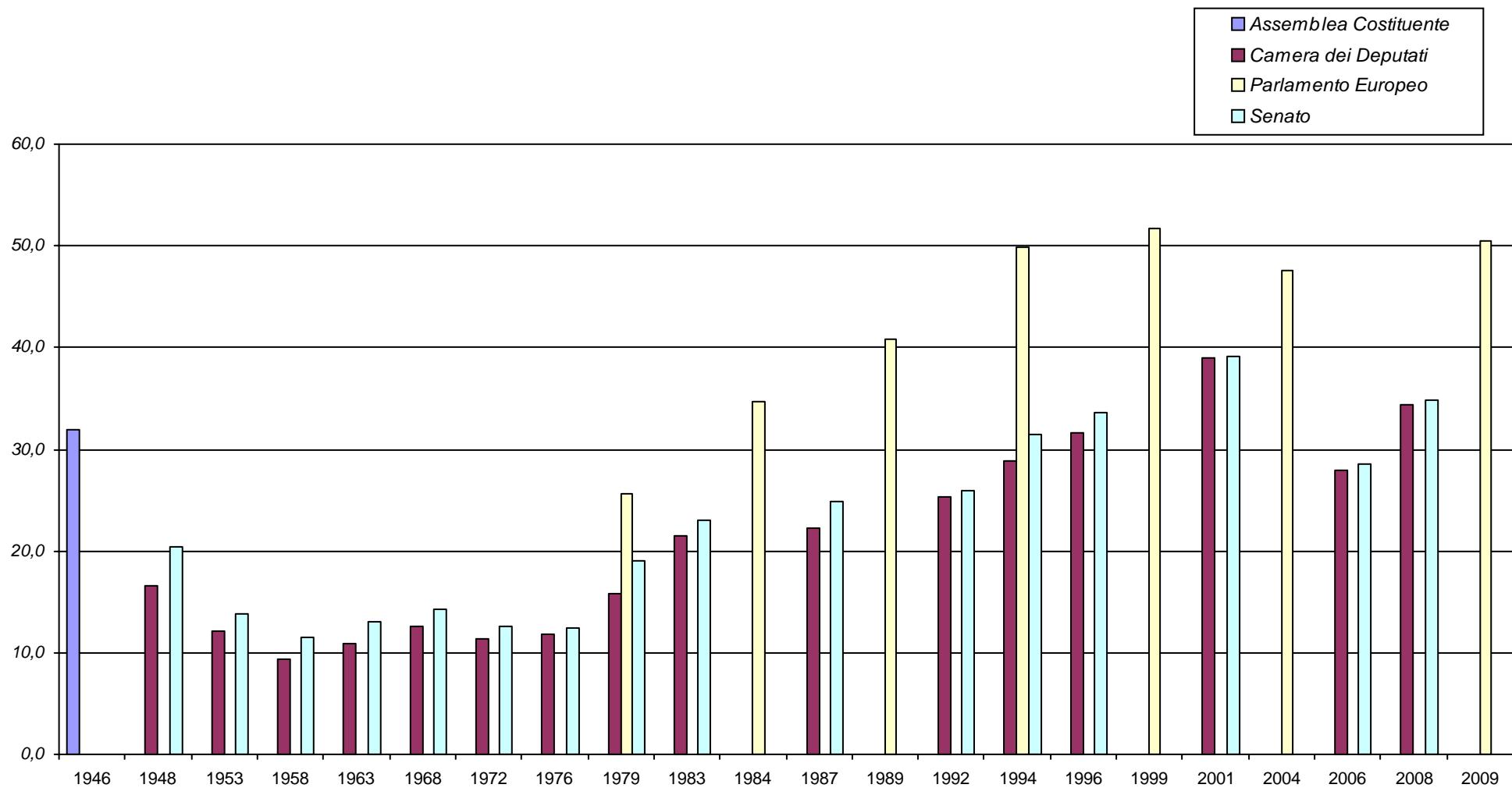


Non Voto (Astenuti, Schede Bianche, Nulle)

Elezioni Politiche - Napoli, valori assoluti e relativi

Anno	Elezioni		Valori assoluti	Valori relativi	
1946	Assemblea Costituente		178.214	31,89	
1948	Camera dei Deputati		98.981	16,64	
1948	Senato		108.347	20,42	
1953	Camera dei Deputati		73.329	12,16	
1953	Senato		75.202	13,84	
1958	Camera dei Deputati	Min	61.478	9,42	Min
1958	Senato		67.691	11,44	
1963	Camera dei Deputati		75.758	10,86	
1963	Senato		82.238	13,11	
1968	Camera dei Deputati		93.802	12,61	
1968	Senato		94.024	14,23	
1972	Camera dei Deputati		87.110	11,38	
1972	Senato		85.500	12,56	
1976	Camera dei Deputati		98.883	11,84	
1976	Senato		85.521	12,47	
1979	Camera dei Deputati		135.044	15,81	
1979	Parlamento Europeo		218.308	25,56	
1979	Senato		126.847	18,99	
1983	Camera dei Deputati		192.081	21,51	
1983	Senato		164.936	22,98	
1984	Parlamento Europeo		306.271	34,65	
1987	Camera dei Deputati		197.356	22,20	
1987	Senato		180.615	24,87	
1989	Parlamento Europeo		361.649	40,85	
1992	Camera dei Deputati		225.134	25,39	
1992	Senato		183.652	25,89	
1994	Camera dei Deputati		253.790	28,89	
1994	Parlamento Europeo		432.459	49,80	
1994	Senato		233.032	31,46	
1996	Camera dei Deputati		276.869	31,66	
1996	Senato		250.000	33,53	
1999	Parlamento Europeo	Max	438.947	51,78	Max
2001	Camera dei Deputati		331.049	38,96	
2001	Senato		290.385	39,11	
2004	Parlamento Europeo		397.634	47,57	
2006	Camera dei Deputati		225.397	27,98	
2006	Senato		203.408	28,49	
2008	Camera dei Deputati		272.653	34,36	
2008	Senato		245.857	34,82	
2009	Parlamento Europeo		404.996	50,48	
Massimo storico			438.947	51,78	
Minimo storico			61.478	9,42	

Non Voto (Astenuti, Schede Bianche e Nulle) - Napoli, valori relativi



Non Voto (Astenuti, Schede Bianche, Nulle)

Elezioni Amministrative - Napoli, valori assoluti e relativi

<i>Anno</i>	<i>Elezioni</i>		<i>Valori assoluti</i>	<i>Valori relativi</i>
1946	Consiglio Comunale		-	-
1952	Consiglio Comunale		117.211	18,95
1952	Consiglio Provinciale		138.106	22,32
1956	Consiglio Comunale	Min	83.829	13,56 Min
1956	Consiglio Provinciale		98.018	15,86
1960	Consiglio Comunale		108.732	16,25
1960	Consiglio Provinciale		104.116	15,56
1962	Consiglio Comunale		119.898	17,35
1964	Consiglio Comunale		-	-
1964	Consiglio Provinciale		130.844	18,72
1970	Consiglio Comunale		-	-
1970	Consiglio Provinciale		128.852	16,99
1970	Consiglio Regionale		124.237	16,38
1975	Consiglio Comunale		122.472	14,76
1975	Consiglio Provinciale		135.164	16,29
1975	Consiglio Regionale		127.713	15,39
1980	Consiglio Comunale		-	-
1980	Consiglio Provinciale		180.702	20,88
1980	Consiglio Regionale		168.289	19,45
1983	Consiglio Comunale		206.567	23,46
1985	Consiglio Provinciale		245.064	27,33
1985	Consiglio Regionale		230.087	26,03
1987	Consiglio Comunale		192.089	21,60
1990	Consiglio Provinciale		335.167	37,61
1990	Consiglio Regionale		317.398	35,61
1992	Consiglio Comunale		288.134	32,51
1993	Consiglio Comunale		328.327	37,32
1995	Consiglio Provinciale		371.287	42,45
1995	Consiglio Regionale		344.477	39,46
1997	Consiglio Comunale		305.634	35,47
1999	Consiglio Provinciale	Max	461.921	53,95 Max
2000	Consiglio Regionale		347.550	40,57
2001	Consiglio Comunale		311.596	36,66
2004	Consiglio Provinciale		402.454	48,14
2005	Consiglio Regionale		348.694	41,91
2006	Consiglio Comunale		294.282	35,52
2009	Consiglio Provinciale		426.029	52,17
Massimo storico			461.921	53,95
Minimo storico			83.829	13,56

Non Voto (Astenuti, Schede Bianche e Nulle) - Napoli, valori relativi

