



CATASTO DEI SOPRASSUOLI PERCORSI DAL FUOCO

(Legge 21 novembre 2000 n. 353 articolo 10 comma 2)

Aggiornamento a tutto il 2013

elenco dei soprassuoli percorsi dal fuoco
ordinato per identificativi catastali

elenco dei soprassuoli percorsi dal fuoco
ordinato per singoli incendi
e corredato di rappresentazioni grafiche
con perimetrazioni delle aree interessate

Agosto 2014

COMUNE DI NAPOLI
CATASTO DEI SOPRASSUOLI PERCORSI DAL FUOCO
Aggiornamento a tutto il 2013

Indice:

Elenco dei soprassuoli percorsi dal fuoco ordinato per identificativi catastali	3
Elenco dei soprassuoli percorsi dal fuoco ordinato per singoli incendi e corredato di rappresentazioni grafiche con perimetrazioni delle aree interessate	13
Elenchi annuali incendi periodo 2008-2013	14
Incendi 2008	21
Incendi 2009	41
Incendi 2010	56
Incendi 2011	63
Incendi 2012	78
Incendi 2013	100

**Elenco dei soprassuoli
percorsi dal fuoco
ordinato per
identificativi catastali**

N. progr.	Foglio	Particella	Data incendio	N. incendio	Particelle più incendi
1	35	1	11/08/2012	1/2012	
2	35	2	11/08/2012	1/2012	
3	35	17	29/07/2008	6/2008	
4	35	24	29/07/2008	6/2008	
5	36	66	29/07/2008	6/2008	
6	36	79	29/07/2008	6/2008	
7	36	634	29/07/2008	6/2008	
8	36	636	29/07/2008	6/2008	
9	36	772	29/07/2008	6/2008	
10	36	773	29/07/2008	6/2008	
11	36	779	29/07/2008	6/2008	
12	36	787	29/07/2008	6/2008	
13	36	789	29/07/2008	6/2008	
14	36	790	29/07/2008	6/2008	
15	36	792	29/07/2008	6/2008	
16	36	793	29/07/2008	6/2008	
17	36	797	29/07/2008	6/2008	
18	36	798	29/07/2008	6/2008	
19	44	71	19/08/2012	3/2012	
20	44	77	19/08/2012	3/2012	
21	44	93	19/08/2012	3/2012	
22	44	116	19/08/2012	3/2012	
23	44	117	19/08/2012	3/2012	
24	44	118	19/08/2012	3/2012	
25	46	58	27/02/2012	6/2012	
26	46	59	27/02/2012	6/2012	
27	46	76	27/02/2012	6/2012	
28	46	88	27/02/2012	6/2012	
29	46	95	27/02/2012	6/2012	
30	46	109	27/02/2012	6/2012	
31	46	133	18/02/2008	4/2008	
32	46	198	27/02/2012	6/2012	
33	46	663	18/02/2008	4/2008	x
34	46	663	22/03/2012	5/2012	x
35	46	663	27/02/2012	6/2012	x
36	46	850	27/02/2012	6/2012	
37	46	897	19/08/2012	3/2012	
38	46	898	19/08/2012	3/2012	
39	54	211	19/07/2012	2/2012	
40	54	388	19/07/2012	2/2012	
41	54	407	19/07/2012	2/2012	
42	54	444	19/07/2012	2/2012	
43	54	445	19/07/2012	2/2012	
44	54	473	19/07/2012	2/2012	
45	54	474	19/07/2012	2/2012	
46	54	478	19/07/2012	2/2012	
47	54	564	19/07/2012	2/2012	
48	64	32	11/08/2012	1/2012	
49	64	275	11/08/2012	1/2012	
50	64	535	11/08/2012	1/2012	
51	67	151	16/08/2009	2/2009	
52	67	152	16/08/2009	2/2009	
53	67	153	16/08/2009	2/2009	
54	67	154	16/08/2009	2/2009	
55	67	155	16/08/2009	2/2009	x

N. progr.	Foglio	Particella	Data incendio	N. incendio	Particelle in più incendi (X)
56	67	155	17/09/2011	4/2011	X
57	68	8	01/01/2011	1/2011	X
58	68	8	17/09/2011	4/2011	X
59	68	35	01/01/2011	1/2011	X
60	68	35	17/09/2011	4/2011	X
61	68	56	01/01/2011	1/2011	X
62	68	56	17/09/2011	4/2011	X
63	68	60	17/09/2011	4/2011	
64	68	205	17/09/2011	4/2011	
65	74	441	19/07/2012	2/2012	
66	74	473	19/07/2012	2/2012	
67	74	474	19/07/2012	2/2012	
68	74	476	19/07/2012	2/2012	
69	74	478	19/07/2012	2/2012	
70	74	508	19/07/2012	2/2012	
71	74	509	19/07/2012	2/2012	
72	89	713	11/08/2012	1/2012	
73	89	830	11/08/2012	1/2012	
74	90	1225	17/02/2008	3/2008	
75	92	14	18/02/2008	4/2008	X
76	92	14	16/08/2009	2/2009	X
77	92	14	27/02/2012	6/2012	X
78	92	35	22/03/2012	5/2012	
79	92	38	16/08/2009	2/2009	X
80	92	38	22/03/2012	5/2012	X
81	92	38	21/08/2013	2/2013	X
82	92	43	22/03/2012	5/2012	
83	92	44	16/08/2009	2/2009	X
84	92	44	21/08/2013	2/2013	X
85	92	45	16/08/2009	2/2009	X
86	92	45	21/08/2013	2/2013	X
87	92	69	16/08/2009	2/2009	X
88	92	69	21/08/2013	2/2013	X
89	92	183	16/08/2009	2/2009	X
90	92	183	22/03/2012	5/2012	X
91	92	184	16/08/2009	2/2009	X
92	92	184	22/03/2012	5/2012	X
93	92	233	16/08/2009	2/2009	X
94	92	233	22/03/2012	5/2012	X
95	92	234	16/08/2009	2/2009	X
96	92	234	22/03/2012	5/2012	X
97	92	235	16/08/2009	2/2009	X
98	92	235	22/03/2012	5/2012	X
99	92	418	18/02/2008	4/2008	X
100	92	418	16/08/2009	2/2009	X
101	92	418	22/03/2012	5/2012	X
102	92	418	27/02/2012	6/2012	X
103	92	418	21/08/2013	2/2013	X
104	92	419	16/08/2009	2/2009	
105	92	420	16/08/2009	2/2009	X
106	92	420	22/03/2012	5/2012	X
107	93	1	17/09/2011	4/2011	
108	93	2	17/09/2011	4/2011	
109	93	3	17/09/2011	4/2011	
110	93	4	17/09/2011	4/2011	

N. progr.	Foglio	Particella	Data incendio	N. incendio	Particelle in più incendi (X)
111	93	5	17/09/2011	4/2011	
112	93	6	17/09/2011	4/2011	
113	93	7	17/09/2011	4/2011	
114	93	8	16/08/2009	2/2009	X
115	93	8	14/09/2011	3/2011	X
116	93	9	16/08/2009	2/2009	X
117	93	9	14/09/2011	3/2011	X
118	93	10	16/08/2009	2/2009	X
119	93	10	14/09/2011	3/2011	X
120	93	11	16/08/2009	2/2009	X
121	93	11	14/09/2011	3/2011	X
122	93	12	16/08/2009	2/2009	
123	93	13	16/08/2009	2/2009	
124	93	14	16/08/2009	2/2009	X
125	93	14	14/09/2011	3/2011	X
126	93	15	16/08/2009	2/2009	X
127	93	15	14/09/2011	3/2011	X
128	93	16	16/08/2009	2/2009	X
129	93	16	14/09/2011	3/2011	X
130	93	17	16/08/2009	2/2009	X
131	93	17	14/09/2011	3/2011	X
132	93	18	16/08/2009	2/2009	X
133	93	18	14/09/2011	3/2011	X
134	93	19	16/08/2009	2/2009	X
135	93	19	14/09/2011	3/2011	X
136	93	20	16/08/2009	2/2009	X
137	93	20	14/09/2011	3/2011	X
138	93	20	17/09/2011	4/2011	X
139	93	21	14/09/2011	3/2011	X
140	93	21	17/09/2011	4/2011	X
141	93	21	02/08/2013	1/2013	X
142	93	22	17/09/2011	4/2011	
143	93	23	16/08/2009	2/2009	X
144	93	23	14/09/2011	3/2011	X
145	93	24	16/08/2009	2/2009	X
146	93	24	14/09/2011	3/2011	X
147	93	26	16/08/2009	2/2009	X
148	93	26	14/09/2011	3/2011	X
149	93	27	16/08/2009	2/2009	X
150	93	27	14/09/2011	3/2011	X
151	93	27	21/08/2013	2/2013	X
152	93	28	16/08/2009	2/2009	X
153	93	28	14/09/2011	3/2011	X
154	93	28	21/08/2013	2/2013	X
155	93	29	16/08/2009	2/2009	X
156	93	29	14/09/2011	3/2011	X
157	93	29	21/08/2013	2/2013	X
158	93	30	16/08/2009	2/2009	X
159	93	30	14/09/2011	3/2011	X
160	93	30	21/08/2013	2/2013	X
161	93	31	16/08/2009	2/2009	X
162	93	31	14/09/2011	3/2011	X
163	93	31	21/08/2013	2/2013	X
164	93	32	16/08/2009	2/2009	X
165	93	32	14/09/2011	3/2011	X

N. progr.	Foglio	Particella	Data incendio	N. incendio	Particelle in più incendi (X)
166	93	33	16/08/2009	2/2009	X
167	93	33	14/09/2011	3/2011	X
168	93	34	16/08/2009	2/2009	X
169	93	34	14/09/2011	3/2011	X
170	93	35	16/08/2009	2/2009	X
171	93	35	14/09/2011	3/2011	X
172	93	36	16/08/2009	2/2009	X
173	93	36	14/09/2011	3/2011	X
174	93	37	16/08/2009	2/2009	X
175	93	37	14/09/2011	3/2011	X
176	93	38	16/08/2009	2/2009	X
177	93	38	14/09/2011	3/2011	X
178	93	39	16/08/2009	2/2009	X
179	93	39	14/09/2011	3/2011	X
180	93	40	16/08/2009	2/2009	X
181	93	40	14/09/2011	3/2011	X
182	93	46	14/09/2011	3/2011	
183	93	47	14/09/2011	3/2011	X
184	93	47	02/08/2013	1/2013	X
185	93	48	16/08/2009	2/2009	X
186	93	48	21/08/2013	2/2013	X
187	93	49	16/08/2009	2/2009	X
188	93	49	14/09/2011	3/2011	X
189	93	49	21/08/2013	2/2013	X
190	93	50	16/08/2009	2/2009	X
191	93	50	14/09/2011	3/2011	X
192	93	50	21/08/2013	2/2013	X
193	93	51	16/08/2009	2/2009	X
194	93	51	14/09/2011	3/2011	X
195	93	51	21/08/2013	2/2013	X
196	93	52	16/08/2009	2/2009	X
197	93	52	21/08/2013	2/2013	X
198	93	53	16/08/2009	2/2009	X
199	93	53	14/09/2011	3/2011	X
200	93	54	16/08/2009	2/2009	X
201	93	54	14/09/2011	3/2011	X
202	93	56	16/08/2009	2/2009	X
203	93	56	14/09/2011	3/2011	X
204	93	58	16/08/2009	2/2009	X
205	93	58	14/09/2011	3/2011	X
206	93	61	14/09/2011	3/2011	
207	93	63	14/09/2011	3/2011	
208	93	64	14/09/2011	3/2011	
209	93	65	14/09/2011	3/2011	
210	93	75	16/08/2009	2/2009	X
211	93	75	22/03/2012	5/2012	X
212	93	75	21/08/2013	2/2013	X
213	93	77	16/08/2009	2/2009	X
214	93	77	21/08/2013	2/2013	X
215	93	78	16/08/2009	2/2009	X
216	93	78	21/08/2013	2/2013	X
217	93	79	16/08/2009	2/2009	X
218	93	79	21/08/2013	2/2013	X
219	93	80	16/08/2009	2/2009	X
220	93	80	14/09/2011	3/2011	X

N. progr.	Foglio	Particella	Data incendio	N. incendio	Particelle in più incendi (X)
221	93	80	21/08/2013	2/2013	X
222	93	83	16/08/2009	2/2009	X
223	93	83	21/08/2013	2/2013	X
224	93	87	16/08/2009	2/2009	X
225	93	87	21/08/2013	2/2013	X
226	93	148	16/08/2009	2/2009	X
227	93	148	21/08/2013	2/2013	X
228	93	149	16/08/2009	2/2009	X
229	93	149	21/08/2013	2/2013	X
230	93	150	16/08/2009	2/2009	X
231	93	150	21/08/2013	2/2013	X
232	93	151	16/08/2009	2/2009	X
233	93	151	21/08/2013	2/2013	X
234	93	154	16/08/2009	2/2009	X
235	93	154	21/08/2013	2/2013	X
236	93	158	16/08/2009	2/2009	X
237	93	158	21/08/2013	2/2013	X
238	93	160	21/08/2013	2/2013	X
239	93	162	21/08/2013	2/2013	
240	93	169	16/08/2009	2/2009	X
241	93	169	21/08/2013	2/2013	X
242	93	283	14/09/2011	3/2011	
243	93	288	16/08/2009	2/2009	X
244	93	288	14/09/2011	3/2011	X
245	93	288	21/08/2013	2/2013	X
246	93	289	16/08/2009	2/2009	X
247	93	289	14/09/2011	3/2011	X
248	93	289	21/08/2013	2/2013	X
249	93	290	16/08/2009	2/2009	X
250	93	290	21/08/2013	2/2013	X
251	93	314	14/09/2011	3/2011	
252	93	318	16/08/2009	2/2009	X
253	93	318	14/09/2011	3/2011	X
254	93	372	16/08/2009	2/2009	X
255	93	372	14/09/2011	3/2011	X
256	93	373	16/08/2009	2/2009	X
257	93	373	14/09/2011	3/2011	X
258	93	374	16/08/2009	2/2009	X
259	93	374	14/09/2011	3/2011	X
260	93	410	16/08/2009	2/2009	X
261	93	410	21/08/2013	2/2013	X
262	93	411	16/08/2009	2/2009	X
263	93	411	21/08/2013	2/2013	X
264	93	412	16/08/2009	2/2009	X
265	93	412	21/08/2013	2/2013	X
266	93	413	16/08/2009	2/2009	X
267	93	413	21/08/2013	2/2013	X
268	93	414	16/08/2009	2/2009	X
269	93	414	21/08/2013	2/2013	X
270	93	415	16/08/2009	2/2009	X
271	93	415	21/08/2013	2/2013	X
272	93	416	16/08/2009	2/2009	X
273	93	416	14/09/2011	3/2011	X
274	93	417	14/09/2011	3/2011	
275	93	425	16/08/2009	2/2009	X

N. progr.	Foglio	Particella	Data incendio	N. incendio	Particelle in più incendi (X)
276	93	425	14/09/2011	3/2011	X
277	93	425	21/08/2013	2/2013	X
278	93	426	16/08/2009	2/2009	X
279	93	426	21/08/2013	2/2013	X
280	93	457	16/08/2009	2/2009	X
281	93	457	14/09/2011	3/2011	X
282	93	503	16/08/2009	2/2009	X
283	93	503	14/09/2011	3/2011	X
284	93	503	21/08/2013	2/2013	X
285	93	504	16/08/2009	2/2009	X
286	93	504	14/09/2011	3/2011	X
287	93	504	21/08/2013	2/2013	X
288	93	690	21/08/2013	2/2013	
289	93	691	21/08/2013	2/2013	
290	93	717	16/08/2009	2/2009	X
291	93	717	14/09/2011	3/2011	X
292	93	719	14/09/2011	3/2011	
293	93	795	16/08/2009	2/2009	X
294	93	795	21/08/2013	2/2013	X
295	93	796	16/08/2009	2/2009	X
296	93	796	21/08/2013	2/2013	X
297	93	797	16/08/2009	2/2009	X
298	93	797	21/08/2013	2/2013	X
299	93	798	16/08/2009	2/2009	X
300	93	798	21/08/2013	2/2013	X
301	93	799	16/08/2009	2/2009	X
302	93	799	21/08/2013	2/2013	X
303	93	802	16/08/2009	2/2009	X
304	93	802	21/08/2013	2/2013	X
305	93	803	16/08/2009	2/2009	X
306	93	803	21/08/2013	2/2013	X
307	93	804	16/08/2009	2/2009	X
308	93	804	21/08/2013	2/2013	X
309	93	805	21/08/2013	2/2013	
310	93	806	16/08/2009	2/2009	X
311	93	806	21/08/2013	2/2013	X
312	93	807	21/08/2013	2/2013	
313	93	808	21/08/2013	2/2013	
314	93	809	21/08/2013	2/2013	
315	93	810	16/08/2009	2/2009	X
316	93	810	21/08/2013	2/2013	X
317	93	812	21/08/2013	2/2013	
318	93	829	16/08/2009	2/2009	X
319	93	829	21/08/2013	2/2013	X
320	93	830	21/08/2013	2/2013	
321	93	835	02/08/2013	1/2013	
322	93	875	14/09/2011	3/2011	
323	93	882	16/08/2009	2/2009	X
324	93	882	21/08/2013	2/2013	X
325	93	883	21/08/2013	2/2013	
326	93	884	21/08/2013	2/2013	
327	93	885	16/08/2009	2/2009	X
328	93	885	21/08/2013	2/2013	X
329	93	886	21/08/2013	2/2013	
330	93	960	21/08/2013	2/2013	

N. progr.	Foglio	Particella	Data incendio	N. incendio	Particelle in più incendi (X)
331	93	972	21/08/2013	2/2013	
332	93	980	21/08/2013	2/2013	
333	93	1038	16/08/2009	2/2009	X
334	93	1038	21/08/2013	2/2013	X
335	93	1047	16/08/2009	2/2009	X
336	93	1047	21/08/2013	2/2013	X
337	93	1048	16/08/2009	2/2009	X
338	93	1048	21/08/2013	2/2013	X
339	93	1053	21/08/2013	2/2013	
340	93	1055	16/08/2009	2/2009	X
341	93	1055	21/08/2013	2/2013	X
342	93	1056	16/08/2009	2/2009	X
343	93	1056	21/08/2013	2/2013	X
344	94	1	17/09/2011	4/2011	
345	94	2	17/09/2011	4/2011	
346	94	3	17/09/2011	4/2011	
347	94	5	14/09/2011	3/2011	X
348	94	5	02/08/2013	1/2013	X
349	94	6	14/09/2011	3/2011	X
350	94	6	17/09/2011	4/2011	X
351	94	6	02/08/2013	1/2013	X
352	94	7	17/09/2011	4/2011	
353	94	8	17/09/2011	4/2011	
354	94	9	14/09/2011	3/2011	X
355	94	9	02/08/2013	1/2013	X
356	94	10	14/09/2011	3/2011	X
357	94	10	02/08/2013	1/2013	X
358	94	11	17/09/2011	4/2011	
359	94	12	17/09/2011	4/2011	
360	94	22	14/09/2011	3/2011	X
361	94	22	02/08/2013	1/2013	X
362	94	23	14/09/2011	3/2011	X
363	94	23	02/08/2013	1/2013	X
364	94	24	14/09/2011	3/2011	X
365	94	24	02/08/2013	1/2013	X
366	94	25	14/09/2011	3/2011	X
367	94	25	02/08/2013	1/2013	X
368	94	26	14/09/2011	3/2011	X
369	94	26	02/08/2013	1/2013	X
370	94	27	14/09/2011	3/2011	
371	94	28	14/09/2011	3/2011	X
372	94	28	02/08/2013	1/2013	X
373	94	29	14/09/2011	3/2011	
374	94	30	14/09/2011	3/2011	X
375	94	30	17/09/2011	4/2011	X
376	94	41	14/09/2011	3/2011	
377	94	197	14/09/2011	3/2011	X
378	94	197	17/09/2011	4/2011	X
379	94	197	02/08/2013	1/2013	X
380	94	211	17/09/2011	4/2011	
381	94	242	14/09/2011	3/2011	
382	94	247	14/09/2011	3/2011	
383	94	253	02/08/2013	1/2013	
384	94	338	14/09/2011	3/2011	
385	94	673	17/09/2011	4/2011	

N. progr.	Foglio	Particella	Data incendio	N. incendio	Particelle in più incendi (X)
386	94	674	17/09/2011	4/2011	
387	94	675	17/09/2011	4/2011	
388	94	710	14/09/2011	3/2011	
389	94	711	14/09/2011	3/2011	
390	94	712	14/09/2011	3/2011	
391	94	713	14/09/2011	3/2011	
392	94	714	14/09/2011	3/2011	
393	94	715	14/09/2011	3/2011	
394	94	716	14/09/2011	3/2011	
395	94	717	14/09/2011	3/2011	
396	121	4	06/09/2008	1/2008	
397	121	9	06/09/2008	1/2008	X
398	121	9	05/09/2011	2/2011	X
399	121	42	17/06/2009	3/2009	X
400	121	42	05/09/2011	2/2011	X
401	121	43	05/09/2011	2/2011	
402	121	44	17/06/2009	3/2009	
403	121	138	06/09/2008	1/2008	
404	121	139	06/09/2008	1/2008	
405	121	140	06/09/2008	1/2008	
406	121	142	06/09/2008	1/2008	
407	121	145	06/09/2008	1/2008	
408	121	147	06/09/2008	1/2008	
409	121	187	06/09/2008	1/2008	
410	121	188	06/09/2008	1/2008	
411	121	189	06/09/2008	1/2008	
412	121	191	06/09/2008	1/2008	
413	121	196	05/09/2011	2/2011	
414	121	197	06/09/2008	1/2008	
415	121	198	06/09/2008	1/2008	
416	121	217	06/09/2008	1/2008	
417	121	218	06/09/2008	1/2008	
418	121	219	06/09/2008	1/2008	
419	121	263	06/09/2008	1/2008	X
420	121	263	05/09/2011	2/2011	X
421	121	270	06/09/2008	1/2008	
422	121	271	06/09/2008	1/2008	
423	121	272	06/09/2008	1/2008	
424	121	273	06/09/2008	1/2008	
425	121	318	06/09/2008	1/2008	
426	121	319	06/09/2008	1/2008	X
427	121	319	05/09/2011	2/2011	X
428	121	320	06/09/2008	1/2008	X
429	121	320	05/09/2011	2/2011	X
430	121	321	06/09/2008	1/2008	X
431	121	321	05/09/2011	2/2011	X
432	121	322	06/09/2008	1/2008	
433	121	323	06/09/2008	1/2008	
434	121	324	06/09/2008	1/2008	
435	121	330	06/09/2008	1/2008	X
436	121	330	05/09/2011	2/2011	X
437	121	331	06/09/2008	1/2008	
438	121	340	06/09/2008	1/2008	
439	121	341	06/09/2008	1/2008	
440	121	342	06/09/2008	1/2008	

N. progr.	Foglio	Particella	Data incendio	N. incendio	Particelle in più incendi (X)
441	121	349	06/09/2008	1/2008	
442	121	446	06/09/2008	1/2008	
443	121	450	06/09/2008	1/2008	
444	121	455	06/09/2008	1/2008	
445	122	W0172	05/09/2011	2/2011	
446	122	174	17/02/2008	3/2008	X
447	122	174	17/08/2009	4/2009	X
448	122	176	17/08/2009	4/2009	
449	123	44	20/07/2012	4/2012	
450	123	479	20/07/2012	4/2012	
451	181	79	29/07/2008	5/2008	X
452	181	79	05/08/2009	1/2009	X
453	181	79	22/08/2010	2/2010	X
454	181	79	30/08/2012	7/2012	X
455	181	80	29/07/2008	5/2008	X
456	181	80	05/08/2009	1/2009	X
457	181	80	22/08/2010	2/2010	X
458	181	80	30/08/2012	7/2012	X
459	181	466	29/07/2008	5/2008	X
460	181	466	05/08/2009	1/2009	X
461	181	511	05/08/2009	1/2009	X
462	181	511	22/08/2010	2/2010	X
463	181	V0346	05/08/2009	1/2009	
464	181	W0347	05/08/2009	1/2009	
465	183	165	11/07/2010	1/2010	
466	183	166	11/07/2010	1/2010	
467	203	4	29/07/2008	5/2008	X
468	203	4	05/08/2009	1/2009	X
469	209	200	08/09/2008	2/2008	
470	209	201	08/09/2008	2/2008	
471	209	202	08/09/2008	2/2008	
472	209	203	08/09/2008	2/2008	
473	209	204	08/09/2008	2/2008	
474	209	209	08/09/2008	2/2008	
475	209	210	08/09/2008	2/2008	
476	209	215	08/09/2008	2/2008	
477	209	216	08/09/2008	2/2008	
478	209	393	08/09/2008	2/2008	
479	209	398	08/09/2008	2/2008	
480	209	490	08/09/2008	2/2008	
481	209	632	08/09/2008	2/2008	
482	209	W0613	08/09/2008	2/2008	
483	209	X4	08/09/2008	2/2008	

**Elenco dei soprassuoli
percorsi dal fuoco
ordinato per singoli incendi
e corredato
di rappresentazioni grafiche
con perimetrazioni
delle aree interessate**

**elenchi annuali
incendi**

**periodo
2008 - 2013**

Titolo: **Catasto Incendi** > Consultazione delle aree percorse dal fuoco rilevate da CFS/CFR

Consultazione delle aree percorse dal fuoco rilevate da CFS/CFR

Selezionare il territorio di interesse specificando l'annualità per la quale consultare gli incendi

Regione: CAMPANIA
Provincia: NAPOLI
Comune: NAPOLI
Anno: 2008 ▼

Ricerca

Selezionare l'incendio di interesse per conoscerne il dettaglio

ELENCO DEGLI INCENDI BOSCHIVI CENSITI NEL TERRITORIO DEL COMUNE DI NAPOLI PER L'ANNO 2008							
Progressivo	Località	Data Incendio	Data Rilevo CFS	Metodo di rilevamento	Strumenti usati per il rilievo	Superficie comunale interessata in HA	selezione
1	PIENA SAN NICOLA	06/09/2008	28/11/2008	Strumentale	GPS speditivi (precisione metrica)	05.76.09	<input type="radio"/>
2	VIA PORTA POSILLIPO	08/09/2008	27/11/2008	Mista	GPS speditivi (precisione metrica)	02.11.56	<input type="radio"/>
3	Monte S. Angelo	17/02/2008	15/12/2008	Mista	GPS speditivi (precisione metrica)	00.19.93	<input type="radio"/>
4	Via Pignatello	18/02/2008	27/11/2008	Mista	GPS speditivi (precisione metrica)	05.23.45	<input type="radio"/>
5	MONTESPINA	29/07/2008	28/11/2008	Strumentale	GPS di precisione (submetrica)	01.57.99	<input type="radio"/>
6	Via Lidderigo Masoni	29/08/2008	27/11/2008	Mista	GPS di precisione (submetrica)	01.00.37	<input type="radio"/>
Superficie totale del comune percorsa dal fuoco in ha						15.82.20	
% di superficie comunale percorsa dal fuoco						0,13 %	

Visualizza scheda incendio

Catasto Incendi

ti trovi: **Catasto Incendi** > Consultazione delle aree percorse dal fuoco rilevate da CFS/CFR

Consultazione delle aree percorse dal fuoco rilevate da CFS/CFR

Selezionare il territorio di interesse specificando l'annualità per la quale consultare gli incendi

Regione: CAMPANIA
Provincia: NAPOLI
Comune: NAPOLI
Anno: 2009 ▼

Ricerca

Selezionare l'incendio di interesse per conoscerne il dettaglio

ELENCO DEGLI INCENDI BOSCHIVI GENSDI NEL TERRITORIO DEL COMUNE DI NAPOLI PER L'ANNO 2009						
Progressivo	Località	Data Incendio	Data rilievo CFS	Metodo di rilevamento	Strumenti usati per il rilievo	Superficie comunale interessata in ha
1	AGNANO MONTE SPINA	05/08/2009	11/01/2010	Mista	GPS di precisione (submetrica)	05.87,30
2	CAMALDOLI, SOCCAVO, RIANURA	16/08/2009	11/01/2010	Mista	GPS speditivi (precisione metrica)	45.46.16
3	AGNANO PIGNA S. MICOLA	17/06/2009	11/01/2010	Mista	GPS di precisione (submetrica)	02.35,48
4	monte sant'angelo	17/08/2009	11/01/2010	Strumentale	GPS speditivi (precisione metrica)	00.29,64
Superficie totale del comune percorsa dal fuoco in ha						53.98.57
% di superficie comunale percorsa dal fuoco						0,45 %

Visualizza scheda incendio

ti trovi: **Catasto Incendi**: Consultazione delle aree percorse dal fuoco rilevate da CFS/CFR

Consultazione delle aree percorse dal fuoco rilevate da CFS/CFR

Selezionare il territorio di interesse specificando l'annualità per la quale consultare gli incendi:

Regione: **CAMPANIA**
Provincia: **NAPOLI**
Comune: **NAPOLI**
Anno: **2010** ▼

Ricerca

Selezionare l'incendio di interesse per conoscerne il dettaglio

ELENCO DEGLI INCENDI BOSCHIVI CENSITI NEL TERRITORIO DEL COMUNE DI NAPOLI PER L'ANNO 2010						
Progressivo	Località	Data Incendio	Data Rilievo CFS	Metodo di rilevamento	Strumenti usati per il rilievo	Superficie comunale interessata in HA
1	Agnano, Grotta del Cane	31/07/2010	11/11/2010	Mista	GPS di precisione (submetrica)	00,87,51
2	Agnano m.te Spina	22/08/2010	11/11/2010	Mista	GPS di precisione (submetrica)	03,13,65
Superficie totale del comune percorsa dal fuoco in ha						04,01,16
% di superficie comunale percorsa dal fuoco						0,03 %

Visualizza scheda incendio

Catasto Incendi

Il trovi: **Catasto Incendi**: Consultazione delle aree percorse dal fuoco rilevate da CFS/CFR

Consultazione delle aree percorse dal fuoco rilevate da CFS/CFR

Selezionare il territorio di interesse specificando l'annualità per la quale consultare gli incendi:

Regione: **CAMPANIA**
Provincia: **NAPOLI**
Comune: **NAPOLI**
Anno: **2011**

Ricerca

Selezionare l'incendio di interesse per conoscerne il dettaglio

Progressivo	Località	Data Incendio	Data Rilievo CFS	Metodo di rilevamento	Strumenti usati per il rilievo	Superficie comunale interessata in HA	selezione
1.	CAMALDOLI	01/01/2011	23/04/2011	Mista	GPS specifici (predizione metrica)	00.29,80	<input type="radio"/>
2.	DIGNA S. NICOLA	05/09/2011	02/01/2012	Mista	GPS specifici (predizione metrica)	04.05,44	<input type="radio"/>
3.	Camaldoli	14/09/2011	02/01/2012	Non strumentale	Altre	22.30,12	<input type="radio"/>
4.	Soccevo	17/09/2011	12/12/2011	Non strumentale	Nessuno	11.85,79	<input type="radio"/>
Superficie totale del comune percorsa dal fuoco in ha						38.51,16	
% di superficie comunale percorsa dal fuoco						0,92 %	

Visualizza scheda incendio

ti trovi: **Catasto Incendi** > Consultazione delle aree percorse dal fuoco rilevate da GFS/CFR

Consultazione delle aree percorse dal fuoco rilevate da GFS/CFR

Selezionare il territorio di interesse specificando l'annualità per la quale consultare gli incendi

Regione: CAMPANIA
Provincia: NAPOLI
Comune: NAPOLI

Anno: 2012 ▼

Ricerca

Selezionare l'incendio di interesse per conoscerne il dettaglio

ELENCO DEGLI INCENDI BOSCHIVI GENITI NEL TERRITORIO DEL COMUNE DI NAPOLI PER L'ANNO 2012							
Progressivo	Località	Data Incendio	Data Rilievo GFS	Metodo di rilevamento	Strumenti usati per il rilievo	Superficie comunale interessata in HA	selezione
1	Astroni-Pisani-Satania	11/08/2012	2013/01/06	Mista	GPS speditivi (predizione metrica)	02.10,31	<input type="radio"/>
2	Capodimonte	19/07/2012	2013/05/31	Mista	Altro	02.45,92	<input type="radio"/>
3	Camaldoli	19/08/2012	2012/11/18	Mista	GPS di precisione (submetrica)	03.60,23	<input type="radio"/>
4	MONTE SANGANGELO AGNANO	20/07/2012	2013/05/30	Mista	GPS di precisione (submetrica)	02.26,05	<input type="radio"/>
5	Non disponibile	22/03/2012	2013/05/31	Mista	Altro	07.94,45	<input type="radio"/>
6	CAMALDOLI	27/02/2012	2013/05/31	Mista	Altro	13.56,30	<input type="radio"/>
7	Monte Spina	30/08/2012	2013/05/30	Mista	GPS di precisione (submetrica)	00.44,92	<input type="radio"/>
Superficie totale del comune percorsa dal fuoco in ha						32.38,18	
% di superficie comunale percorsa dal fuoco						0,27	0%

Visualizza scheda incendio

ti trovi: [Catasto Incendi](#) > Consultazione delle aree percorse dal fuoco rilevate da CFS/CFR

Consultazione delle aree percorse dal fuoco rilevate da CFS/CFR

Selezionare il territorio di interesse specificando l'annualità per la quale consultare gli incendi

Regione: **CAMPANIA**
 Provincia: **NAPOLI**
 Comune: **NAPOLI**
 Anno: | 2013 ▼

Ricerca

Selezionare l'incendio di interesse per conoscerne il dettaglio

ELENCO DEGLI INCENDI BOSCHIVI CENSITI NEL TERRITORIO DEL COMUNE DI NAPOLI PER L'ANNO 2013							
Progressivo	Località	Data Incendio	Data Rilievo CFS	Metodo di rilevamento	Strumenti usati per il rilievo	Superficie comunale interessata in HA	selezione
1	Camaldoli - Fremo	02/08/2013	08/01/2014	Mista	GPS di precisione (submetrica)	02.83.10	<input type="radio"/>
2	Camaldoli	21/08/2013	08/01/2014	Mista	GPS di precisione (submetrica)	21.88.06	<input type="radio"/>
Superficie totale del comune percorsa dal fuoco in ha						24.71.16	
% di superficie comunale percorsa dal fuoco						0,20 %	

Visualizza scheda incendio

incendi 2008

incendio 1 / 2008


Catasto Incendi

ti trovi: **Catasto Incendi** > **Consultazione delle aree percorse dal fuoco rilevate da CFS/CFR** > Dettaglio

Consultazione delle aree percorse dal fuoco rilevate da CFS/CFR

Scheda Incendio

 SCHEDA ANALITICA INCENDIO BOSCHIVO			
Regione	CAMPANIA	Data incendio	06/09/2008
Provincia	NAPOLI	Data rilievo	28/11/2008
Comune	NAPOLI	Metodo	Strumentale
Località		Strumento	GPS speditivi (precisione metrica)
Superficie boscata (ha)	05.76.09	Superficie non boscata (ha)	00.00.00
Superficie pascoliva (ha)	00.00.00	Superficie totale (ha)	05.76.09

 LISTA DELLE PARTICELLE CATASTALI PERCORSE INTERAMENTE O IN PARTE DALL'INCENDIO							
Codice nazionale	Foglio	Particella	Subalterno	Allegato	Sviluppo	Superficie particella incendiata in mq	Superficie totale particella in mq
F839	121	00004		0	0	327	2218
F839	121	00009		0	0	2545	15573
F839	121	00138		0	0	6375	8385
F839	121	00139		0	0	407	407
F839	121	00140		0	0	1101	2486
F839	121	00142		0	0	155	155
F839	121	00145		0	0	2306	2306
F839	121	00147		0	0	51	2842
F839	121	00187		0	0	44	44
F839	121	00188		0	0	35	35
F839	121	00189		0	0	839	1745
F839	121	00191		0	0	12	12
F839	121	00197		0	0	872	2034
F839	121	00198		0	0	39	39
F839	121	00217		0	0	1459	2578
F839	121	00218		0	0	2110	2609
F839	121	00219		0	0	83	83
F839	121	00263		0	0	585	1461
F839	121	00270		0	0	47	1383
F839	121	00271		0	0	205	1091
F839	121	00272		0	0	476	1139
F839	121	00273		0	0	3374	3861
F839	121	00318		0	0	1321	1321
F839	121	00319		0	0	10534	10534
F839	121	00320		0	0	7414	11189
F839	121	00321		0	0	703	13233
F839	121	00322		0	0	2093	3299
F839	121	00323		0	0	2780	4006
F839	121	00324		0	0	1542	3641
F839	121	00330		0	0	3914	3914
F839	121	00331		0	0	1033	1387
F839	121	00340		0	0	923	2615
F839	121	00341		0	0	915	2610
F839	121	00342		0	0	835	3532
F839	121	00349		0	0	12	4957
F839	121	00446		0	0	46	13044
F839	121	00450		0	0	0	377

F839	121	00455	0	0	95	781
------	-----	-------	---	---	----	-----

[Visualizza incendio su ortofoto](#)

[Stampa Scheda Incendio](#)

[Lista Particelle in Excel](#)

[Perimetro in formato shape](#)

Scarica visualizzatore shape

Avvertenze

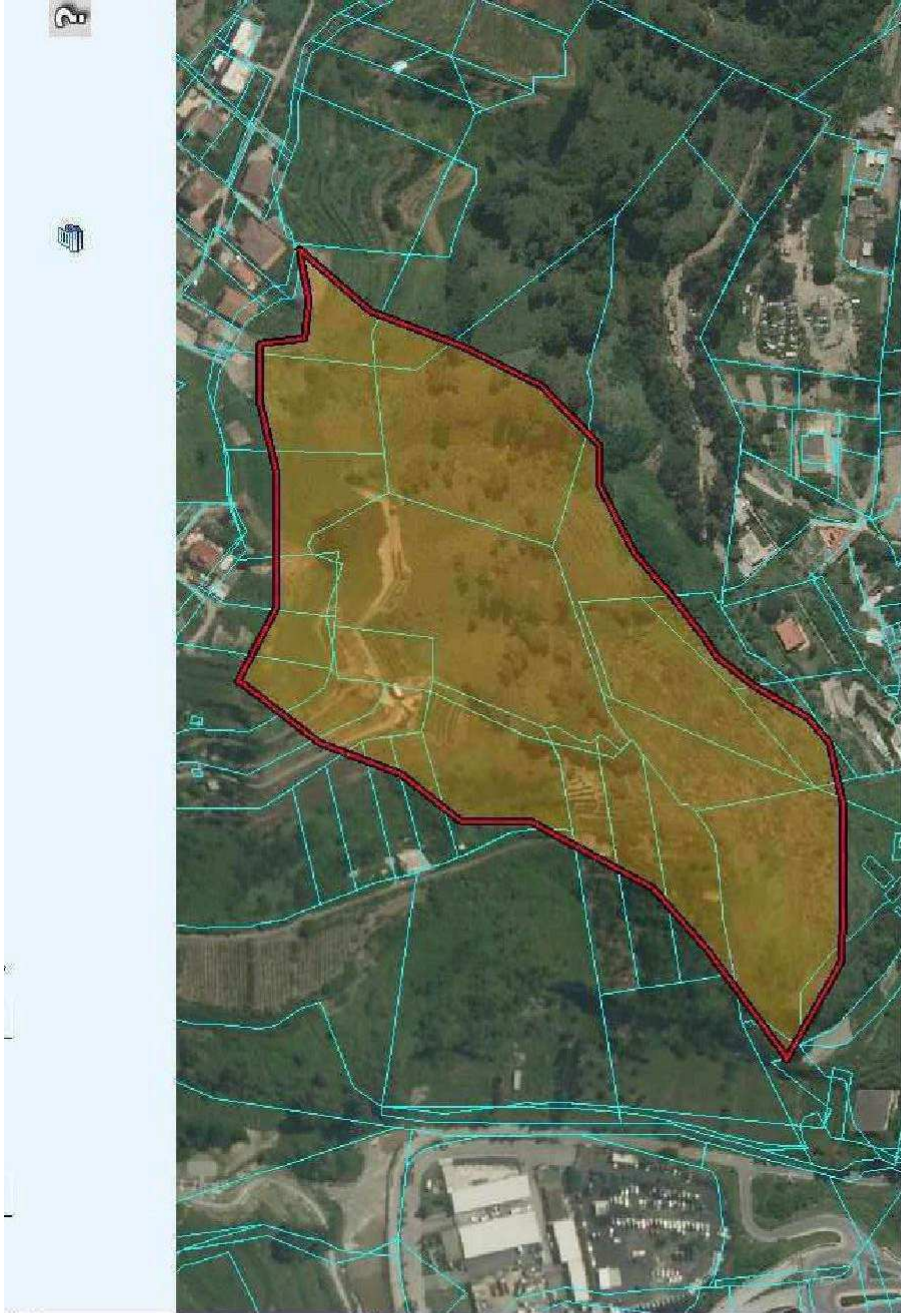
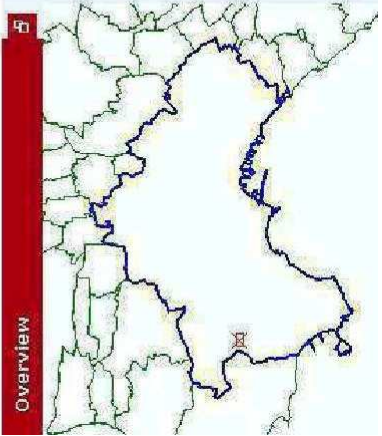
La cartografia catastale di sfondo, messa a disposizione dall'Agenzia del Territorio, nelle zone non interessate da controlli agricoli comunitari può non essere aggiornata alla attualità oppure non essere digitalizzata (presenza dei soli centroidi particella) pertanto in taluni casi l'elenco delle particelle deve essere considerato indicativo e non esaustivo. Si invita quindi l'utente a visualizzare l'incendio su cartografia catastale per verificare in modo puntuale le particelle interessate e ricomprese nel perimetro. Per quanto riguarda i dati delle superfici indicati, sono stati desunti mediante rilievi (scala 1:2.000-1:5.000) effettuati con strumentazione speditiva a precisione metrica per finalità interne al servizio d'istituto e suscettibili di errori sia strumentali sia di carattere tecnico e pertanto, al fine della redazione del Catasto Incendi, tali superfici devono essere ricontrollate e verificate

Copyright © 2010 | Simontagna.it

- Ortofoto
- Siti Importanza Comunitaria (Aggiornamenti)
- Zone Protezione Speciale (Aggiornamenti)
- Comuni
- Fogli
- Mappa
- Particelle
- Centroidi
- Incendi (Uso suolo)
- Sup. boscata
- Sup. non boscata
- Pascolo
- Non attribuito

Comune: **NAPOLI (NA)**
 Località: **PIGNA SAN NICOLA**
 Data incendio: **06/09/2008**
 Data rilievo: **28/11/2008**
 Metodo di rilevamento: **Strumentale**
 Strumenti GPS: **GPS speditivi (precisione metrica)**
 Sup. ha. are. ca): **05.76.09**

Dati rilevati dal Corpo Forestale dello Stato



Overview Off

Vista max

X: 2450227 Y: 4521744
 Modalità zoom finestra

incendio 2 / 2008

Catasto Incendi

ti trovi: **Catasto Incendi** > **Consultazione delle aree percorse dal fuoco rilevate da CFS/CFR** > Dettaglio

Consultazione delle aree percorse dal fuoco rilevate da CFS/CFR

Scheda Incendio

 SCHEDA ANALITICA INCENDIO BOSCHIVO			
Regione	CAMPANIA	Data incendio	08/09/2008
Provincia	NAPOLI	Data rilievo	27/11/2008
Comune	NAPOLI	Metodo	Mista
Località		Strumento	GPS speditivi (precisione metrica)
Superficie boscata (ha)	02.11.56	Superficie non boscata (ha)	00.00.00
Superficie pascoliva (ha)	00.00.00	Superficie totale (ha)	02.11.56

 LISTA DELLE PARTICELLE CATASTALI PERCORSE INTERAMENTE O IN PARTE DALL'INCENDIO							
Codice nazionale	Foglio	Particella	Subalterno	Allegato	Sviluppo	Superficie particella incendiata in mq	Superficie totale particella in mq
F839	209	000X4		0	0	16	392
F839	209	00200		0	0	1286	1286
F839	209	00201		0	0	1011	1441
F839	209	00202		0	0	311	311
F839	209	00203		0	0	954	954
F839	209	00204		0	0	9631	10503
F839	209	00209		0	0	423	3311
F839	209	00210		0	0	3321	4881
F839	209	00215		0	0	671	671
F839	209	00216		0	0	235	830
F839	209	00393		0	0	952	2303
F839	209	00398		0	0	793	2782
F839	209	00490		0	0	62	12114
F839	209	00632		0	0	104	6914
F839	209	W0613		0	0	1387	13659

[Visualizza incendio su ortofoto](#)

[Stampa Scheda Incendio](#)

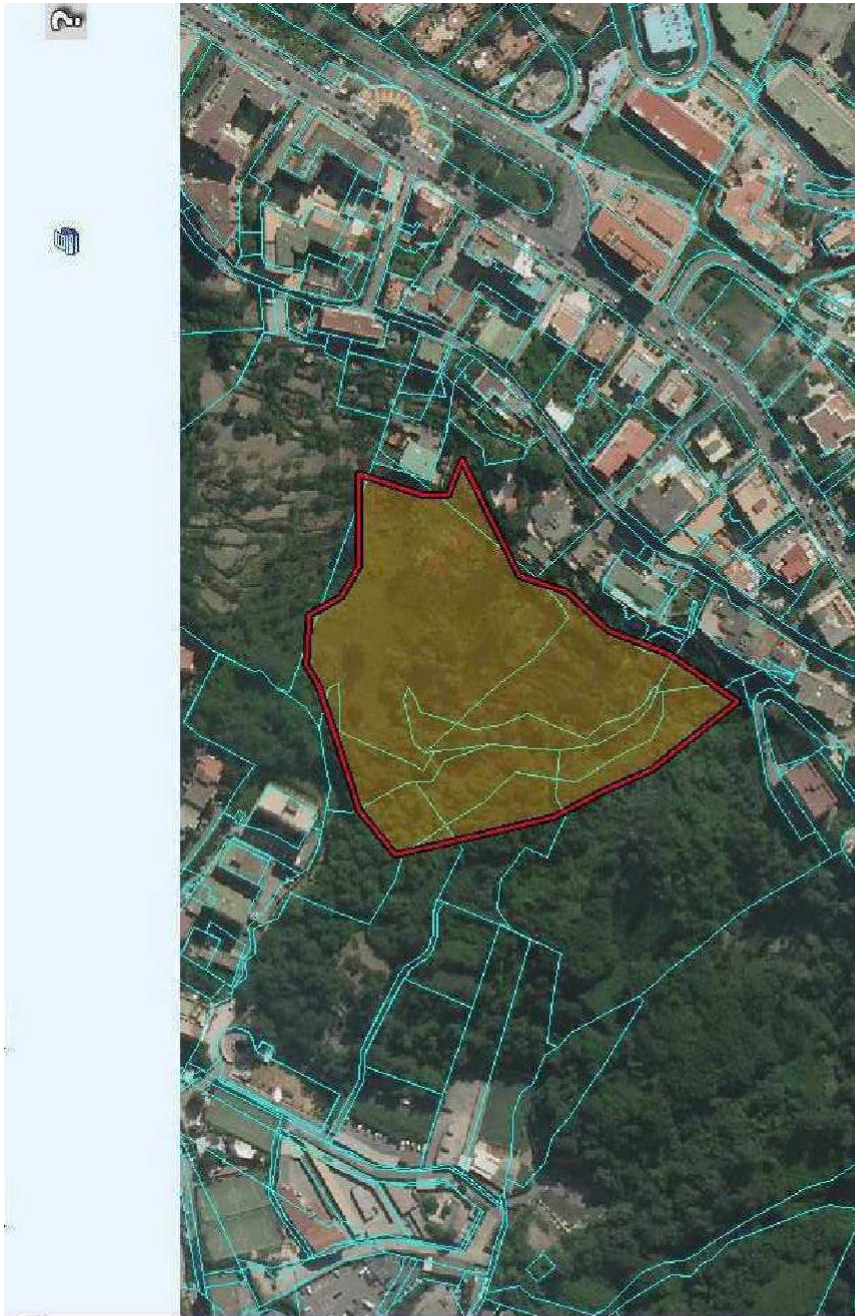
[Lista Particelle in Excel](#)

[Perimetro in formato shape](#)

Scarica visualizzatore shape

Avvertenze

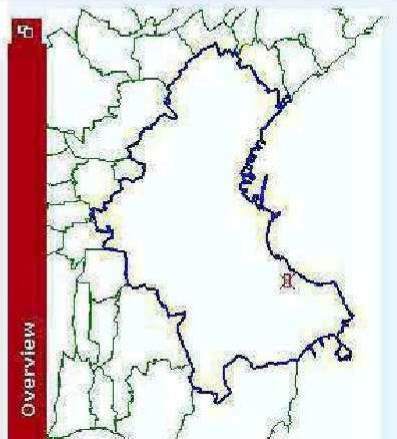
La cartografia catastale di sfondo, messa a disposizione dall'Agenzia del Territorio, nelle zone non interessate da controlli agricoli comunitari può non essere aggiornata alla attualità oppure non essere digitalizzata (presenza dei soli centroidi particella) pertanto in taluni casi l'elenco delle particelle deve essere considerato indicativo e non esaustivo. Si invita quindi l'utente a visualizzare l'incendio su cartografia catastale per verificare in modo puntuale le particelle interessate e ricomprese nel perimetro. Per quanto riguarda i dati delle superfici indicati, sono stati desunti mediante rilievi (scala 1:2.000-1:5.000) effettuati con strumentazione speditiva a precisione metrica per finalità interne al servizio d'istituto e suscettibili di errori sia strumentali sia di carattere tecnico e pertanto, al fine della redazione del Catasto Incendi, tali superfici devono essere ricontrollate e verificate



- Ottolito
- Siti Importanza Comunitaria (Aggiornamenti)
- Zone Protezione Speciale (Aggiornamenti)
- Comuni
- Fogli
- Mappa
- Particelle
- Centroidi
- Incendi (Uso suolo)
- Sup. boscata**
- Sup. non boscata**
- Pascolo**
- Non attribuito**

Comune: **NAPOLI (NA)**
 Località: **VIA PORTA POSILLIPO**
 Data incendio: **08/09/2008**
 Data rilievo: **27/11/2008**
 Metodo di rilevamento: **Mista**
 Strumenti GPS: **GPS speditivi (precisione metrica)**
 Sup. ha. are. ca: **02.11.56**

Dati rilevati dal Corpo Forestale dello Stato



Overview

Overview Off
 Vista max

X: 2453443 Y: 4519301
 Modalità: zoom finestra

incendio 3 / 2008

Catasto Incendi

ti trovi: **Catasto Incendi** > **Consultazione delle aree percorse dal fuoco rilevate da CFS/CFR** > Dettaglio

Consultazione delle aree percorse dal fuoco rilevate da CFS/CFR

Scheda Incendio

 SCHEDA ANALITICA INCENDIO BOSCHIVO			
Regione	CAMPANIA	Data incendio	17/02/2008
Provincia	NAPOLI	Data rilievo	15/12/2008
Comune	NAPOLI	Metodo	Mista
Località		Strumento	GPS speditivi (precisione metrica)
Superficie boscata (ha)	00.13.33	Superficie non boscata (ha)	00.00.00
Superficie pascoliva (ha)		Superficie totale (ha)	00.13.33

 LISTA DELLE PARTICELLE CATASTALI PERCORSE INTERAMENTE O IN PARTE DALL'INCENDIO							
Codice nazionale	Foglio	Particella	Subalterno	Allegato	Sviluppo	Superficie particella incendiata in mq	Superficie totale particella in mq
F839	122	00174		0	0	5	86254
F839	90	01225		0	0	1333	7875

[Visualizza incendio su ortofoto](#)

[Stampa Scheda Incendio](#)

[Lista Particelle in Excel](#)

[Perimetro in formato shape](#)

Scarica visualizzatore shape

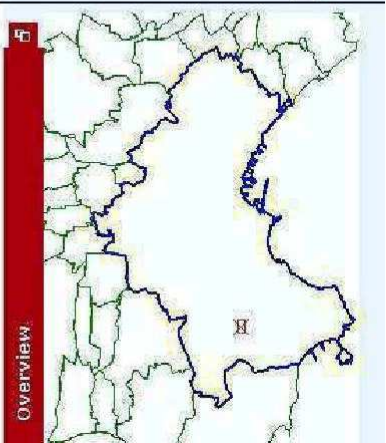
Avvertenze

La cartografia catastale di sfondo, messa a disposizione dall'Agenzia del Territorio, nelle zone non interessate da controlli agricoli comunitari può non essere aggiornata alla attualità oppure non essere digitalizzata (presenza dei soli centroidi particella) pertanto in taluni casi l'elenco delle particelle deve essere considerato indicativo e non esaustivo. Si invita quindi l'utente a visualizzare l'incendio su cartografia catastale per verificare in modo puntuale le particelle interessate e ricomprese nel perimetro. Per quanto riguarda i dati delle superfici indicati, sono stati desunti mediante rilievi (scala 1:2.000-1:5.000) effettuati con strumentazione speditiva a precisione metrica per finalità interne al servizio d'istituto e suscettibili di errori sia strumentali sia di carattere tecnico e pertanto, al fine della redazione del Catasto Incendi, tali superfici devono essere ricontrollate e verificate

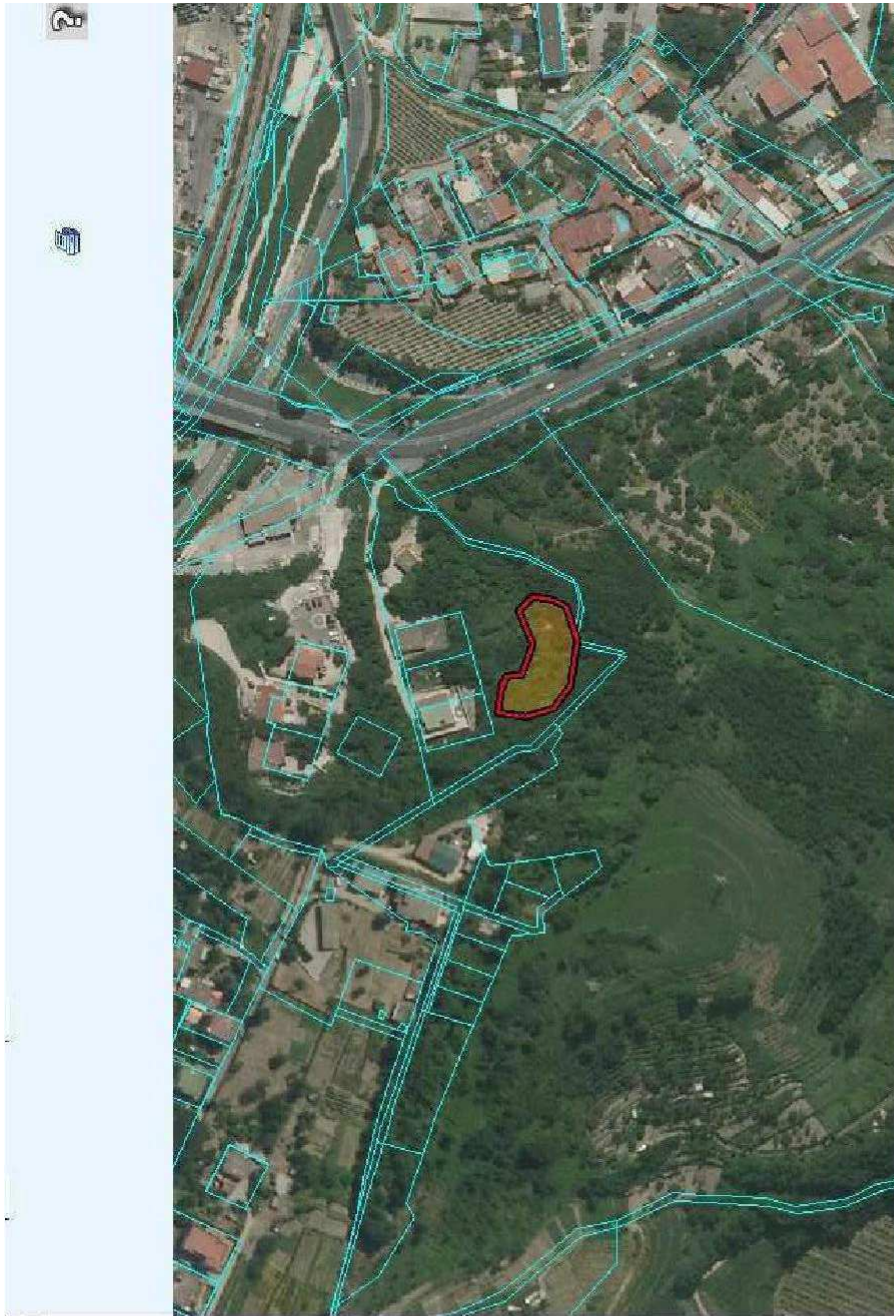
- Ortototico
- Siti Importanza Comunitaria (Aggiornamenti)
- Zone Protezione Speciale (Aggiornamenti)
- Comuni
- Fogli
- Mappa: FS3909000_EXT
- Mappa: FS3912200_EXT
- Patisella
- Centroidi
- Incendi (Usa suolo)
- Sup. boscata**
- Sup. non boscata**
- Fascolo**

Comune: **NAPOLI (NA)**
 Località: **Monte S. Angelo**
 Data incendio: **17/02/2008**
 Data rilievo: **15/12/2008**
 Metodo di rilevamento: **Mista**
 Strumenti GPS: **GPS speditivi (precisione metrica)**
 Sup. ha. are. ca.: **00.13.33**

Dati rilevati dal Corpo Forestale dello Stato



Overview



Overview Off

Vista max

X: 2451179 Y: 4621761
 Modalità zoom finestra

incendio 4 / 2008

Catasto Incendi

ti trovi: [Catasto Incendi](#) > [Consultazione delle aree percorse dal fuoco rilevate da CFS/CFR](#) > [Dettaglio](#)

Consultazione delle aree percorse dal fuoco rilevate da CFS/CFR

Scheda Incendio

 SCHEDA ANALITICA INCENDIO BOSCHIVO			
Regione	CAMPANIA	Data incendio	18/02/2008
Provincia	NAPOLI	Data rilievo	27/11/2008
Comune	NAPOLI	Metodo	Mista
Località		Strumento	GPS speditivi (precisione metrica)
Superficie boscata (ha)	04.90.61	Superficie non boscata (ha)	00.32.82
Superficie pascoliva (ha)		Superficie totale (ha)	05.23.45

 LISTA DELLE PARTICELLE CATASTALI PERCORSE INTERAMENTE O IN PARTE DALL'INCENDIO							
Codice nazionale	Foglio	Particella	Subalterno	Allegato	Sviluppo	Superficie particella incendiata in mq	Superficie totale particella in mq
F839	46	00133		0	0	1748	14195
F839	46	00663		0	0	41903	148852
F839	92	00014		0	0	1281	37636
F839	92	00418		0	0	6627	77298

[Visualizza incendio su ortofoto](#)

[Stampa Scheda Incendio](#)

[Lista Particelle in Excel](#)

[Perimetro in formato shape](#)

Scarica visualizzatore shape

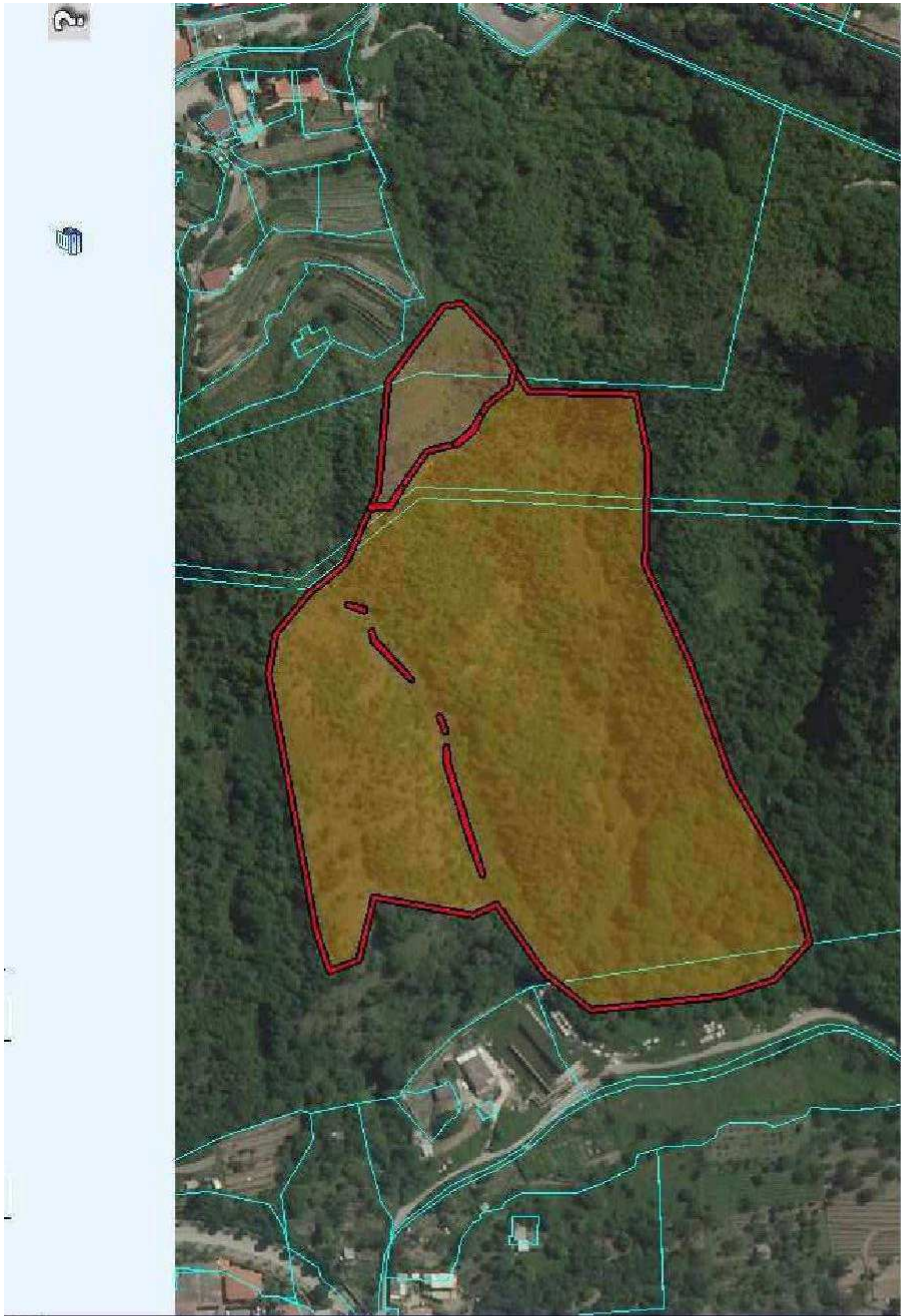
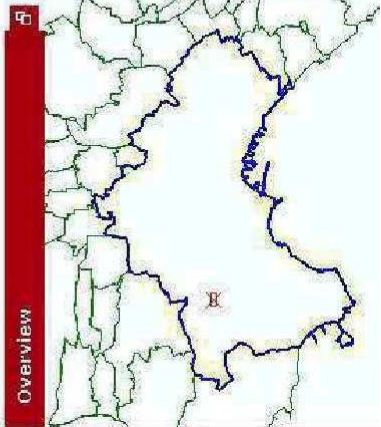
Avvertenze

La cartografia catastale di sfondo, messa a disposizione dall'Agenzia del Territorio, nelle zone non interessate da controlli agricoli comunitari può non essere aggiornata alla attualità oppure non essere digitalizzata (presenza dei soli centroidi particella) pertanto in taluni casi l'elenco delle particelle deve essere considerato indicativo e non esaustivo. Si invita quindi l'utente a visualizzare l'incendio su cartografia catastale per verificare in modo puntuale le particelle interessate e ricomprese nel perimetro. Per quanto riguarda i dati delle superfici indicati, sono stati desunti mediante rilievi (scala 1:2.000-1:5.000) effettuati con strumentazione speditiva a precisione metrica per finalità interne al servizio d'istituto e suscettibili di errori sia strumentali sia di carattere tecnico e pertanto, al fine della redazione del Catasto Incendi, tali superfici devono essere ricontrollate e verificate

- Diritto
- Siti Importanza Comunitaria (Aggiornamenti)
- Zone Protezione Speciale (Aggiornamenti)
- Comuni
- Fogli
- Mappa: F83904600_EXT
- Mappa: F83906200_EXT
- Particelle
- Centroidi
- Incendi (uso suolo):
 - Sup. forestata
 - Sup. non boscata
 - Pascolo

Comune: **NAPOLI (NA)**
 Località: **Via Pignatello**
 Data incendio: **18/02/2008**
 Data rilievo: **27/11/2008**
 Metodo di rilevamento: **Mista**
 Strumenti GPS: **GPS speditivi (precisione metrica)**
 Sup. ha. area ca: **05.23,45**

Dati rilevati dal Corpo Forestale dello Stato



Overview Off
 Vista max

X: 2451472 Y: 4523487
 Modalità zoom finestra

incendio 5 / 2008

Catasto Incendi

ti trovi: [Catasto Incendi](#) > [Consultazione delle aree percorse dal fuoco rilevate da CFS/CFR](#) > [Dettaglio](#)

Consultazione delle aree percorse dal fuoco rilevate da CFS/CFR

Scheda Incendio

 SCHEDA ANALITICA INCENDIO BOSCHIVO			
Regione	CAMPANIA	Data incendio	29/07/2008
Provincia	NAPOLI	Data rilievo	28/11/2008
Comune	NAPOLI	Metodo	Strumentale
Località		Strumento	GPS di precisione (submetrica)
Superficie boscata (ha)	01.57.39	Superficie non boscata (ha)	00.00.00
Superficie pascoliva (ha)		Superficie totale (ha)	01.57.39

 LISTA DELLE PARTICELLE CATASTALI PERCORSE INTERAMENTE O IN PARTE DALL'INCENDIO							
Codice nazionale	Foglio	Particella	Subalterno	Allegato	Sviluppo	Superficie particella incendiata in mq	Superficie totale particella in mq
F839	181	00079		0	0	3776	39150
F839	181	00080		0	0	10251	52171
F839	181	00466		0	0	1306	25088
F839	203	00004		0	0	269	6320

[Visualizza incendio su ortofoto](#)

[Stampa Scheda Incendio](#)

[Lista Particelle in Excel](#)

[Perimetro in formato shape](#)

Scarica visualizzatore shape

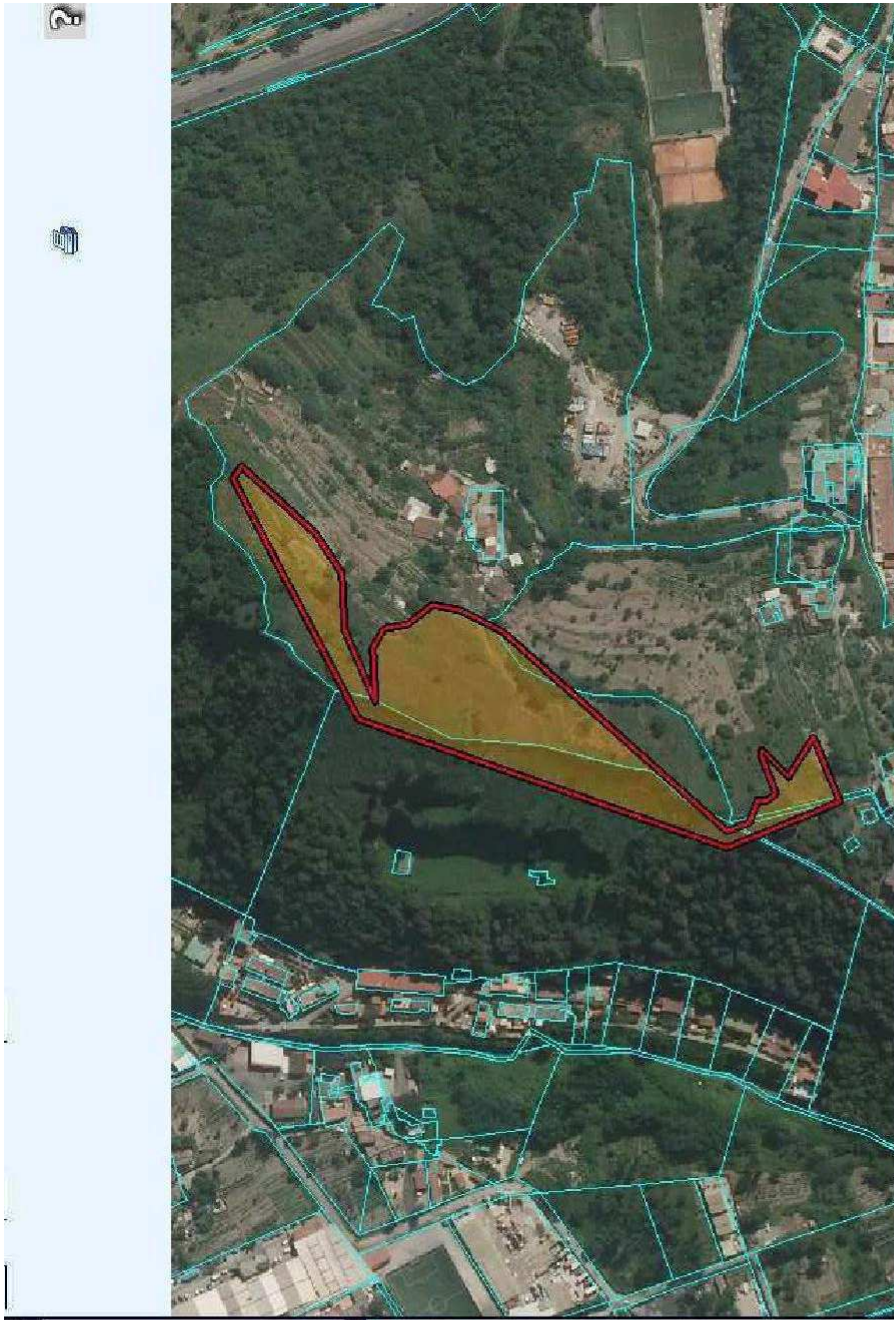
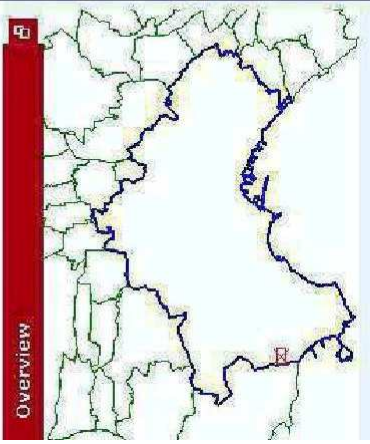
Avvertenze

La cartografia catastale di sfondo, messa a disposizione dall'Agenzia del Territorio, nelle zone non interessate da controlli agricoli comunitari può non essere aggiornata alla attualità oppure non essere digitalizzata (presenza dei soli centroidi particella) pertanto in taluni casi l'elenco delle particelle deve essere considerato indicativo e non esaustivo. Si invita quindi l'utente a visualizzare l'incendio su cartografia catastale per verificare in modo puntuale le particelle interessate e ricomprese nel perimetro. Per quanto riguarda i dati delle superfici indicati, sono stati desunti mediante rilievi (scala 1:2.000-1:5.000) effettuati con strumentazione speditiva a precisione metrica per finalità interne al servizio d'istituto e suscettibili di errori sia strumentali sia di carattere tecnico e pertanto, al fine della redazione del Catasto Incendi, tali superfici devono essere ricontrollate e verificate

-  Diorama
-  Siti Impianza Comunitaria (Aggiornamenti)
-  Zone Protezione Speciale (Aggiornamenti)
-  Comuni
-  Fogli
-  Mappa: F83918100_EXT
-  Mappa: F83920300_EXT
-  Particelle
-  Centroidi
-  Incendi (Uso suolo)
-  Sua_boscata
-  Sua_non_boscata
-  Pascolo

Comune: NAPOLI (NA)
Località: MONTESPINA
Data incendio: 29/07/2008
Data rilievo: 28/11/2008
Metodo di rilievo: Strumentale
Strumenti GPS: Gps di precisione (submetrica)
Sup. ha.ars.ca: 01.57.39

Dati rilevati dal Corpo Forestale dello Stato



Overview Off

View max

X: 2449705 Y: 4519619
Modalità zoom finestra

incendio 6 / 2008

Catasto Incendi

ti trovi: [Catasto Incendi](#) > [Consultazione delle aree percorse dal fuoco rilevate da CFS/CFR](#) > [Dettaglio](#)

Consultazione delle aree percorse dal fuoco rilevate da CFS/CFR

Scheda Incendio

 SCHEDA ANALITICA INCENDIO BOSCHIVO			
Regione	CAMPANIA	Data incendio	29/08/2008
Provincia	NAPOLI	Data rilievo	27/11/2008
Comune	NAPOLI	Metodo	Mista
Località		Strumento	GPS di precisione (submetrica)
Superficie boscata (ha)	00.75.40	Superficie non boscata (ha)	00.24.93
Superficie pascoliva (ha)		Superficie totale (ha)	01.00.37

 LISTA DELLE PARTICELLE CATASTALI PERCORSE INTERAMENTE O IN PARTE DALL'INCENDIO							
Codice nazionale	Foglio	Particella	Subalterno	Allegato	Sviluppo	Superficie particella incendiata in mq	Superficie totale particella in mq
F839	35	00017		0	0	208	506
F839	35	00024		0	0	915	2581
F839	36	00066		0	0	3704	6571
F839	36	00079		0	0	29	29142
F839	36	00634		0	0	496	962
F839	36	00636		0	0	228	2929
F839	36	00772		0	0	440	449
F839	36	00773		0	0	14	224
F839	36	00779		0	0	4	66
F839	36	00787		0	0	5	651
F839	36	00789		0	0	359	409
F839	36	00790		0	0	22	312
F839	36	00792		0	0	159	168
F839	36	00793		0	0	187	846
F839	36	00797		0	0	2076	3255
F839	36	00798		0	0	119	491

[Visualizza incendio su ortofoto](#)

[Stampa Scheda Incendio](#)

[Lista Particelle in Excel](#)

[Perimetro in formato shape](#)

[Scarica visualizzatore shape](#)

Avvertenze

La cartografia catastale di sfondo, messa a disposizione dall'Agenzia del Territorio, nelle zone non interessate da controlli agricoli comunitari può non essere aggiornata alla attualità oppure non essere digitalizzata (presenza dei soli centroidi particella) pertanto in taluni casi l'elenco delle particelle deve essere considerato indicativo e non esaustivo. Si invita quindi l'utente a visualizzare l'incendio su cartografia catastale per verificare in modo puntuale le particelle interessate e ricomprese nel perimetro.

Per quanto riguarda i dati delle superfici indicati, sono stati desunti mediante rilievi (scala 1:2.000-1:5.000) effettuati con

strumentazione speditiva a precisione metrica per finalità interne al servizio d'istituto e suscettibili di errori sia strumentali sia di carattere tecnico e pertanto, al fine della redazione del Catasto Incendi, tali superfici devono essere ricontrollate e verificate

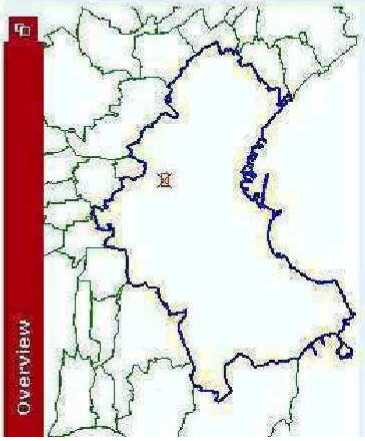
- Mappa: F83903500_EXT
- Mappa: F83903500_EXT
- Mappa: F83903500_EXT
- Mappa: F83903600_EXT

Particelle

- Centroidi
- Incendi (Uso suolo)
- Sup. boscaia*
- Sup. non boscaia*
- Passolo*
- Non attribuito*
- Tavolelle (SM)
- Toponimi

Comune: **NAPOLI (NA)**
 Località: **Via Ulderigo Masoni**
 Data incendio: **29/08/2008**
 Data rilievo: **27/11/2008**
 Metodo di rilevamento: **Mista**
 Strumenti GPS: **GPS di precisione (submetrica)**
 Sup. ha. are. ca.: **01.00.37**

Dati rilevati dal Corpo Forestale dello Stato



Overview



Overview Off

Vista max

X: 2458561 Y: 4525594
 Modalità zoom finestra

incendi 2009

incendio 1 / 2009

Catasto Incendi

ti trovi: [Catasto Incendi](#) > [Consultazione delle aree percorse dal fuoco rilevate da CFS/CFR](#) > [Dettaglio](#)

Consultazione delle aree percorse dal fuoco rilevate da CFS/CFR

Scheda Incendio

 SCHEDA ANALITICA INCENDIO BOSCHIVO			
Regione	CAMPANIA	Data incendio	05/08/2009
Provincia	NAPOLI	Data rilievo	11/01/2010
Comune	NAPOLI	Metodo	Mista
Località		Strumento	GPS di precisione (submetrica)
Superficie boscata (ha)	05.87.30	Superficie non boscata (ha)	00.00.00
Superficie pascoliva (ha)		Superficie totale (ha)	05.87.30

 LISTA DELLE PARTICELLE CATASTALI PERCORSE INTERAMENTE O IN PARTE DALL'INCENDIO							
Codice nazionale	Foglio	Particella	Subalterno	Allegato	Sviluppo	Superficie particella incendiata in mq	Superficie totale particella in mq
F839	181	00079	0	0	0	23867	39150
F839	181	00080	0	0	0	8709	52171
F839	181	00466	0	0	0	317	25088
F839	181	00511	0	0	0	25107	152719
F839	181	V0346	0	0	0	69	69
F839	181	W0347	0	0	0	105	105
F839	203	00004	0	0	0	553	6320

[Visualizza incendio su ortofoto](#)

[Stampa Scheda Incendio](#)

[Lista Particelle in Excel](#)

[Perimetro in formato shape](#)

Scarica visualizzatore shape

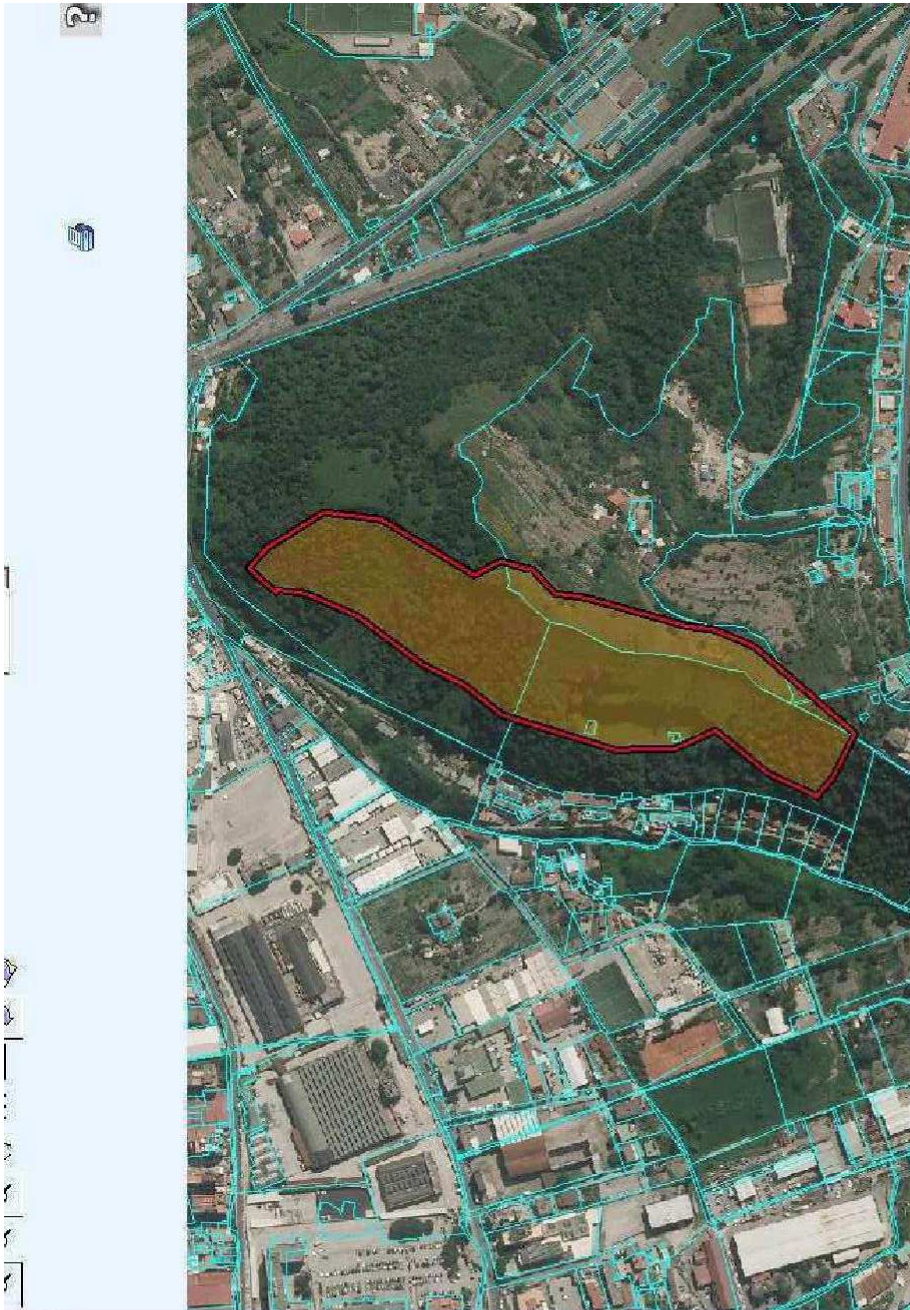
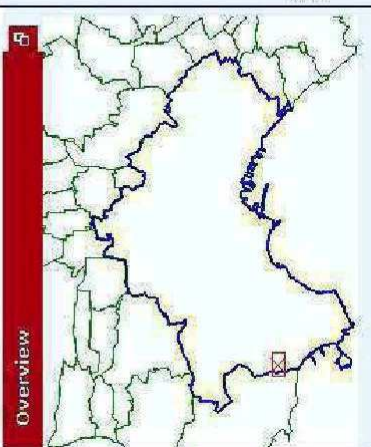
Avvertenze

La cartografia catastale di sfondo, messa a disposizione dall'Agenzia del Territorio, nelle zone non interessate da controlli agricoli comunitari può non essere aggiornata alla attualità oppure non essere digitalizzata (presenza dei soli centroidi particella) pertanto in taluni casi l'elenco delle particelle deve essere considerato indicativo e non esaustivo. Si invita quindi l'utente a visualizzare l'incendio su cartografia catastale per verificare in modo puntuale le particelle interessate e ricomprese nel perimetro. Per quanto riguarda i dati delle superfici indicati, sono stati desunti mediante rilievi (scala 1:2.000-1:5.000) effettuati con strumentazione speditiva a precisione metrica per finalità interne al servizio d'istituto e suscettibili di errori sia strumentali sia di carattere tecnico e pertanto, al fine della redazione del Catasto Incendi, tali superfici devono essere ricontrollate e verificate

- Orologio
- Siti Importanza Comunitaria (Aggiornamenti)
- Zone Protezione Speciale (Aggiornamenti)
- Comuni
- Fogli
- Mappa: F83918100_EXT
- Mappa: F83920900_EXT
- Particelle
- Centroidi
- Invasi (Uso suolo)
- Stato Assocata**
- Stato non Assocata**
- Passivo**

Comune: **NAPOLI (NA)**
 Località: **AGNANO MONTE SPINA**
 Data incendio: **05/08/2009**
 Data rilievo: **11/01/2010**
 Metodo di rilevamento: **Mista**
 Strumenti GPS: **GPS di precisione (submetrica)**
 Sup. h.a.l.a.r.a.: **05.87.30**

Dati rilevati dal Corpo Forestale dello Stato



[Overview Off](#)

[Vista max](#)

X: 2449343 Y: 4519595
 Modalità zoom finestra

incendio 2 / 2009


Catasto Incendi

ti trovi: [Catasto Incendi](#) > [Consultazione delle aree percorse dal fuoco rilevate da CFS/CFR](#) > [Dettaglio](#)

Consultazione delle aree percorse dal fuoco rilevate da CFS/CFR

Scheda Incendio

 SCHEDA ANALITICA INCENDIO BOSCHIVO			
Regione	CAMPANIA	Data incendio	16/08/2009
Provincia	NAPOLI	Data rilievo	11/01/2010
Comune	NAPOLI	Metodo	Mista
Località		Strumento	GPS speditivi (precisione metrica)
Superficie boscata (ha)	45.46.16	Superficie non boscata (ha)	00.00.00
Superficie pascoliva (ha)		Superficie totale (ha)	45.46.16

 LISTA DELLE PARTICELLE CATASTALI PERCORSE INTERAMENTE O IN PARTE DALL'INCENDIO							
Codice nazionale	Foglio	Particella	Subalterno	Allegato	Sviluppo	Superficie particella incendiata in mq	Superficie totale particella in mq
F839	67	00151	0	0	0	1146	2075
F839	67	00152	0	0	0	7592	27975
F839	67	00153	0	0	0	7327	40330
F839	67	00154	0	0	0	7354	67160
F839	67	00155	0	0	0	33087	55806
F839	92	00014	0	0	0	6999	37636
F839	92	00038	0	0	0	13939	37599
F839	92	00044	0	0	0	7327	17422
F839	92	00045	0	0	0	7438	7438
F839	92	00069	0	0	0	898	3230
F839	92	00183	0	0	0	137	137
F839	92	00184	0	0	0	393	393
F839	92	00233	0	0	0	369	369
F839	92	00234	0	0	0	107	107
F839	92	00235	0	0	0	93	93
F839	92	00418	0	0	0	45218	77298
F839	92	00419	0	0	0	380	380
F839	92	00420	0	0	0	268	268
F839	93	00008	0	0	0	6855	6855
F839	93	00009	0	0	0	2285	2285
F839	93	00010	0	0	0	4764	4764
F839	93	00011	0	0	0	4635	4635
F839	93	00012	0	0	0	1814	1814
F839	93	00013	0	0	0	1375	1375
F839	93	00014	0	0	0	2170	2170
F839	93	00015	0	0	0	2107	2107
F839	93	00016	0	0	0	1112	1112
F839	93	00017	0	0	0	1974	1974
F839	93	00018	0	0	0	9215	9215
F839	93	00019	0	0	0	1968	1968
F839	93	00020	0	0	0	82751	95353
F839	93	00023	0	0	0	6430	6430
F839	93	00024	0	0	0	2783	2783
F839	93	00026	0	0	0	1106	1106
F839	93	00027	0	0	0	1468	1468
F839	93	00028	0	0	0	223	223
F839	93	00029	0	0	0	2381	2381

F839	93	00030	0	0	0	2019	2019
F839	93	00031	0	0	0	2206	2206
F839	93	00032	0	0	0	4494	4494
F839	93	00033	0	0	0	832	832
F839	93	00034	0	0	0	913	913
F839	93	00035	0	0	0	927	927
F839	93	00036	0	0	0	928	928
F839	93	00037	0	0	0	300	1226
F839	93	00038	0	0	0	365	2379
F839	93	00039	0	0	0	7214	13657
F839	93	00040	0	0	0	7390	29323
F839	93	00048	0	0	0	996	996
F839	93	00049	0	0	0	1289	1289
F839	93	00050	0	0	0	16208	16208
F839	93	00051	0	0	0	1972	1972
F839	93	00052	0	0	0	554	554
F839	93	00053	0	0	0	643	659
F839	93	00054	0	0	0	632	4158
F839	93	00056	0	0	0	115	953
F839	93	00058	0	0	0	56	1803
F839	93	00075	0	0	0	28945	28945
F839	93	00077	0	0	0	4125	4125
F839	93	00078	0	0	0	9391	9391
F839	93	00079	0	0	0	1048	1048
F839	93	00080	0	0	0	759	1271
F839	93	00083	0	0	0	500	1746
F839	93	00087	0	0	0	410	2647
F839	93	00148	0	0	0	9397	12045
F839	93	00149	0	0	0	3190	3190
F839	93	00150	0	0	0	3253	3253
F839	93	00151	0	0	0	1845	1845
F839	93	00154	0	0	0	10	1131
F839	93	00158	0	0	0	20	730
F839	93	00169	0	0	0	50	1064
F839	93	00288	0	0	0	340	340
F839	93	00289	0	0	0	926	926
F839	93	00290	0	0	0	1149	1149
F839	93	00318	0	0	0	312	1074
F839	93	00372	0	0	0	3314	3314
F839	93	00373	0	0	0	2224	2224
F839	93	00374	0	0	0	1757	3014
F839	93	00410	0	0	0	12070	12070
F839	93	00411	0	0	0	1415	1535
F839	93	00412	0	0	0	2527	3438
F839	93	00413	0	0	0	11167	11167
F839	93	00414	0	0	0	267	267
F839	93	00415	0	0	0	573	573
F839	93	00416	0	0	0	746	1074
F839	93	00425	0	0	0	259	259
F839	93	00426	0	0	0	487	487
F839	93	00457	0	0	0	973	973
F839	93	00503	0	0	0	1015	1015
F839	93	00504	0	0	0	234	234
F839	93	00717	0	0	0	794	5271
F839	93	00795	0	0	0	16	4335
F839	93	00796	0	0	0	971	971
F839	93	00797	0	0	0	449	471
F839	93	00798	0	0	0	82	82
F839	93	00799	0	0	0	506	1083
F839	93	00802	0	0	0	1399	1562
F839	93	00803	0	0	0	155	711
F839	93	00804	0	0	0	21	280
F839	93	00806	0	0	0	2	512
F839	93	00810	0	0	0	2	694
F839	93	00829	0	0	0	2	29
F839	93	00882	0	0	0	225	5561
F839	93	00885	0	0	0	1941	5948

F839	93	01038	0	0	0	318	9458
F839	93	01047	0	0	0	15488	15578
F839	93	01048	0	0	0	27	27
F839	93	01055	0	0	0	1129	9332
F839	93	01056	0	0	0	1637	10719

[Visualizza incendio su ortofoto](#)

[Stampa Scheda Incendio](#)

[Lista Particelle In Excel](#)

[Perimetro in formato shape](#)

Scarica visualizzatore shape

Avvertenze

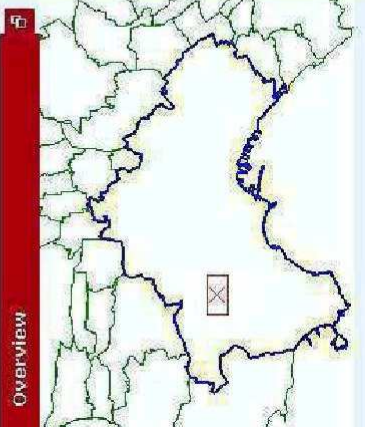
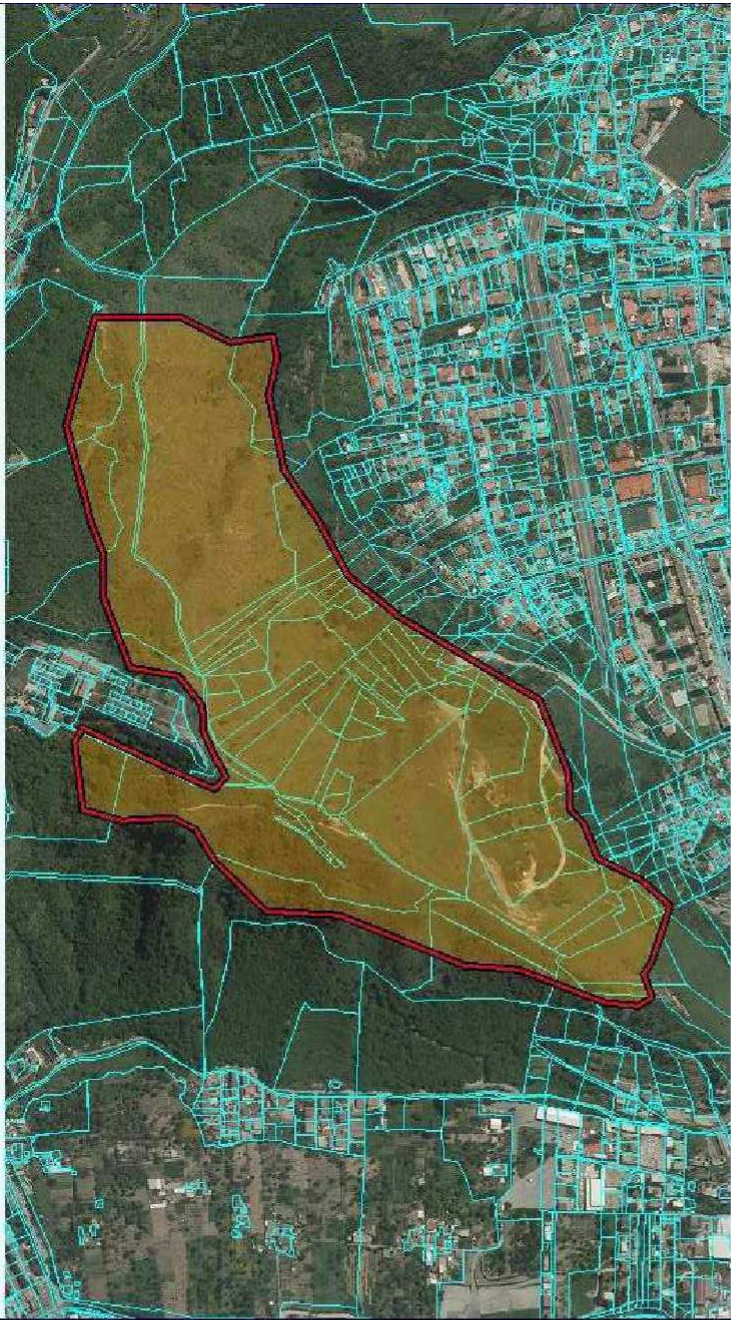
La cartografia catastale di sfondo, messa a disposizione dall'Agenzia del Territorio, nelle zone non interessate da controlli agricoli comunitari può non essere aggiornata alla attualità oppure non essere digitalizzata (presenza dei soli centroidi particella) pertanto in taluni casi l'elenco delle particelle deve essere considerato indicativo e non esaustivo. Si invita quindi l'utente a visualizzare l'incendio su cartografia catastale per verificare in modo puntuale le particelle interessate e ricomprese nel perimetro.

Per quanto riguarda i dati delle superfici indicati, sono stati desunti mediante rilievi (scala 1:2.000-1:5.000) effettuati con strumentazione speditiva a precisione metrica per finalità interne al servizio d'istituto e suscettibili di errori sia strumentali sia di carattere tecnico e pertanto, al fine della redazione del Catasto Incendi, tali superfici devono essere ricontrollate e verificate

Orofotob
 Siti Importanza Comunitaria (Aggiornamenti)
 Zona Protezione Speciale (Aggiornamenti)
 Comuni
 Fogli
 Mappa: F83905700_EXT
 Mappa: F8390570A_EXT
 Mappa: F83905740
 Mappa: F839057A0
 Mappa: F83905200_EXT
 Mappa: F83905300_EXT
 Particelle
 Centroidi

Comune: NAPOLI (NA)
Località: CAMALDOLI, SOCCAVO, PIANURA
Data incendio: 16/08/2009
Data rilievo: 11/01/2010
Metodo di rilevamento: Mista
Strumenti GPS: GPS speditivi (precisione metrica)
Sup. (ha): 45.46.16

Dati Rilievi del Corpo Forestale dello Stato



Overview

[Overview Off](#)
[Vista max](#)

X: 2452813 Y: 4522369
 Modalità zoom finestra

incendio 3 / 2009


Catasto Incendi

ti trovi: **Catasto Incendi** > **Consultazione delle aree percorse dal fuoco rilevate da CFS/CFR** > Dettaglio

Consultazione delle aree percorse dal fuoco rilevate da CFS/CFR

Scheda Incendio

 SCHEDA ANALITICA INCENDIO BOSCHIVO			
Regione	CAMPANIA	Data incendio	17/06/2009
Provincia	NAPOLI	Data rilievo	11/01/2010
Comune	NAPOLI	Metodo	Mista
Località		Strumento	GPS di precisione (submetrica)
Superficie boscata (ha)	02.35.44	Superficie non boscata (ha)	00.00.00
Superficie pascoliva (ha)		Superficie totale (ha)	02.35.48

 LISTA DELLE PARTICELLE CATASTALI PERCORSE INTERAMENTE O IN PARTE DALL'INCENDIO							
Codice nazionale	Foglio	Particella	Subalterno	Allegato	Sviluppo	Superficie particella incendiata in mq	Superficie totale particella in mq
F839	121	00042	0	0	0	9910	76318
F839	121	00044	0	0	0	2288	7644

[Visualizza incendio su ortofoto](#)

[Stampa Scheda Incendio](#)

[Lista Particelle in Excel](#)

[Perimetro in formato shape](#)

Scarica visualizzatore shape

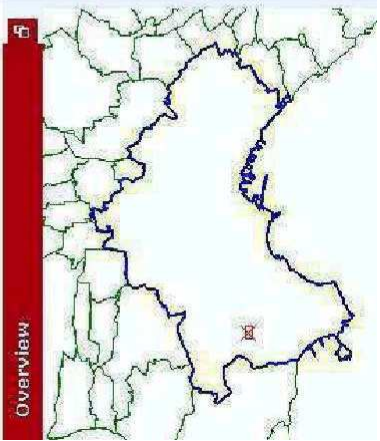
Avvertenze

La cartografia catastale di sfondo, messa a disposizione dall'Agenzia del Territorio, nelle zone non interessate da controlli agricoli comunitari può non essere aggiornata alla attualità oppure non essere digitalizzata (presenza dei soli centroidi particella) pertanto in taluni casi l'elenco delle particelle deve essere considerato indicativo e non esaustivo. Si invita quindi l'utente a visualizzare l'incendio su cartografia catastale per verificare in modo puntuale le particelle interessate e ricomprese nel perimetro. Per quanto riguarda i dati delle superfici indicati, sono stati desunti mediante rilievi (scala 1:2.000-1:5.000) effettuati con strumentazione speditiva a precisione metrica per finalità interne al servizio d'istituto e suscettibili di errori sia strumentali sia di carattere tecnico e pertanto, al fine della redazione del Catasto Incendi, tali superfici devono essere ricontrollate e verificate

- Ortofoto**
- Siti Impianto Comunitaria (Aggiornamenti)
- Zone Protezione Speciale (Aggiornamenti)
- Comuni
- Fogli
- Mappa**
- Particella
- Centroidi
- Incendi (Uso suolo)
- Sup.boscata**
- Sup.non_boscata**
- Pascolo**
- Non attribuito**

Comune: **NAPOLI (NA)**
 Località: **AGNANO PIGNA S. NICOLA**
 Data incendio: **17/06/2009**
 Data rilievo: **11/01/2010**
 Metodo di rilevamento: **Mista**
 Strumenti GPS: **GPS di precisione (submetrica)**
 Sup. h.a.r.e.o.a: **02.35.48**

Dati rilevati dal Corpo Forestale dello Stato



Overview



Overview Off

Vista max

X: 2450302 Y: 4821596
 Modalità zoom finestra

incendio 4 / 2009


Catasto Incendi

ti trovi: [Catasto Incendi](#) > [Consultazione delle aree percorse dal fuoco rilevate da CFS/CFR](#) > [Dettaglio](#)

Consultazione delle aree percorse dal fuoco rilevate da CFS/CFR

Scheda Incendio

 SCHEDA ANALITICA INCENDIO BOSCHIVO			
Regione	CAMPANIA	Data incendio	17/08/2009
Provincia	NAPOLI	Data rilievo	11/01/2010
Comune	NAPOLI	Metodo	Strumentale
Località		Strumento	GPS speditivi (precisione metrica)
Superficie boscata (ha)	00.29.64	Superficie non boscata (ha)	00.00.00
Superficie pascoliva (ha)		Superficie totale (ha)	00.29.64

 LISTA DELLE PARTICELLE CATASTALI PERCORSE INTERAMENTE O IN PARTE DALL'INCENDIO							
Codice nazionale	Foglio	Particella	Subalterno	Allegato	Sviluppo	Superficie particella incendiata in mq	Superficie totale particella in mq
F839	122	00174	0	0	0	201	86254
F839	122	00176	0	0	0	1725	38085

[Visualizza incendio su ortofoto](#)

[Stampa Scheda Incendio](#)

[Lista Particelle in Excel](#)

[Perimetro in formato shape](#)

[Scarica visualizzatore shape](#)

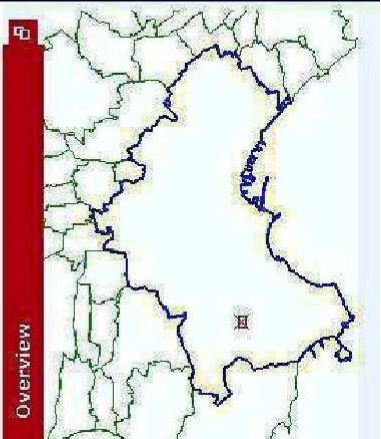
Avvertenze

La cartografia catastale di sfondo, messa a disposizione dall'Agenzia del Territorio, nelle zone non interessate da controlli agricoli comunitari può non essere aggiornata alla attualità oppure non essere digitalizzata (presenza dei soli centroidi particella) pertanto in taluni casi l'elenco delle particelle deve essere considerato indicativo e non esaustivo. Si invita quindi l'utente a visualizzare l'incendio su cartografia catastale per verificare in modo puntuale le particelle interessate e ricomprese nel perimetro. Per quanto riguarda i dati delle superfici indicati, sono stati desunti mediante rilievi (scala 1:2.000-1:5.000) effettuati con strumentazione speditiva a precisione metrica per finalità interne al servizio d'istituto e suscettibili di errori sia strumentali sia di carattere tecnico e pertanto, al fine della redazione del Catasto Incendi, tali superfici devono essere ricontrollate e verificate

- Orroto
- Siti Importanza Comunitaria (Aggiornamenti)
- Zone Protezione Speciale (Aggiornamenti)
- Comuni
- Fogli
- Mappa
- Particelle
- Centroidi
- Incendi (Uso suolo)
- Sup. boscata**
- Sup. non boscata**
- Fascio**
- Non attribuito**

Comune: **NAPOLI (NA)**
 Località: **monte sant'angelo**
 Data incendio: **17/08/2009**
 Data rilievo: **11/01/2010**
 Metodo di rilevamento: **Strumentale**
 Strumenti GPS: **GPS speditivi (precisione metrica)**
 Sup. ha. are.ca: **00.29.64**

Dati rilevati dal Corpo Forestale dello Stato



Overview Off

Vista max

X: 2451453 Y: 4521683
 Modalità zoom finestra

incendi 2010

incendio 1 / 2010


Catasto Incendi

ti trovi: [Catasto Incendi](#) > [Consultazione delle aree percorse dal fuoco rilevate da CFS/CFR](#) > [Dettaglio](#)

Consultazione delle aree percorse dal fuoco rilevate da CFS/CFR

Scheda Incendio

 SCHEDA ANALITICA INCENDIO BOSCHIVO			
Regione	CAMPANIA	Data incendio	11/07/2010
Provincia	NAPOLI	Data rilievo	11/11/2010
Comune	NAPOLI	Metodo	Mista
Località		Strumento	GPS di precisione (submetrica)
Superficie boscata (ha)	00.87.51	Superficie non boscata (ha)	00.00.00
Superficie pascoliva (ha)		Superficie totale (ha)	00.87.51

 LISTA DELLE PARTICELLE CATASTALI PERCORSE INTERAMENTE O IN PARTE DALL'INCENDIO							
Codice nazionale	Foglio	Particella	Subalterno	Allegato	Sviluppo	Superficie particella incendiata in mq	Superficie totale particella in mq
F839	183	00165	0	0	0	84	2364
F839	183	00166	0	0	0	8667	77269

[Visualizza incendio su ortofoto](#)

[Stampa Scheda Incendio](#)

[Lista Particelle in Excel](#)

[Perimetro in formato shape](#)

[Scarica visualizzatore shape](#)

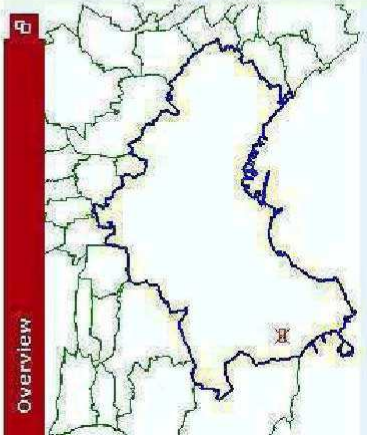
Avvertenze

La cartografia catastale di sfondo, messa a disposizione dall'Agenzia del Territorio, nelle zone non interessate da controlli agricoli comunitari può non essere aggiornata alla attualità oppure non essere digitalizzata (presenza dei soli centroidi particella) pertanto in taluni casi l'elenco delle particelle deve essere considerato indicativo e non esaustivo. Si invita quindi l'utente a visualizzare l'incendio su cartografia catastale per verificare in modo puntuale le particelle interessate e ricomprese nel perimetro. Per quanto riguarda i dati delle superfici indicati, sono stati desunti mediante rilievi (scala 1:2.000-1:5.000) effettuati con strumentazione speditiva a precisione metrica per finalità interne al servizio d'istituto e suscettibili di errori sia strumentali sia di carattere tecnico e pertanto, al fine della redazione del Catasto Incendi, tali superfici devono essere ricontrollate e verificate

- Mappa: F83818300_EXT
- Mappa: F8381830A_EXT
- Mappa: F8381830B_EXT
- Mappa: F8381830C_EXT
- Mappa: F83818310
- Mappa: F83818320
- Mappa: F83818330
- Mappa: F838183A0
- Mappa: F838183B0
- Mappa: F838183C0
- Particelle
- Centroidi
- Incendi (Uso suolo)

Comune: **NAPOLI (NA)**
 Località: **Agnano, Grotta del Cane**
 Data incendio: **11/07/2010**
 Data rilievo: **11/11/2010**
 Metodo di rilevamento: **Mista**
 Strumenti GPS: **GPS di precisione (submetrica)**
 Sup. ha. are.ca: **00.87,51**

Dati rilevati dal Corpo Forestale dello Stato



Overview



Overview Off

Visita max

X: 2450444 Y: 4519669
 Modalità zoom finestra

incendio 2 / 2010

Catasto Incendi

ti trovi: [Catasto Incendi](#) > [Consultazione delle aree percorse dal fuoco rilevate da CFS/CFR](#) > [Dettaglio](#)

Consultazione delle aree percorse dal fuoco rilevate da CFS/CFR

Scheda Incendio

 SCHEDA ANALITICA INCENDIO BOSCHIVO			
Regione	CAMPANIA	Data incendio	22/08/2010
Provincia	NAPOLI	Data rilievo	11/11/2010
Comune	NAPOLI	Metodo	Mista
Località		Strumento	GPS di precisione (submetrica)
Superficie boscata (ha)	03.13.65	Superficie non boscata (ha)	00.00.00
Superficie pascoliva (ha)		Superficie totale (ha)	03.13.65

 LISTA DELLE PARTICELLE CATASTALI PERCORSE INTERAMENTE O IN PARTE DALL'INCENDIO							
Codice nazionale	Foglio	Particella	Subalterno	Allegato	Sviluppo	Superficie particella incendiata in mq	Superficie totale particella in mq
F839	181	00079	0	0	0	8372	39150
F839	181	00080	0	0	0	324	52171
F839	181	00511	0	0	0	38384	152719

[Visualizza incendio su ortofoto](#)

[Stampa Scheda Incendio](#)

[Lista Particelle in Excel](#)

[Perimetro in formato shape](#)

[Scarica visualizzatore shape](#)

Avvertenze

La cartografia catastale di sfondo, messa a disposizione dall'Agenzia del Territorio, nelle zone non interessate da controlli agricoli comunitari può non essere aggiornata alla attualità oppure non essere digitalizzata (presenza dei soli centroidi particella) pertanto in taluni casi l'elenco delle particelle deve essere considerato indicativo e non esaustivo. Si invita quindi l'utente a visualizzare l'incendio su cartografia catastale per verificare in modo puntuale le particelle interessate e ricomprese nel perimetro. Per quanto riguarda i dati delle superfici indicati, sono stati desunti mediante rilievi (scala 1:2.000-1:5.000) effettuati con strumentazione speditiva a precisione metrica per finalità interne al servizio d'istituto e suscettibili di errori sia strumentali sia di carattere tecnico e pertanto, al fine della redazione del Catasto Incendi, tali superfici devono essere ricontrollate e verificate

- Diritto
- Siti Impianta Comunitaria (Aggiornamenti)
- Zone Protezione Speciale (Aggiornamenti)
- Comuni
- Fogli
- Mappa
- Particelle
- Centroidi
- Inerenti (Uso suolo)
- Stp boscata**
- Stp non boscata**
- Pascolo**
- Non attribuito**

Comune: **NAPOLI (NA)**
 Località: **Agnano m.te Spina**
 Data incendio: **22/08/2010**
 Data rilievo: **11/11/2010**
 Metodo di rilevamento: **Mista**
 Strumenti GPS: **GPS di precisione (submetrica)**
 Sup. ha. area ca: **03.13.65**

Dati rilevati dal Corpo Forestale dello Stato

Overview



Overview Off

Vista max

X: 2449741 Y: 4519329
 Modalità zoom finestra

incendi 2011

incendio 1 / 2011

Catasto Incendi

ti trovi: [Catasto Incendi](#) > [Consultazione delle aree percorse dal fuoco rilevate da CFS/CFR](#) > [Dettaglio](#)

Consultazione delle aree percorse dal fuoco rilevate da CFS/CFR

Scheda Incendio

 SCHEDA ANALITICA INCENDIO BOSCHIVO			
Regione	CAMPANIA	Data incendio	01/01/2011
Provincia	NAPOLI	Data rilievo	23/04/2011
Comune	NAPOLI	Metodo	Mista
Località		Strumento	GPS speditivi (precisione metrica)
Superficie boscata (ha)	00.00.00	Superficie non boscata (ha)	00.00.00
Superficie pascoliva (ha)		Superficie totale (ha)	00.29.80

 LISTA DELLE PARTICELLE CATASTALI PERCORSE INTERAMENTE O IN PARTE DALL'INCENDIO							
Codice nazionale	Foglio	Particella	Subalterno	Allegato	Sviluppo	Superficie particella incendiata in mq	Superficie totale particella in mq
F839	68	00008		0	0	1453	4724
F839	68	00035		0	0	868	29206
F839	68	00056		0	0	659	2465

[Visualizza incendio su ortofoto](#)

[Stampa Scheda Incendio](#)

[Lista Particelle in Excel](#)

[Perimetro in formato shape](#)

[Scarica visualizzatore shape](#)

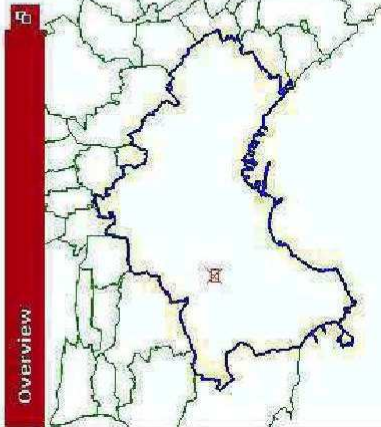
Avvertenze

La cartografia catastale di sfondo, messa a disposizione dall'Agenzia del Territorio, nelle zone non interessate da controlli agricoli comunitari può non essere aggiornata alla attualità oppure non essere digitalizzata (presenza dei soli centroidi particella) pertanto in taluni casi l'elenco delle particelle deve essere considerato indicativo e non esaustivo. Si invita quindi l'utente a visualizzare l'incendio su cartografia catastale per verificare in modo puntuale le particelle interessate e ricomprese nel perimetro. Per quanto riguarda i dati delle superfici indicati, sono stati desunti mediante rilievi (scala 1:2.000-1:5.000) effettuati con strumentazione speditiva a precisione metrica per finalità interne al servizio d'istituto e suscettibili di errori sia strumentali sia di carattere tecnico e pertanto, al fine della redazione del Catasto Incendi, tali superfici devono essere ricontrollate e verificate

- Diribito**
- Siti Impianto Comunitaria (Aggiornamenti)**
- Zone Protezione Speciale (Aggiornamenti)**
- Comuni**
- Fogli**
- Mappa**
- Particelle**
- Centroidi**
- Insegni (Uso suolo)**
- Stp bocciate**
- Stp non bocciate**
- Pascolo**
- Non attribuito**

Comune: NAPOLI (NA)
Località: CAMALDOLI
Data incendio: 01/01/2011
Data rilievo: 23/04/2011
Metodo di rilevamento: Mista
Strumenti GPS: GPS speditivi (precisione metrica)
Sup. ha.arp.ca: 00.29.80

Dati rilevati dal Corpo Forestale dello Stato



Overview



Overview Off
Vista max

X: 2453609 Y: 4523219
 Modalità zoom finestra

incendio 2 / 2011


Catasto Incendi

ti trovi: [Catasto Incendi](#) > [Consultazione delle aree percorse dal fuoco rilevate da CFS/CFR](#) > [Dettaglio](#)

Consultazione delle aree percorse dal fuoco rilevate da CFS/CFR

Scheda Incendio

 SCHEDA ANALITICA INCENDIO BOSCHIVO			
Regione	CAMPANIA	Data incendio	05/09/2011
Provincia	NAPOLI	Data rilievo	02/01/2012
Comune	NAPOLI	Metodo	Mista
Località		Strumento	GPS speditivi (precisione metrica)
Superficie boscata (ha)	04.05.44	Superficie non boscata (ha)	00.00.00
Superficie pascoliva (ha)		Superficie totale (ha)	04.05.44

 LISTA DELLE PARTICELLE CATASTALI PERCORSE INTERAMENTE O IN PARTE DALL'INCENDIO							
Codice nazionale	Foglio	Particella	Subalterno	Allegato	Sviluppo	Superficie particella incendiata in mq	Superficie totale particella in mq
F839	121	00009	0	0	0	9752	15573
F839	121	00042	0	0	0	5420	76318
F839	121	00043	0	0	0	568	43542
F839	121	00196	0	0	0	1	2211
F839	121	00263	0	0	0	0	1461
F839	121	00319	0	0	0	1785	10534
F839	121	00320	0	0	0	8849	11189
F839	121	00321	0	0	0	9237	13233
F839	121	00330	0	0	0	1	3914
F839	121	W0172	0	0	0	1210	3004

[Visualizza incendio su ortofoto](#)

[Stampa Scheda Incendio](#)

[Lista Particelle in Excel](#)

[Perimetro in formato shape](#)

[Scarica visualizzatore shape](#)

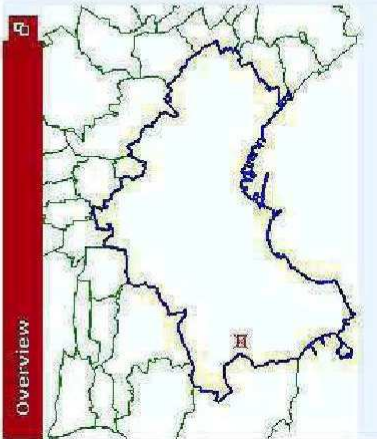
Avvertenze

La cartografia catastale di sfondo, messa a disposizione dall'Agenzia del Territorio, nelle zone non interessate da controlli agricoli comunitari può non essere aggiornata alla attualità oppure non essere digitalizzata (presenza dei soli centroidi particella) pertanto in taluni casi l'elenco delle particelle deve essere considerato indicativo e non esaustivo. Si invita quindi l'utente a visualizzare l'incendio su cartografia catastale per verificare in modo puntuale le particelle interessate e ricomprese nel perimetro. Per quanto riguarda i dati delle superfici indicati, sono stati desunti mediante rilievi (scala 1:2.000-1:5.000) effettuati con strumentazione speditiva a precisione metrica per finalità interne al servizio d'istituto e suscettibili di errori sia strumentali sia di carattere tecnico e pertanto, al fine della redazione del Catasto Incendi, tali superfici devono essere ricontrollate e verificate.

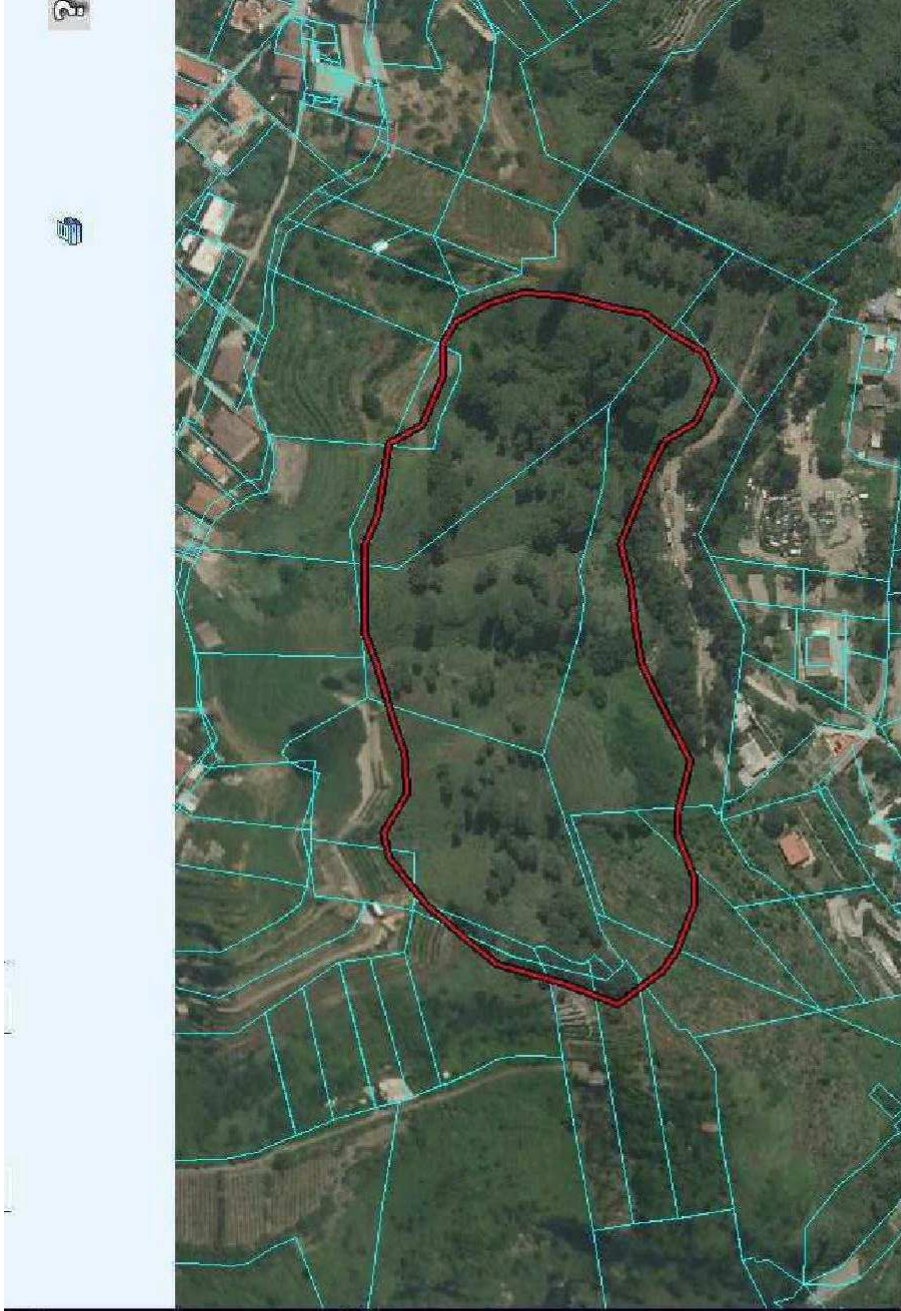
- Criterio
- Siti Importanza Comunitaria (Aggiornamenti)
- Zone Protezione Speciale (Aggiornamenti)
- Comuni
- Fogli
- Mappa
- Particelle
- Centroidi
- Incendi (Use suolo)
- Sup. boscata**
- Sup. non boscata**
- Fascio**
- Non attribuito**

Comune: **NAPOLI (NA)**
 Località: **PIGNA S. NICOLA**
 Data incendio: **05/09/2011**
 Data rilievo: **02/01/2012**
 Metodo di rilevamento: **Misto**
 Strumenti GPS: **GPS speditivi (precisione metrica)**
 Sup. ha.irt.ca: **04.05.44**

Dati rilevati dal Corpo Forestale dello Stato



Overview



Overview Off

Vista max

X: 2450203 Y: 4621739
 Modalità zoom finestra

incendio 3 / 2011


Catasto Incendi

ti trovi: [Catasto Incendi](#) > [Consultazione delle aree percorse dal fuoco rilevate da CFS/CFR](#) > [Dettaglio](#)

Consultazione delle aree percorse dal fuoco rilevate da CFS/CFR

Scheda Incendio

 SCHEDA ANALITICA INCENDIO BOSCHIVO			
Regione	CAMPANIA	Data incendio	14/09/2011
Provincia	NAPOLI	Data rilievo	02/01/2012
Comune	NAPOLI	Metodo	Non strumentale
Località		Strumento	Altro
Superficie boscata(ha)	22.30.12	Superficie non boscata(ha)	00.00.00
Superficie pascoliva(ha)		Superficie totale(ha)	22.30.12

 LISTA DELLE PARTICELLE CATASTALI PERCORSE INTERAMENTE O IN PARTE DALL'INCENDIO							
Codice nazionale	Foglio	Particella	Subalterno	Allegato	Sviluppo	Superficie particella incendiata in mq	Superficie totale particella in mq
F839	93	00008		0	0	2193	6855
F839	93	00009		0	0	2285	2285
F839	93	00010		0	0	2383	4764
F839	93	00011		0	0	2088	4635
F839	93	00014		0	0	1822	2170
F839	93	00015		0	0	1713	2107
F839	93	00016		0	0	751	1112
F839	93	00017		0	0	1974	1974
F839	93	00018		0	0	9215	9215
F839	93	00019		0	0	1968	1968
F839	93	00020		0	0	61426	95353
F839	93	00021		0	0	11583	21838
F839	93	00023		0	0	2003	6430
F839	93	00024		0	0	2783	2783
F839	93	00026		0	0	1106	1106
F839	93	00027		0	0	1468	1468
F839	93	00028		0	0	223	223
F839	93	00029		0	0	2381	2381
F839	93	00030		0	0	1867	2019
F839	93	00031		0	0	1682	2206
F839	93	00032		0	0	4494	4494
F839	93	00033		0	0	832	832
F839	93	00034		0	0	913	913
F839	93	00035		0	0	927	927
F839	93	00036		0	0	928	928
F839	93	00037		0	0	642	1226
F839	93	00038		0	0	1539	2379
F839	93	00039		0	0	13642	13657
F839	93	00040		0	0	23302	29323
F839	93	00046		0	0	2112	3835
F839	93	00047		0	0	3876	8783
F839	93	00049		0	0	1289	1289
F839	93	00050		0	0	4499	16208
F839	93	00051		0	0	0	1972
F839	93	00053		0	0	659	659
F839	93	00054		0	0	2279	4158
F839	93	00056		0	0	768	953
F839	93	00058		0	0	470	1803

F839	93	00061		0	0	110	809
F839	93	00063		0	0	1120	1197
F839	93	00064		0	0	152	439
F839	93	00065		0	0	49	1315
F839	93	00080		0	0	19	1271
F839	93	00283		0	0	140	627
F839	93	00288		0	0	340	340
F839	93	00289		0	0	921	926
F839	93	00314		0	0	5	225
F839	93	00318		0	0	582	1074
F839	93	00372		0	0	2445	3314
F839	93	00373		0	0	1065	2224
F839	93	00374		0	0	2763	3014
F839	93	00416		0	0	896	1074
F839	93	00417		0	0	46	2307
F839	93	00425		0	0	0	259
F839	93	00457		0	0	643	973
F839	93	00503		0	0	1015	1015
F839	93	00504		0	0	234	234
F839	93	00717		0	0	3526	5271
F839	93	00719		0	0	6206	14691
F839	93	00875		0	0	135	2094
F839	94	00005		0	0	325	373
F839	94	00006		0	0	430	2975
F839	94	00009		0	0	457	457
F839	94	00010		0	0	1034	2045
F839	94	00022		0	0	370	2137
F839	94	00023		0	0	326	1715
F839	94	00024		0	0	10252	11668
F839	94	00025		0	0	134	134
F839	94	00026		0	0	131	131
F839	94	00027		0	0	485	838
F839	94	00028		0	0	6550	7223
F839	94	00029		0	0	878	944
F839	94	00030		0	0	13	50743
F839	94	00041		0	0	364	1827
F839	94	00197		0	0	44	2882
F839	94	00242		0	0	582	771
F839	94	00247		0	0	9	565
F839	94	00338		0	0	4	281
F839	94	00710		0	0	638	638
F839	94	00711		0	0	17	17
F839	94	00712		0	0	128	128
F839	94	00713		0	0	385	469
F839	94	00714		0	0	460	827
F839	94	00715		0	0	161	161
F839	94	00716		0	0	110	743
F839	94	00717		0	0	41	197

[Visualizza incendio su ortofoto](#)

[Stampa Scheda Incendio](#)

[Lista Particelle in Excel](#)

[Perimetro in formato shape](#)

[Scarica visualizzatore shape](#)

Avvertenze

La cartografia catastale di sfondo, messa a disposizione dall'Agenzia del Territorio, nelle zone non interessate da controlli agricoli comunitari può non essere aggiornata alla attualità oppure non essere digitalizzata (presenza dei soli centroidi particella) pertanto in taluni casi l'elenco delle particelle deve essere considerato indicativo e non esaustivo. Si invita quindi l'utente a visualizzare l'incendio su cartografia catastale per verificare in modo puntuale le particelle interessate e ricomprese nel perimetro. Per quanto riguarda i dati delle superfici indicati, sono stati desunti mediante rilievi (scala 1:2.000-1:5.000) effettuati con strumentazione speditiva a precisione metrica per finalità interne al servizio d'istituto e suscettibili di errori sia strumentali sia di carattere tecnico e pertanto, al fine della redazione del Catasto Incendi, tali superfici devono essere ricontrollate e verificate

- Orario**
- Siti Importanza Comunitaria (Aggiornamenti)**
- Zone Protezione Speciale (Aggiornamenti)**
- Comuni**
- Fogli**
- Mappa: FS3909300_EXT**
- Mappa: FS3909400_EXT**
- Particelle**
- Centroidi**
- Incendi (Uso suolo)**
- Stp Mossata**
- Stp non Mossata**
- Parco**

Comune:	NAPOLI (NA)
Localita':	Camaldoli
Data incendio:	14/09/2011
Data rilievo:	02/01/2012
Metodo di rilevamento:	Non strumentale
Strumenti GPS:	Altro
Sup. ha. are. ca.:	22.30.12

Dati rilevati dal Corpo Forestale dello Stato



Overview



Overview Off

View max

X: 2451842 Y: 4522636
Modalità zoom finestra

incendio 4 / 2011


Catasto Incendi

ti trovi: **Catasto Incendi** > **Consultazione delle aree percorse dal fuoco rilevate da CFS/CFR** > Dettaglio

Consultazione delle aree percorse dal fuoco rilevate da CFS/CFR

Scheda Incendio

 SCHEDA ANALITICA INCENDIO BOSCHIVO			
Regione	CAMPANIA	Data incendio	17/09/2011
Provincia	NAPOLI	Data rilievo	12/12/2011
Comune	NAPOLI	Metodo	Non strumentale
Località		Strumento	Nessuno
Superficie boscata(ha)	11.85.79	Superficie non boscata(ha)	00.00.00
Superficie pascoliva(ha)		Superficie totale(ha)	11.85.79

 LISTA DELLE PARTICELLE CATASTALI PERCORSE INTERAMENTE O IN PARTE DALL'INCENDIO							
Codice nazionale	Foglio	Particella	Subalterno	Allegato	Sviluppo	Superficie particella incendiata in mq	Superficie totale particella in mq
F839	67	00155		0	0	3751	55806
F839	68	00008		0	0	1482	4724
F839	68	00035		0	0	7279	29206
F839	68	00056		0	0	2062	2465
F839	68	00060		0	0	144	1844
F839	68	00205		0	0	1577	3940
F839	93	00001		0	0	3355	3391
F839	93	00002		0	0	11654	11654
F839	93	00003		0	0	3290	3290
F839	93	00004		0	0	8947	8947
F839	93	00005		0	0	5463	5823
F839	93	00006		0	0	4529	4529
F839	93	00007		0	0	7315	7342
F839	93	00020		0	0	49	95353
F839	93	00021		0	0	372	21838
F839	93	00022		0	0	10237	11176
F839	94	00001		0	0	5224	5224
F839	94	00002		0	0	1131	1131
F839	94	00003		0	0	4029	4029
F839	94	00006		0	0	536	2975
F839	94	00007		0	0	1010	1010
F839	94	00008		0	0	2625	2625
F839	94	00011		0	0	1450	1888
F839	94	00012		0	0	4904	6304
F839	94	00030		0	0	20221	50743
F839	94	00197		0	0	1332	2882
F839	94	00211		0	0	1473	1473
F839	94	00673		0	0	3638	3638
F839	94	00674		0	0	9	9
F839	94	00675		0	0	22	22

[Visualizza incendio su ortofoto](#)

[Stampa Scheda Incendio](#)

[Lista Particelle in Excel](#)

[Perimetro in formato shape](#)

Scarica visualizzatore shape

Avvertenze

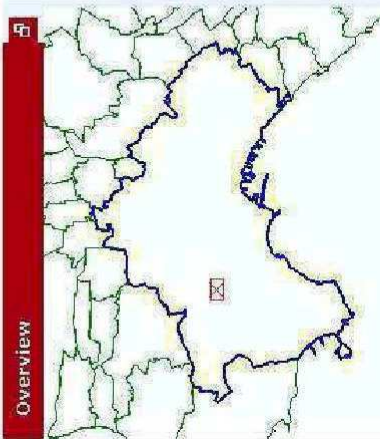
La cartografia catastale di sfondo, messa a disposizione dall'Agenzia del Territorio, nelle zone non interessate da controlli agricoli

La cartografia catastale, essendo in continua evoluzione, può non essere aggiornata alla attualità oppure non essere digitalizzata (presenza dei soli centroidi particella) pertanto in taluni casi l'elenco delle particelle deve essere considerato indicativo e non esaustivo. Si invita quindi l'utente a visualizzare l'incendio su cartografia catastale per verificare in modo puntuale le particelle interessate e ricomprese nel perimetro. Per quanto riguarda i dati delle superfici indicati, sono stati desunti mediante rilievi (scala 1:2.000-1:5.000) effettuati con strumentazione speditiva a precisione metrica per finalità interne al servizio d'istituto e suscettibili di errori sia strumentali sia di carattere tecnico e pertanto, al fine della redazione del Catasto Incendi, tali superfici devono essere ricontrollate e verificate

- Orologio
- Siti Impianto Comunitaria (Aggiornamenti)
- Zone Protezione Speciale (Aggiornamenti)
- Comuni
- Fogli
- Mappa: F83906700_EXT
- Mappa: F8390670A_EXT
- Mappa: F83906710
- Mappa: F839067A0
- Mappa: F83906800_EXT
- Mappa: F83906900_EXT
- Mappa: F83906400_EXT
- Particelle

Comune: **NAPOLI (NA)**
 Località: **Soccavo**
 Data incendio: **17/09/2011**
 Data rilievo: **12/12/2011**
 Metodo di rilievo: **Non strumentale**
 Strumenti GPS: **Nessuno**
 Sup. ha.sre.ca: **11.85.79**

Questa rilevata dal Corpo Forestale dello Stato



[Overview Off](#)

[Vista max](#)

X: 2452917 Y: 4522830
 Modalità zoom finestra

incendi 2012

incendio 1 / 2012

Catasto Incendi

ti trovi: [Catasto Incendi](#) > [Consultazione delle aree percorse dal fuoco rilevate da CFS/CFR](#) > [Dettaglio](#)

Consultazione delle aree percorse dal fuoco rilevate da CFS/CFR

Scheda Incendio

 SCHEDA ANALITICA INCENDIO BOSCHIVO			
Regione	CAMPANIA	Data incendio	11/08/2012
Provincia	NAPOLI	Data rilievo	2013/01/06
Comune	NAPOLI	Metodo	Mista
Località		Strumento	GPS speditivi (precisione metrica)
Superficie boscata (ha)		Superficie non boscata (ha)	04.49.68
Superficie pascoliva (ha)		Superficie totale (ha)	04.49.68

 LISTA DELLE PARTICELLE CATASTALI PERCORSE INTERAMENTE O IN PARTE DALL'INCENDIO							
Codice nazionale	Foglio	Particella	Subalterno	Allegato	Sviluppo	Superficie particella incendiata in mq	Superficie totale particella in mq
G964	35	00001		0	0	410	410
G964	35	00002		0	0	35015	1735926
F839	64	00032		0	0	2333	141737
F839	64	00275		0	0	3745	65624
F839	64	00535		0	0	2616	58851
F839	89	00713		0	0	1444	4878
F839	89	00830		0	0	81	20834

[Visualizza incendio su ortofoto](#)

[Stampa Scheda Incendio](#)

[Lista Particelle in Excel](#)

[Perimetro in formato shape](#)

Scarica visualizzatore shape

Avvertenze

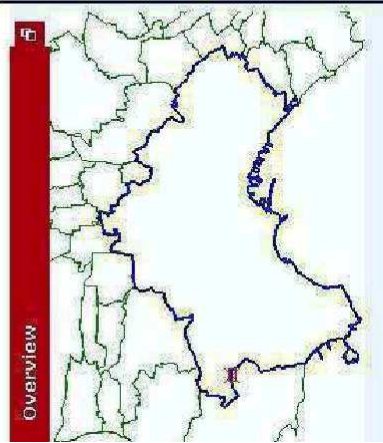
La cartografia catastale di sfondo, messa a disposizione dall'Agenzia del Territorio, nelle zone non interessate da controlli agricoli comunitari può non essere aggiornata alla attualità oppure non essere digitalizzata (presenza dei soli centroidi particella) pertanto in taluni casi l'elenco delle particelle deve essere considerato indicativo e non esaustivo. Si invita quindi l'utente a visualizzare l'incendio su cartografia catastale per verificare in modo puntuale le particelle interessate e ricomprese nel perimetro. Per quanto riguarda i dati delle superfici indicati, sono stati desunti mediante rilievi (scala 1:2.000-1:5.000) effettuati con strumentazione speditiva a precisione metrica per finalità interne al servizio d'istituto e suscettibili di errori sia strumentali sia di carattere tecnico e pertanto, al fine della redazione del Catasto Incendi, tali superfici devono essere ricontrollate e verificate



- Mappa: 06640300B_EXT
- Mappa: 06640300C_EXT
- Mappa: 066403010
- Mappa: 066403020
- Mappa: 066403030
- Mappa: 066403040
- Mappa: 066403050
- Mappa: 066403060
- Mappa: 066403070
- Mappa: 066403080
- Mappa: 066403090
- Particelle
- Centroidi
- Incendi (Usa suolo)
- Sup. bosata**
- Sup. non bosata**

Comune: **NAPOLI (NA)**
 Località: **Astroni-Pisani-Sartania**
 Data incendio: **11/08/2012**
 Data rilievo: **2013/01/06**
 Metodo di rilevamento: **Mista**
 Strumenti GPS: **GPS speditivi (precisione metrica)**
 Sup. ha,are,ca: **04.49.68**

Dati rilevati dal Corpo Forestale dello Stato



Overview

[Overview Off](#)

[Wista.max](#)

X: 2448662 Y: 4522504
 Modalità zoom finestra

incendio 2 / 2012

Catasto Incendi

ti trovi: **Catasto Incendi** > **Consultazione delle aree percorse dal fuoco rilevate da CFS/CFR** > Dettaglio

Consultazione delle aree percorse dal fuoco rilevate da CFS/CFR

Scheda Incendio

 SCHEDA ANALITICA INCENDIO BOSCHIVO			
Regione	CAMPANIA	Data incendio	19/07/2012
Provincia	NAPOLI	Data rilievo	2013/05/31
Comune	NAPOLI	Metodo	Mista
Località		Strumento	Altro
Superficie boscata(ha)		Superficie non boscata(ha)	02.45.92
Superficie pascoliva(ha)		Superficie totale(ha)	02.45.92

 LISTA DELLE PARTICELLE CATASTALI PERCORSE INTERAMENTE O IN PARTE DALL'INCENDIO							
Codice nazionale	Foglio	Particella	Subalterno	Allegato	Sviluppo	Superficie particella incendiata in mq	Superficie totale particella in mq
F839	54	00211		0	0	465	465
F839	54	00388		0	0	30	1744
F839	54	00407		0	0	0	4055
F839	54	00444		0	0	4577	4882
F839	54	00445		0	0	9970	16111
F839	54	00473		0	0	85	955
F839	54	00474		0	0	3101	4843
F839	54	00478		0	0	142	142
F839	54	00564		0	0	5600	17118
F839	74	00441		0	0	0	363
F839	74	00473		0	0	53	197
F839	74	00474		0	0	16	2876
F839	74	00476		0	0	318	605
F839	74	00478		0	0	145	453
F839	74	00508		0	0	31	2484
F839	74	00509		0	0	29	2837

[Visualizza incendio su ortofoto](#)

[Stampa Scheda Incendio](#)

[Lista Particelle in Excel](#)

[Perimetro in formato shape](#)

[Scarica visualizzatore shape](#)

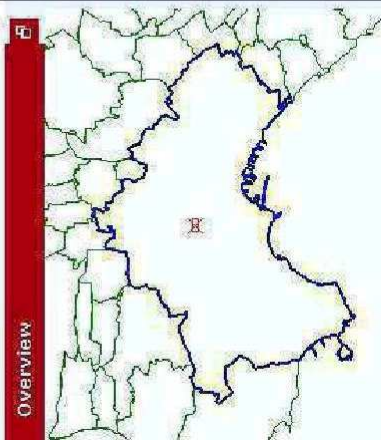
Avvertenze

La cartografia catastale di sfondo, messa a disposizione dall'Agenzia del Territorio, nelle zone non interessate da controlli agricoli comunitari può non essere aggiornata alla attualità oppure non essere digitalizzata (presenza dei soli centroidi particella) pertanto in taluni casi l'elenco delle particelle deve essere considerato indicativo e non esaustivo. Si invita quindi l'utente a visualizzare l'incendio su cartografia catastale per verificare in modo puntuale le particelle interessate e ricomprese nel perimetro. Per quanto riguarda i dati delle superfici indicati, sono stati desunti mediante rilievi (scala 1:2.000-1:5.000) effettuati con strumentazione speditiva a precisione metrica per finalità interne al servizio d'istituto e suscettibili di errori sia strumentali sia di carattere tecnico e pertanto, al fine della redazione del Catasto Incendi, tali superfici devono essere ricontrollate e verificate.

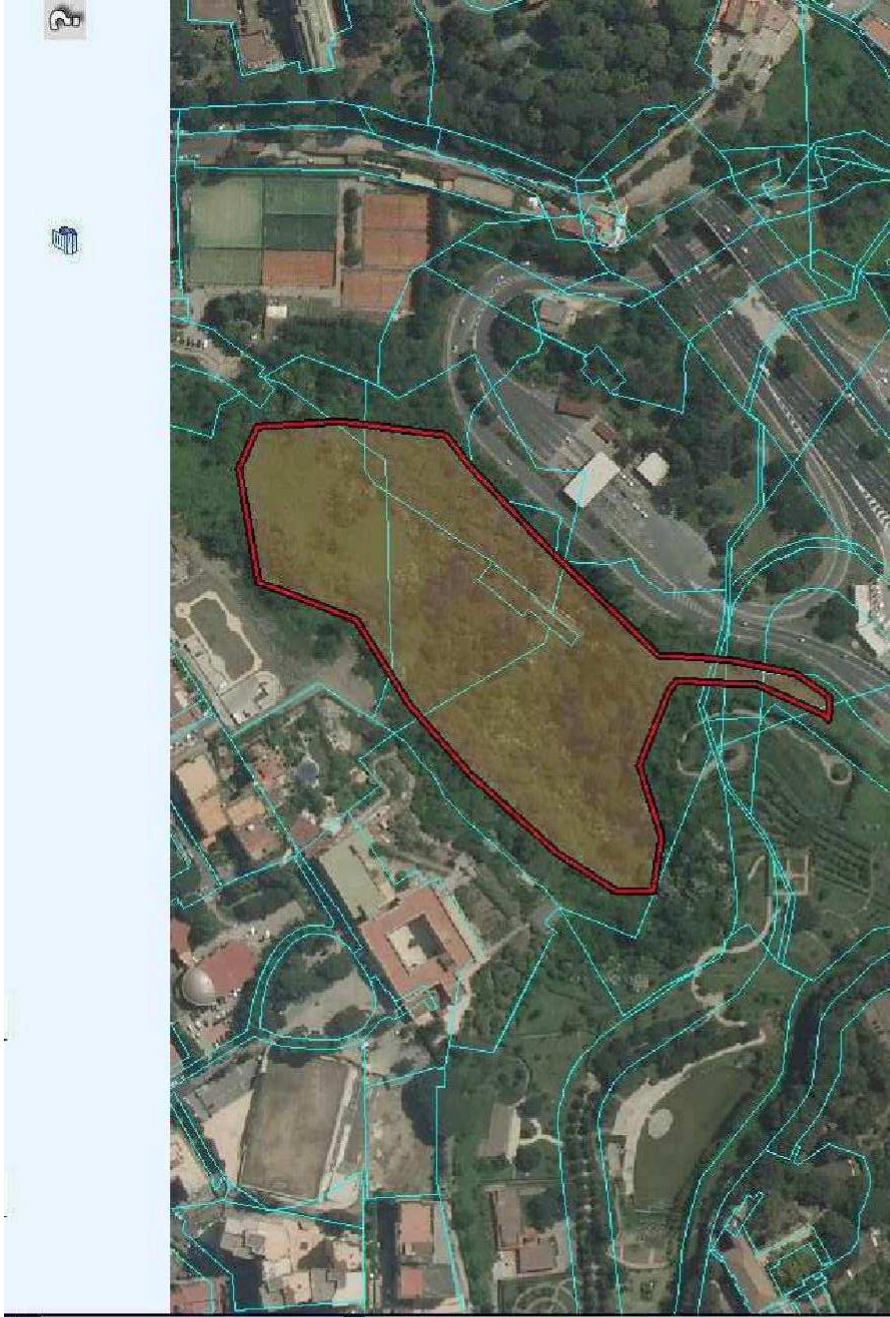
- Ortofoto
- Siti Importanza Comunitaria (Aggiornamenti)
- Zone Protezione Speciale (Aggiornamenti)
- Comuni
- Fogli
- Mappa: F83905400_EXT
- Mappa: F83907400_EXT
- Particelle
- Centroidi
- Incendi (Uso suolo)
- Sup_boscata*
- Sup_men_boscata*
- Parco*

Comune:	NAPOLI (NA)
Località:	Capodimonte
Data incendio:	19/07/2012
Data rilievo:	2013/05/31
Metodo di rilevamento:	Mista
Strumenti GPS:	Altro
Sup. ha. are. ca:	02.45.92

Dati rilevati dal Corpo Forestale dello Stato



Overview



[Overview Off](#)

[Vista max](#)

X: 2456361 Y: 4524158
Modalità zoom finestra

incendio 3 / 2012

Catasto Incendi

ti trovi: **Catasto Incendi** > **Consultazione delle aree percorse dal fuoco rilevate da CFS/CFR** > Dettaglio

Consultazione delle aree percorse dal fuoco rilevate da CFS/CFR

Scheda Incendio

 SCHEDA ANALITICA INCENDIO BOSCHIVO			
Regione	CAMPANIA	Data incendio	19/08/2012
Provincia	NAPOLI	Data rilievo	2012/11/18
Comune	NAPOLI	Metodo	Mista
Località		Strumento	GPS di precisione (submetrica)
Superficie boscata (ha)	03.60.23	Superficie non boscata (ha)	
Superficie pascoliva (ha)		Superficie totale (ha)	03.60.23

 LISTA DELLE PARTICELLE CATASTALI PERCORSE INTERAMENTE O IN PARTE DALL'INCENDIO							
Codice nazionale	Foglio	Particella	Subalterno	Allegato	Sviluppo	Superficie particella incendiata in mq	Superficie totale particella in mq
F839	44	00071		0	0	323	3319
F839	44	00077		0	0	278	2676
F839	44	00093		0	0	6695	16677
F839	44	00116		0	0	1	7335
F839	44	00117		0	0	6198	16341
F839	44	00118		0	0	22528	27072
F839	46	00897		0	0	0	974
F839	46	00898		0	0	25	2952

[Visualizza incendio su ortofoto](#)

[Stampa Scheda Incendio](#)

[Lista Particelle in Excel](#)

[Perimetro in formato shape](#)

Scarica visualizzatore shape

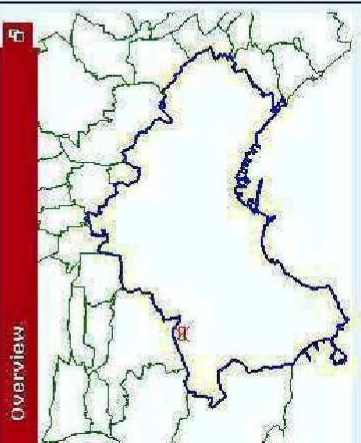
Avvertenze

La cartografia catastale di sfondo, messa a disposizione dall'Agenzia del Territorio, nelle zone non interessate da controlli agricoli comunitari può non essere aggiornata alla attualità oppure non essere digitalizzata (presenza dei soli centroidi particella) pertanto in taluni casi l'elenco delle particelle deve essere considerato indicativo e non esaustivo. Si invita quindi l'utente a visualizzare l'incendio su cartografia catastale per verificare in modo puntuale le particelle interessate e ricomprese nel perimetro. Per quanto riguarda i dati delle superfici indicati, sono stati desunti mediante rilievi (scala 1:2.000-1:5.000) effettuati con strumentazione speditiva a precisione metrica per finalità interne al servizio d'istituto e suscettibili di errori sia strumentali sia di carattere tecnico e pertanto, al fine della redazione del Catasto Incendi, tali superfici devono essere ricontrollate e verificate.

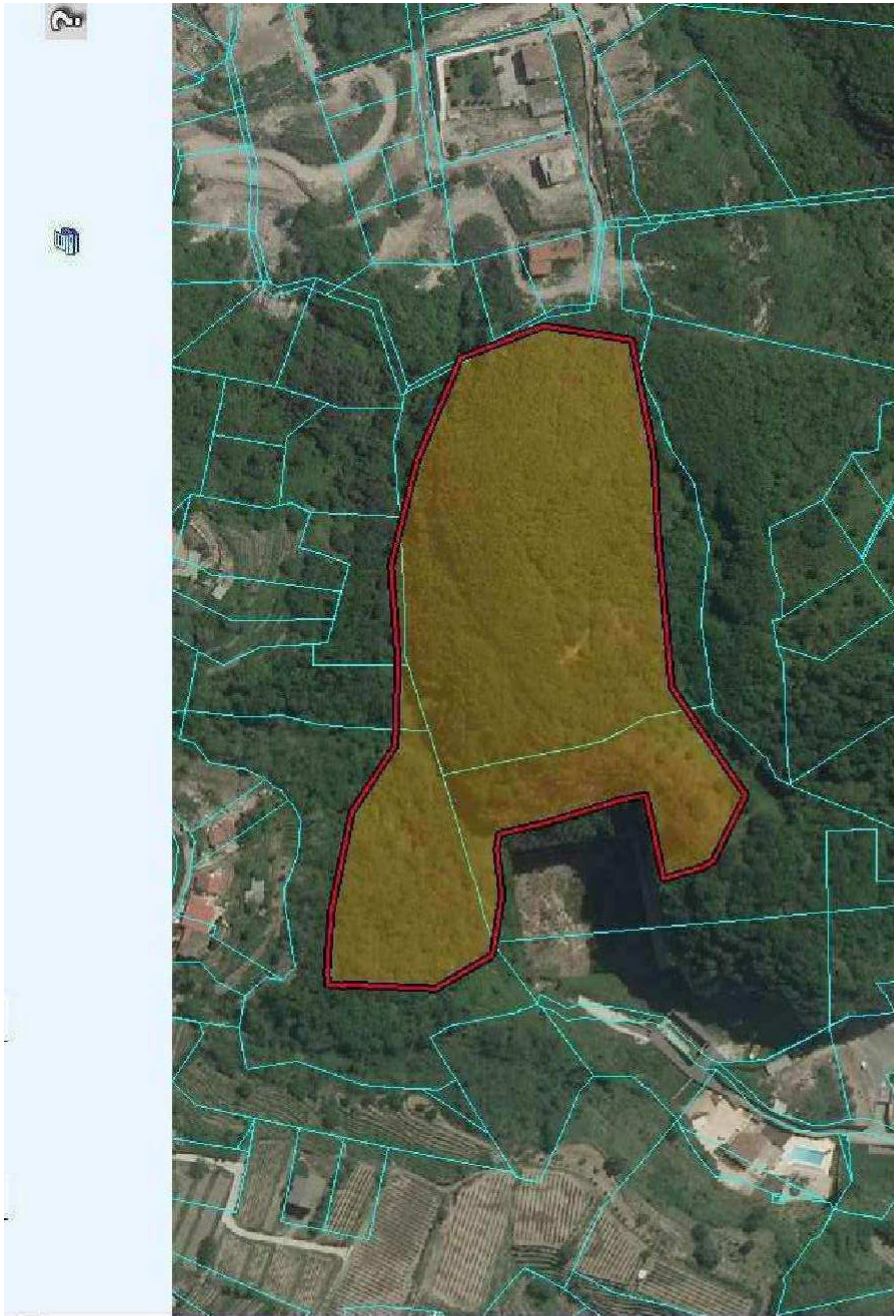
- Ottolito**
- Siti importanza Comunitaria (Aggiornamenti)**
- Zone Protezione Speciale (Aggiornamenti)**
- Comuni**
- Fogli**
- Mappa: FS3904900_EXT**
- Mappa: FS3904900_EXT**
- Particelle**
- Centroidi**
- Incendi (Usa stilo)**
- Sup.boscata**
- Sup.non boscata**
- Pa.stolo**

Comune: NAPOLI (NA)
Località: Camaldoli
Data incendio: 19/08/2012
Data rilievo: 2012/11/18
Metodo di rilevamento: Mista
Strumenti GPS: GPS di precisione (submetrica)
Sup. ha. are. ca: 03.60.23

Dati rilevati dal Corpo Forestale dello Stato



Overview



Overview Off

Vista max

X: 2450697 Y: 4624552
 Modalità zoom finestra

incendio 4 / 2012

Catasto Incendi

ti trovi: **Catasto Incendi** > **Consultazione delle aree percorse dal fuoco rilevate da CFS/CFR** > Dettaglio

Consultazione delle aree percorse dal fuoco rilevate da CFS/CFR

Scheda Incendio

 SCHEDA ANALITICA INCENDIO BOSCHIVO			
Regione	CAMPANIA	Data incendio	20/07/2012
Provincia	NAPOLI	Data rilievo	2013/05/30
Comune	NAPOLI	Metodo	Mista
Località		Strumento	GPS di precisione (submetrica)
Superficie boscata (ha)		Superficie non boscata (ha)	03.90.56
Superficie pascoliva (ha)		Superficie totale (ha)	03.90.56

 LISTA DELLE PARTICELLE CATASTALI PERCORSE INTERAMENTE O IN PARTE DALL'INCENDIO							
Codice nazionale	Foglio	Particella	Subalterno	Allegato	Sviluppo	Superficie particella incendiata in mq	Superficie totale particella in mq
F839	123	00044		0	0	22091	66743
F839	123	00479		0	0	514	33709

[Visualizza incendio su ortofoto](#)

[Stampa Scheda Incendio](#)

[Lista Particelle in Excel](#)

[Perimetro in formato shape](#)

Scarica visualizzatore shape

Avvertenze

La cartografia catastale di sfondo, messa a disposizione dall'Agenzia del Territorio, nelle zone non interessate da controlli agricoli comunitari può non essere aggiornata alla attualità oppure non essere digitalizzata (presenza dei soli centroidi particella) pertanto in taluni casi l'elenco delle particelle deve essere considerato indicativo e non esaustivo. Si invita quindi l'utente a visualizzare l'incendio su cartografia catastale per verificare in modo puntuale le particelle interessate e ricomprese nel perimetro. Per quanto riguarda i dati delle superfici indicati, sono stati desunti mediante rilievi (scala 1:2.000-1:5.000) effettuati con strumentazione speditiva a precisione metrica per finalità interne al servizio d'istituto e suscettibili di errori sia strumentali sia di carattere tecnico e pertanto, al fine della redazione del Catasto Incendi, tali superfici devono essere ricontrollate e verificate

incendio 5 / 2012

Catasto Incendi

ti trovi: [Catasto Incendi](#) > [Consultazione delle aree percorse dal fuoco rilevate da CFS/CFR](#) > [Dettaglio](#)

Consultazione delle aree percorse dal fuoco rilevate da CFS/CFR

Scheda Incendio

 SCHEDA ANALITICA INCENDIO BOSCHIVO			
Regione	CAMPANIA	Data incendio	22/03/2012
Provincia	NAPOLI	Data rilievo	2013/05/31
Comune	NAPOLI	Metodo	Mista
Località		Strumento	Altro
Superficie boscata(ha)		Superficie non boscata(ha)	07.94.45
Superficie pascoliva(ha)		Superficie totale(ha)	07.94.45

 LISTA DELLE PARTICELLE CATASTALI PERCORSE INTERAMENTE O IN PARTE DALL'INCENDIO							
Codice nazionale	Foglio	Particella	Subalterno	Allegato	Sviluppo	Superficie particella incendiata in mq	Superficie totale particella in mq
F839	46	00663		0	0	7505	148852
F839	92	00035		0	0	14820	37211
F839	92	00038		0	0	26657	37599
F839	92	00043		0	0	230	40589
F839	92	00183		0	0	137	137
F839	92	00184		0	0	246	393
F839	92	00233		0	0	368	369
F839	92	00234		0	0	107	107
F839	92	00235		0	0	93	93
F839	92	00418		0	0	28758	77298
F839	92	00420		0	0	17	268
F839	93	00075		0	0	272	28945

[Visualizza incendio su ortofoto](#)

[Stampa Scheda Incendio](#)

[Lista Particelle in Excel](#)

[Perimetro in formato shape](#)

[Scarica visualizzatore shape](#)

Avvertenze

La cartografia catastale di sfondo, messa a disposizione dall'Agenzia del Territorio, nelle zone non interessate da controlli agricoli comunitari può non essere aggiornata alla attualità oppure non essere digitalizzata (presenza dei soli centroidi particella) pertanto in taluni casi l'elenco delle particelle deve essere considerato indicativo e non esaustivo. Si invita quindi l'utente a visualizzare l'incendio su cartografia catastale per verificare in modo puntuale le particelle interessate e ricomprese nel perimetro. Per quanto riguarda i dati delle superfici indicati, sono stati desunti mediante rilievi (scala 1:2.000-1:5.000) effettuati con strumentazione speditiva a precisione metrica per finalità interne al servizio d'istituto e suscettibili di errori sia strumentali sia di carattere tecnico e pertanto, al fine della redazione del Catasto Incendi, tali superfici devono essere ricontrollate e verificate

- Orologio
- Siti Importanza Comunitaria (Aggiornamenti)
- Zone Protezione Speciale (Aggiornamenti)
- Comuni
- Fogli
- Mappa: FS3604600_EXT
- Mappa: FS3609200_EXT
- Mappa: FS3609300_EXT
- Particelle
- Centroidi
- Incendi (Uso suolo)
- Sup.boscata
- Sup.non boscata

Comune:	NAPOLI (NA)
Località:	Non disponibile
Data incendio:	22/03/2012
Data rilievo:	2013/05/31
Metodo di rilevamento:	Mista
Strumenti GPS:	Altro
Sup. ha.ars.ca:	07.94.45

Dati rilevati dal Corpo Forestale dello Stato



Overview Off

Vista max

X: 2451891 Y: 4522841
Modalità zoom finestra

incendio 6 / 2012

Catasto Incendi

ti trovi: **Catasto Incendi** > **Consultazione delle aree percorse dal fuoco rilevate da CFS/CFR** > Dettaglio

Consultazione delle aree percorse dal fuoco rilevate da CFS/CFR

Scheda Incendio

 SCHEDA ANALITICA INCENDIO BOSCHIVO			
Regione	CAMPANIA	Data incendio	27/02/2012
Provincia	NAPOLI	Data rilievo	2013/05/31
Comune	NAPOLI	Metodo	Mista
Località		Strumento	Altro
Superficie boscata(ha)		Superficie non boscata(ha)	13.56.30
Superficie pascoliva(ha)		Superficie totale(ha)	13.56.30

 LISTA DELLE PARTICELLE CATASTALI PERCORSE INTERAMENTE O IN PARTE DALL'INCENDIO							
Codice nazionale	Foglio	Particella	Subalterno	Allegato	Sviluppo	Superficie particella incendiata in mq	Superficie totale particella in mq
F839	46	00058		0	0	250	9891
F839	46	00059		0	0	470	15189
F839	46	00076		0	0	275	1978
F839	46	00088		0	0	1406	5271
F839	46	00095		0	0	8	3798
F839	46	00109		0	0	1315	5333
F839	46	00198		0	0	6293	37742
F839	46	00663		0	0	108222	148852
F839	46	00850		0	0	570	11462
F839	92	00014		0	0	169	37636
F839	92	00418		0	0	14743	77298

[Visualizza incendio su ortofoto](#)

[Stampa Scheda Incendio](#)

[Lista Particelle in Excel](#)

[Perimetro in formato shape](#)

Scarica visualizzatore shape

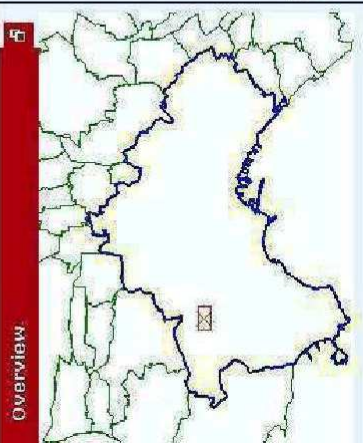
Avvertenze

La cartografia catastale di sfondo, messa a disposizione dall'Agenzia del Territorio, nelle zone non interessate da controlli agricoli comunitari può non essere aggiornata alla attualità oppure non essere digitalizzata (presenza dei soli centroidi particella) pertanto in taluni casi l'elenco delle particelle deve essere considerato indicativo e non esaustivo. Si invita quindi l'utente a visualizzare l'incendio su cartografia catastale per verificare in modo puntuale le particelle interessate e ricomprese nel perimetro. Per quanto riguarda i dati delle superfici indicati, sono stati desunti mediante rilievi (scala 1:2.000-1:5.000) effettuati con strumentazione speditiva a precisione metrica per finalità interne al servizio d'istituto e suscettibili di errori sia strumentali sia di carattere tecnico e pertanto, al fine della redazione del Catasto Incendi, tali superfici devono essere ricontrollate e verificate

- Ottolito**
- Siti importanza Comunitaria (Aggiornamenti)**
- Zone Protezione Speciale (Aggiornamenti)**
- Comuni**
- Fogli**
- Mappe: FS3504600_EXT**
- Mappe: FS3509200_EXT**
- Particelle**
- Centroidi**
- Incendi (Uso suolo)**
- Sup.boscata**
- Sup.non boscata**
- Paesolo**

Comune:	NAPOLI (NA)
Località:	CAMALDOLI
Data incendio:	27/02/2012
Data rilievo:	2013/05/31
Metodo di rilevamento:	Mista
Strumenti GPS:	Altro
Sup. ha. are. ca:	13.56.30

Dati rilevati dal Corpo Forestale dello Stato



Overview



Overview Off

Vista max

X: 2451742 Y: 4523232
Modalità zoom finestra

incendio 7 / 2012

Catasto Incendi

ti trovi: **Catasto Incendi** > **Consultazione delle aree percorse dal fuoco rilevate da CFS/CFR** > Dettaglio

Consultazione delle aree percorse dal fuoco rilevate da CFS/CFR

Scheda Incendio

 SCHEDA ANALITICA INCENDIO BOSCHIVO			
Regione	CAMPANIA	Data incendio	30/08/2012
Provincia	NAPOLI	Data rilievo	2013/05/30
Comune	NAPOLI	Metodo	Mista
Località		Strumento	GPS di precisione (submetrica)
Superficie boscata (ha)		Superficie non boscata (ha)	00.44.92
Superficie pascoliva (ha)		Superficie totale (ha)	00.44.92

 LISTA DELLE PARTICELLE CATASTALI PERCORSE INTERAMENTE O IN PARTE DALL'INCENDIO							
Codice nazionale	Foglio	Particella	Subalterno	Allegato	Sviluppo	Superficie particella incendiata in mq	Superficie totale particella in mq
F839	181	00079		0	0	1840	39150
F839	181	00080		0	0	2653	52171

[Visualizza incendio su ortofoto](#)

[Stampa Scheda Incendio](#)

[Lista Particelle in Excel](#)

[Perimetro in formato shape](#)

Scarica visualizzatore shape

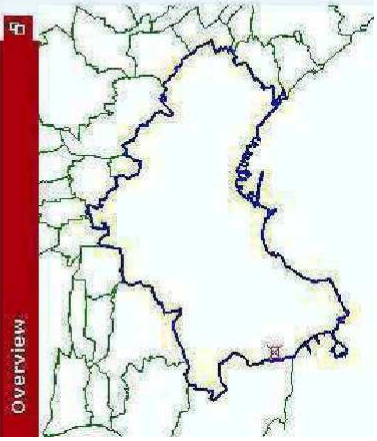
Avvertenze

La cartografia catastale di sfondo, messa a disposizione dall'Agenzia del Territorio, nelle zone non interessate da controlli agricoli comunitari può non essere aggiornata alla attualità oppure non essere digitalizzata (presenza dei soli centroidi particella) pertanto in taluni casi l'elenco delle particelle deve essere considerato indicativo e non esaustivo. Si invita quindi l'utente a visualizzare l'incendio su cartografia catastale per verificare in modo puntuale le particelle interessate e ricomprese nel perimetro. Per quanto riguarda i dati delle superfici indicati, sono stati desunti mediante rilievi (scala 1:2.000-1:5.000) effettuati con strumentazione speditiva a precisione metrica per finalità interne al servizio d'istituto e suscettibili di errori sia strumentali sia di carattere tecnico e pertanto, al fine della redazione del Catasto Incendi, tali superfici devono essere ricontrollate e verificate

- Ottolito**
- Siti Importanza Comunitaria (Aggiornamenti)**
- Zone Protezione Speciale (Aggiornamenti)**
- Comuni**
- Fogli**
- Mappa**
- Fitticelle**
- Centroidi**
- Incendi (uso suolo)**
- Sup.boscata**
- Sup.non boscata**
- Pascolo**
- Non attribuito**

Comune: NAPOLI (NA)
Località: Monte Spina
Data incendio: 30/08/2012
Data rilievo: 2013/05/30
Metodo di rilevamento: Mista
Strumenti GPS: GPS di precisione (submetrica)
Sup. ha. are. ca.: 00.44.92

Dati rilevati dal Corpo Forestale dello Stato



Overview

Stili Importanza Comunitaria (Aggiornamenti)
 Zone Protezione Speciale (Aggiornamenti)
 Comuni
 Fogli
 Mappa
 Fitticelle
 Centroidi
 Incendi (uso suolo)
 Sup.boscata
 Sup.non boscata
 Pascolo
 Non attribuito



Overview Off

Vista max

X: 2449529 Y: 4519717
Modalità zoom finestra

incendi 2013

incendio 1 / 2013

Catasto Incendi

ti trovi: **Catasto Incendi** > Consultazione delle aree percorse dal fuoco rilevate da CFS/CFR > Dettaglio

Consultazione delle aree percorse dal fuoco rilevate da CFS/CFR

Scheda Incendio

 SCHEDA ANALITICA INCENDIO BOSCHIVO			
Regione	CAMPANIA	Data incendio	02/08/2013
Provincia	NAPOLI	Data rilievo	08/01/2014
Comune	NAPOLI	Metodo	Mista
Località		Strumento	GPS di precisione (submetrica)
Superficie boscata (ha)	02.74.59	Superficie non boscata (ha)	00.08.51
Superficie pascoliva (ha)		Superficie totale (ha)	02.83.10

 LISTA DELLE PARTICELLE CATASTALI PERCORSE INTERAMENTE O IN PARTE DALL'INCENDIO							
Codice nazionale	Foglio	Particella	Subalterno	Allegato	Sviluppo	Superficie particella incendiata in mq	Superficie totale particella in mq
F839	93	00021		0	0	306	21838
F839	93	00047		0	0	5017	8783
F839	93	00835		0	0	53	12334
F839	94	00005		0	0	373	373
F839	94	00006		0	0	2493	2975
F839	94	00009		0	0	457	457
F839	94	00010		0	0	1285	2045
F839	94	00022		0	0	2137	2137
F839	94	00023		0	0	1600	1715
F839	94	00024		0	0	10144	11668
F839	94	00025		0	0	131	134
F839	94	00026		0	0	107	131
F839	94	00028		0	0	3183	7223
F839	94	00197		0	0	807	2882
F839	94	00253		0	0	13	927

[Visualizza incendio su ortofoto](#)

[Stampa Scheda Incendio](#)

[Lista Particelle in Excel](#)

[Perimetro in formato shape](#)

Scarica visualizzatore shape

Avvertenze

La cartografia catastale di sfondo, messa a disposizione dall'Agenzia del Territorio, nelle zone non interessate da controlli agricoli comunitari può non essere aggiornata alla attualità oppure non essere digitalizzata (presenza dei soli centroidi particella) pertanto in taluni casi l'elenco delle particelle deve essere considerato indicativo e non esaustivo. Si invita quindi l'utente a visualizzare l'incendio su cartografia catastale per verificare in modo puntuale le particelle interessate e ricomprese nel perimetro. Per quanto riguarda i dati delle superfici indicati, sono stati desunti mediante rilievi (scala 1:2.000-1:5.000) effettuati con strumentazione speditiva a precisione metrica per finalità interne al servizio d'istituto e suscettibili di errori sia strumentali sia di carattere tecnico e pertanto, al fine della redazione del Catasto Incendi, tali superfici devono essere ricontrollate e verificate.

- Mappa: F89008300_EXT
- Mappa: F89008400_EXT
- Particelle
- Centroidi
- Incendi (Uso suolo)
- Sup. boscate
- Sup. non boscate
- Pascolo

Comune: NAPOLI (NA)
Località: Camaldoli - Eremito
Data incendio: 02/08/2013
Data rilievo: 08/01/2014
Metodo di rilevamento: Mista
Strumenti GPS: GPS di precisione (submetrica)
Sup. ha.ars.ca: 02.83.10

Dati rilevati dal Corpo Forestale dello Stato



Overview

Overview Off

Vista max

X: 2452994 Y: 4522744
 Modalità zoom finestra

incendio 2 / 2013


Catasto Incendi

ti trovi: **Catasto Incendi** > **Consultazione delle aree percorse dal fuoco rilevate da CFS/CFR** > Dettaglio

Consultazione delle aree percorse dal fuoco rilevate da CFS/CFR

Scheda Incendio

 SCHEDA ANALITICA INCENDIO BOSCHIVO			
Regione	CAMPANIA	Data incendio	21/08/2013
Provincia	NAPOLI	Data rilievo	08/01/2014
Comune	NAPOLI	Metodo	Mista
Località		Strumento	GPS di precisione (submetrica)
Superficie boscata (ha)	21.88.06	Superficie non boscata (ha)	00.00.00
Superficie pascoliva (ha)		Superficie totale (ha)	21.88.06

 LISTA DELLE PARTICELLE CATASTALI PERCORSE INTERAMENTE O IN PARTE DALL'INCENDIO							
Codice nazionale	Foglio	Particella	Subalterno	Allegato	Sviluppo	Superficie particella incendiata in mq	Superficie totale particella in mq
F839	92	00038		0	0	4406	37599
F839	92	00044		0	0	9219	17422
F839	92	00045		0	0	7438	7438
F839	92	00069		0	0	1702	3230
F839	92	00418		0	0	5364	77298
F839	93	00027		0	0	156	1468
F839	93	00028		0	0	215	223
F839	93	00029		0	0	86	2381
F839	93	00030		0	0	331	2019
F839	93	00031		0	0	486	2206
F839	93	00048		0	0	57	996
F839	93	00049		0	0	557	1289
F839	93	00050		0	0	13016	16208
F839	93	00051		0	0	1972	1972
F839	93	00052		0	0	554	554
F839	93	00075		0	0	28281	28945
F839	93	00077		0	0	4125	4125
F839	93	00078		0	0	9391	9391
F839	93	00079		0	0	1048	1048
F839	93	00080		0	0	80	1271
F839	93	00083		0	0	605	1746
F839	93	00087		0	0	1235	2647
F839	93	00148		0	0	12045	12045
F839	93	00149		0	0	3190	3190
F839	93	00150		0	0	3253	3253
F839	93	00151		0	0	1845	1845
F839	93	00154		0	0	299	1131
F839	93	00158		0	0	178	730
F839	93	00160		0	0	113	519
F839	93	00162		0	0	144	891
F839	93	00169		0	0	1064	1064
F839	93	00288		0	0	334	340
F839	93	00289		0	0	828	926
F839	93	00290		0	0	5	1149
F839	93	00410		0	0	12070	12070
F839	93	00411		0	0	1535	1535
F839	93	00412		0	0	3438	3438

F839	93	00413		0	0	11167	11167
F839	93	00414		0	0	267	267
F839	93	00415		0	0	573	573
F839	93	00425		0	0	113	259
F839	93	00426		0	0	487	487
F839	93	00503		0	0	696	1015
F839	93	00504		0	0	1	234
F839	93	00690		0	0	281	701
F839	93	00691		0	0	50	101
F839	93	00795		0	0	3331	4335
F839	93	00796		0	0	971	971
F839	93	00797		0	0	471	471
F839	93	00798		0	0	82	82
F839	93	00799		0	0	827	1083
F839	93	00802		0	0	1562	1562
F839	93	00803		0	0	711	711
F839	93	00804		0	0	280	280
F839	93	00805		0	0	401	401
F839	93	00806		0	0	512	512
F839	93	00807		0	0	755	755
F839	93	00808		0	0	87	446
F839	93	00809		0	0	1357	1384
F839	93	00810		0	0	694	694
F839	93	00812		0	0	252	433
F839	93	00829		0	0	29	29
F839	93	00830		0	0	102	102
F839	93	00882		0	0	5561	5561
F839	93	00883		0	0	8939	8978
F839	93	00884		0	0	850	3878
F839	93	00885		0	0	4831	5948
F839	93	00886		0	0	709	1511
F839	93	00960		0	0	0	914
F839	93	00972		0	0	659	16263
F839	93	00980		0	0	330	10704
F839	93	01038		0	0	9458	9458
F839	93	01047		0	0	15578	15578
F839	93	01048		0	0	27	27
F839	93	01053		0	0	6	9921
F839	93	01055		0	0	6095	9332
F839	93	01056		0	0	9167	10719

[Visualizza incendio su ortofoto](#)

[Stampa Scheda Incendio](#)

[Lista Particelle in Excel](#)

[Perimetro in formato shape](#)

[Scarica visualizzatore shape](#)

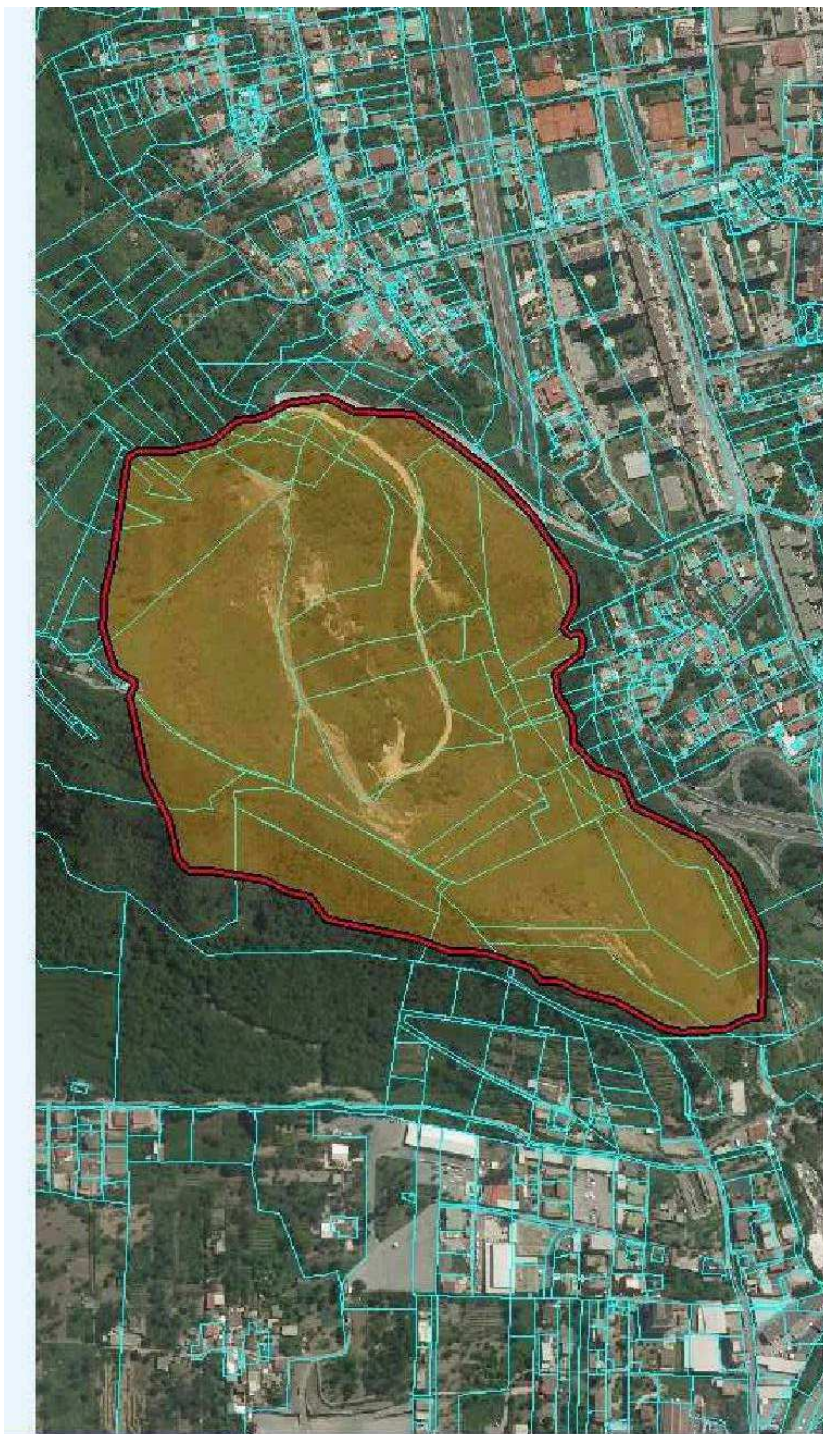
Avvertenze

La cartografia catastale di sfondo, messa a disposizione dall'Agenzia del Territorio, nelle zone non interessate da controlli agricoli comunitari può non essere aggiornata alla attualità oppure non essere digitalizzata (presenza dei soli centroidi particella) pertanto in taluni casi l'elenco delle particelle deve essere considerato indicativo e non esaustivo. Si invita quindi l'utente a visualizzare l'incendio su cartografia catastale per verificare in modo puntuale le particelle interessate e ricomprese nel perimetro. Per quanto riguarda i dati delle superfici indicati, sono stati desunti mediante rilievi (scala 1:2.000-1:5.000) effettuati con strumentazione speditiva a precisione metrica per finalità interne al servizio d'istituto e suscettibili di errori sia strumentali sia di carattere tecnico e pertanto, al fine della redazione del Catasto Incendi, tali superfici devono essere ricontrollate e verificate

- Mappa: F83808200_EXT
- Mappa: F83808300_EXT
- Particelle
- Centroidi
- Incendi (Usa suolo)
- Sup. boscata
- Sup. non boscata
- Pascolo

Comune: NAPOLI (NA)
Località: Camaldoli
Data incendio: 21/08/2013
Data rilievo: 08/01/2014
Metodo di rilevamento: Mista
Strumenti GPS: GPS di precisione (submetrica)
Sup. ha.ars.ca: 21.88.06

Dati rilevati dal Corpo Forestale dello Stato



Overview

Overview Off

Vista max

X: 2452321 Y: 4522295
 Modalità zoom finestra