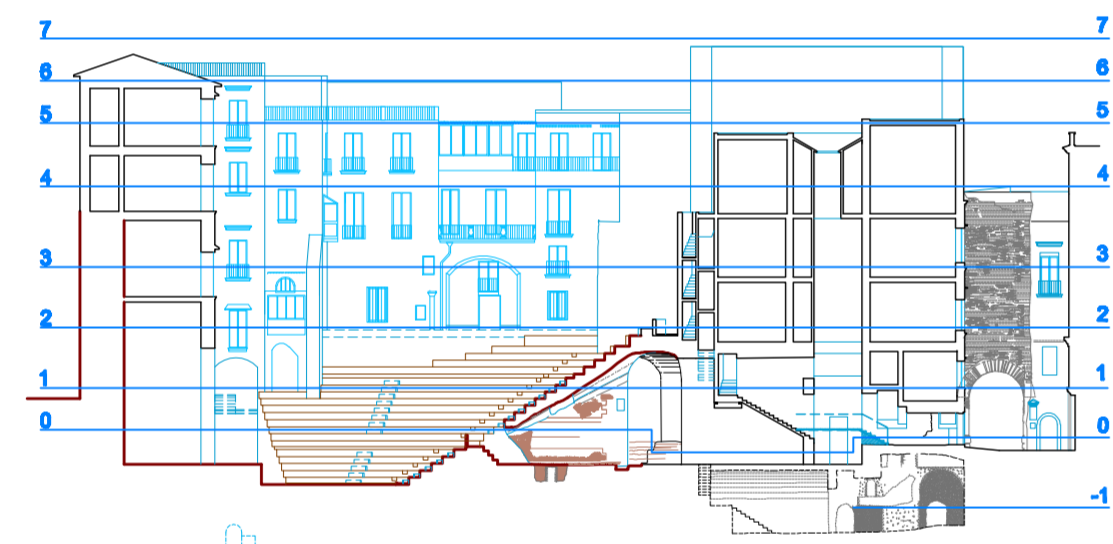


Elenco elaborati:

- AQA Quadro d'assieme
- Teatro romano - Complesso di S. Paolo Maggiore
- AE Stato Attuale
- AI Interventi
- AF Stato Finale
- PV Percorsi di visita
- IE Impianto Illuminazione
- II Impianto Idrico-sanitario e fognature
- ST Interventi Strutturali

LEGENDA

- strutture teatro antico in sezione 
- strutture teatro antico in prospetto orizzontale e verticale 
- arco di Via Anticaglia in sezione e prospetto 
- gradonate cavea 
- strutture teatro antico ipotizzate 
- ipotesi ricostruttiva teatro 
- strutture dell'iposcenio 
- strutture preesistenti al teatro 
- strutture rilevate a quota 41.50. 
- presunta area del podio 
- murature romane ricostruite/integrate 
- aree interrate in sezione e prospetto 
- murature moderne comprese nel progetto 
- ambiti non compresi nel progetto 
- strade e cortili 
- scale e passaggi ai livelli moderni contemporanei in acciaio 
- ripristino scale e passaggi ai livelli antichi in acciaio corten 
- Nuovi gradini sovrapposti alla gradonata 
- nuovi infissi 
- quote s.l.m. 
- n. ambienti riferimenti MAF scavo 2003-2011 
- perimetrazione area complessiva di intervento 
- INTERVENTI NELLE AREE DI COLLEGAMENTO FRA IL TEATRO E IL COMPLESSO DI SAN PAOLO MAGGIORE
- perimetrazione Cortile dei Teatini 
- ambiti del Complesso dei Teatini 
- aree oggetto di indagini 
- area di collegamento a quota 56 mt s.l.m. 

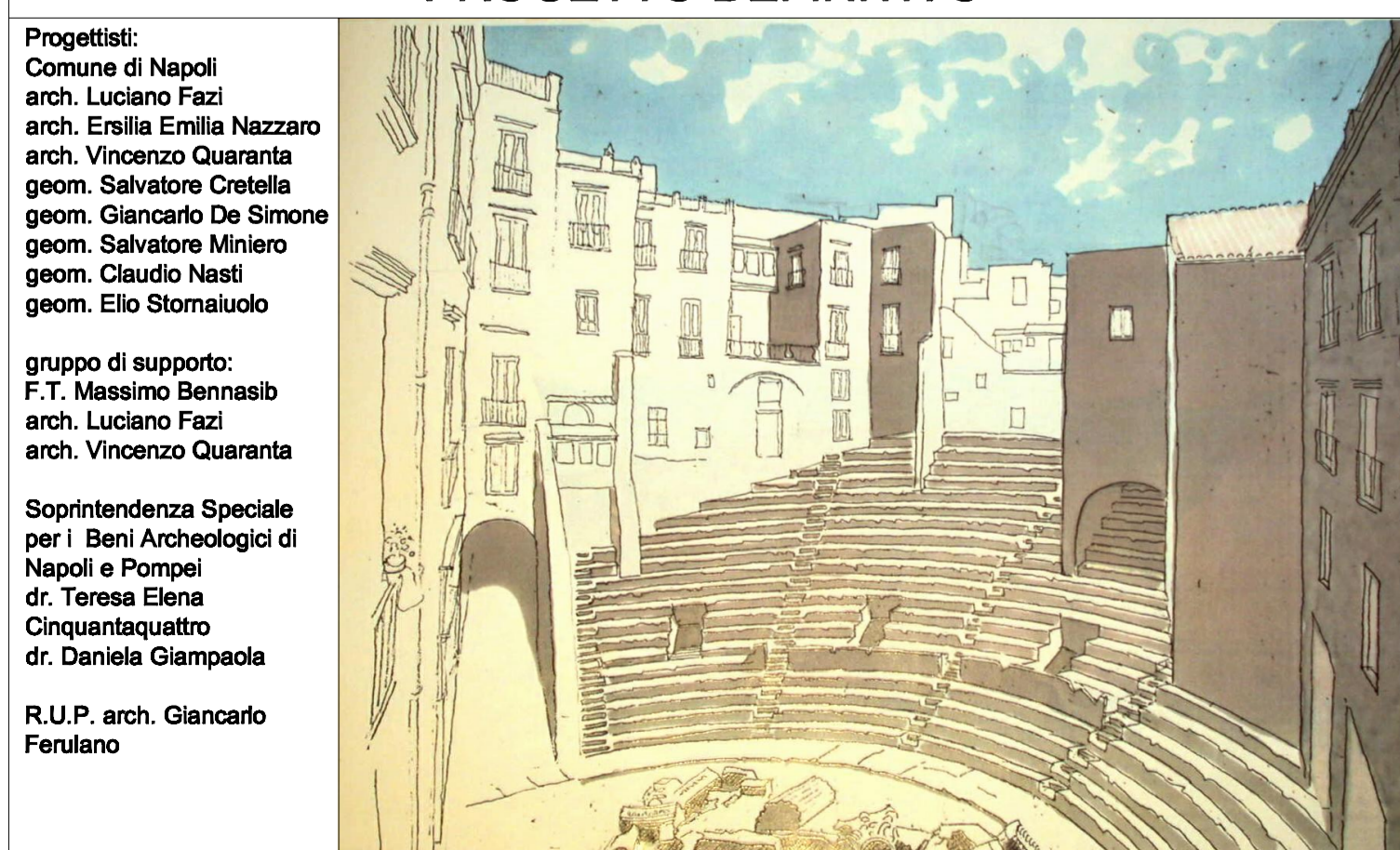


COMUNE DI NAPOLI
 DIREZIONE CENTRALE PIANIFICAZIONE E GESTIONE DEL TERRITORIO - SITO UNESCO
 SERVIZIO PROGRAMMA UNESCO E VALORIZZAZIONE DELLA CITTÀ STORICA

Programma Operativo Regionale FESR Campania 2007-2013
 Asse 6 Sviluppo urbano e qualità della vita
 Obiettivo operativo 6.2 - Napoli e area metropolitana
 Grande Progetto Centro storico di Napoli valorizzazione del sito UNESCO

Teatro Antico Neapolis

PROGETTO DEFINITIVO



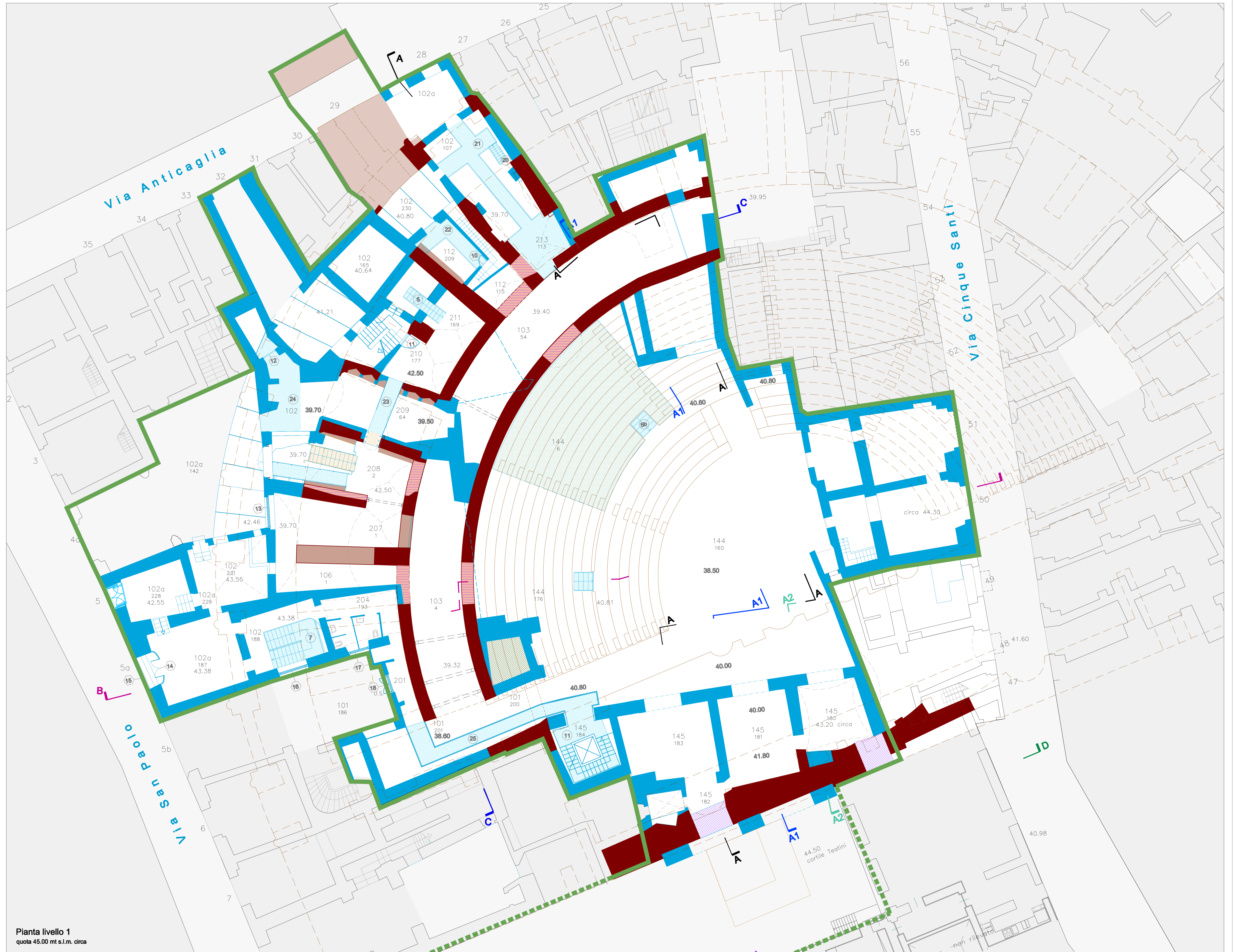
Progettisti:
 Comune di Napoli
 arch. Luciano Fazi
 arch. Emilia Emilia Nazzari
 arch. Vincenzo Quaranta
 geom. Salvatore Cratella
 geom. Giancarlo De Simone
 geom. Salvatore Miniero
 geom. Claudio Nasti
 geom. Elio Stomaiuolo

gruppo di supporto:
 F.T. Massimo Beninatti
 arch. Luciano Fazi
 arch. Vincenzo Quaranta

Soprintendenza Speciale per i Beni Archeologici di Napoli e Pompei
 dr. Teresa Elena Cinquantaquattro
 dr. Daniela Giampaola

R.U.P. arch. Giancarlo Fenilano

PIANTE LIVELLO 1
 TAV. AF.02 DICEMBRE 2013 SCALA 1:100



Pianta livello 1
 quota 45.00 mt s.l.m. circa