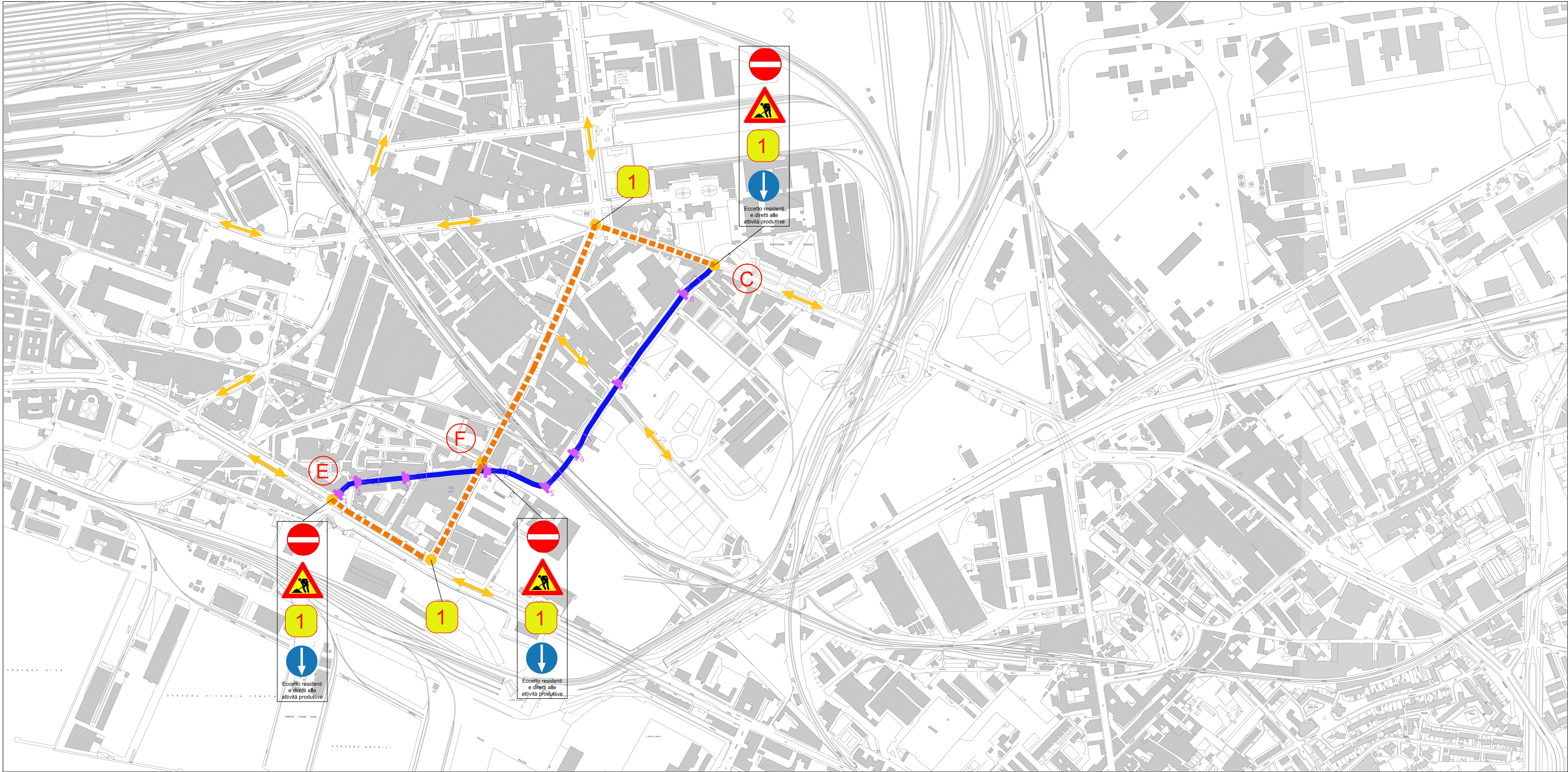


Lavori in Via Brece a Sant'Erasmo

Planimetria



Rilievo fotografico



FOTO 1

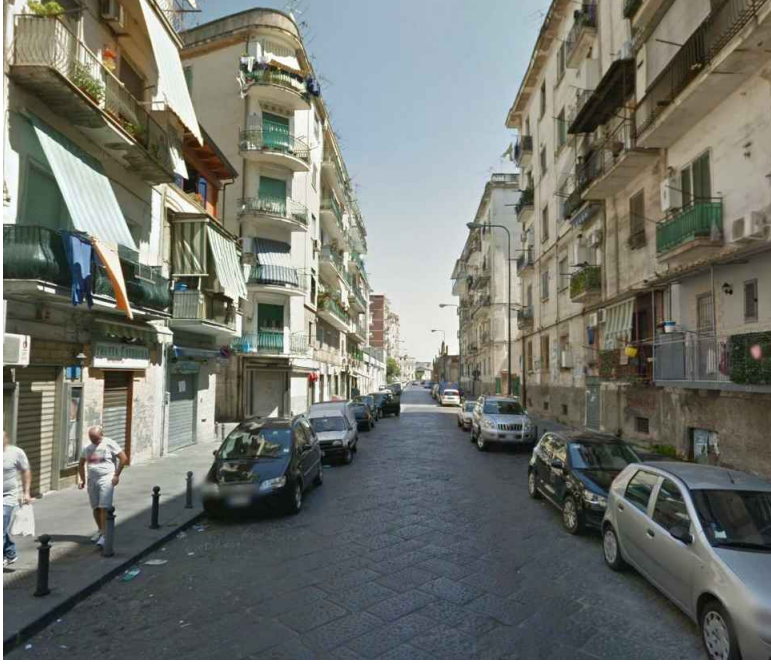


FOTO 2



FOTO 3



FOTO 4

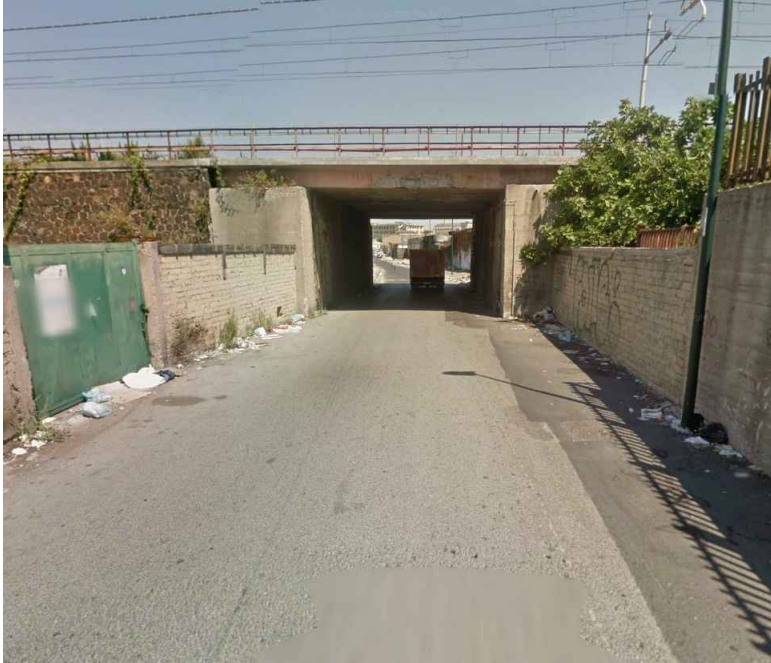
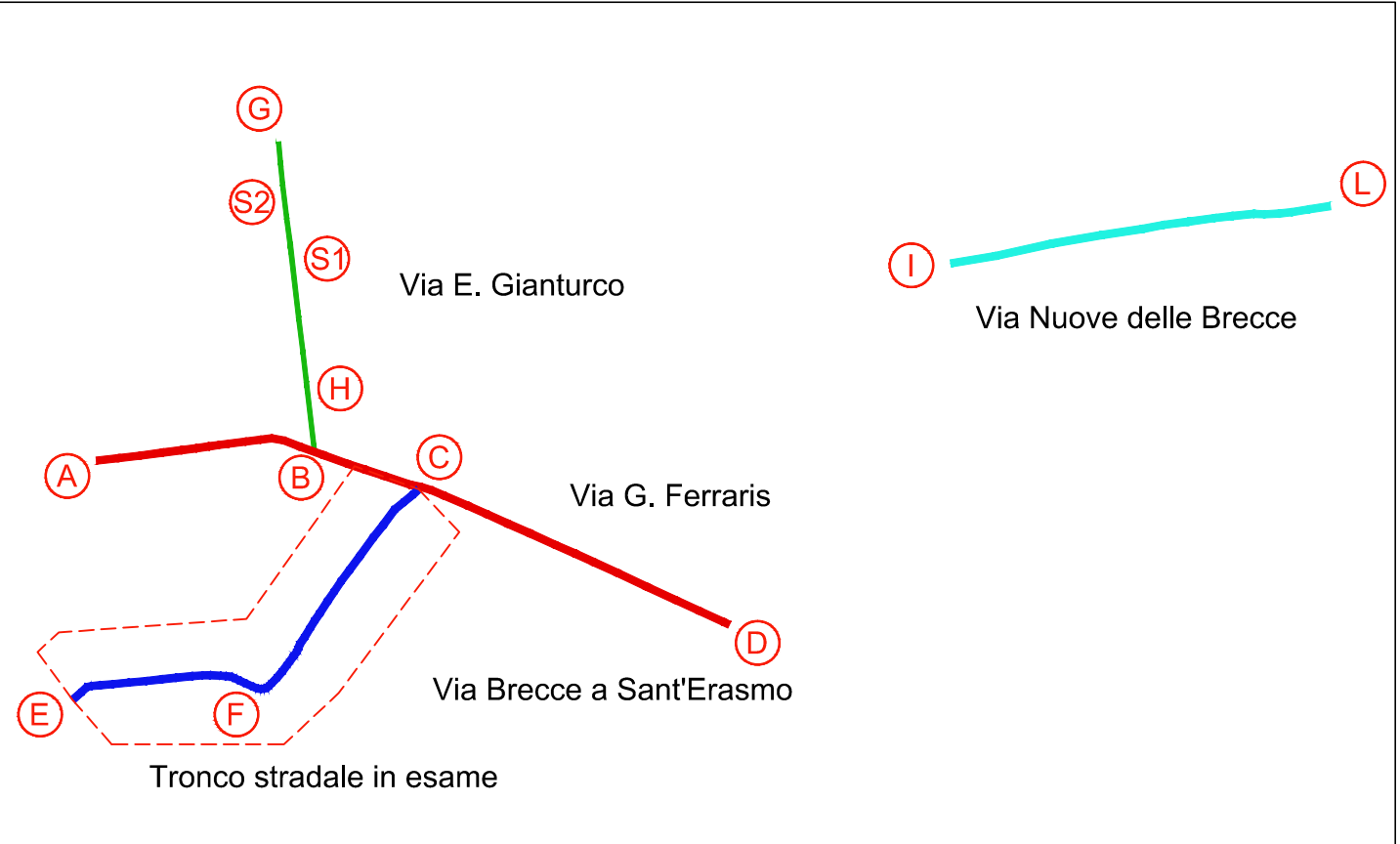


FOTO 5

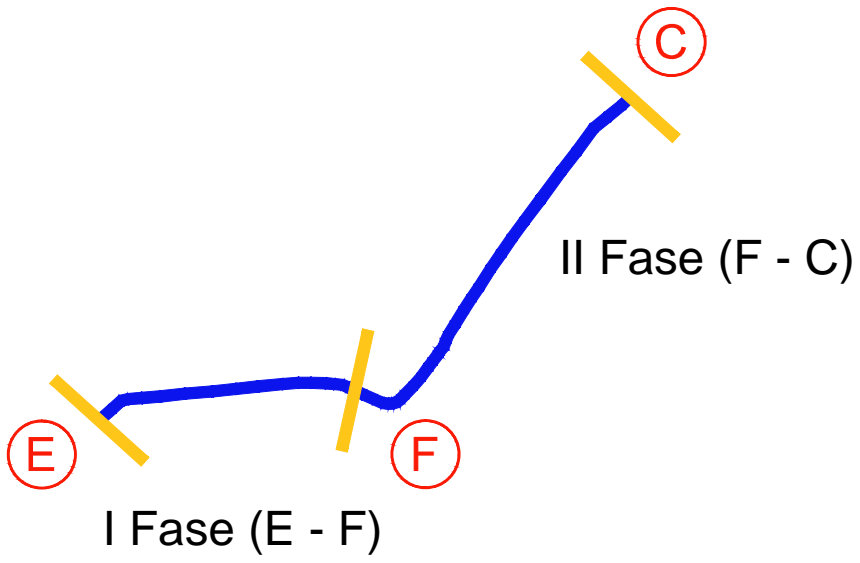


FOTO 6

Pianta Chiave



Fasi Lavorative Tronco Stradale



- Misure adottate:
- 1) Tratto E - F: Chiusura del tratto salvo esigenze dei residenti;
  - 2) Tratto F - C: Chiusura del tratto salvo esigenze dei residenti.

Particolare Cantiere

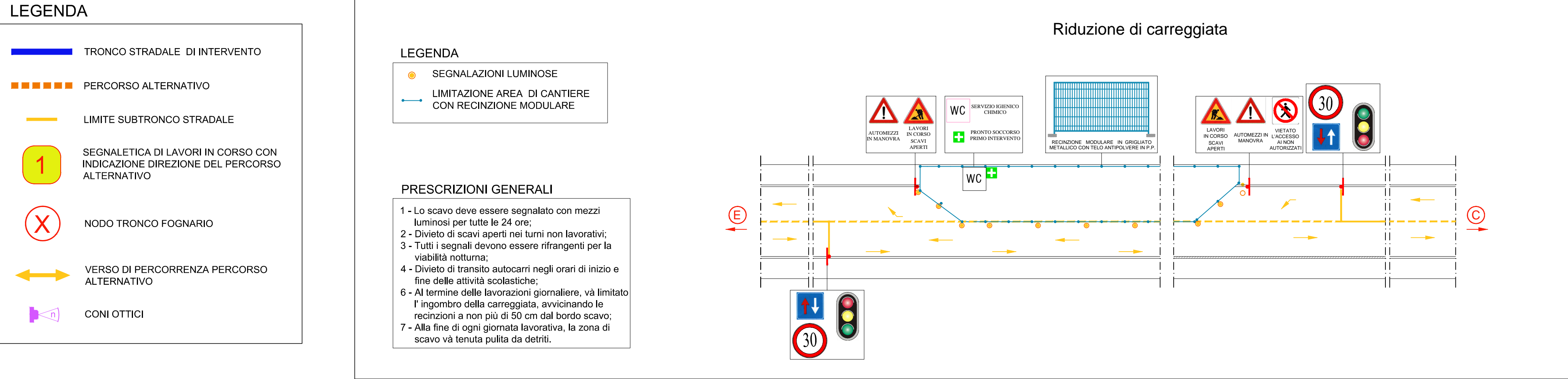


FOTO 7



FOTO 8



Progettazione esecutiva, previa acquisizione del progetto definitivo in sede di offerta, ed esecuzione dei Lavori di Riqualificazione urbanistica e ambientale di Via G. Ferraris - Via Brece a Sant'Erasmo - Via E. Gianturco - Via Nuova delle Brece

RESPONSABILE DEL PROCEDIMENTO: arch. Giuseppe Pulli	
CONCORRENTE: mandataria: <b>ITER</b> ITER GESTIONI E APPALTI S.p.A. mandante: <b>CO.G.E.P.A.</b> cooperatore: <b>CO.G.E.P.A.</b>	PROGETTISTA INDICATO: Costituenda ATI tra: mandataria: <b>SERVIZI INTEGRATI S.r.l.</b> Engineering Services mandante: <b>IDE</b>

P R O G E T T O   D E F I N I T I V O				
BUSTA B) - OFFERTA TECNICA				
LABORATO:	TITOLO:			SCALA:
PT01.2	PIANO DEL TRAFFICO - VIA BRECCIE A SANT'ERASMO PLANIMETRIA, RILIEVO FOTOGRAFICO E PARTICOLARI			1:500
				FORMATO:
				A1
				ARCHIVIO:
				416-1613
REVISIONE      DATA				
1	03.11.14      Adeguamento nota Comune di Napoli Prot. PG/2014/801190 del 17.10.2014			
2				
3				
TERMINI DELLEGGE O RISERVAVO LA PROPRIETA' DI QUESTO ELABORATO CON DIRITTO DI RIPRODUCCIO RENDENDO NOTO A TERZI ANCHE PARSELMENTE SENZA NOSTRA AUTORIZZAZIONE				

A TERMI DI LEGGE CI RISERVIAMO LA PROPRIETÀ DI QUESTO ELABORATO CON DIVIETO DI RIPRODURRE RENDENDO NOTO A TERZI ANCHE PARZIALMENTE SENZA NOSTRA AUTORIZZAZIONE.