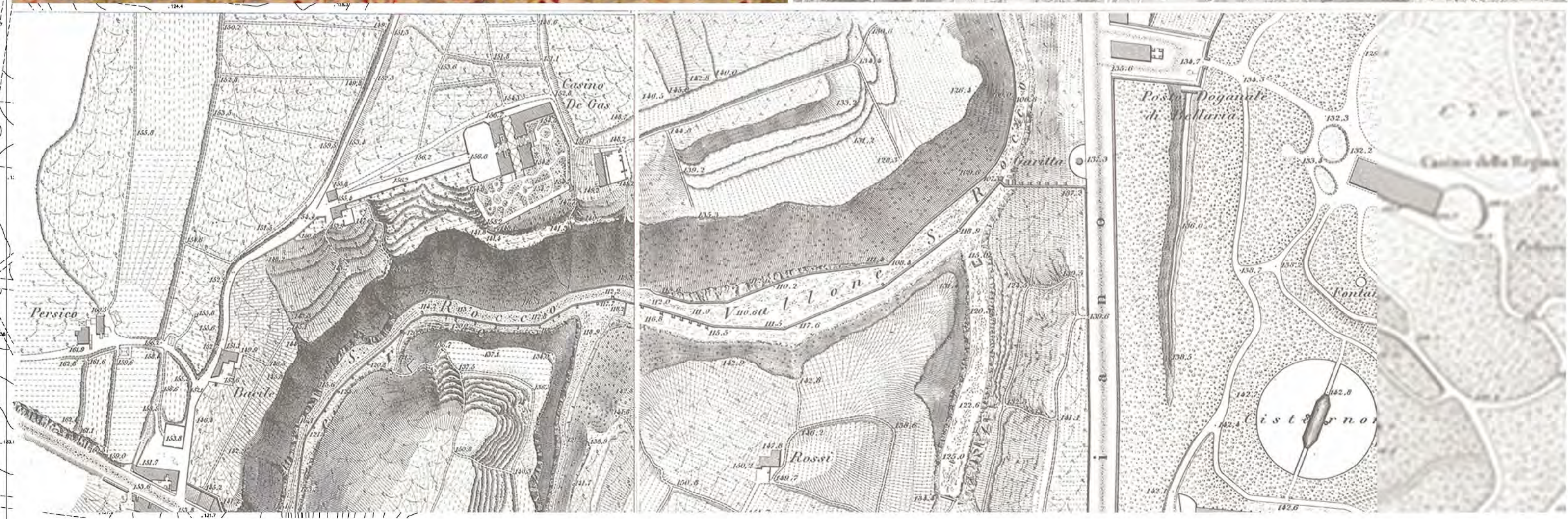
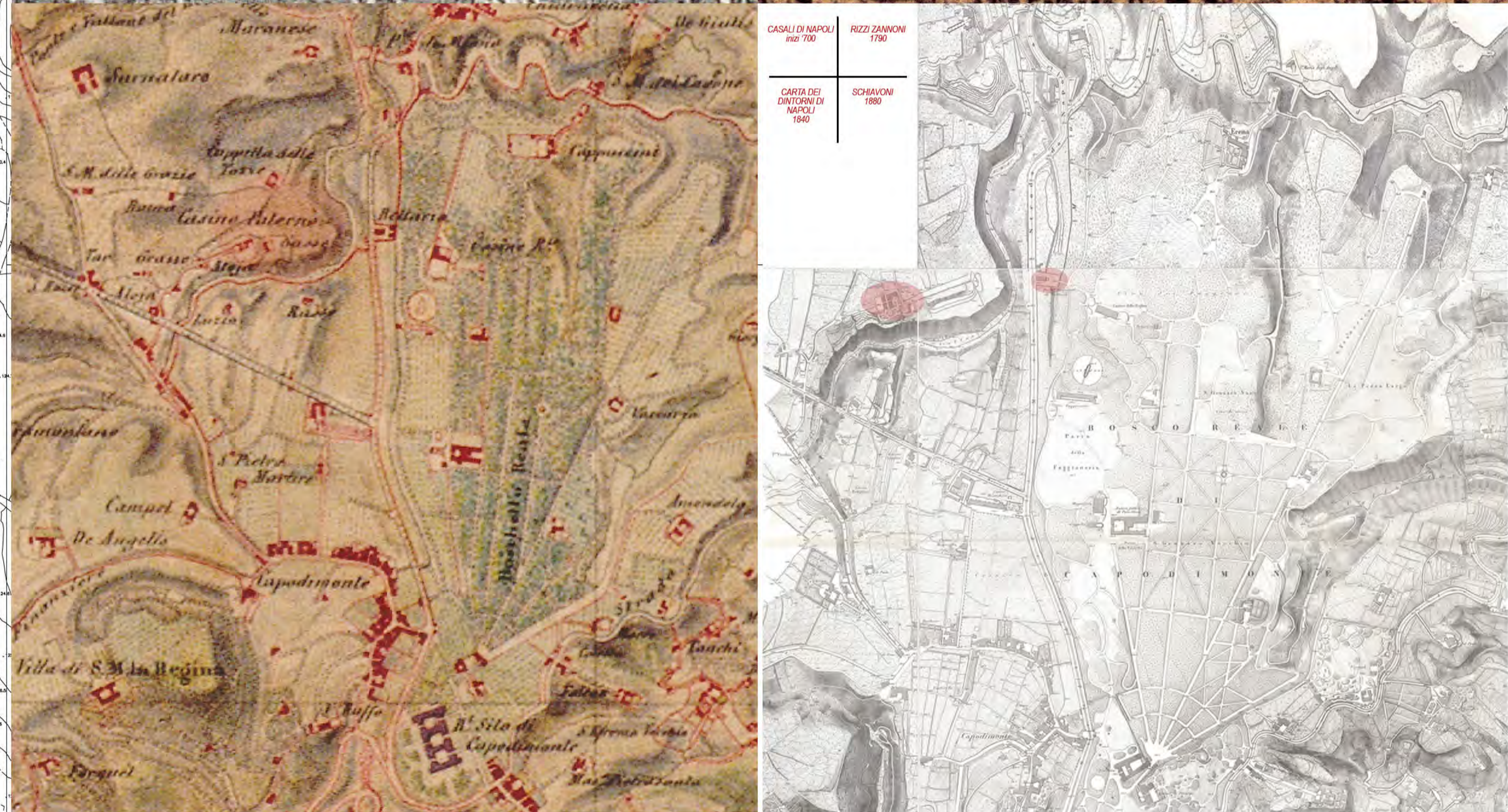
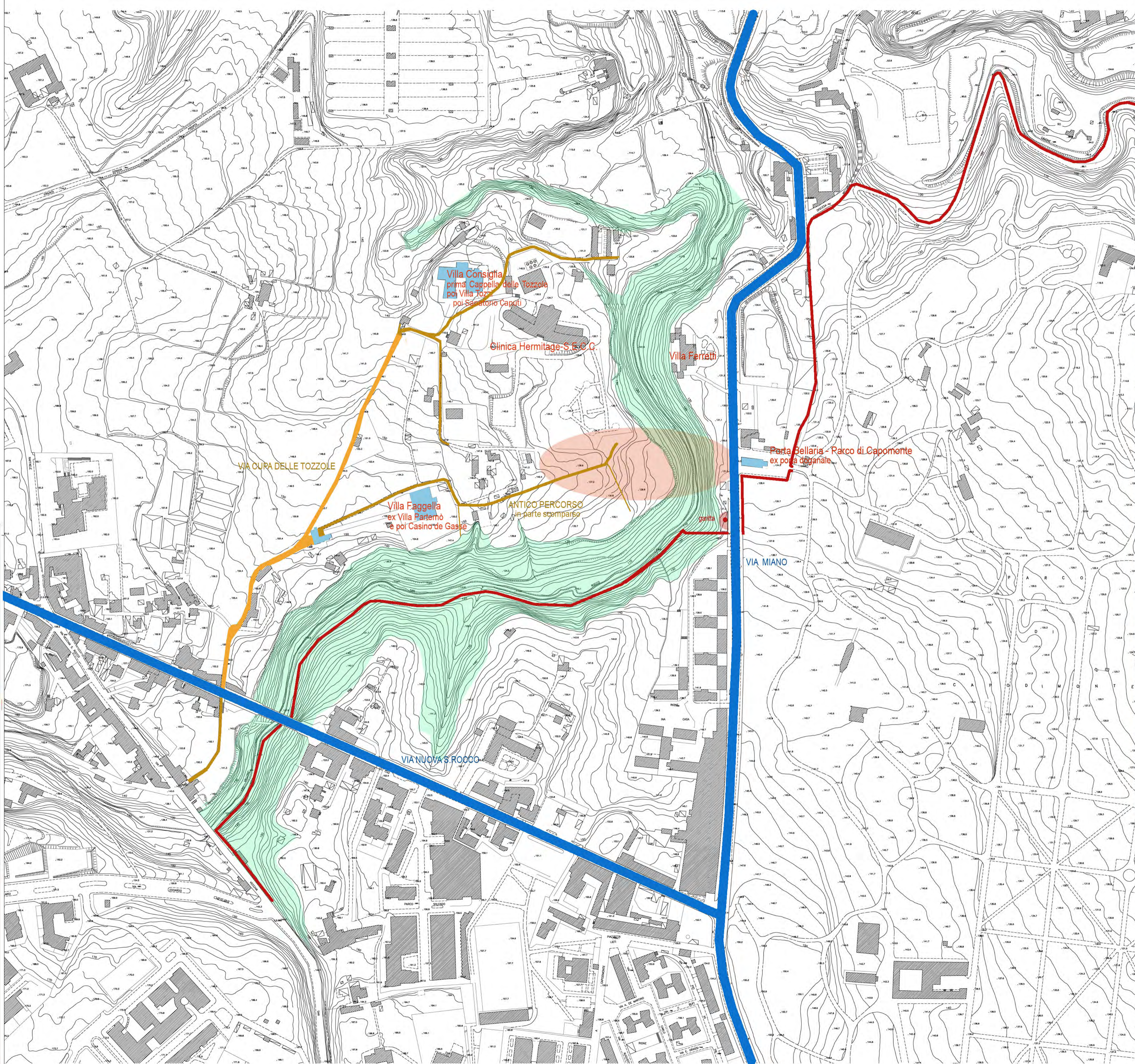


- viabilità primaria:
via Nuova S. Rocco,
via Miano
- viabilità secondaria:
via Cupa delle Tozzole
- antichi percorsi interpoderali
in parte scomparsi
- tracciato del "muro finanziario"
nella seconda metà dell'Ottocento
- AREA DI INTERVENTO



una nuova portaponte del Parco delle Colline di Napoli
di fronte alla Porta Bellaria del Parco di Capodimonte

ACCORDO DI PROGRAMMA

Elaborato coordinato con le modifiche conseguenti
le prescrizioni ed osservazioni accolte

S.E.C.C. spa
soggetto proponente
e attuatore

TAV. 3 STATO DEI LUOGHI CON INDICAZIONE DEI TRACCIATI
STORICI DI VIABILITÀ PRIMARIA E SECONDARIA Maggio 2015
1:2000

- ARCHITETTURA E URBANISTICA
Antonio Forno & Lillo Paganò Architeti Associati
con arch. Ida Lavagnina
- STRUTTURE
ing. I. Mercurio, ing. E. Mercurio
- IMPIANTI
ing. Antonello Calderoni
- ASPETTI AMBIENTALI
arch. Giovanni Castelli
- CONSULENZA GEOLOGICA
Geologo: Vincenzo Ianni
- RILEVI E TOPOGRAFIA
Cesare Roberto Venturoli, Studio Tecnico Edilizio Venturoli
- CONSULENZA BOTANICA
Agronomo Luca Bioneri
- IMPIANTO ACUSTICO
Ing. Graziella Costella