

Ammy Admin

1. Download e avvio di Ammy Admin

Per iniziare a lavorare con Ammy Admin è necessario scaricare l'applicazione sui PC e quindi lanciarla.



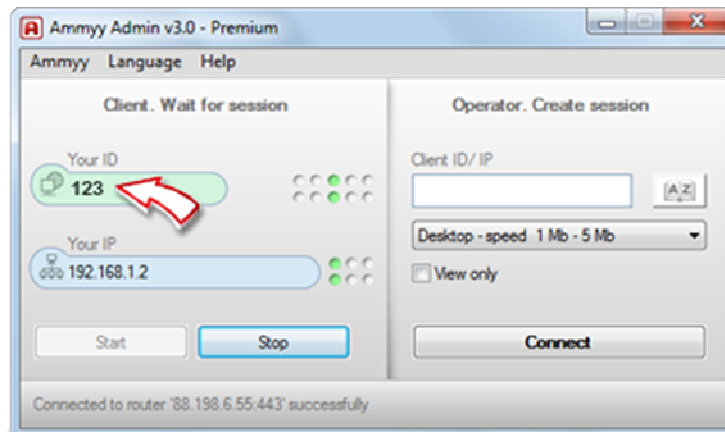
Avviso sulla sicurezza

Avvia l'applicazione facendo clic su Run (Esegui).



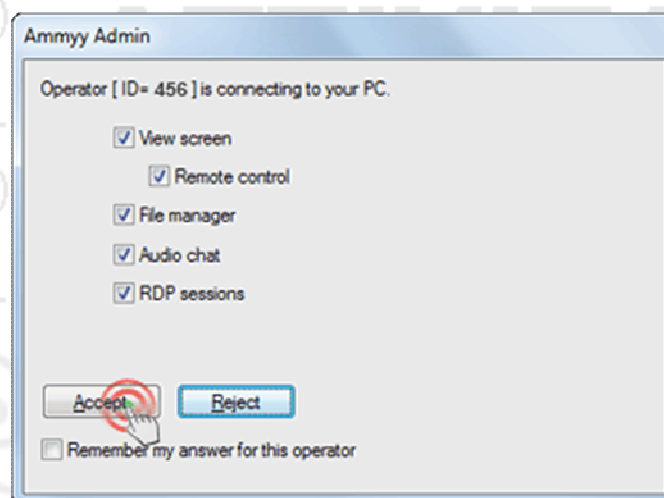
2. Avvio sessione utente (client)

Per avviare la condivisione del desktop remoto, l'utente deve avviare il proprio modulo applicativo e fornire l'ID o IP all'operatore per consentirgli di attivare il controllo remoto.



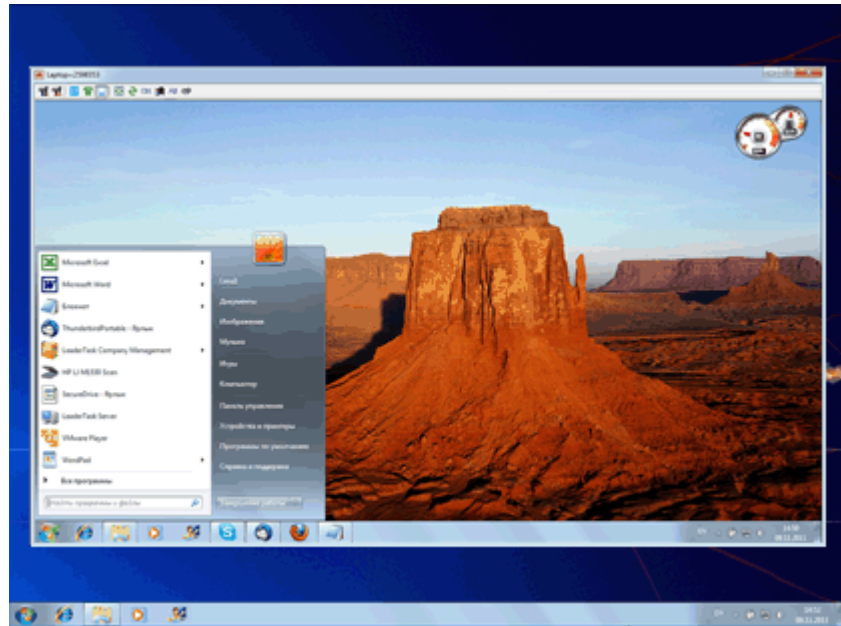
3. Finestra di dialogo di conferma del controllo del PC client

Per iniziare una sessione in remoto, l'utente deve confermare i diritti dell'operatore per il controllo del desktop.



Sessione avviata.

Il desktop remoto dell'utente sarà disponibile per il controllo dopo l'autorizzazione. È possibile usare la modalità a pieno schermo e lavorare con un PC remoto se ci si trova proprio di fronte ad esso.



Sul pannello di controllo sono disponibili le impostazioni di connessione, il file manager (1), la chat vocale (2) e molto altro ancora.

