

**Elenco elaborati:**

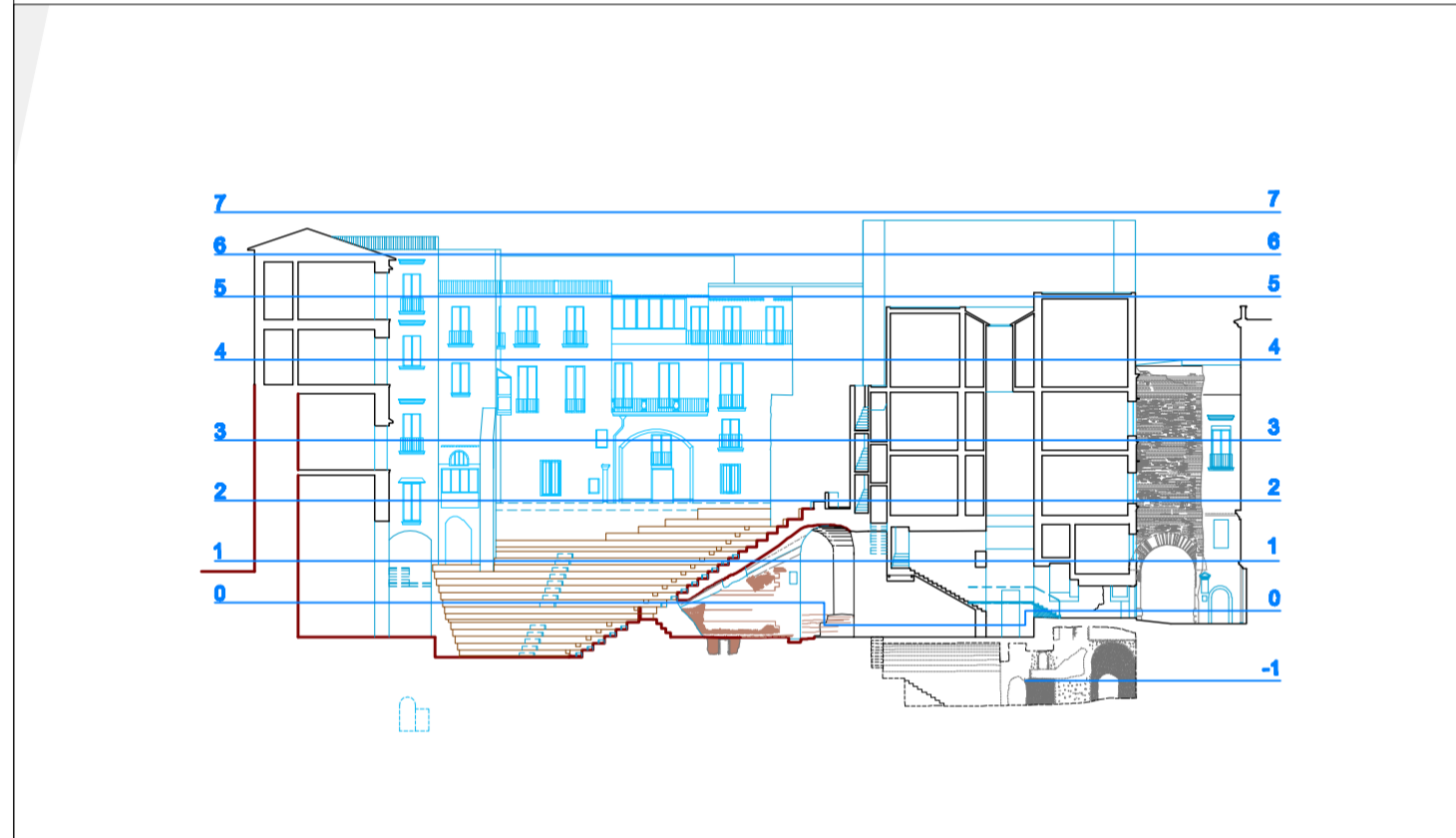
- AQA Quadro d'assieme  
Teatro romano - Complesso di S. Paolo Maggiore
- AE Stato Attuale
- AI Interventi
- AF Stato Finale
- PV Percorsi di visita
- IE Impianto Illuminazione
- II Impianto Idrico-sanitario e fognature
- ST Interventi Strutturali

**LEGENDA**

strutture teatro antico in sezione		aree interrate in sezione e prospetto	
strutture teatro antico in prospetto orizzontale e verticale		murature moderne comprese nel progetto	
arco di Via Anticaglia in sezione e prospetto		ambiti non compresi nel progetto	
gradonate cavea		strade e cortili	
strutture teatro antico ipotizzate		scale e passaggi ai livelli moderni contemporanei in acciaio	
ipotesi ricostruttiva teatro		ripristino scale e passaggi ai livelli antichi in acciaio corten	
strutture dell'iposcenio		Nuovi gradini sovrapposti alla gradonata	
strutture preesistenti al teatro		nuovi infissi	
strutture rievocate a quota 41.50.		quote s.l.m.	
presunta area del podio		n. ambienti riferimenti MAF scavo 2003-2011	
murature romane ricostruite/integrate		perimetrazione area complessiva di intervento	

**INTERVENTI NELLE AREE DI COLLEGAMENTO FRA IL TEATRO E IL COMPLESSO DI SAN PAOLO MAGGIORE.**

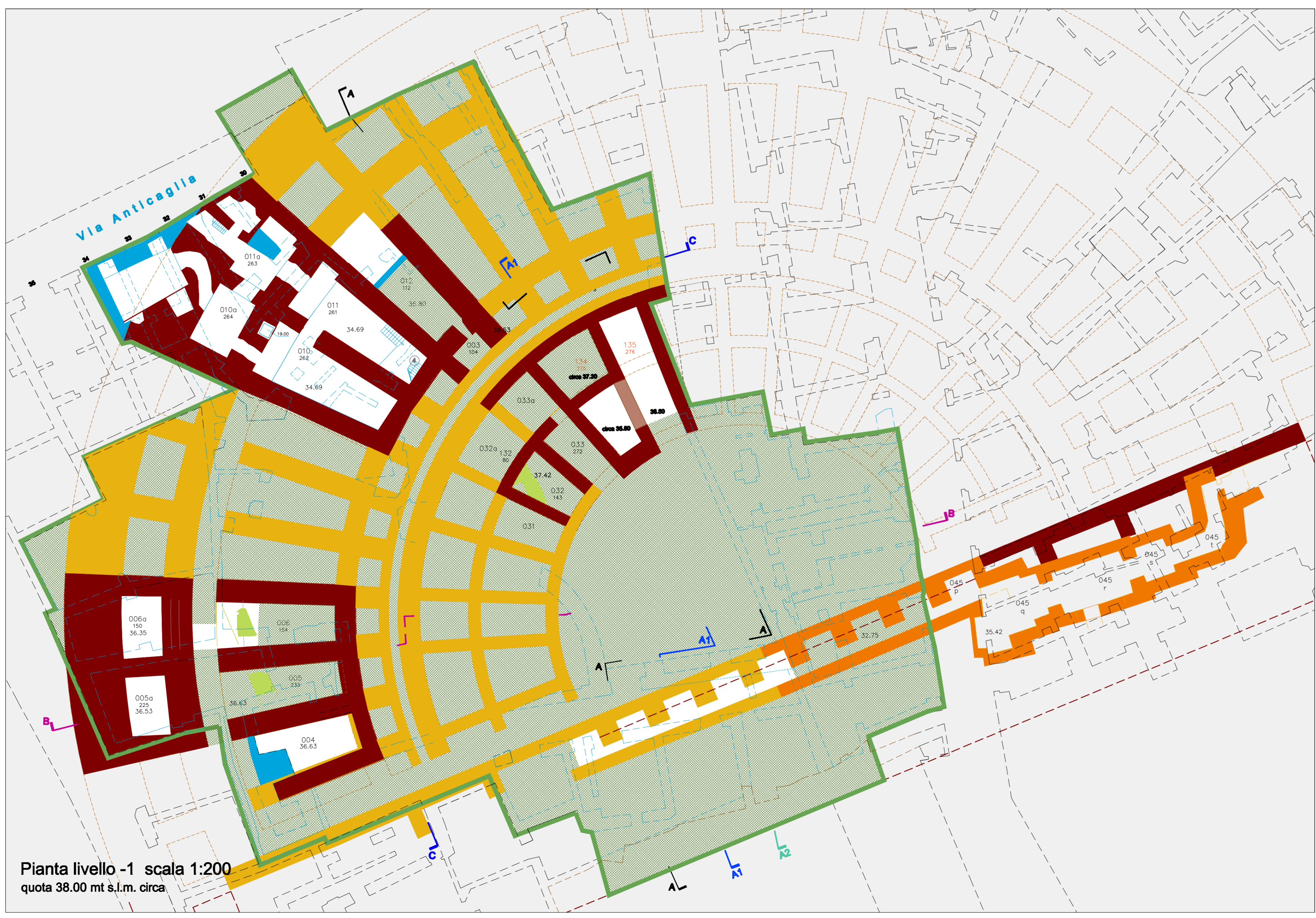
- perimetrazione Cortile dei Teatini
- ambiti del Complesso dei Teatini
- aree oggetto di indagini
- area di collegamento a quota 56 mt s.l.m.



COMUNE DI NAPOLI  
 DIREZIONE CENTRALE PIANIFICAZIONE E GESTIONE DEL TERRITORIO - SITO UNESCO  
 SERVIZIO PROGRAMMA UNESCO E VALORIZZAZIONE DELLA CITTÀ STORICA  
**Programma Operativo Regionale FESR Campania 2007-2013**  
 Asse 6 Sviluppo urbano e qualità della vita  
 Obiettivo operativo 6.2 - Napoli e area metropolitana  
 Grande Progetto Centro storico di Napoli valorizzazione del sito UNESCO

**Teatro Antico Neapolis**

**PROGETTO DEFINITIVO**



Pianta livello -1 scala 1:200  
quota 38.00 mt s.l.m. circa



Pianta livello 0 - scala 1:100  
quota 41.00 mt s.l.m. circa