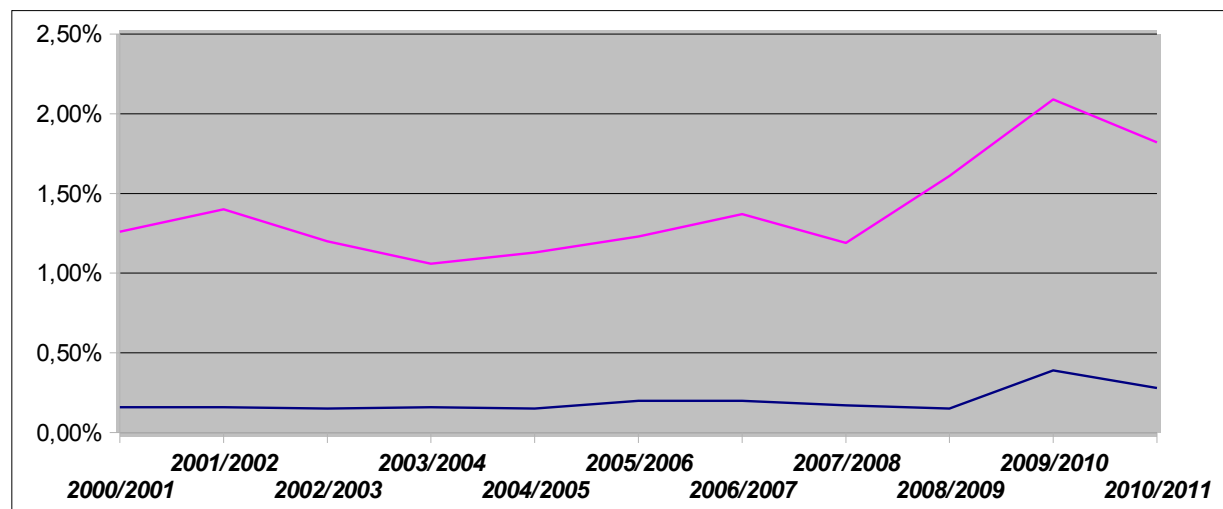


A.S.	2000/2001	2001/2002	2002/2003	2003/2004	2004/2005	2005/2006	2006/2007	2007/2008	2008/2009	2009/2010	2010/2011
Primaria	0,16%	0,16%	0,15%	0,16%	0,15%	0,20%	0,20%	0,17%	0,15%	0,39%	0,28%
Secondaria I Grado	1,10%	1,24%	1,05%	0,90%	0,98%	1,03%	1,17%	1,02%	1,46%	1,70%	1,54%





COMUNE DI NAPOLI

Direzione Centrale X
Politiche Sociali e Educative

Servizio Programmazione Educativa

**Percentuali di inadempienti su iscritti della scuola PRIMARIA statale
Del Comune di Napoli 2010-2011**

Municipalità		iscritti	segnalati dalle scuole Nel corso dell'anno	inadempienti a fine anno	Percentuale di Inadempienti su iscritti
I Municipalità	Chiaia-S.Ferd.-Pos.	3.490	7	5	0,14
Totale		3.490	7	5	0,14
II Municipalità	Avv.Mon.S.Gius.Port.	2.390	10	4	0,17
	Mercato – Pendino	1.401	13	1	0,07
Totale		3.791	23	5	0,13
III Municipalità	Stella S.Carlo	4.318	17	6	0,14
Totale		4.318	17	6	0,14
IV Municipalità	San Lorenzo Vicaria	2.550	16	8	0,31
	Poggioreale	1.453	9	2	0,14
Totale		4.003	25	10	0,25
V Municipalità	Arenella	1.492	0	0	0,00
	Vomero	3.131	0	0	0,00
Totale		4.623	0	0	0,00
VI Municipalità	Barra	1.707	5	3	0,18
	Ponticelli	2.925	17	4	0,14
	S.Giovanni	1.211	7	3	0,25
Totale		5.843	29	10	0,17
VII Municipalità	Miano	1.071	9	4	0,37
	Secondigliano	2.459	13	6	0,24
	S.Pietro	882	2	0	0,00
Totale		4.412	24	10	0,23
VIII Municipalità	Piscinola Marianella	1.341	12	7	0,52
	Chiaiano	1.174	7	3	0,26
	Scampia	2.342	96	59	2,52
Totale		4.857	115	69	1,42
IX Municipalità	Soccavo	1.875	3	3	0,16
	Pianura	2.307	5	2	0,09
Totale		4.182	8	5	0,12
X Municipalità	Bagnoli	1.335	0	0	0,00
	Fuorigrotta	3.034	6	5	0,16
Totale		4.369	6	5	0,11
Totale		43.888	254	125	0,28

**Percentuali di inadempienti su iscritti della scuola SECONDARIA di I Grado statale
del Comune di Napoli 2010-2011**

Municipalità		iscritti	segnalati dalle scuole nel corso dell'anno	inadempienti a fine anno	Percentuale di inadempienti su iscritti
I Municipalità	Chiaia-S.Ferd.-Pos.	3.078	93	35	1,14
Totale		3.078	93	35	1,14
II Municipalità	Avv.Mon.S.Gius.Port.	1.689	76	29	1,72
	Mer-Pen	1.095	43	24	2,19
Totale		2.784	119	53	1,90
III Municipalità	Stella S.Carlo	3.772	54	27	0,72
Totale		3.772	54	27	0,72
IV Municipalità	San Lorenzo Vicaria	2.129	73	39	1,83
	Poggioreale	874	12	5	0,57
Totale		3.003	85	44	1,47
V Municipalità	Arenella	1.653	1	0	0,00
	Vomero	2.456	4	3	0,12
Totale		4.109	5	3	0,07
VI Municipalità	Barra	904	54	35	3,87
	Ponticelli	1.836	80	45	2,45
	S.Giovanni	897	9	4	0,45
Totale		3.637	143	84	2,31
VII Municipalità	Miano	435	51	28	6,44
	Secondigliano	2.089	40	27	1,29
	S.Pietro	633	41	19	3,00
Totale		3.157	132	74	2,34
VIII Municipalità	Piscinola Marianella	383	22	12	3,13
	Chiaiano	1.134	55	23	2,03
	Scampia	1.541	108	67	4,35
Totale		3.058	185	102	3,34
IX Municipalità	Soccavo	1.292	18	14	1,08
	Pianura	2.013	82	53	2,63
Totale		3.305	100	67	2,03
X Municipalità	Bagnoli	1.929	30	21	1,09
	Fuorigrotta	1.571	11	5	0,32
Totale		3.500	41	26	0,74
Totale		33.403	957	515	1,54

In base alla normativa vigente, la scuola dopo 5 giorni continui di assenza ingiustificata o 10 giorni di assenza saltuaria segnala, al Servizio Programmazione Educativa ed al Servizio Sociale di residenza dell'alunno, attraverso il modello ODS/4, l'assenza degli alunni. Il Servizio Sociale, esperiti gli adempimenti di competenza, compila una relazione che viene inviata al Servizio Programmazione Educativa per avviare il procedimento amministrativo dell'ammonizione e denuncia dei genitori dei minori inadempienti alle Autorità Giudiziarie. Di seguito sono riportate le percentuali delle cause di inadempienza scolastica estrapolate dalle relazioni delle assistenti sociali e relative a tutti gli INADEMPIENTI nell'anno scolastico 2009/2010.

**Cause inadempienza
Anno 2010-2011**

Primaria		
malattia del minore	51	41%
disagio sociale a scuola	13	10%
malattia dei genitori	3	2%
disagio psicologico minore	4	3%
disagio psicologico genitore	8	6%
disturbi di apprendimento	1	1%
l'alunno ritiene inutile la scuola	1	1%
i genitori ritengono inutile la scuola	5	4%
problemi economici	6	5%
problemi giudiziari genitori	1	1%
non riportato	32	26%
TOTALE	125	100%

Secondaria 1° grado		
malattia del minore	65	13%
disagio sociale a scuola	119	23%
malattia dei genitori	6	1%
disagio psicologico minore	28	5%
disagio psicologico genitore	36	7%
disturbi di apprendimento	18	3%
l'alunno ritiene inutile la scuola	57	11%
i genitori ritengono inutile la scuola	15	3%
problemi economici	13	3%
problemi giudiziari genitori	5	1%
non riportato	153	30%
TOTALE	515	100%

LEGENDA

problemi di natura fisica del minore	malattia dell'alunno, acuta o cronica, certificata dal medico
difficoltà apprendimento	dislessia, problemi di memoria, disturbo dell'attenzione ecc.
disagio sociale a scuola	conflitti con i compagni oppure con gli insegnanti
trasferito/emigrato	per trasferito s'intende un cambio di domicilio all'interno del Comune di Napoli, per emigrato s'intende trasferito in un altro Comune
problemi di natura fisica del genitore	malattia di uno dei genitori
problemi di natura Psicologica del minore	disturbi d'ansia (ansia sociale, ansia da separazione, ansia per i luoghi aperti, ansia degli spazi chiusi) o depressione
la scuola non è ritenuta utile Dal genitore e/o dal minore	si ritiene che la scuola non serva alla formazione del minore ed intenzionalmente non lo si invia (ad esempio si iscrive in un'altra scuola)
disagio familiare Problemi economici Problemi giudiziari	Genitori che versano in difficoltà sociali ed economiche (es. disoccupati, separati, detenuti, tossicodipendenti, etc.) e l'inadempienza non è intenzionale