

**PROGETTO PRELIMINARE**  
 arch. Antonella Sernicola

**IMPIANTO SPORTIVO**

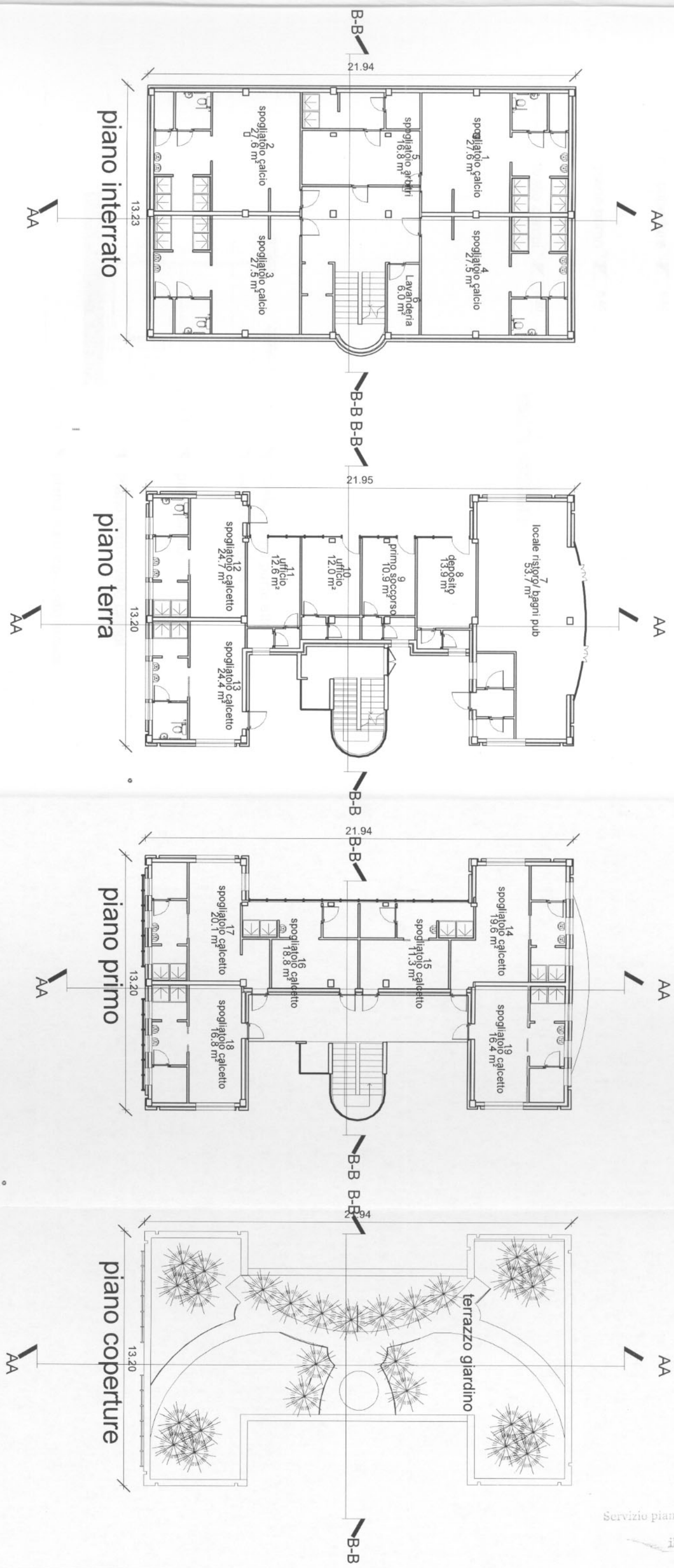
via Montagna Spaccata - Napoli

Dati

**Fabbricato - piante**  
 Scala 1 : 200



79

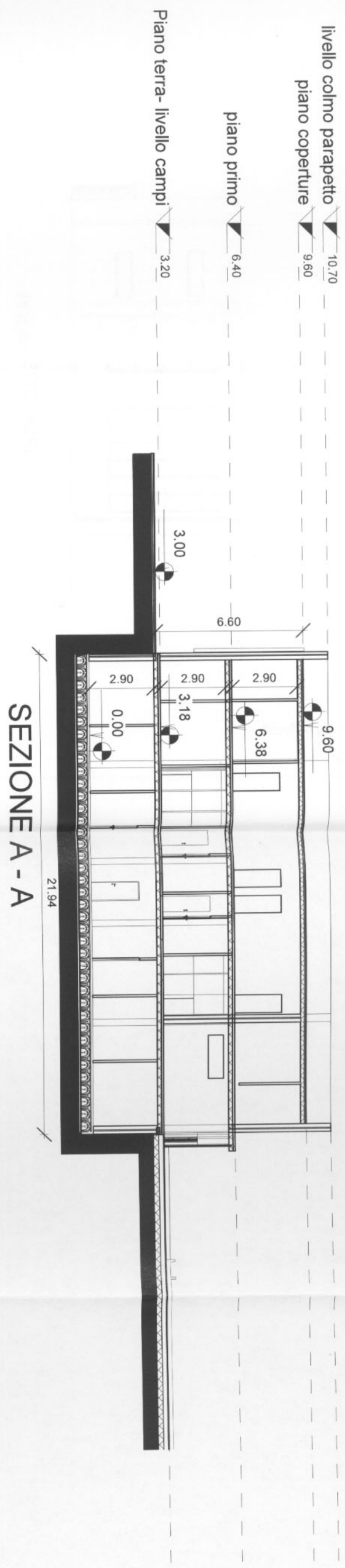


Servizio pianificazione urbanistica  
 generale  
 il dirigente

livello colmo parapetto 10.70  
 piano coperture 9.60

piano primo 6.40

Piano terra- livello campi 3.20



SEZIONE A - A

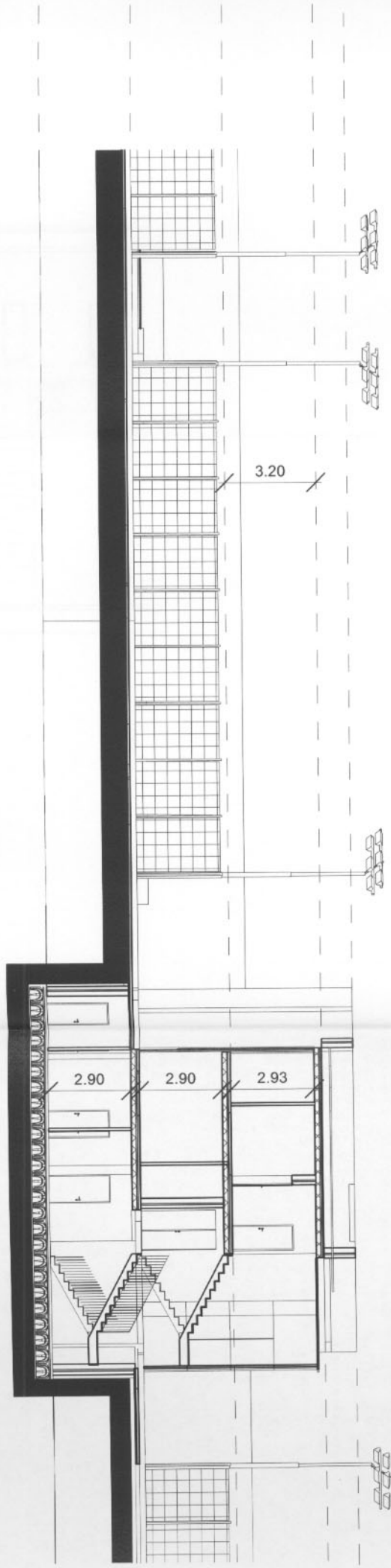
Servizio pianificazione urbanistica  
 generale  
 il dirigente

10.70 livello colmo parapetto  
 9.60 piano coperture

6.40 piano primo

3.20 Piano terra- livello campi

0.00 piano interrato- livello strada



SEZIONE B - B



PROGETTO PRELIMINARE  
 arch. Antonella Sernicola

IMPIANTO SPORTIVO

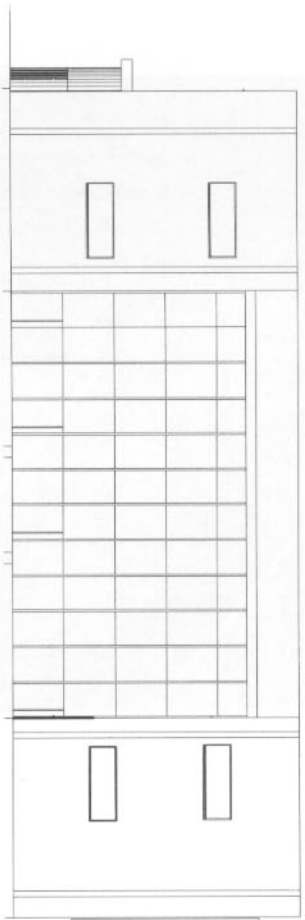
via Montagna Spaccata - Napoli

Dati

sezioni edificio

Scala

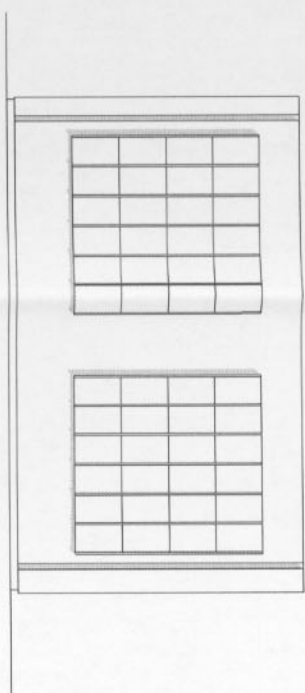
1 : 200



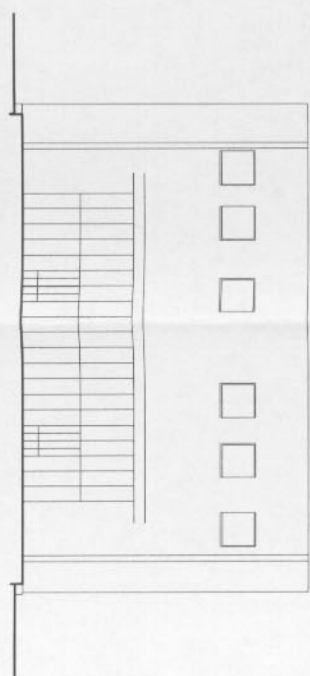
PROSPETTO EST



PROSPETTO OVEST



PROSPETTO NORD



PROSPETTO SUD



PROGETTO PRELIMINARE

arch. Antonella Sernicola

IMPIANTO SPORTIVO

via Montagna Spaccata - Napoli

Dati

Prospetti

Scala

1 : 200

81

**PROGETTO PRELIMINARE**  
arch. Antonella Sernicola

**IMPIANTO SPORTIVO**

via Montagna Spaccata - Napoli

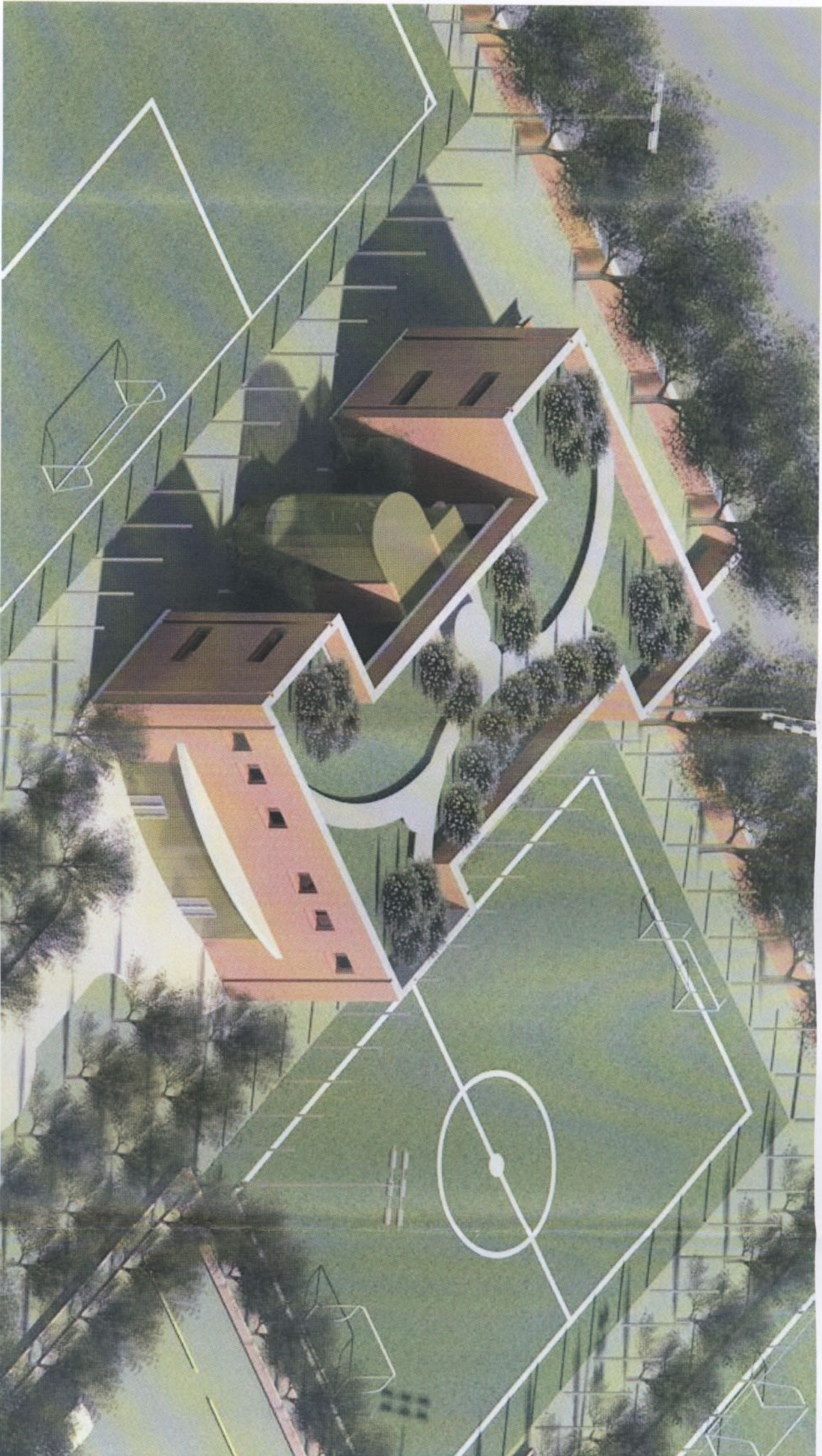
Dati

**Edificio**

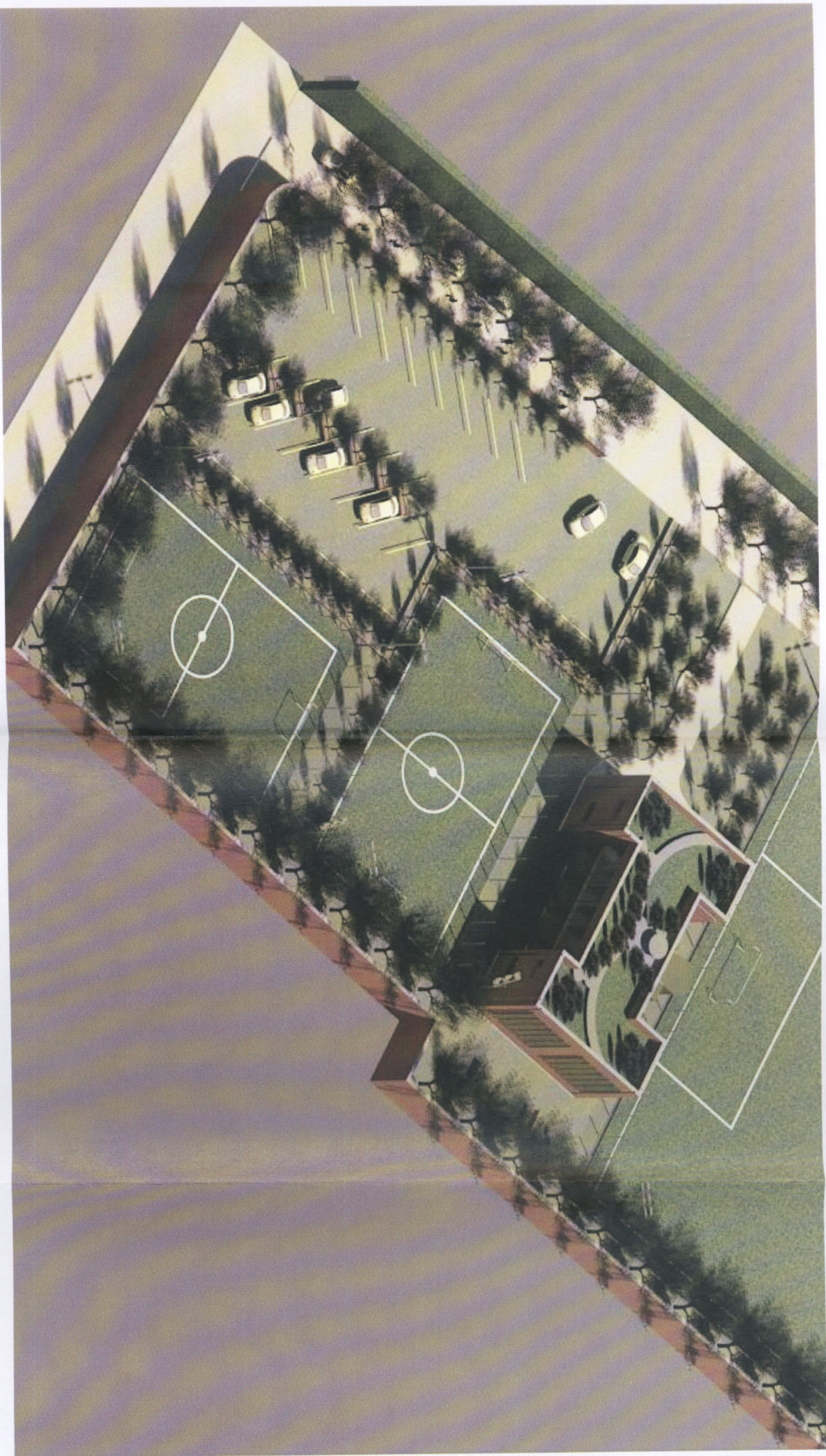
Scala

1:1

VISTA DALLEFINI



Servizio pianificazione urbanistica  
generale  
il dirigente



VISTA DALL'INGRESSO DI VIA PROVINCIALE MONTAGNA SPACCATATA

VISTA DAL

PROGETTO PRELIMINARE  
 arch. Antonella Sernicola

IMPIANTO SPORTIVO

via Montagna Spaccata - Napoli

Dati

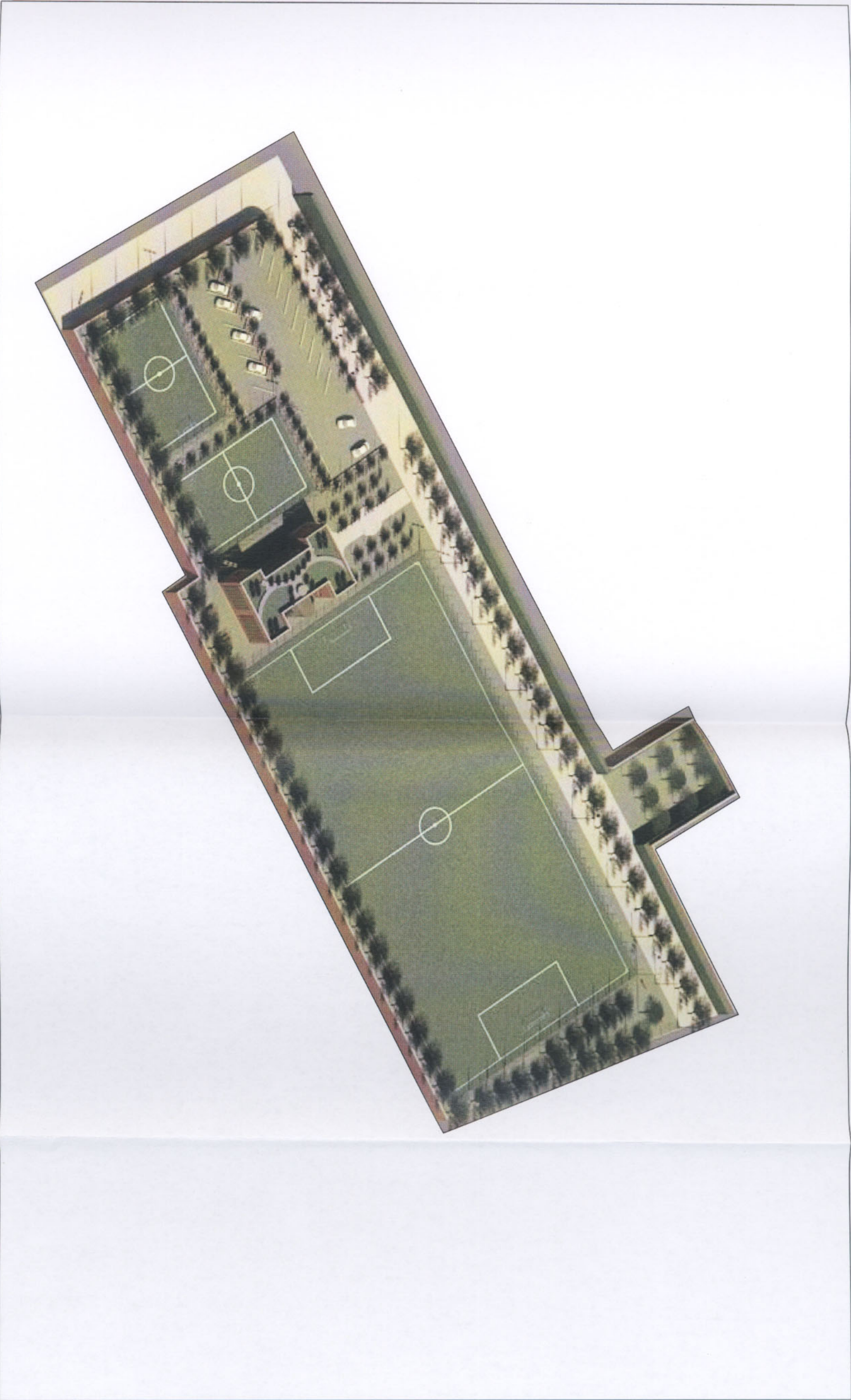
VISTA

83

Scala

1:1





# VISTA DELL'IMPIANTO SPORTIVO

PROGETTO PRELIMINARE

arch. Antonella Sernicola

IMPIANTO SPORTIVO

via Montagna Spaccata - Napoli

Dati

VISTA

84

Scala

1 : 2

